



**О П Е Р А Т О Р
Р И Н К У**

/ Е Н Е Р Г І Я Р І В Н О В А Г И /

Аналіз роботи ринку «на добу наперед» та внутрішньодобового ринку за червень 2020

*Відділ спостереження
03.07.2020*

ОСНОВНІ ПОКАЗНИКИ РДН ТА ВДР



Основні показники РДН та ВДР за червень 2020

РИНОК «НА ДОБУ НАПЕРЕД»

Показник	06-2020	05-2020	Зміна,%
Середньозважена ціна на РДН, грн/МВт.год	1 263,03	1 248,11	↑+1,2
Середньозважена ціна на РДН (ОЕС), грн/МВт.год	1 221,23	1 204,91	↑+1,35
Середньозважена ціна на РДН (БуОс), грн/МВт.год	1 621,24	1 666,45	↓-2,71
Обсяг купівлі-продажу на РДН, МВт.год	2 162 189,20	2 535 558,30	↓-14,73
Обсяг купівлі-продажу на РДН (ОЕС), МВт.год	1 936 248,40	2 298 221,20	↓-15,75
Обсяг купівлі-продажу на РДН (БуОс), МВт.год	225 940,80	237 337,10	↓-4,80
Середньодобовий обсяг торгів на РДН, МВт.год	72 072,97	81 792,20	↓-11,88
Вартість купленої-проданої електроенергії на РДН, грн (з ПДВ)	3 277 088 896,12	3 797 590 792,96	↓-13,71
Вартість купленої-проданої електроенергії на РДН (ОЕС), грн (з ПДВ)	2 837 523 136,98	3 322 977 972,44	↓-14,61
Вартість купленої-проданої електроенергії на РДН (БуОс), грн (з ПДВ)	439 565 759,14	474 612 820,51	↓-7,38

ВНУТРІШНЬОДОБОВИЙ РИНОК

Показник	06-2020	05-2020	Зміна,%
Середньозважена ціна на ВДР, грн/МВт.год	1 189,17	1 189,15	↑-0,00
Середньозважена ціна на ВДР (ОЕС), грн/МВт.год	1 187,96	1 184,86	↑+0,26
Середньозважена ціна на ВДР (БуОс), грн/МВт.год	1 311,94	1 492,99	↓-12,13
Обсяг купівлі-продажу на ВДР, МВт.год	384 805,50	654 355,30	↓-41,19
Обсяг купівлі-продажу на ВДР (ОЕС), МВт.год	381 057,30	645 252,30	↓-40,94
Обсяг купівлі-продажу на ВДР (БуОс), МВт.год	3 748,20	9 103,00	↓-58,82
Середньодобовий обсяг торгів на ВДР, МВт.год	12 826,85	21 108,24	↓-39,23
Вартість купленої-проданої електроенергії на ВДР, грн (з ПДВ)	549 119 099,40	933 748 667,92	↓-41,19
Вартість купленої-проданої електроенергії на ВДР (ОЕС), грн (з ПДВ)	543 218 183,58	917 439 877,78	↓-40,79
Вартість купленої-проданої електроенергії на ВДР(БуОс), грн (з ПДВ)	5 900 915,82	16 308 790,14	↓-63,82

Структура обсягів торгів на РДН та ВДР у червні 2020, %

РИНОК «НА ДОБУ НАПЕРЕД»

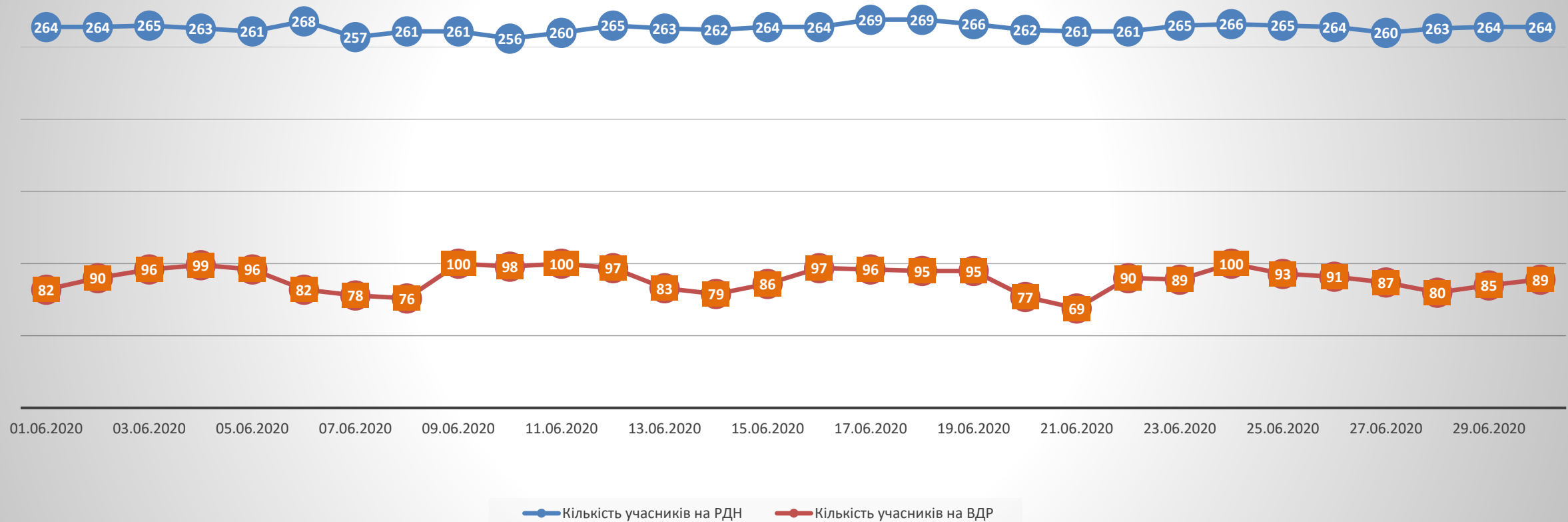
ПРОДАЖ			
Показник	РДН всього	РДН ОЕС	РДН БуОс
Гарантований покупець	21,25%	21,60%	18,24%
АЕС	30,29%	33,82%	-
ТЕС	7,14%	0,95%	60,15%
ГЕС	11,98%	13,32%	0,48%
ТЕЦ	10,96%	10,97%	10,87%
Інші	17,22%	18,13%	9,42%
Трейдери	1,17%	1,21%	0,83%
КУПІВЛЯ			
Гарантований покупець	5,96%	-	57,07%
ОСР	31,49%	33,61%	13,35%
ОСП	8,42%	9,20%	1,75%
ПУП	12,57%	12,61%	12,26%
Постачальники	37,26%	40,38%	10,57%
Виробники	0,07%	0,08%	-
Трейдери	4,22%	4,12%	5,01%
Споживачі	-	-	-

ВНУТРІШНЬОДОБОВИЙ РИНОК

ПРОДАЖ			
Показник	ВДР всього	ВДР ОЕС	ВДР БуОс
Гарантований покупець	2,06%	2,05%	3,37%
АЕС	9,70%	9,80%	-
ТЕС	27,08%	26,86%	49,77%
ГЕС	35,55%	35,88%	1,47%
ТЕЦ	3,90%	3,94%	-
Інші	18,24%	18,02%	40,81%
Трейдери	3,47%	3,46%	4,58%
КУПІВЛЯ			
Гарантований покупець	0,39%	-	40,20%
ОСР	1,56%	1,36%	21,96%
ОСП	0,44%	0,42%	2,92%
ПУП	4,14%	4,09%	9,73%
Постачальники	76,63%	77,27%	11,79%
Виробники	0,04%	0,04%	-
Трейдери	16,79%	16,82%	13,40%
Споживачі	-	-	-

Інформація щодо учасників РДН та ВДР

Кількість учасників РДН та ВДР



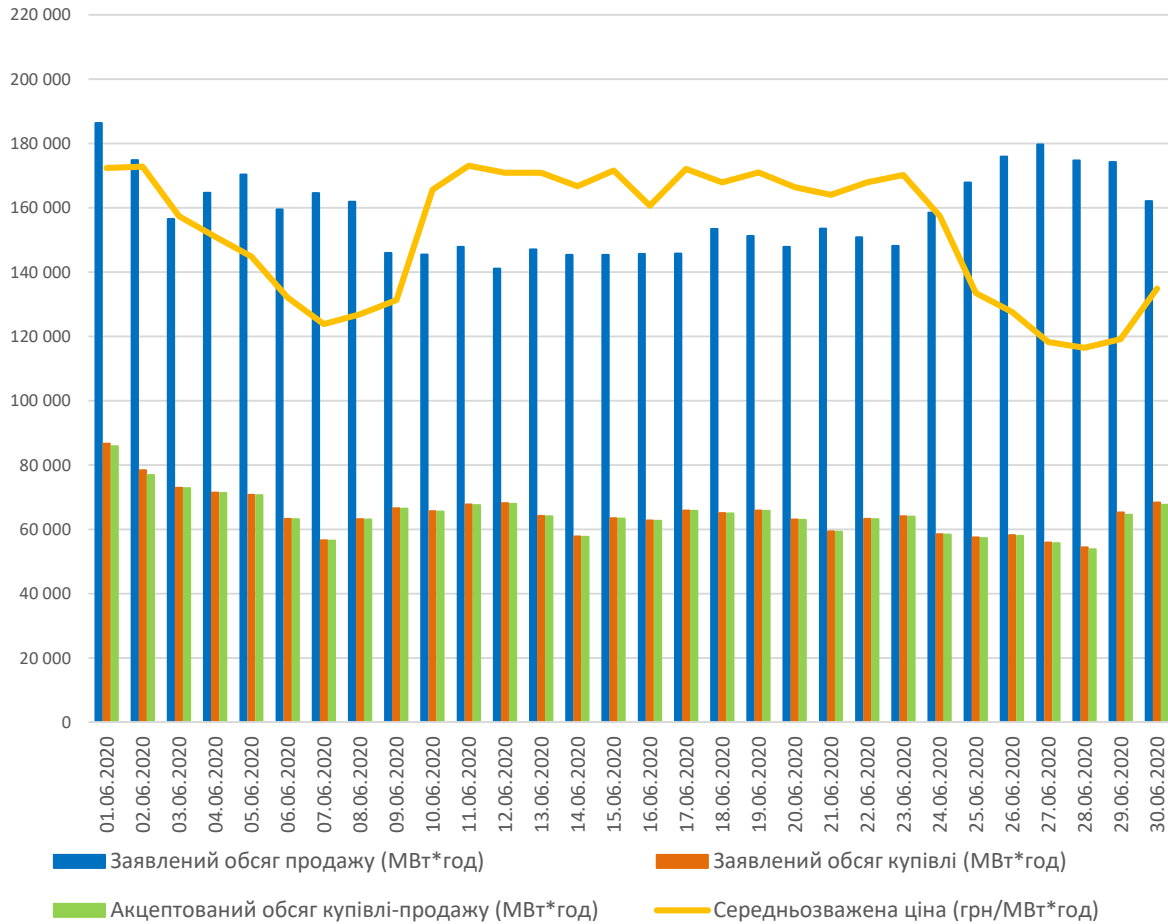
З початку роботи ДП «Оператор ринку» укладено 463 договорів на участь у РДН та ВДР. З них 34 виробника, 32 оператора системи розподілу, 383 постачальників, 11 трейдерів, 1 споживач, Оператор системи передачі та Гарантований покупець.

У червні 2020 року було зареєстровано 8 нових учасників. 15 договорів на участь було призупинено за зверненням учасників (1 з них - достроково поновлено), 9 договорів на участь було призупинено у зв'язку з несплатою послуг ДП «Оператор ринку» (2 - поновлено в поточному місяці), 5 договорів припинено.

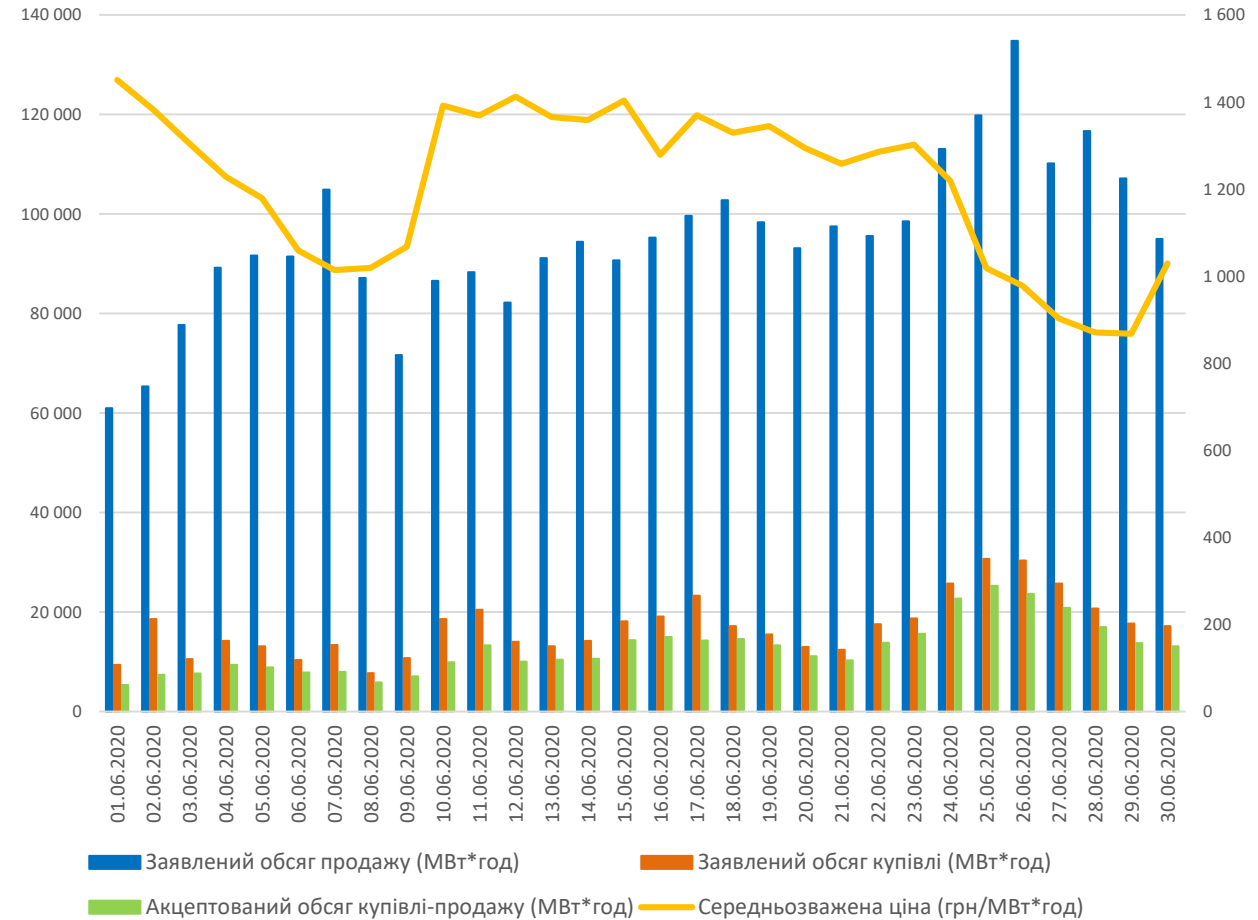
Заявки.

Узагальнені заявки на продаж та купівлю ОЕС України

Обсяги купівлі-продажу та середньозважена ціна на РДН (ОЕС України)



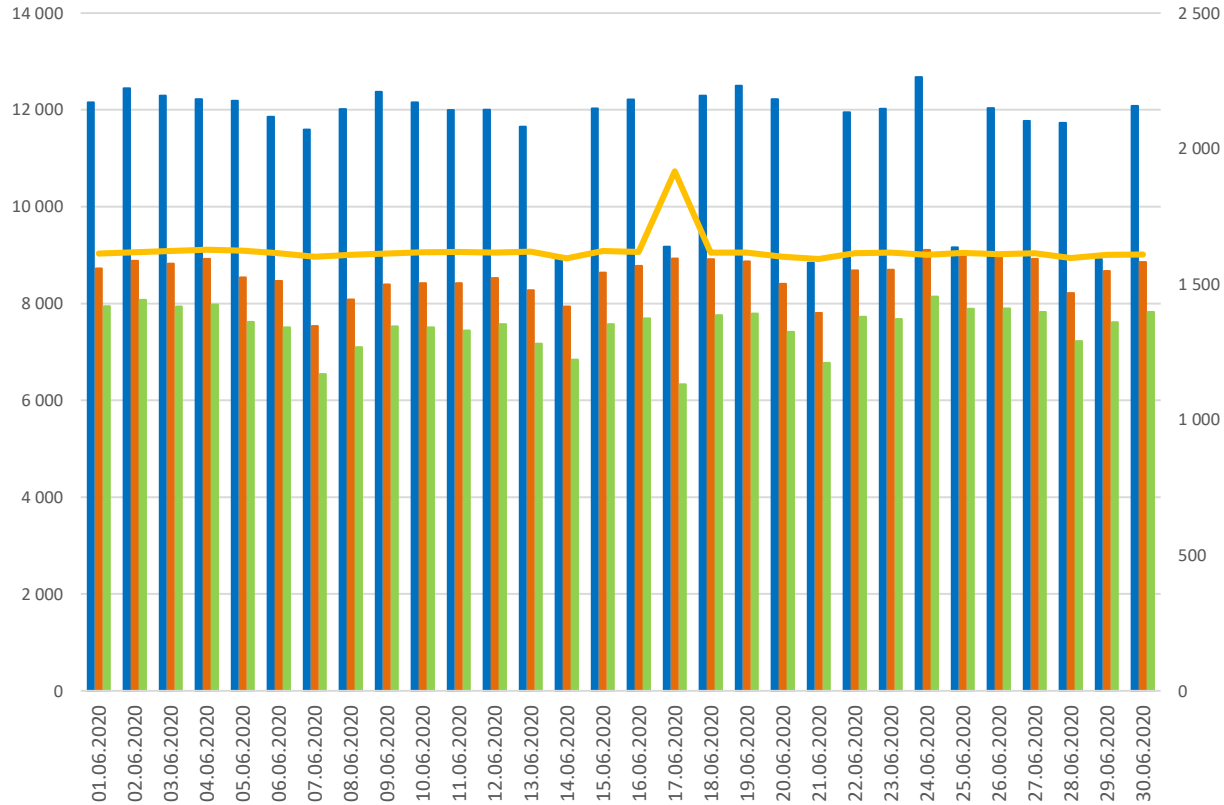
Обсяги купівлі-продажу та середньозважена ціна на ВДР (ОЕС України)



Заявки.

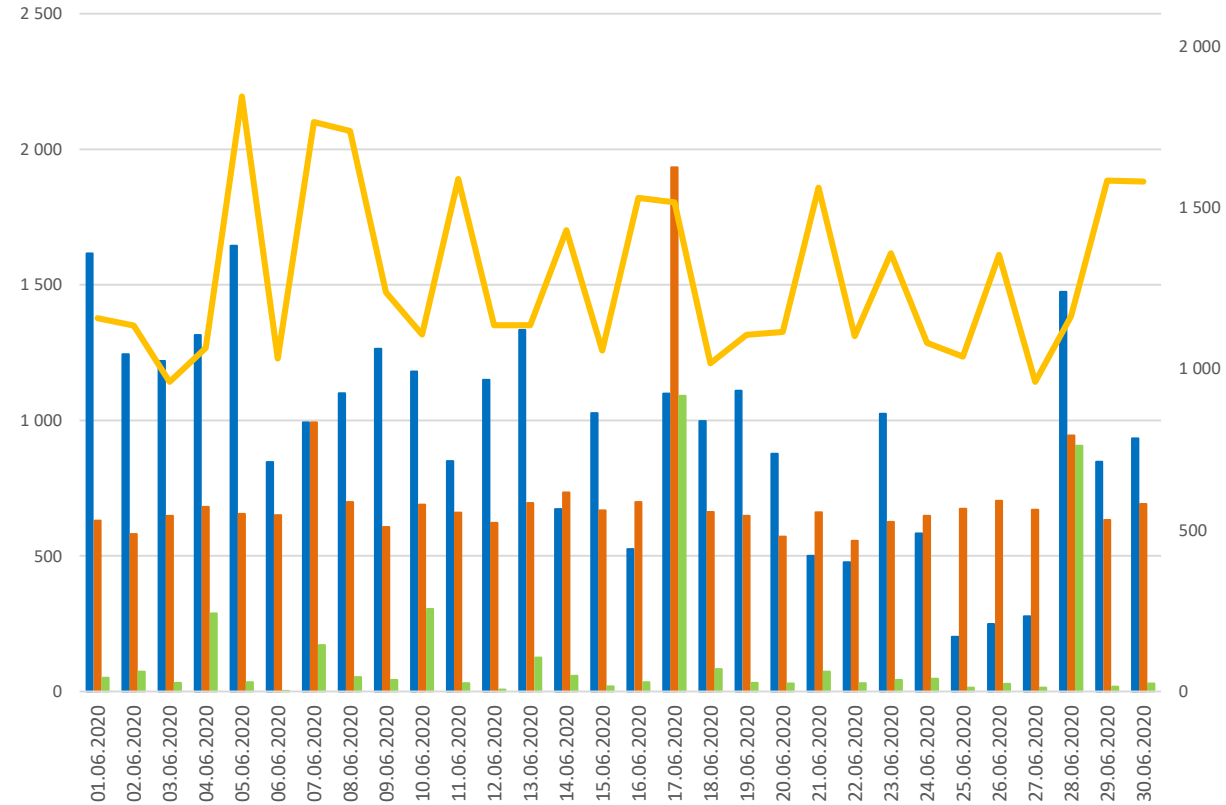
Узагальнені заявки на продаж та купівлю по Бурштинському острову

Обсяги купівлі-продажу та середньозважена ціна на РДН по Бурштинському острову



■ Заявлений обсяг продажу (МВт*год) ■ Заявлений обсяг купівлі (МВт*год)
■ Акцептований обсяг купівлі-продажу (МВт*год) — Середньозважена ціна (грн/МВт*год)

Обсяги купівлі-продажу та середньозважена ціна на ВДР по Бурштинському острову



■ Заявлений обсяг продажу (МВт*год) ■ Заявлений обсяг купівлі (МВт*год)
■ Акцептований обсяг купівлі-продажу (МВт*год) — Середньозважена ціна (грн/МВт*год)

Заявки.

Попит та пропозиція на РДН та ВДР в ОЕС України

Структура попиту-пропозиції в ОЕС на РДН

Дата	1	2	3	4	5	6	7	8	9	10	11	12	13	14	15	16	17	18	19	20	21	22	23	24
01.06.2020	3186,6	4006,7	4181,0	4384,8	4411,6	4242,0	3817,7	4427,7	4122,3	4288,9	4534,1	4704,2	4919,1	4774,6	4744,3	4811,7	5021,7	4734,2	4181,7	3921,3	3450,8	3033,2	3325,2	2548,9
02.06.2020	3590,0	4035,2	4212,5	4345,0	4404,7	4224,8	3808,9	4665,4	4270,2	4099,8	4345,9	4572,3	4768,5	4708,1	4719,6	4762,3	4516,4	4232,3	3647,4	3458,8	2985,5	2621,7	2902,2	2571,8
03.06.2020	2438,3	3052,8	3211,2	3376,8	3438,1	3401,5	3112,4	4127,5	3809,5	3841,7	3951,4	4138,5	4421,7	4359,7	4378,3	4495,8	4288,6	3894,2	3462,0	3226,1	2677,9	2183,3	2372,4	2028,5
04.06.2020	2972,0	3512,2	3698,2	3893,8	3998,0	3754,4	3377,2	4448,0	4356,0	4341,8	4558,4	4722,7	4920,5	4935,7	4931,6	4967,1	4693,5	4057,2	3553,1	3379,9	2911,5	2460,9	2621,0	2230,8
05.06.2020	2794,3	3495,1	3855,9	3831,0	3912,3	3767,5	3309,0	4436,4	4505,9	4678,8	4923,4	5152,0	5430,5	5423,2	5509,7	5511,6	5279,4	4531,6	4059,0	3804,2	3359,0	2814,3	2825,2	2409,1
06.06.2020	2878,1	3464,1	3859,8	3758,8	3841,7	3805,4	3593,0	4057,8	4032,0	4799,8	4910,6	5149,4	5347,2	5354,4	5322,2	5213,4	4963,5	4291,5	3735,7	3438,7	3019,1	2523,4	2866,7	1988,1
07.06.2020	2743,3	3412,0	3820,0	3862,1	4033,4	4013,6	3914,4	4481,7	4701,6	5704,6	5669,5	5848,6	6006,4	6040,5	6010,7	5943,4	5605,2	5011,8	4310,1	3985,8	3650,0	3166,4	3486,6	2571,3
08.06.2020	2973,8	3635,9	3822,9	3979,1	4090,5	4054,6	3947,1	4110,2	4396,6	5181,5	5083,8	5385,4	5498,3	5440,2	5376,3	5270,9	4922,8	4424,8	3676,8	3405,0	2952,0	2359,6	2686,7	2011,9
09.06.2020	2642,7	3354,6	3727,2	3652,2	3759,3	3501,0	2956,5	3673,8	3725,3	3688,4	3866,3	4129,9	4341,2	4236,9	4199,0	4173,5	3860,9	3402,0	2812,8	2592,1	2153,1	1566,0	1865,3	1535,1
10.06.2020	2425,3	3071,6	3455,6	3405,5	3483,9	3274,9	2830,0	3970,5	3847,4	3849,5	4042,0	4251,5	4384,9	4314,3	4306,8	4236,3	3985,8	3383,8	2962,2	2673,4	2251,9	1696,4	2021,4	1683,3
11.06.2020	2848,7	3386,9	3564,5	3772,2	3871,1	3734,7	3383,6	4092,2	3876,8	3918,6	4106,1	4291,4	4223,1	4115,8	4096,7	3990,9	4375,8	3121,6	2619,1	2474,8	2066,6	1438,1	1738,1	1604,6
12.06.2020	2581,6	3201,7	3402,2	3539,8	3639,5	3429,2	2908,7	3598,6	3556,5	3487,0	3707,2	3877,1	4057,0	3866,2	3799,0	3697,1	3297,2	2774,7	2304,3	2116,1	1780,4	1192,4	1488,0	1626,7
13.06.2020	2499,4	3085,1	3281,8	3438,8	3558,6	3460,8	3313,3	4284,3	4281,7	4482,0	4288,1	4480,2	4603,5	4698,8	4665,2	4617,9	4453,6	3955,5	3414,3	2844,6	2607,0	2563,0	1554,3	1617,2
14.06.2020	2505,5	3155,2	3348,6	3554,2	3733,8	3701,0	3599,2	4409,7	4564,4	4541,6	4601,8	4737,1	4893,6	4976,9	4930,4	4796,3	4248,8	3637,1	3002,7	2772,3	2343,7	1662,8	1882,9	2027,9
15.06.2020	2865,1	3530,3	3643,8	3792,3	3827,7	3616,5	3153,7	4011,1	4036,9	3911,7	4090,8	4310,6	4419,2	4268,8	4145,7	4129,6	3731,7	3200,7	2772,7	2628,3	2326,3	1733,9	1961,8	1790,4
16.06.2020	2757,6	3340,0	3475,6	3585,1	3667,1	3574,7	3193,0	4031,5	4059,6	4204,0	4526,2	4723,0	4858,3	4646,2	4504,3	4293,9	3735,7	3097,5	2613,1	2514,9	2174,7	1668,6	1857,4	1778,0
17.06.2020	2714,3	3396,1	3489,8	3637,6	3694,0	3502,9	3114,5	4018,9	3887,7	3874,3	4164,0	4371,1	4484,1	4359,8	4167,3	3948,0	3378,9	2894,2	2545,0	2422,9	2241,7	1798,0	2031,4	1776,8
18.06.2020	2835,8	3414,2	3543,6	3734,6	3797,9	3687,9	3319,5	4371,9	4294,4	4311,0	4579,6	4823,8	4970,8	4782,1	4607,6	4528,0	4018,1	3531,2	3078,3	2997,5	2624,5	2162,9	2333,8	2055,9
19.06.2020	2725,1	3276,2	3697,8	3915,4	4028,9	3867,9	3428,3	4295,0	4321,3	4287,4	4570,5	4745,0	4746,5	4612,1	4531,4	4445,4	4022,8	3242,3	2735,8	2308,1	2047,1	1737,2	1844,3	1793,5
20.06.2020	2311,6	2898,4	3035,8	3242,7	3249,0	3347,8	3330,3	4413,0	4437,8	4476,8	4686,4	4831,7	4874,1	4805,4	4707,4	4617,0	4174,6	3404,6	2845,0	2751,9	2471,9	1946,4	2127,5	1979,3
21.06.2020	2428,6	3074,0	3233,8	3417,7	3578,1	3620,0	3684,2	4702,2	5002,2	5178,6	5391,4	5476,8	5466,9	5402,2	5316,3	5166,2	4658,8	3979,2	3132,0	2926,0	2615,1	2140,3	2377,8	2175,9
22.06.2020	2736,8	3331,0	3493,0	3769,7	3835,9	3695,9	3316,5	4310,3	4182,5	4210,7	4554,1	4787,8	4892,9	4728,4	4566,7	4348,2	3994,1	3582,7	3260,4	2958,0	2606,7	2107,6	2364,4	1898,1
23.06.2020	2636,8	3332,2	3457,9	3637,0	3726,3	3594,0	3203,4	3648,9	4077,7	4180,9	4520,5	4709,9	4811,3	4624,3	4507,6	4296,4	3931,5	3404,9	2823,6	2675,0	2394,0	1941,1	2200,4	1727,5
24.06.2020	3085,0	3794,1	3873,8	4035,2	4062,4	3971,2	3613,4	5028,1	4763,5	4823,8	5110,5	5249,3	5420,8	5220,7	5068,7	4904,4	4449,8	4087,7	3611,3	3729,8	3425,5	2997,2	3422,7	2725,4
25.06.2020	3825,6	4436,8	4546,4	4718,9	4771,2	4591,6	4383,7	5488,5	5342,7	5385,5	5624,7	5732,6	5790,4	5587,2	5459,3	5184,6	4709,7	4208,1	3811,6	3779,7	3597,3	3251,0	3312,7	2844,0
26.06.2020	3757,0	4341,8	4483,5	4620,0	4699,5	4532,8	4181,1	5843,1	5622,2	5635,9	5987,9	6172,1	6347,1	6148,0	5986,1	5792,6	5326,0	4890,8	4564,6	4462,7	4142,7	3716,4	3913,6	2556,4
27.06.2020	3721,6	4349,9	4507,2	4676,0	4743,2	4702,5	4593,7	6281,0	6225,7	6354,6	6535,7	6625,4	6702,6	6626,1	6376,3	6242,4	5770,7	5191,6	4633,6	4554,5	4061,0	3616,9	3903,4	2807,0
28.06.2020	3490,0	4110,0	4311,4	4459,7	4409,4	4304,1	4712,5	5996,9	6001,3	6050,2	6266,2	6381,2	6429,5	6425,4	6359,6	6195,6	5713,2	5111,7	4580,9	4478,2	4157,3	3578,7	3750,6	3107,8
29.06.2020	3296,8	3933,5	4043,2	4225,9	4296,3	4299,1	4143,1	5292,7	5202,9	5468,3	5774,5	5957,5	6176,4	6053,8	5909,1	5734,4	5209,5	4556,2	3973,5	3798,0	3418,8	2840,2	3079,2	2331,4
30.06.2020	2821,1	3454,9	3573,2	3699,9	3766,3	3559,8	3195,4	4607,5	4584,1	4926,2	5129,4	5246,0	5090,3	4938,6	4794,8	4472,9	3969,5	3493,4	3360,6	3150,3	2616,2	2566,6	1945,3	

Структура попиту-пропозиції в ОЕС на ВДР

Дата	1	2	3	4	5	6	7	8	9	10	11	12	13	14	15	16	17	18	19	20	21	22	23	24
01.06.2020	819,8	1665,4	1799,5	1949,9	1941	1781,1	1426,2	1984,3	1629,3	1698,6	3497	3902,4	4112,1	3828	3799,1	3564,3	3752	3180,8	2012,9	1440,7	704	101,7	487,6	489,6
02.06.2020	1310,1	1508,4	1714,8	1840,2	1799,3	1628,5	1450,2	2075	1778,4	1588,8	3270,1	3412	4002,3	3566,2	3333,3	3280,9	3066,3	1712,8	1441,5	1219,1	798,3	102,4	664,6	168,7
03.06.2020	1099,7	1903,1	1924,7	2059,6	2129,5	1994,4	1686,1	2726,7	2527,6	2670,3	4698,6	4856,9	5132,6	4891,5	4893,2	4827,6	4331,4	3656,7	2933,9	2114,3	1403,5	892,1	1197,1	568,8
04.06.2020	1452,4	2170,8	2346,9	2431,7	2533,5	2294,8	2065,4	2419,3	3275,6	2848,2	5227,3	6313,5	6653,5	6543,4	5649,4	5189,7	4622,9	2895	2300	2330,9	1810,7	275,6	349,6	928,2
05.06.2020	1268,4	1959,7	2098,1	2164,5	2264	2174,9	1928	2753,1	2831,4	2933,4	5449	5732,6	6337,9	6315,3	6103,5	5788	5220,1	4437,3	3467,2	2639,7	1280,1	1220,3	1562,1	576,8
06.06.2020	1981,2	2312,7	2543,2	2674,8	2691,9	2777,7	2651,8	3245,1	3095	3480,6	5430,8	5733,3	6076,4	6038,5	5909	5593,4	5069,8	3865,8	2828,2	2227,5	1691	794,2	1563,7	820,2
07.06.2020	2017,1	2606,6	3060	2873,8	2980,1	3097,1	3062	3082,2	3394,6	4089,3	6079,5	6376,7	6690	6635,9	6422,4	6090,5	5079,4	4323,7	3518,9	2899,4	2415,5	1602,9	1671,7	1448,5
08.06.2020	2155	2380,9	2701,1	2850,7	3014,6	3095,4	2735,3	2787	3203,2	3490,6	5305,5	5478,4	5654,8	5541,4	5375	5102,4	4448,6	3929,2	3046,3	1802	1969,7	1178,1	1142,4	1023,7
09.06.2020	1866,2	2539	2920,3	2855,8	2973,9	2666,5	2143,2	2513,8	2570,3	2528,8	4604,1	4118,3	4400,4	4295,4	4306,6	4016,4	3532	2327,1	1608,1	801,5	396,6	39,2	441,3	444,4
10.06.2020	1540,9	2233,5	2645,8	2713,5	2817,3	2576,3	2144	2911,5	2876,5	2784,5	4870,2	5339,4	5290,9	5178,3	4979,8	4674,2	4288,9	2742,4	2083,2	1571	938,8	129,5	380,8	247,5
11.06.2020	1799,5	2251,3	2404,2	2577,8	2682,1	2485,3	2116,8	2749,5	2649,5	3076,6	5434,6	5467,7	5354	5150,2	5004	4656,6	4176,5	2725,2	1879,3	1539,1	957,9	1,9	497,6	189,8
12.06.2020	1531,5	2340,8	2546,3	2585,7	2685	2483,3	2054,5	3053,9	2999	2941,1	4981,3													

Заявки.

Попит та пропозиція на РДН та ВДР в Бурштинському острові

Структура попиту-пропозиції в БуОс на РДН

Дата	1	2	3	4	5	6	7	8	9	10	11	12	13	14	15	16	17	18	19	20	21	22	23	24
01.06.2020	-11,8	16,3	11,3	16,7	22,6	18,4	3,9	170	177,7	162,7	187,5	208,2	228,3	228,7	222,6	224	218,2	198,8	181,6	199,6	211,8	212,9	199,2	121,9
02.06.2020	-21,6	3,3	7,8	19,7	16,8	24,2	-1,1	190,9	201,4	202,1	200,6	216,8	233,6	238,4	228,4	219,6	213,4	194,9	189	222,9	228,9	222,5	179,6	126,8
03.06.2020	-27,1	-13,9	-3,2	1,9	6,4	22	-3,3	191,3	201,2	199,6	202,9	211,2	223,2	227,8	230,9	221,1	210,4	207,6	193,7	221,1	223,7	218,7	190	111,7
04.06.2020	-29,7	-19,6	-7,5	2,8	5,1	5,9	-16,4	180,9	177,2	182,9	192,8	205	226,9	231,6	228,5	220,5	213,2	193,3	180,5	213,9	203,8	216,4	192,6	98,4
05.06.2020	-28,6	-19,6	-3,6	4,6	9,4	0,2	-2,5	220,2	222,6	210,3	202,7	226,9	243,7	247,1	258	245,3	230,8	209,1	194	234,1	228,8	224	190	104,1
06.06.2020	-28,6	-21,3	-2,9	11,2	11,8	3,9	-15,4	186,1	200,9	209,6	220,8	230,8	237,4	246,5	243,9	231,6	218,8	200,4	184,7	210,6	199,7	196,7	150,7	67,2
07.06.2020	-64,2	-33,3	-11,6	1,4	5	4,2	-7,9	211,4	236,8	239,3	267,5	287,7	290,8	295,6	301,2	298,1	290,8	271,9	232,3	212,2	211,6	220	187	109,3
08.06.2020	-42,1	-20,9	-5,7	1,3	4	4,6	-5,9	203,9	229,1	228,9	254,7	274,3	284,7	288,6	291,4	287	283,1	254,2	226,3	230,2	211	223	167,2	59,4
09.06.2020	-34	-4,9	12,6	18,7	20,7	12,5	-11,2	186,9	195,5	197	228,8	255,3	274,1	274,8	273,6	272,8	265,9	242,3	255,7	234,2	263,4	250,3	194,8	96,1
10.06.2020	-52,3	-16	2	11,5	15,8	10,7	-14,6	190,6	194,1	194	210,8	230,7	248,8	253,2	253,2	244,9	231	240,4	241,4	236,1	255	239,1	203	112,3
11.06.2020	-56,9	-23,9	-4,1	3,7	5,3	2,2	-27,6	176	190,5	199,9	224,6	250,5	264	262,5	260,7	245,7	232	213,7	190,7	183,8	238,7	236,5	205,8	105,9
12.06.2020	-56,7	-15,7	-2,7	11	10	7,3	-30,8	174,1	180	188,6	209,8	234	249,9	253	248,2	243,8	229,3	209,9	186,3	187,5	230,1	236,3	191,3	101,5
13.06.2020	-75,9	-47	-30,2	-21,7	-21,1	9,1	-14,9	207,3	223,4	221,7	239,2	256,2	259,1	262,5	257,2	246,6	229,1	194,4	168,4	186,7	190,2	191,9	166,1	75,3
14.06.2020	-215	-179,2	-146,6	-141,6	-129,7	-126,4	-131,2	93,9	122,5	122	141,2	167,4	177,2	185	186,8	179	164,6	140,3	109	93,8	80,8	80,8	65,9	-22
15.06.2020	-70,5	-38,2	-17,7	-9	-5,2	-2	-24,7	195,4	204,6	184,5	203,4	232,5	245,4	241,2	236,7	225,2	217,1	211,1	200,9	232,3	234,4	180,6	80,5	80,5
16.06.2020	-70,2	-34,9	-18,3	-7,2	-8	0,6	-33,5	188,7	189	184,4	209,1	238,3	250,3	247,3	248,1	237,3	236	228,8	230	246,2	237,8	217,4	153,6	65,6
17.06.2020	-182,5	-159	-139,5	-133,2	-132,2	-131,7	-153,7	68,2	63,3	61,3	87	103,5	107,5	101,9	99,5	84,5	81,1	61	43,4	68,8	118,1	109,6	62,3	-45
18.06.2020	-78,4	-46,7	-28,8	-21	-18,8	-23,7	-31,9	199,9	203,2	203	200,6	218,9	233,8	227,6	233,2	221,2	218,6	216,5	247,6	252,7	261,2	238,1	179,3	69,5
19.06.2020	-70,1	-40,5	-24,3	-18,3	-14	-14,4	-4,4	216,2	230,6	226,7	221	222,2	236,2	233,5	231,2	224,5	233,3	247,8	253,9	250	260,5	241	195	88,5
20.06.2020	-59,9	-32,2	-10,3	-6,5	-1,9	0,3	-0,8	224,8	261,8	256,7	264,8	255,4	248,2	245,5	242,8	237,9	236,8	233	230,8	229	230,1	223	204,7	97
21.06.2020	-201,1	-165,9	-139,9	-130,6	-123,2	-122,4	-127,7	111,6	129,5	127,5	137,9	154,2	165,8	170,7	175,2	159,9	149,2	126	100,1	91,8	93,3	80,5	-18	-97
22.06.2020	-46,4	-26,6	-4	4,8	3	1,4	-14	199,7	188,7	188,4	199,7	200,7	210	207,1	207,6	197,7	181,7	189,5	198,3	225,5	235,5	220,7	196,7	97,4
23.06.2020	-57,9	-30,9	-8,6	-3,1	-0,5	2,2	-22,2	197,4	209,4	203,8	207,1	205,6	217,5	217,5	214,9	192	193,1	190,5	221,5	234,4	228,4	228,1	199,2	89
24.06.2020	-49	-34,4	-7	0,8	4,9	3,8	-0,6	220	220,2	218,7	233,2	235	241	234,3	230,8	206,9	198,6	191,9	236,1	230,8	235,8	227,1	196,4	93
25.06.2020	-196,7	-169,9	-141,8	-134,1	-130,2	-130,5	-154,1	64,4	77,9	84,3	76,9	76,1	97,3	96,7	95,6	77,7	65,8	51,8	69,6	80,8	106	96,7	44,5	-40
26.06.2020	-75,1	-46,5	-19,3	-11,2	-7,2	-8,4	-23,1	182,6	184,8	182,6	185	198,9	220,1	218,8	215,9	193,2	194,2	176	182,6	201,5	227,7	217,6	169,3	76,4
27.06.2020	-74,7	-39,1	-15	-3,2	-6,1	-5,9	-25,2	180,2	188,5	182,3	184,6	192,3	204	210,6	214,5	198,3	189,2	164,8	158,3	173,8	181,7	190,9	146,5	51,5
28.06.2020	-79,7	-34,2	-4,6	5,2	8,9	6,4	-7,9	202,8	212,3	202,1	217,4	240	254,5	260,8	267	257,3	244,6	224	193	181,4	203,5	188,4	180	94,3
29.06.2020	-187,9	-162	-134,1	-125	-124,9	-125,9	-145,6	63,7	62,6	63,1	81,4	93,5	104,4	107,5	105,7	84,7	73,5	62,5	76,3	101,6	100,3	63,6	-45,7	-45,7
30.06.2020	-60,9	-33,8	-7,2	0	2	-1,6	-31,8	179,2	169,2	160,5	183,4	203,5	227,6	230,4	227,2	210,3	199,8	182,8	199,1	224	235,6	232,5	201,1	86,7

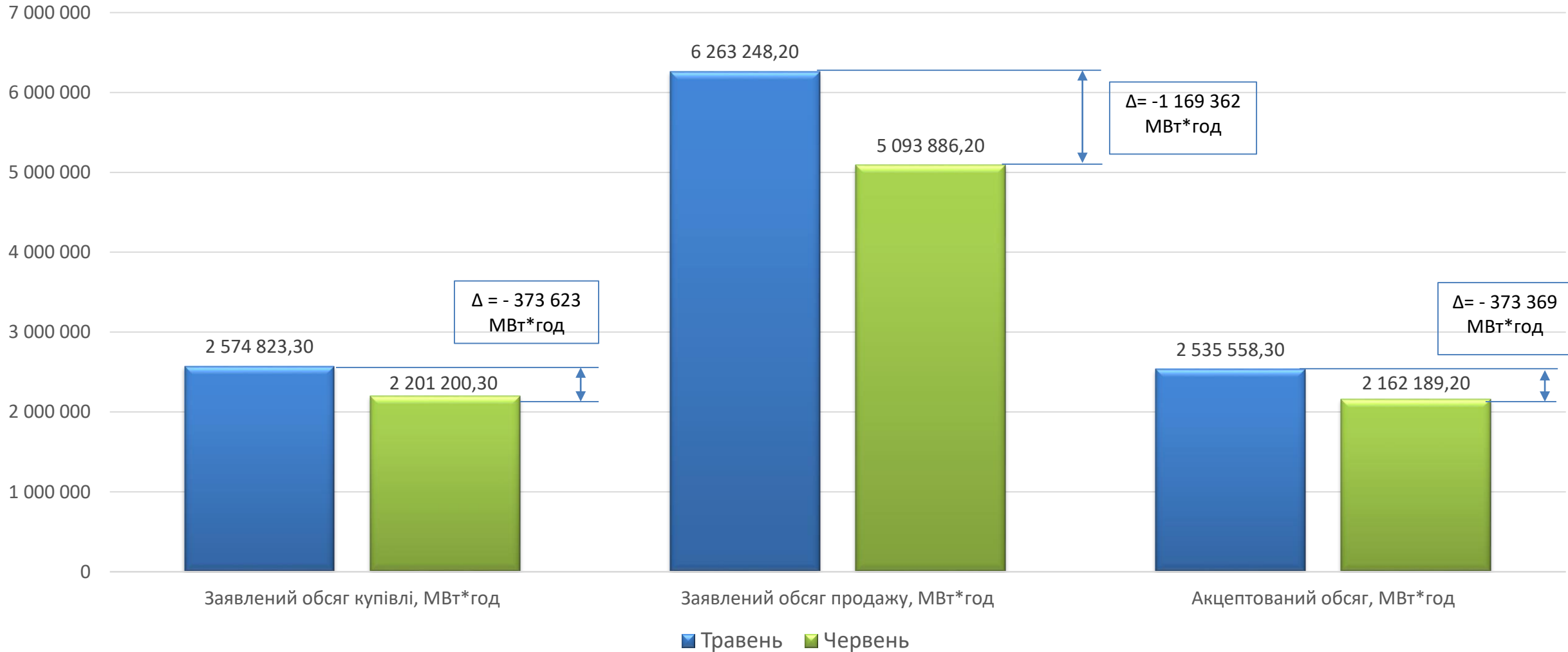
Структура попиту-пропозиції в БуОс на ВДР

Дата	1	2	3	4	5	6	7	8	9	10	11	12	13	14	15	16	17	18	19	20	21	22	23	24
01.06.2020	-103,2	-74,9	-83,7	-79,6	-74,5	-78	-85,1	63,6	44,3	22,3	61,4	85,5	107	109,5	106,7	102,6	98,1	77	65,6	120,2	158	168,8	129,6	44,7
02.06.2020	-96,2	-78,3	-71	-62,8	-64,8	-56,6	-75,9	16,1	61,2	61,8	74,4	89,6	103,9	108,5	94,4	80,1	76,3	54,3	50,4	86,2	90,1	82,1	39,4	0
03.06.2020	-106,7	-97	-89,2	-85	-81,1	-66,8	-88,4	16,2	65,1	63,1	75,5	77,4	88	93,2	99,5	89,3	77,3	73,5	59,8	87,1	87,8	81	52,1	0
04.06.2020	-49,4	-41,7	-33,9	-24,5	-25,1	-72,1	-89,2	3,9	38,6	44,1	51,3	63,3	85,9	90,8	93,5	77,2	74,8	46	36,8	70,7	71,2	82,9	59,1	-20,3
05.06.2020	-101,6	-95,6	-82,7	-77,1	-72,5	-79,2	-80,4	44,9	84,4	72	99,6	121,9	137,8	141,4	152,8	138,6	115,6	90,6	70,8	110,8	88,9	82,9	47	-21,8
06.06.2020	-100,5	-95,1	-81,6	-70,1	-69,4	-75,3	-89,2	14,6	30,7	52,2	58,4	68,3	76,8	86,8	87,8	75,6	62,5	42,2	27,3	52,4	43,1	39,7	8,1	-48,4
07.06.2020	-133,6	-107,6	-91,3	-81,3	-77,9	-77,6	-85,2	31,5	88,5	89,8	31,1	2,6	6,2	11,4	15,7	13,9	11,9	60,5	85,2	66,1	65	69,4	48,9	-43,6
08.06.2020	-110,1	-93,9	-82,9	-77,7	-75,1	-73,6	-82,2	41,1	39,8	38,2	64,2	76	97,8	104,4	113,4	112	100,3	70,3	51,3	51,9	28,2	45,3	13,2	-50,6
09.06.2020	-105,5	-82,2	-69	-64,8	-63,2	-69,5	-88,6	5,4	29,7	31,6	61	85,2	106,2	110,7	110,5	108,7	97,9	76,5	89,4	71,8	100,3	84,6	31,4	0
10.06.2020	-64,7	-37,8	-25	-18,2	-17,8	-68,4	-88	2,6	26,9	25,8	43	67,6	80,9	80,8	31	67,8	65,6	67,6	67,9	61,4	29,1	67	33,3	-7,9
11.06.2020	-116,7	-89,3	-75,9	-70	-69,2	-70,4	-94,2	36,1	16,5	25,2	45,7	73	87	85	83,9	67,4	55	40,8	16	10,7	64,3	58,9	26,6	-15,5
12.06.2020	-117,5	-85,5	-76,9	-66,3	-67,1	-69	-99,1	55,2	34,4	42,1	64,1	87,3	100,7	105,2	99,1	95,9	81,1	62,5	38,1	40,6	83,4	90	44,6	-15,8
13.06.2020	-109,5	-83,8	-71,2	-63,6	-59,4	-66	-83,2	24,3	81,5	78,6	94	112	115	121,1	117,2	109,8	93,1	56,4	29,9	47,3	51,4	48,8	23,1	-28,6
14.06.2020	-139,6	-108,9	-85,1	-78,8	-70,1	-70,6	-72,4	35	50	50	20,1	-6,1	5,6	13,3	15,6	8,7	-5,5	47,3	54,6	76,6	87,7	67	52,2	-8,3
15.06.2020	-117,1	-91,3	-81	-73,4	-70,4	-71,5	-87,3	10,4	52,8	32,3	48,3	77,3	89,7	86,1	80,9	70	61,8	56,3	47,4	79,5	76,8	81,9	28	-28,4
16.06.2020	-115,3	-89,6	-77,8	-68,9	-69,2	-66,5	-88,4	11,4	13,9	10,8	28,8	28,7	40,1	36,8	37,8	27,6	28,5	38,6	39,8	38,5	34,3	30,6	-2,6	-41,5
17.06.2020	-123,8	-107,4	-93	-86,8	-86,9	-89,9	-73,1	-19	-39,3	-40,9	-20,6	-5	-1,5	-6,3	-7,6	0	-0,7	-1,6	-1,5	-1,6	7,9	0,5	-0,7	-35,7
18.06.2020	-108,8	-85,1	-72,1	-66	-63,9	-68,2	-74,5	8,2	48	47,3	46,6	64,1	78,2	71,4	76,3	64,3	64	66	62,2	63,7	67,3	70,5	10,5	-35,4
19.06.2020	-115,4	-94,4	-82,6	-74,8	-73,2	-76,3	-65,4	23,2	68,4	66	59,2	60,4	74	70,8	68,3	60,1	67,8	84,2	90,1	86,5	68,8	78		

Заявки.

Попит та пропозиція на РДН

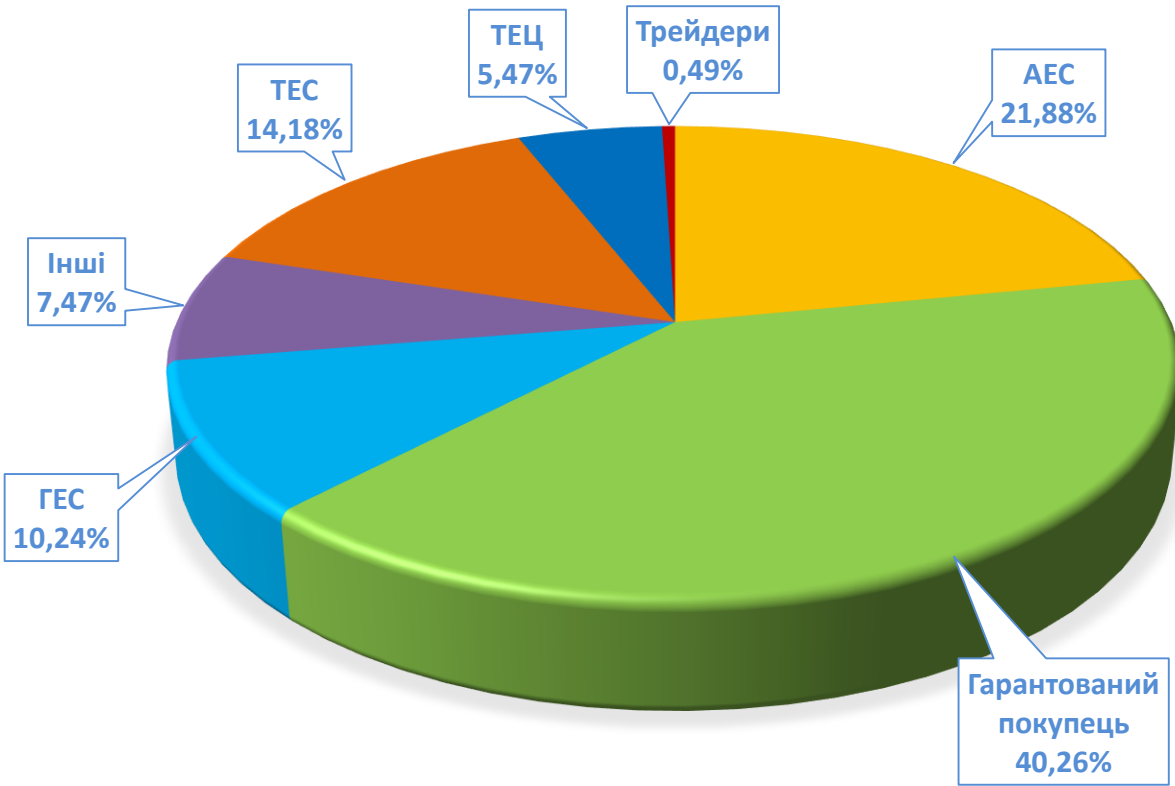
Порівняння обсягу заявок на купівлю та продаж за травень та червень 2020 року



Заявки.

Структура заявок на продаж на РДН у червні 2020, %

СТРУКТУРА ЗАЯВОК НА ПРОДАЖ НА РДН (ОЕС УКРАЇНИ)



СТРУКТУРА ЗАЯВОК НА ПРОДАЖ НА РДН (БУРШТИНСЬКИЙ ОСТРІВ)

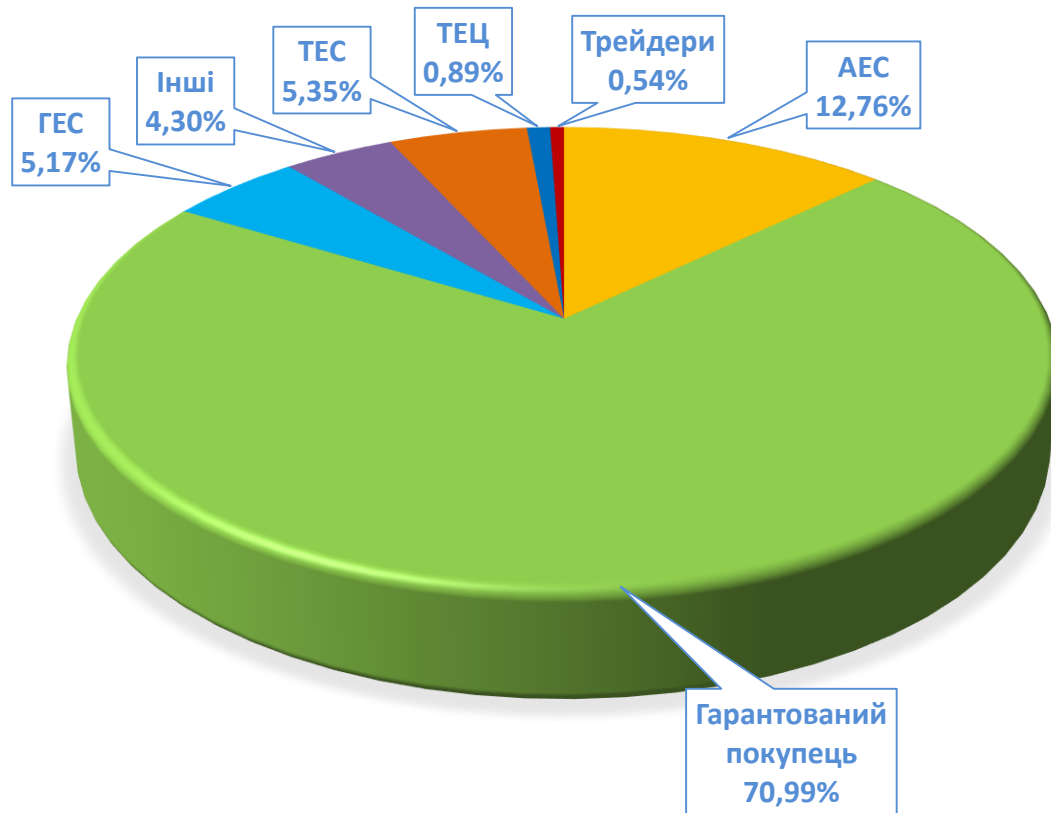


Структура обсягів за видами виробництва електроенергії показана орієнтовно, оскільки учасниками ринку є суб'єкти господарювання, а не окремі генеруючі установки, і при купівлі-продажу електричної енергії на РДН/ВДР фіксація точок відпуску/відбору відповідного обсягу електроенергії не відбувається. За таких умов, походження електроенергії, що продається на РДН та ВДР ДП «Оператор ринку» невідомо.

Заявки.

Структура заявок на продаж на ВДР у червні 2020, %

СТРУКТУРА ЗАЯВОК НА ПРОДАЖ НА ВДР
(ОЕС УКРАЇНИ)



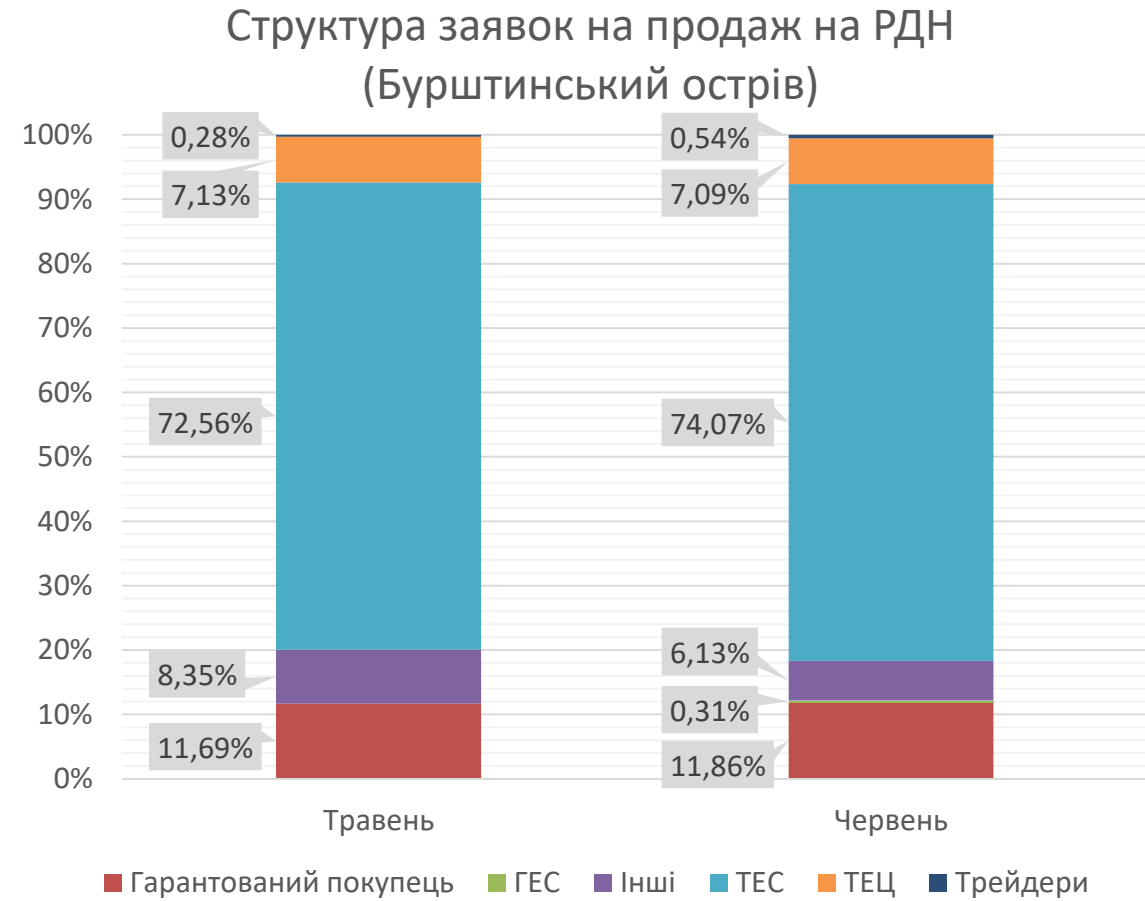
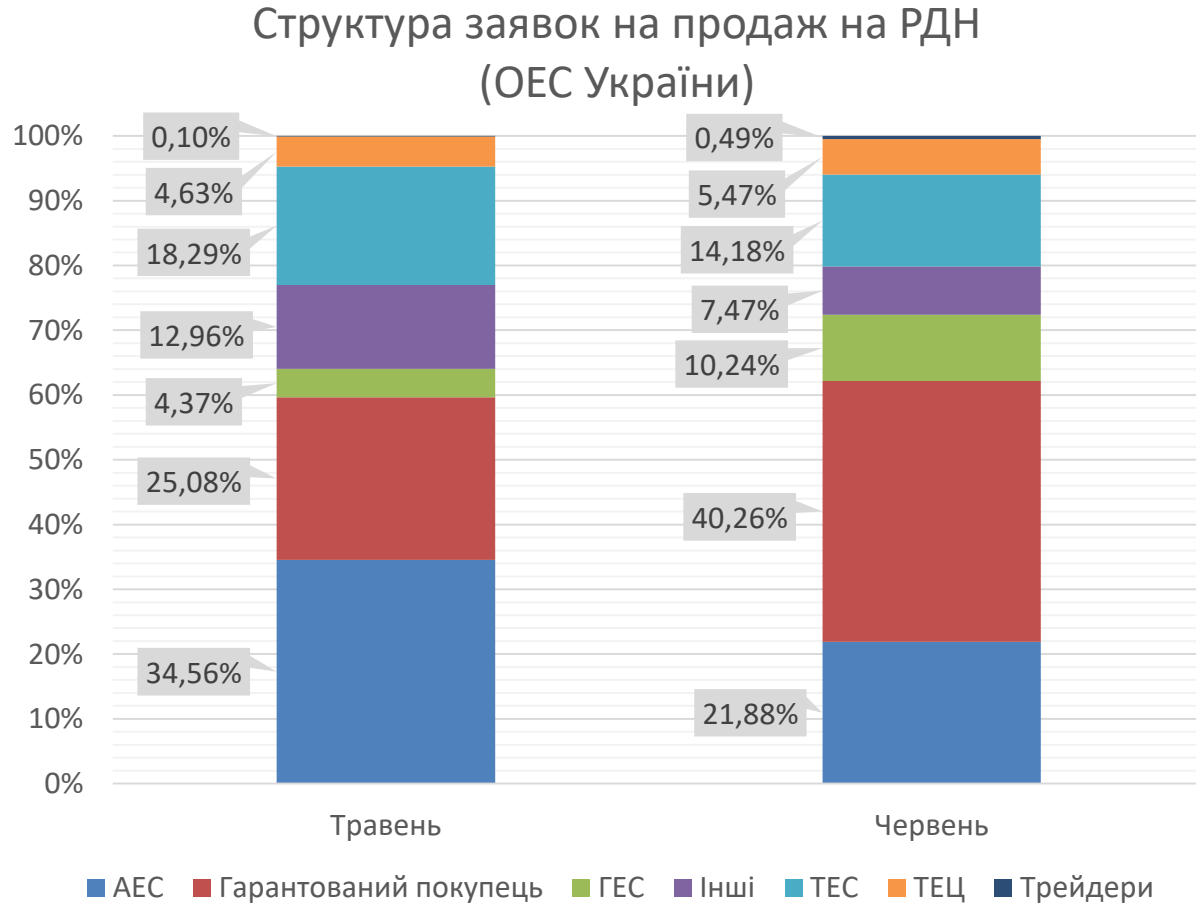
СТРУКТУРА ЗАЯВОК НА ПРОДАЖ НА ВДР
(БУРШТИНСЬКИЙ ОСТРІВ)



Структура обсягів за видами виробництва електроенергії показана орієнтовно, оскільки учасниками ринку є суб'єкти господарювання, а не окремі генеруючі установки, і при купівлі-продажу електричної енергії на РДН/ВДР фіксація точок відпуску/відбору відповідного обсягу електроенергії не відбувається. За таких умов, походження електроенергії, що продається на РДН та ВДР ДП «Оператор ринку» невідомо.

Заявки.

Порівняння структури заявок на продаж на РДН, %



Структура обсягів за видами виробництва електроенергії показана орієнтовно, оскільки учасниками ринку є суб'єкти господарювання, а не окремі генеруючі установки, і при купівлі-продажу електричної енергії на РДН/ВДР фіксація точок відпуску/відбору відповідного обсягу електроенергії не відбувається. За таких умов, походження електроенергії, що продається на РДН та ВДР ДП «Оператор ринку» невідомо.

Заявки.

Порівняння структури заявок на продаж на РДН.

У червні 2020 в торговій зоні «ОЕС України» спостерігався профіцит пропозицій на продаж електричної енергії на РДН та ВДР. Пропозиції перевищували попит більше ніж в 2 рази. Обсяг заявок на купівлю на РДН знизився на 14,5% в порівнянні з травнем місяцем.

В торговій зоні «острів Бурштинської ТЕС» на РДН та ВДР спостерігався дефіцит пропозицій на продаж вночі.

У червні 2020 на РДН в торговій зоні «ОЕС України» загальний обсяг заявок на продаж електричної енергії зменшився на 19,54% в порівнянні з травнем 2020.

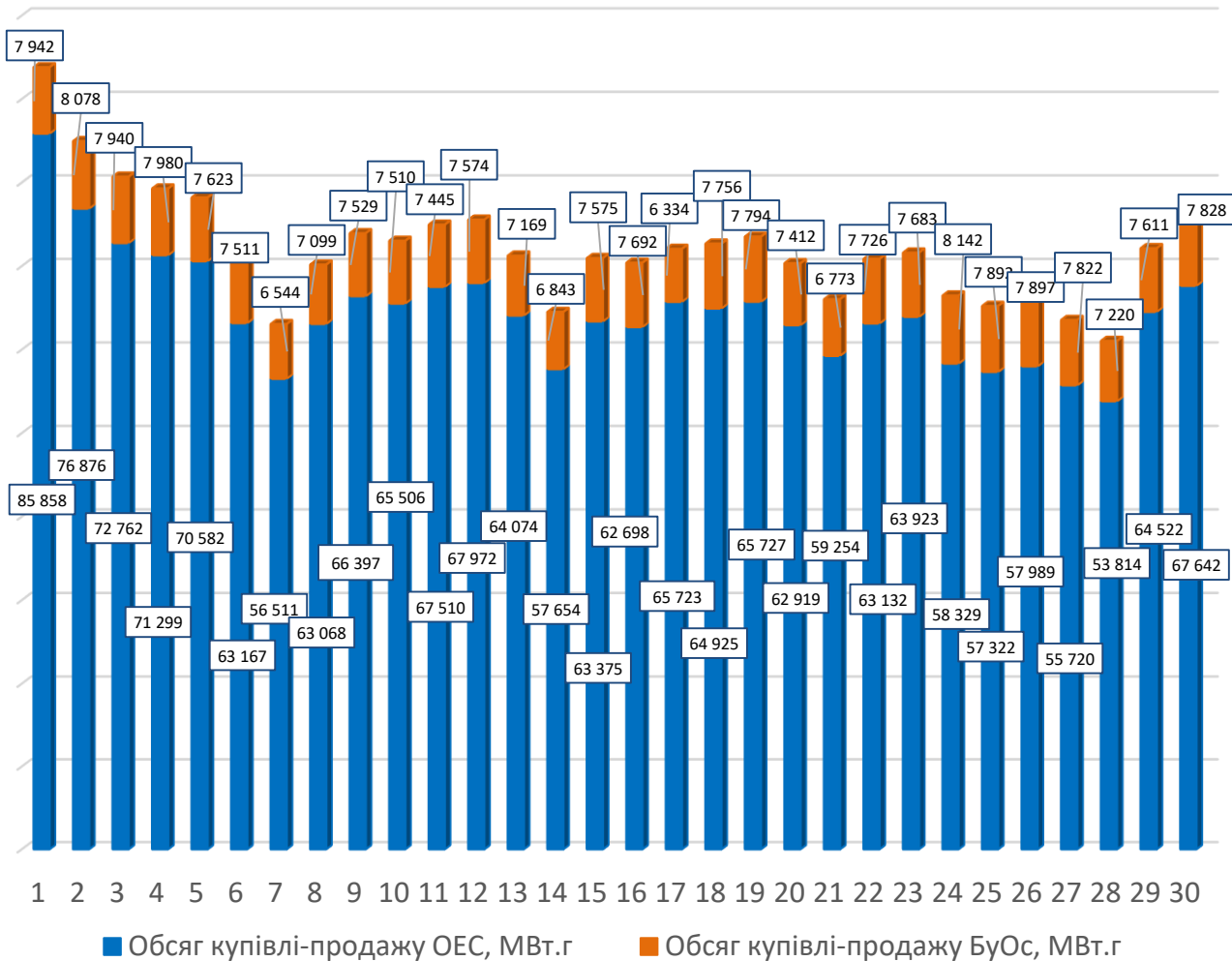
При цьому частка заявленого обсягу на продаж ТЕС зменшилась на 4,11%, АЕС – на 12,68%. Частка заявленого обсягу продажу ГЕС в червні 2020 збільшилась на 5,87%, Гарантованого покупця – на 15,18%.

В торговій зоні Бурштинського острова обсяг заявок на продаж зменшився на 4,5%. Структура заявок на продаж в торговій зоні «острів Бурштинської ТЕС» в червні залишилась майже ідентичною з травнем 2020 року.

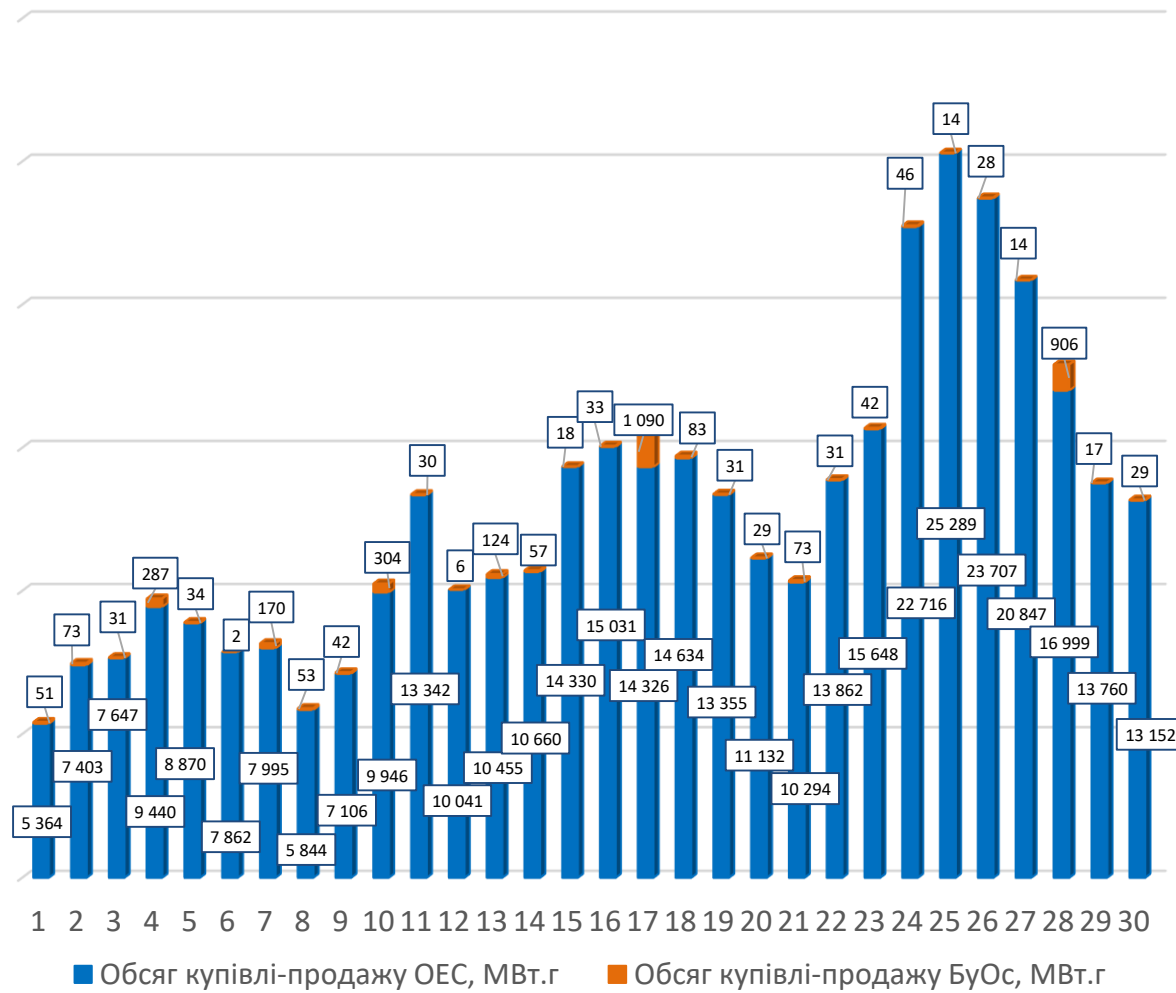
Обсяги.

Обсяги торгів, які були акцептовані у червні 2020

Обсяги купівлі-продажу на РДН



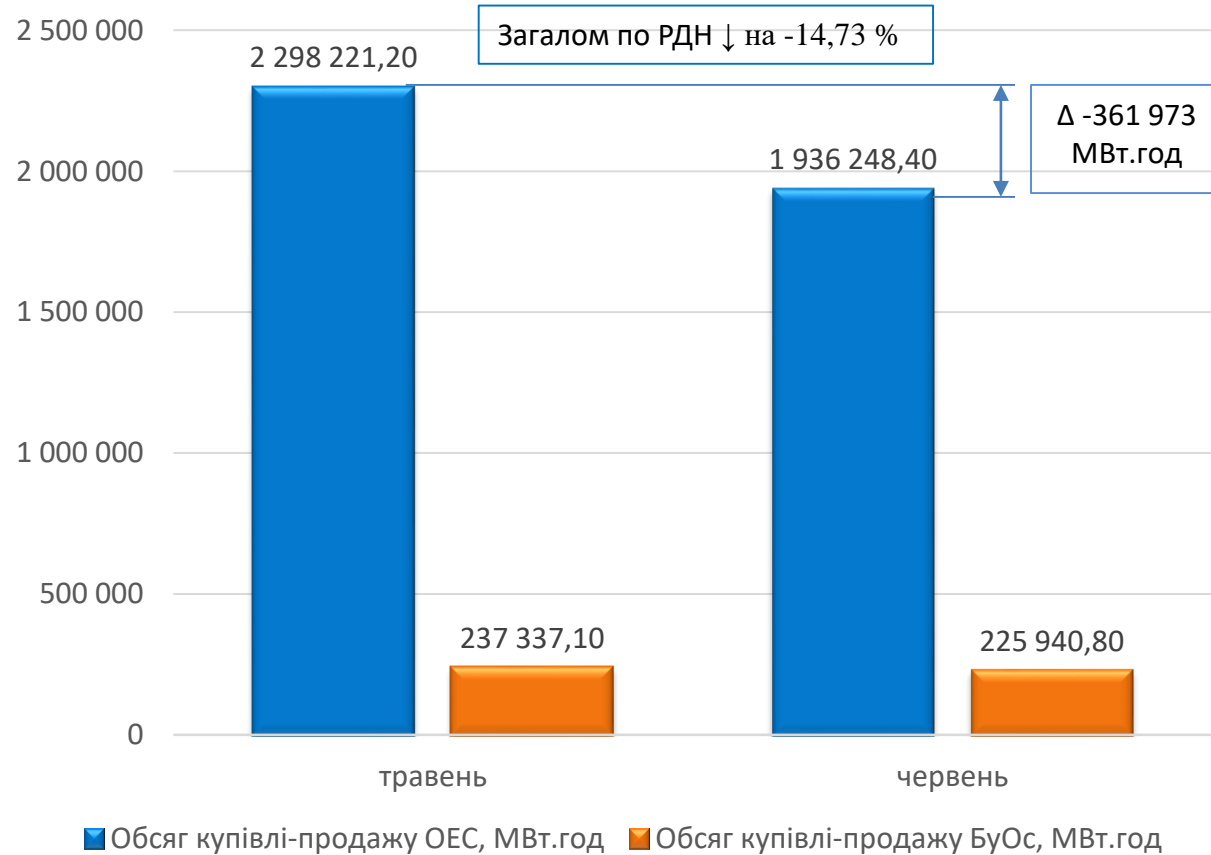
Обсяги купівлі-продажу на ВДР



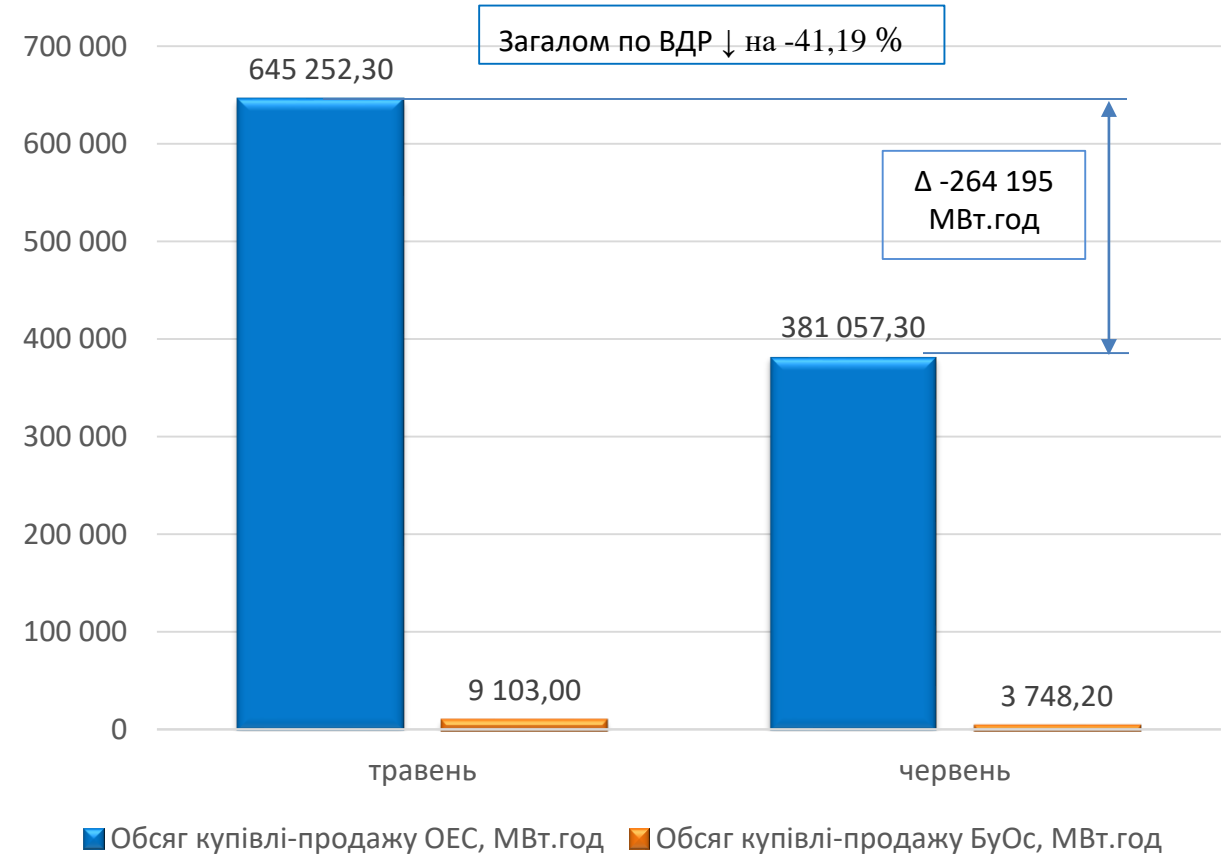
Обсяги.

Порівняння обсягів купівлі-продажу електроенергії за травень та червень 2020

Обсяг купівлі-продажу на РДН за травень та червень 2020



Обсяг купівлі-продажу на ВДР за травень та червень 2020



Обсяги.

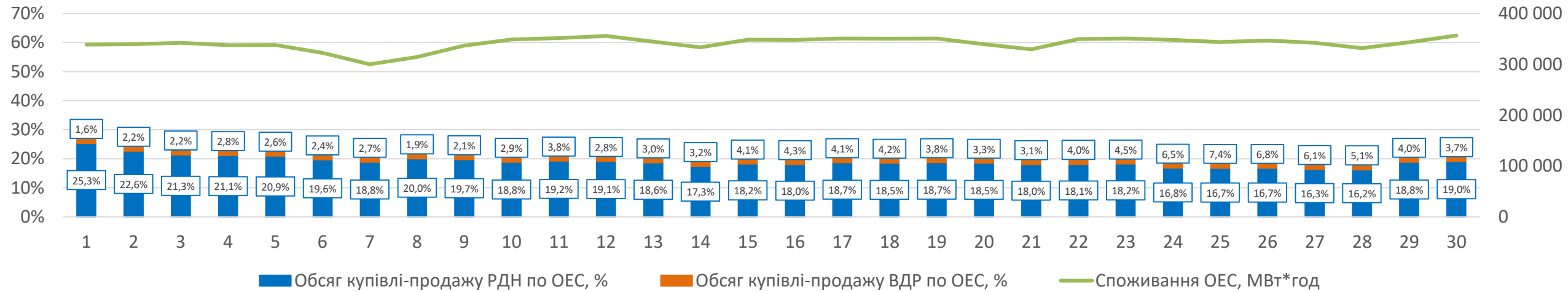
Обсяги торгів, які були акцептовані у червні 2020.

З квітня по червень 2020 року обсяги торгів на РДН зберігають тенденцію поступового зниження. Так, у червні 2020 року загальний обсяг купівлі-продажу електричної енергії на РДН та ВДР складає 2 547 ГВт.год., що менше на 20,15% ніж у травні 2020. Зміни обсягів купівлі-продажу електричної енергії по окремих торгових зонах у червні 2020, порівняно з травнем, виглядають наступним чином: на РДН в торговій зоні «ОЕС України» - 1 936,2 ГВт.год., що менше на 15,75%; в торговій зоні «острів Бурштинської ТЕС» - 225,9 ГВт.год, що менше на 4,8%; на ВДР в торговій зоні «ОЕС України» - 381,1 ГВт.год., що менше на 40,94%. В торговій зоні «острів Бурштинської ТЕС» – 3,7 ГВт.год., що менше на 58,82%.

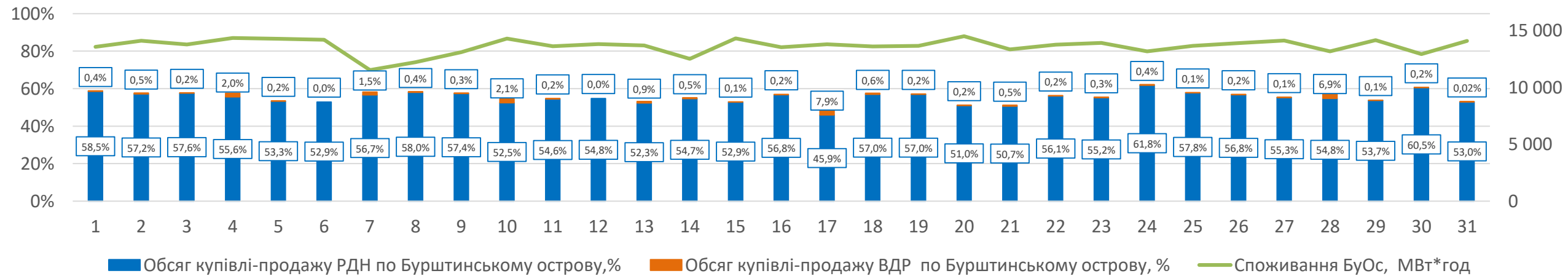
Обсяги торгів на РДН та ВДР склали 22,64% від споживання по ОЕС України. В Бурштинському острові обсяг торгів на РДН та ВДР складає 56,18% від споживання в Бурштинському острові. Загалом по Україні - 23,92%.

Обсяги. Обсяги купівлі-продажу електроенергії на РДН та ВДР відносно споживання у червні 2020

ОБСЯГИ КУПІВЛІ-ПРОДАЖУ ЕЛЕКТРОЕНЕРГІЇ НА РДН ТА ВДР ВІДНОСНО СПОЖИВАННЯ ПО ОЕС УКРАЇНИ



ОБСЯГИ КУПІВЛІ-ПРОДАЖУ ЕЛЕКТРОЕНЕРГІЇ НА РДН ТА ВДР ВІДНОСНО СПОЖИВАННЯ ПО БУРШТИНСЬКОМУ ОСТРОВУ



Обсяги.

Вартісні показники за червень 2020

Вартість купленої-проданої електроенергії на РДН

439 565,76 тис.грн;
13%

Загалом по РДН
3 277 088,9 тис.грн
(з ПДВ)

- Вартість РДН (ОЕС України), тис. грн (з ПДВ)
- Вартість РДН (БуОс), тис. грн (з ПДВ)

2 837 523,14 тис.грн;
87%

Вартість купленої-проданої електроенергії на ВДР

5 900,92 тис.грн;
1%

Загалом по ВДР
549 119,1 тис.грн
(з ПДВ)

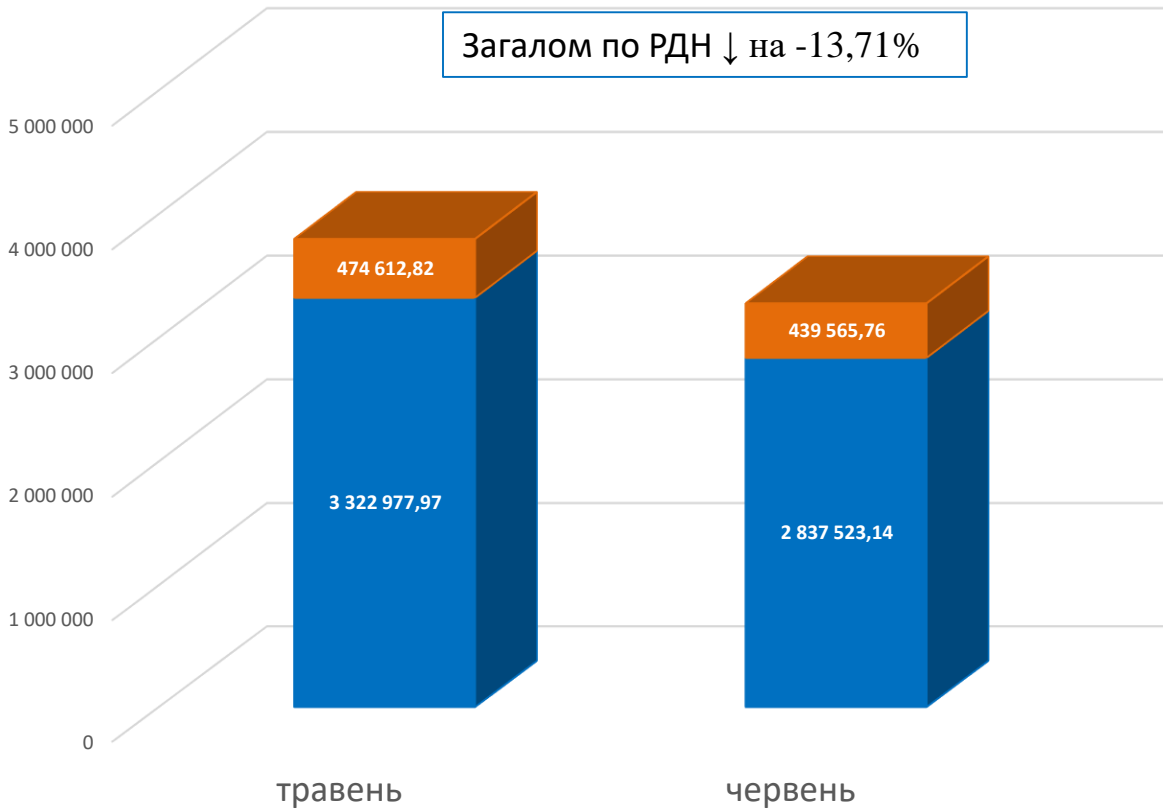
- Вартість ВДР (ОЕС України), тис. грн (з ПДВ)
- Вартість ВДР (БуОс), тис. грн (з ПДВ)

543 218,18 тис.грн;
99%

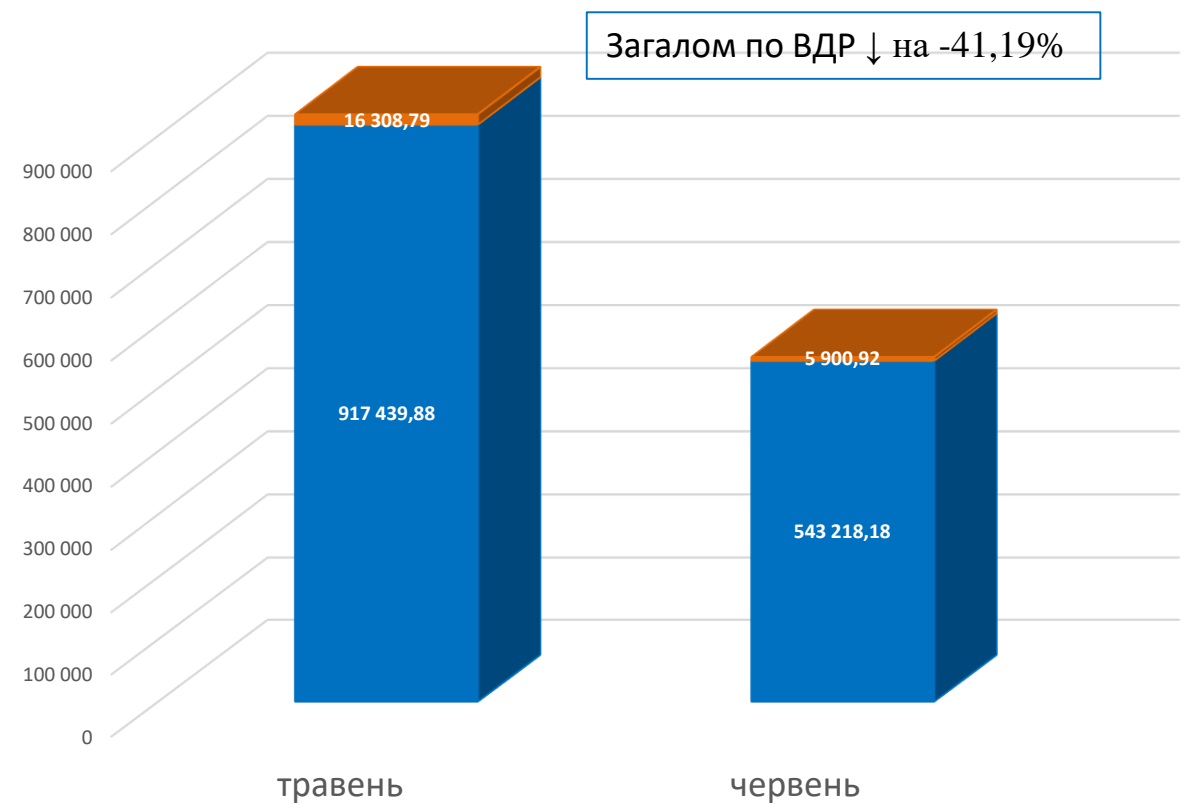
Обсяги.

Порівняння вартості купівлі-продажу електроенергії за травень та червень 2020

ВАРТІСТЬ КУПЛЕНОЇ-ПРОДАНОЇ ЕЛЕКТРОЕНЕРГІЇ НА РДН



ВАРТІСТЬ КУПЛЕНОЇ-ПРОДАНОЇ ЕЛЕКТРОЕНЕРГІЇ НА ВДР



■ Вартість РДН (БуОс), тис. грн (з ПДВ) ■ Вартість РДН (ОЕС України), тис. грн (з ПДВ)

■ Вартість ВДР (БуОс), тис. грн (з ПДВ) ■ Вартість ВДР (ОЕС України), тис. грн (з ПДВ)

Обсяги.

Вартісні показники за червень 2020

У червні 2020 загальна вартість купленої-проданої електроенергії на РДН складає 3 277,09 млн.грн (з ПДВ). З них 87% по ОЕС України – 2 837,52 млн.грн (з ПДВ) та 13% по острову Бурштинської ТЕС – 439,57 млн.грн (з ПДВ).

По ВДР загальна вартість – 549,12 млн.грн (з ПДВ). З них 99% по ОЕС України – 543,22 млн.грн (з ПДВ) та 1% по Бурштинському острову – 5,9 млн.грн (з ПДВ).

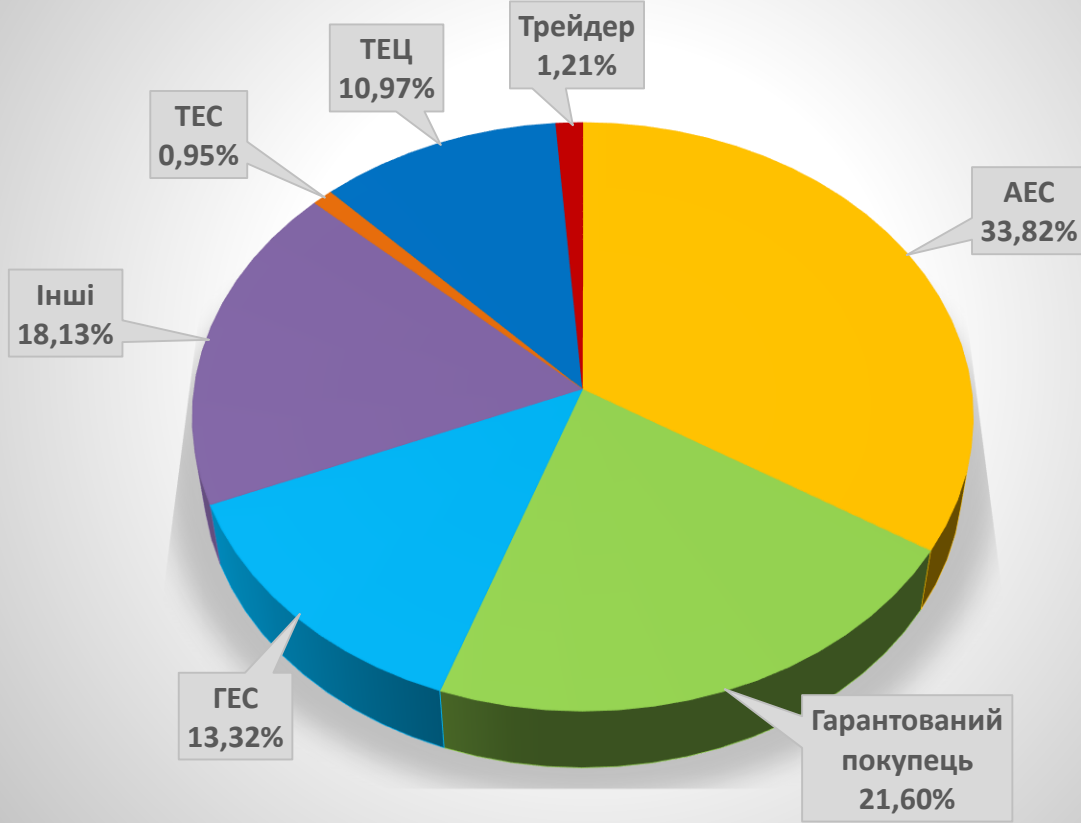
Вартість купленої-проданої електроенергії на РДН у червні 2020 менше на 13,71%. У травні 2020 вартість купленої-проданої електроенергії на РДН складала 3 797,59 млн.грн. (з ПДВ).

На ВДР вартість купленої-проданої електроенергії у червні 2020 менше на 41,19% та складає 549,12 млн.грн (з ПДВ) проти 933,75 млн.грн. (з ПДВ) у травні 2020.

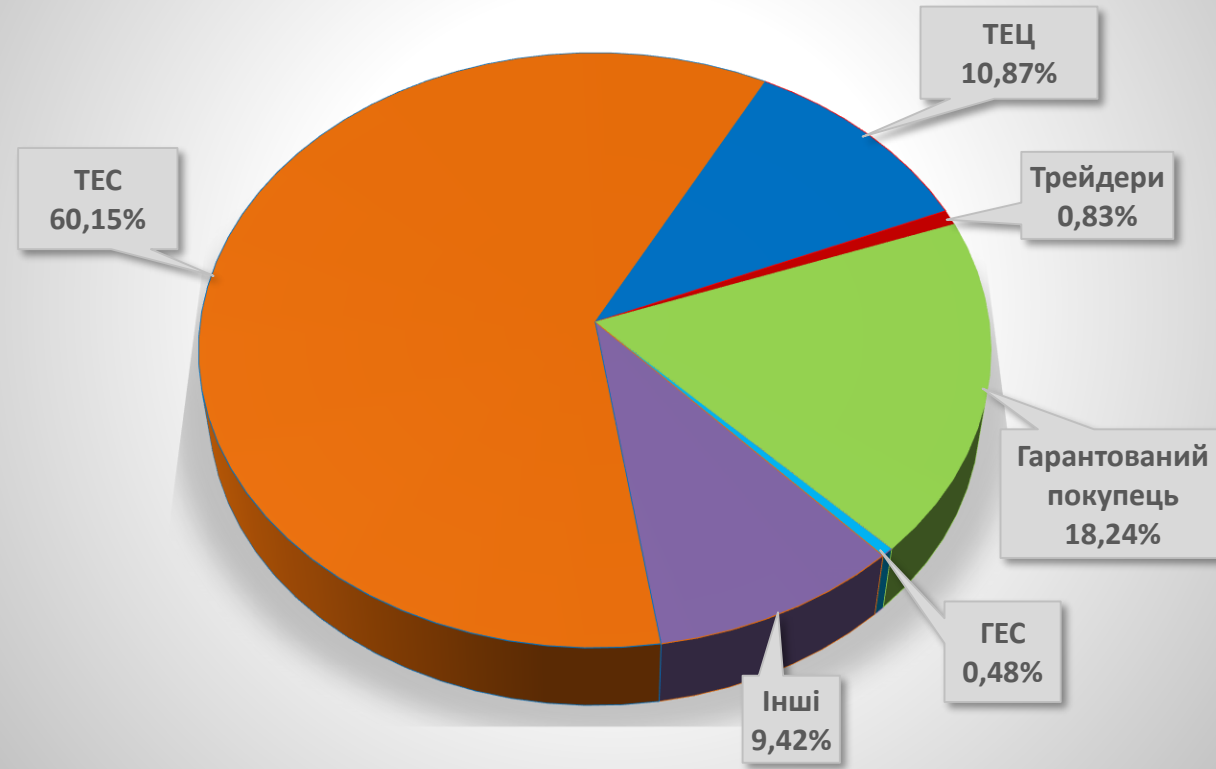
Обсяги.

Структура обсягів продажу на РДН у червні 2020, %

Структура обсягів продажу на РДН
(ОЕС України)



Структура обсягів продажу на РДН
(Бурштинський острів)

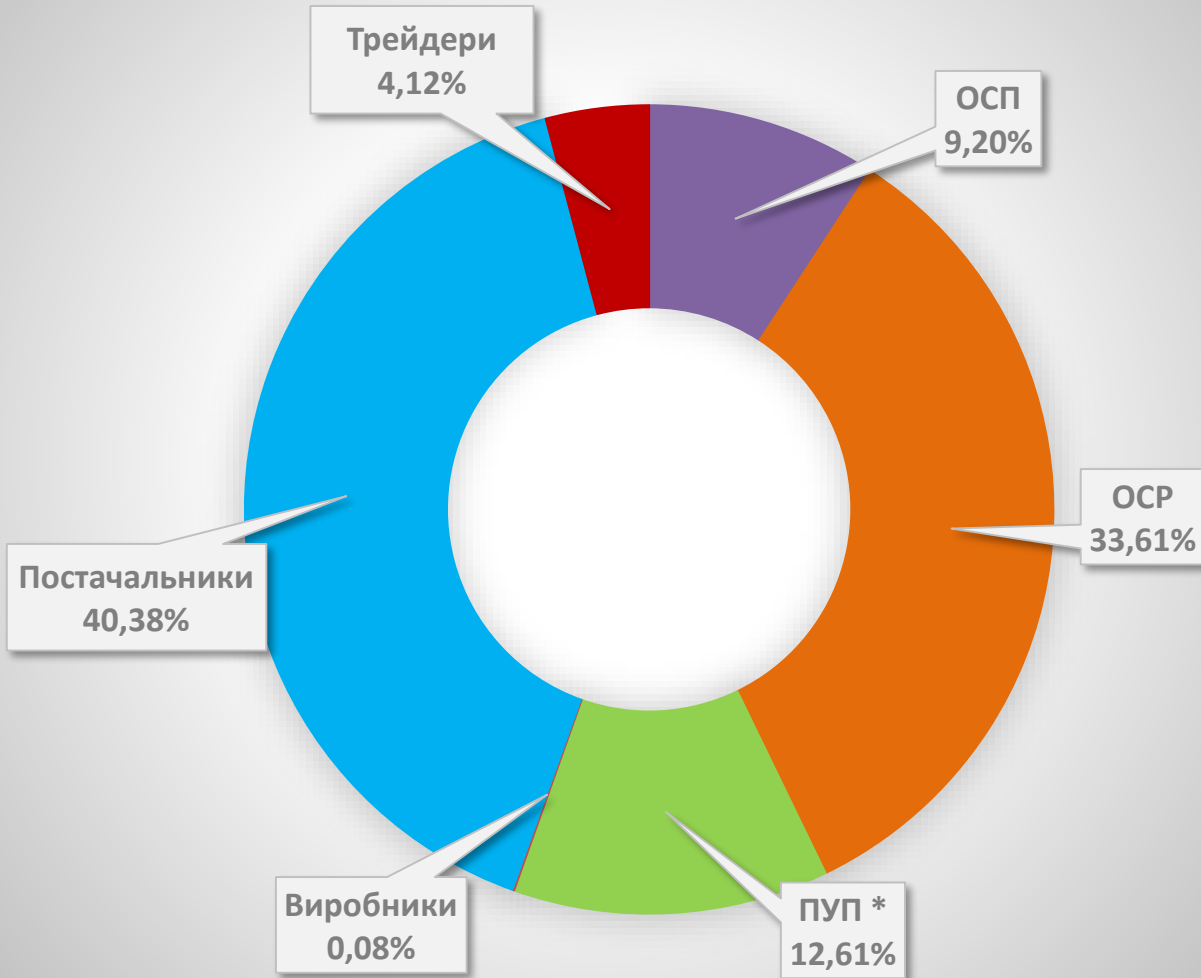


Структура обсягів за видами виробництва електроенергії показана орієнтовно, оскільки учасниками ринку є суб'єкти господарювання, а не окремі генеруючі установки, і при купівлі-продажу електричної енергії на РДН/ВДР фіксація точок відпуску/відбору відповідного обсягу електроенергії не відбувається. За таких умов, походження електроенергії, що продається на РДН та ВДР ДП «Оператор ринку» невідомо.

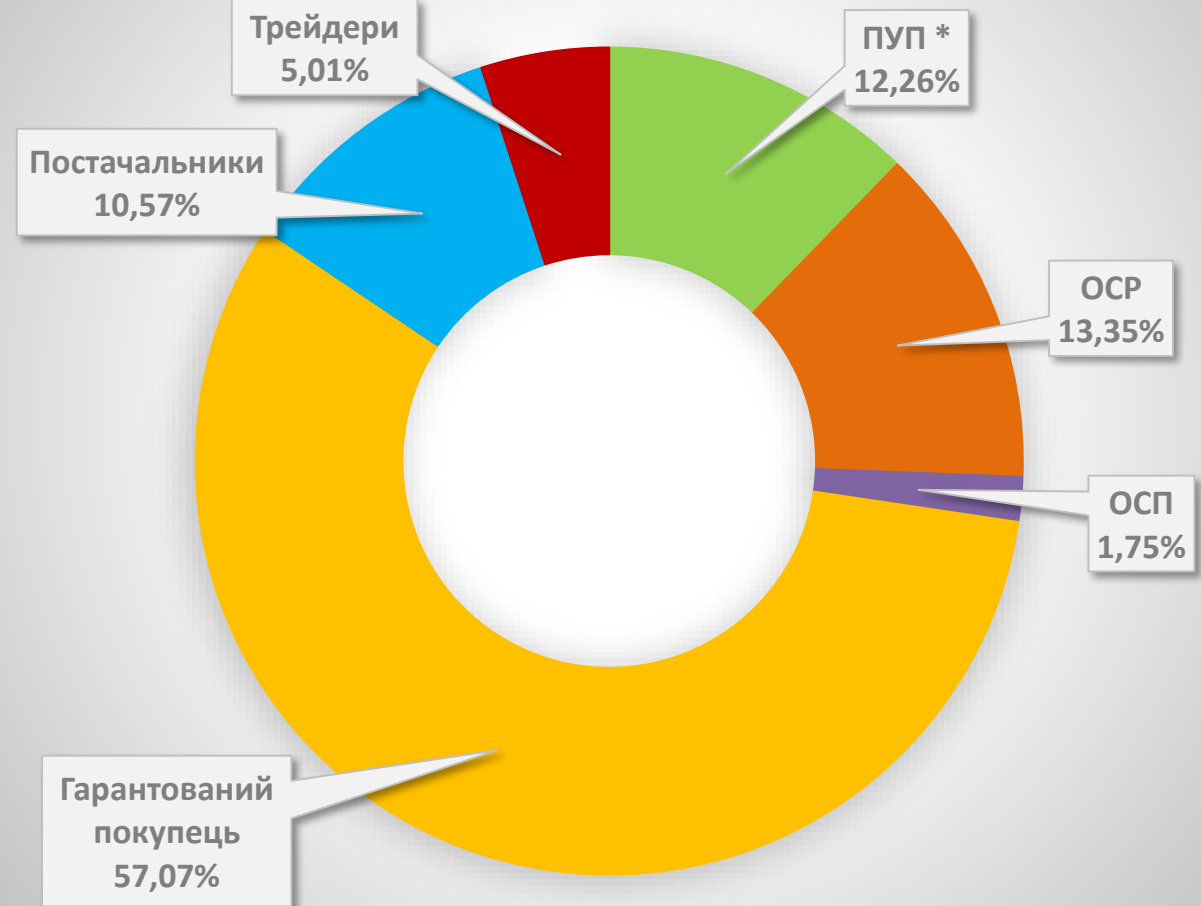
Обсяги.

Структура обсягів купівлі на РДН у червні 2020, %

Структура обсягів купівлі на РДН (ОЕС України)



Структура обсягів купівлі на РДН (Бурштинський острів)



* Постачальники універсальних послуг здійснюють в т.ч. операції з купівлі електроенергії в якості електропостачальника.

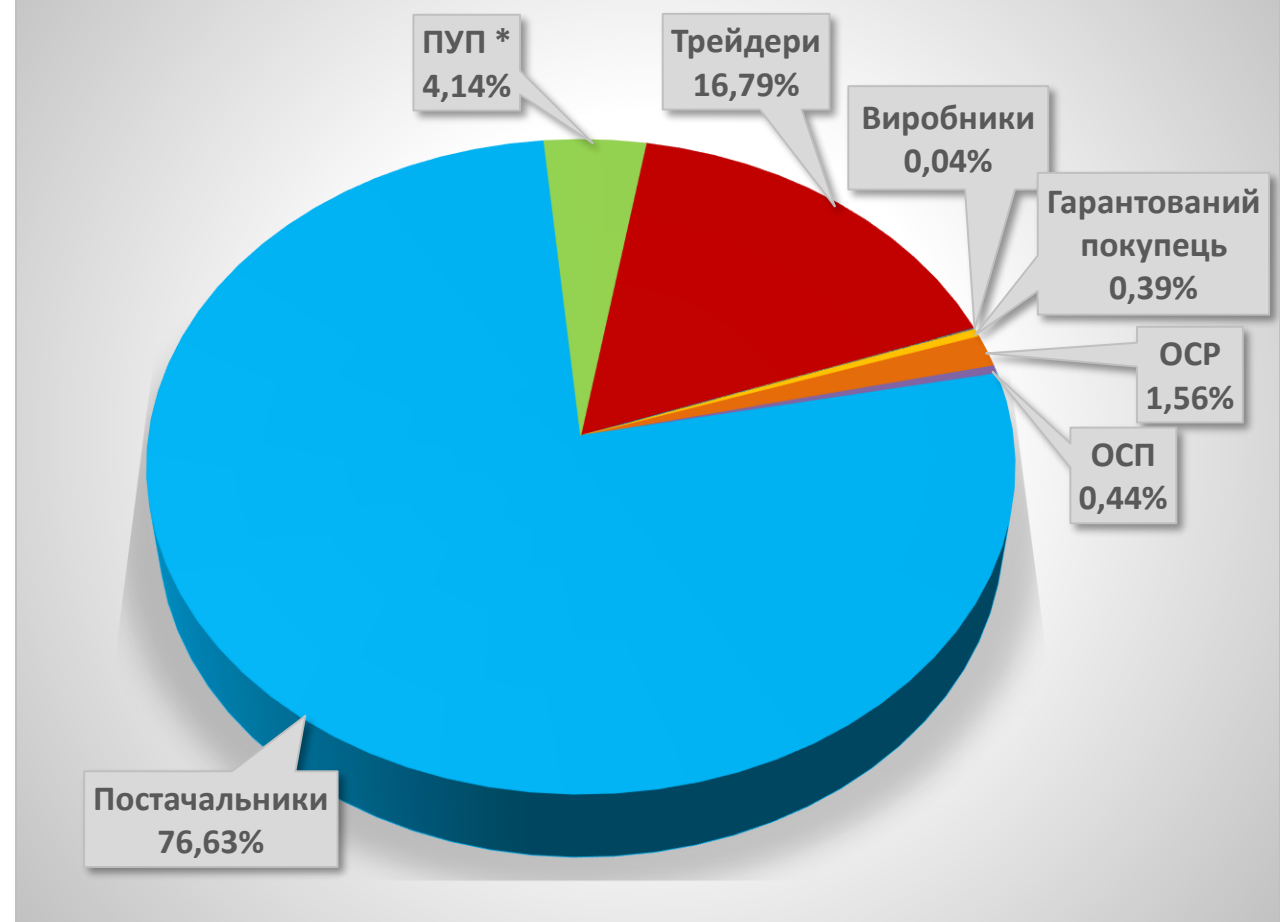
Обсяги.

Структура обсягів купівлі-продажу на ВДР у червні 2020, %

Структура обсягів продажу на ВДР



Структура обсягів купівлі на ВДР



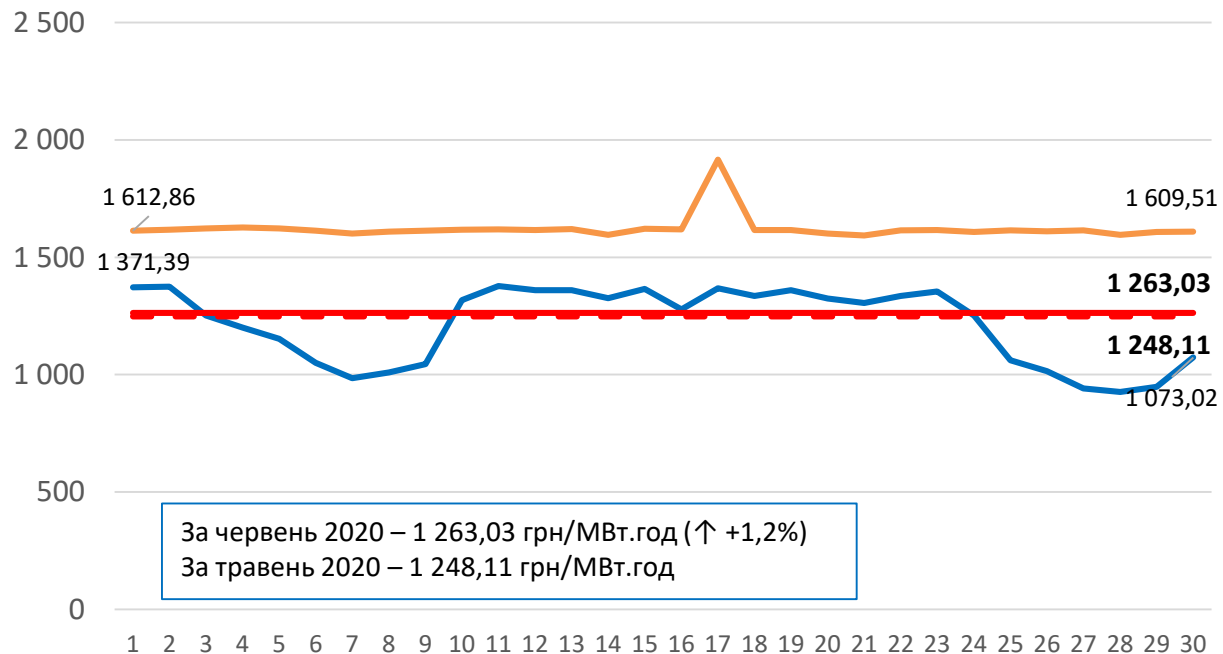
Структура обсягів за видами виробництва електроенергії показана орієнтовно, оскільки учасниками ринку є суб'єкти господарювання, а не окремі генеруючі установки, і при купівлі-продажу електричної енергії на РДН/ВДР фіксація точок відпуску/відбору відповідного обсягу електроенергії не відбувається. За таких умов, походження електроенергії, що продається на РДН та ВДР ДП «Оператор ринку» невідомо.

* Постачальники універсальних послуг здійснюють в т.ч. операції з купівлі електроенергії в якості електропостачальника.

Ціни.

Середньозважені ціни купівлі-продажу

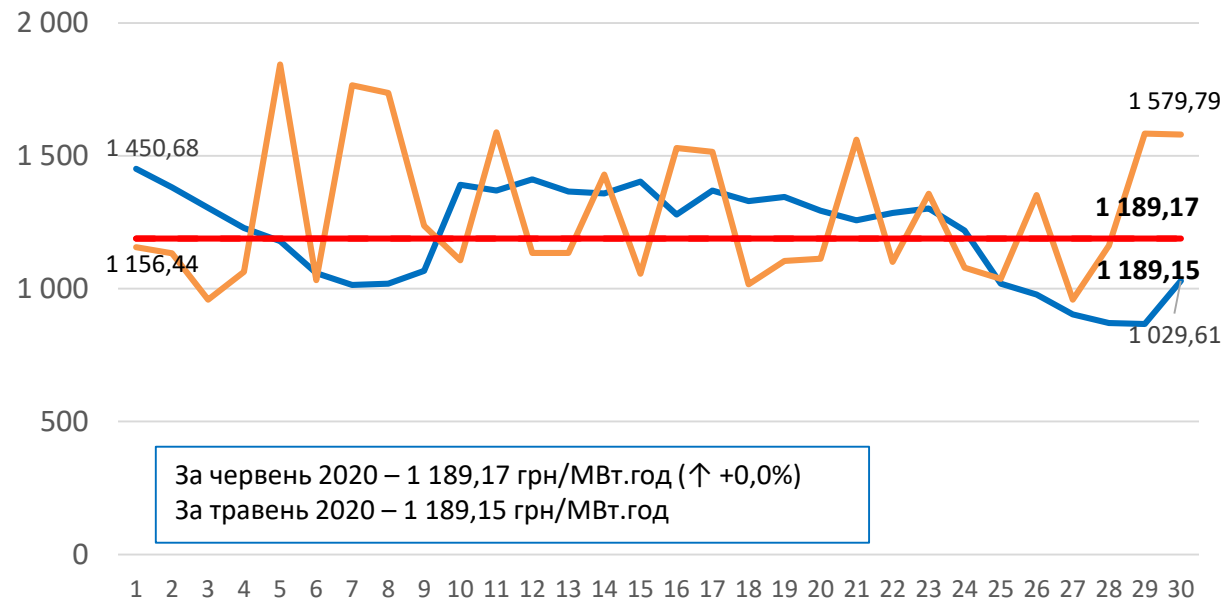
Середньозважені ціни* на РДН



За червень 2020 – 1 263,03 грн/МВт.год (↑ +1,2%)
За травень 2020 – 1 248,11 грн/МВт.год

- Середньозважена ціна ОЕС, грн/МВт.год
- Середньозважена ціна БуОс, грн/МВт.год
- Середньозважена ціна на РДН за червень 2020, грн/МВт.год
- - Середньозважена ціна на РДН за травень 2020, грн/МВт.год

Середньозважені ціни* на ВДР



За червень 2020 – 1 189,17 грн/МВт.год (↑ +0,0%)
За травень 2020 – 1 189,15 грн/МВт.год

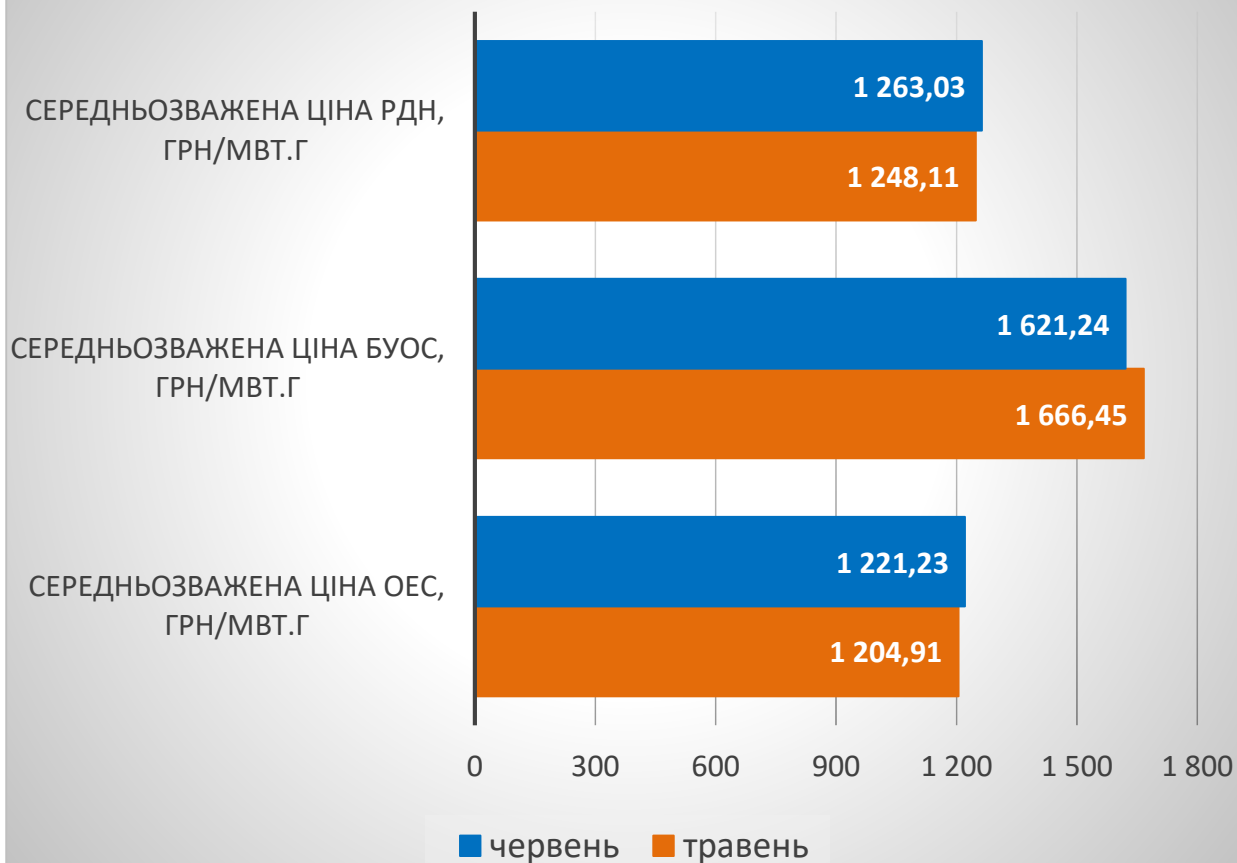
- Середньозважена ціна ОЕС, грн/МВт.год
- Середньозважена ціна БуОс, грн/МВт.год
- Середньозважена ціна на ВДР за червень 2020, грн/Мвт.год
- - Середньозважена ціна на ВДР за травень 2020, грн/Мвт.год

* - Усі ціни наведені без ПДВ

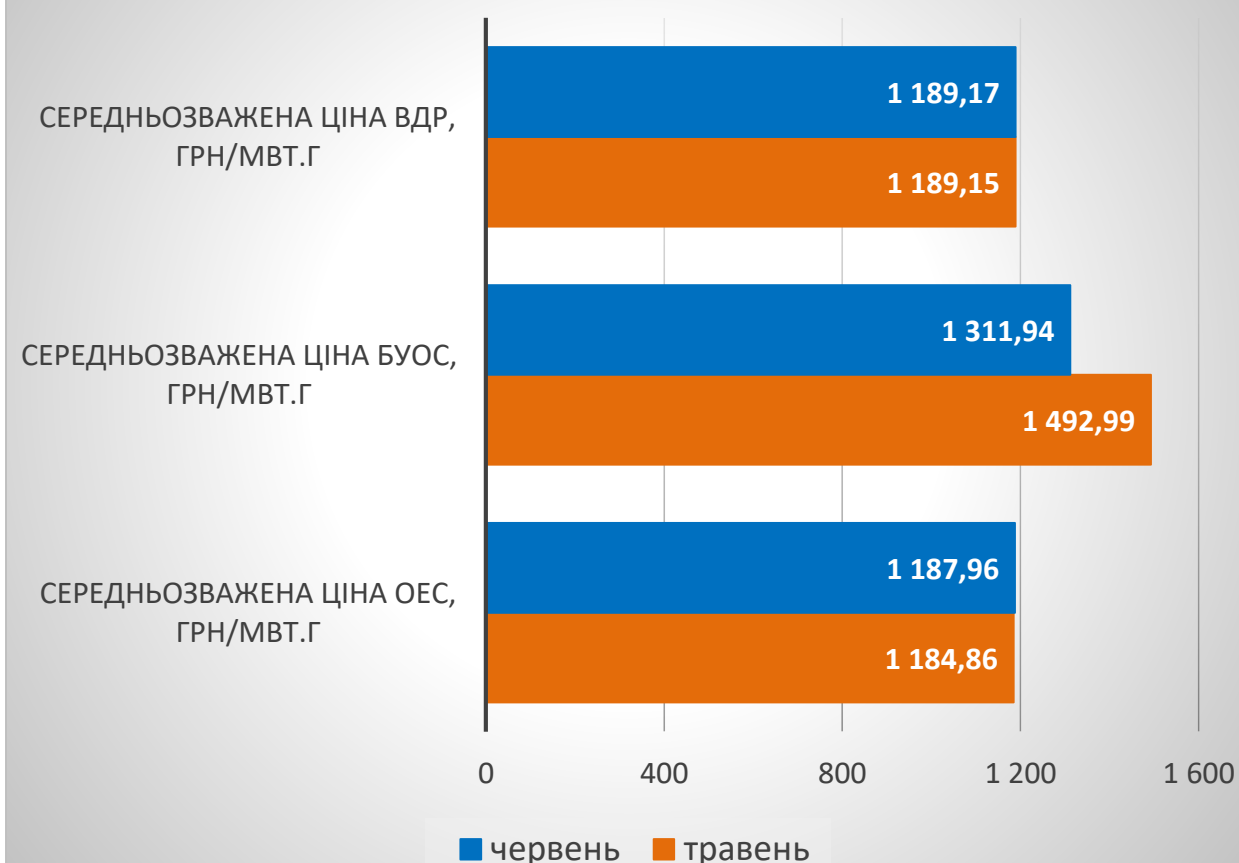
Ціни.

Порівняння середньозважених цін на РДН та ВДР за травень та червень 2020

Середньозважені ціни* на РДН за травень та червень 2020



Середньозважені ціни* на ВДР за травень та червень 2020

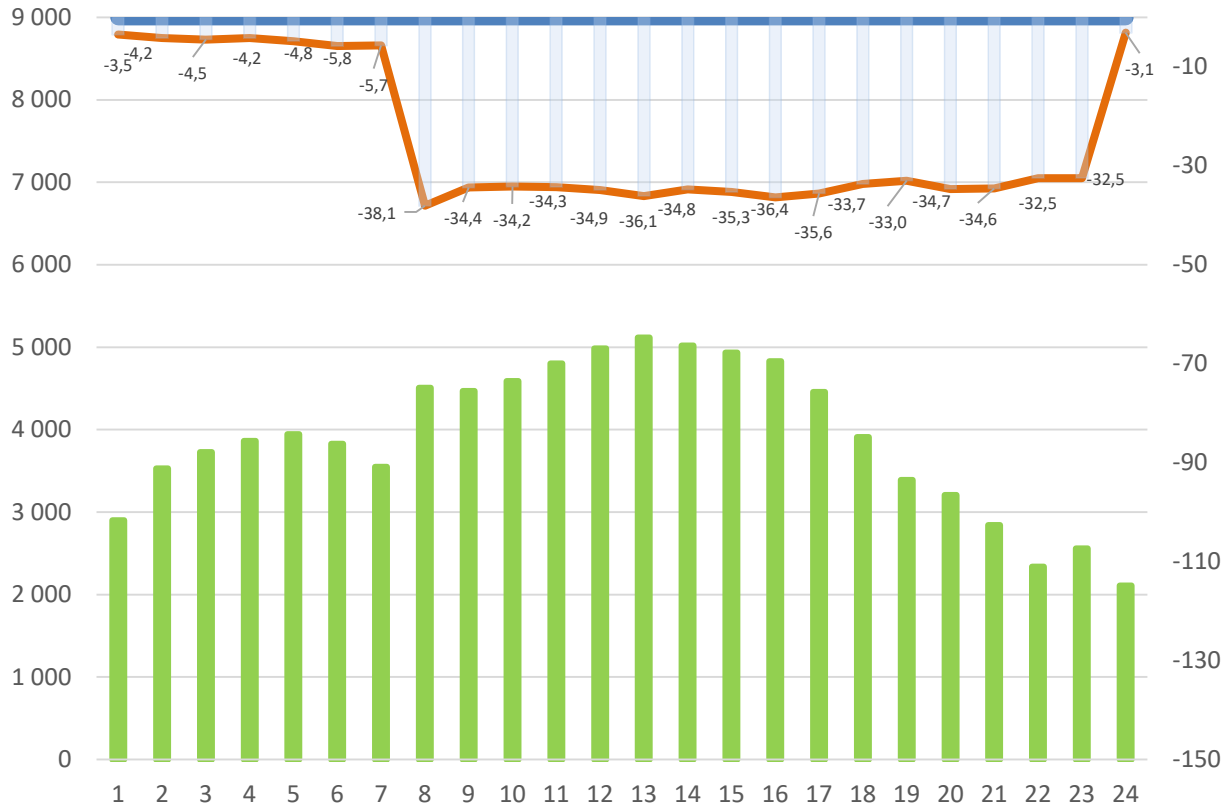


* - Усі ціни наведені без ПДВ

Ціни.

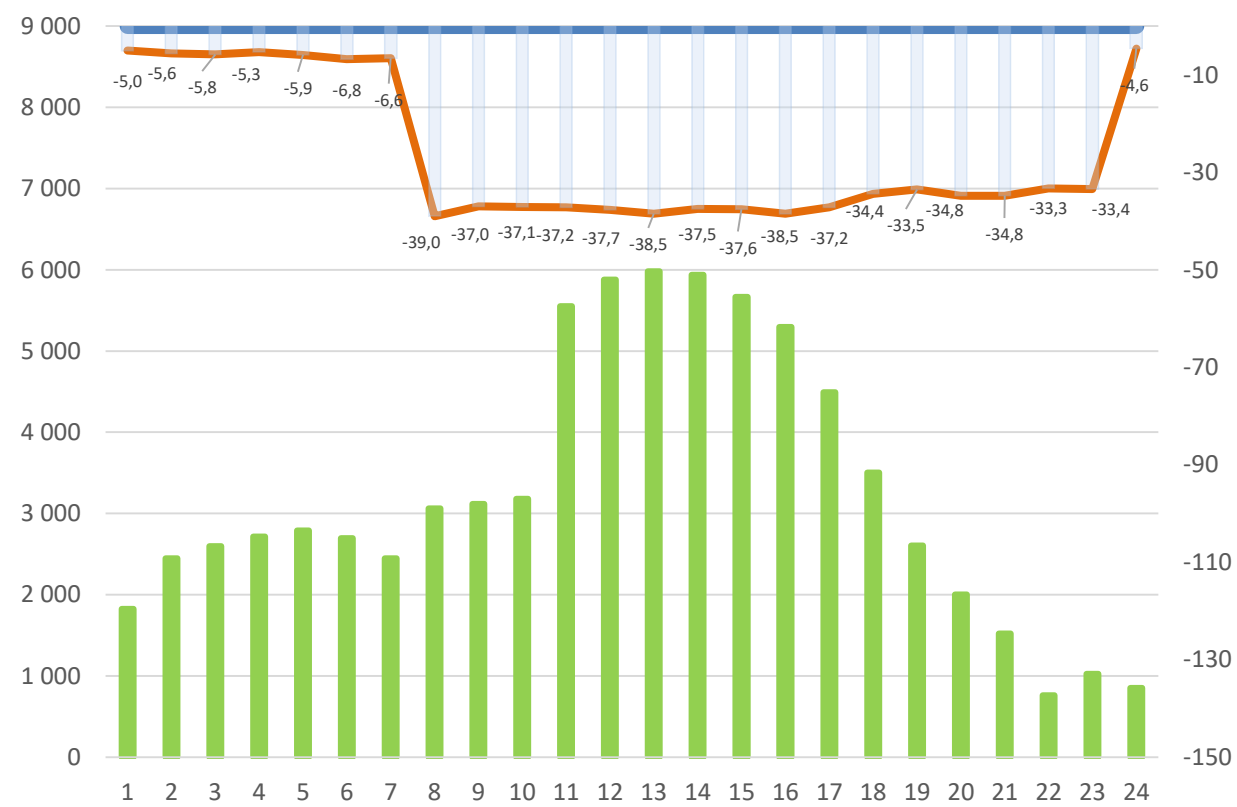
Відхилення середніх погодинних цін від цінових обмежень у червні 2020

Відхилення середніх погодинних цін від цінових обмежень на РДН (ОЕС України)



- Різниця між заявленими обсягами продажу та купівлі (середнє значення), МВт.год
- Цінові обмеження
- Відхилення від цінових обмежень (середнє значення), %

Відхилення середніх погодинних цін від цінових обмежень на ВДР (ОЕС України)

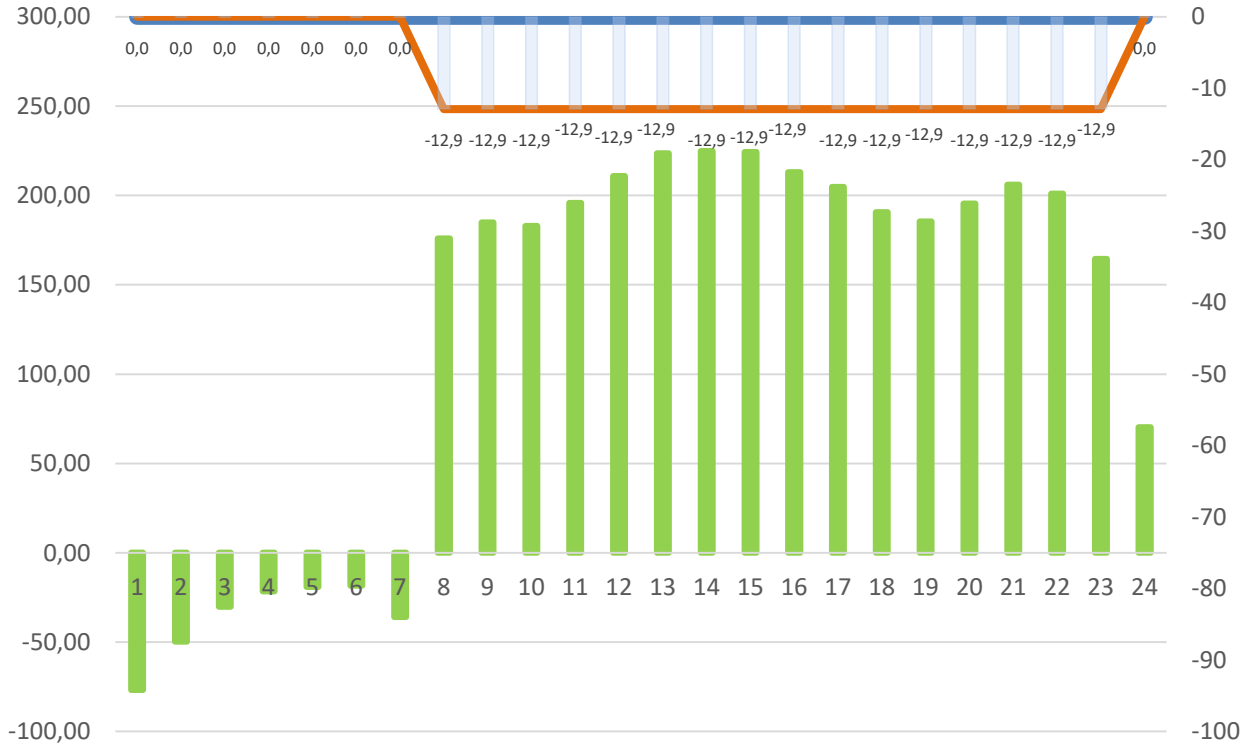


- Різниця між заявленими обсягами продажу та купівлі (середнє значення), МВт.год
- Цінові обмеження
- Відхилення від цінових обмежень (середнє значення), %

Ціни.

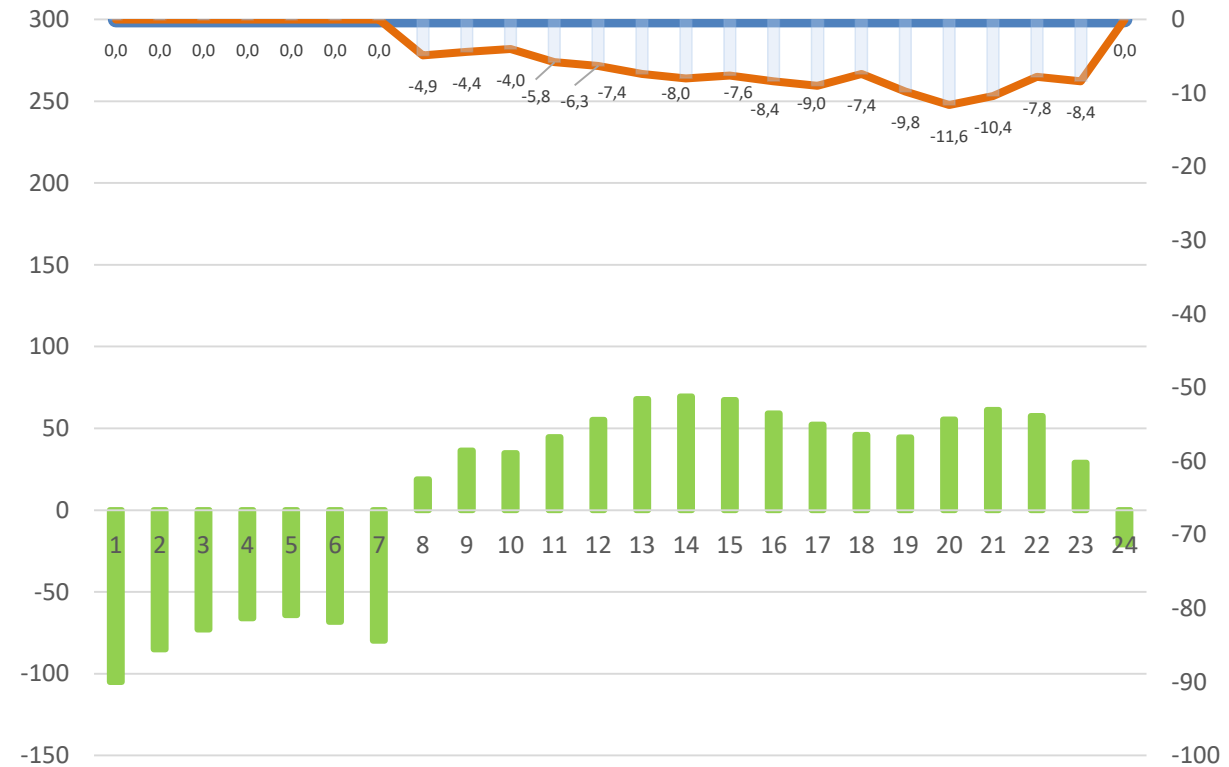
Відхилення середніх погодинних цін від цінових обмежень у червні 2020

Відхилення середніх погодинних цін від цінових обмежень на РДН (Бурштинський острів)



■ Різниця між заявленими обсягами продажу та купівлі (середнє значення), МВт.год
— Цінові обмеження
— Відхилення від цінових обмежень (середнє значення), %

Відхилення середніх погодинних цін від цінових обмежень на ВДР (Бурштинський острів)



■ Різниця між заявленими обсягами продажу та купівлі (середнє значення), МВт.год
— Цінові обмеження
— Відхилення від цінових обмежень (середнє значення), %

Ціни.

Середньозважені ціни купівлі-продажу у червні 2020

Середньозважена ціна на РДН у червні 2020 збільшилась на 1,2% в порівнянні з травнем 2020 та склала 1 263,03 грн/МВт.год. По ОЕС України середньозважена ціна збільшилась на 1,35% та склала 1 221,23 грн/МВт.год. По Бурштинському острову зменшилась на 2,71% та становить 1 621,24 грн/МВт.год.

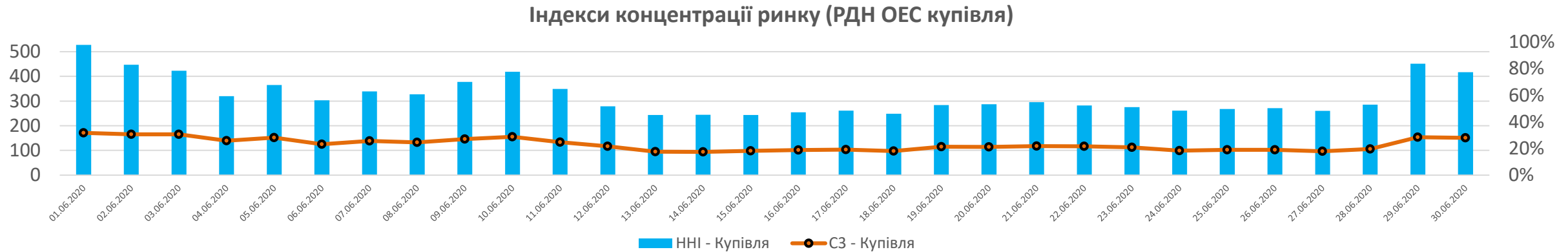
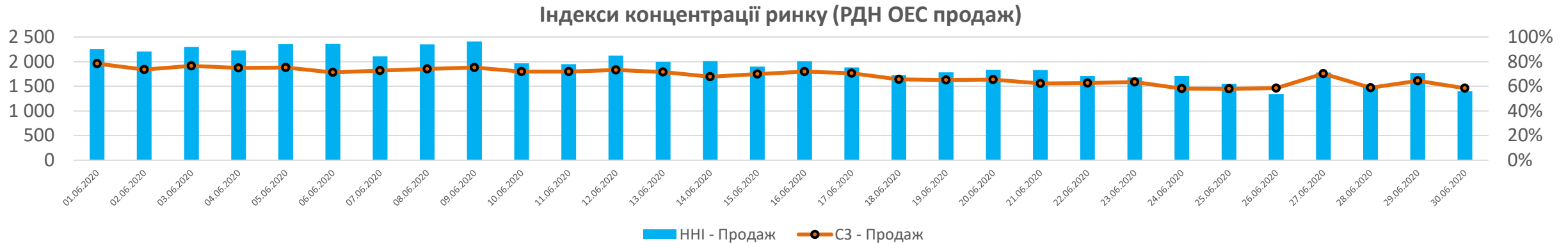
На ВДР середньозважена ціна в червні 2020 майже не змінилась та склала 1 189,17 грн/МВт.год. По ОЕС України – збільшилась на 0,26% та складає 1 187,96 грн/МВт.год, по острову Бурштинської ТЕС – зменшилась на 12,13% та складає 1 311,94 грн/МВт.год.

В червні погодинні ціни на РДН та ВДР в торговій зоні «ОЕС України» значно відхилялись від цінових обмежень. Це обумовлено зниженням попиту та профіцитом пропозицій на продаж на РДН та ВДР.

В торговій зоні «острів Бурштинської ТЕС» в червні 2020 в нічні години спостерігався дефіцит пропозицій на продаж електроенергії, тому ціни в нічному періоді не відхилялись від цінових обмежень.

* - Усі ціни наведені без ПДВ

Індекс Херфіндаля-Хіршмана (ННІ) та коефіцієнт ринкової концентрації (С3)



Показник	Концентрація		
	Низька	Середня	Висока
Індекс концентрації (С3)	менше 45%	45%-70%	70%-100%
Індекс Херфіндаля-Хіршмана (ННІ)	менше 1000	1000-1800	більше 1800

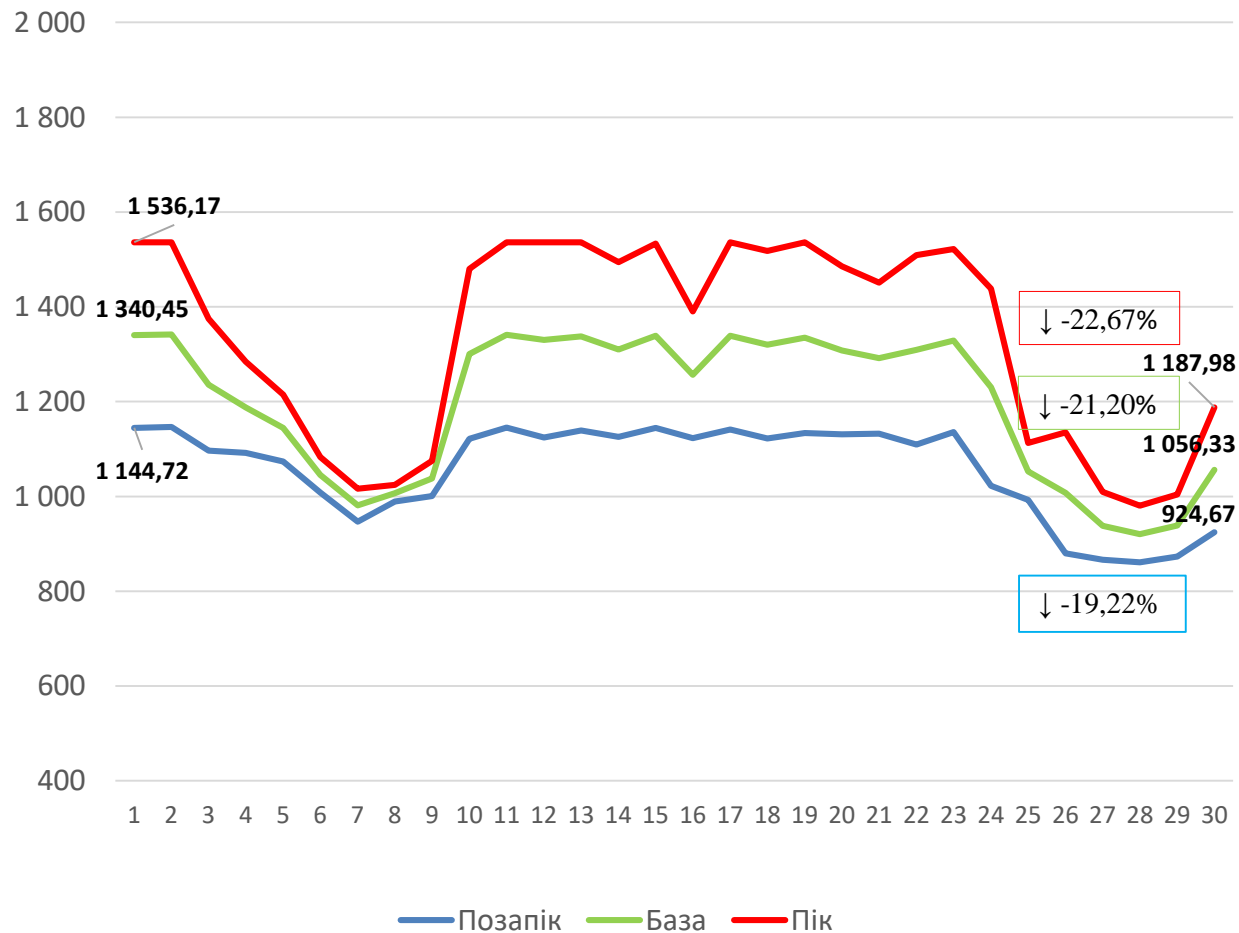
Індекс Херфіндаля-Хіршмана (ННІ) являє собою суму квадратів часток ринку учасників, які здійснювали операції купівлі/продажу. При аналізі конкуренції реагує на питому вагу кожного учасника на ринку. Чим вище значення приймає індекс Херфіндаля-Хіршмана (вище концентрація), тим слабкіша конкуренція на ринку.

Коефіцієнт ринкової концентрації (С3) являє собою суму процентного співвідношення ринкової частки перших трьох учасників з найбільшими обсягами продажу/купівлі. Чим вище значення даного показника, тим вище ступінь концентрації на ринку, і тим слабкіша конкуренція.

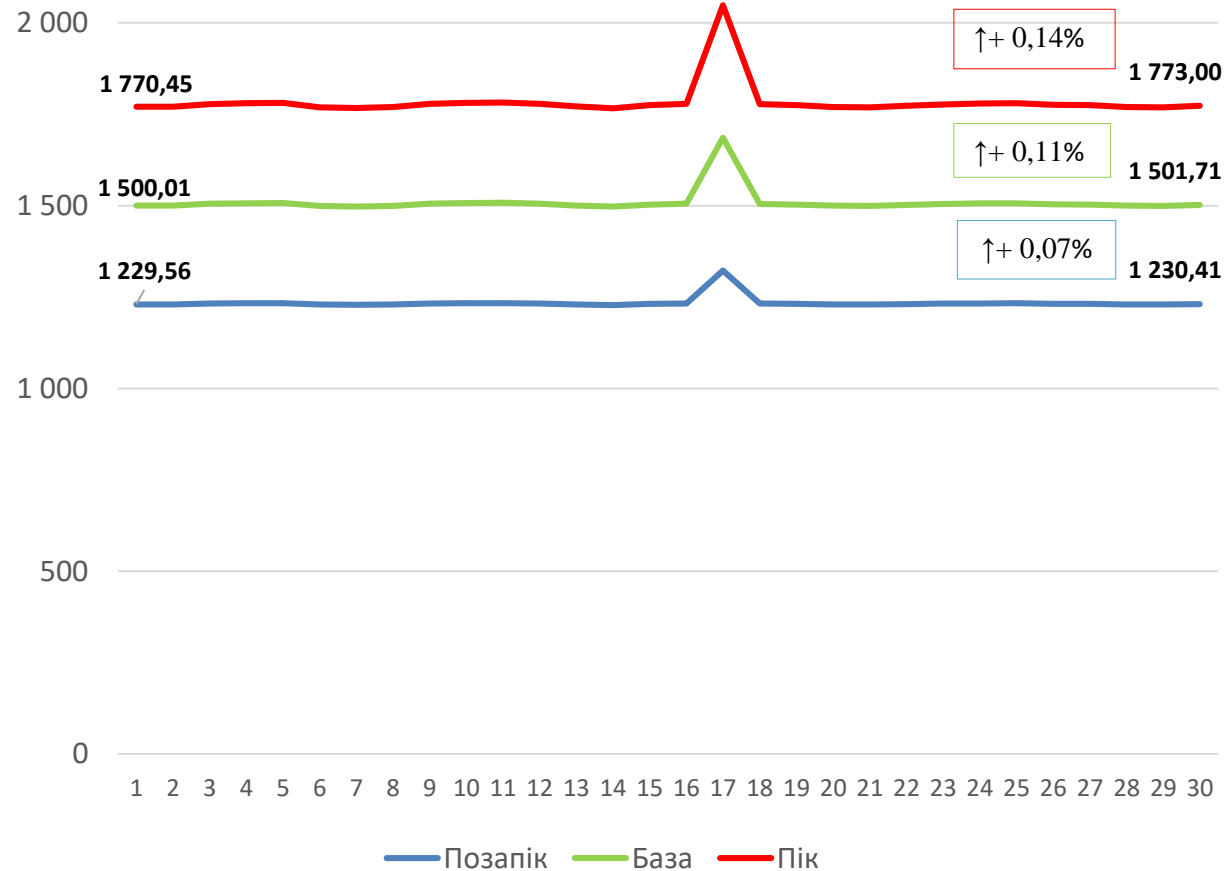
Ціни.

Ціни продуктів на РДН у червні 2020, грн/МВт.год

Ціни в ОЕС України



Ціни в Бурштинському острові

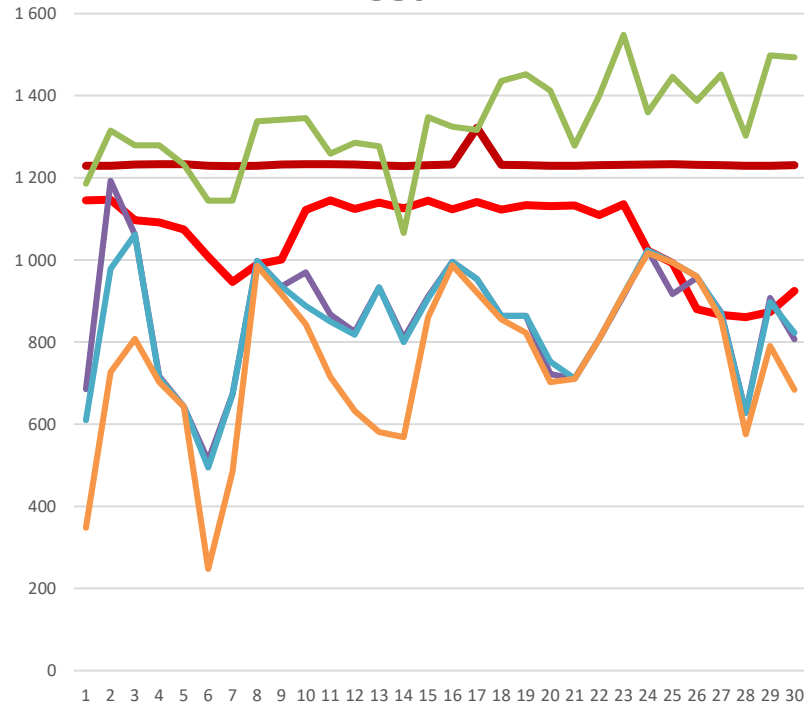


* - Усі ціни наведені без ПДВ

Ціни.

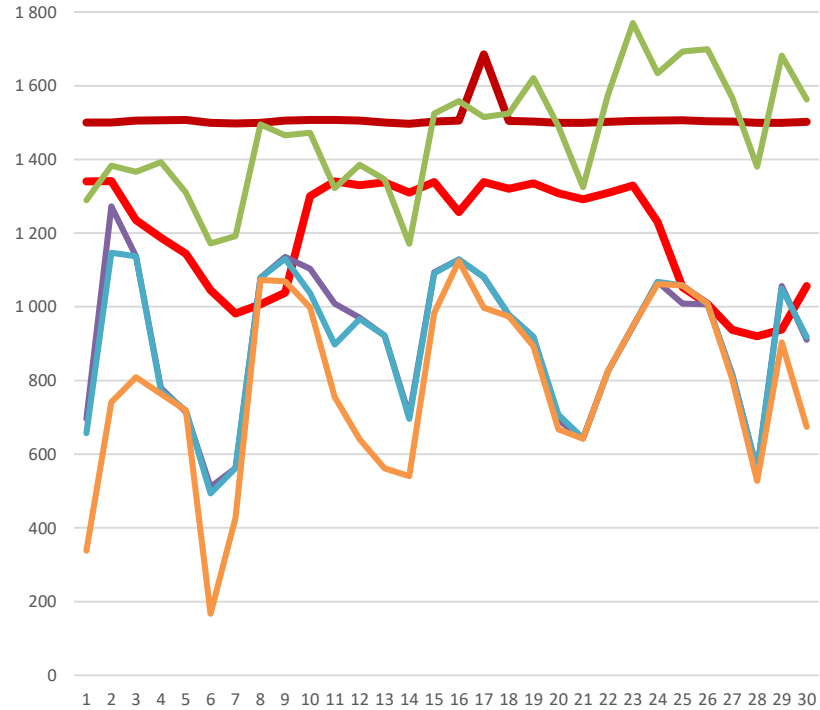
Порівняння з цінами країн Європи за червень 2020

Порівняння цін період «позапек»



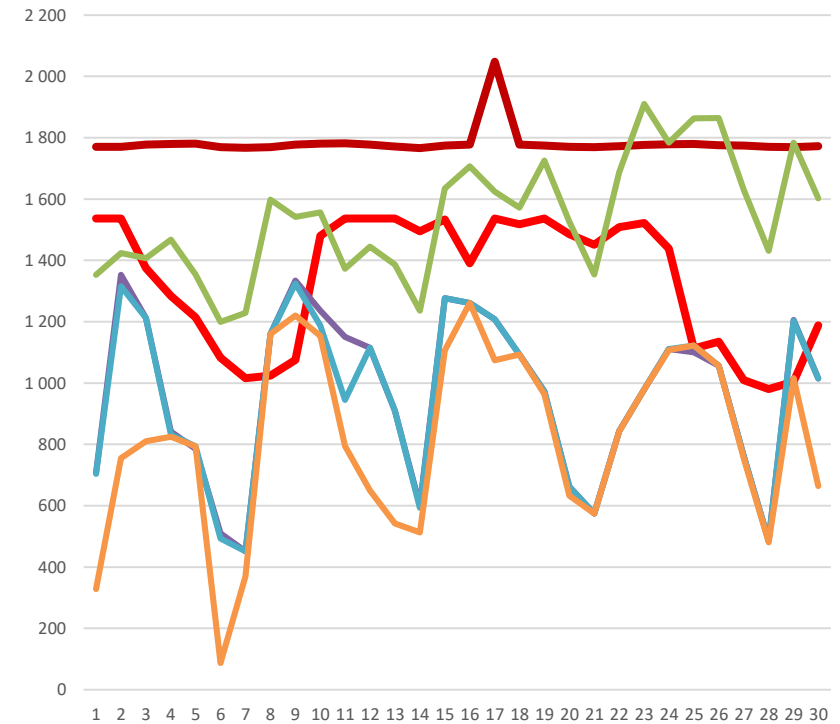
— Україна ОЕС — Україна БуОс — Польща
— Румунія — Угорщина — Словаччина

Порівняння цін період «база»



— Україна ОЕС — Україна БуОс — Польща
— Румунія — Угорщина — Словаччина

Порівняння цін період «пік»



— Україна ОЕС — Україна БуОс — Польща
— Румунія — Угорщина — Словаччина

Ціни. Порівняння з цінами країн Європи (євро/МВт.год)

Порівняння цін період «база»

