



**О П Е Р А Т О Р
Р И Н К У**

/ Е Н Е Р Г І Я Р І В Н О В А Г И /

Аналіз роботи ринку «на добу наперед» та внутрішньодобового ринку за грудень 2019

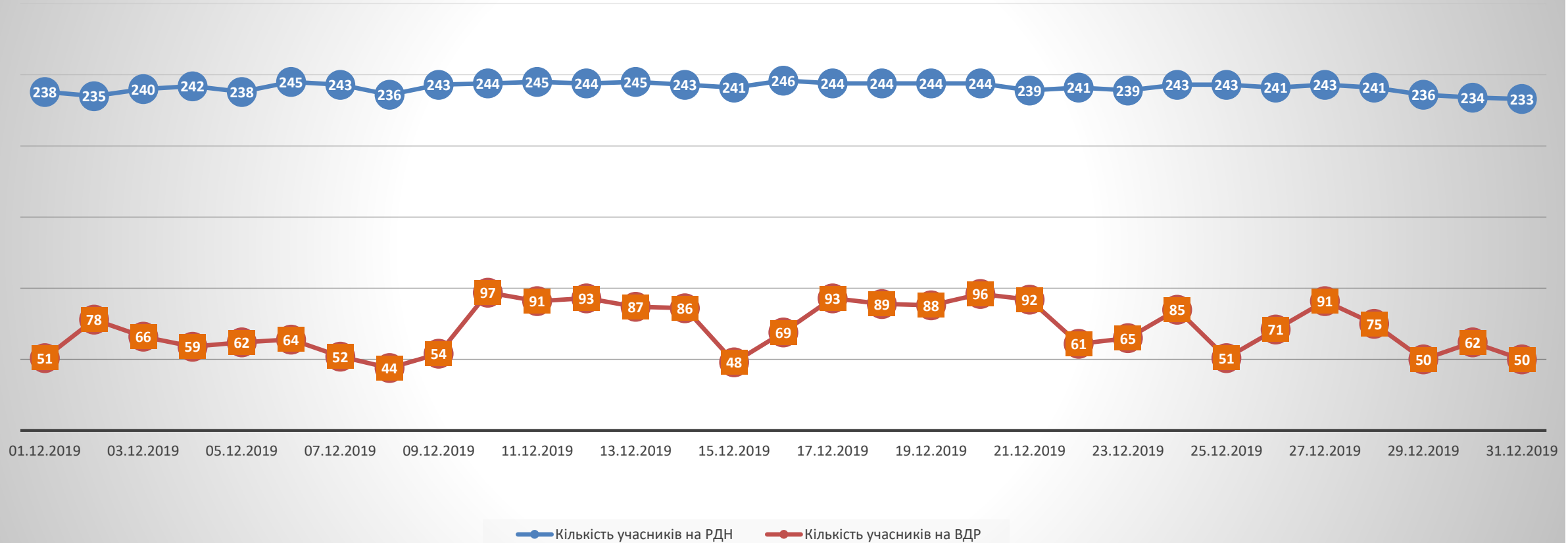
Відділ спостереження
03.01.2020

ОСНОВНІ ПОКАЗНИКИ РДН ТА ВДР



Інформація щодо учасників РДН та ВДР

Кількість учасників РДН та ВДР



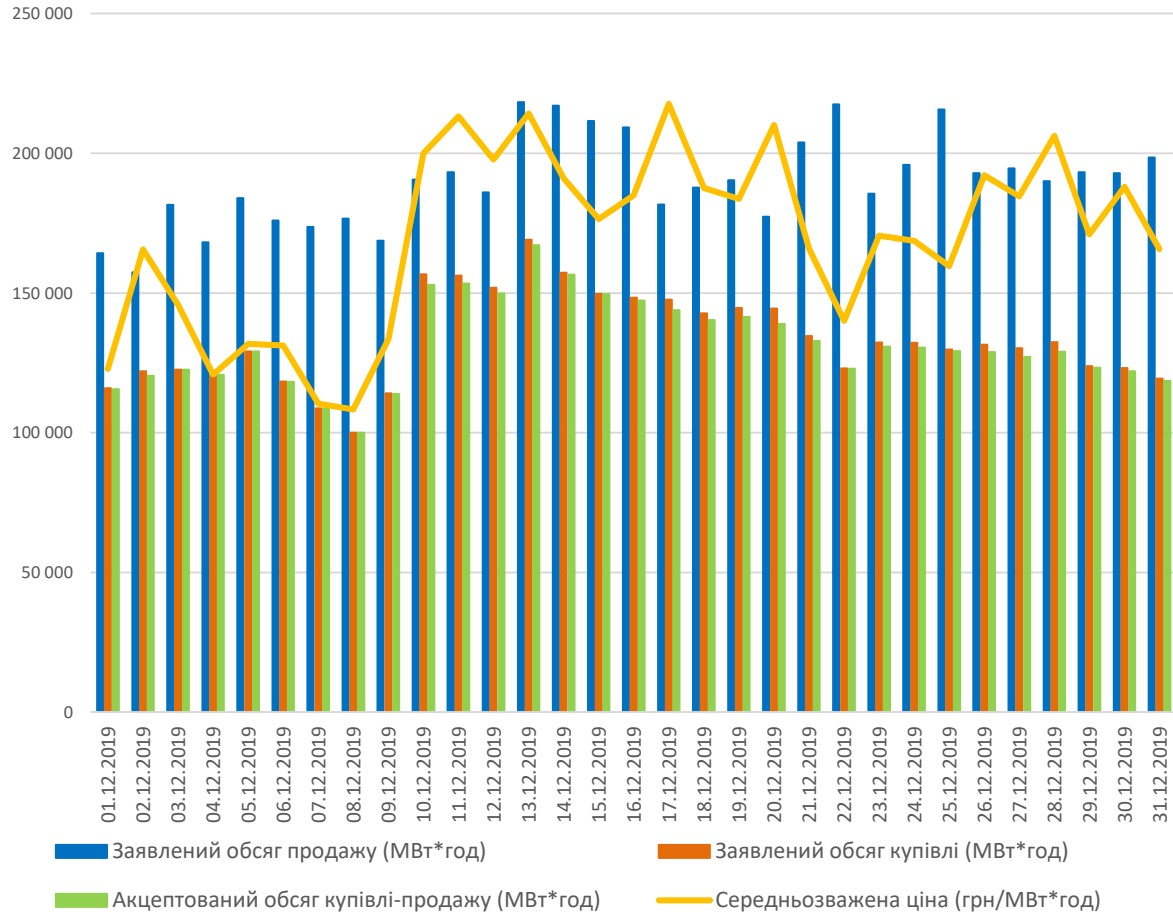
З початку роботи ДП «Оператор ринку» укладено 378 договорів на участь у РДН та ВДР. З них 34 виробника, 32 оператора системи розподілу, 304 постачальника, 6 трейдерів, Оператор системи передачі та Гарантований покупець.

У грудні 2019 року було зареєстровано 21 новий учасник. 25 договорів на участь було призупинено за зверненням учасника, 7 договорів на участь було призупинено у зв'язку з несплатою послуг ДП «Оператор ринку» (6 - поновлено в поточному місяці), 1 договір припинено.

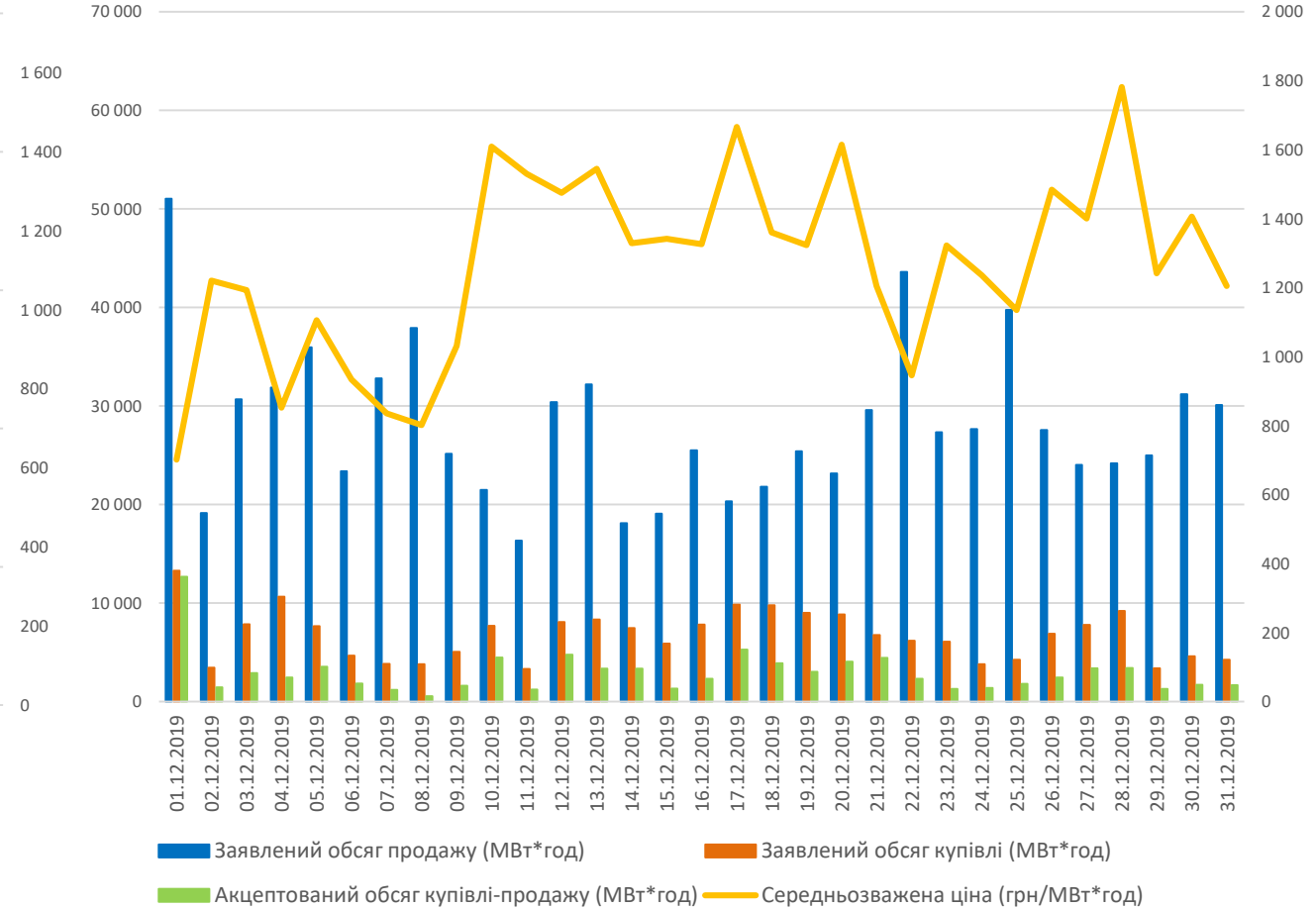
Заявки.

Узагальнені заявки на продаж та купівлю ОЕС України

Обсяги купівлі-продажу та середньозважена ціна на РДН (ОЕС України), МВт·год



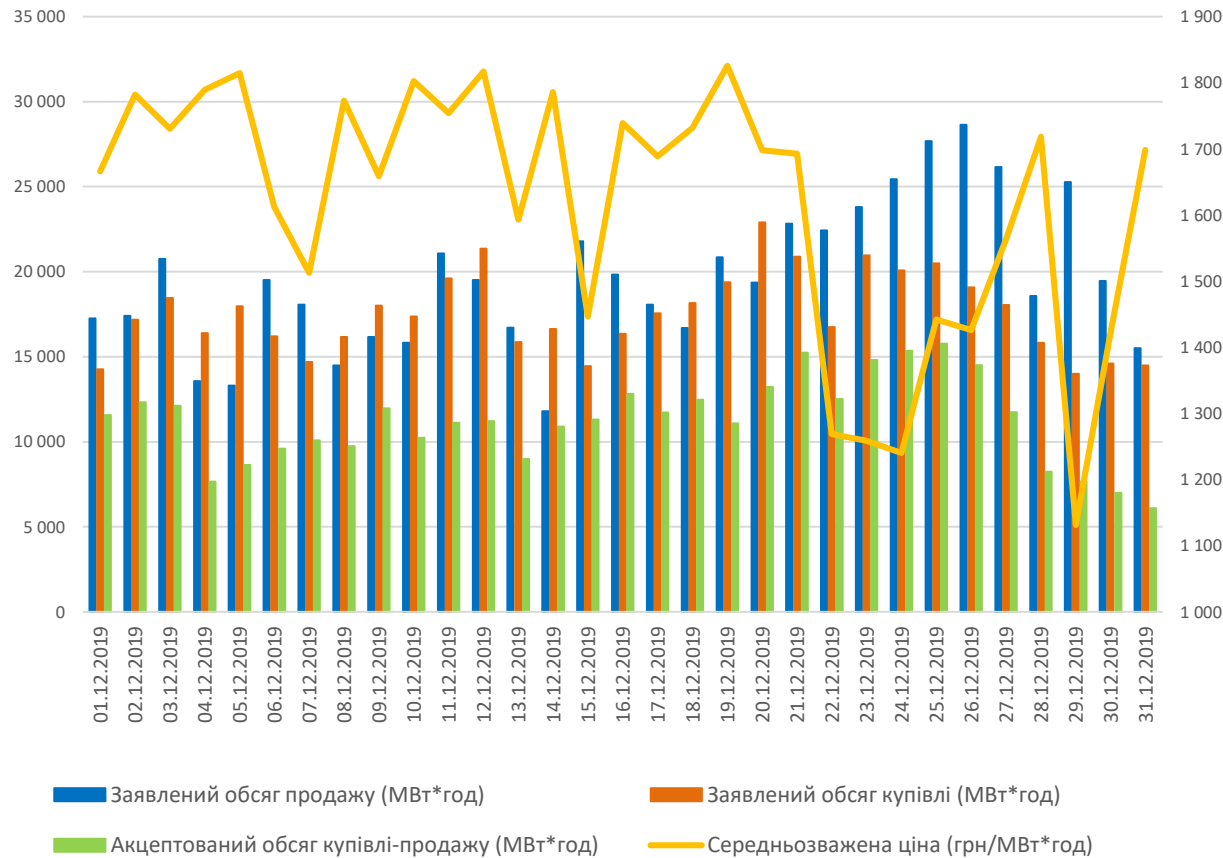
Обсяги купівлі-продажу та середньозважена ціна на ВДР (ОЕС України), МВт·год



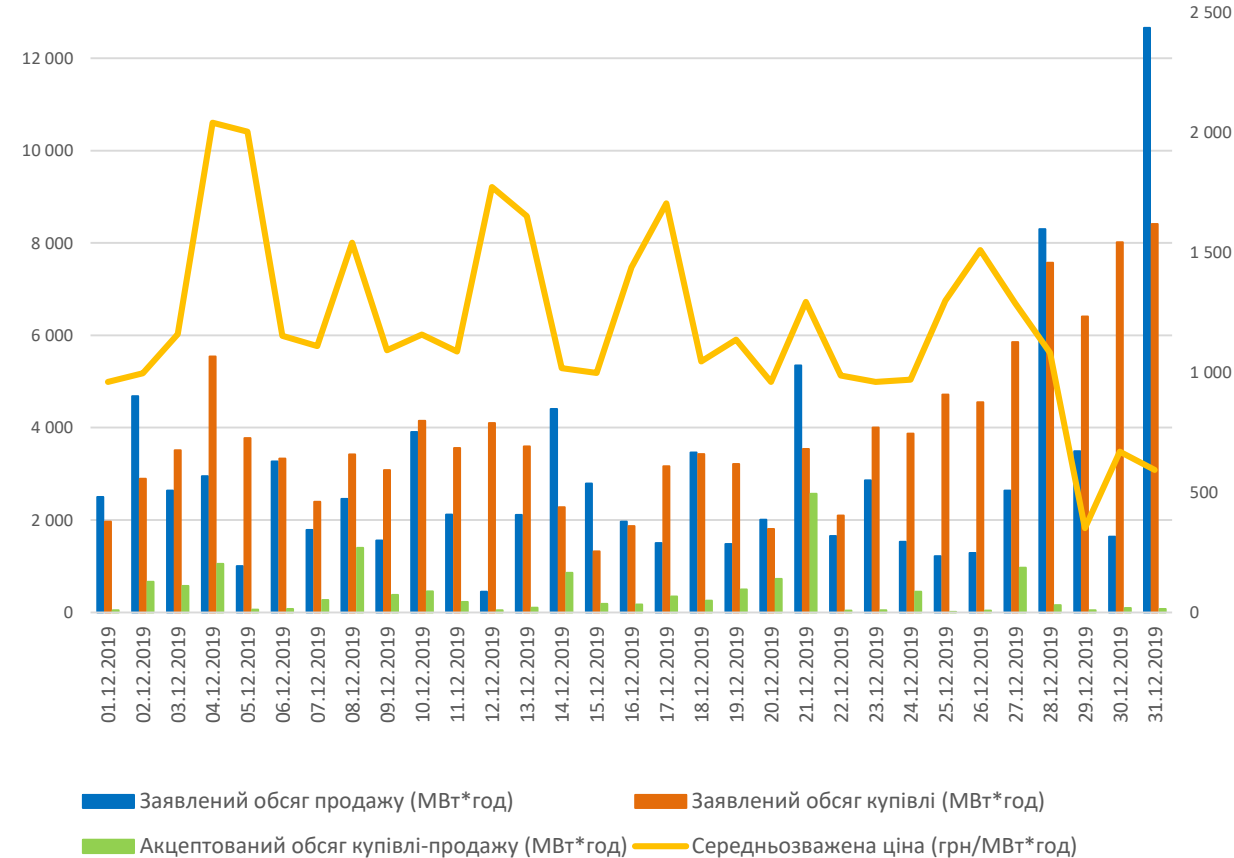
Заявки.

Узагальнені заявки на продаж та купівлю по Бурштинському острову

Обсяги купівлі-продажу та середньозважена ціна на РДН по Бурштинському острову, МВт.год.



Обсяги купівлі-продажу та середньозважена ціна на ВДР по Бурштинському острову, МВт.год.



Заявки.

Попит та пропозиція на РДН та ВДР в ОЕС України

Структура попиту-пропозиції в ОЕС на РДН

Дата	1	2	3	4	5	6	7	8	9	10	11	12	13	14	15	16	17	18	19	20	21	22	23	24
01.12.2019	1020,3	1476,3	1598,2	1889,6	2082,3	2121,8	2149,9	1933	2545,1	2161,7	2096,2	1890,4	2134,2	1967,5	2362,3	2584,6	2556,5	2203,4	2126	2116,9	2005,4	1881,8	2025,7	1476,6
02.12.2019	1636,9	2016,9	2171,5	2245,1	2120,9	1678,3	816,3	-155,2	1001,8	820,7	939,2	1193,6	1264,4	833,9	825,5	1002	1421	1391,5	1674,9	1873,1	2296,7	2037,5	2596,9	1680,2
03.12.2019	2877,7	3496,9	3621,5	3760,5	3662,6	3155,1	2052	1077,6	1755,1	1822,3	2139,4	2415,8	2040,1	1904,5	2484,8	2619,3	2463,6	2584,2	2442,4	2143,8	1859,6	2476,3	1638,2	
04.12.2019	2115,3	2754	2897,3	2986,5	2881,8	2272,8	1226,7	1023,8	1728,7	2008,6	2187	2267,5	2006,2	1653	1554	1791,2	2253,3	2090,1	2191,3	1927,7	1809,6	1773,9	1163,7	794,1
05.12.2019	2429,5	2961,4	3172,7	3292,2	3221,7	2721,2	1579,3	1443,2	1579,3	1755,5	2150,6	2086	1986	1866,2	1859,1	2401,3	2819,5	2623,3	2653,1	2348,8	1984,6	1888,6	2079	1952,5
06.12.2019	2610,3	3070,6	3216,4	3306,9	3170,8	2715,9	1696,5	747,3	1763,8	1912,2	2034	2001,7	2102,6	1736,5	1819,9	2449,2	2792,4	2797,4	2873,9	2990	2675	1917	2579,3	2611,9
07.12.2019	2564,5	3194	3368,3	3502,3	3476,3	3244,8	2865,2	2393,1	2630,6	2364,2	2296,6	2155	2244,8	2300,4	2342,7	2478,2	2736,2	2702	2877,3	2999,7	3087,3	2305,2	2724,5	2116,3
08.12.2019	2630,9	3265,3	3453,8	3651,2	3616,6	3382,7	3050,2	2847,6	3573	3340	3285,6	3316,7	3499,3	3365,4	3182,1	3021,8	3336,8	3156,8	3154,1	3068,4	2852,3	2749,2	3235,5	2626
09.12.2019	2661	3237,5	3432,5	3584	3432,4	2890,1	1790,1	759,5	1336,6	1518,2	1889,2	1381	1651,4	1511,4	1556,2	2404,2	2737,4	2460	2694,3	2710,9	2415	1914,9	2468,1	2188,1
10.12.2019	962,7	1561,2	1699,5	1787,4	1677,6	1181,5	140,6	-1000,5	1138,1	1181,6	1666,8	1489,4	1696,2	1592,9	1393,7	1841	1949,4	1771,6	1981,1	1937,7	1780,4	1547,4	1916,9	932,3
11.12.2019	1278,9	1783	1796,9	1833,1	1681,3	1117,4	73,8	-1585,6	315,3	845,6	1572	1546	1766,4	1775,8	1816	2496	2555,7	2206,2	2320,5	2263,4	2250,9	1957,5	2189,8	1082,9
12.12.2019	1506,6	2027	2114,8	2253,5	2183,1	1725	200,2	-1596,8	689,4	1061	1461,3	1406,7	1670,6	1276,7	982,2	1699,3	1813,4	1600	1781,3	1850,4	1729	1503,8	1924,8	1301
13.12.2019	2136,4	2501,6	2568,9	2689,6	2566,5	2041,1	517,1	-1405,4	1362,6	1897	1810,1	1561,8	1997,9	1653,2	1654,8	2643	3282,3	3012,5	3194,7	3032,6	3118,5	2468,8	2549,8	375,1
14.12.2019	1316,2	1941,7	2028,3	2127,3	2087,8	1825	1269,6	-264,6	3141,8	3149,1	2960,9	2930,9	2857,2	3119,8	3351,6	3388,4	3240,1	3209,5	3264,7	3286,8	2993,9	2985,8	363,1	1301
15.12.2019	1289,2	1930,6	2090,3	2233,5	2230	2072,9	1703,2	1089,8	2895,7	2798,2	2751,5	2908,2	3159,2	3496,4	3730,6	3705,7	3442,8	3333,2	3274,1	3189,7	2958,4	2735,3	2287,8	519,9
16.12.2019	1868,6	2438,6	2514,7	2628,4	2512,7	1964,6	829,5	-710,5	1663,6	1938	2304,3	2117,2	2884,3	2873,5	2899,8	3789,4	3913,7	3708,3	3791,5	3659,8	3694,6	3315,9	3527,4	767,6
17.12.2019	1871,7	2413,5	2444,4	2544,3	2383,9	1780,1	725,4	-1522,8	959,6	910,5	1196,2	789,8	1273,2	1073,6	1027,4	1532,5	1910,1	1777	1903,2	1835	1567,3	1674,4	700,8	1301
18.12.2019	1930,8	2581,3	2660,1	2802,1	2693,7	2173,9	1008,5	-2072,3	1155,9	1294,3	1654,6	1356,9	2054,7	1640,8	1734,4	2347,7	2689,7	2460,5	2527	2509,9	2458,4	2101,9	1817,8	998,5
19.12.2019	1951,4	2578,4	2744,5	2889,5	2764,9	2207,9	701,3	-2345,6	1556,6	1580,3	2031,8	1748,8	1958,7	1944,1	1954,8	2599,9	2529,4	2458,5	2658	2664,6	2661,8	1720	1791,6	289,3
20.12.2019	1299,6	1955,4	2093,4	2252,7	2100,5	1573,3	80,1	-3400,8	432,7	579	1078,7	779,8	1347	1226,4	1206,7	2267,7	2514,9	2261,3	2257,3	2251,3	2429,9	2084,1	2024,5	198,3
21.12.2019	2321,7	3055,5	3268	3459,3	3426,8	3004,4	1818,4	-1127,9	2936,8	2859,3	2853,9	2709	2991,7	3017	3021,4	3671,6	3809,3	3723,1	3683,5	3704,7	3607,3	3183,5	3252,5	1093,4
22.12.2019	3010,3	3733	3987,9	4251,5	4234,5	3953,2	3227,9	2034,4	4118,2	3955,6	4107	4013,9	4332,2	4526,4	4469,6	5054	4946	4626	4558,6	4253,2	3872,1	3899,4	3825,6	1438,7
23.12.2019	2531,1	3183,3	3355,2	3535,9	3386,2	2814,3	1271,6	-954,9	1139,1	928,9	1757,9	1771,2	2176,9	2061,1	2146,5	2362,2	2584,8	2548,7	2548,1	2543,2	2779,4	3065,6	2849,3	914,7
24.12.2019	2843,9	3433,1	2349,2	3731,7	3621,6	3178,8	1633,1	-1119	1404	1555,7	2296,4	2283,3	2630,1	2417,6	2678,5	3208,5	3368,9	3331,2	3428,4	3241,1	3203,6	3733,2	3876,3	1519,3
25.12.2019	3481,3	4190,9	4451,3	4686,3	4511,2	4158,9	2971,2	382,2	2955,4	2508,3	3009	2944,1	3384,1	3467,6	3711,9	4225,1	4246	4080,3	4156	3980,3	3984,8	4162	3842,4	2368,5
26.12.2019	3086,8	3841,6	4001,3	4129,2	4013	3402,1	1528,4	-1234,7	1440,8	1604,8	1956,6	1798	2139	2058,8	2054,2	2638,8	2669,3	2650,7	2753,7	3510,3	3373,8	3084,3	3439,1	1534,9
27.12.2019	3379,8	4136	4437,4	4786,5	4811	4118,7	2251,8	-1673,4	1987	1850,3	1952,5	1299,3	1634,2	1598,2	1829,3	2467,9	2791,5	2768,9	2856,5	3131,3	3448,1	3134,6	3395,6	1898,1
28.12.2019	2954,2	3725,7	3995,7	4141,1	4023,8	3527,7	2168,8	-867	2097,5	1590	1651,6	1004	1179,5	1428,2	1972,2	2373,4	2496	2316,2	2409,2	2732,5	3325,9	2714,1	3163,8	1534,7
29.12.2019	2550,9	3317,3	3514,1	3677,7	3658,4	3402,7	2500,6	392,2	2192	1777,5	1881,8	1974,8	2441,2	2763,1	3012,1	3906,4	3616,5	3291,3	3327,3	3331,7	3710,8	3478	3721,1	1973
30.12.2019	3397,7	4302,4	4533	4824,3	4714	4288,7	2943	512,4	2081,3	1613	1749,8	1907	2242,1	2322	2531,1	3256,3	2989,3	3276,6	2806,9	2819,1	3226,9	3034,4	1889,4	1889,4
31.12.2019	3298	4067,2	4261,1	4543	4560,1	4265,5	3043,3	715	2461,5	2121,1	2343	2512,9	2937,4	3109,4	3094,8	3894,5	3678,3	3441,7	3547,8	3532,2	4135,5	3830,2	3575,1	2135,3

Структура попиту-пропозиції в ОЕС на ВДР

Дата	1	2	3	4	5	6	7	8	9	10	11	12	13	14	15	16	17	18	19	20	21	22	23	24
01.12.2019	88,3	1086,5	957,2	1163,8	1357,9	1230,4	977,7	1389,4	2072,8	1799,8	2343,5	2040	1957,1	1781,6	1378,5	2249,6	1458,9	1553	2119	2075,7	2174,1	2023,4	1820	639
02.12.2019	1088,4	1526,3	1615	1697,9	1571,8	1156,7	306,9	-58,7	247,6	339	545,4	555,6	474,6	445,8	328,4	242,6	-4,3	274,2	236,7	80,1	175	122,8	1939,9	793,8
03.12.2019	1908,4	2542,1	2710,6	2861,3	2768	2186,4	1033,8	105,6	406,7	341,7	377,5	1579	1277,7	212,7	137,3	127,9	145,1	225,5	49,1	82,3	565,5	361	624,5	181,6
04.12.2019	1492	2111,7	2247,9	2332,2	2227,1	1591,2	477,8	50,2	449,8	513,4	160	1212	1209	394,1	319,5	278,2	441,1	456	417,9	461,1	713,9	834,6	935,7	-120,1
05.12.2019	1553,4	2153,1	2358,1	2479,2	2332,5	2461,7	779,4	753,9	539,6	2055,2	867,2	936,5	961	871	462,6	439,5	561,2	332	884,6	1026,3	1057,3	1143,3	930,9	343,2
06.12.2019	1721,2	2245,7	2428	2514,2	2377,9	1864,3	788,6	-100,9	156,4	156,6	204,6	457,3	865,5	238,3	154,6	174,3	287,7	131,4	149,4	283,4	166,5	133,1	631,5	695,1
07.12.2019	1816,9	2429,9	2601,5	2735,1	2704	2473	2084,8	1513,9	1384,6	1138,3	881,6	1012,9	1113,8	967,1	538,3	171,3	145,6	130,7	244,6	270,5	228	327,1	1284,6	759
08.12.2019	1831,1	2452,3	2636,2	2933,9	2903,6	2669,2	2312,2	1880,7	1661,3	1647,1	1453,3	1588,2	1763,4	1627,9	1329,6	738	80,9	121,2	51	-62,6	206,9	312,4	1007,8	968,5
09.12.2019	1820,2	2537	2718,7	2714,3	2563,9	1969,5	1065,3	-65,6	207,3	136,9	181,8	287,5	314,6	358,9	183,4	382,3	99,1	167,8	362,3	187,5	231,7	161,2	926,8	577,1
10.12.2019	648,1	1263,4	1392	1485,6	1370,6	875,5	-140,2	-1140,6	508,4	503,4	654,9	617,6	662,4	571,8	899,3	838,1	520,8	665,8	645,4	206,1	421,3	373,3	57,6	-114,4
11.12.2019	947,7	1433,5	1534,3	1547	1393,2	834	-149,4	-949,8	161,9	146,7	280,1	298,4	387,8	544,3	655,9	524,7	681,6	484,2	494,5	467,1	406,6	308,2	508,3	74,5
12.12.2019	1414,8	1781,9	1862,1	1989,8	1926,9	1457,8	317,4	-659,7	514,9	109,6	925,3	890,5	969	1341,7	901,2	814,7	827	734,5	1147,7	780,9	270,1	217,5	430,9	1043,8
13.12.20																								

Заявки.

Попит та пропозиція на РДН та ВДР в Бурштинському острові

Структура попиту-пропозиції в БуОс на РДН

Дата	1	2	3	4	5	6	7	8	9	10	11	12	13	14	15	16	17	18	19	20	21	22	23	24
01.12.2019	-516,2	-352,9	-159,5	-144,5	-143,6	-160,9	-181,6	-397,8	303,5	330,5	328,9	397,4	427,4	432,2	419,2	443	420,8	335,4	316,5	277,1	304,4	283,5	525,4	-492,7
02.12.2019	-646,3	-519,9	-389,1	-365	-378,4	-405,9	-526,8	-785,4	218,3	216,9	301,7	343,9	363,4	379,1	380,3	350	322,2	252,6	247,5	261,3	285,6	373,4	550,7	-607,1
03.12.2019	-840,5	-655,3	-509,8	-481,7	-538,5	-547,7	-747,8	-1005,8	234	353,9	421,7	557,2	617	701,5	692,6	670,1	623,4	459,9	468,7	468,7	491,6	671,4	770,4	-621,5
04.12.2019	-764,6	-670,6	-603,1	-578,5	-654,7	-660,7	-852,5	-660,7	-176,6	-51,6	81,6	378,2	421,6	421,6	398,8	421,6	407,6	-199,2	-131,3	-175,6	333,9	541,4	541,4	-527,6
05.12.2019	-923,9	-935,7	-828,1	-796,5	-798,9	-849,9	-952,9	-1105,7	-3	87,9	16,1	246,6	269,2	298,1	317,7	304,6	241,6	-42,2	-50,5	-25,3	456,5	549,5	648,4	-788,9
06.12.2019	-712,2	-731,1	-685,8	-635,5	-634,4	-686,9	-815,6	-977	274,6	661,5	749,8	532,9	557,3	545,3	600,4	593,2	580,7	852,6	619,9	880,9	691,1	664,2	735,3	-353,1
07.12.2019	-678,5	-650,8	-329,5	-253,1	-268,7	-314,3	-504,9	-761,9	217,2	326,6	370,8	489,5	580,5	604	601,4	558,8	538,5	481,7	475,5	510,8	530,7	642,1	721,4	-524,1
08.12.2019	-934,6	-802,6	-455,2	-276,5	-268,1	-281,6	-612,8	-860,7	-77,8	195,9	221,4	320,7	324,7	331,5	271,5	256	210,8	247	143	144,9	109,7	287,3	359,1	-531,8
09.12.2019	-1094,5	-454,2	-329,4	-99,9	-67,1	-147	-649,1	-1251	-88,2	-70,9	57,6	298,6	311,4	305,3	295,7	354	326,5	6,4	-24	-6,9	309,8	432,4	538,2	-801,3
10.12.2019	-1075,8	-652,8	-618,8	-521,4	-509,7	-561,9	-764,5	-1110,5	214,9	331,3	406,4	398,5	417,9	382,6	372,5	334,8	250,9	374,3	326,7	327,1	307,2	374,4	394,7	-948,8
11.12.2019	-1135,1	-794,7	-700,5	-661,9	-681,1	-726,9	-687,7	-758,5	384,6	510,7	564,9	541,6	615,8	587,3	609,8	542,8	519,1	510,6	506,8	600,2	641,7	650,3	757,2	-943,4
12.12.2019	-1385,8	-889,8	-762	-652,9	-665,1	-726,1	-839,1	-864,4	314,4	353,4	446	409,2	473,6	444,1	438,3	392,5	302,8	348,9	354,9	468,6	475,7	486,1	495,4	-1268,1
13.12.2019	-704,2	-612,4	-466,2	-417,3	-404,2	-464,3	-661,2	-1046,7	205,2	280,3	415,9	461,9	537,4	534,3	527,6	508,6	449,9	657,4	517,6	286,2	345,5	412,9	388,3	-898,3
14.12.2019	-971,9	-809,4	-529	-419,7	-71,4	-131	-656	-1028,8	-4,7	32,9	64,1	78,2	79,2	25,4	15	-2,2	-21,3	-51,1	1	38,3	60,1	144	290,4	-1235,5
15.12.2019	-671,8	-165,5	22,6	311,7	315,1	117,5	-237	-432,3	583	742,9	660,5	542,3	600,5	563,5	624,2	617,7	658,2	436,8	449,8	453,8	469,9	555,9	614	-497,6
16.12.2019	-577,6	-170	54,4	229,4	213,2	79,5	-259,4	-851,5	147,4	237,7	307,9	379,1	417,9	421	417,7	400,7	379,1	428,9	348,1	292,9	353	463,9	455,9	-696,3
17.12.2019	-1207,9	-487,5	-226,7	-164,7	-160,1	-49,3	-649,1	-1155,2	373,7	337,1	478,7	449,1	522,8	561,8	512	496,5	430,9	167,8	318,2	228,2	406,5	532,5	453,8	-1659,8
18.12.2019	-1356,5	-359,5	237,9	374	226	268,1	-753,5	-1014,4	380,9	119,8	195,9	149,7	149,7	232,1	207,3	142,5	119,3	94,9	144,8	137,7	193,4	1624,7	-1624,7	
19.12.2019	-1419,4	-223,3	16,8	183,5	164	41,3	-702,7	-1244,8	391,7	442,2	464,5	486,8	517,2	502,8	472,7	431,4	410,8	399	403,2	420,4	450,5	511,4	2117,8	-1617,8
20.12.2019	-2051,1	-210,3	42,1	290,2	301,1	251	-989,8	-2124	264,2	289,1	307,9	355,4	385,6	386,4	306,7	288,2	324,6	287,2	233,1	198,6	223,3	210,4	406,7	-3522,3
21.12.2019	-1091,7	46,9	147,3	223,1	220	208,6	-208,6	-1609,8	309,6	290,2	350,6	389,5	423,2	424,3	456,4	431,4	389	395,9	357,5	393,8	348,7	384	506,4	-1854,3
22.12.2019	-876	350,3	411,2	437,9	448,2	449,9	370,6	-253,4	434	416,3	425,7	440,6	456,1	450,6	441,1	420,3	382	339,3	335,9	282	295,1	331,7	423,7	-1532,1
23.12.2019	-669,7	329,1	426,6	403,2	370,5	380,8	276,1	-684,3	148,4	200,2	241,4	249,2	242	297,3	272,2	226,4	240,8	212,5	186,4	179,6	146	43,5	300,1	-1170
24.12.2019	-294,6	302,3	267,7	279,1	272,5	255,2	195,9	-341,7	101,1	159,4	302,4	368,6	391,8	395,5	364,5	351,5	329,2	293	282	299,5	283,6	318	362,8	-169,4
25.12.2019	403,1	141,2	133,2	147,8	145,4	155,7	135,5	103,9	326,1	276,7	501,4	369,5	335,6	305,8	334,5	331,8	303,8	379,8	382,1	383,7	298	380,1	526,6	401,5
26.12.2019	117,7	233,5	239	248,3	243,7	209,1	131,9	46,5	150,9	180,5	321,2	520,1	557,7	608,4	518,3	515,9	564,9	616,1	596,6	562,5	508,7	658,9	674,6	541,9
27.12.2019	236,4	-105,9	105,5	123,7	190,6	182,8	167,9	-410,8	253,1	466	536,2	486,5	576,6	448,9	445,4	447,7	556,8	567,3	541,9	547,6	548,9	589,3	646,2	-41,8
28.12.2019	-116,9	-124,4	-43,9	-31,1	41	35,4	-21,2	-107,1	226	282,1	232,1	264,5	277,9	279,7	269,8	289,9	146,6	152	150,6	112,7	148,7	176,4	240,1	-138,8
29.12.2019	72,7	347,5	474,1	555,7	599,1	590,1	447	330	444,3	417,9	417	497,6	512,6	513,2	558,7	580,1	512,4	548,6	497,1	426,2	401,8	429,2	596,9	494,9
30.12.2019	459,6	252,7	298,8	321,8	322,2	315,6	285,3	44,1	277,9	285,3	165,6	174	176,7	235,4	203,6	186,7	139,9	74,7	42,5	54,2	71,7	132	196,7	139,5
31.12.2019	54,4	-67,6	-35,9	5,5	-1,7	-4,2	-61,5	-167,7	273,3	219,7	188,1	197,9	105,6	71,6	63,7	41	47,8	51,8	-0,8	0,3	24,2	62	227,3	-288,8

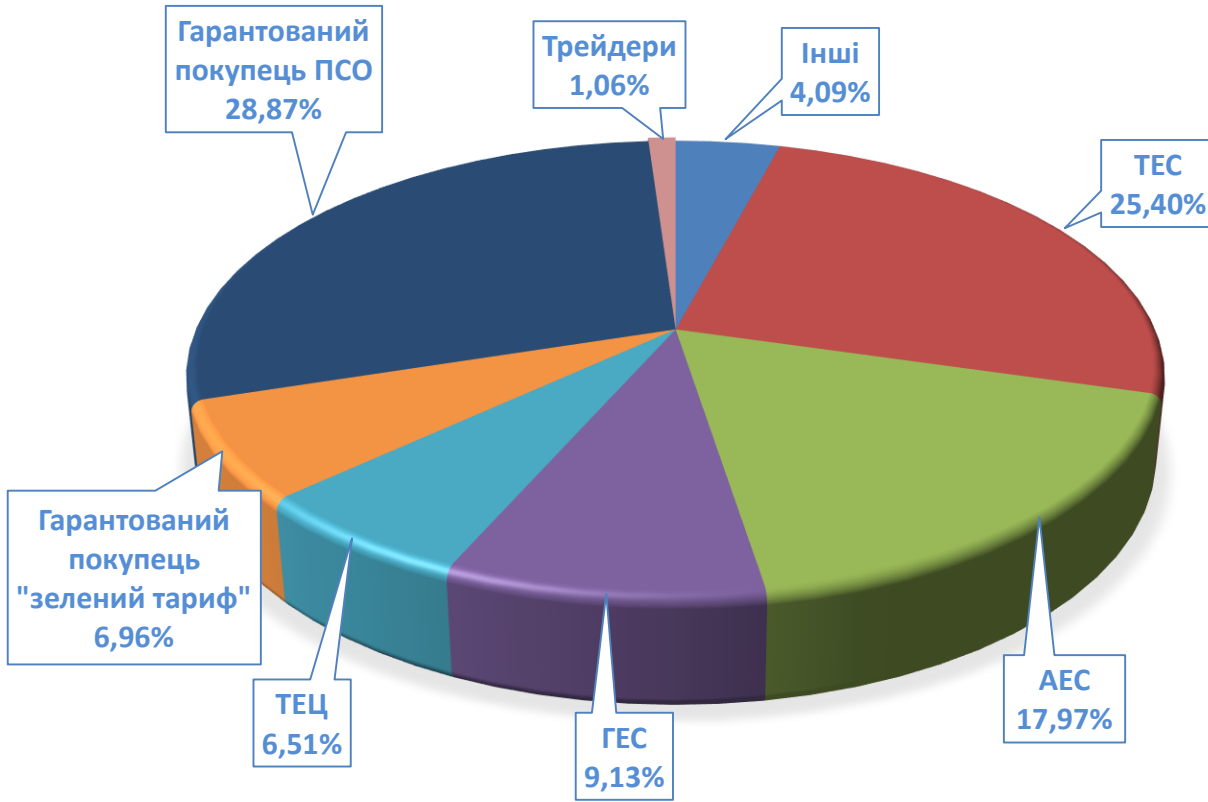
Структура попиту-пропозиції в БуОс на ВДР

Дата	1	2	3	4	5	6	7	8	9	10	11	12	13	14	15	16	17	18	19	20	21	22	23	24
01.12.2019	-281,2	-289,2	-127	-123,6	-124	-132,2	-146	-322,3	228,6	205,6	179	192,5	194,6	199,4	186,4	210,2	188	102,8	83,9	44,5	71,8	50,9	288,1	-345,8
02.12.2019	-318,7	-223,8	-194,6	-181,2	-192,4	-207,1	-248,5	-335,6	272	39,9	123,4	207,9	246,2	277,5	278,1	219,9	163,8	174	291,2	316,9	365,8	383,6	549	-220,6
03.12.2019	-269,2	-264,5	-252,3	-243,5	-260,1	-286,1	-339,5	-390,9	99	55,4	46	136	143,6	222,5	214,5	192	158,9	-13,1	-11,1	-8,2	19,3	216,8	306,8	-347,4
04.12.2019	-406,5	-390,1	-378	-369,4	-372,1	-383,2	-428,1	-476,8	-85,7	-116,6	-59,4	159,1	292,5	262,9	240,9	264,9	198,1	-289,2	-121,6	-162,1	28,1	253	141,7	-394,9
05.12.2019	-254,1	-301,5	-287,6	-276	-274,6	-306,9	-355,5	-427,7	-52,9	-63,1	-159,2	30	52,6	81,7	101,3	88	25	-199,9	-209,1	-195	161,2	204,1	200	-354,7
06.12.2019	-334,2	-352,2	-344,1	-334,5	-333,4	-351,5	-413,6	-468,9	43,9	195,8	406,6	193,8	197,3	175,7	176,1	176,6	175,8	534,8	126,3	431	106,5	215,4	21,8	-307,7
07.12.2019	-345,6	-295,7	-126,5	-62,1	-68,9	-86,3	-248,2	-330,2	139,2	151	131,9	143,4	113,7	110,2	108	77,7	77,5	-13,9	-99,6	15,7	75,1	146,9	181,6	-409,9
08.12.2019	-414	-237,2	-181,4	-71,7	-65	-60,7	-194	-248,4	-97,1	70,4	37,4	129,8	138,8	140,6	87	73,5	35	37,1	-13	-11,8	-39,7	100,6	150,2	-320,8
09.12.2019	-314,4	-127,6	-143,9	-21,3	21,9	-50,1	-289,5	-504,1	-68,7	-92,2	-84,1	84,4	97,2	91,1	81,5	150,9	123,4	-174,5	-202,3	-188,6	106,8	222,2	194,4	-440,8
10.12.2019	-447,4	-419,3	-312,2	-308	-352	-374,3	-461,2	-465,5	108,9	249,5	367	265,3	202,5	136	114,4	35,5	31,6	376,2	280,9	281,9	380,4	363	232,4	-531,8
11.12.2019	-393,9	-385,7	-382,3	-293,8	-300,9	-387,6	-343,2	-379	13,5	183,7	204,3	151	180,2	154,5	177	94	92,4	72,6	57,5	151,3	137,1	89,7	129	-461,2
12.12.2019	-423,8	-431,6	-336,8	-299,9	-302,3	-324,3	-512,7	-511,3	-12,3	13,8	86,4	15,1	34,1	7,3	1,8	-37,3	-113	-84,1	-79,3	21,4	28,5	49,9	48,2	-495,9
13.12.2019	-385,7	-396,1	-328,1	-318,9	-313,5	-333,6	-440,4	-517,1	107,9	120,1	104,4	152,7	113,7	163,3	158,3	139,8	150,2	201,4	244,2	32,6	39,5	151,4	112,9	-437,9
14.12.2019	-336,9	-218,4	-201,8	85	134,1	104,2	-22	-277,3	97,3	213,6	275,7	303,9	305,7	177,4	177,4	143,7	114,2	85,8	149,1	223,4	267,5	255,5	301,6	-253,8
15.12.2019	-181,7	-125,5	-21,6	123,2	34,8	32,1	-194,3	-254,1	174,1	260,3	189	64	124,3	81	152	140,3	140,6	147,1	159,5	161,6	153	239,4	216	-345,2
16.12.2019	-266,5	-186	-42,3	7,3	7,3	-27,9	-243,5	-454,																

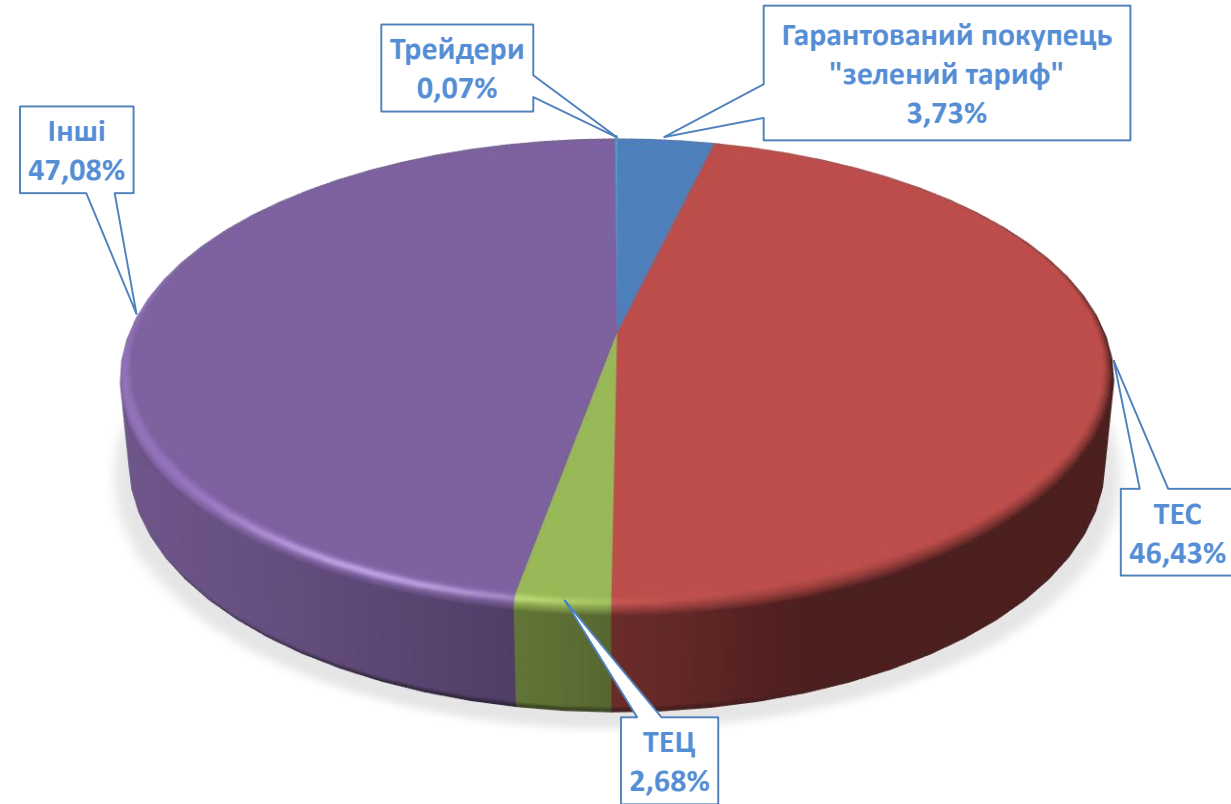
Заявки.

Структура заявок на продаж на РДН у грудні 2019, %

СТРУКТУРА ЗАЯВОК НА ПРОДАЖ НА РДН (ОЕС УКРАЇНИ)



СТРУКТУРА ЗАЯВОК НА ПРОДАЖ НА РДН (БУРШТИНСЬКИЙ ОСТРІВ)

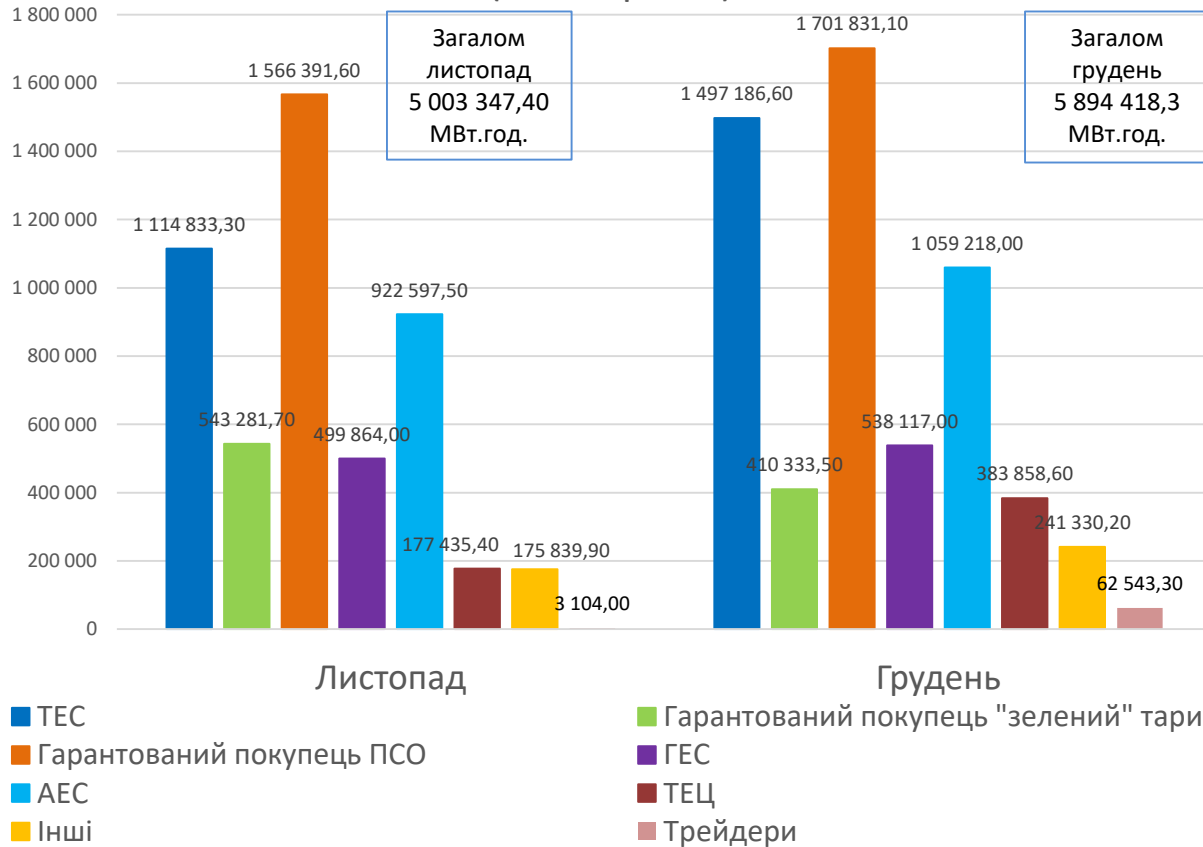


Структура обсягів за видами виробництва електроенергії показана орієнтовно, оскільки учасниками ринку є суб'єкти господарювання, а не окремі генеруючі установки, і при купівлі-продажу електричної енергії на РДН/ВДР фіксація точок відпуску/відбору відповідного обсягу електроенергії не відбувається. За таких умов, походження електроенергії, що продається на РДН та ВДР ДП «Оператор ринку» невідомо.

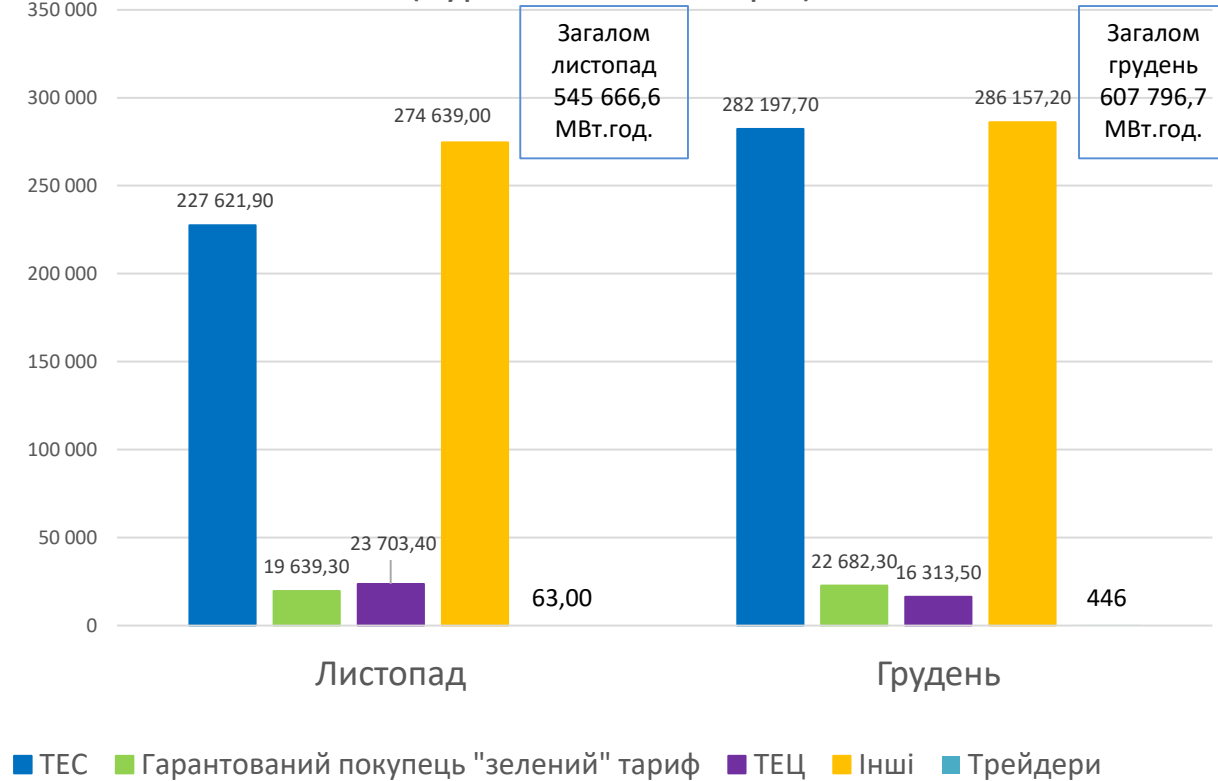
Заявки.

Порівняння структури заявок на продаж на РДН, МВт·год

Структура заявок на продаж на РДН
(ОЕС України)



Структура заявок на продаж на РДН
(Бурштинський острів)



Структура обсягів за видами виробництва електроенергії показана орієнтовно, оскільки учасниками ринку є суб'єкти господарювання, а не окремі генеруючі установки, і при купівлі-продажу електричної енергії на РДН/ВДР фіксація точок відпуску/відбору відповідного обсягу електроенергії не відбувається. За таких умов, походження електроенергії, що продається на РДН та ВДР ДП «Оператор ринку» невідомо.

Заявки.

Порівняння структури заявок на продаж на РДН, МВт·год

У грудні 2019 в торговій зоні ОЕС України майже відсутній дефіцит пропозицій, окрім 8 години. Загалом у грудні по торговій зоні ОЕС України було достатньо пропозицій на продаж електроенергії.

В торговій зоні Бурштинського острова залишається дефіцит пропозицій у нічні години, як і в попередні місяці.

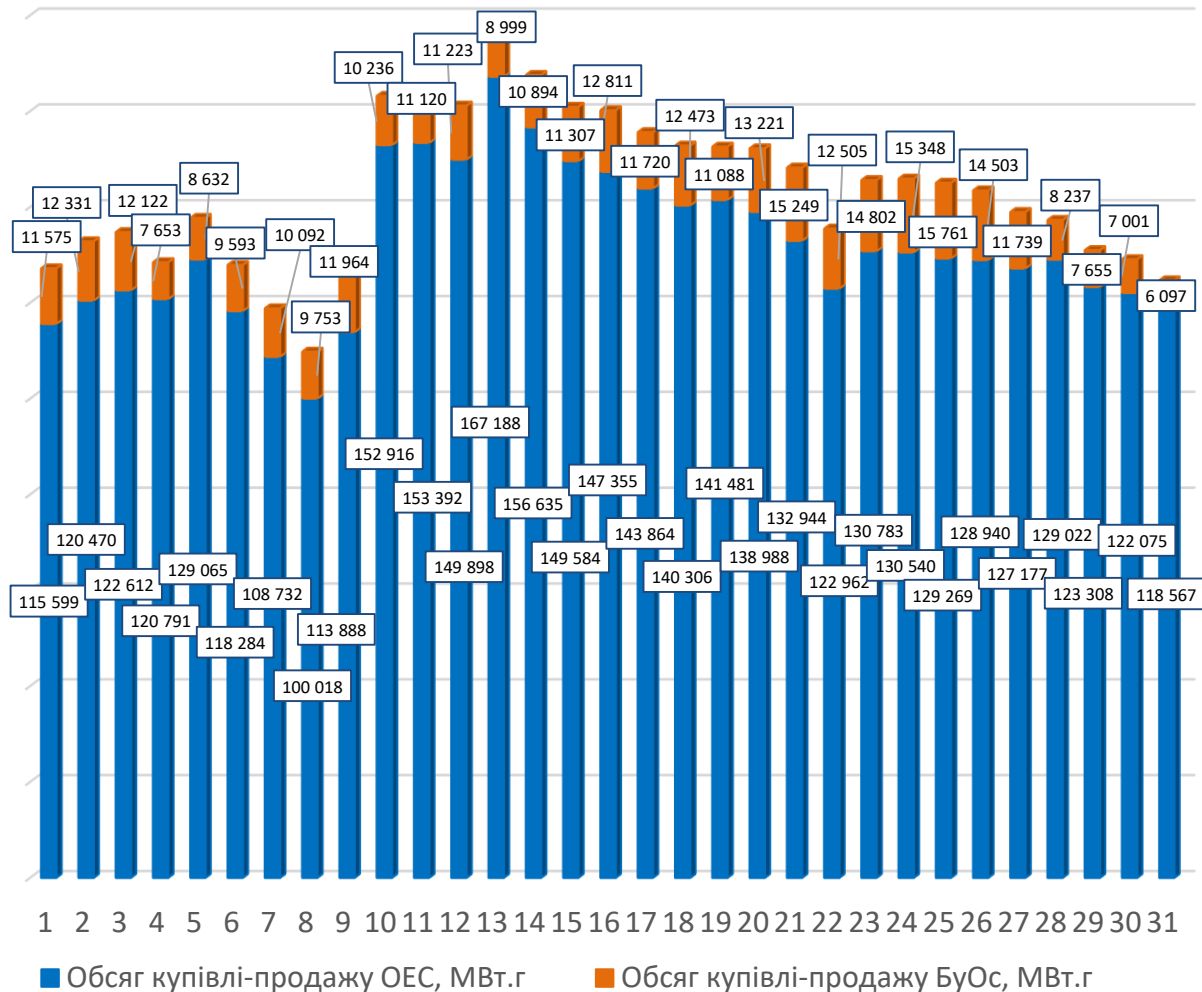
Загальний обсяг заявок на продаж на РДН в торговій зоні ОЕС України збільшився у грудні 2019 на 17,81%. При цьому заявлений обсяг по ТЕС збільшився на 34,3%. В торговій зоні Бурштинського острова обсяг заявок на продаж збільшився на 11,39%. Заявлений обсяг по ТЕС в торговій зоні Бурштинського острова збільшився в грудні на 23,98%, обсяги продажу електроенергії Постачальниками зросли лише на 4,19%.

ДП «Оператор ринку» не володіє інформацією про походження електроенергії, що продається на РДН та ВДР Постачальниками.

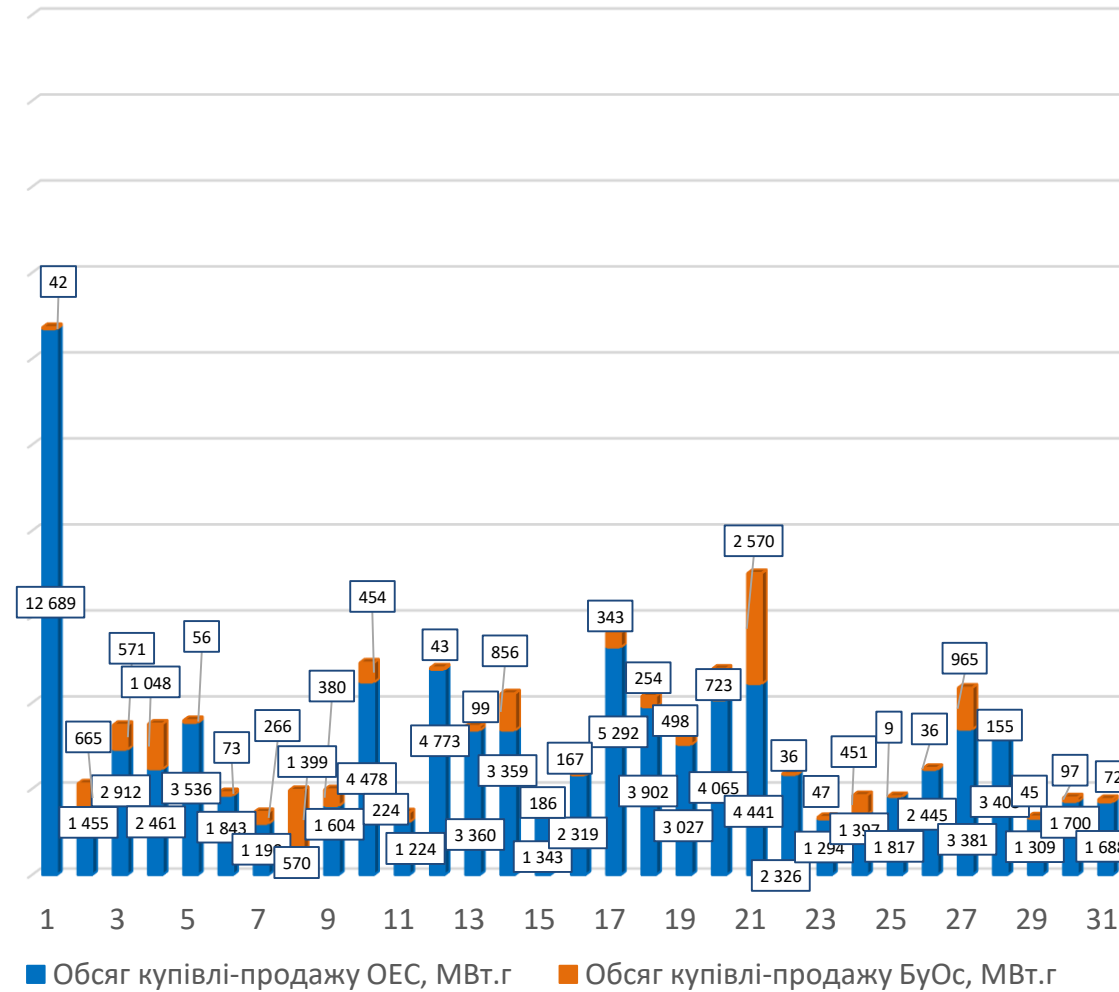
Обсяги.

Обсяги торгів, які були акцептовані у грудні 2019

Обсяги купівлі-продажу на РДН



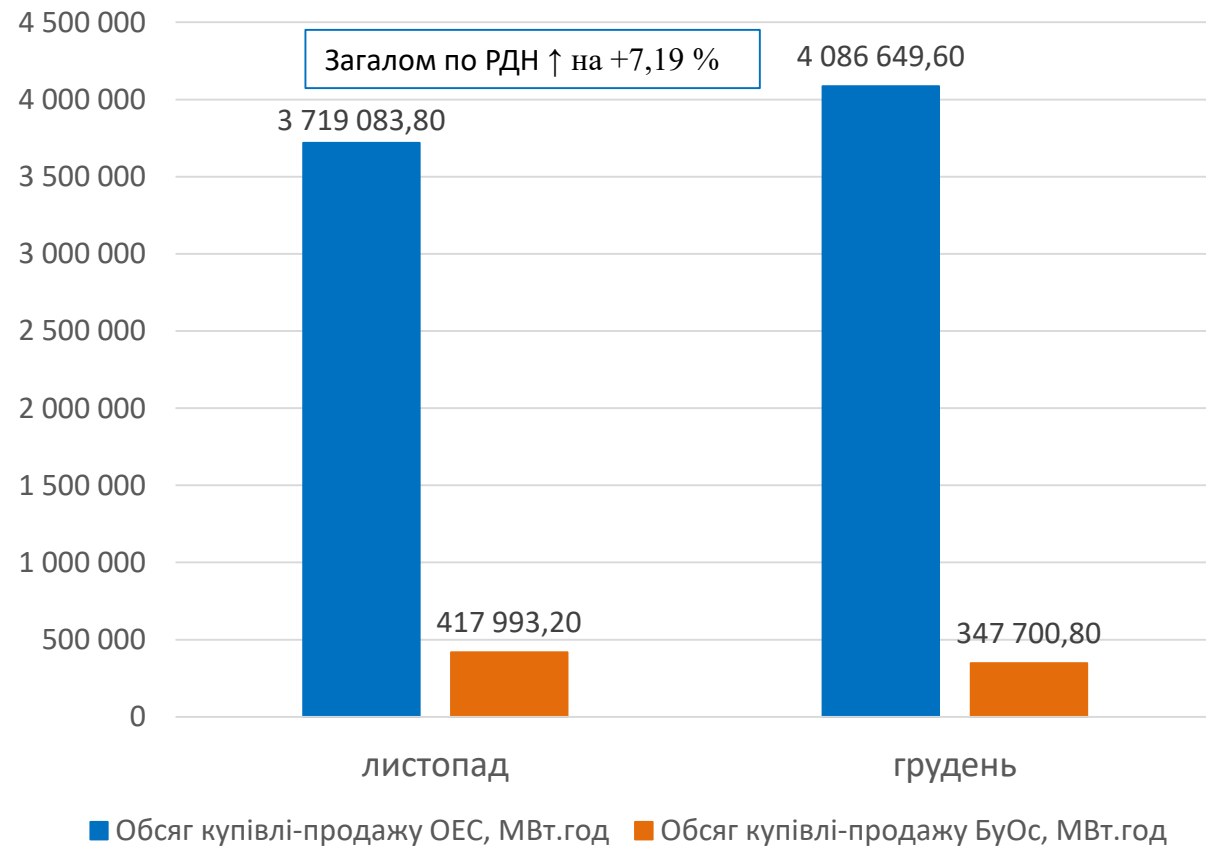
Обсяги купівлі-продажу на ВДР



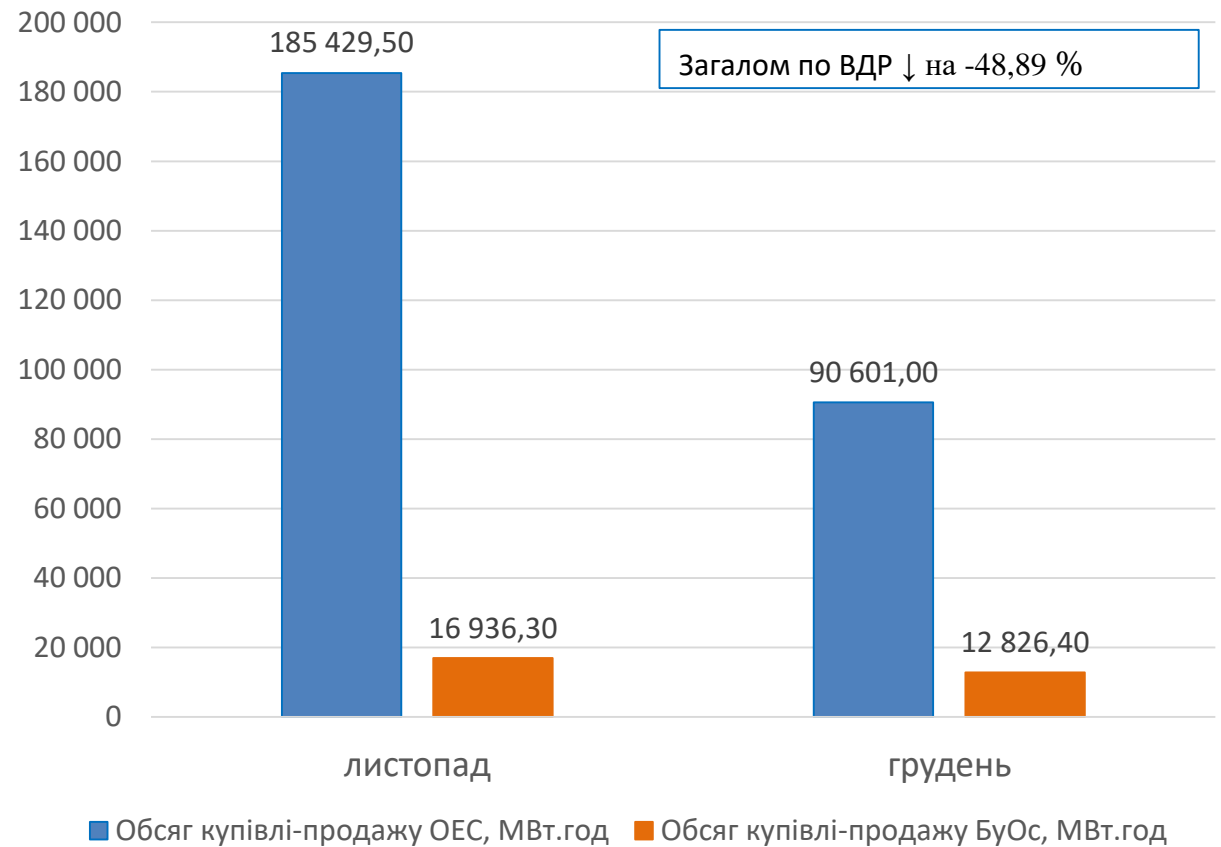
Обсяги.

Порівняння обсягів купівлі-продажу електроенергії за листопад та грудень 2019

Обсяг купівлі-продажу на РДН за листопад та грудень 2019



Обсяг купівлі-продажу на ВДР за листопад та грудень 2019



Обсяги.

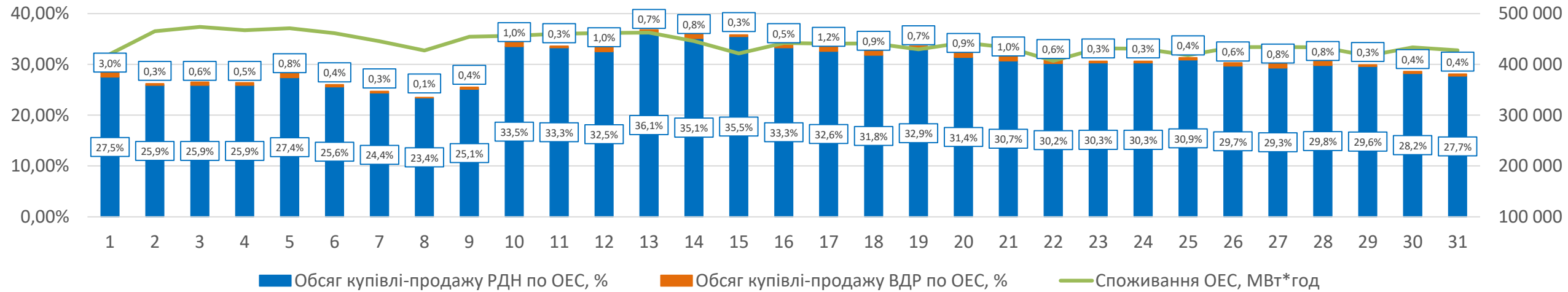
Обсяги торгів, які були акцептовані у грудні 2019.

У грудні 2019 року загальний обсяг купівлі-продажу електричної енергії на РДН та ВДР складає 4 537,78 ГВт.год., що вище на 4,57% ніж у листопаді. Зміни обсягів купівлі-продажу електричної енергії по окремих торгових зонах у грудні, порівняно з листопадом, виглядають наступним чином: на РДН в зоні «ОЕС України» - 4 086,65 ГВт.год., що вище на 9,88%; в зоні «острів Бурштинської ТЕС» - 347,7 ГВт.год, що менше на 16,82%; на ВДР в зоні «ОЕС України» - 90,6 ГВт.год., що менше на 51,14%. В зоні «острів Бурштинської ТЕС» – 12,83 ГВт.год., що є меншим на 24,27%.

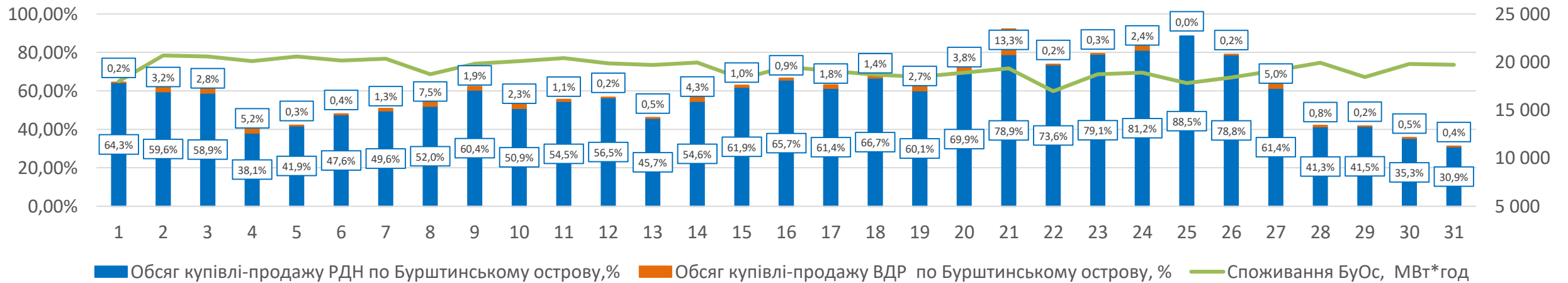
Обсяги торгів на РДН та ВДР склали 30,52% від споживання по ОЕС України. В Бурштинському острові обсяг торгів на РДН та ВДР складає 60,18% від споживання в Бурштинському острові. Загалом по Україні - 31,76%.

Обсяги. Обсяги купівлі-продажу електроенергії на РДН та ВДР відносно споживання у грудні 2019

ОБСЯГИ КУПІВЛІ-ПРОДАЖУ ЕЛЕКТРОЕНЕРГІЇ НА РДН ТА ВДР ВІДНОСНО СПОЖИВАННЯ ПО ОЕС УКРАЇНИ



ОБСЯГИ КУПІВЛІ-ПРОДАЖУ ЕЛЕКТРОЕНЕРГІЇ НА РДН ТА ВДР ВІДНОСНО СПОЖИВАННЯ ПО БУРШТИНСЬКОМУ ОСТРОВУ



Обсяги.

Вартісні показники за грудень 2019

Вартість купленої-проданої електроенергії на РДН

670 235,06 тис.грн;
10%

Загалом по РДН
6 593 255,02 тис.грн
(з ПДВ)

- Вартість РДН (ОЕС України), тис. грн (з ПДВ)
- Вартість РДН (БуОс), тис. грн (з ПДВ)

5 923 019,97 тис.грн;
90%

Вартість купленої-проданої електроенергії на ВДР

19 690,32 тис.грн;
13%

Загалом по ВДР
156 325,58 тис.грн
(з ПДВ)

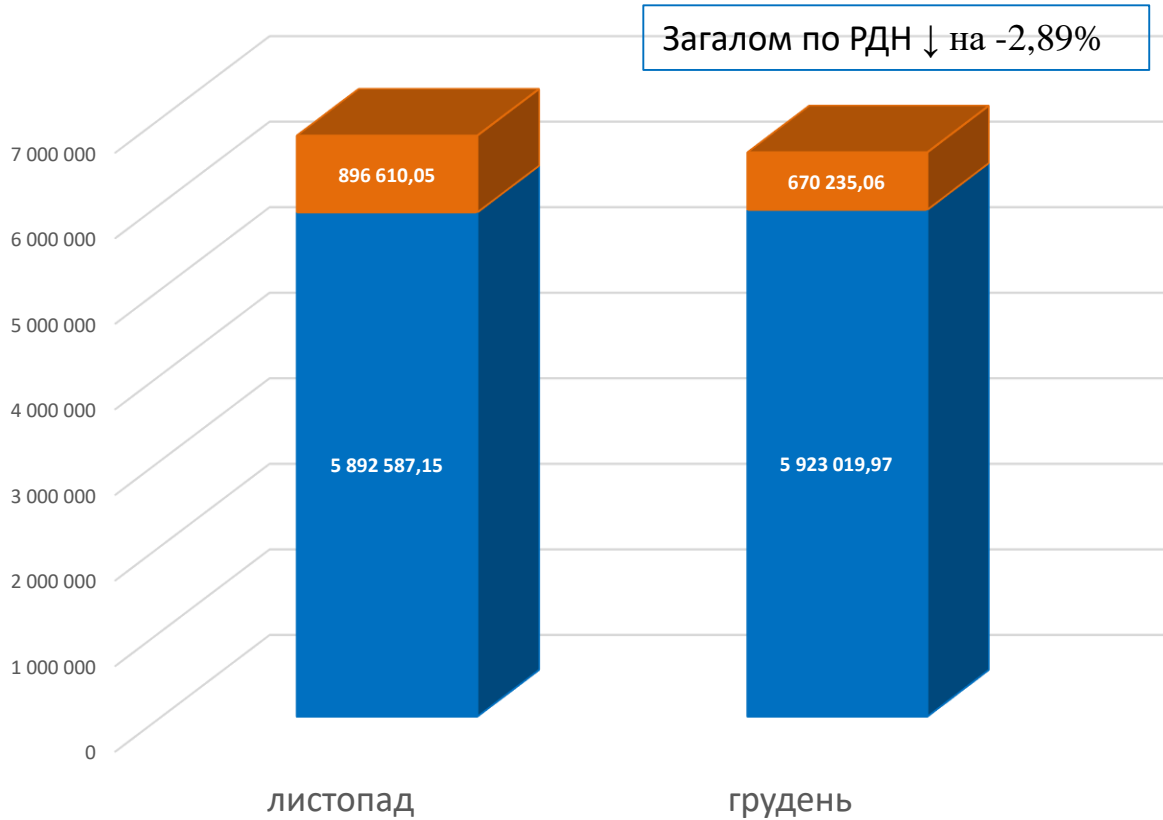
- Вартість ВДР (ОЕС України), тис. грн (з ПДВ)
- Вартість ВДР (БуОс), тис. грн (з ПДВ)

136 635,26 тис.грн;
87%

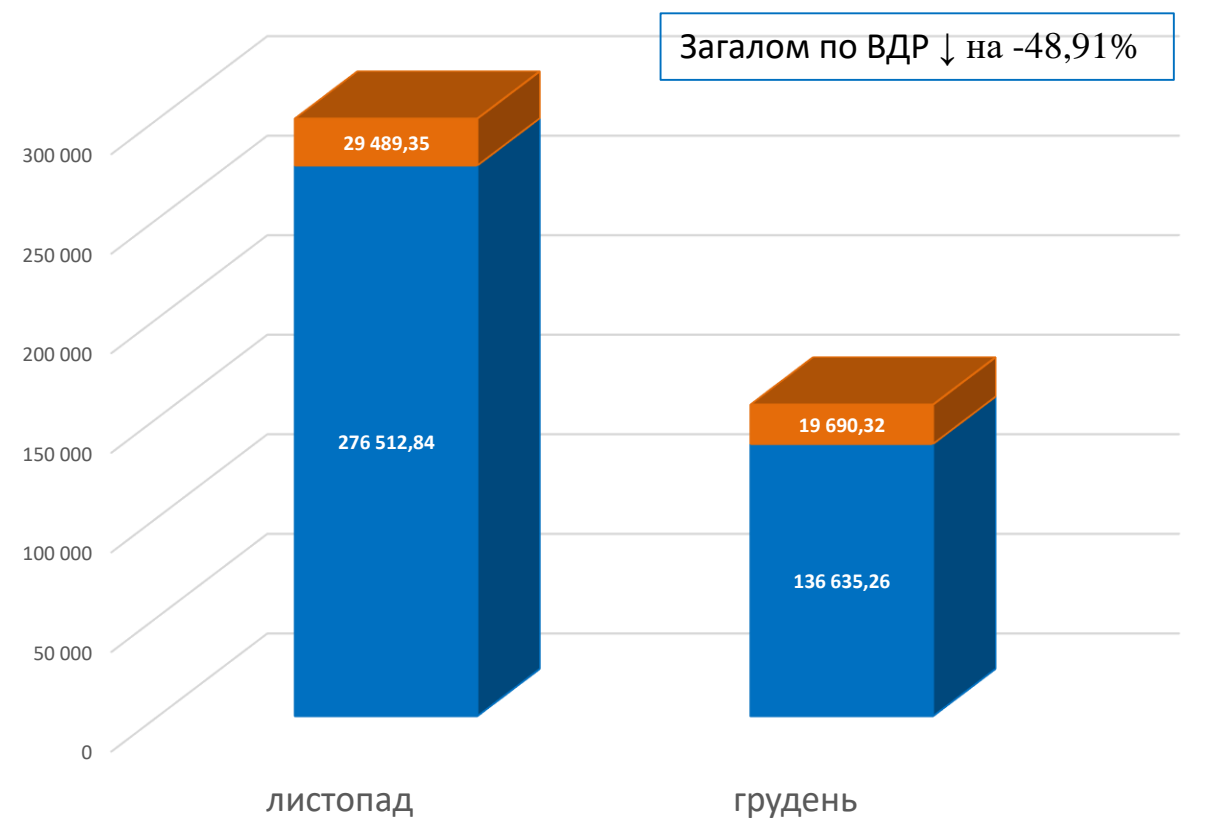
Обсяги.

Порівняння вартості купівлі-продажу електроенергії за листопад та грудень 2019

ВАРТІСТЬ КУПЛЕНОЇ-ПРОДАНОЇ ЕЛЕКТРОЕНЕРГІЇ НА РДН



ВАРТІСТЬ КУПЛЕНОЇ-ПРОДАНОЇ ЕЛЕКТРОЕНЕРГІЇ НА ВДР



■ Вартість РДН (БуОс), тис. грн (з ПДВ) ■ Вартість РДН (ОЕС України), тис. грн (з ПДВ)

■ Вартість ВДР (БуОс), тис. грн (з ПДВ) ■ Вартість ВДР (ОЕС України), тис. грн (з ПДВ)

Обсяги. Вартісні показники за грудень 2019

У грудні 2019 загальна вартість купленої-проданої електроенергії на РДН складає 6 593 255,02 тис.грн (з ПДВ). З них 90% по ОЕС України – 5 923 019,97 тис.грн (з ПДВ) та 10% по острову Бурштинської ТЕС – 670 235,06 тис.грн (з ПДВ). По ВДР загальна вартість – 156 325,58 тис.грн (з ПДВ). З них 87% по ОЕС України – 136 635,26 тис.грн (з ПДВ) та 13% по Бурштинському острову – 19 690,32 тис.грн (з ПДВ).

Вартість купленої-проданої електроенергії на РДН у грудні 2019 нижче на 2,89% та складає 6 593 255,02 тис.грн (з ПДВ) проти 6 789 197,2 тис.грн. (з ПДВ) у листопаді. На ВДР вартість купленої-проданої електроенергії у грудні 2019 менше на 48,91% та складає 156 325,58 тис.грн (з ПДВ) проти 306 002,19 тис.грн. (з ПДВ) у листопаді.

Обсяги.

Структура обсягів продажу на РДН у грудні 2019, %

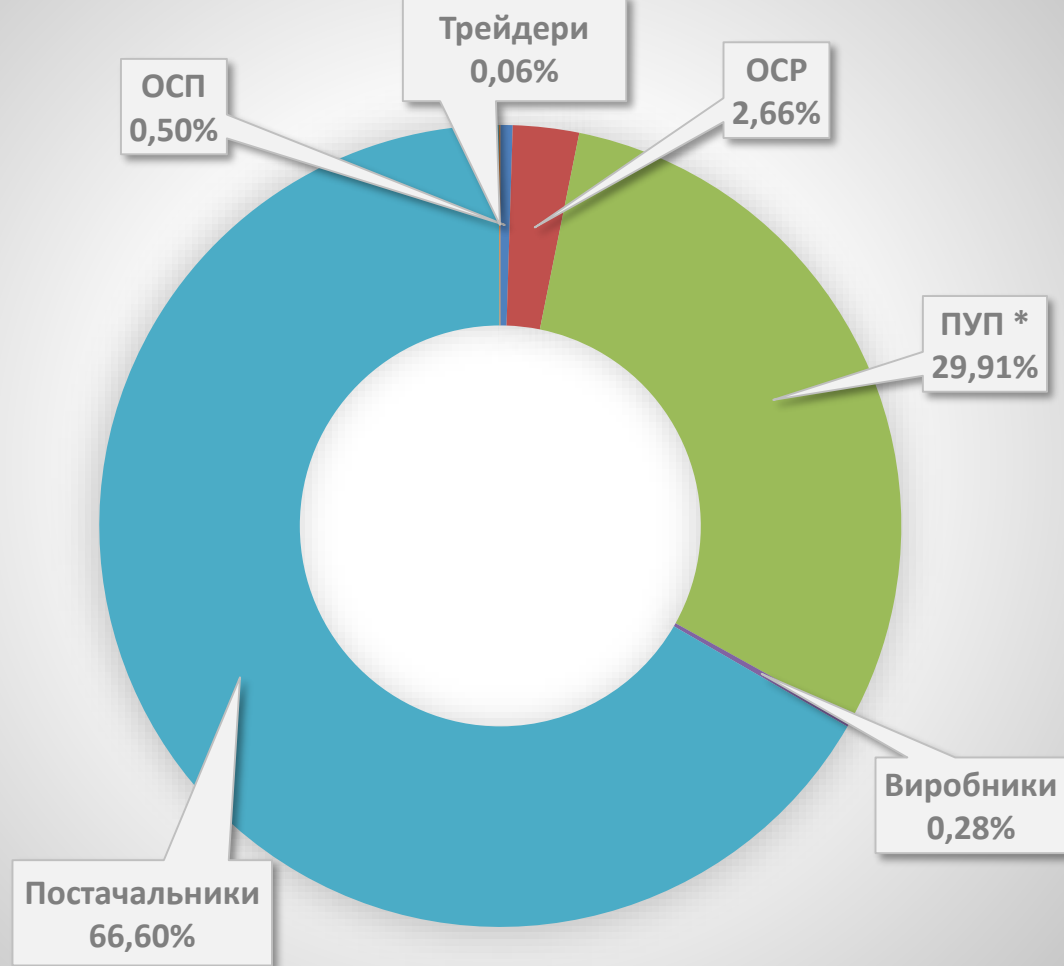


Структура обсягів за видами виробництва електроенергії показана орієнтовно, оскільки учасниками ринку є суб'єкти господарювання, а не окремі генеруючі установки, і при купівлі-продажу електричної енергії на РДН/ВДР фіксація точок відпуску/відбору відповідного обсягу електроенергії не відбувається. За таких умов, походження електроенергії, що продається на РДН та ВДР ДП «Оператор ринку» невідомо.

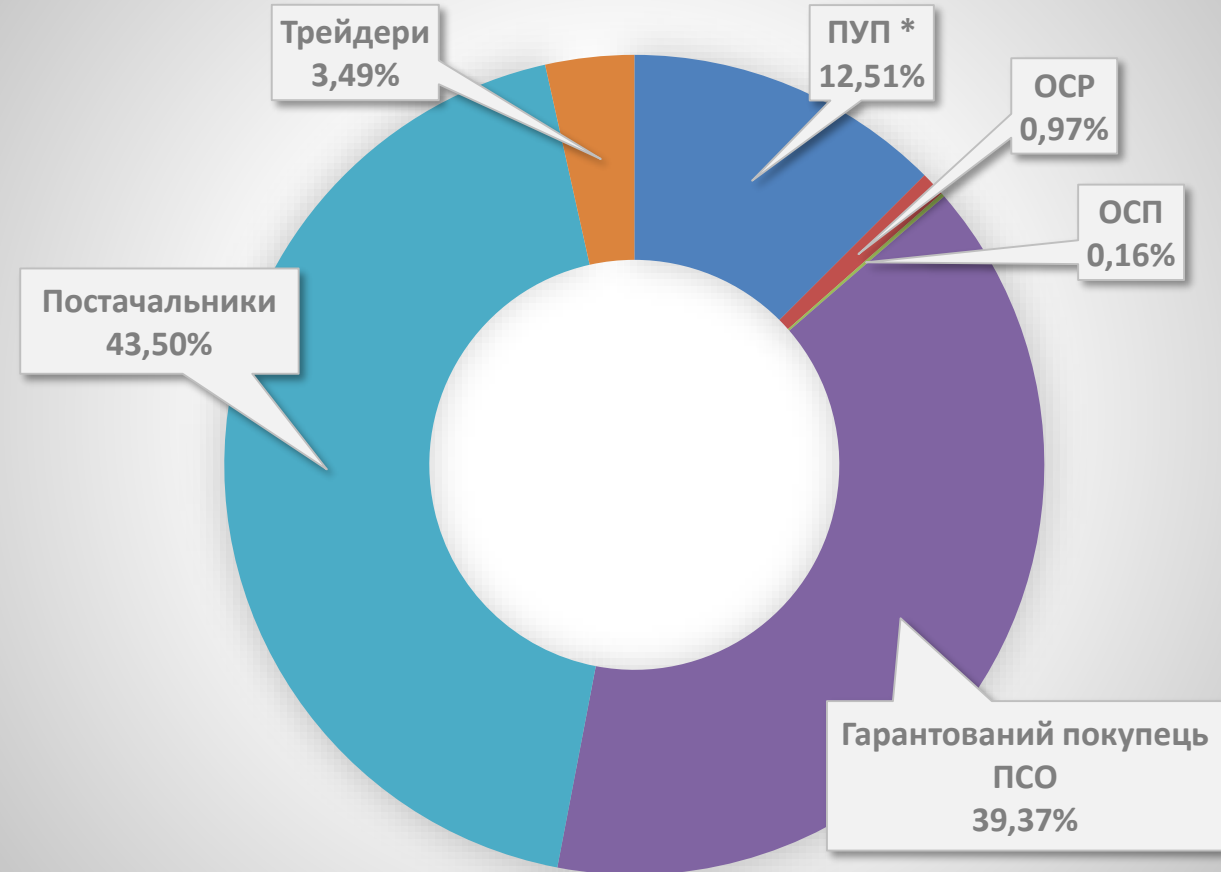
Обсяги.

Структура обсягів купівлі на РДН у грудні 2019, %

Структура обсягів купівлі на РДН (ОЕС України)



Структура обсягів купівлі на РДН (Бурштинський острів)



* Постачальники універсальних послуг здійснюють в т.ч. операції з купівлі електроенергії в якості електропостачальника.

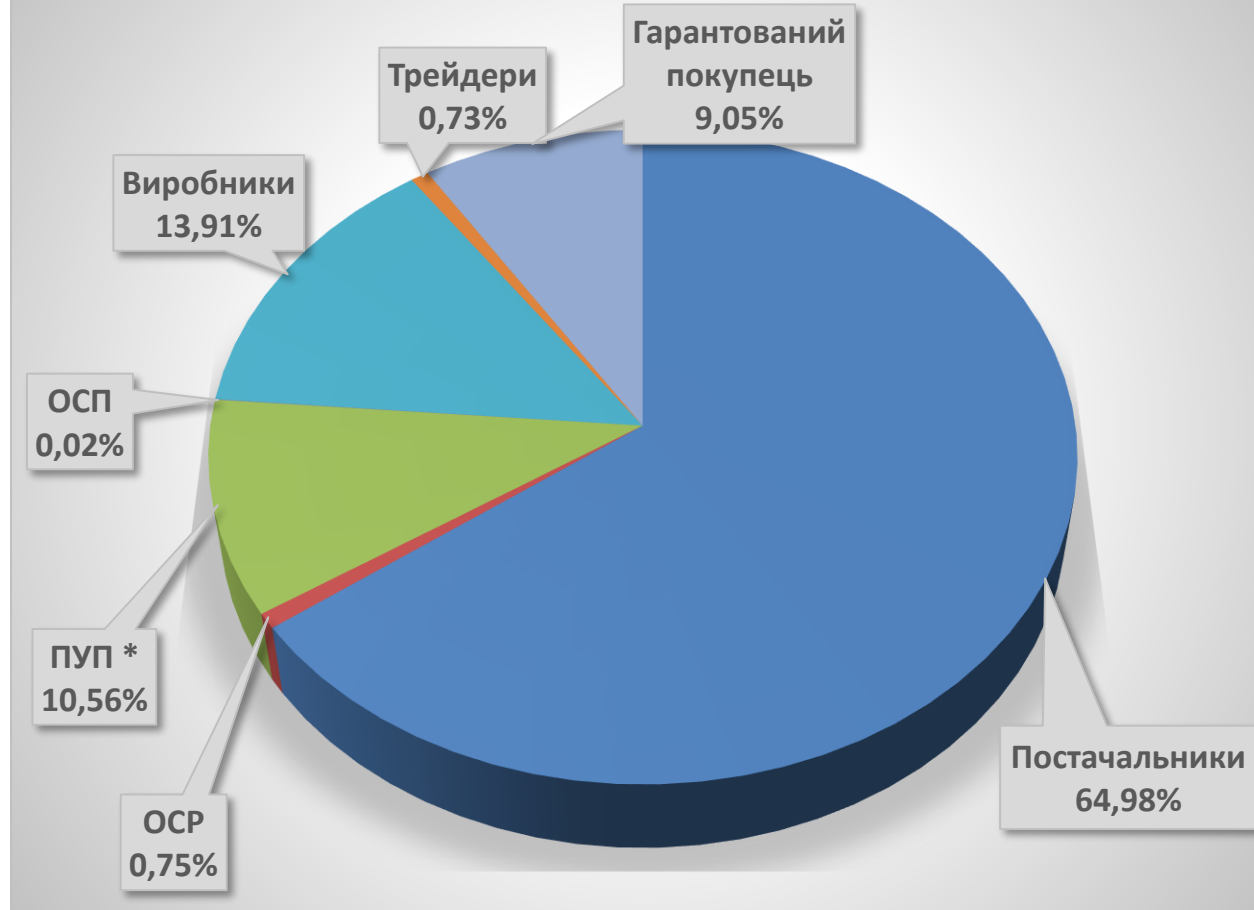
Обсяги.

Структура обсягів купівлі-продажу на ВДР у грудні 2019, %

Структура обсягів продажу на ВДР



Структура обсягів купівлі на ВДР



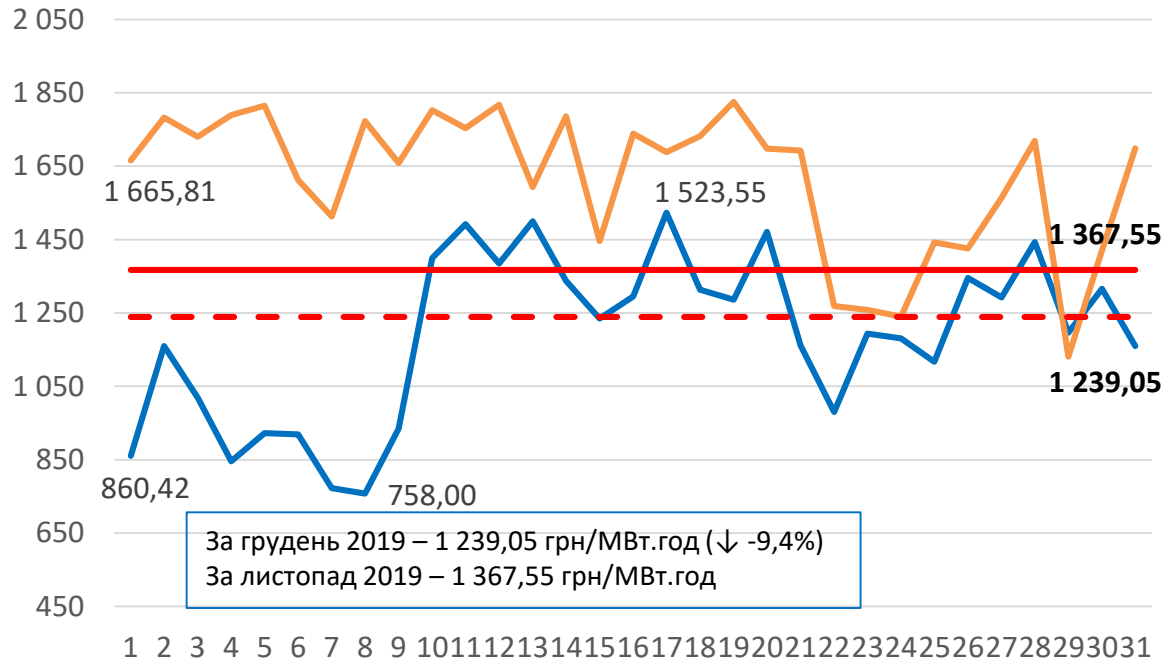
Структура обсягів за видами виробництва електроенергії показана орієнтовно, оскільки учасниками ринку є суб'єкти господарювання, а не окремі генеруючі установки, і при купівлі-продажу електричної енергії на РДН/ВДР фіксація точок відпуску/відбору відповідного обсягу електроенергії не відбувається. За таких умов, походження електроенергії, що продається на РДН та ВДР ДП «Оператор ринку» невідомо.

* Постачальники універсальних послуг здійснюють в т.ч. операції з купівлі електроенергії в якості електропостачальника.

Ціни.

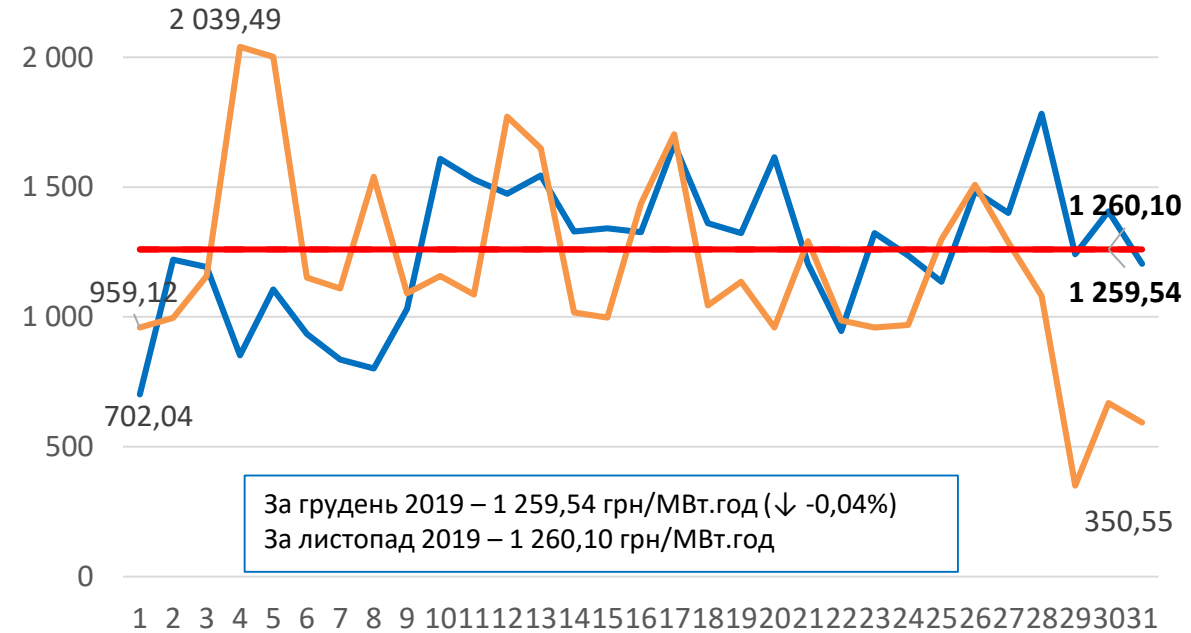
Середньозважені ціни купівлі-продажу

Середньозважені ціни на РДН



- Середньозважена ціна ОЕС, грн/МВт.год
- Середньозважена ціна БуОс, грн/МВт.год
- Середньозважена ціна на РДН за листопад 2019, грн/МВт.год
- - Середньозважена ціна на РДН за грудень 2019, грн/МВт.год

Середньозважені ціни на ВДР

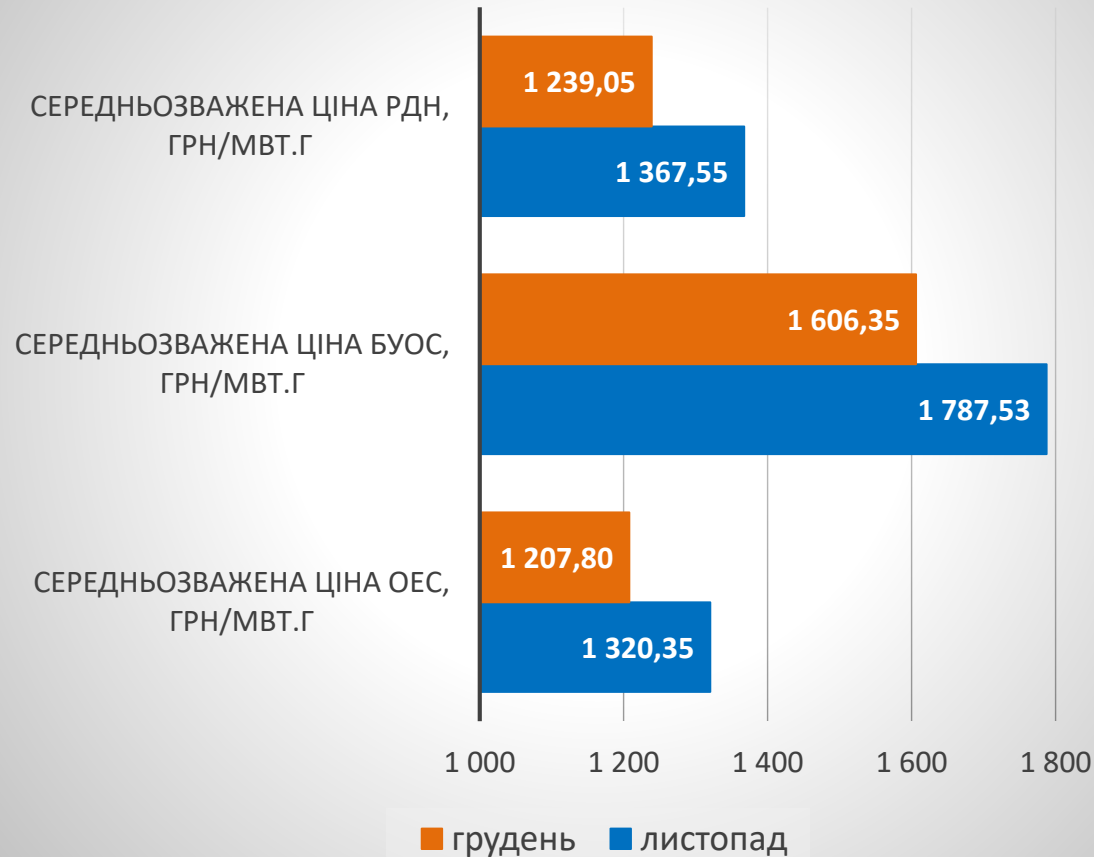


- Середньозважена ціна ОЕС, грн/МВт.год
- Середньозважена ціна БуОс, грн/МВт.год
- Середньозважена ціна на ВДР за листопад 2019, грн/МВт.год
- - Середньозважена ціна на ВДР за грудень 2019, грн/МВт.год

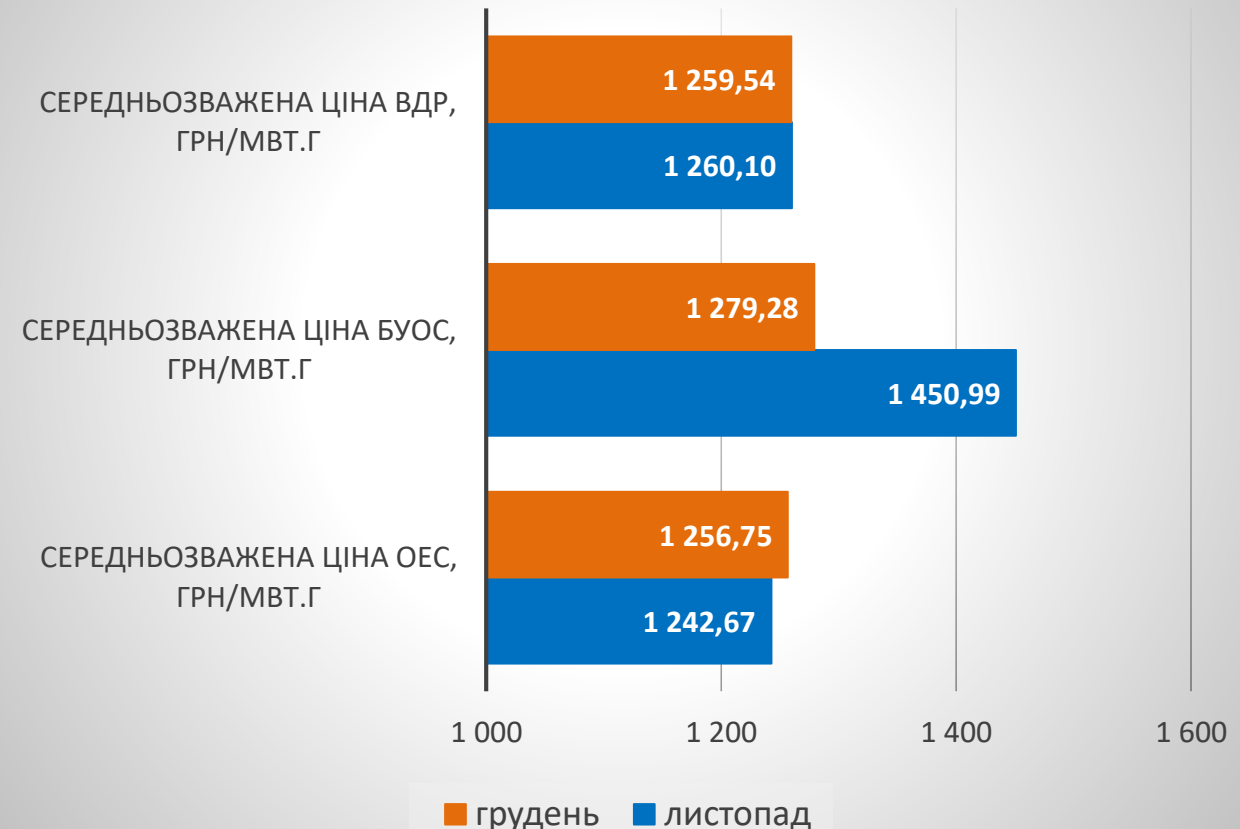
Ціни.

Порівняння середньозважених цін на РДН та ВДР за листопад та грудень 2019

Середньозважені ціни на РДН за листопад та грудень 2019



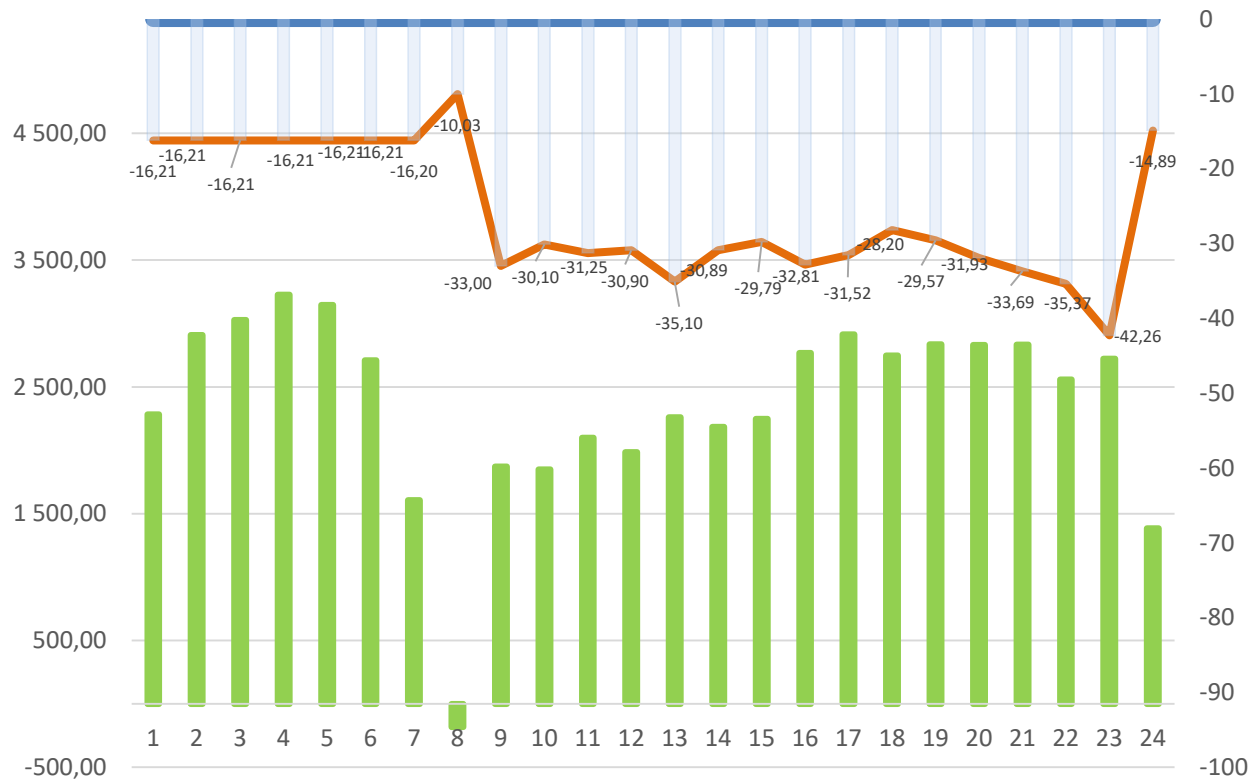
Середньозважені ціни на ВДР за листопад та грудень 2019



Ціни.

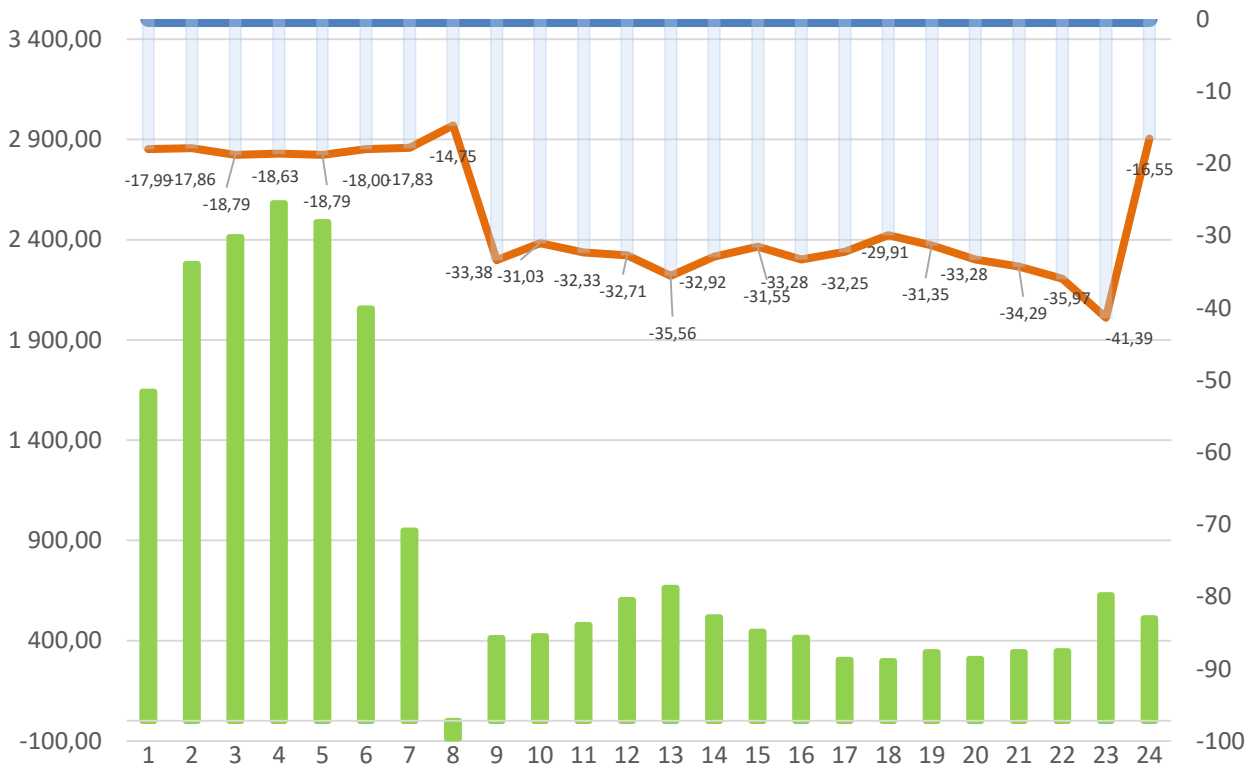
Відхилення середніх погодинних цін від цінових обмежень у грудні 2019

Відхилення середніх погодинних цін від цінових обмежень на РДН (ОЕС України)



■ Різниця між заявленими обсягами продажу та купівлі (середнє значення), МВт.год
■ Цінові обмеження
— Відхилення від цінових обмежень (середнє значення), %

Відхилення середніх погодинних цін від цінових обмежень на ВДР (ОЕС України)

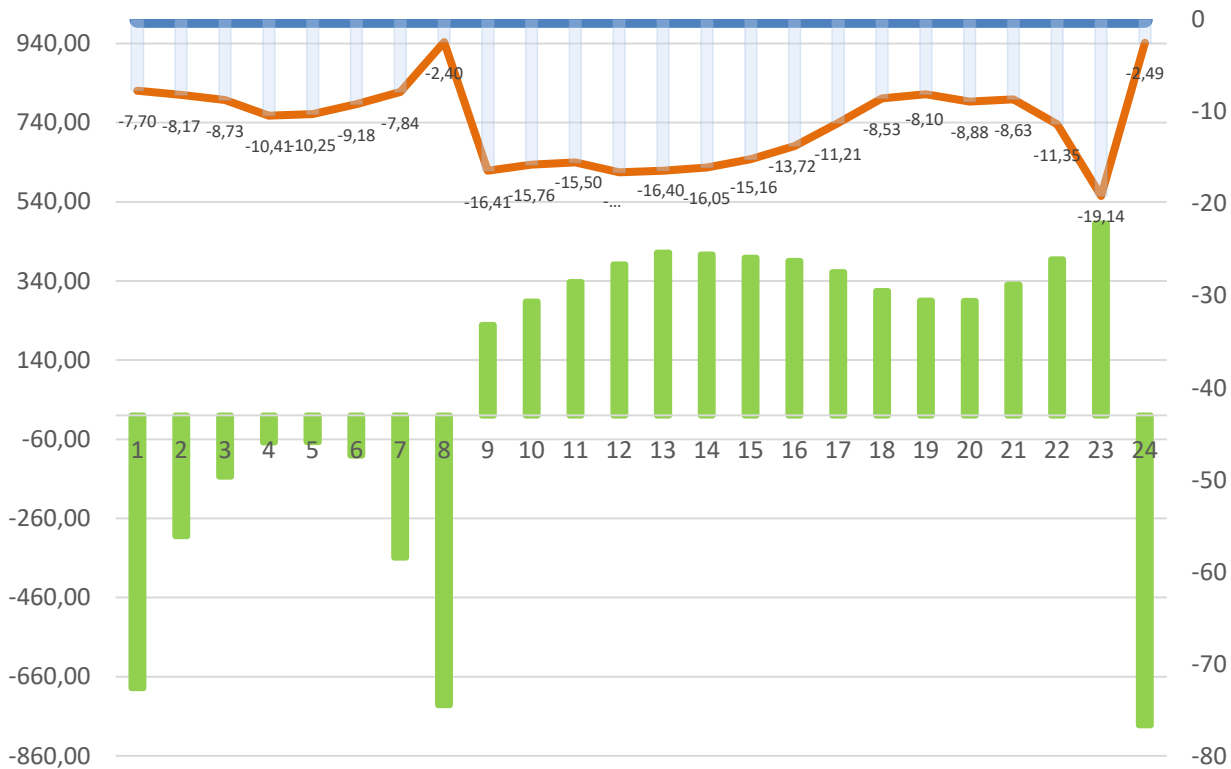


■ Різниця між заявленими обсягами продажу та купівлі (середнє значення), МВт.год
■ Цінові обмеження
— Відхилення від цінових обмежень (середнє значення), %

Ціни.

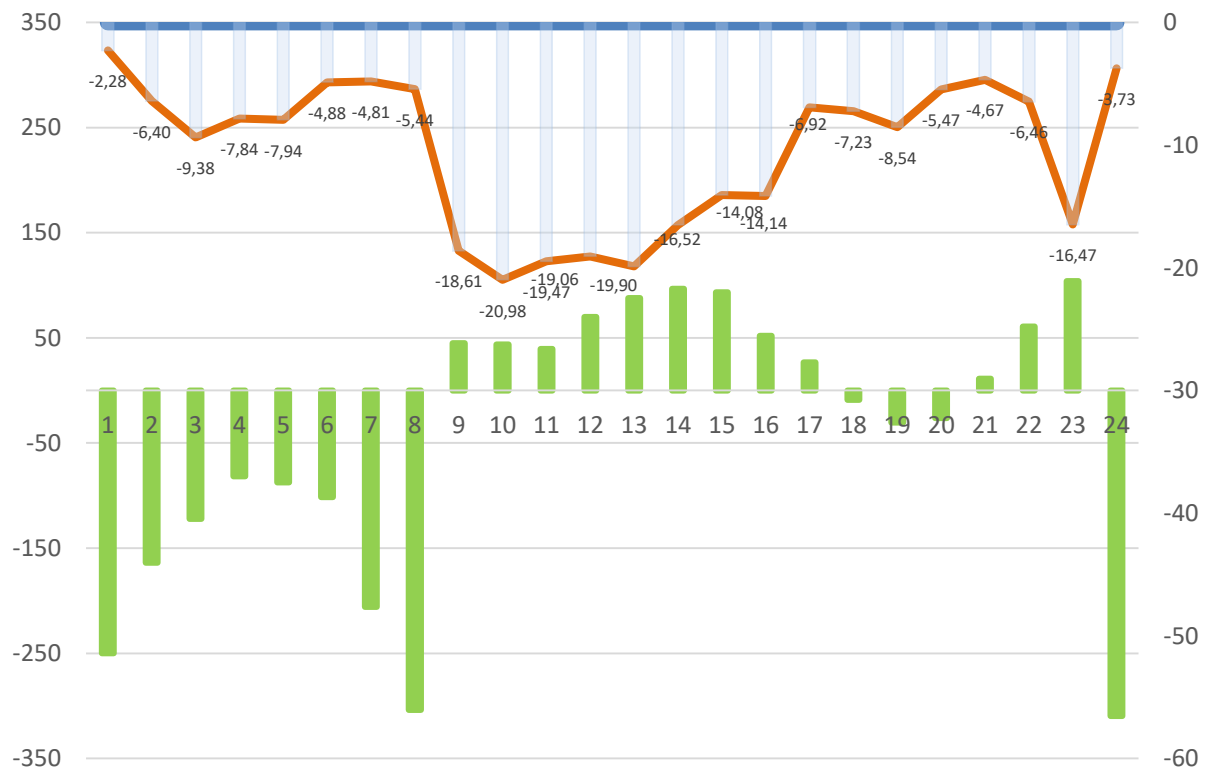
Відхилення середніх погодинних цін від цінових обмежень у грудні 2019

Відхилення середніх погодинних цін від цінових обмежень на РДН (Бурштинський острів)



■ Різниця між заявленими обсягами продажу та купівлі (середнє значення), МВт.год
■ Цінові обмеження
— Відхилення від цінових обмежень (середнє значення), %

Відхилення середніх погодинних цін від цінових обмежень на ВДР (Бурштинський острів)



■ Різниця між заявленими обсягами продажу та купівлі (середнє значення), МВт.год
■ Цінові обмеження
— Відхилення від цінових обмежень (середнє значення), %

Ціни.

Середньозважені ціни купівлі-продажу у грудні 2019

Середньозважена ціна на РДН у грудні 2019 зменшилась на 9,4% в порівнянні з листопадом та склала 1 239,05 грн/МВт.год. По ОЕС України середньозважена ціна зменшилась на 8,52% та склала 1 207,80 грн/МВт.год. По Бурштинському острову зменшилась на 10,14% та становить 1 606,35 грн/МВт.год.

На ВДР середньозважена ціна в грудні зменшилась на 0,04% та склала 1 259,54 грн/МВт.год. По ОЕС України – збільшилась на 1,13% та складає 1 256,75 грн/МВт.год, по острову Бурштинської ТЕС – зменшилась на 11,83% та складає 1 279,28 грн/МВт.год.

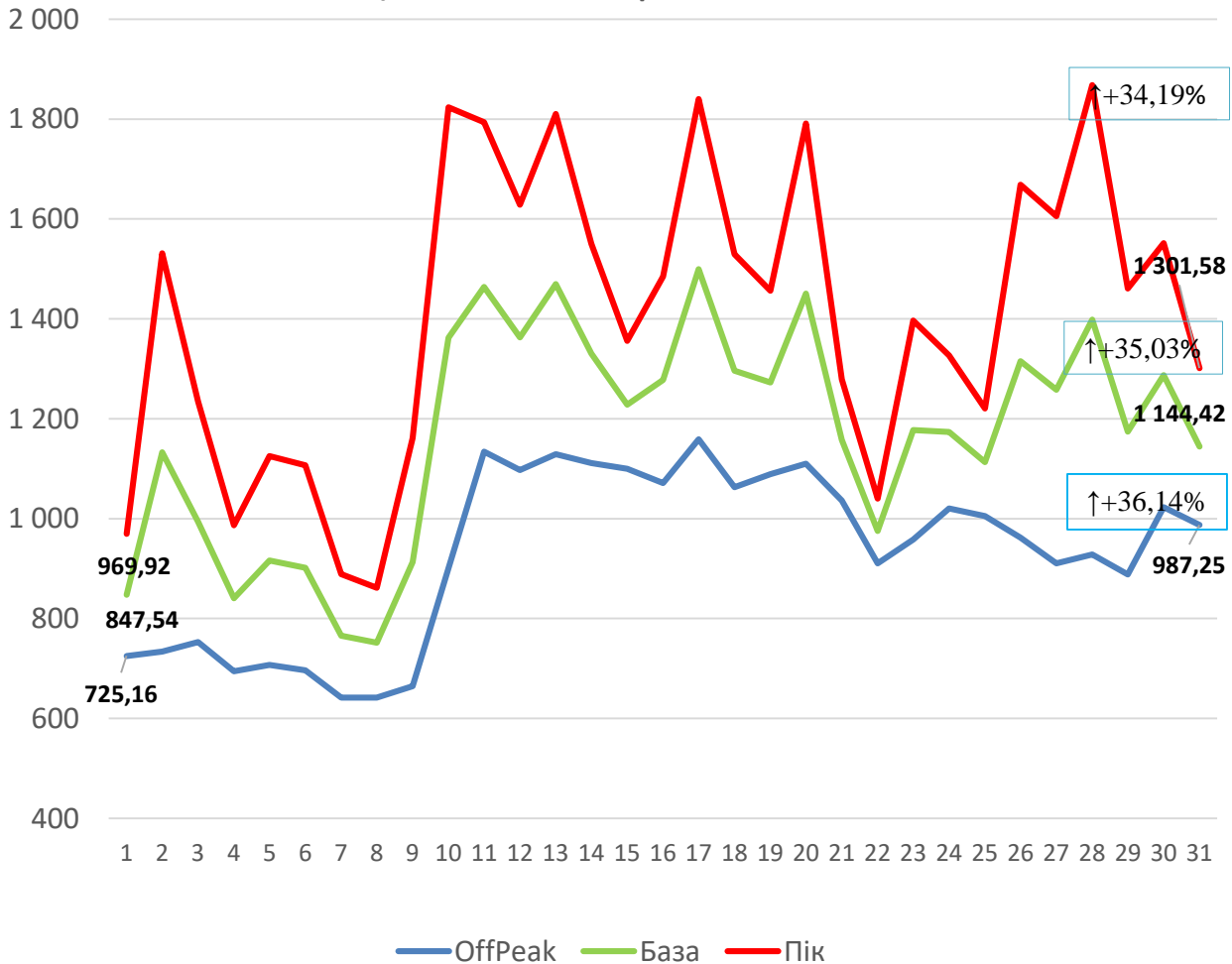
В грудні 2019 в торговій зоні ОЕС України спостерігався профіцит пропозицій. Дефіцит пропозицій залишився лише на 8 годину і тому погодинні ціни значно відхилялись від цінових обмежень.

В торговій зоні Бурштинського острова залишається дефіцит пропозицій в нічні години. У вихідні дні в грудні спостерігалось значне зниження попиту на купівлю електроенергії та відповідно зниження погодинних цін на РДН.

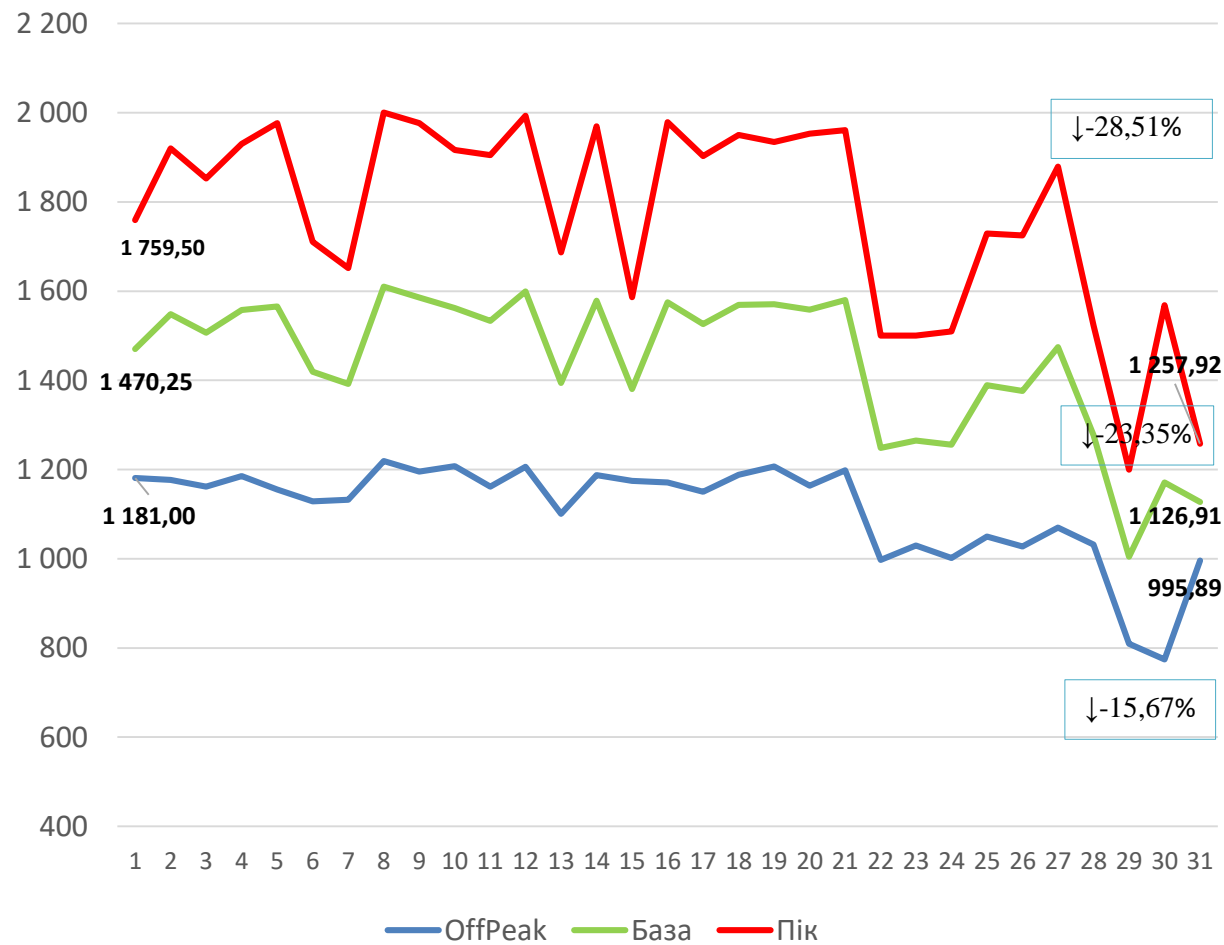
Ціни.

Ціни продуктів на РДН у грудні 2019, грн/МВт.год

Ціни в ОЕС України



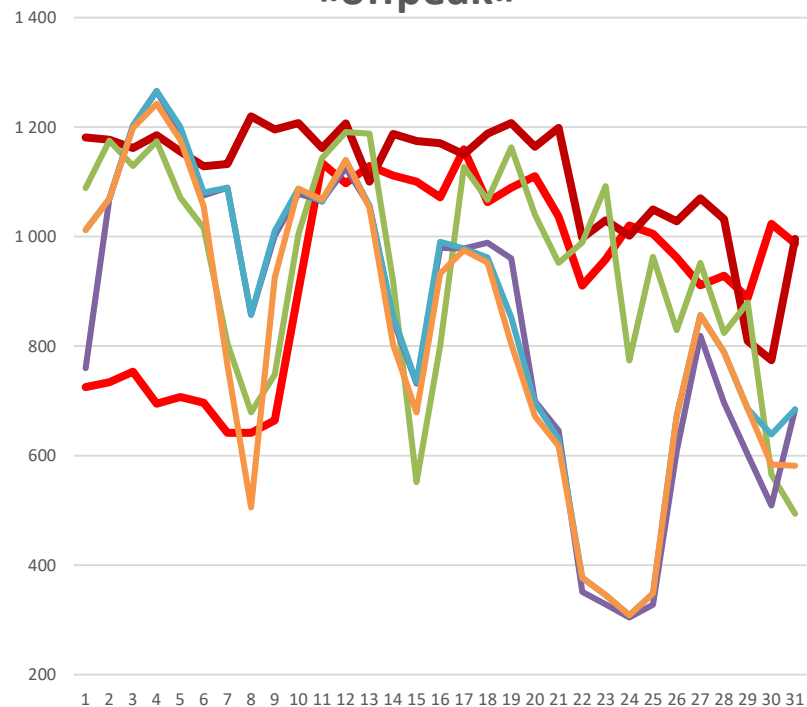
Ціни в Бурштинському острові



Ціни.

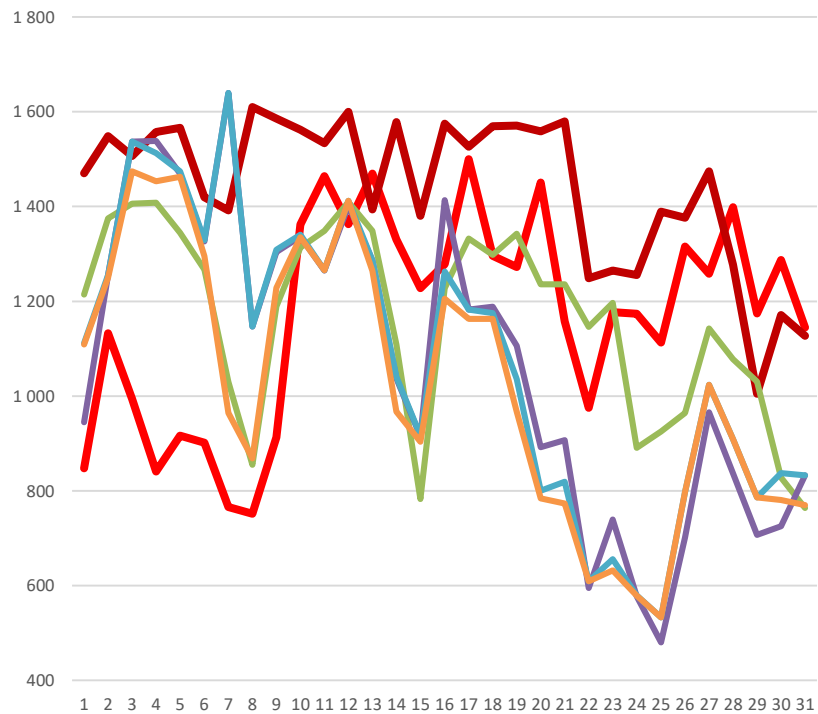
Порівняння з цінами країн Європи за грудень 2019

Порівняння цін період «offpeak»



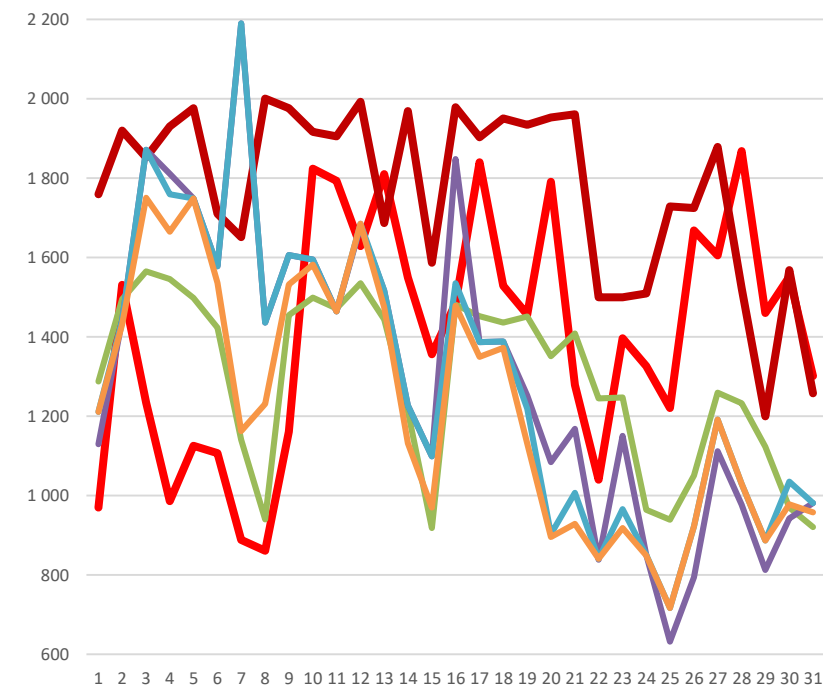
— Україна OES — Україна БуОс — Польща
— Румунія — Угорщина — Словаччина

Порівняння цін період «база»



— Україна OES — Україна БуОс — Польща
— Румунія — Угорщина — Словаччина

Порівняння цін період «пік»



— Україна OES — Україна БуОс — Польща
— Румунія — Угорщина — Словаччина