



**О П Е Р А Т О Р
Р И Н К У**

/ Е Н Е Р Г І Я Р І В Н О В А Г И /

Аналіз роботи ринку «на добу наперед» та внутрішньодобового ринку за листопад 2020

*Відділ спостереження
04.12.2020*

ОСНОВНІ ПОКАЗНИКИ РДН ТА ВДР



Основні показники РДН та ВДР за листопад 2020

РИНОК «НА ДОБУ НАПЕРЕД»

ВНУТРІШНЬОДОБОВИЙ РИНОК

Показник	11-2020	10-2020	Зміна,%	11-2019	Зміна,%	Показник	11-2020	10-2020	Зміна,%	11-2019	Зміна,%
Середньозважена ціна на РДН, грн/МВт.год	1 536,25	1 321,63	↑16,24%	1 367,55	↑12,34%	Середньозважена ціна на ВДР, грн/МВт.год	1 525,53	1 288,28	↑18,42%	1 260,10	↑21,06%
Середньозважена ціна на РДН (ОЕС), грн/МВт.год	1 527,09	1 304,65	↑17,05%	1 320,35	↑15,66%	Середньозважена ціна на ВДР (ОЕС), грн/МВт.год	1 525,23	1 285,46	↑18,65%	1 242,67	↑22,74%
Середньозважена ціна на РДН (БуОс), грн/МВт.год	1 633,29	1 512,78	↑7,97%	1 787,53	↓-8,63%	Середньозважена ціна на ВДР (БуОс), грн/МВт.год	1 551,28	1 465,85	↑5,83%	1 450,99	↑6,91%
Обсяг купівлі-продажу на РДН, МВт.год	2 753 875,20	2 410 983,50	↑14,22%	4 137 077,00	↓-33,43%	Обсяг купівлі-продажу на ВДР, МВт.год	643 236,80	742 966,90	↓-13,42%	202 365,80	↑217,86%
Обсяг купівлі-продажу на РДН (ОЕС), МВт.год	2 516 207,60	2 214 286,90	↑13,64%	3 719 083,80	↓-32,34%	Обсяг купівлі-продажу на ВДР (ОЕС), МВт.год	635 919,70	731 331,50	↓-13,05%	185 429,50	↑242,94%
Обсяг купівлі-продажу на РДН (БуОс), МВт.год	237 667,60	196 696,60	↑20,83%	417 993,20	↓-43,14%	Обсяг купівлі-продажу на ВДР (БуОс), МВт.год	7 317,10	11 635,40	↓-37,11%	16 936,30	↓-56,80%
Середньодобовий обсяг торгів на РДН, МВт.год	91 795,84	77 773,66	↑18,03%	137 902,57	↓-33,43%	Середньодобовий обсяг торгів на ВДР, МВт.год	21 441,23	23 966,67	↓-10,54%	6 745,53	↑217,86%
Вартість купленої-проданої електроенергії на РДН, тис.грн (з ПДВ)	5 076 779,22	3 823 715,94	↑32,77%	6 789 197,20	↓-25,22%	Вартість купленої-проданої електроенергії на ВДР, тис.грн (з ПДВ)	1 177 529,45	1 148 583,67	↑2,52%	306 002,19	↑284,81%
Вартість купленої-проданої електроенергії на РДН (ОЕС), тис.грн (з ПДВ)	4 610 963,41	3 466 645,54	↑33,01%	5 892 587,15	↓-21,75%	Вартість купленої-проданої електроенергії на ВДР (ОЕС), тис.грн (з ПДВ)	1 163 908,41	1 128 116,71	↑3,17%	276 512,84	↑320,92%
Вартість купленої-проданої електроенергії на РДН (БуОс), тис.грн (з ПДВ)	465 815,81	357 070,41	↑30,45%	896 610,05	↓-48,05%	Вартість купленої-проданої електроенергії на ВДР(БуОс), тис.грн (з ПДВ)	13 621,04	20 466,96	↓-33,45%	29 489,35	↓-53,81%

Структура обсягів торгів на РДН та ВДР у листопаді 2020, %

РИНОК «НА ДОБУ НАПЕРЕД»

ВНУТРІШНЬОДОБОВИЙ РИНОК

ПРОДАЖ

Показник	РДН всього	РДН ОЕС	РДН БуОс
Гарантований покупець	13,84%	14,42%	7,67%
АЕС	13,92%	15,23%	-
ТЕС	12,70%	11,15%	29,08%
ГЕС	2,70%	2,87%	0,79%
ТЕЦ	12,16%	12,24%	11,37%
Постачальники	42,42%	42,21%	44,67%
ОСР	-	-	-
ПУП	0,06%	0,07%	-
Трейдери	2,20%	1,80%	6,42%

КУПІВЛЯ

Гарантований покупець	3,01%	-	34,91%
ОСР	40,17%	41,95%	21,35%
ОСП	8,40%	8,81%	4,07%
ПУП	5,37%	4,38%	15,85%
Постачальники	42,95%	44,79%	23,41%
Виробники	0,07%	0,08%	-
Трейдери	0,04%	-	0,41%

ПРОДАЖ

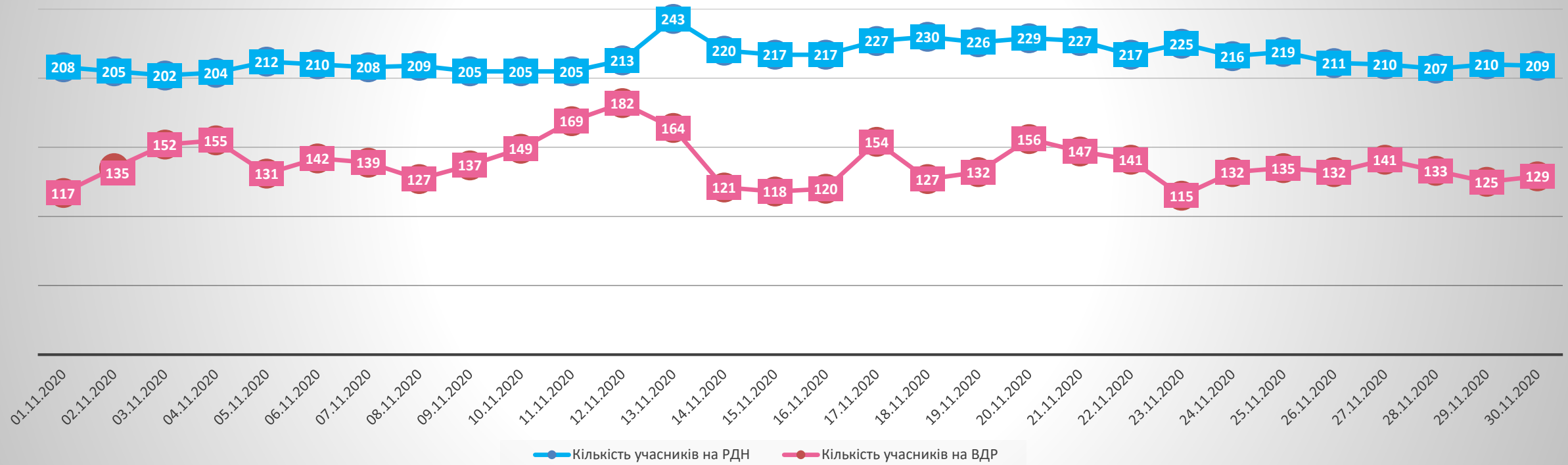
Показник	ВДР всього	ВДР ОЕС	ВДР БуОс
Гарантований покупець	1,99%	1,94%	6,44%
АЕС	18,72%	18,94%	-
ТЕС	14,77%	14,16%	67,96%
ГЕС	42,58%	43,06%	0,97%
ТЕЦ	9,39%	9,49%	-
Постачальники	11,30%	11,17%	22,20%
ОСР	-	-	0,08%
ПУП	0,52%	0,53%	-
Трейдери	0,72%	0,70%	2,35%

КУПІВЛЯ

Гарантований покупець	0,53%	0,18%	31,43%
ОСР	2,31%	2,07%	23,36%
ОСП	1,97%	1,94%	4,39%
ПУП	6,14%	5,93%	24,85%
Постачальники	76,37%	77,08%	14,35%
Виробники	5,66%	5,71%	1,02%
Трейдери	7,02%	7,09%	0,60%

Інформація щодо учасників РДН та ВДР

Кількість учасників РДН та ВДР, які приймали участь у торгах протягом листопада 2020 року



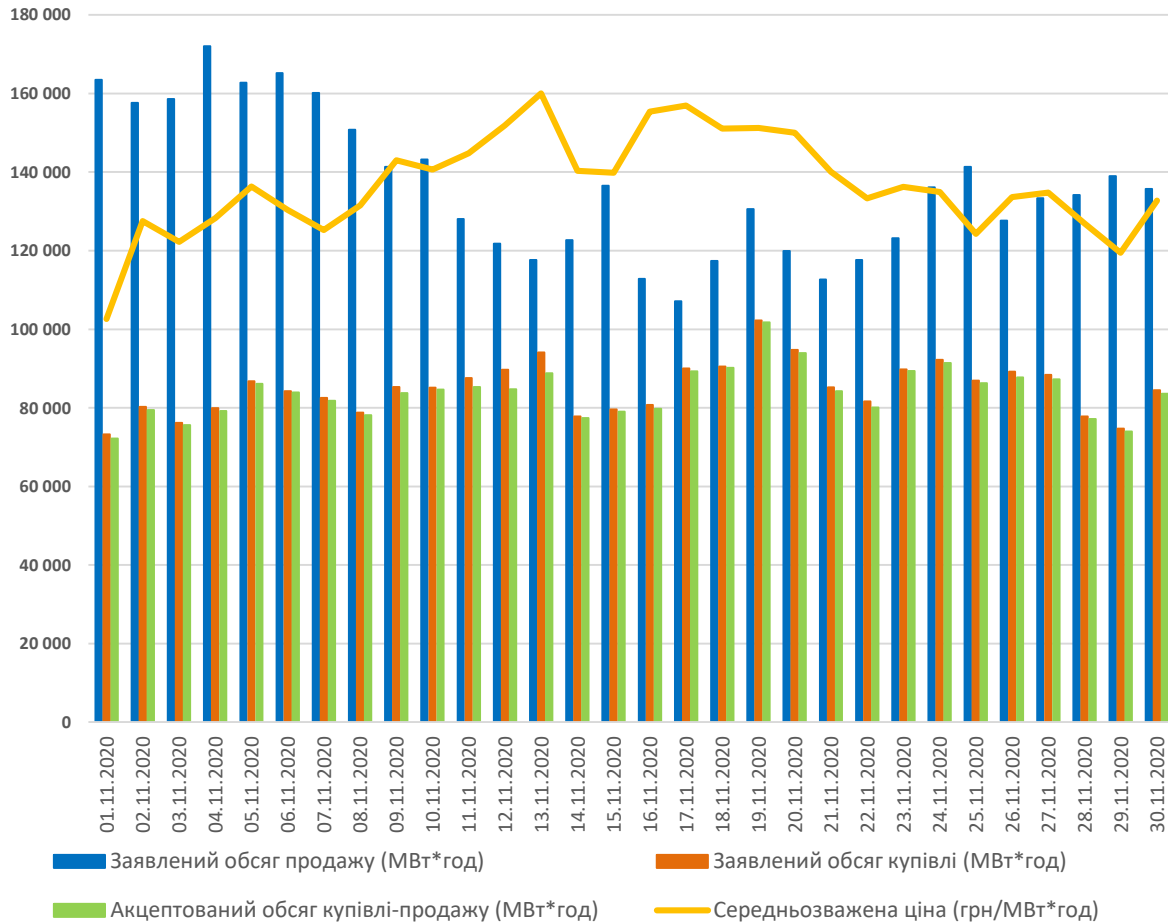
З початку роботи ДП «Оператор ринку» укладено 536 договорів про участь у РДН та ВДР. Станом на 30.11.2020 діє 491 договір. Серед учасників РДН/ВДР - 35 виробників, 31 оператор системи розподілу, 403 постачальника, 19 трейдерів, 1 споживач, Оператор системи передачі та Гарантований покупець.

У листопаді 2020 року було зареєстровано 15 нових учасників. Участь у РДН/ВДР 16 учасників було призупинено на підставі відповідних заяв учасників, участь у РДН/ВДР 1 учасника було призупинено у зв'язку з несплатою послуг ДП «Оператор ринку», участь у РДН/ВДР 1 учасника було призупинено у зв'язку з повторним протягом року порушенням положень п. 4.3.8 та п. 4.3.9 глави 4.3 розділу IV Правил РДН/ВДР. Участь у РДН/ВДР 3 учасників було припинено у листопаді за відповідними заявами учасників.

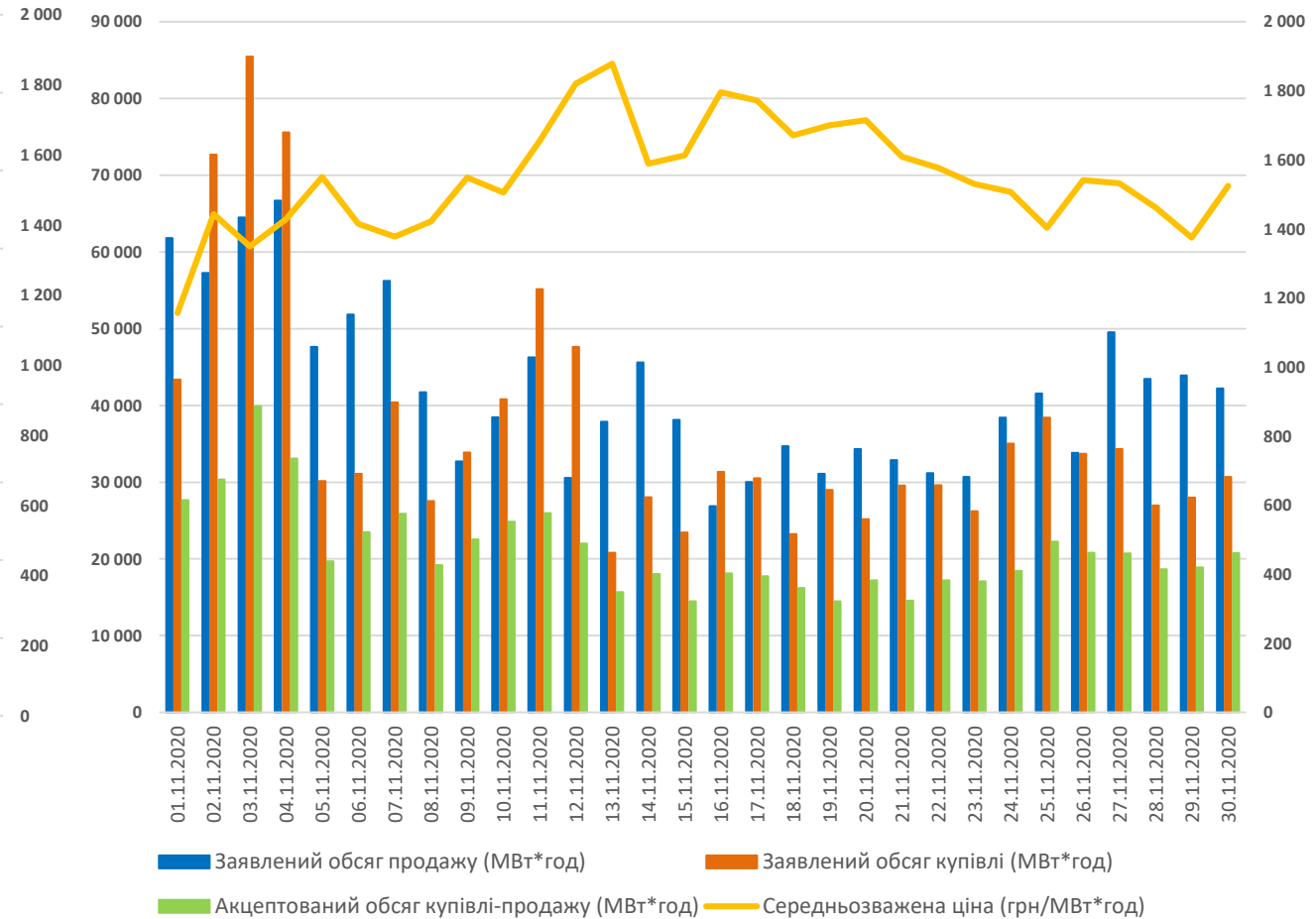
Заявки.

Узагальнені заявки на продаж та купівлю ОЕС України

Обсяги купівлі-продажу та середньозважена ціна на РДН (ОЕС України)



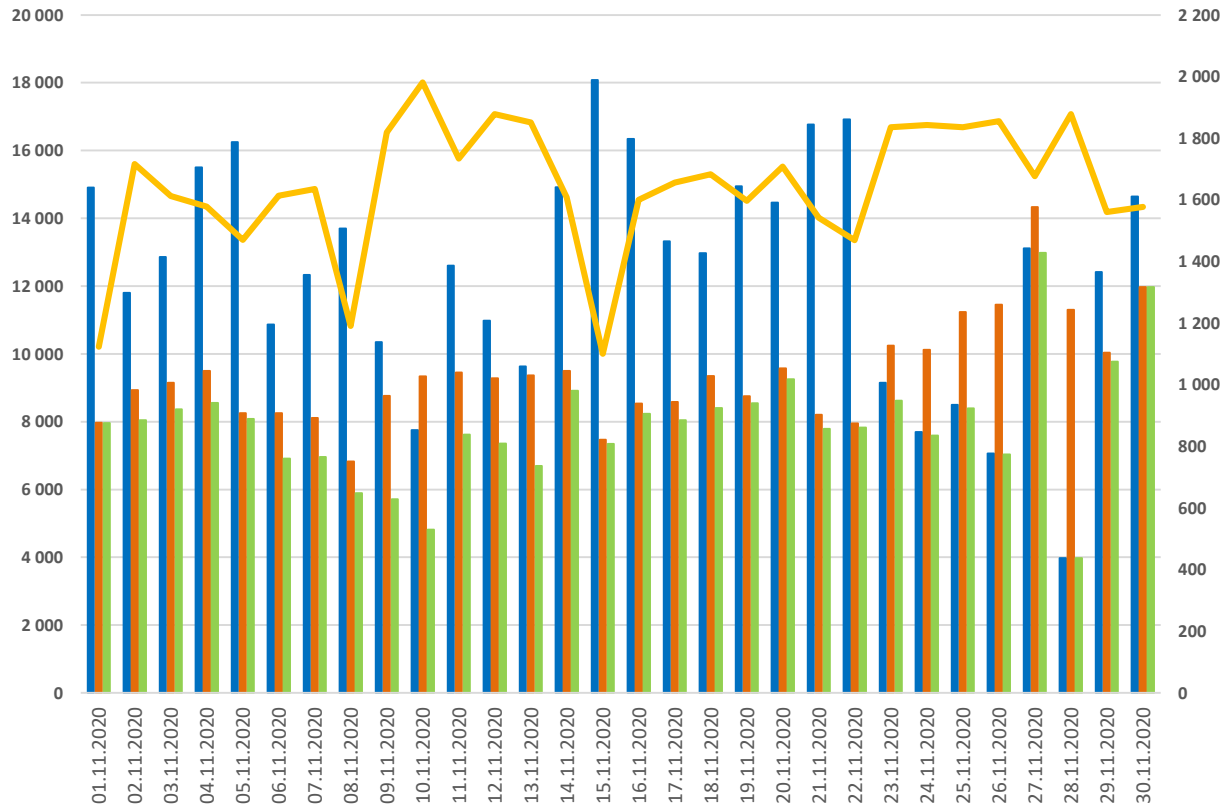
Обсяги купівлі-продажу та середньозважена ціна на ВДР (ОЕС України)



Заявки.

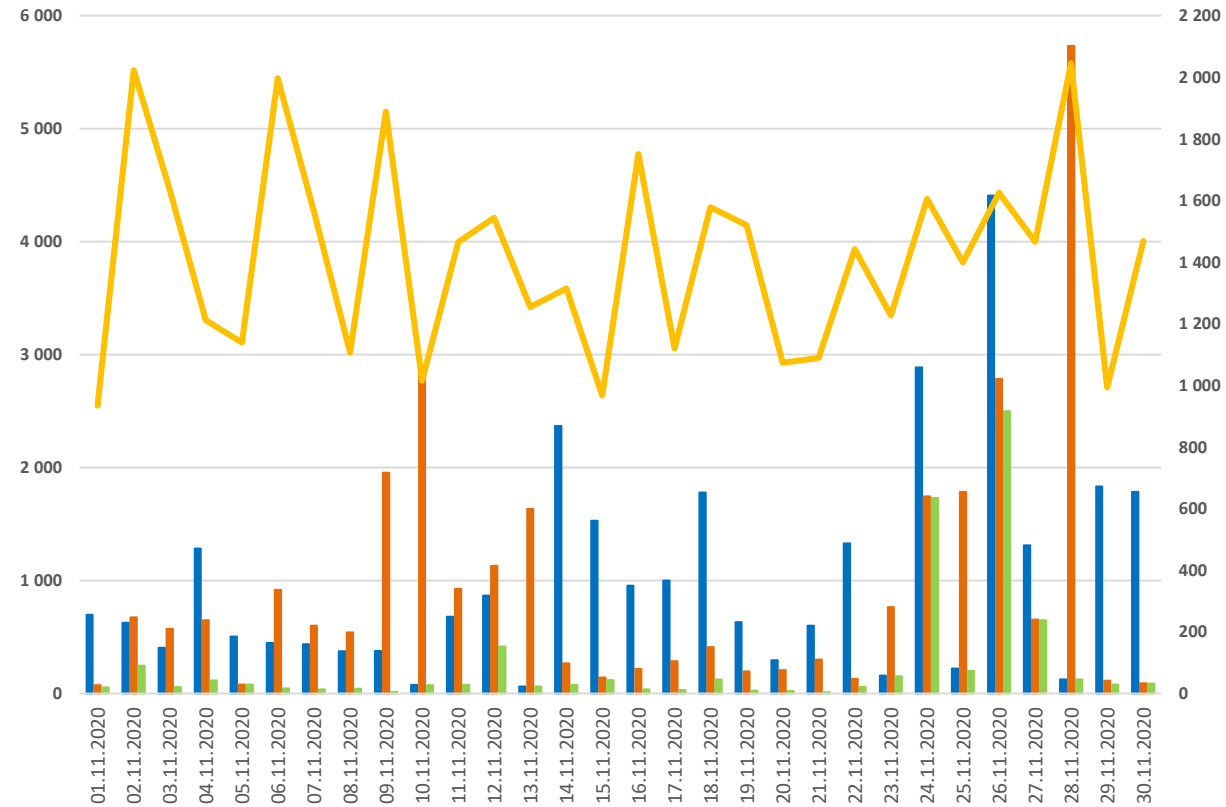
Узагальнені заявки на продаж та купівлю по Бурштинському острову

Обсяги купівлі-продажу та середньозважена ціна на РДН по Бурштинському острову



■ Заявлений обсяг продажу (МВт*год) ■ Заявлений обсяг купівлі (МВт*год)
■ Акцептований обсяг купівлі-продажу (МВт*год) — Середньозважена ціна (грн/МВт*год)

Обсяги купівлі-продажу та середньозважена ціна на ВДР по Бурштинському острову



■ Заявлений обсяг продажу (МВт*год) ■ Заявлений обсяг купівлі (МВт*год)
■ Акцептований обсяг купівлі-продажу (МВт*год) — Середньозважена ціна (грн/МВт*год)

Заявки.

Попит та пропозиція на РДН та ВДР в ОЕС України

Структура попиту-пропозиції в ОЕС на РДН

Дата	1	2	3	4	5	6	7	8	9	10	11	12	13	14	15	16	17	18	19	20	21	22	23	24
01.11.2020	3280,2	3572,7	3560,1	3733,1	3746,7	3483,5	3213,0	4178,5	3875,9	3967,8	4236,5	4418,6	4586,4	4485,6	4356,6	3843,4	3564,4	3171,4	3162,0	3253,5	3507,9	3799,4	4155,9	3062,2
02.11.2020	3400,1	3872,8	3897,5	4032,1	3926,5	3426,6	2675,0	3521,9	3070,7	3011,3	3340,6	3415,4	3620,7	3410,4	3457,9	3130,4	2703,5	2493,6	2384,2	2653,7	2873,6	3297,5	3396,2	2375,5
03.11.2020	3311,2	3655,3	3703,6	3838,3	3789,7	3279,6	2691,1	3757,6	3105,1	3066,4	3355,3	3589,7	3798,8	3740,8	3431,5	3348,4	3346,3	2998,6	2938,8	3082,0	3431,0	3872,4	3993,5	3305,9
04.11.2020	3640,7	4093,6	4223,9	4362,8	4195,5	3868,9	3097,7	4119,2	3840,6	3788,5	4126,2	4342,2	4517,6	4232,2	3801,2	3532,5	3327,3	3146,5	3220,4	3477,3	3639,7	4127,3	4128,7	3263,4
05.11.2020	3364,4	3713,7	3797,5	3897,5	3770,0	3334,7	2552,2	3242,1	2938,9	2917,0	3173,0	3298,2	3698,1	3427,1	2996,3	2990,9	2627,9	2454,0	2550,2	2720,0	3052,6	3417,1	3559,2	2498,5
06.11.2020	3525,9	3970,1	3837,6	3924,5	3764,1	3411,7	2782,6	3695,5	3638,4	3653,4	3721,1	3553,9	3833,2	3372,7	2911,6	2897,6	2541,6	2715,0	2839,8	3105,9	3286,3	3574,1	3642,3	2781,8
07.11.2020	3257,6	3677,8	3776,9	3907,0	3896,0	3557,0	3244,8	3994,9	3391,6	3346,2	3549,4	3642,3	3724,1	3571,5	3225,5	3196,6	2535,0	2156,7	2163,4	2408,2	2696,6	3050,0	3167,5	2484,6
08.11.2020	2902,8	3392,0	3334,7	3425,8	3256,4	3057,2	3004,8	3545,0	3238,9	3274,4	3416,0	3535,0	3659,8	3432,0	3113,2	2890,4	2357,3	1941,4	2020,6	2248,2	2457,4	2734,1	3043,7	2672,4
09.11.2020	2965,2	3385,2	3246,9	3368,3	3267,4	2804,8	2094,6	2329,2	2115,4	2162,3	2353,6	2427,9	2582,8	2239,5	1884,0	1890,6	1364,6	1126,5	1216,7	1532,8	1906,7	2446,6	2898,4	2377,9
10.11.2020	2976,4	3441,0	3359,8	3441,7	3352,8	2940,8	2248,7	2234,7	2207,3	2299,3	2426,9	2677,7	2903,2	2695,6	2260,3	1926,2	1112,7	1213,7	1328,7	1621,8	1891,9	2338,7	2689,5	2471,5
11.11.2020	2867,7	3399,9	3526,8	3614,9	3536,2	2964,2	2006,4	1425,6	1147,8	1115,0	1401,8	1648,9	1825,4	1536,9	1080,3	672,5	202,8	-24,8	86,9	518,2	844,6	1334,9	1589,8	2117,8
12.11.2020	2498,1	3029,7	3145,7	3307,6	3167,7	2621,8	1745,0	1238,8	816,1	855,6	1099,5	1266,4	1402,1	1110,2	674,3	198,9	-154,2	-455,5	-270,7	121,8	417,8	907,0	1430,1	1936,6
13.11.2020	2145,4	2589,5	2745,0	2867,4	2793,1	2273,0	1335,4	924,2	447,4	204,5	396,4	638,5	831,5	541,6	176,5	276,1	-270,3	-561,5	-249,8	-74,3	273,6	1187,5	1299,7	1187,5
14.11.2020	1965,9	2448,1	2762,2	3018,5	2952,9	2587,0	2317,9	2278,0	1737,2	1557,0	1678,0	1821,2	1854,4	1686,4	1896,2	1618,0	1103,6	551,3	714,2	959,8	1326,8	1699,5	2229,8	2120,2
15.11.2020	2862,7	3345,9	3241,5	3417,1	3378,3	3090,4	2876,3	2849,6	2463,8	2218,8	2290,1	2361,6	2379,9	2230,8	2206,7	2274,7	1483,6	1104,4	1117,0	1405,4	1514,4	1810,3	2326,1	2657,9
16.11.2020	1618,8	1954,3	1974,8	2141,6	2071,4	1544,4	776,8	1646,4	1264,0	1040,4	817,3	1155,6	1325,6	1002,5	1101,8	1202,4	727,0	662,4	791,9	1158,0	1500,2	1754,1	1457,5	1384,8
17.11.2020	1098,6	1662,4	1639,9	1653,8	1586,3	1308,5	480,1	550,1	46,6	-104,7	150,6	263,3	544,0	761,2	602,9	627,6	110,8	90,3	216,8	539,2	899,2	978,5	770,7	613,2
18.11.2020	1598,0	2065,3	2004,4	2105,5	1973,3	1535,7	804,8	904,1	356,4	358,5	501,7	702,7	1024,7	758,9	736,7	819,4	468,8	596,8	843,1	1213,7	1407,6	1576,9	1377,6	1106,2
19.11.2020	1725,1	1968,9	1879,2	2113,9	1973,0	1460,5	753,0	1043,9	584,6	416,1	1086,4	1268,1	1575,3	1362,6	882,2	618,3	582,2	441,3	587,9	973,5	1327,2	1282,7	1214,7	1232,3
20.11.2020	1610,4	1935,1	1963,0	2036,2	2006,3	1569,6	787,5	905,2	491,6	209,3	402,2	515,9	785,4	936,3	854,4	780,0	407,7	405,5	597,3	920,8	1250,9	1605,1	1104,9	1021,2
21.11.2020	1357,5	1701,3	1774,2	1957,7	1872,1	1508,1	1328,6	1568,2	929,9	726,7	710,5	971,2	1190,9	1235,5	1179,1	1122,0	444,8	76,8	198,4	533,1	922,8	1254,8	1826,5	1096,5
22.11.2020	1542,7	1895,7	2030,8	2401,0	2366,5	2079,5	1875,1	2244,0	1882,6	1834,8	1907,0	1995,0	2121,9	1909,3	1661,2	1363,0	471,3	-65,7	-61,3	65,8	370,7	874,6	1389,9	1790,1
23.11.2020	1498,2	2108,2	2126,1	2351,0	2336,0	2061,0	1390,5	1754,8	1062,5	882,6	1105,0	1111,7	1433,0	1120,7	1108,0	1071,3	510,4	461,5	522,8	1129,2	1397,5	1668,3	1708,4	1444,7
24.11.2020	1663,4	2073,7	2134,2	2261,6	2169,0	1712,4	1030,8	1506,0	1158,8	1130,3	1441,6	1626,2	1855,7	1760,8	2142,5	2079,2	1612,1	1536,5	1759,3	2156,4	2491,8	3052,8	2020,8	1480,3
25.11.2020	2314,4	2705,4	2656,6	2806,5	2599,0	2167,6	1363,9	2157,3	1866,1	1712,4	2268,0	2666,3	3003,8	2901,6	2628,3	2236,6	1618,3	1496,6	1627,1	1775,4	2626,2	2750,0	2855,4	1619,9
26.11.2020	1379,4	1956,0	2054,7	2131,2	1945,5	1423,1	584,2	1211,8	1049,9	1381,5	1952,2	2238,7	2411,4	2147,9	1886,9	1657,3	1069,9	986,3	1060,5	1409,1	1640,6	2041,8	1541,0	1284,7
27.11.2020	1148,7	1703,9	1825,1	2301,9	2200,7	1792,9	1156,2	1323,1	1070,7	1650,3	2224,3	2640,4	2863,0	2443,9	2129,4	1869,0	1292,8	1214,9	1456,8	1901,3	2158,7	2541,9	2201,3	1845,7
28.11.2020	1800,8	2197,6	2247,6	2750,3	2682,5	2455,3	2379,6	2408,7	2601,3	2955,5	3142,9	3527,6	3047,5	2679,1	2289,2	1499,7	1220,4	1402,7	1714,6	1919,4	2241,8	2348,8	2126,1	1800,8
29.11.2020	1843,9	2410,8	2386,9	2865,6	2814,9	2661,2	2632,0	3197,1	3065,5	3216,1	3437,2	3506,0	3585,7	3498,4	3201,6	2800,0	2047,1	1687,3	1685,6	1943,4	2174,9	2550,5	2844,4	2168,7
30.11.2020	1575,8	2054,4	2143,5	2677,6	2590,4	2201,7	1620,6	1920,2	1548,1	1802,0	2369,7	2675,7	2902,4	2691,4	2416,0	2290,9	1619,9	1452,3	1607,9	1864,2	2167,9	2560,1	2382,5	2091,4

Структура попиту-пропозиції в ОЕС на ВДР

Дата	1	2	3	4	5	6	7	8	9	10	11	12	13	14	15	16	17	18	19	20	21	22	23	24
01.11.2020	914,4	1051,7	1015,1	1051,9	1134,9	707	612	678,9	562,7	662	2317,5	2414,2	2392,1	2183,9	1679,3	706,9	-73,6	-81,7	-406,7	-204,1	142,4	-309,9	351,5	-1050,3
02.11.2020	386	609,6	783,5	983,8	987,8	489,3	325,9	620,9	242	-820,5	379,7	591,4	824,7	561,8	-921,6	-3501,4	-2636,2	-3463,8	-3217,6	-3619,6	-2248	-1631,5	-863,6	-262
03.11.2020	1210,8	1458,8	1378,7	1465,2	1532,1	724,2	332,7	-989,5	-2108,6	-2256,1	-1418,6	-1667,5	-939,9	-963,1	-3144	-2918,6	-2736,4	-2534,2	-2105,4	-2266,4	-1059,3	-1148,3	-871,2	83,3
04.11.2020	-868,9	-530,5	-529	-431,5	-106,6	-783,7	-622,4	-265,6	-914,9	-1109,8	122,4	-86,2	916,5	112,4	-685	-491,9	-1466,5	-1322,3	-55,5	-591,7	128,7	691,7	964	-948,2
05.11.2020	873,9	928	677,1	783,3	800,6	794,2	752	995,8	830,4	204,8	1053,9	1545,8	2295,9	1513	1019,5	228,6	159	271,5	123,4	-369,8	410,8	257,2	844,4	501,3
06.11.2020	633,3	826	660,4	711,7	473,4	256,3	119,9	908,4	1198,7	1131,6	1980,7	2195,3	2421,1	1780,6	948,3	616,4	332,1	54,8	83,6	400,1	763	1084,3	591,1	599,9
07.11.2020	720,9	687,5	724,2	891,4	700,3	418,2	-255,4	-110,2	737,5	839	2450,2	2964,2	3134,1	2259,1	1523,7	1083,6	198	-1236	-827,4	-554,8	-184	-518,5	129,1	60,4
08.11.2020	338,5	635,9	298,9	528,9	453,4	453,6	231,3	612,8	358,4	703,1	1641,3	2224	2099,7	3344,3	711	-93,6	150,5	-321,6	-293,8	-153	58,3	27,3	237,9	-56,8
09.11.2020	393,3	475,6	439,5	432,3	428,3	222,3	105,1	445,5	-596,4	-36,2	-57,9	221,6	618,9	192,3	-358	-353,3	-2563,6	-701,7	-524,3	-155,8	-28,1	-83,5	209,1	106,4
10.11.2020	-436,6	-723,3	-298	-160	-385,5	-289	-461,9	385,8	68,4	-24,2	409,9	872,2	1065	352,1	142,4	-505	-50,1	-545	-342,7	-469,1	-228,9	18,2	475,3	-1204,7
11.11.2020	529,9	1543,3	2248,3	2008,4	1832,7	1582,9	340,5	-409	-2236,1	-1630,7	-1349,9	-1005,5	-510,9	-1052,4	-1337,5	-1435,6	-1672,3	-2207,6	-1575,1	-1254,1	-1199,7	-566,8	622,5	-183,1
12.11.2020	94	235	52,4	-173,6	-237,5	-435,8	-365,5	-131,2	-289,1	-2620,7	-2320,1	-2805,8	-743,6	-1857,4	-1793,5	-438,7	-691,9	-860,5	-838,4	-1000,3	-576,8	-191,7	1170,1	-243
13.11.2020	143	379,7	424,8	449,5	418,2	753,9	165,2	1259,3	969,8	865,6	1359,3	1365,3	1556	1226,9	912,									

Заявки.

Попит та пропозиція на РДН та ВДР в Бурштинському острові

Структура попиту-пропозиції в БуОс на РДН

Дата	1	2	3	4	5	6	7	8	9	10	11	12	13	14	15	16	17	18	19	20	21	22	23	24
01.11.2020	244,7	308,3	295,6	316,2	316,3	312,4	256,9	275,9	309,6	330,1	325,9	310,4	316,4	310,3	314,8	306,2	277,1	284,1	245,5	247,9	328,2	230,9	273,9	194
02.11.2020	42,9	246,1	256,6	248	249,9	243,1	168,4	105,7	127,4	45,2	136,4	93	108,3	138,4	153,5	145,5	60,8	50,3	64,9	-67,9	-0,8	90,8	185,2	-23,4
03.11.2020	-48,5	73	173,6	167,9	173	148,7	63,4	245,3	284,3	196,1	212,8	287,9	320,7	303,2	301,5	283,5	207	86,8	36,1	-10,3	38,8	156,8	171,4	-157,3
04.11.2020	-137,1	28,9	98,3	187,7	191,3	109,3	-11	380,4	330,5	446,8	457,3	478,1	383,7	398,7	400,1	432,5	390,2	344,9	179,1	218,9	301,3	347,2	219,4	-172
05.11.2020	63	149,6	195	204,9	207,7	184,1	195,3	364,4	344,1	331	365,5	419,8	505,3	508,5	489,8	464,4	453	453,6	432,6	415,8	423,4	416,1	379	31,7
06.11.2020	-94,2	-22,1	-2	3,1	3,9	18,2	-31,4	225,5	225,9	205,4	186,8	238,3	205,5	198,3	188,5	147,1	134,7	139,2	31,3	45,2	180,9	256	201,3	-78,7
07.11.2020	-168,8	-10,6	-22,1	25,9	49,5	11,7	63,8	370,9	308,8	355,8	258,8	276,8	289,9	320,4	309,7	302,2	264,9	257,2	142,9	178,5	269,6	248,7	255,7	-138,6
08.11.2020	-170,1	-74,7	-3,1	102,4	105,7	93,5	63,1	399,4	411	422,5	443,1	459,8	460,9	461	455,6	453	456,8	442,1	427,8	419,3	433,1	358,8	324,5	-72
09.11.2020	-208,4	-212,9	-138,4	-67,7	-70,9	-86,1	-107,3	156	217,7	172,9	257,5	364,7	393,5	381,3	357,9	333,6	281	-88,8	-107,2	-99,8	-81,6	79,8	140,7	-280,4
10.11.2020	-353,1	-137,3	-109,6	-98,1	-86,1	-107,8	-215,9	106,7	-84,6	-153,3	-95,7	62,2	96,4	75,6	51,4	23	20,2	-69,8	-101,8	-108,6	-131,7	40,2	129,6	-333
11.11.2020	-367,5	-34,3	-19,9	-12,7	-15,1	-23,4	-155,5	293,2	290,7	257,5	276,3	268,6	296,1	280,9	264,4	273	273,6	186,9	223,4	213,8	223,5	250,5	155,1	-242,3
12.11.2020	-249,7	-36,3	1,5	10,9	6,1	3,6	-53,7	165,2	121,3	93,3	101,4	126,3	152,1	144,8	125	126,3	82,8	78,6	54,7	98,2	140,4	259,3	330,2	-185,2
13.11.2020	-194,1	-18,1	-11	-3,6	6	15,3	-24,7	122,6	20,2	72	67,7	78,4	57,7	42,9	31,7	12,6	40,6	36,2	22,1	19,2	10,8	7	25,7	-172,4
14.11.2020	-195,9	-28,4	80,3	174,6	181,7	188,2	196,8	393,8	373,9	352,1	351,5	329	299	290,1	284	268	270,4	251,4	232,6	182,5	188,3	332,2	375,2	53,2
15.11.2020	-13,7	177,3	341,3	362	363,4	350	341,9	537,9	505,3	529,7	530,5	542,7	565,6	570,4	564,4	547,9	528,9	464	449,1	449,9	472,8	519,3	542,1	365,2
16.11.2020	-3,7	220,8	223,8	234,7	232,8	215	166,6	514,9	409,7	380	387	423,4	399,6	495,6	488,4	427,2	325,3	322	304,2	301,7	495,8	580	42,4	-42,4
17.11.2020	-27,1	73,7	85,6	98,3	107,4	90,5	89	414,4	409,3	226,6	249,4	265,4	293,3	279,6	274,8	152,5	134,2	179,1	173,7	213,4	235,4	353,1	440,1	-75,3
18.11.2020	-49,9	43	52,6	58,8	66,2	59,7	43,8	353,8	273,3	139,9	166,3	189,7	216,6	244,6	232,4	202,4	149,6	64,9	27,2	111,4	170,5	368,9	407	32,3
19.11.2020	-50,1	126,9	181,7	201,5	211,3	201,6	138,6	507,8	377	326,4	332,2	357,5	375,1	366	354,7	342,3	260,1	158	150,6	152,7	209,6	355	473,8	83,6
20.11.2020	83,6	105,4	103	108,3	105,1	105,1	111,7	429,4	260,1	169,4	285,4	304,8	324,9	312,7	303,8	294,4	268,3	152	143,7	145,3	194,4	232,1	352	4,3
21.11.2020	-55	65,9	109	109,3	114,9	121,5	164,1	578,6	571,9	540,8	527,2	550,2	573,8	563,6	544,9	564,6	525,5	375,3	208,1	344,9	378,5	477,9	523	85,1
22.11.2020	15,3	177,9	197,3	201,5	201,6	191,2	288,2	555,7	533,9	512,1	549,3	528,1	500,5	506,2	516,1	484,1	440,9	385,6	378,4	404,4	416,9	453,1	428,7	102,7
23.11.2020	-70,7	-104,8	-83,8	-87,7	-86,6	-69,9	-135,8	67,7	13,9	0,3	0,8	38,7	47	19	7,8	20,5	26,7	-97,8	-117,1	-106,2	-96,3	-101,3	57,2	-241,9
24.11.2020	-213,4	-141,2	-120	-119	-116	-98,5	-169,4	53,7	-43,6	-87,1	-77,8	-82,5	-68,9	-78,7	-100,6	-77	-91,9	-129,9	-138,1	-89,1	-94,8	-12	43,5	-372,5
25.11.2020	-324,3	-167,5	-147,2	-142,9	-144,2	-166	-181,5	78,4	-49,4	-96	-88,1	-54,8	-1,3	-34,5	-58,2	-73,3	-74,7	-99,5	-114,1	-128,1	-141,3	-150,1	22,4	-398,2
26.11.2020	-404,8	-226,7	-208,1	-199,5	-200,2	-223,4	-195,2	31,6	-106,9	-160,3	-187,2	-90,3	-48,6	-55,2	-75	-112,2	-163,2	-235,6	-244,6	-273,7	-257,3	-223,2	-44,2	-480,9
27.11.2020	-228	-93,1	-81,4	-68	-68,3	-64	-43,6	19,6	-38	-65,3	-56,4	-6,9	19,7	19,2	19,5	6,5	-11,9	-34,5	-54,6	-77,4	-52,3	20,2	17,4	-293,4
28.11.2020	-516,6	-332,5	-298,4	-263,7	-263,3	-259,8	-291,1	-199	-195,4	-261,3	-263,3	-254,2	-255,2	-256,7	-266,4	-275,7	-309,1	-398,4	-404,7	-378,9	-355,8	-372,9	-219,1	-435,3
29.11.2020	-255,9	58,7	96,5	114,2	126,2	79,9	84,3	132,3	139,5	135	132,2	144,4	139,2	133,1	132	141,3	139	130,7	112,5	110,9	115,8	130,4	103,2	9,7
30.11.2020	92,6	38	36,2	44,2	44	36,2	47,3	49,6	10,9	32,4	64,4	125,7	176,6	192,1	183,5	171,3	172,2	217,7	196	190,3	182,3	146,4	160,7	65,4

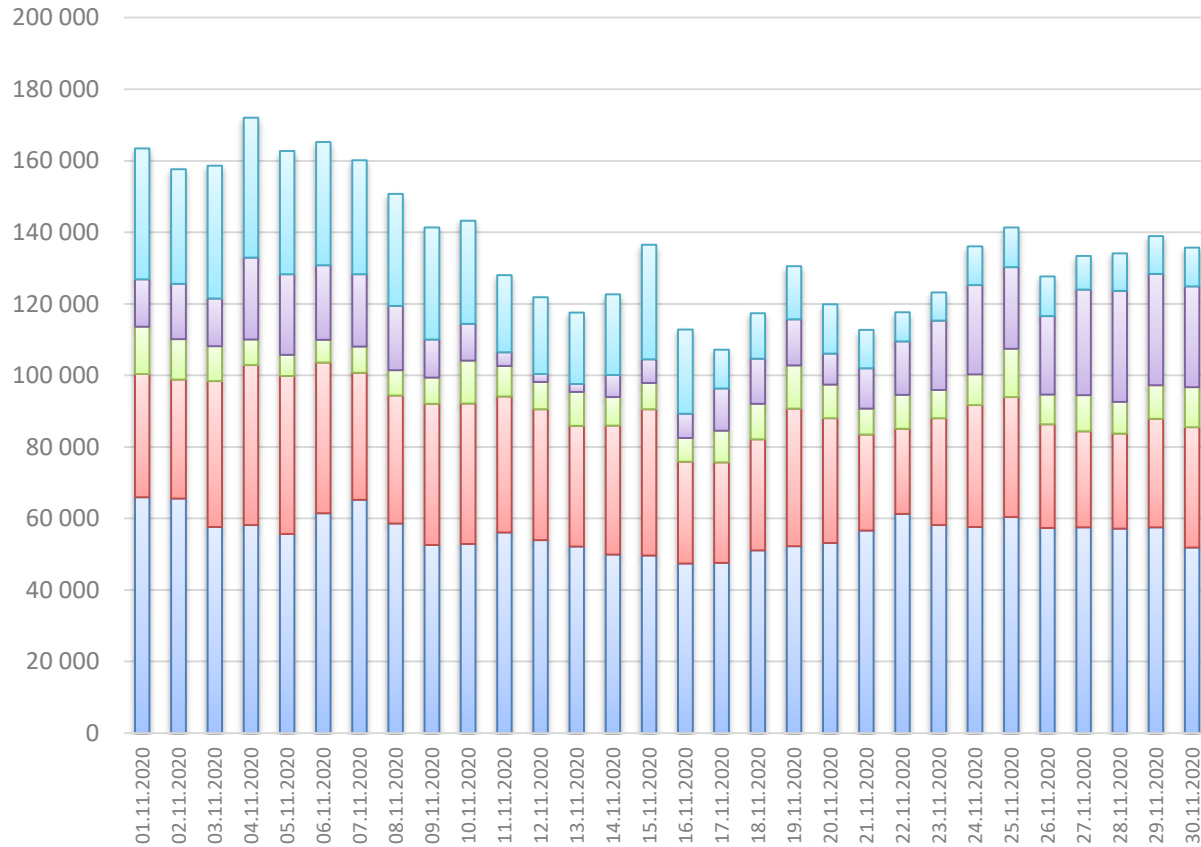
Структура попиту-пропозиції в БуОс на ВДР

Дата	1	2	3	4	5	6	7	8	9	10	11	12	13	14	15	16	17	18	19	20	21	22	23	24
01.11.2020	14,3	4,6	11,6	13,9	14,9	7,6	35,9	32,4	34	38,4	34,5	35,3	32,1	37,3	35,1	32,7	33,8	33,3	33,7	33,9	32,7	33,6	4,9	
02.11.2020	-40,7	20,1	20,2	18	18,6	19,2	0,4	3,7	8,6	-54,1	33,4	17	30,7	55,2	55,5	54,6	-13,3	-21,9	-10,3	-122	-65,3	-16,2	22,6	-81,7
03.11.2020	-89,2	-15,6	1,6	1,3	1,2	1,4	-24,1	30,9	31,5	31,3	42,5	37	27,1	28,4	27,4	14,1	-3,1	-13,5	-54,2	-92,9	-51,1	26,4	27,9	-153,4
04.11.2020	-167,8	-75,3	-27,2	6,6	7,2	-18,1	-111,7	31,4	19,2	130,3	135,4	119,8	119,2	119,8	120,2	117,2	35,6	9,7	-1,9	-3,4	33,1	17,9	-99,5	
05.11.2020	26,8	29,3	5,9	3	3	3	16,8	0,4	0,1	0,5	3,1	4,6	57	58,6	43	21,4	29,8	43,6	24,3	8,3	14,3	0,2	9,2	17,8
06.11.2020	-134	-98,5	-86,2	-83,2	-76,7	-68,5	-104	0,2	-0,3	-5	10,7	113,3	51,2	54,5	60,1	38,4	36,3	39,5	-54,7	-44,6	-0,3	0,2	0,1	-117,9
07.11.2020	-133,2	-55,2	-67,1	-53	-36,4	-62,5	-23,2	27,7	17,4	63,5	11,1	65,3	73,9	11	10	12,2	71,3	7	0	8,2	0	8	-121,2	
08.11.2020	-141,3	-119,4	-72,1	-10,4	-8,8	-13,1	-29,8	-0,7	2,5	11,7	47	50,9	63,3	50	11	8,7	11,7	31,8	1,9	2,9	6,6	-0,9	1	-70,9
09.11.2020	-130,7	-147,8	-147,8	-116,9	-118,5	-133,7	-149,5	2,5	32,5	17,2	0	75,1	76,4	72,7	68,7	4,3	1	-175,3	-193,8	-188,8	-171,9	-36	1,5	-219,9
10.11.2020	-172,5	-131	-117,8	-113,6	-111,5	-127,4	-143,4	-12,2	-171,9	-228,7	-178,6	-50	-22,8	-41,3	-61,2	-84,6	-86,1	-155,2	-169,8	-176,8	-197,4	-67,9	0,4	-186,7
11.11.2020	-220	-76	-72,2	-66,7	-67,9	-73,1	-105,5	60	0	82,4	86,7	26,7	-4,1	22,8	15,5	-4,5	-3,5	31,1	106,7	103,9	57,3	-2,9	-5	-136,7
12.11.2020	-136,9	-85,3	-78,6	-71,7	-76	-79	-63,4	9,6	-2,9	-26,8	-19,4	-0,6	0,9	-2	-5,6	-3,7	-25,6	5,7	37,4	126,3	74,7	15,5	163,6	-20,7
13.11.2020	-133,7	-60,8	-58,6	-52,8	-51	-46,9	-46,9	-4,6	-82,3	-41,1	-42,5	-32,9	-48,3	-62	-72,8	-88,6	-65,5	-69,7	-80,6	-81,6	-90,8	-92,6	-74,6	-92
14.11.2020	-102,5	-69,9	-6,6	14	15,9	20,5	43,6	112,9	106,9	129,1	156,3	133,1	194,5	190	189,3	171,3	158,8	140,9	119,8	74,4	85,1	88,2	105,3	31,5
15.11.2020	-9,1	0,2	111,3	132	133,3	119,9	111,9	91,7	53,1	37	33	47,7	70,5	82,1	50,1	28,7	55,3	11,4	25	22,3	31,1	48,1	61,9	41,3
16.11.2020	-63,8	0,6	0,5	0	0,4	0,5	57	22,3	42,6	64,1	47,9	42,1	41,3	51	24,8	69,1	65,4	47,3	46,6	44,8	96,4	107,6	-72,9	
17.11.2020	-68,4	-24,3	-18	-14,4	-8,7	-19,4	12,9	145,6	128,5	104,8	1,1	0,4	20,6	31,1	78,5	39,5	11	54,4	11	49	111,4	68,1	85,9	-87,9
18.11.2020	-59,2	-29,9	-26,9	-26,3	-22,3	-26,5	-25,9	253	27,7	32,9	33	64,4	117,1	173	145,1	83,1	25,8	-14	-32,3	32,7	151	252	252,6	-11,5
19.11.2020	-73	2,4	2,1	0,4	0,4	0,4	2,8	44,8	0,5	31,6	27	40,7	46,3	33,5	38,5	38,2	31,5	19,9	26,9	24,9	55,7			

Заявки.

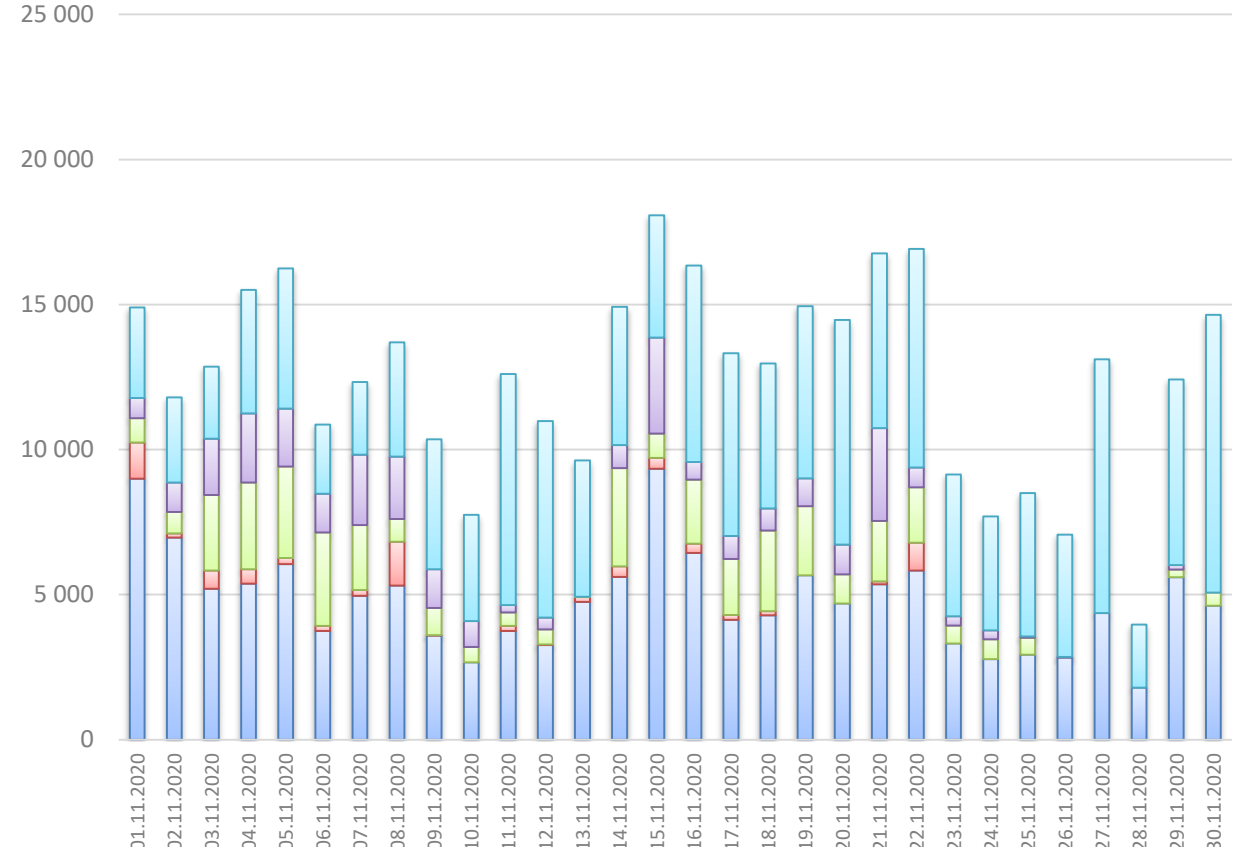
Обсяги заявок на продаж на РДН, з градацією за ціною у листопаді 2020, МВт.год

Обсяги заявок на продаж РДН (ОЕС України)



- Обсяг за ціною заявки ≤959,12
- Обсяг за ціною заявки >959,12 та ≤1228,94
- Обсяг за ціною заявки >1228,94 та ≤1600
- Обсяг за ціною заявки >1600 та ≤1800
- Обсяг за ціною заявки >1800 та ≤2048,23

Обсяги заявок на продаж РДН (Бурштинський острів)



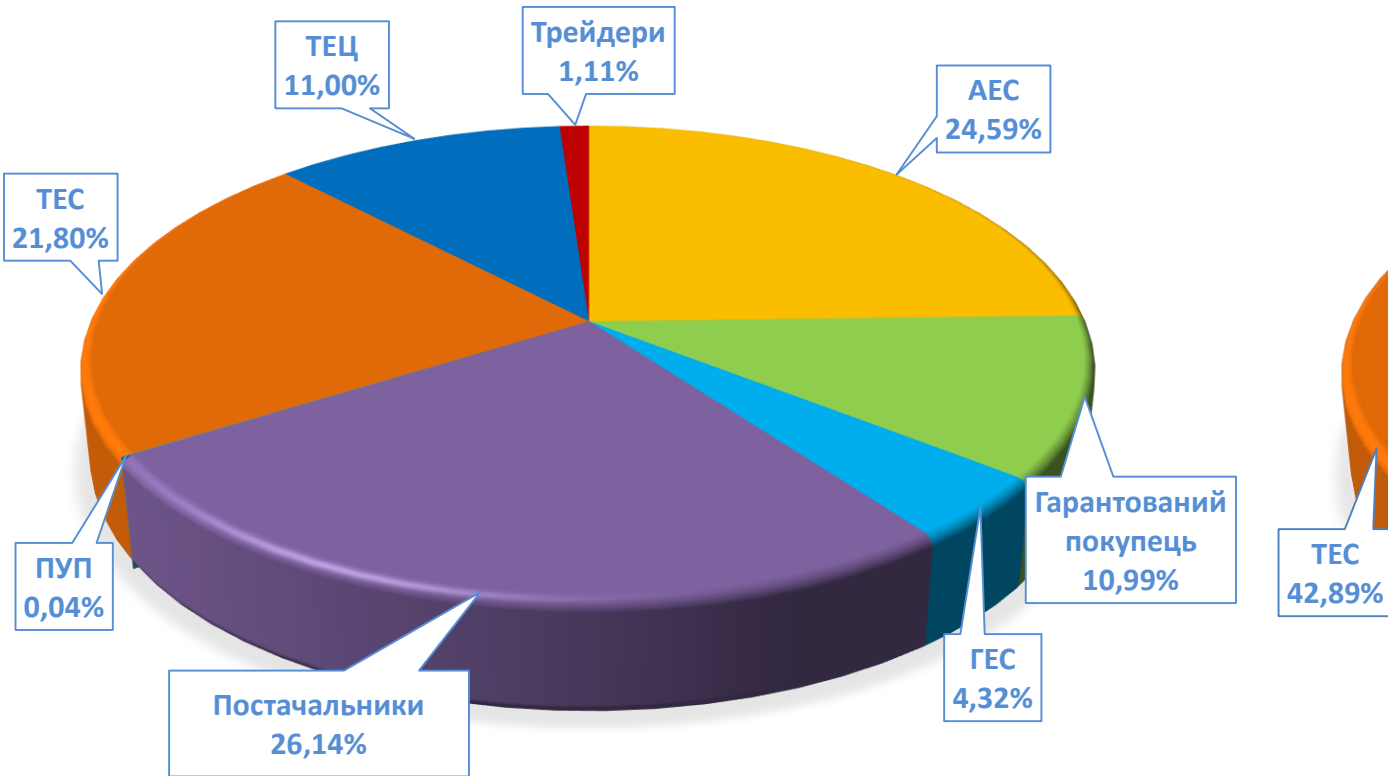
- Обсяг за ціною заявки ≤959,12
- Обсяг за ціною заявки >959,12 та ≤1228,94
- Обсяг за ціною заявки >1228,94 та ≤1600
- Обсяг за ціною заявки >1600 та ≤1800
- Обсяг за ціною заявки >1800 та ≤2048,23

* - Усі ціни наведені в грн/МВт.год (без ПДВ)

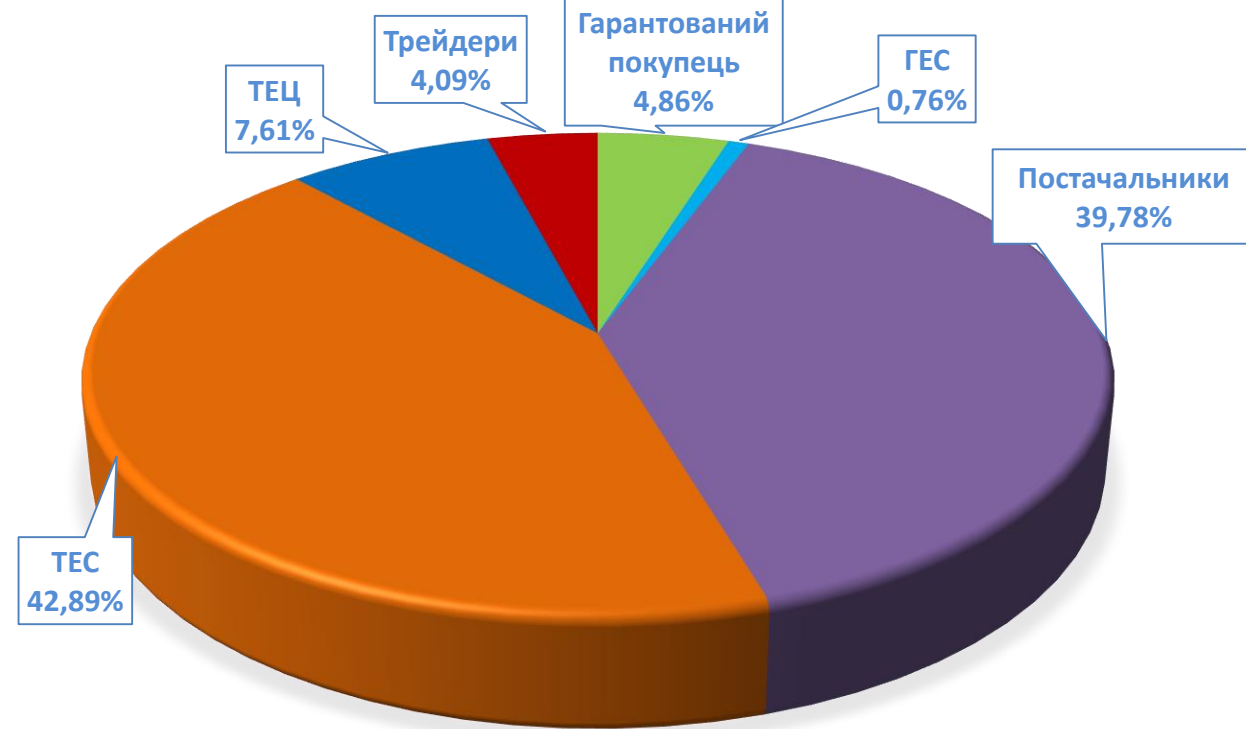
Заявки.

Структура заявок на продаж на РДН у листопаді 2020, %

СТРУКТУРА ЗАЯВОК НА ПРОДАЖ НА РДН
(ОЕС УКРАЇНИ),%*



СТРУКТУРА ЗАЯВОК НА ПРОДАЖ НА РДН
(БУРШТИНСЬКИЙ ОСТРІВ),%*



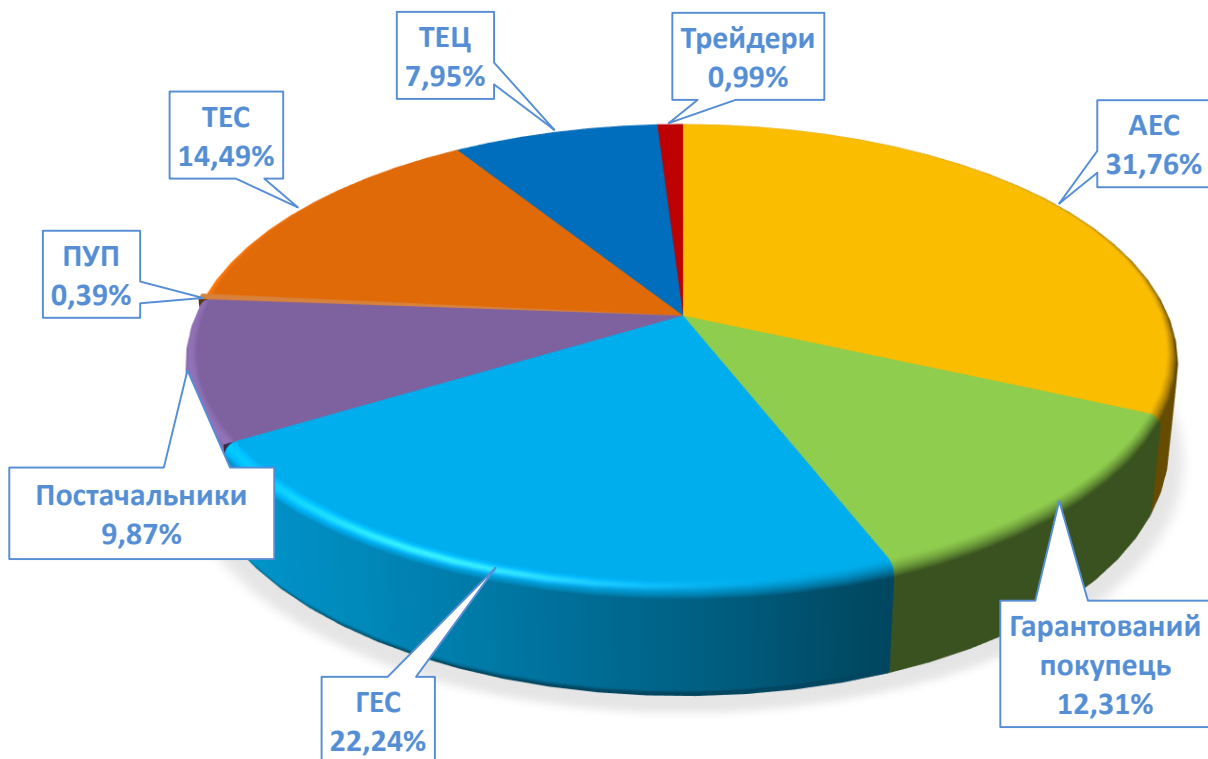
Структура обсягів за видами виробництва електроенергії показана орієнтовно, оскільки учасниками ринку є суб'єкти господарювання, а не окремі генеруючі установки, і при купівлі-продажу електричної енергії на РДН/ВДР фіксація точок відпуску/відбору відповідного обсягу електроенергії не відбувається. За таких умов, походження електроенергії, що продається на РДН та ВДР ДП «Оператор ринку» невідомо.

*За рахунок округлень до 2 знаків після коми сума відсотків може відрізнятись від 100%.

Заявки.

Структура заявок на продаж на ВДР у листопаді 2020, %

СТРУКТУРА ЗАЯВОК НА ПРОДАЖ НА ВДР
(ОЕС УКРАЇНИ),%*



СТРУКТУРА ЗАЯВОК НА ПРОДАЖ НА ВДР
(БУРШТИНСЬКИЙ ОСТРІВ),%*



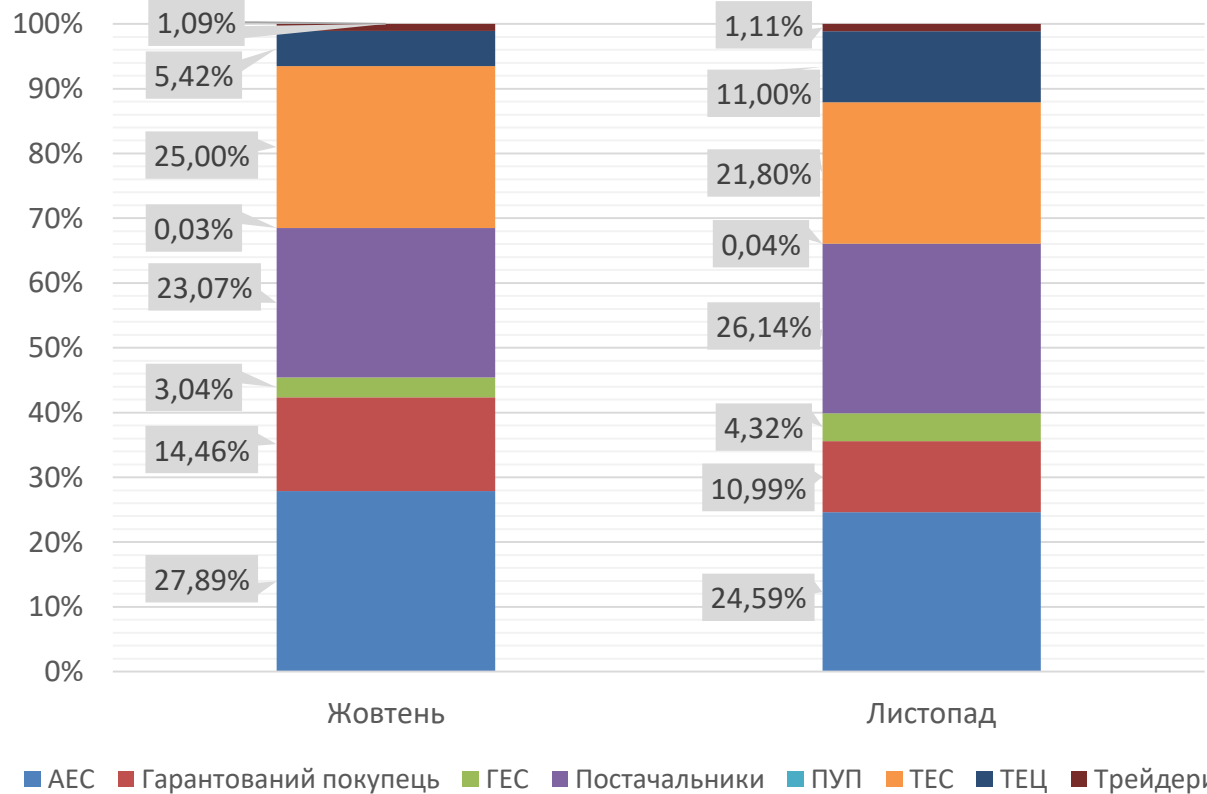
Структура обсягів за видами виробництва електроенергії показана орієнтовно, оскільки учасниками ринку є суб'єкти господарювання, а не окремі генеруючі установки, і при купівлі-продажу електричної енергії на РДН/ВДР фіксація точок відпуску/відбору відповідного обсягу електроенергії не відбувається. За таких умов, походження електроенергії, що продається на РДН та ВДР ДП «Оператор ринку» невідомо.

*За рахунок округлень до 2 знаків після коми сума відсотків може відрізнятись від 100%.

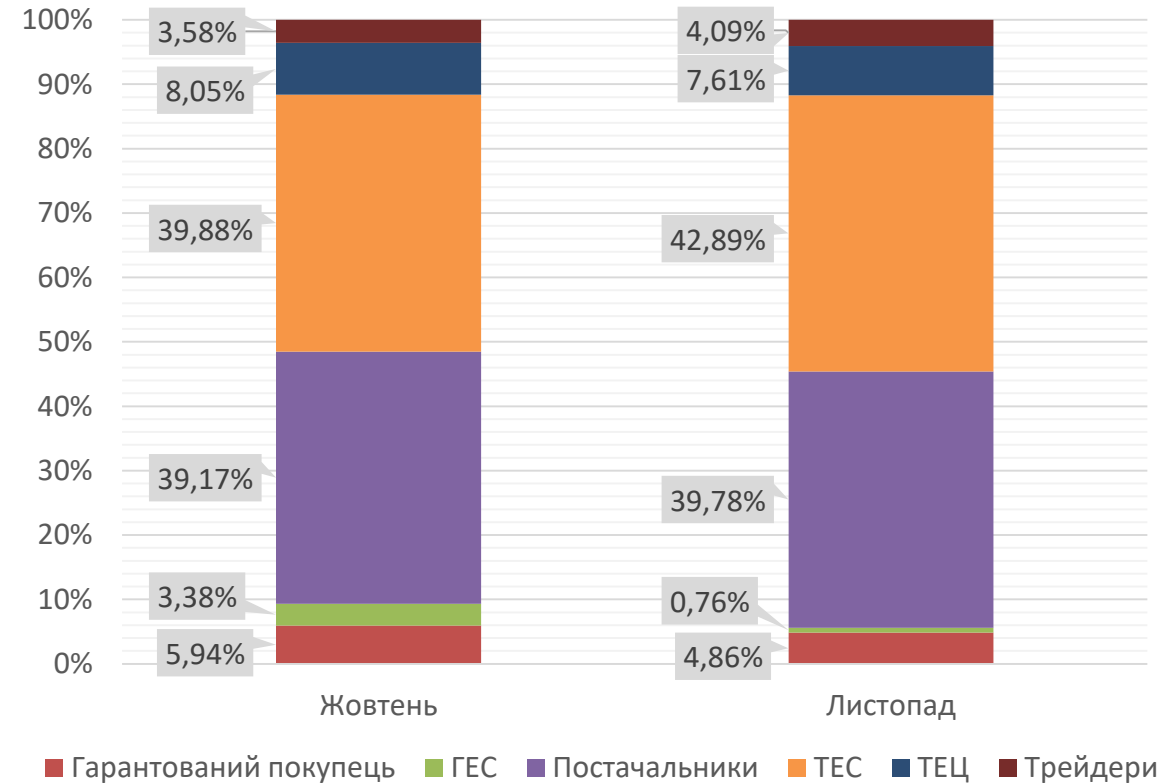
Заявки.

Порівняння структури заявок на продаж на РДН, %

Структура заявок на продаж на РДН
(ОЕС України), %*



Структура заявок на продаж на РДН
(Бурштинський острів), %*



Структура обсягів за видами виробництва електроенергії показана орієнтовно, оскільки учасниками ринку є суб'єкти господарювання, а не окремі генеруючі установки, і при купівлі-продажу електричної енергії на РДН/ВДР фіксація точок відпуску/відбору відповідного обсягу електроенергії не відбувається. За таких умов, походження електроенергії, що продається на РДН та ВДР ДП «Оператор ринку» невідомо.

*За рахунок округлень до 2 знаків після коми сума відсотків може відрізнятись від 100%.

Заявки.

Порівняння структури заявок на продаж на РДН.

У листопаді 2020 на РДН в торговій зоні «ОЕС України» у більшості днів спостерігався профіцит пропозицій на продаж електричної енергії, але в деякі дні дефіцитними були пікові години. Окрім того, іноді залишались неакцептованими лише профільовані блочні заявки на продаж електроенергії, які подавались за максимальними цінами. На ВДР в години максимального навантаження спостерігався дефіцит пропозицій на продаж електроенергії, а також в декількох днях спостерігався дефіцит майже протягом доби.

В торговій зоні «Острів Бурштинської ТЕС» на РДН та ВДР спостерігався дефіцит пропозицій на продаж переважно в нічні години доби та в декількох днях протягом доби.

У листопаді 2020 на РДН в торговій зоні «ОЕС України» загальний обсяг заявок на продаж електричної енергії зменшився на 20,86% в порівнянні з жовтнем 2020.

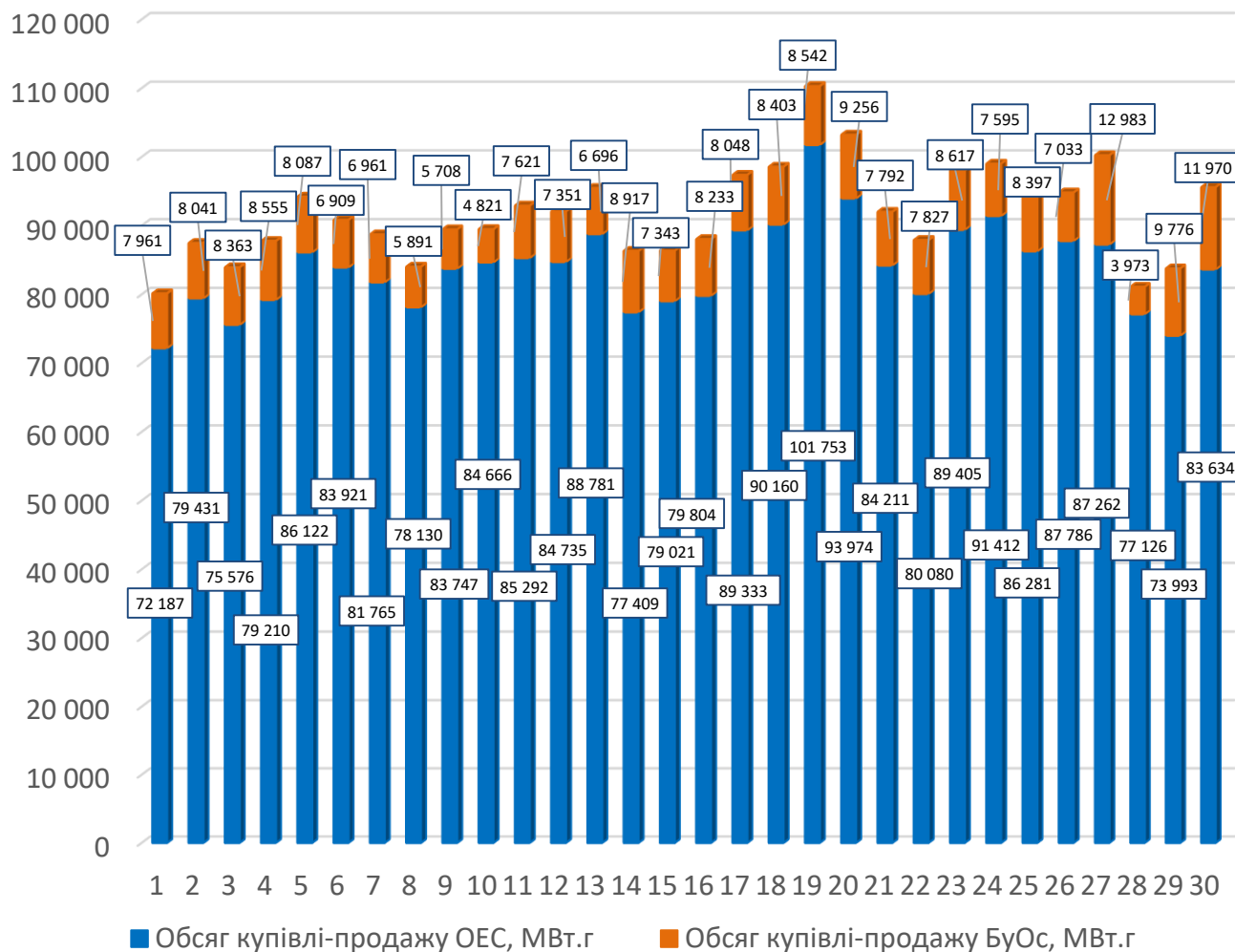
При цьому частка заявленого обсягу на продаж АЕС зменшилась на 3,3%, ТЕС – на 3,2%, Гарантованого покупця – на 3,47%. Частка заявленого обсягу продажу ГЕС збільшилась на 1,28%, Постачальників – на 3,07%, ТЕЦ – на 5,58%. Частка заявленого обсягу продажу Трейдерами майже не змінилась.

В торговій зоні Бурштинського острова обсяг заявок на продаж зменшився на 2,74%. Частка заявленого обсягу на продаж ГЕС у листопаді 2020 зменшилась на 2,6%, Гарантованого покупця – на 1,1%, ТЕЦ – на 0,4%. Частка заявленого обсягу продажу ТЕС збільшилась на 3%, Трейдерів – на 0,5%, Постачальників – на 0,6%.

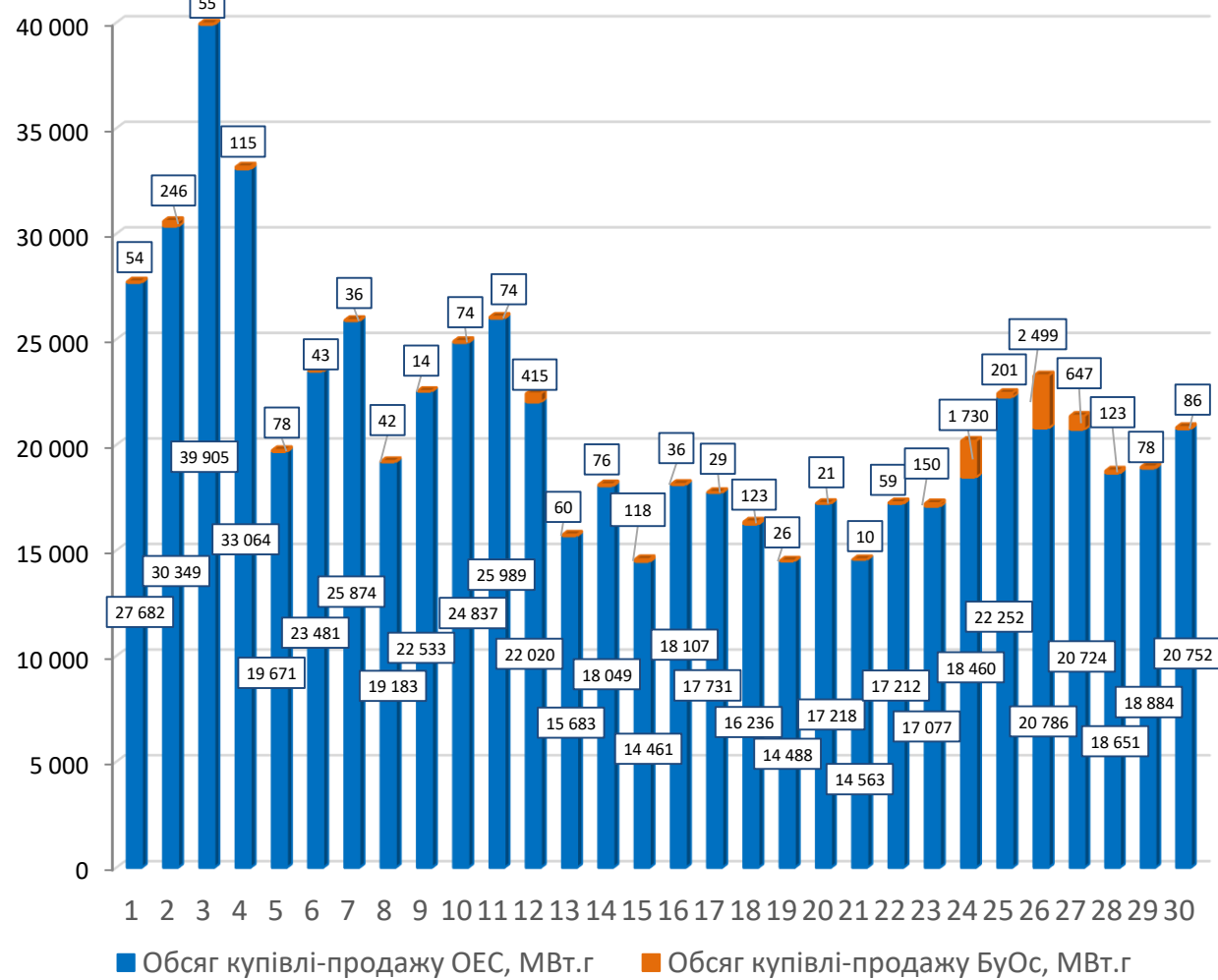
Обсяги.

Обсяги торгів, які були акцептовані у листопаді 2020

Обсяги купівлі-продажу на РДН



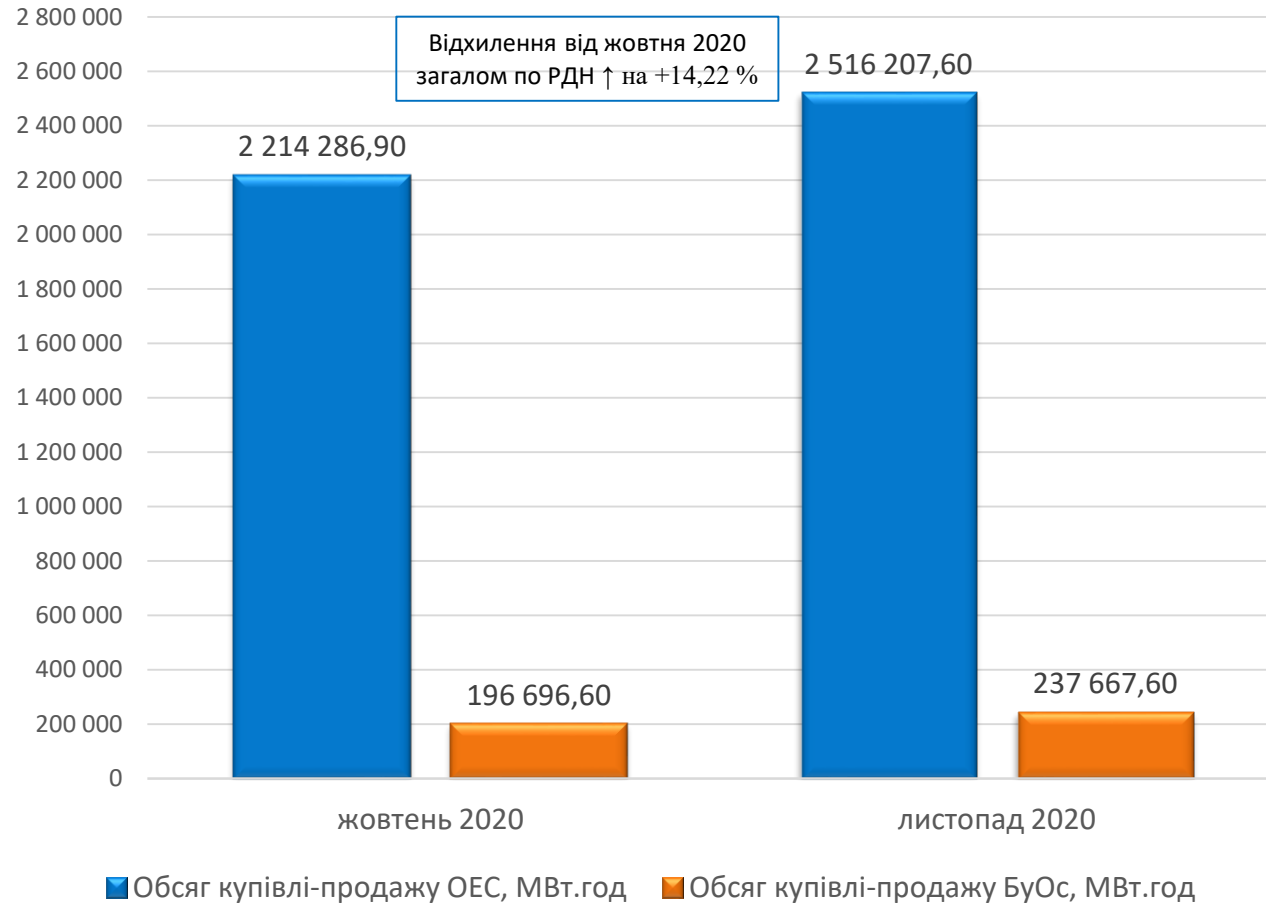
Обсяги купівлі-продажу на ВДР



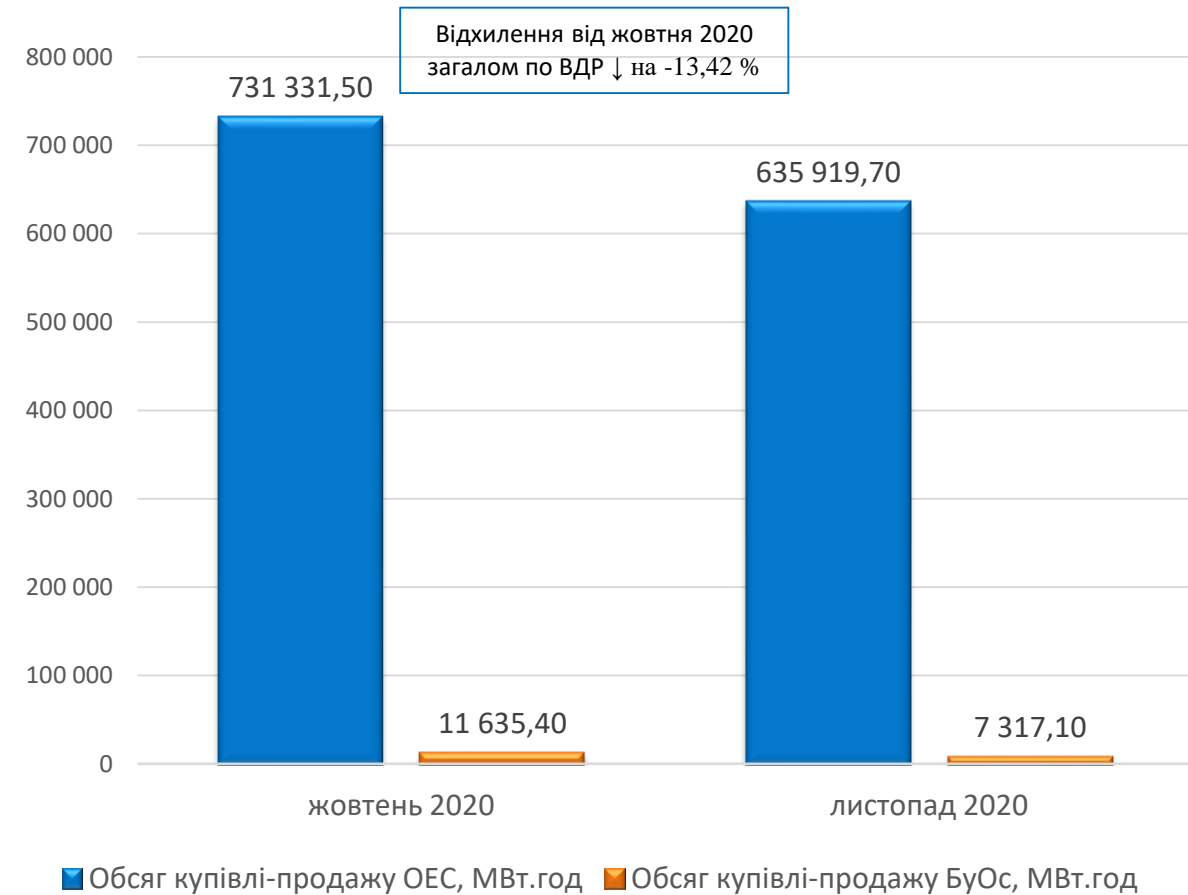
Обсяги.

Порівняння обсягів купівлі-продажу електроенергії за жовтень та листопад 2020 року

Обсяг купівлі-продажу на РДН за жовтень та листопад 2020



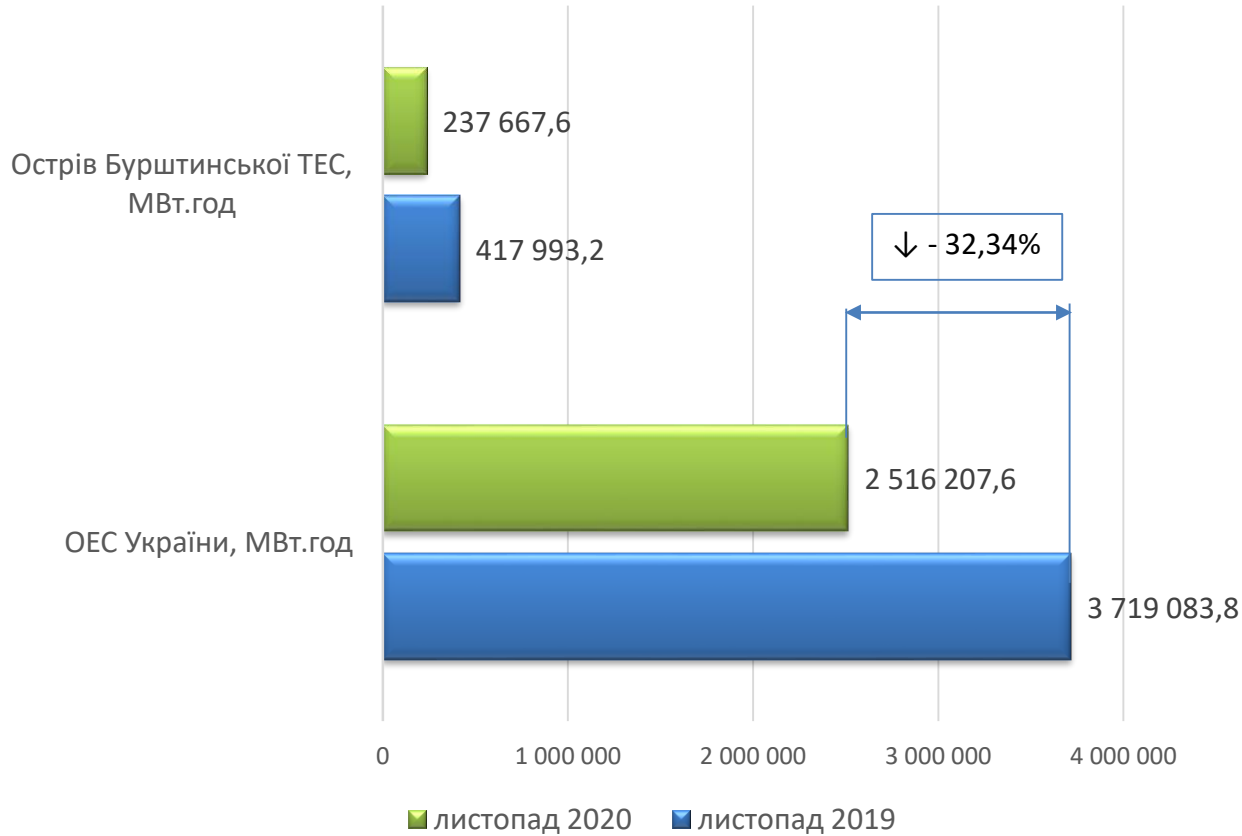
Обсяг купівлі-продажу на ВДР за жовтень та листопад 2020



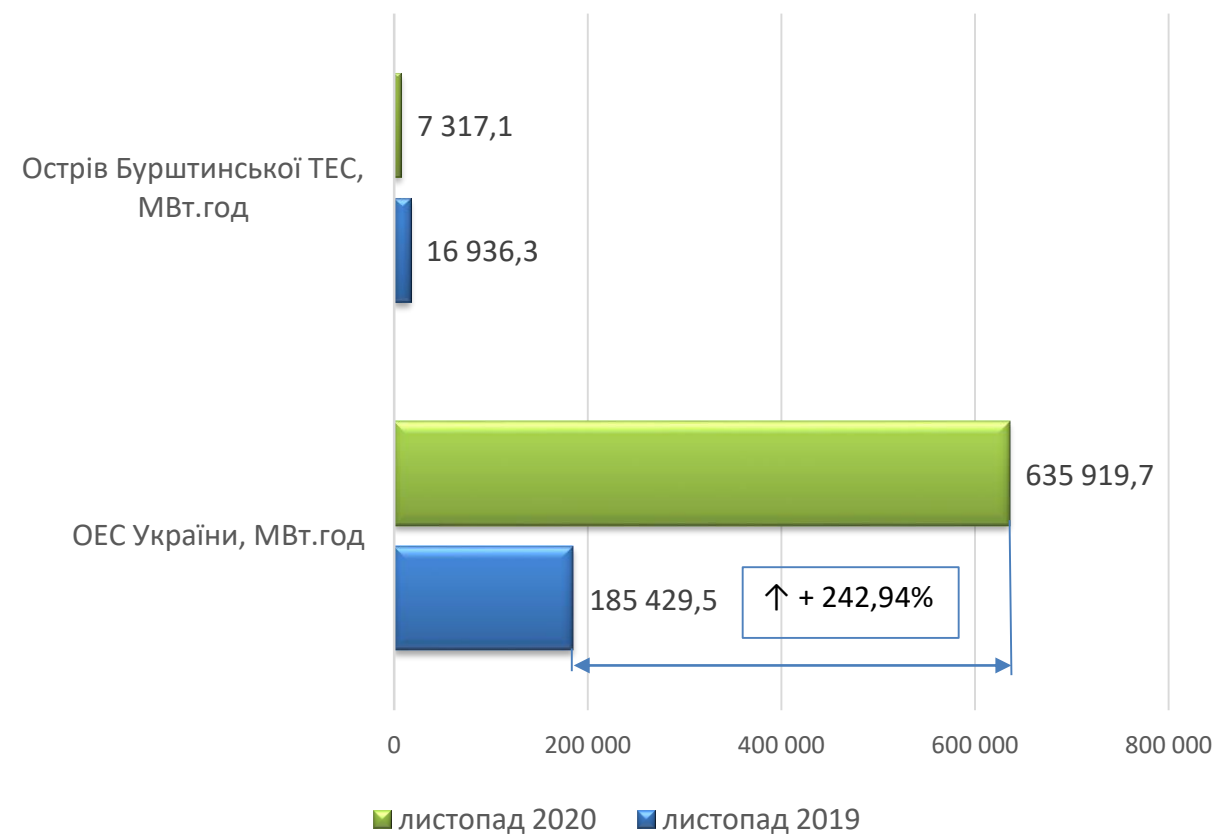
Обсяги.

Порівняння обсягів купівлі-продажу електроенергії за листопад 2019 року та листопад 2020 року

Обсяг купівлі-продажу на РДН за листопад 2019 та листопад 2020



Обсяг купівлі-продажу на ВДР за листопад 2019 та листопад 2020



Обсяги.

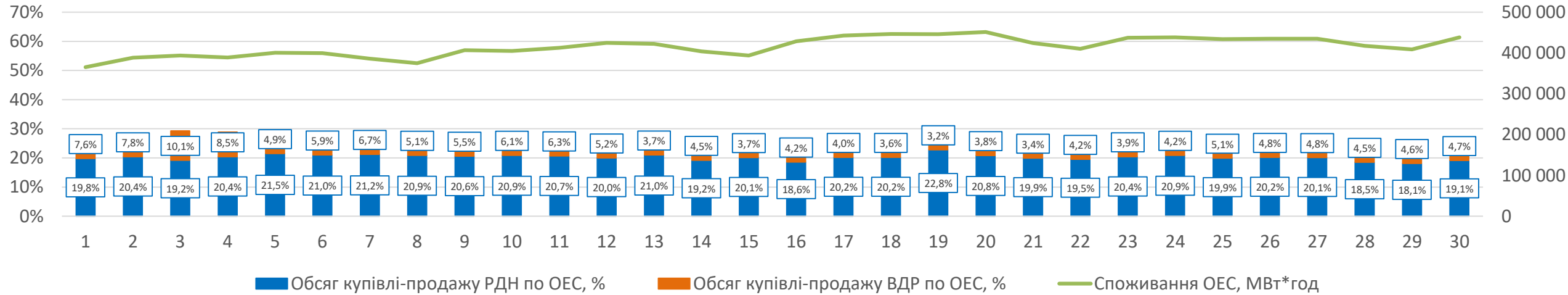
Обсяги торгів, які були акцептовані у листопаді 2020.

У листопаді 2020 року загальний обсяг купівлі-продажу електричної енергії на РДН та ВДР складає 3 397,11 ГВт.год., що більше на 7,71% ніж у жовтні 2020. Обсяг купівлі-продажу електричної енергії на РДН у листопаді – 2 753,88 ГВт.год. Це на 14,22% більше, ніж у жовтні 2020 року, та в порівнянні з листопадом 2019 року, обсяг торгів на РДН зменшився на 33,43%. Зміна обсягів купівлі-продажу електричної енергії по окремих торгових зонах у листопаді 2020, порівняно з жовтнем, виглядають наступним чином: на РДН в торговій зоні «ОЕС України» - 2 516,21 ГВт.год., що більше на 13,64%; в торговій зоні «Острів Бурштинської ТЕС» - 237,67 ГВт.год, що більше на 20,83%; на ВДР в торговій зоні «ОЕС України» - 635,92 ГВт.год., що менше на 13,05%. В торговій зоні «Острів Бурштинської ТЕС» – 7,32 ГВт.год., що менше на 37,11%. Загалом обсяг торгів на ВДР у листопаді 2020 зменшився на 13,42% та складає – 643,24 ГВт.год., що на 217,86% більше, ніж у листопаді 2019 року.

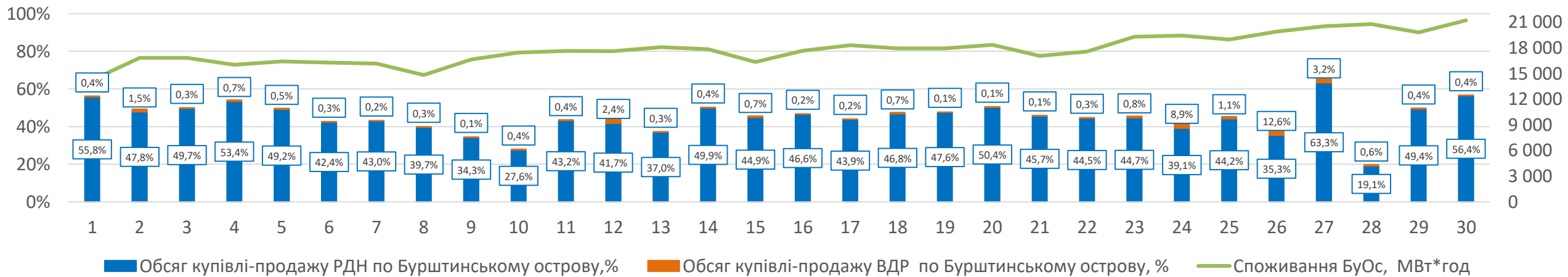
Обсяги торгів на РДН та ВДР склали 25,3% від споживання по ОЕС України. В Бурштинському острові обсяг торгів на РДН та ВДР складає 45,86% від споживання в Бурштинському острові. Загалом по Україні - 26,15%.

Обсяги. Обсяги купівлі-продажу електроенергії на РДН та ВДР відносно споживання у листопаді 2020

ОБСЯГИ КУПІВЛІ-ПРОДАЖУ ЕЛЕКТРОЕНЕРГІЇ НА РДН ТА ВДР ВІДНОСНО СПОЖИВАННЯ ПО ОЕС УКРАЇНИ



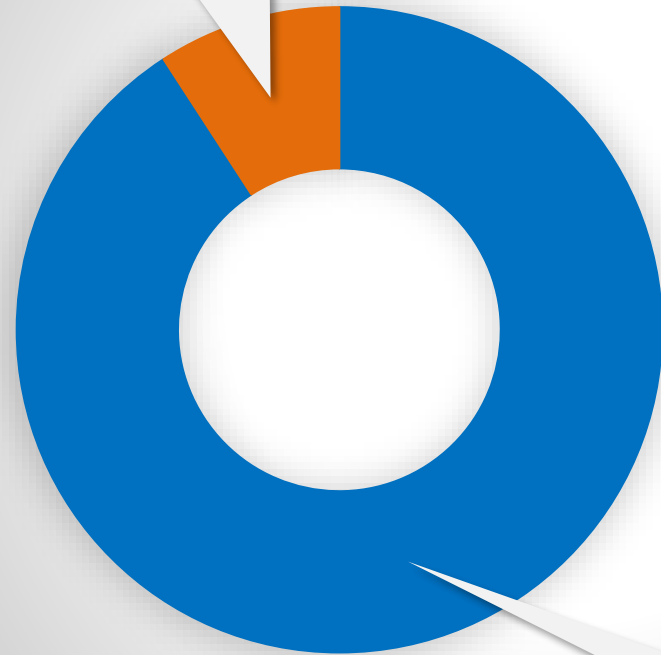
ОБСЯГИ КУПІВЛІ-ПРОДАЖУ ЕЛЕКТРОЕНЕРГІЇ НА РДН ТА ВДР ВІДНОСНО СПОЖИВАННЯ ПО БУРШТИНСЬКОМУ ОСТРОВУ



Вартісні показники за листопад 2020

Вартість купленої-проданої електроенергії на РДН

465 815,81 тис.грн;
9%



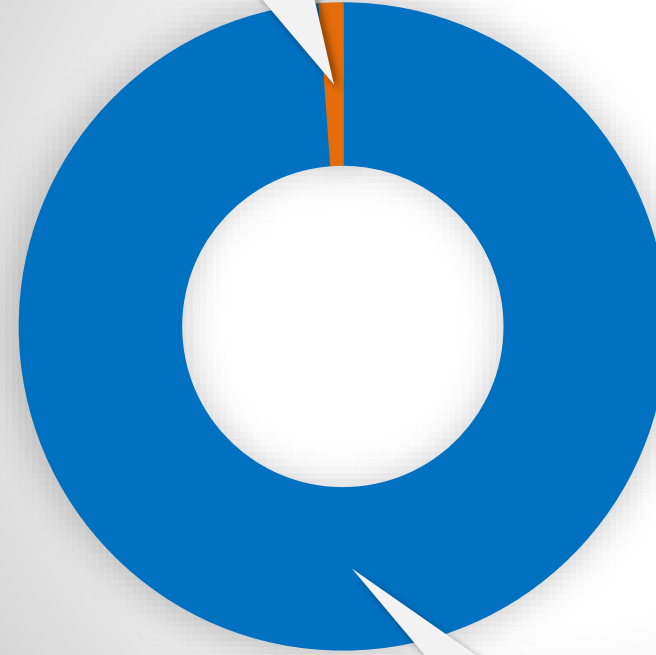
Загалом по РДН
5 076 779,22 тис.грн
(з ПДВ)

- Вартість РДН (ОЕС України), тис. грн (з ПДВ)
- Вартість РДН (БуОс), тис. грн (з ПДВ)

4 610 963,41 тис.грн;
91%

Вартість купленої-проданої електроенергії на ВДР

13 621,04 тис.грн;
1%



Загалом по ВДР
1 177 529,45 тис.грн
(з ПДВ)

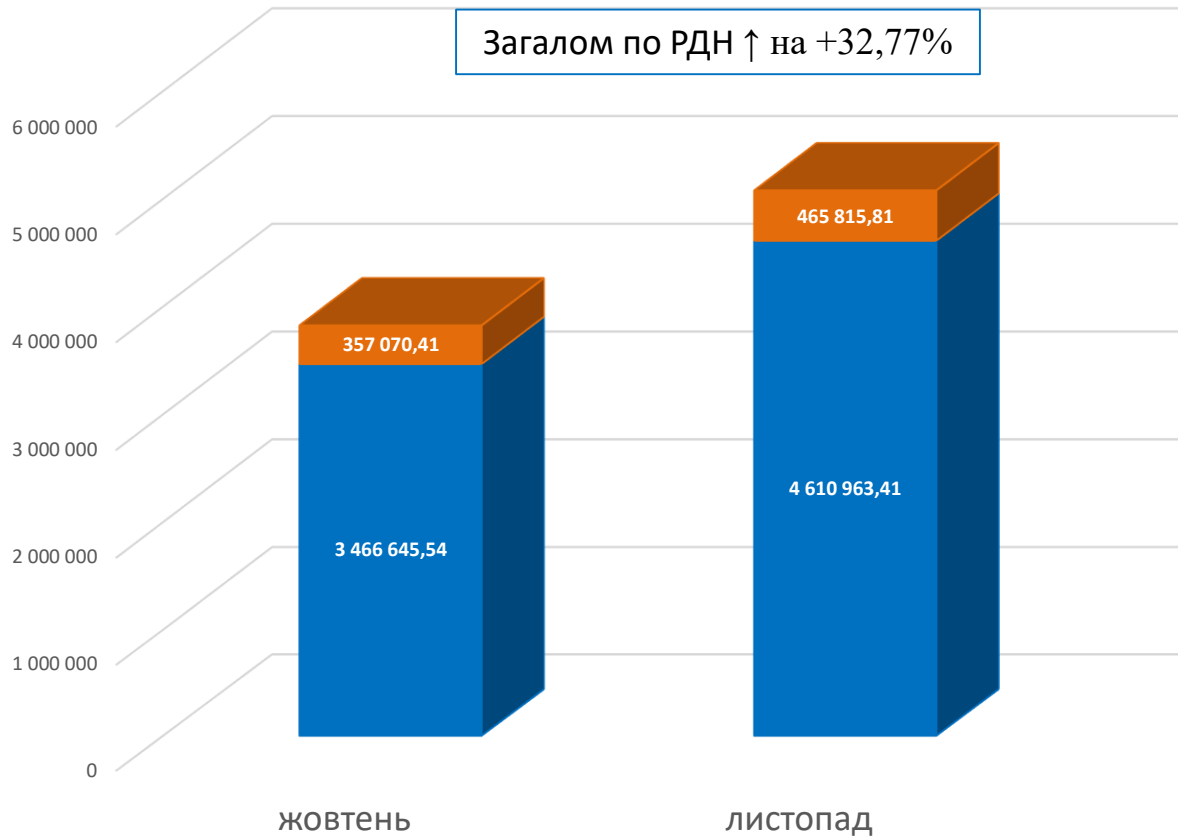
- Вартість ВДР (ОЕС України), тис. грн (з ПДВ)
- Вартість ВДР (БуОс), тис. грн (з ПДВ)

1 163 908,41
тис.грн; 99%

Порівняння вартості купівлі-продажу електроенергії за жовтень та листопад 2020

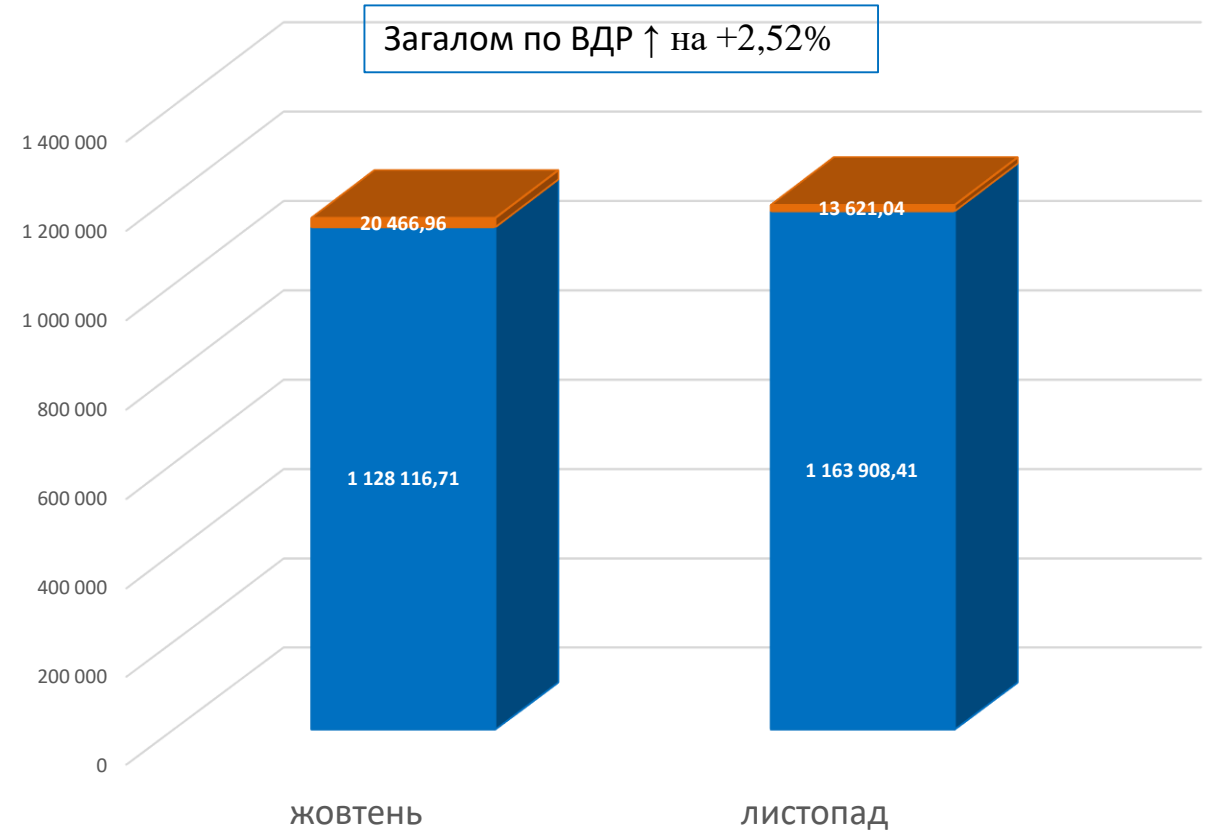
ВАРТІСТЬ КУПЛЕНОЇ-ПРОДАНОЇ ЕЛЕКТРОЕНЕРГІЇ НА РДН

Загалом по РДН ↑ на +32,77%



ВАРТІСТЬ КУПЛЕНОЇ-ПРОДАНОЇ ЕЛЕКТРОЕНЕРГІЇ НА ВДР

Загалом по ВДР ↑ на +2,52%



■ Вартість РДН (БуОс), тис. грн (з ПДВ) ■ Вартість РДН (ОЕС України), тис. грн (з ПДВ)

■ Вартість ВДР (БуОс), тис. грн (з ПДВ) ■ Вартість ВДР (ОЕС України), тис. грн (з ПДВ)

Вартісні показники за листопад 2020

У листопаді 2020 загальна вартість купленої-проданої електроенергії на РДН складає 5 076,78 млн.грн (з ПДВ). З них 91% по ОЕС України – 4 610,96 млн.грн (з ПДВ) та 9% по острову Бурштинської ТЕС – 465,82 млн.грн (з ПДВ).

По ВДР загальна вартість – 1 177,53 млн.грн (з ПДВ). З них 99% по ОЕС України – 1 163,91 млн.грн (з ПДВ) та 1% по Бурштинському острову – 13,62 млн.грн (з ПДВ).

Вартість купленої-проданої електроенергії на РДН у листопаді 2020 більша, ніж у жовтні на 32,77%. У жовтні 2020 вартість купленої-проданої електроенергії на РДН складала 3 823,72 млн.грн. (з ПДВ).

На ВДР вартість купленої-проданої електроенергії у листопаді 2020 вища на 2,52% та складає 1 177,53 млн.грн (з ПДВ) проти 1 148,58 млн.грн. (з ПДВ) у жовтні 2020.

Обсяги.

Структура обсягів продажу на РДН у листопаді 2020, %

Структура обсягів продажу на РДН
(ОЕС України),%*



Структура обсягів продажу на РДН
(Бурштинський острів),%*



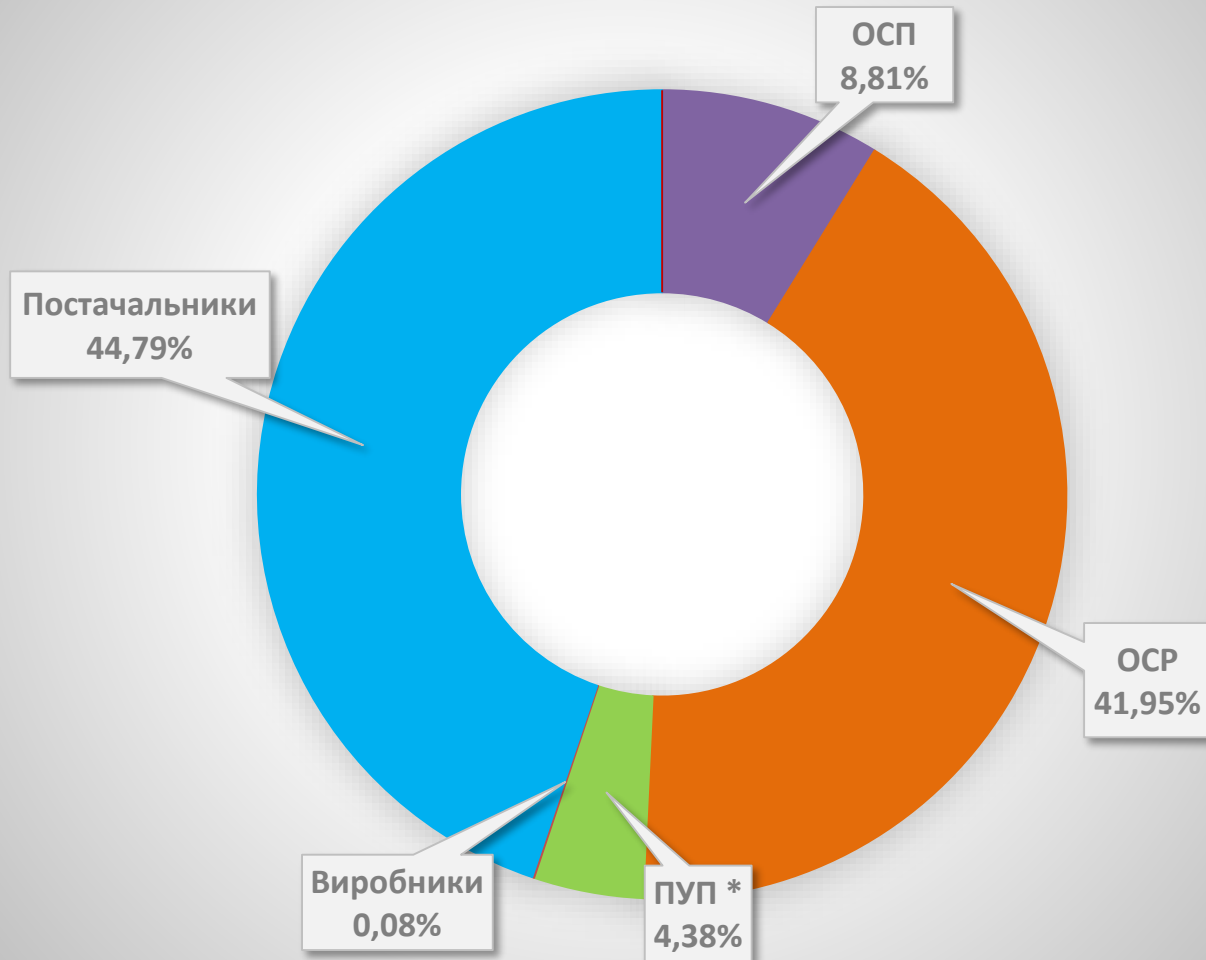
Структура обсягів за видами виробництва електроенергії показана орієнтовно, оскільки учасниками ринку є суб'єкти господарювання, а не окремі генеруючі установки, і при купівлі-продажу електричної енергії на РДН/ВДР фіксація точок відпуску/відбору відповідного обсягу електроенергії не відбувається. За таких умов, походження електроенергії, що продається на РДН та ВДР ДП «Оператор ринку» невідомо.

*За рахунок округлень до 2 знаків після коми сума відсотків може відрізнятись від 100%.

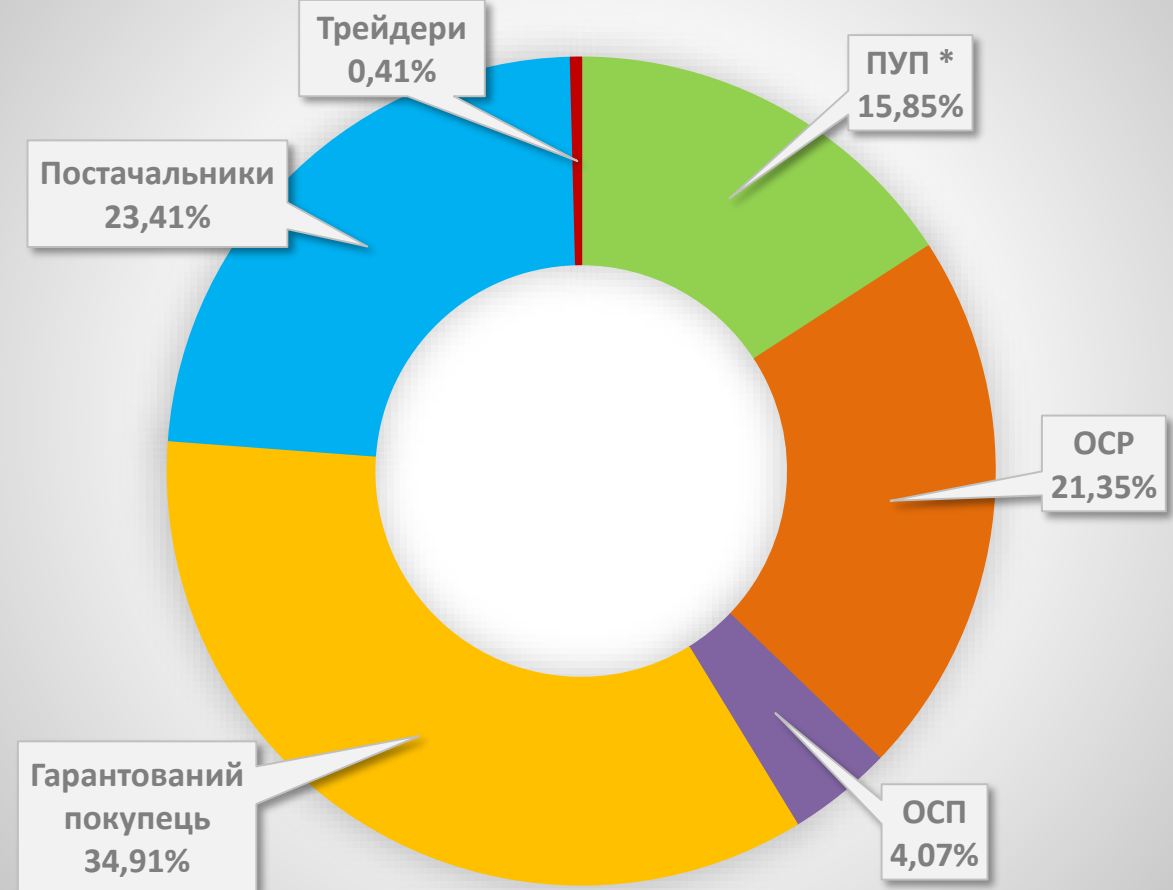
Обсяги.

Структура обсягів купівлі на РДН у листопаді 2020, %

Структура обсягів купівлі на РДН (ОЕС України),%**



Структура обсягів купівлі на РДН (Бурштинський острів),%**



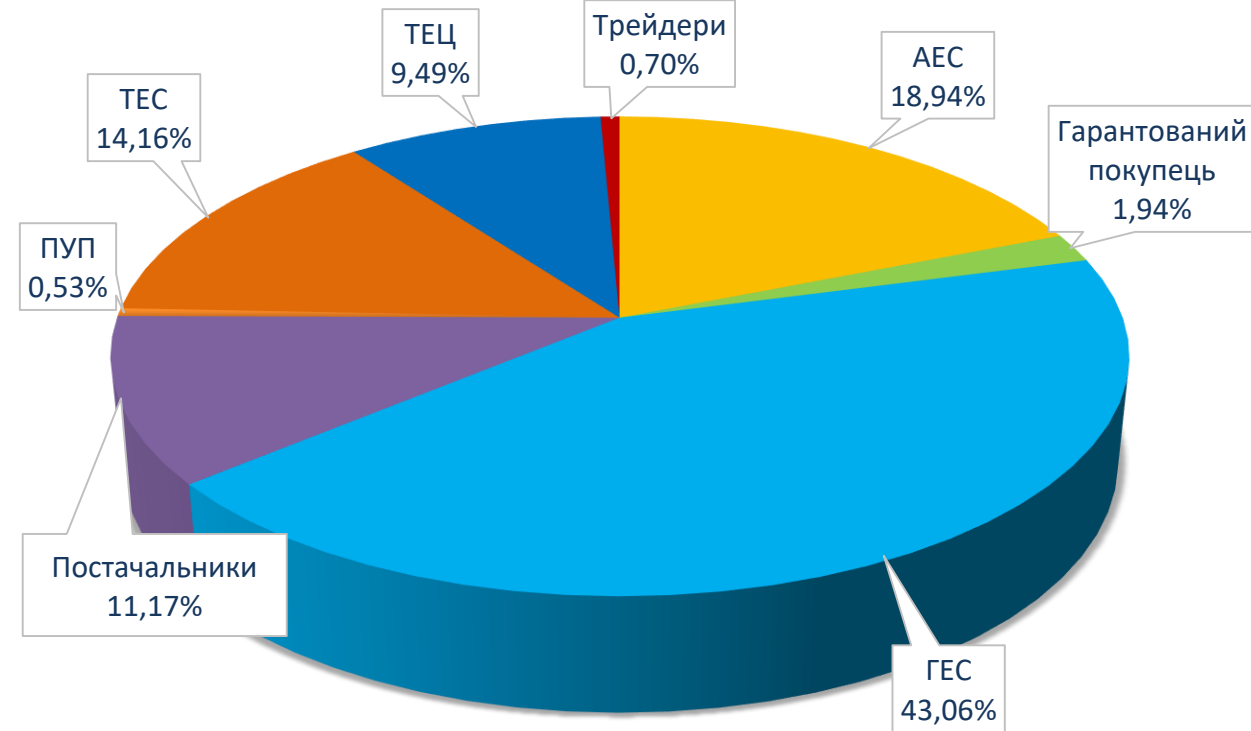
* Постачальники універсальних послуг здійснюють в т.ч. операції з купівлі електроенергії в якості електропостачальника.

**За рахунок округлень до 2 знаків після коми сума відсотків може відрізнятись від 100%.

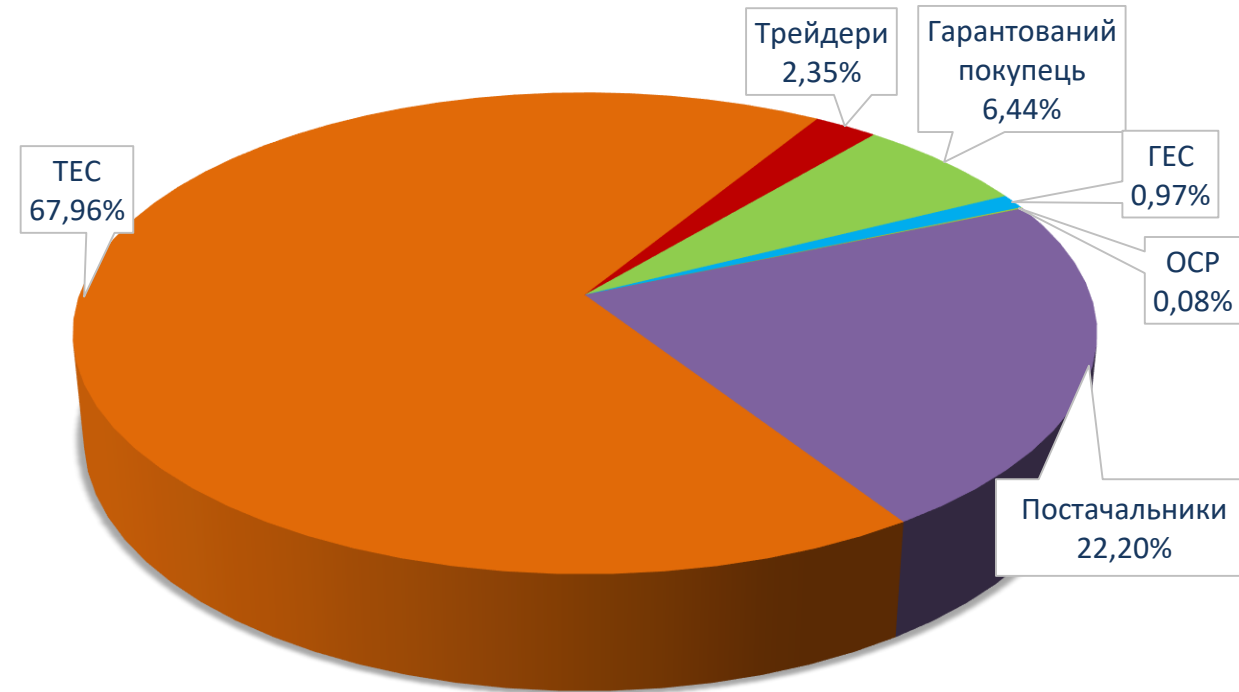
Обсяги.

Структура обсягів продажу на ВДР у листопаді 2020, %

Структура обсягів продажу на ВДР (ОЕС України), %*



Структура обсягів продажу на ВДР (Бурштинський острів), %*



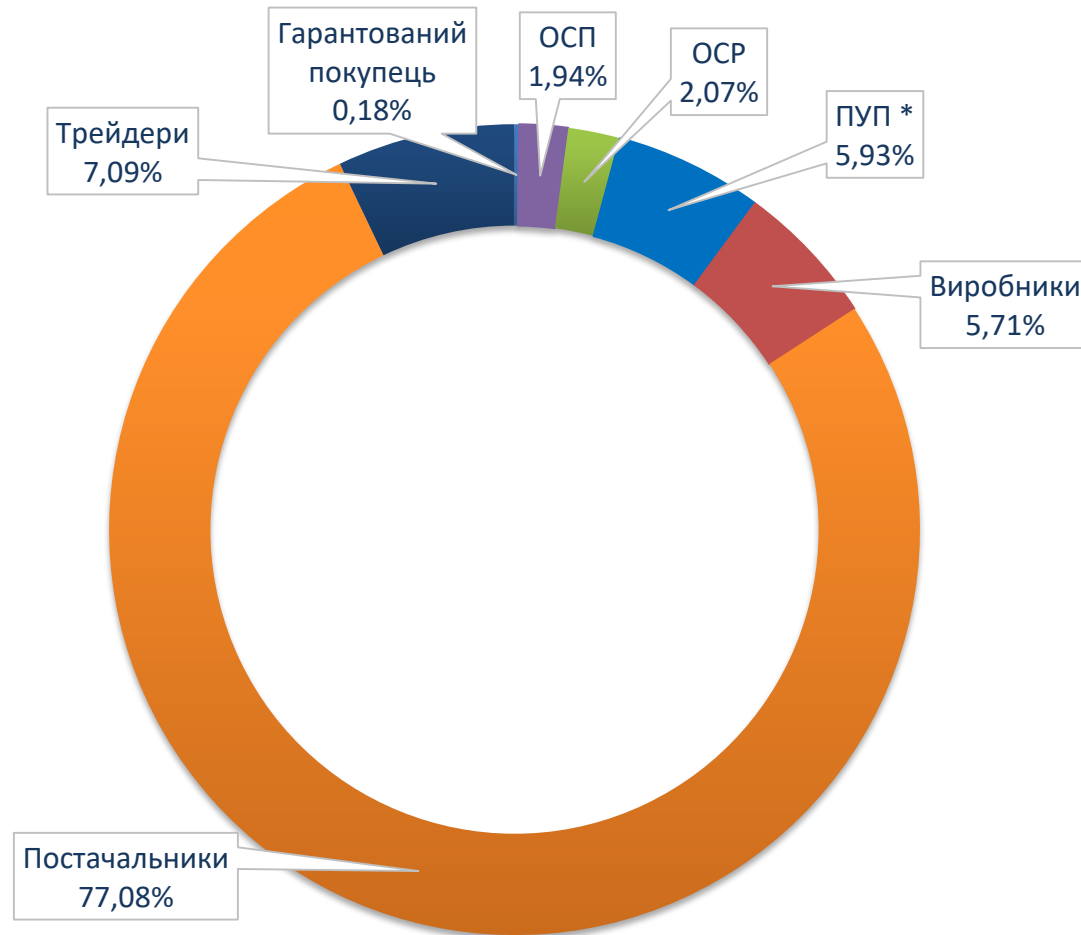
Структура обсягів за видами виробництва електроенергії показана орієнтовно, оскільки учасниками ринку є суб'єкти господарювання, а не окремі генеруючі установки, і при купівлі-продажу електричної енергії на РДН/ВДР фіксація точок відпуску/відбору відповідного обсягу електроенергії не відбувається. За таких умов, походження електроенергії, що продається на РДН та ВДР ДП «Оператор ринку» невідомо.

*За рахунок округлень до 2 знаків після коми сума відсотків може відрізнятись від 100%.

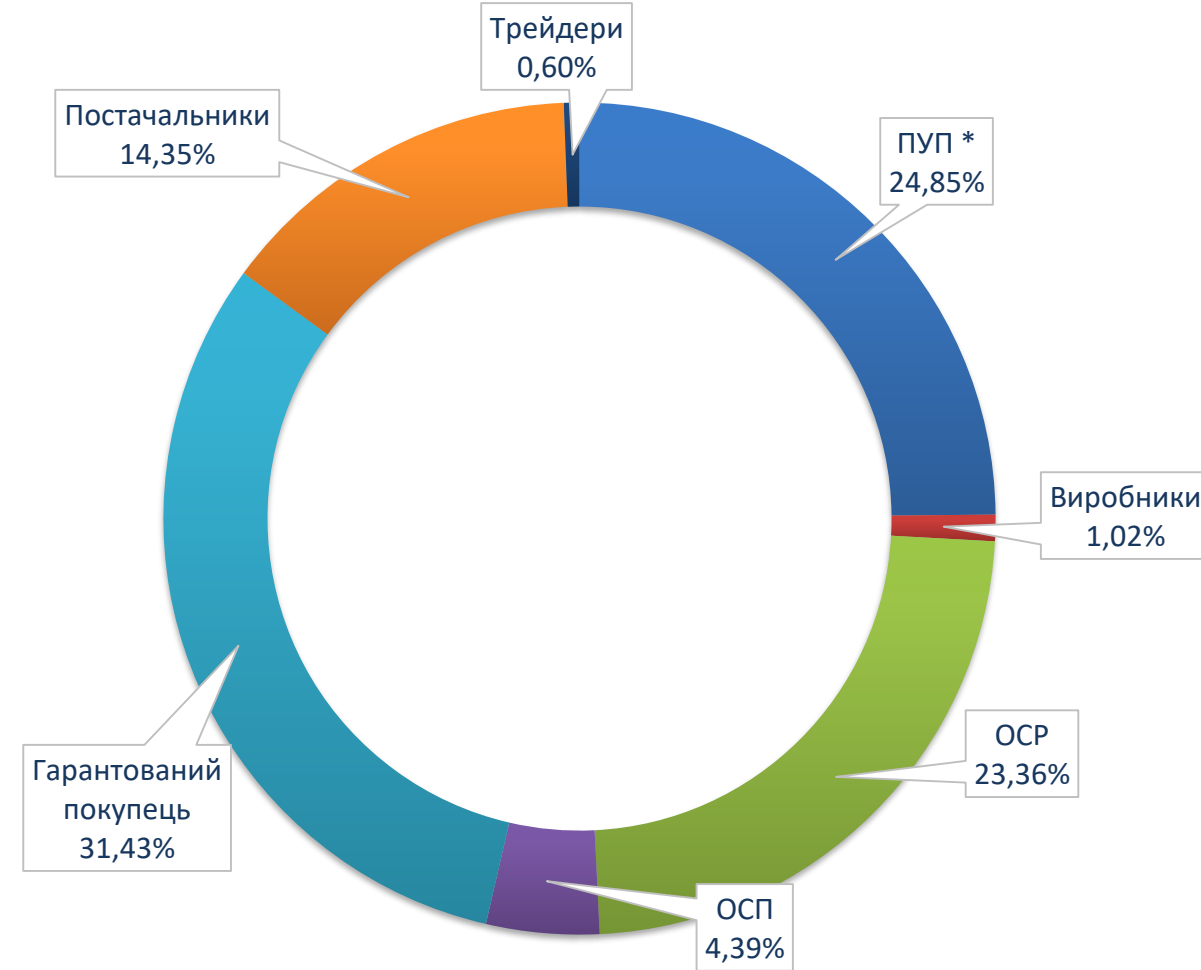
Обсяги.

Структура обсягів купівлі на ВДР у листопаді 2020, %

Структура обсягів купівлі на ВДР (ОЕС України),%**



Структура обсягів купівлі на ВДР (Бурштинський острів),%**



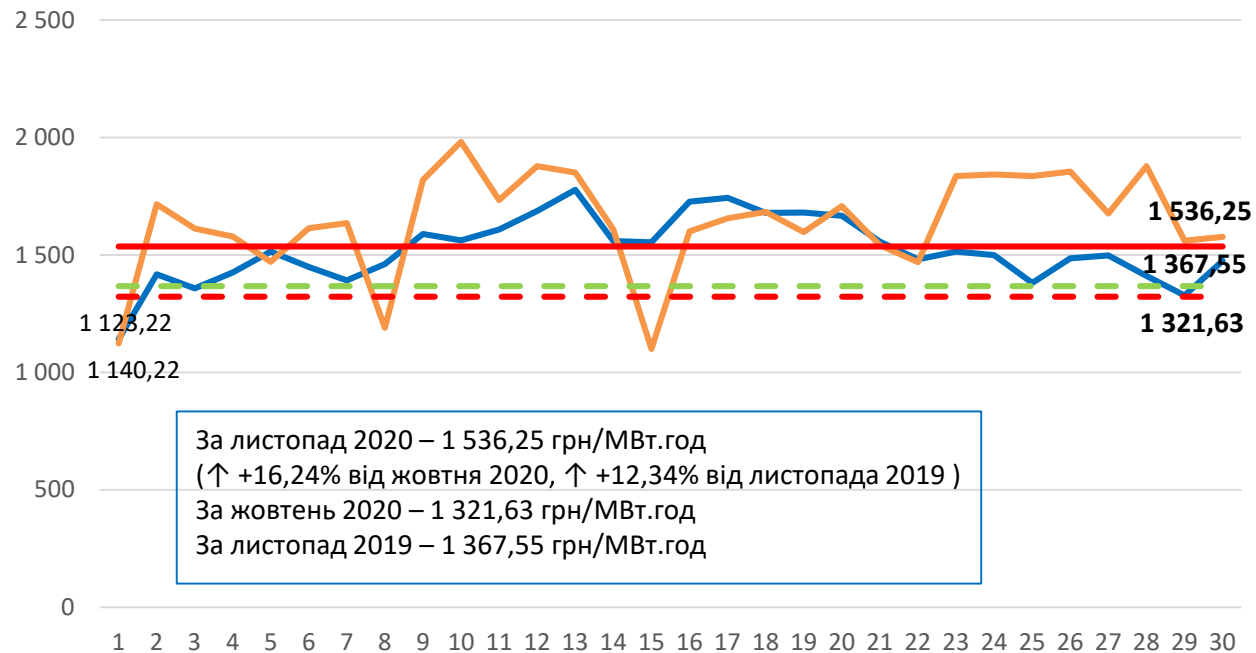
* Постачальники універсальних послуг здійснюють в т.ч. операції з купівлі електроенергії в якості електропостачальника.

**За рахунок округлень до 2 знаків після коми сума відсотків може відрізнятись від 100%.

Ціни.

Середньозважені ціни купівлі-продажу

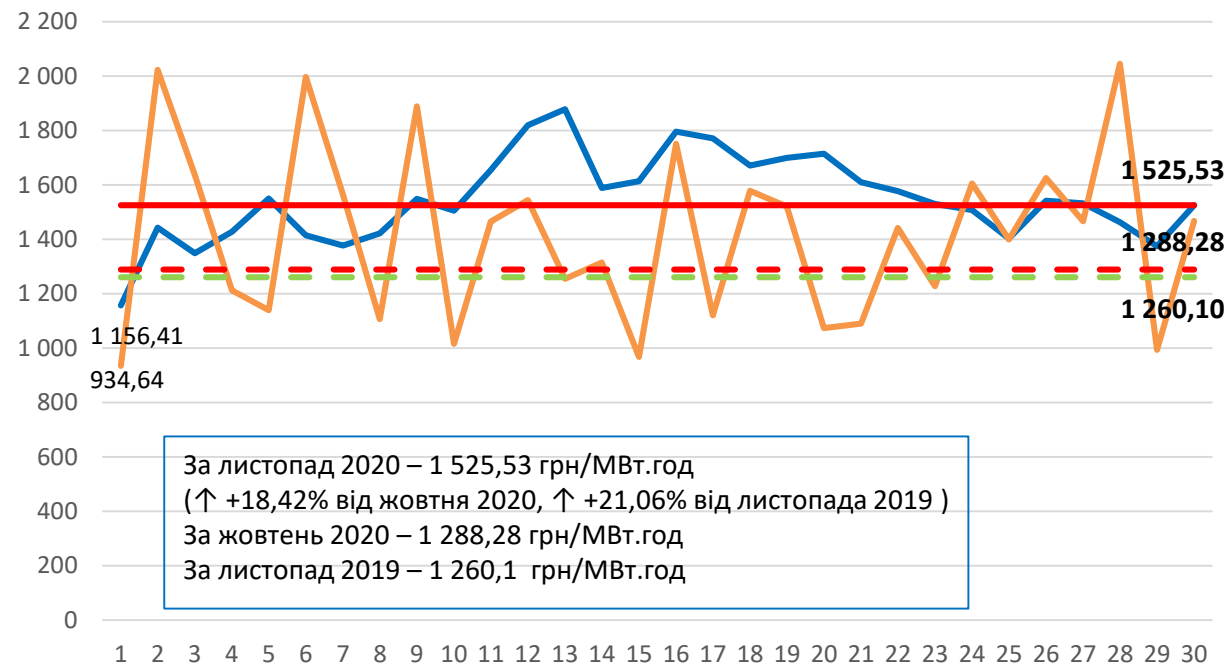
Середньозважені ціни* на РДН



За листопад 2020 – 1 536,25 грн/МВт.год
(↑ +16,24% від жовтня 2020, ↑ +12,34% від листопада 2019)
За жовтень 2020 – 1 321,63 грн/МВт.год
За листопад 2019 – 1 367,55 грн/МВт.год

- Середньозважена ціна ОЕС, грн/МВт.год
- Середньозважена ціна БуОс, грн/МВт.год
- Середньозважена ціна на РДН за листопад 2020, грн/МВт.год
- - Середньозважена ціна на РДН за жовтень 2020, грн/МВт.год
- - Середньозважена ціна на РДН за листопад 2019, грн/МВт.год

Середньозважені ціни* на ВДР



За листопад 2020 – 1 525,53 грн/МВт.год
(↑ +18,42% від жовтня 2020, ↑ +21,06% від листопада 2019)
За жовтень 2020 – 1 288,28 грн/МВт.год
За листопад 2019 – 1 260,1 грн/МВт.год

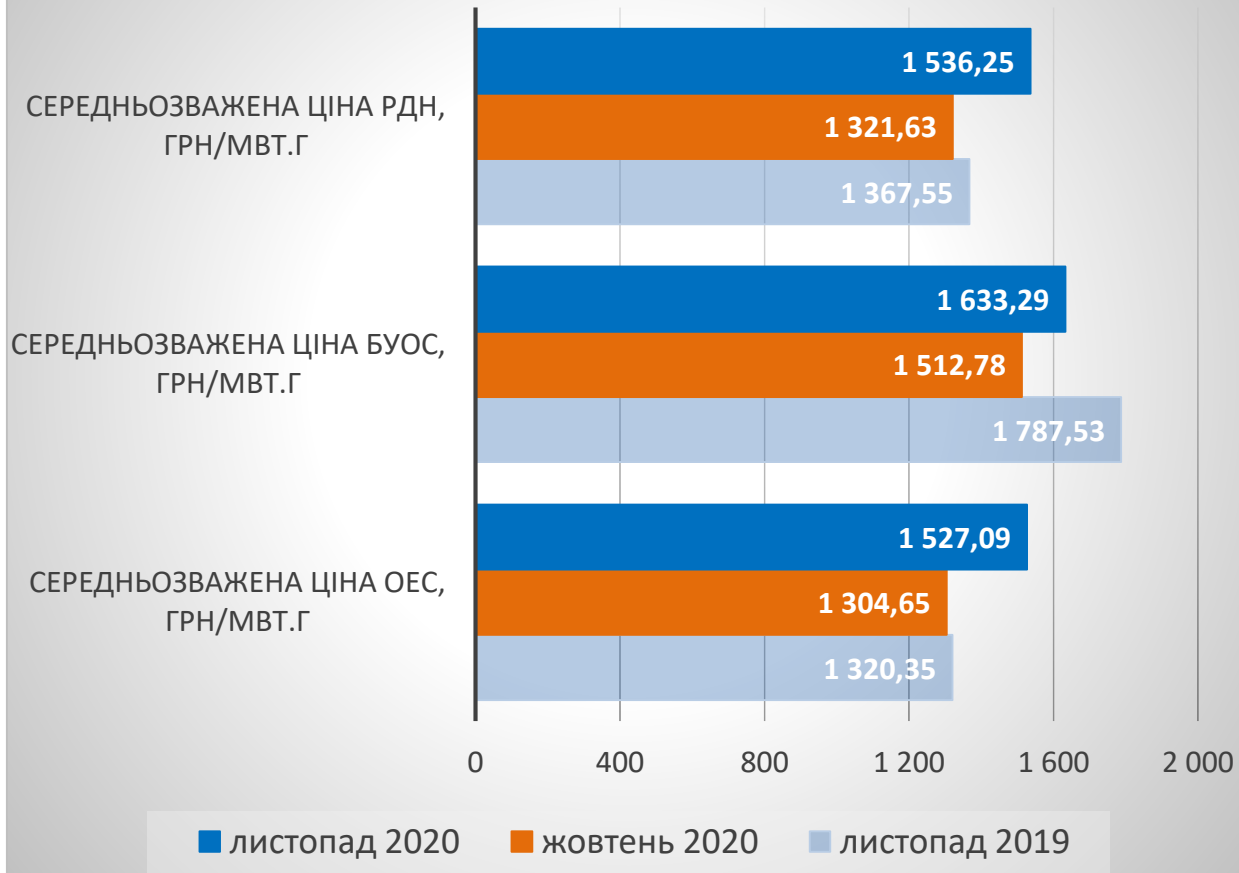
- Середньозважена ціна ОЕС, грн/МВт.год
- Середньозважена ціна БуОс, грн/МВт.год
- Середньозважена ціна на ВДР за листопад 2020, грн/МВт.год
- - Середньозважена ціна на ВДР за жовтень 2020, грн/МВт.год
- - Середньозважена ціна на ВДР за листопад 2019, грн/МВт.год

* - Усі ціни наведені без ПДВ

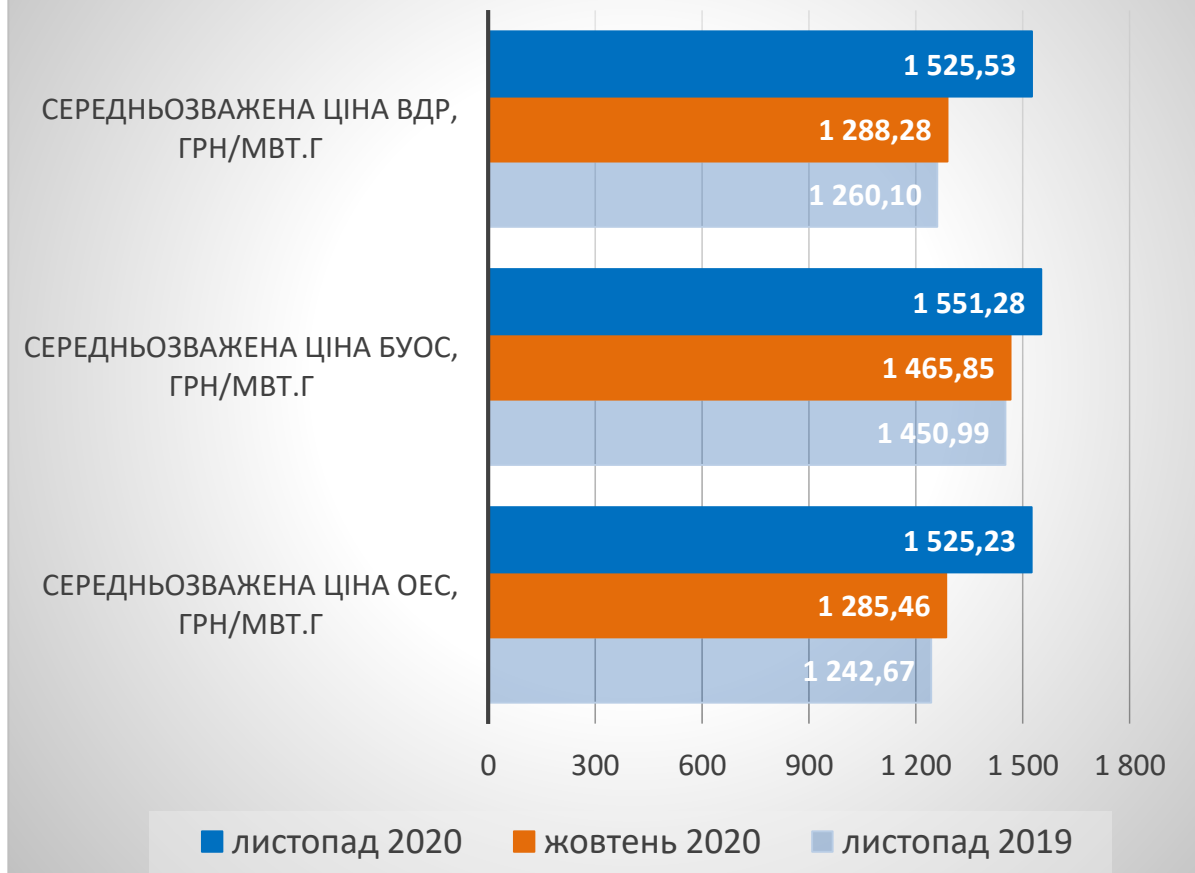
Ціни.

Порівняння середньозважених цін на РДН та ВДР за жовтень, листопад 2020 та листопад 2019

Середньозважені ціни* на РДН за жовтень, листопад 2020 та листопад 2019



Середньозважені ціни* на ВДР за жовтень, листопад 2020 та листопад 2019



* - Усі ціни наведені без ПДВ

Подекадний аналіз середньозважених цін на РДН та ВДР за листопад 2020

Середньозважені ціни* на РДН та ВДР

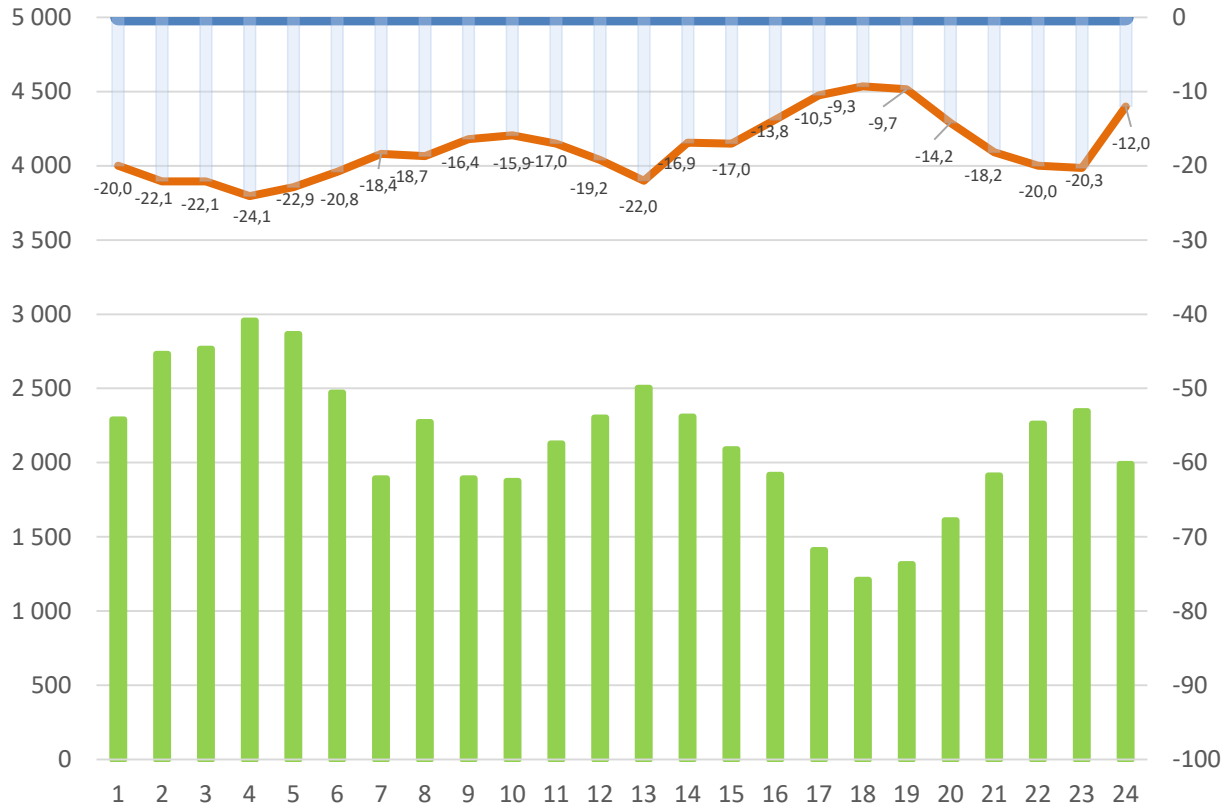
Показник	1 декада листопада (01.11-10.11)	2 декада листопада (11.11-20.11)	Зміна,%	3 декада листопада (21.11-30.11)	Зміна,%
Середньозважена ціна РДН, грн/МВт*год	1 446,05	1 668,33	↑+15,37%	1 486,05	↓-10,93%
Середньозважена ціна РДН (ОЕС), грн/МВт*год	1 436,12	1 670,88	↑+16,35%	1 465,35	↓-12,30%
Середньозважена ціна РДН (БуОс), грн/МВт*год	1 558,13	1 640,78	↑+5,30%	1 688,61	↑+2,91%
Середньозважена ціна ВДР, грн/МВт*год	1 409,93	1 719,34	↑+21,95%	1 504,14	↓-12,52%
Середньозважена ціна ВДР (ОЕС), грн/МВт*год	1 409,59	1 720,96	↑+22,09%	1 501,99	↓-12,72%
Середньозважена ціна ВДР (БуОс), грн/МВт*год	1 528,00	1 421,45	↓-6,97%	1 577,16	↑+10,95%

* - Усі ціни наведені без ПДВ

Ціни.

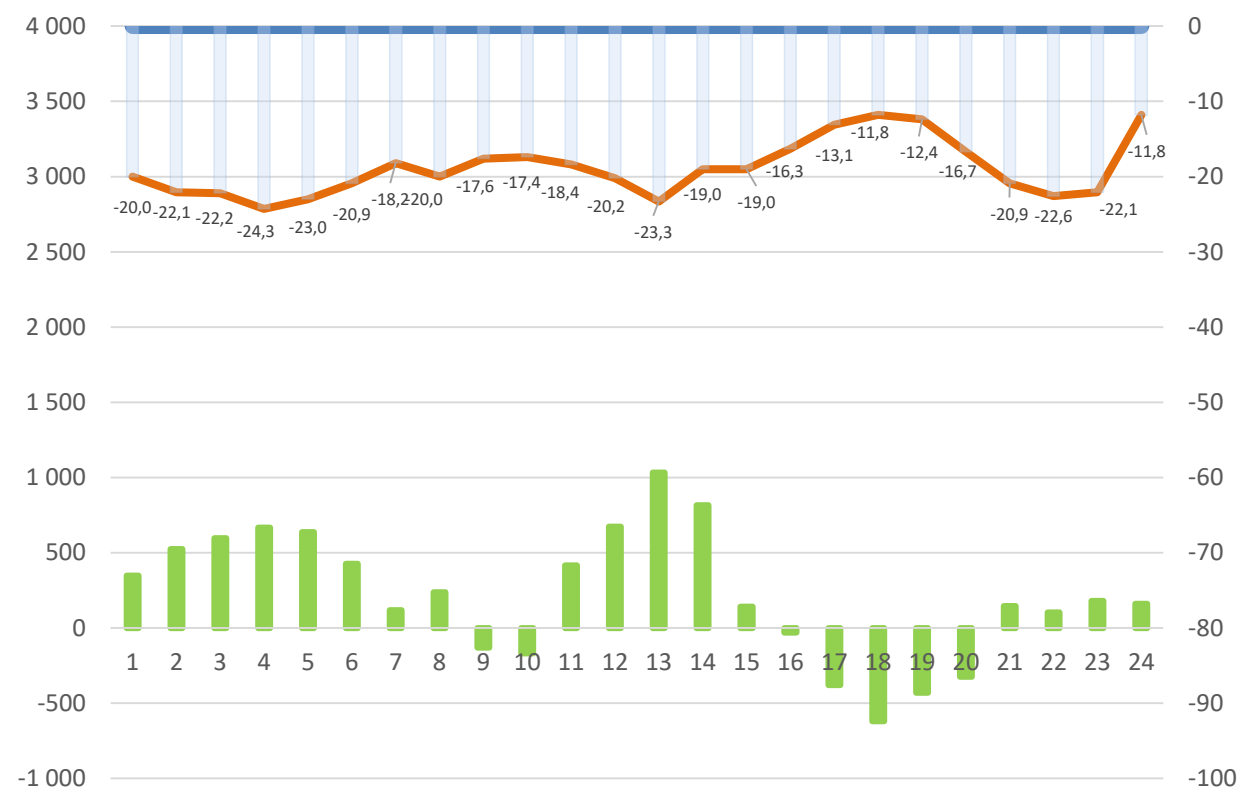
Відхилення середніх погодинних цін від цінових обмежень у листопаді 2020

Відхилення середніх погодинних цін від цінових обмежень на РДН (ОЕС України)



- Різниця між заявленими обсягами продажу та купівлі (середнє значення), МВт.год
- Цінові обмеження
- Відхилення від цінових обмежень (середнє значення), %

Відхилення середніх погодинних цін від цінових обмежень на ВДР (ОЕС України)

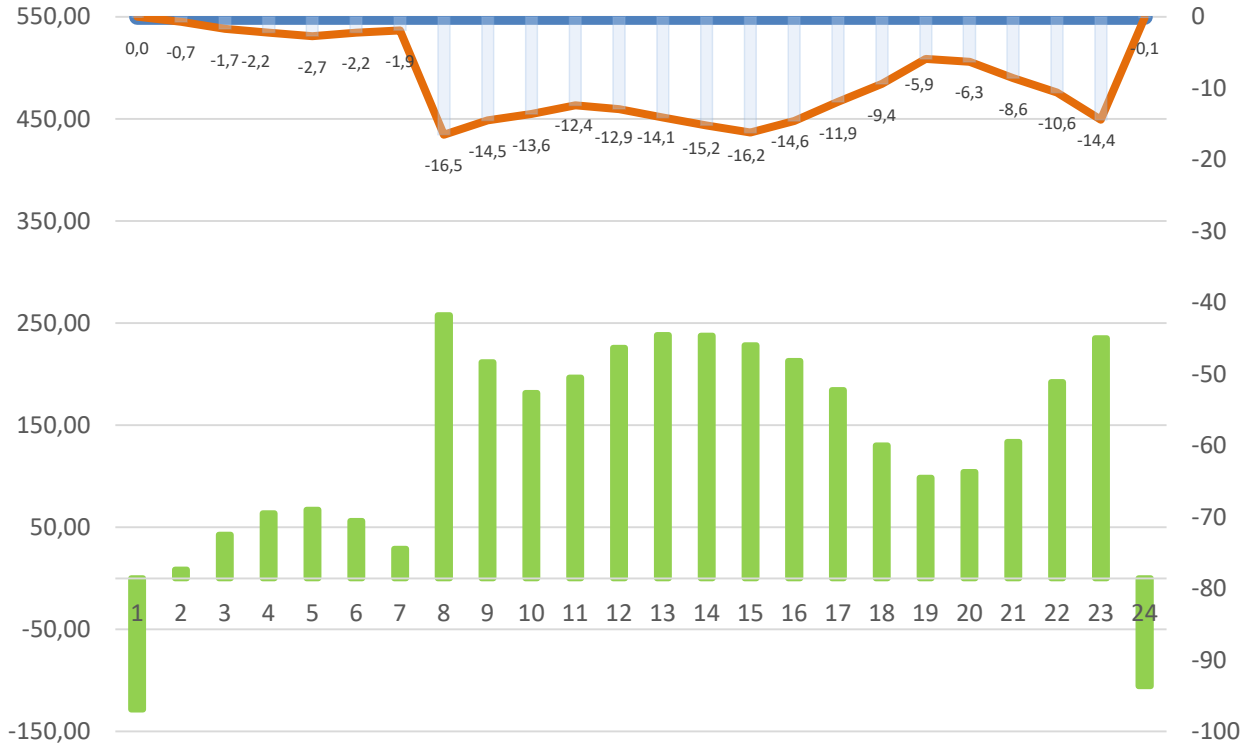


- Різниця між заявленими обсягами продажу та купівлі (середнє значення), МВт.год
- Цінові обмеження
- Відхилення від цінових обмежень (середнє значення), %

Ціни.

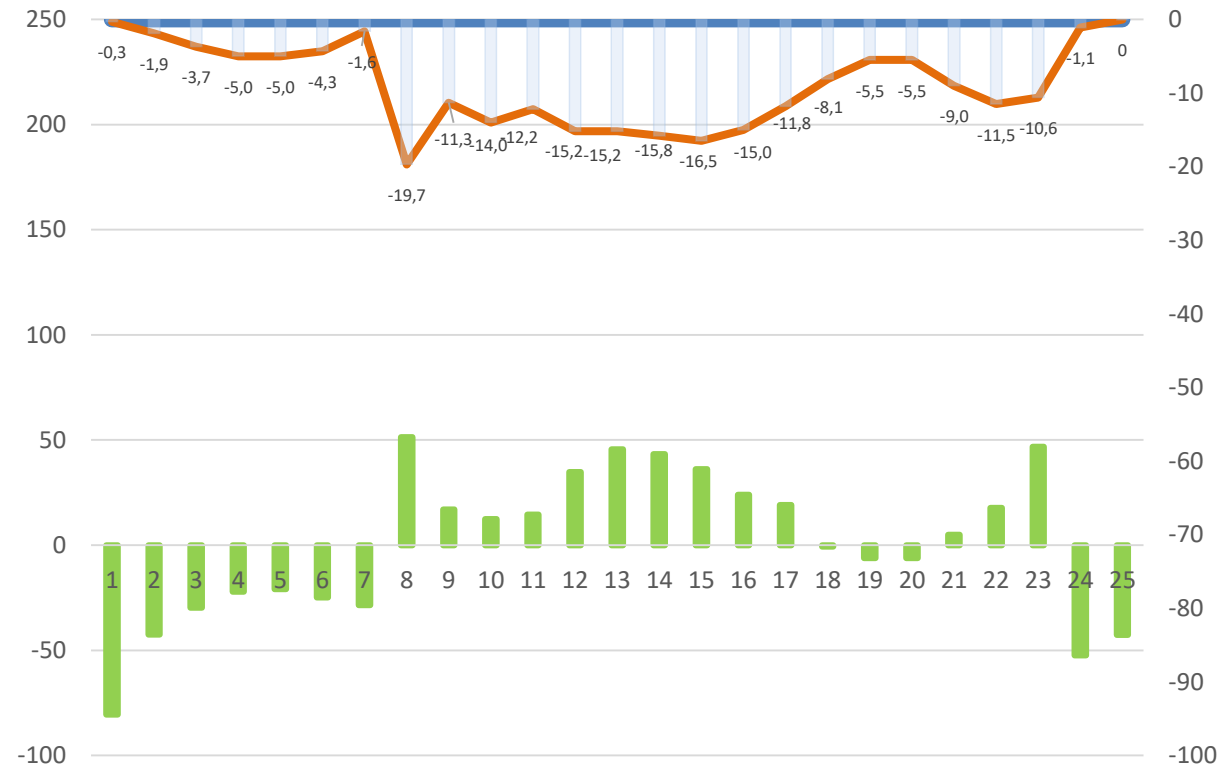
Відхилення середніх погодинних цін від цінових обмежень у листопаді 2020

Відхилення середніх погодинних цін від цінових обмежень на РДН (Бурштинський острів)



■ Різниця між заявленими обсягами продажу та купівлі (середнє значення), МВт.год
— Цінові обмеження
— Відхилення від цінових обмежень (середнє значення), %

Відхилення середніх погодинних цін від цінових обмежень на ВДР (Бурштинський острів)



■ Різниця між заявленими обсягами продажу та купівлі (середнє значення), МВт.год
— Цінові обмеження
— Відхилення від цінових обмежень (середнє значення), %

Ціни.

Середньозважені ціни купівлі-продажу у листопаді 2020

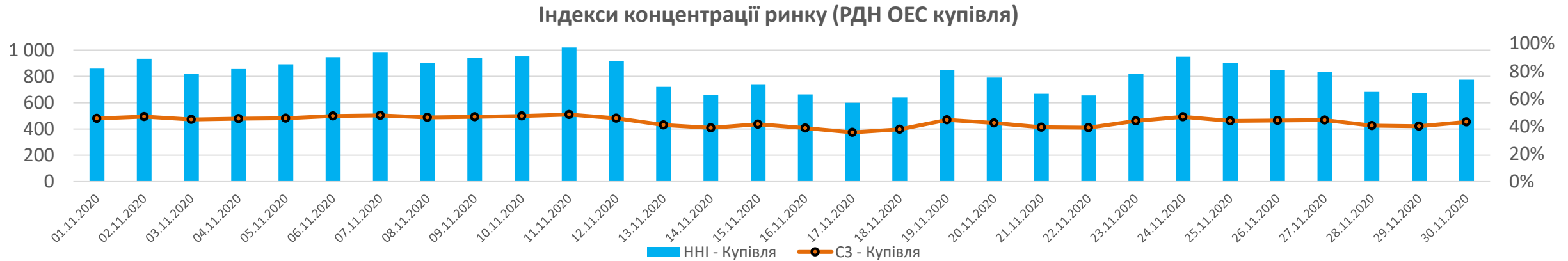
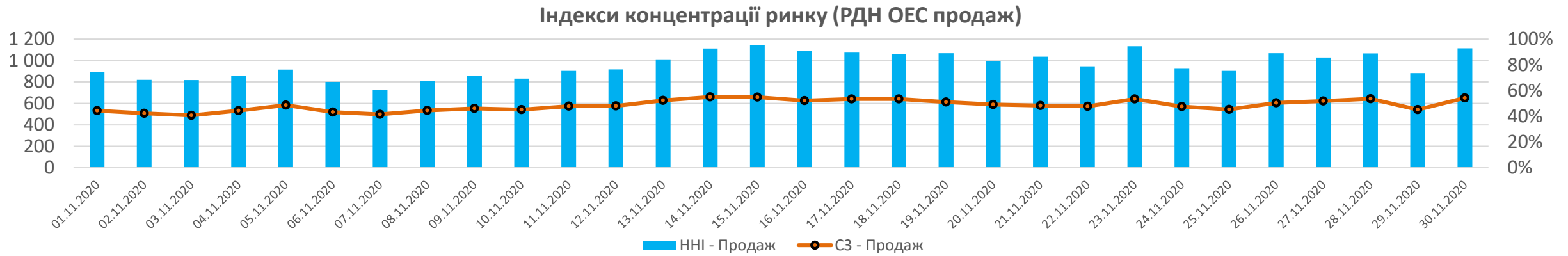
Середньозважена ціна на РДН у листопаді 2020 збільшилась на 16,24% в порівнянні з жовтнем 2020 та склала 1 536,25 грн/МВт.год. В порівнянні з листопадом 2019 року середньозважена ціна на РДН збільшилась на 12,34%. По ОЕС України у листопаді 2020 середньозважена ціна збільшилась на 17,05% та склала 1 527,09 грн/МВт.год. По Бурштинському острову - збільшилась на 7,97% та становить 1 633,29 грн/МВт.год.

На ВДР середньозважена ціна у листопаді 2020 збільшилась на 18,42% та склала 1 525,53 грн/МВт.год. В порівнянні з листопадом 2019 року середньозважена ціна на ВДР збільшилась на 21,06%. По ОЕС України у листопаді 2020 – збільшилась на 18,65% та складає 1 525,23 грн/МВт.год, по острову Бурштинської ТЕС – збільшилась на 5,83% та складає 1 551,28 грн/МВт.год.

В листопаді 2020 погодинні ціни на РДН та ВДР в торговій зоні «ОЕС України» відхилялись від цінових обмежень. Але в деякі дні в години максимального навантаження ціни на РДН були максимальними або близькими до максимальних. Це обумовлено збільшенням попиту та зменшенням пропозицій на продаж на РДН та ВДР. В торговій зоні «Острів Бурштинської ТЕС» в більшості днів спостерігався дефіцит пропозицій на продаж електроенергії, тому ціни на РДН та ВДР в такі дні були наближеними до цінових обмежень.

* - Усі ціни наведені без ПДВ

Індекс Херфіндаля-Хіршмана (ННІ) та коефіцієнт ринкової концентрації (С3)



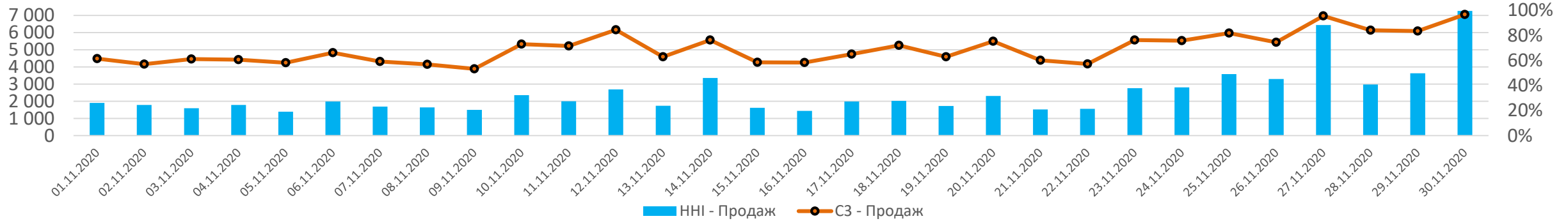
Показник	Концентрація		
	Низька	Середня	Висока
Індекс концентрації (С3)	менше 45%	45%-70%	70%-100%
Індекс Херфіндаля-Хіршмана (ННІ)	менше 1000	1000-1800	більше 1800

Індекс Херфіндаля-Хіршмана (ННІ) являє собою суму квадратів часток ринку учасників, які здійснювали операції купівлі/продажу. При аналізі конкуренції реагує на питому вагу кожного учасника на ринку. Чим вище значення приймає індекс Херфіндаля-Хіршмана (вище концентрація), тим слабкіша конкуренція на ринку.

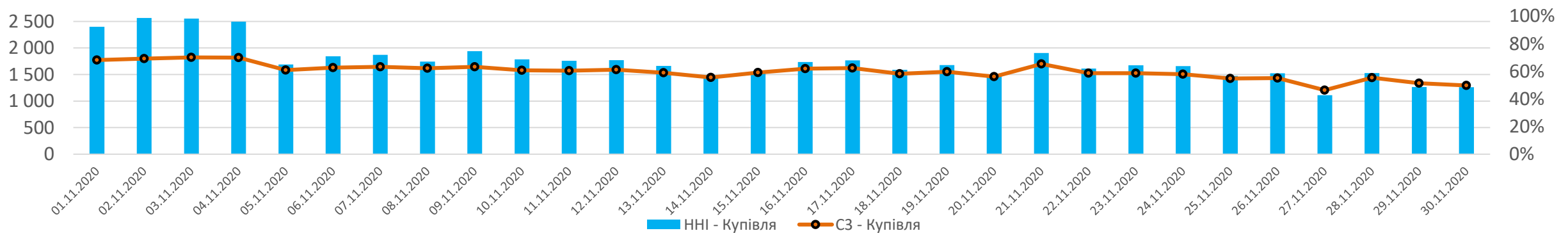
Коефіцієнт ринкової концентрації (С3) являє собою суму процентного співвідношення ринкової частки перших трьох учасників з найбільшими обсягами продажу/купівлі. Чим вище значення даного показника, тим вище ступінь концентрації на ринку, і тим слабкіша конкуренція.

Індекс Херфіндаля-Хіршмана (ННІ) та коефіцієнт ринкової концентрації (С3)

Індекси концентрації ринку (РДН БуОс продаж)



Індекси концентрації ринку (РДН БуОс купівля)



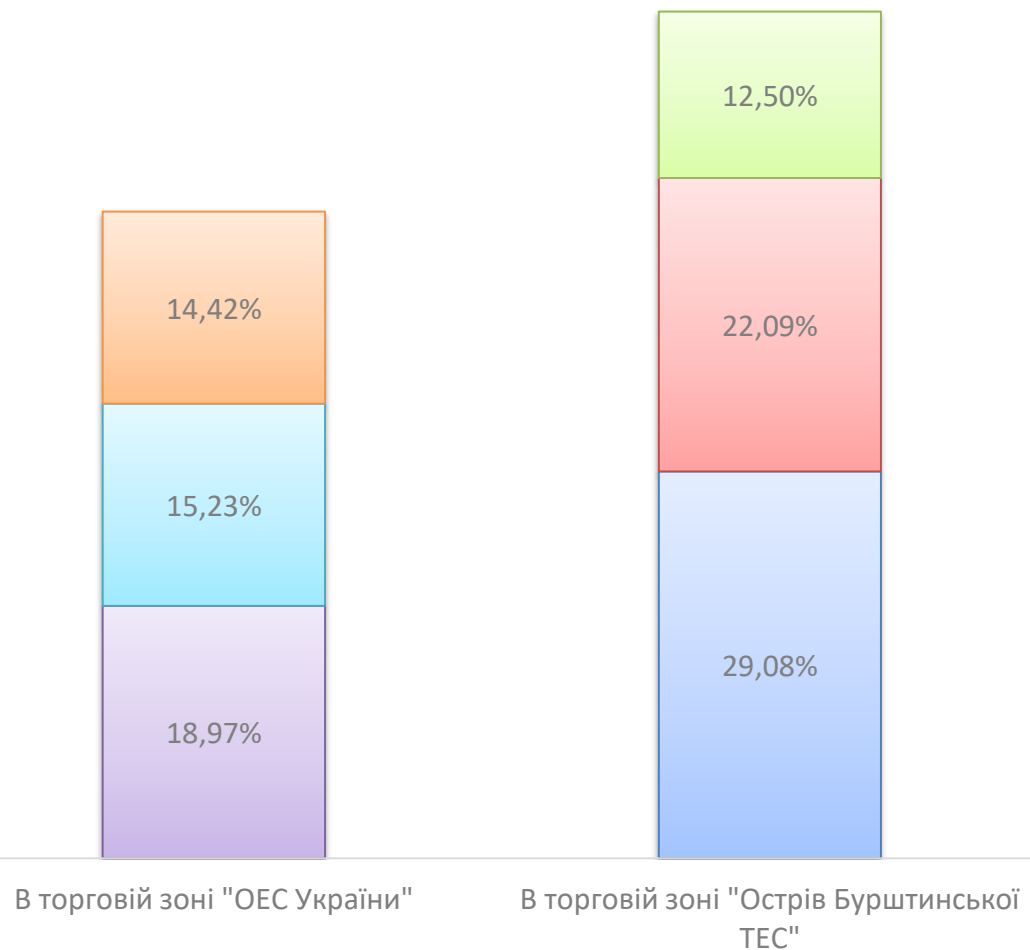
Показник	Концентрація		
	Низька	Середня	Висока
Індекс концентрації (С3)	менше 45%	45%-70%	70%-100%
Індекс Херфіндаля-Хіршмана (ННІ)	менше 1000	1000-1800	більше 1800

Індекс Херфіндаля-Хіршмана (ННІ) являє собою суму квадратів часток ринку учасників, які здійснювали операції купівлі/продажу. При аналізі конкуренції реагує на питому вагу кожного учасника на ринку. Чим вище значення приймає індекс Херфіндаля-Хіршмана (вище концентрація), тим слабкіша конкуренція на ринку.

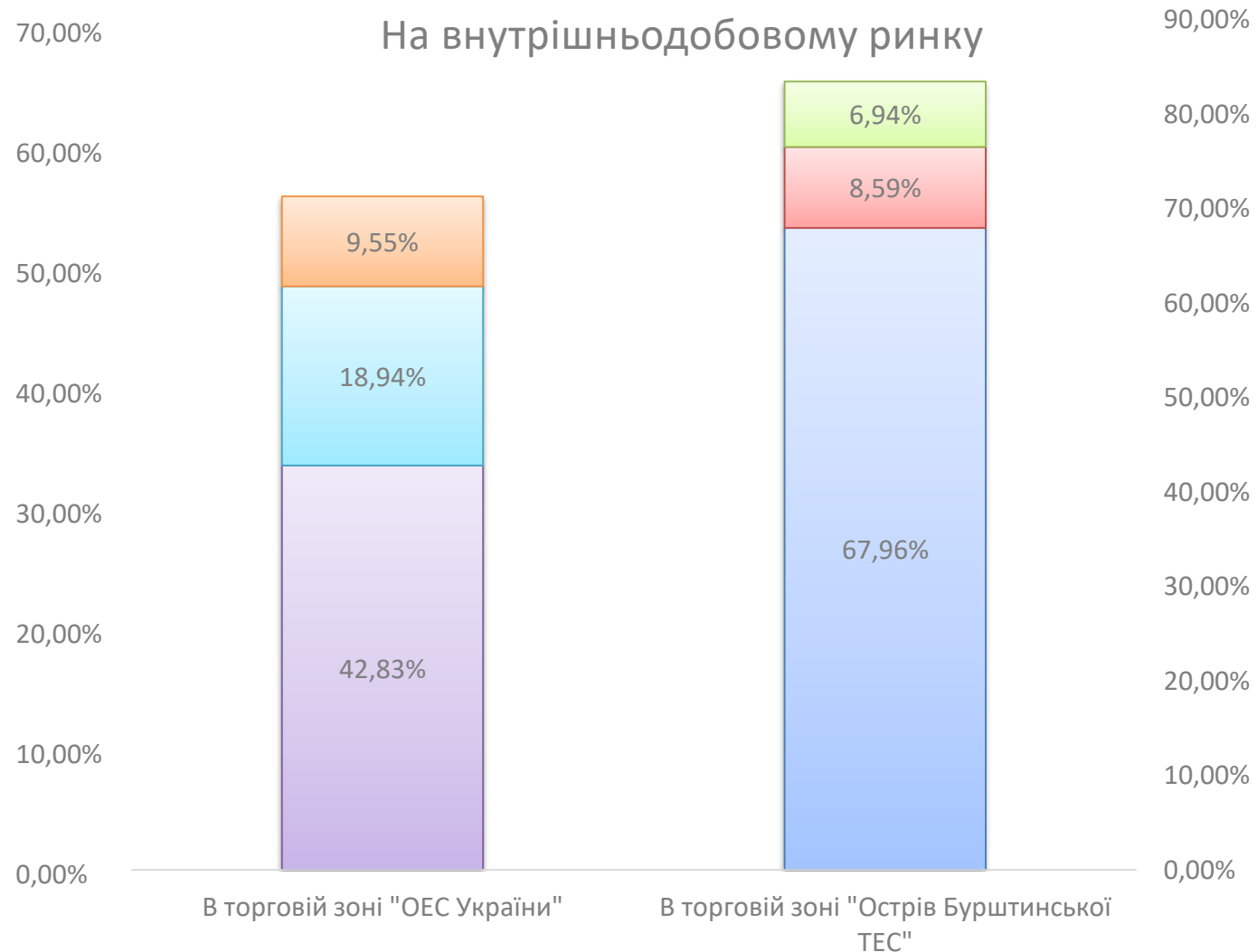
Коефіцієнт ринкової концентрації (С3) являє собою суму процентного співвідношення ринкової частки перших трьох учасників з найбільшими обсягами продажу/купівлі. Чим вище значення даного показника, тим вище ступінь концентрації на ринку, і тим слабкіша конкуренція.

Питома вага в обсягах продажу трьох найбільших учасників РДН та ВДР

На ринку на «добу наперед»

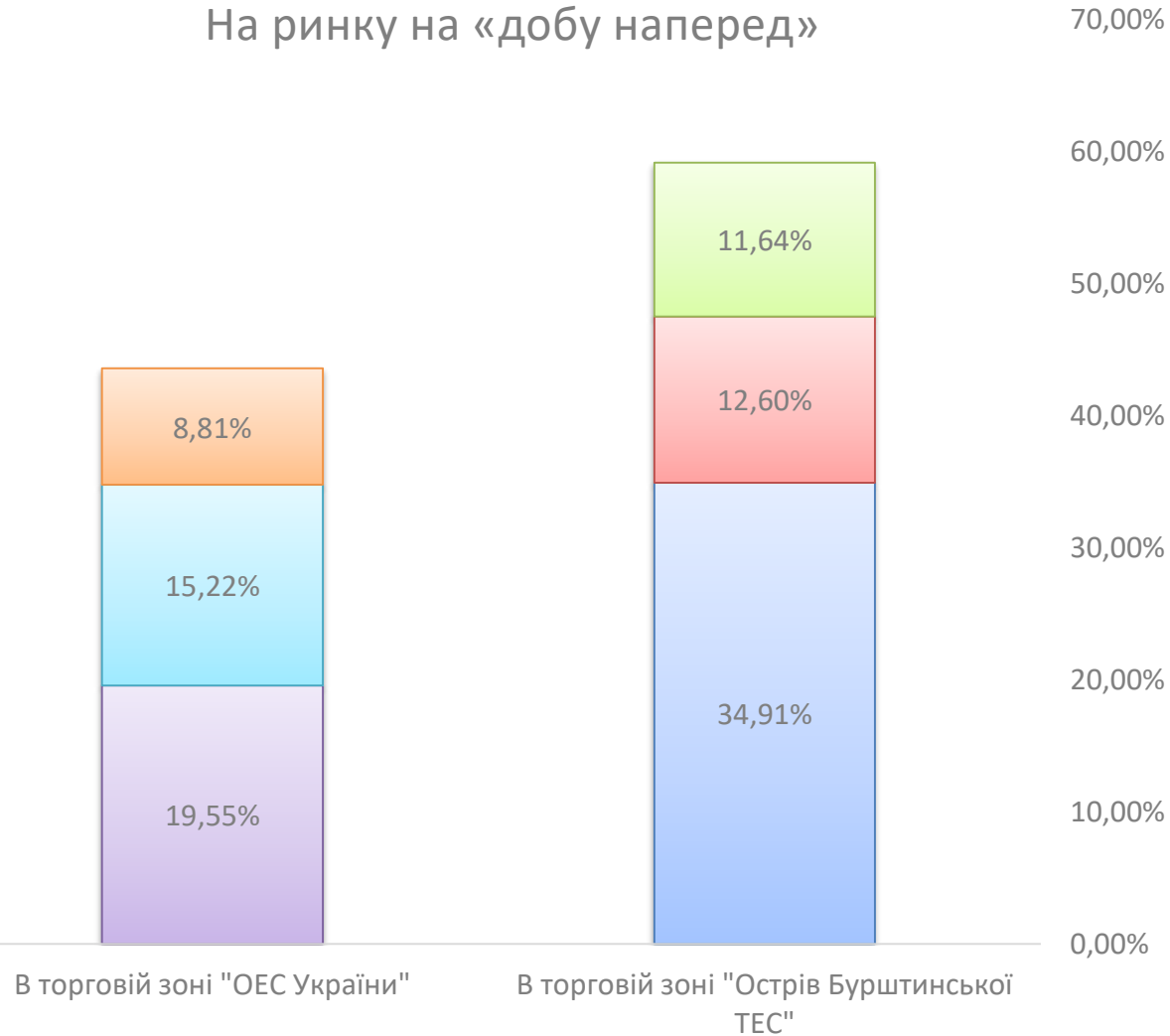


На внутрішньодобовому ринку

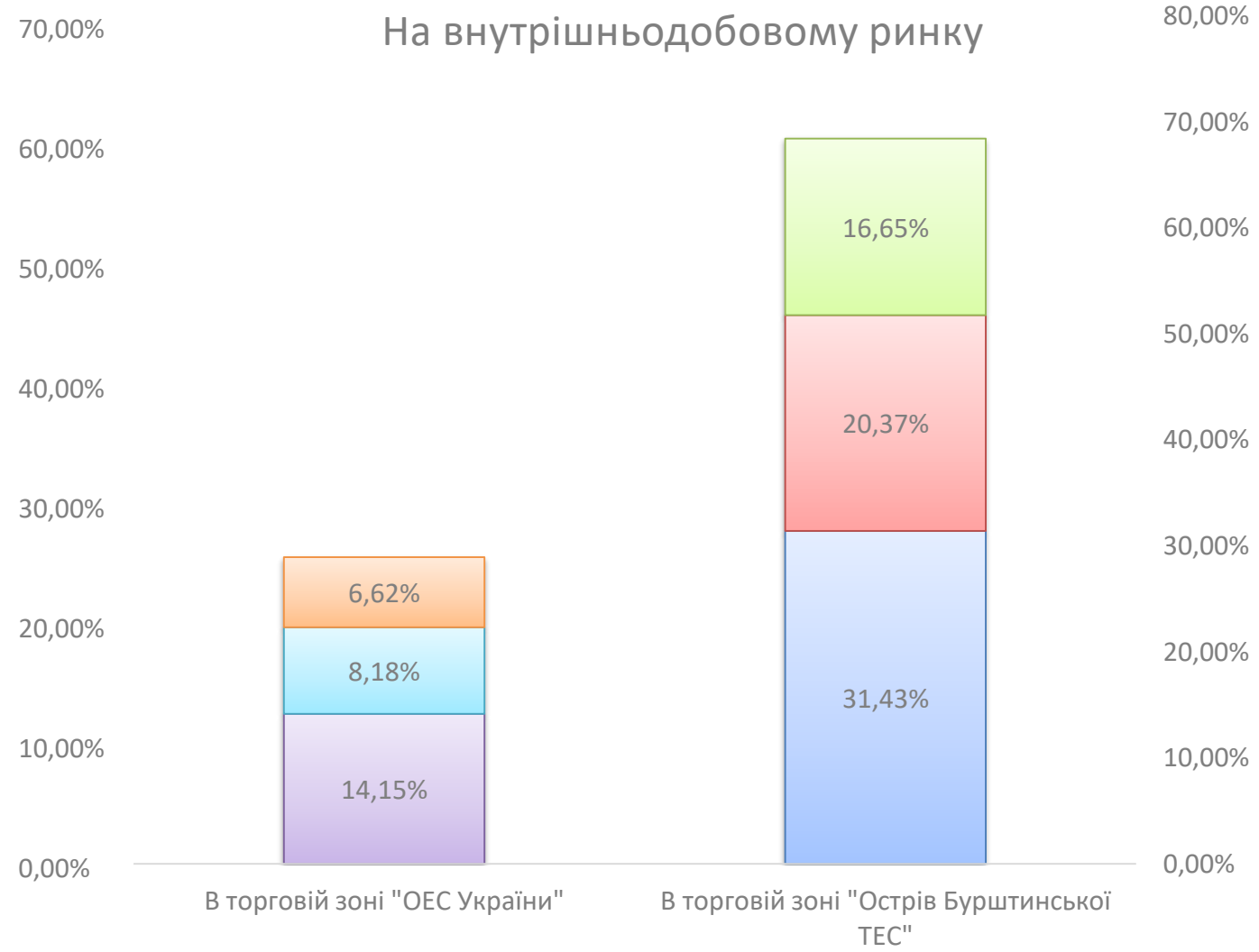


Питома вага в обсягах купівлі трьох найбільших учасників РДН та ВДР

На ринку на «добу наперед»



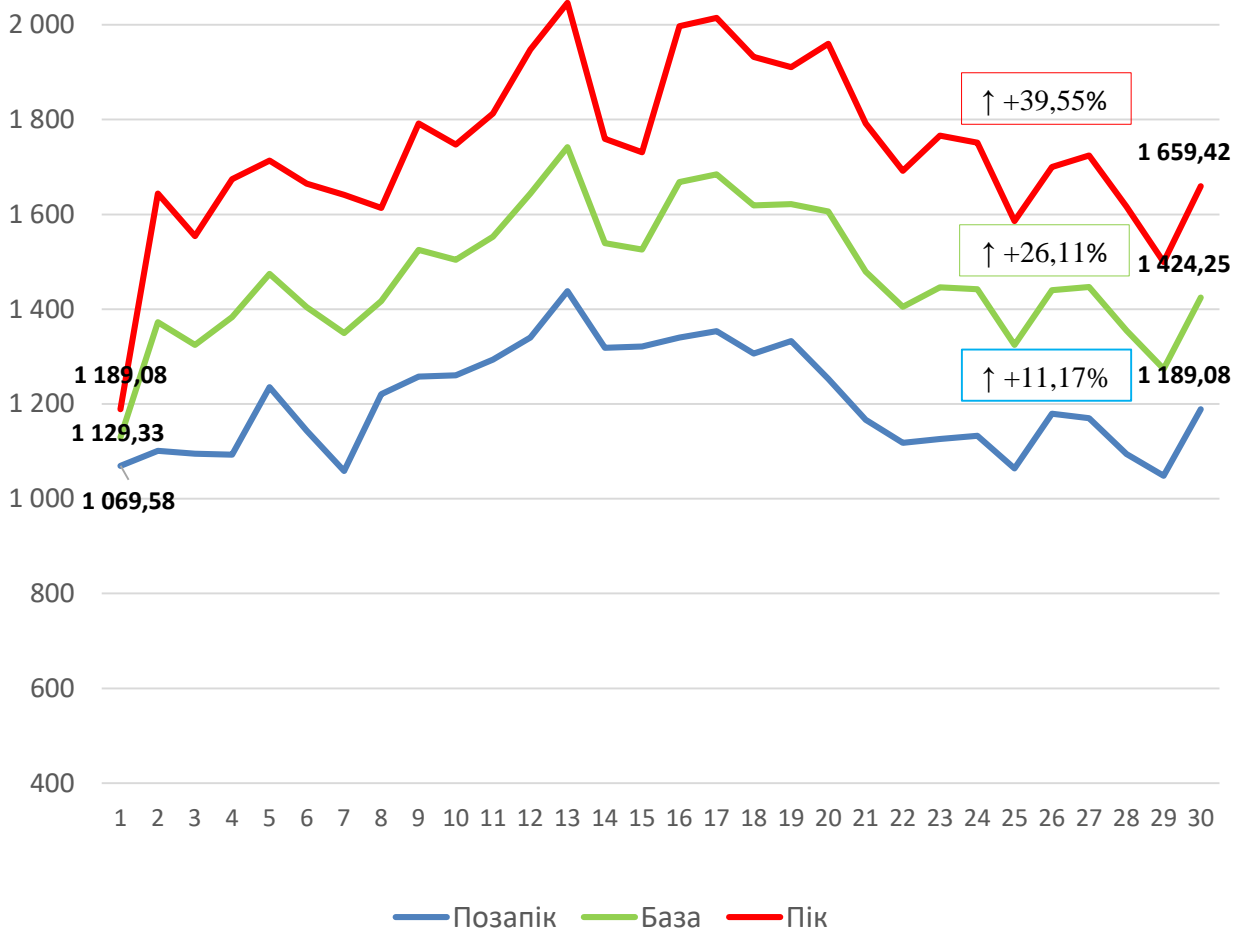
На внутрішньодобовому ринку



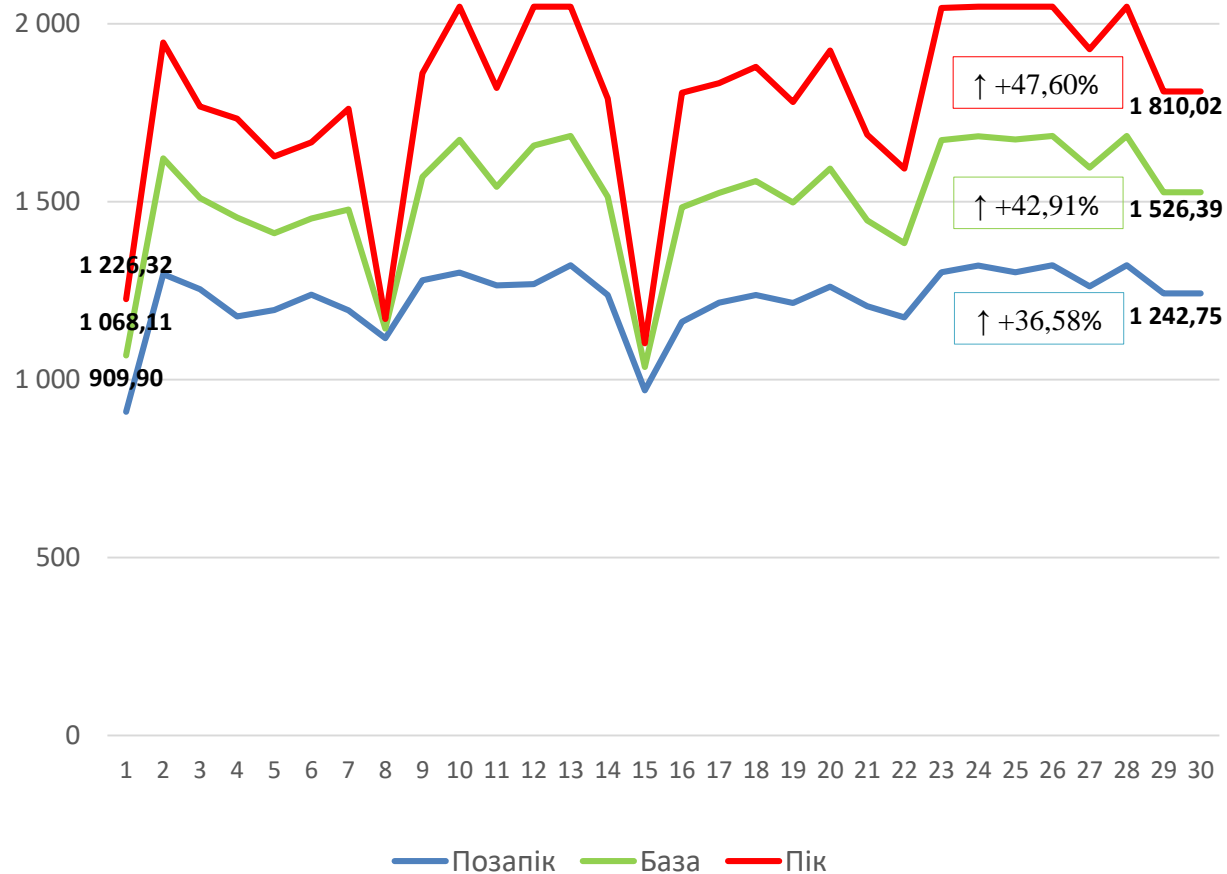
Ціни.

Ціни продуктів на РДН у листопаді 2020, грн/МВт.год

Ціни в ОЕС України



Ціни в Бурштинському острові

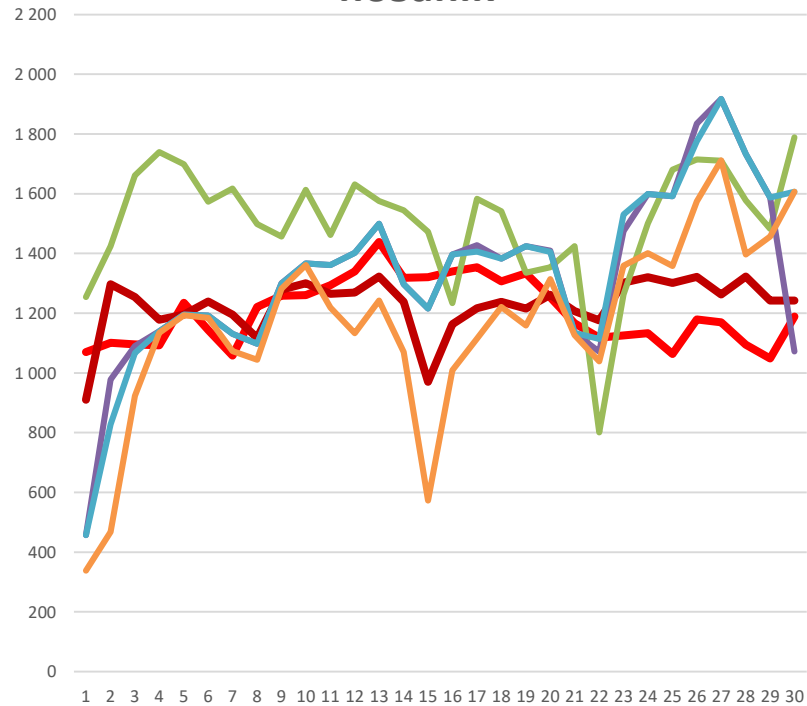


* - Усі ціни наведені без ПДВ

Ціни.

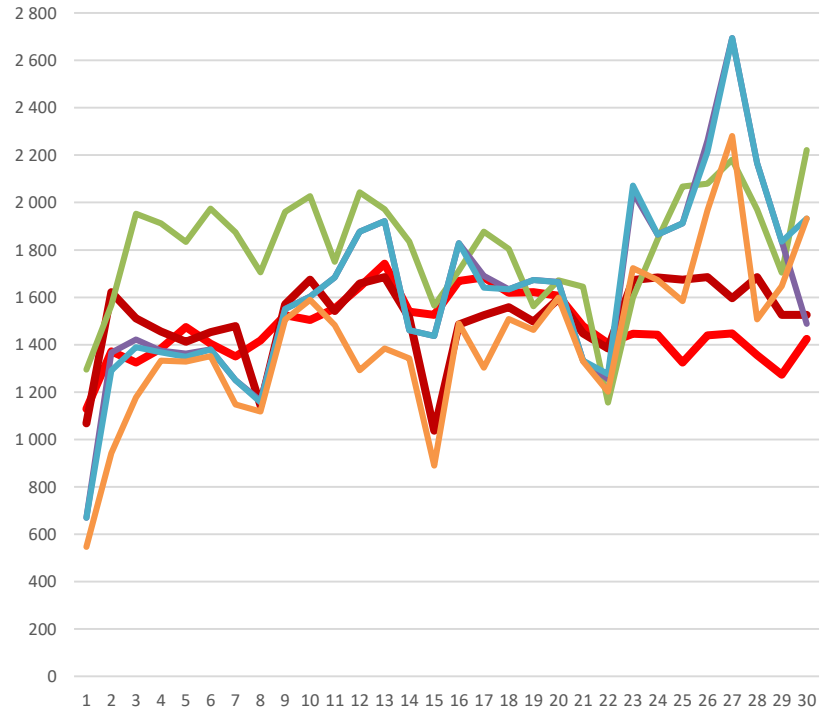
Порівняння з цінами країн Європи за листопад 2020

Порівняння цін період «позапик»



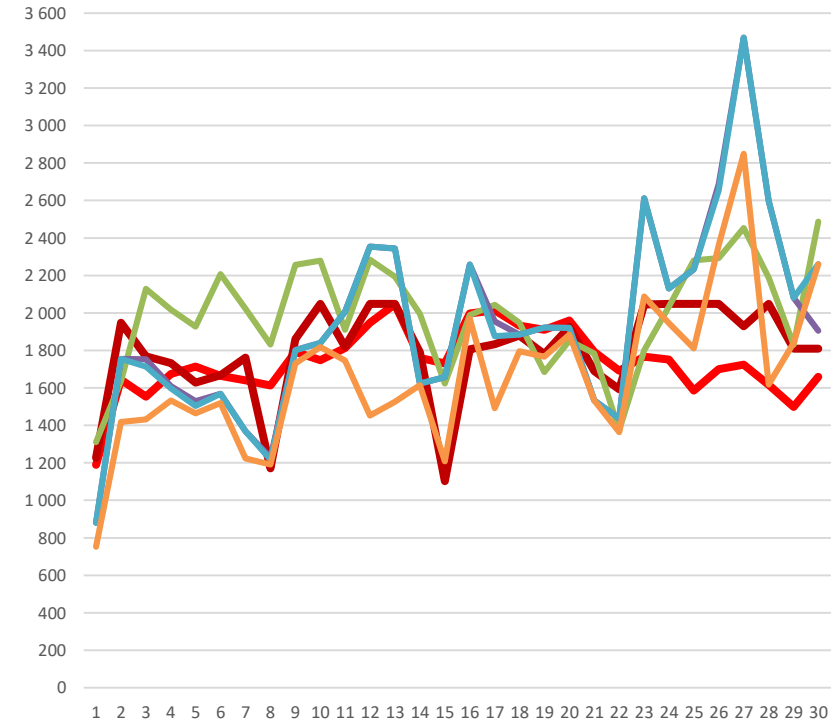
— Україна ОЕС — Україна БуОс — Польща
— Румунія — Угорщина — Словаччина

Порівняння цін період «база»



— Україна ОЕС — Україна БуОс — Польща
— Румунія — Угорщина — Словаччина

Порівняння цін період «пік»



— Україна ОЕС — Україна БуОс — Польща
— Румунія — Угорщина — Словаччина