



**О П Е Р А Т О Р  
Р И Н К У**

/ Е Н Е Р Г І Я Р І В Н О В А Г И /

# Аналіз роботи ринку «на добу наперед» та внутрішньодобового ринку за травень 2020

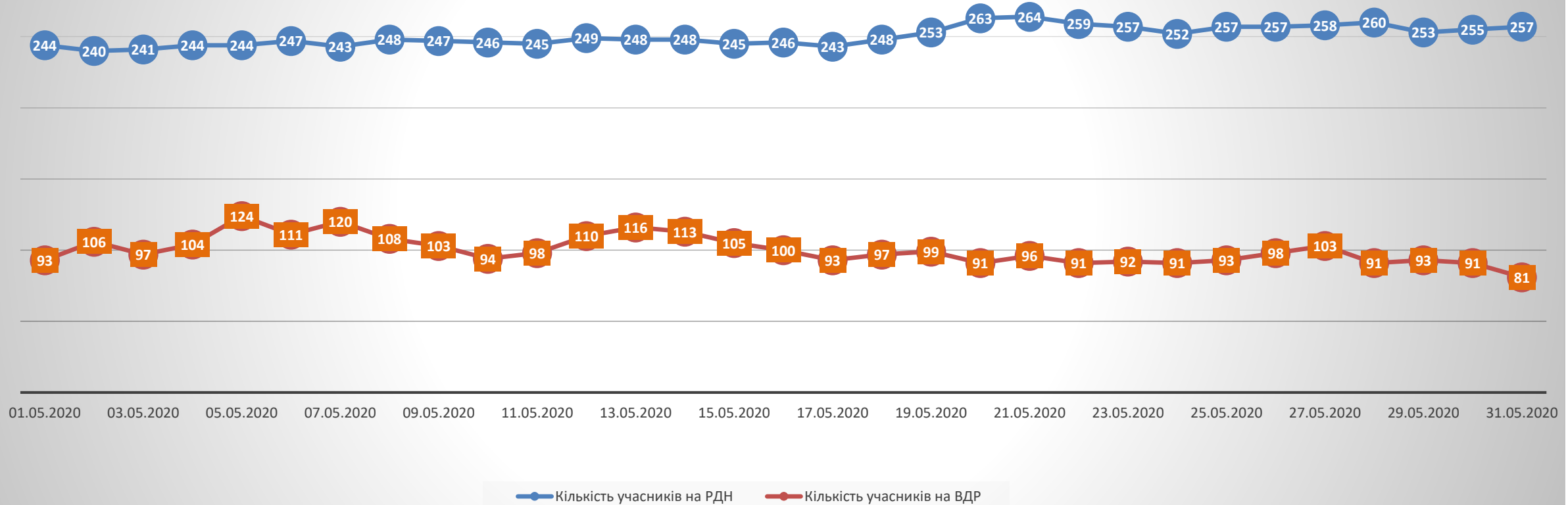
*Відділ спостереження  
05.06.2020*

# ОСНОВНІ ПОКАЗНИКИ РДН ТА ВДР



# Інформація щодо учасників РДН та ВДР

## Кількість учасників РДН та ВДР



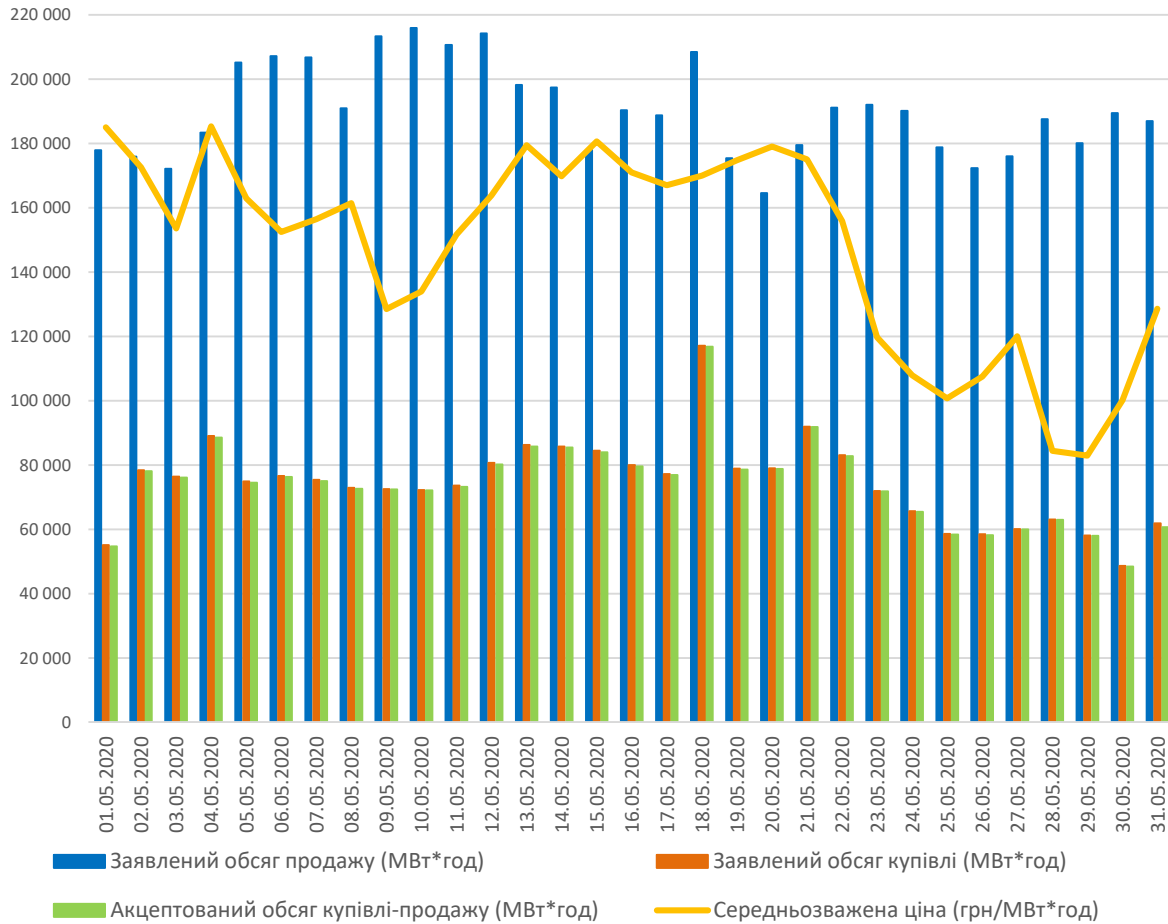
З початку роботи ДП «Оператор ринку» укладено 455 договорів на участь у РДН та ВДР. З них 34 виробника, 32 оператора системи розподілу, 376 постачальників, 10 трейдерів, 1 споживач, Оператор системи передачі та Гарантований покупець.

У травні 2020 року було зареєстровано 11 нових учасників. 29 договорів на участь було призупинено за зверненням учасників, 2 договори на участь було призупинено у зв'язку з несплатою послуг ДП «Оператор ринку» (1 - поновлено в поточному місяці), 1 договір припинено.

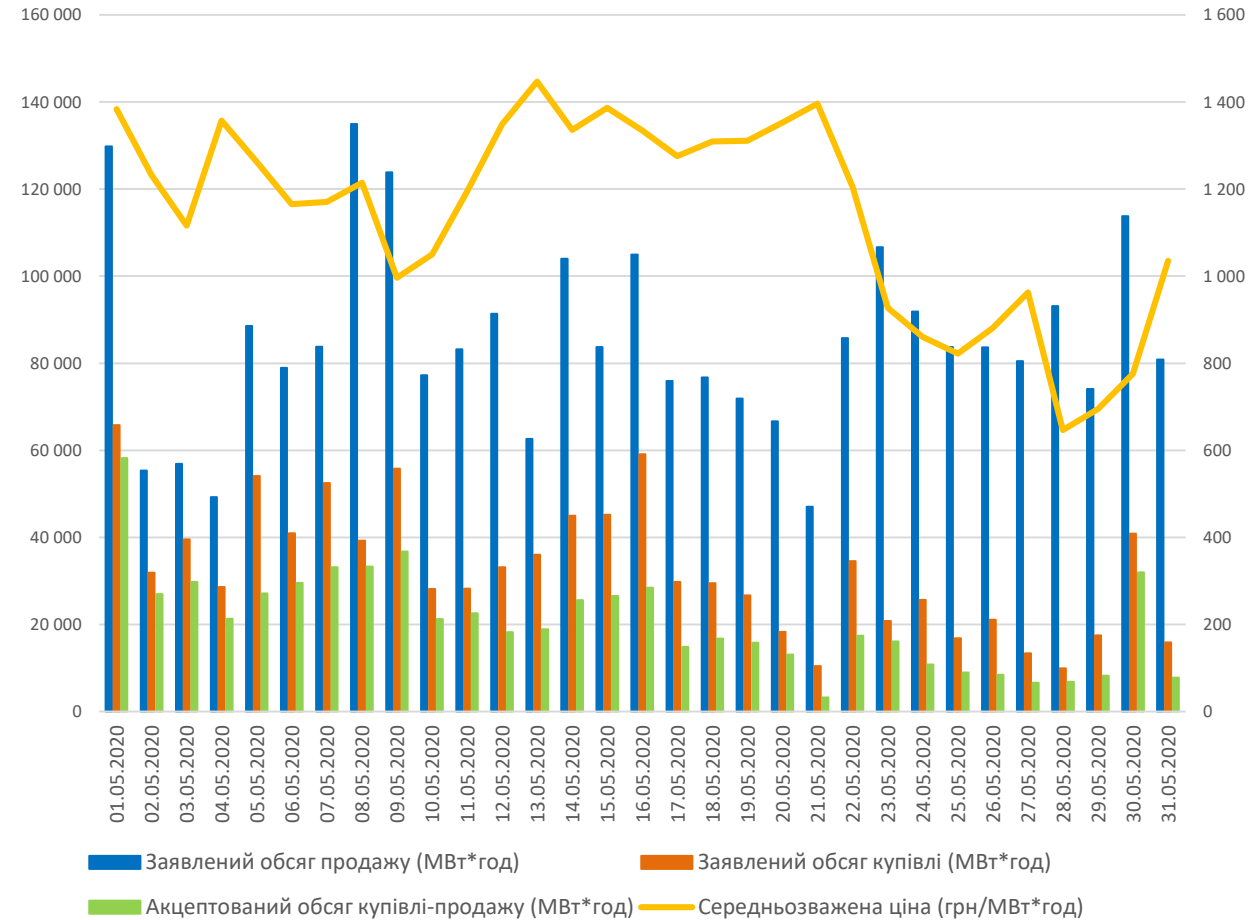
# Заявки.

## Узагальнені заявки на продаж та купівлю ОЕС України

Обсяги купівлі-продажу та середньозважена ціна на РДН (ОЕС України)



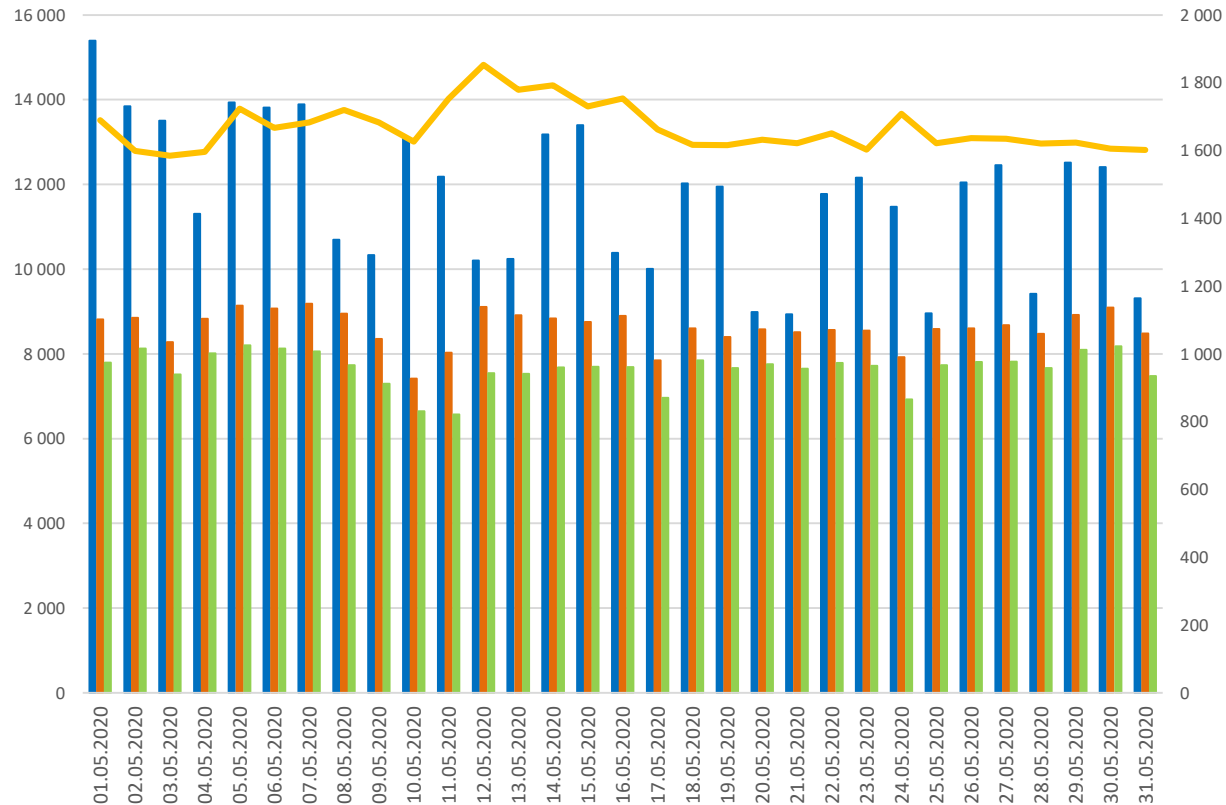
Обсяги купівлі-продажу та середньозважена ціна на ВДР (ОЕС України)



# Заявки.

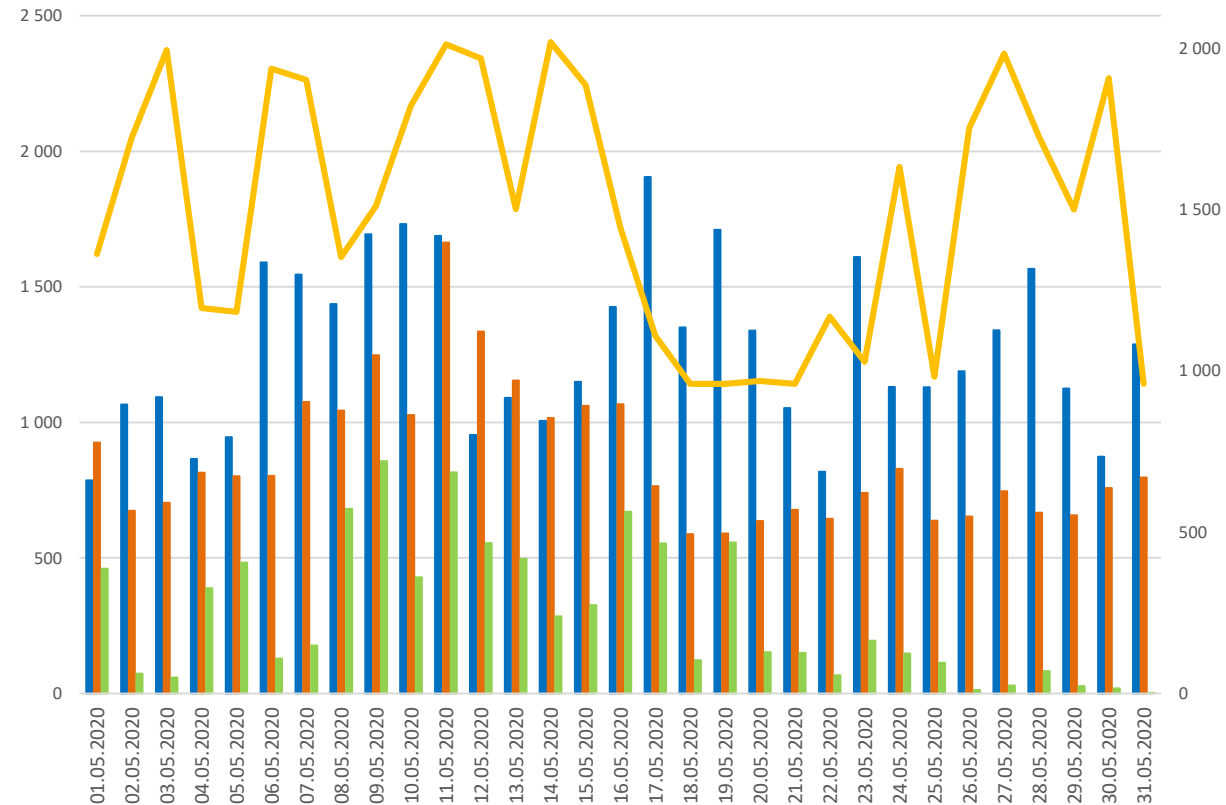
## Узагальнені заявки на продаж та купівлю по Бурштинському острову

Обсяги купівлі-продажу та середньозважена ціна на РДН по Бурштинському острову



■ Заявлений обсяг продажу (МВт\*год)      ■ Заявлений обсяг купівлі (МВт\*год)  
■ Акцептований обсяг купівлі-продажу (МВт\*год)      — Середньозважена ціна (грн/МВт\*год)

Обсяги купівлі-продажу та середньозважена ціна на ВДР по Бурштинському острову



■ Заявлений обсяг продажу (МВт\*год)      ■ Заявлений обсяг купівлі (МВт\*год)  
■ Акцептований обсяг купівлі-продажу (МВт\*год)      — Середньозважена ціна (грн/МВт\*год)

# Заявки.

## Попит та пропозиція на РДН та ВДР в ОЕС України

### Структура попиту-пропозиції в ОЕС на РДН

Дата	1	2	3	4	5	6	7	8	9	10	11	12	13	14	15	16	17	18	19	20	21	22	23	24
01.05.2020	4186,1	4597,8	4781,7	4937,5	4951,7	4903,0	4716,6	5452,1	5338,3	6201,4	6756,2	6951,6	7133,3	7113,2	7019,0	6852,5	5787,1	4601,0	4089,5	3703,1	3112,1	2890,0	3349,1	3433,0
02.05.2020	3202,2	3718,6	3898,0	4104,7	4161,2	4119,4	3895,0	4038,0	3951,2	4641,4	5081,4	5390,5	5542,5	5498,5	5396,4	5209,5	4288,7	3973,8	3627,9	3146,6	2472,6	2371,2	3177,5	2627,2
03.05.2020	3212,9	3746,1	3898,1	4096,4	4165,8	4181,8	4008,2	4120,2	3997,0	4783,1	5058,0	5290,2	5440,4	5454,9	5348,9	5117,3	4215,7	4169,5	3487,0	2942,7	1985,1	1855,6	2780,4	2373,7
04.05.2020	3679,5	4236,7	4365,3	4570,9	4625,6	4514,9	3787,8	3985,8	3405,7	4149,1	4587,7	4845,1	5066,3	5136,1	5072,0	4977,3	3817,8	3271,9	2979,1	2880,1	2359,8	2234,0	2910,5	2908,1
05.05.2020	4784,5	5234,9	5339,0	5527,2	5615,7	5502,8	5228,6	5123,6	5365,9	5204,0	5845,6	6263,8	6459,6	6398,0	6349,0	6180,6	5786,4	5571,1	5539,9	5033,1	4376,8	4218,6	4835,2	4593,5
06.05.2020	5062,6	5597,9	5663,1	5805,7	5877,1	5785,1	5125,2	5354,0	5254,9	5292,7	5788,1	6132,8	6448,0	6569,7	6581,6	6446,7	5821,8	5292,4	4910,2	4764,3	4128,8	4064,9	4958,0	3875,5
07.05.2020	4820,8	5373,7	5434,9	5555,5	5577,8	5464,0	5061,3	5636,3	5905,4	5720,5	6054,9	6334,4	6515,7	6455,8	6479,2	6394,4	5906,8	5664,6	5036,3	4813,4	4113,7	4085,2	4802,9	4211,0
08.05.2020	4107,2	4747,2	4788,1	5006,3	4975,3	4933,8	4511,5	5311,7	5436,0	5233,6	5430,1	5715,5	5870,9	5804,1	5796,4	5583,5	5526,7	5204,5	4625,8	4400,5	3835,3	3603,1	4193,0	3428,1
09.05.2020	5013,3	5654,0	5675,9	5946,0	5963,4	5984,7	5804,9	6131,8	6277,4	6794,4	7063,4	7311,3	7358,1	7215,6	7178,0	6965,3	6446,8	5627,6	5010,9	4591,8	4094,7	3848,2	4550,0	4303,4
10.05.2020	3941,2	4604,9	4695,6	4905,9	4923,2	4911,5	4982,3	6265,1	6684,6	7184,2	7617,1	7890,5	8018,4	8145,8	8219,8	8094,8	7417,3	6616,0	5823,3	5335,7	4647,7	4369,8	4681,0	3733,0
11.05.2020	4092,3	4718,5	4797,0	5027,1	5027,3	4947,2	4991,9	6002,9	6282,7	6566,0	7281,3	7529,7	7692,1	7694,7	7795,3	7672,0	6986,0	6011,5	5303,7	4910,6	4103,6	3840,1	4232,0	3645,8
12.05.2020	4153,5	4678,5	4757,6	4927,6	4983,7	4908,7	4636,1	5364,6	5565,3	6254,8	6766,1	7239,1	7467,3	7484,4	7552,1	7426,2	6850,8	6220,9	5495,6	4994,5	4310,2	4185,1	4086,2	3256,9
13.05.2020	3185,8	3920,8	4209,4	4558,3	4631,8	4538,3	4224,9	4914,1	4962,1	5410,2	5950,4	6301,6	6567,4	6554,8	6485,8	6359,1	5751,6	4823,2	4135,5	3733,2	3118,9	2768,7	2748,3	2215,5
14.05.2020	3117,7	3745,1	3919,7	4114,5	4216,7	4100,9	3856,6	4251,0	4389,7	4823,9	5351,8	5792,2	6130,9	6133,9	6133,9	6166,8	5793,8	5368,7	4830,4	4739,7	4090,6	3759,6	3857,9	3189,9
15.05.2020	3418,8	3960,8	4172,2	4297,3	4337,9	4095,6	3756,3	3931,7	3914,3	4147,5	4672,8	4882,4	5085,6	5046,8	5060,4	4956,3	4591,3	3846,9	3254,7	2931,3	2424,8	2037,9	2368,0	2393,7
16.05.2020	3473,0	4082,7	4327,0	4433,2	4484,8	4424,4	4497,1	5096,3	5012,6	5181,0	5485,3	5751,3	5916,8	6073,9	6137,5	6077,7	5582,5	4910,8	4136,4	3873,0	3312,2	2832,0	2799,0	2487,5
17.05.2020	3262,6	3853,8	4058,4	4159,3	4249,2	4228,6	4225,3	4732,6	4881,7	5222,2	5701,3	5920,3	6022,7	6088,3	6190,9	6229,4	5860,9	5296,4	4696,4	4283,0	3516,5	3004,5	3032,0	2806,5
18.05.2020	3213,0	3866,8	4104,4	4341,3	4350,3	4252,5	3970,8	3970,0	3889,7	4111,0	4310,8	4597,1	4721,6	4700,0	4669,0	4696,3	4256,4	3971,2	3372,7	3020,3	2418,2	2048,6	2358,6	2171,0
19.05.2020	3767,5	4333,8	4443,2	4500,0	4468,9	4349,4	3952,2	3917,4	3945,8	4107,2	4289,7	4680,8	4881,2	4896,8	4825,9	4906,0	4563,4	4157,3	3673,0	3326,4	2696,4	2399,7	2722,0	2717,5
20.05.2020	3361,0	4026,2	4174,3	4301,0	4336,8	4170,4	3783,6	3811,9	3545,1	3737,7	3959,8	4305,4	4461,9	4439,8	4384,8	4274,5	3926,3	3379,1	2775,9	2787,4	2155,4	1788,5	1917,3	1807,5
21.05.2020	3099,4	3771,0	3939,8	4136,2	4202,4	4010,8	3575,1	3616,8	3547,3	3619,6	4076,0	4581,0	4948,8	4071,5	4155,8	4251,1	3953,3	3532,0	3563,4	3336,6	2802,4	2439,6	2463,8	1900,2
22.05.2020	3869,0	4519,4	4652,1	4808,8	4760,4	4578,2	4174,5	4234,8	4456,3	4900,9	5267,6	5543,5	5442,7	5438,7	5375,5	5050,6	4995,8	4490,9	4162,9	3554,8	3400,3	3325,2	2794,8	2794,8
23.05.2020	3713,0	4487,8	4656,8	4850,8	5037,0	4972,5	4881,8	5147,9	5142,4	5596,2	5924,3	6170,4	6432,7	6500,8	6419,9	6378,3	5978,1	5519,6	4733,9	4300,9	3664,7	3202,8	3452,1	3013,1
24.05.2020	3573,2	4311,2	4512,5	4740,9	4884,8	4861,1	4897,4	5401,6	5852,2	6214,2	6532,3	6731,3	6845,9	6873,1	6841,8	6728,0	6279,8	5483,7	4725,0	4286,1	3684,7	3329,9	3745,5	3116,7
25.05.2020	4018,1	4634,8	4843,4	5098,5	5130,8	4990,1	4643,1	5284,6	5556,3	5462,1	5784,0	5956,7	6213,5	6094,8	6039,6	5970,0	5693,7	5158,5	4635,7	4350,6	3833,0	3428,1	3998,0	3403,6
26.05.2020	4198,2	4761,1	4934,1	5082,2	5139,8	4983,3	4597,0	5069,0	5039,5	5030,1	5429,5	5749,5	5944,8	5830,6	5758,2	5669,7	5385,4	4806,3	4240,1	3871,0	3185,7	2648,1	3232,7	3286,4
27.05.2020	4346,4	4948,4	5045,4	5190,2	5227,9	5081,9	4742,2	5207,8	5006,9	5093,1	5568,2	5747,8	5937,8	5852,8	5693,1	5682,1	5339,6	4806,9	4221,6	3901,1	3264,2	2902,4	3601,1	3529,8
28.05.2020	4690,7	5222,1	5296,7	5492,8	5504,1	5312,2	4998,5	5626,2	5483,5	5946,9	6123,3	6302,5	6530,8	6326,2	6306,3	6042,8	5094,7	4671,0	4075,5	3452,6	3120,3	3688,8	3538,9	3538,9
29.05.2020	4559,7	4995,8	5127,3	5169,0	5324,3	5149,8	4681,1	5053,8	5040,5	5485,1	5650,3	5858,4	6141,3	6073,3	6020,8	5907,0	5660,3	5210,2	4793,0	4417,1	3988,3	3699,0	3914,5	4066,9
30.05.2020	4348,9	5029,7	5142,8	5486,3	5626,5	5650,1	5627,9	6529,0	6470,1	6716,9	6979,2	7193,8	7351,2	7328,5	7266,4	7155,9	6725,9	6119,9	5480,1	5160,9	4113,9	4668,7	4376,2	4222,9
31.05.2020	4424,0	4983,4	5051,3	5040,9	5079,4	5122,0	5236,6	6250,4	6248,6	6288,1	6297,0	6341,7	6497,7	6552,9	6516,0	6336,5	5884,3	5235,3	4559,1	4107,9	3435,7	2871,6	3322,4	3441,9

### Структура попиту-пропозиції в ОЕС на ВДР

Дата	1	2	3	4	5	6	7	8	9	10	11	12	13	14	15	16	17	18	19	20	21	22	23	24
01.05.2020	912,1	1068,4	1528,3	1791,4	1823	1700,5	1388,3	2907,6	2670,6	3443,8	5656,7	5850,5	6213,5	6153,8	6119,1	5765,3	4133,4	879,1	1315,6	797,9	628,6	512,4	337,7	410,7
02.05.2020	768,7	1269,4	1312,9	1591,6	1582	1488,8	1011,6	473,2	1097	822,6	962,1	1209,2	1381,1	1304	1746,6	995,7	533,3	71,2	412,6	983,5	203,2	515,6	939	702
03.05.2020	409,5	831,2	1048,6	1259,8	995,2	908,3	724,6	149,2	1133,9	897,1	820,4	1016,5	1010,7	862,2	895,1	621,9	1158,2	316,4	599	343,4	265,7	34,8	565,7	486,5
04.05.2020	649,1	596,3	1170	1421,4	1621,4	1715	678,1	841,6	678,4	563,3	1009,3	1074,7	1262,3	1228,9	1172,7	1434,9	435,5	402,2	493,7	591,4	230,8	316,9	442,5	629,5
05.05.2020	1063,5	1363,5	1780,6	1951,3	2056,1	2135,9	2004,9	1282,9	1280	1191	607,1	1445,3	1558,5	1489,4	1538	1412,6	1653,5	1461,5	1392,9	1327	879,4	1331,7	2132,9	109,8
06.05.2020	1528,9	1348,2	2321,5	1584	2331,8	2193,4	933,1	1652,4	1763,7	2163,5	2234,7	2494,3	2669,5	2850,8	2635	2617,3	1723,9	2039,4	-706,9	1096,3	-42,1	365,8	1054,8	-867,9
07.05.2020	1046,7	1628,1	1309,4	1964,2	1404,4	1914,1	1469,2	2497,6	2230,2	1709,8	1907,8	602	1084,4	1298,5	1515,7	1457,9	1197,8	122,6	781,8	1411,9	637,7	549,9	1673	-110,1
08.05.2020	4316	4291,8	5183	5054,5	5189,5	4524,6	4087,6	3535,3	3041,6	3762,6	6413,4	5980,6	7424,7	5985,3	7332,8	5252,4	5028,3	3816,6	2950,9	553,7	315,5	586,3	731,5	345,6
09.05.2020	2138,5	2424,7	2559	2553,4	2708,4	2576,3	2258,8	3277,4	3099,7	3910,7	4402,1	3473,2	3587,8	3925,3	4479,3	4065,7	4174,7	2423,4	1731	918,8	1907,9	1091,4	3062,8	1279,8
10.05.2020	1218,8	1012,5	2169,7	1445,2	2084,3	1394,2	1975,2	2136,2	2404,7	2352,1	3897,2	3648,5	4093,7	3770,9	3818,7	3440,4	3292	1005,6	673,8	295,7	1027,9	475,1	859,7	623,5
11.05.2020	1773,5	1691	2620,1	2028,2	2784,6	1966,4	2412,2	1990,9	2350	2946,3	3463,8	3210,9	3952,2	3390,1	4051,6	3126,8	3174,3	2463,2</						

# Заявки.

## Попит та пропозиція на РДН та ВДР в Бурштинському острові

### Структура попиту-пропозиції в БуОс на РДН

Дата	1	2	3	4	5	6	7	8	9	10	11	12	13	14	15	16	17	18	19	20	21	22	23	24
01.05.2020	104,4	149,3	148	159,5	154,7	175,5	176,7	295	314,9	320,5	353,1	382,7	395,2	380,9	361,7	369,5	344,2	326,4	308,7	298,3	288,9	275,9	257,8	235,4
02.05.2020	131,2	112,3	121,3	127,2	129,7	133,9	137,2	244,8	277,3	268	248	257,8	270,1	276,2	263,3	258,5	228,7	207,9	214	222,5	242,8	223,3	202,2	193,6
03.05.2020	117,6	125,8	127,7	133,2	132,8	136,7	143,7	216,7	237,2	243,7	262,7	287,1	291,5	287,9	283	288,6	273,3	250,1	237,2	237,2	249,9	200,5	223	240,2
04.05.2020	-18,6	-9,7	-9,5	-4,6	-5	11	14,5	100	119,7	122,5	149,3	157,2	177,7	177,9	171,7	178	154,5	158,9	154,7	174	176,1	116,5	101,3	102,7
05.05.2020	107,7	105,2	111,6	116,1	115,8	117,2	117,5	238,9	253,4	229,3	239,4	256	255,4	223,1	222,6	229,6	214,3	237,1	234,9	259,9	276,8	225,3	204,6	207,4
06.05.2020	113,9	100,8	93	103,8	103,5	116,2	102	194,7	215	226,2	250,3	276,7	277,8	272,1	265,8	274,9	260,2	242,5	228,4	230,4	211,9	176,4	173,5	
07.05.2020	94,5	68,7	82,6	88,6	89,1	109,4	109	201,5	220,4	240	245,4	255,9	272,6	256,9	256,8	263,6	261,4	259	247,5	249,7	238,5	216,8	189,1	190,9
08.05.2020	-14,6	-29,1	-22,5	-14	-12,6	-16,6	-32,9	43,8	60,6	85	128,5	158,2	174,2	156	155,1	160,3	147,2	118,2	96,5	115,4	106,5	67,1	50,1	64,9
09.05.2020	-13,6	-31,1	-14,8	-5,9	-3,1	-8	-19,7	81,6	108,5	113,9	141,9	164,7	180,2	169	169	169,2	140,8	106,2	98,6	115,7	118,3	72,5	56	62,2
10.05.2020	114,7	116,3	133,3	144,4	146,1	143,4	140,3	229,9	267,1	274,2	309,5	333,6	347,6	335,6	339,4	347,4	321,4	284,9	235,3	239,5	247,4	213,8	202,7	201,6
11.05.2020	129,6	113,4	127,8	134,9	139,9	134	125,4	129,4	117,4	126,7	161,1	186,8	205,2	193,7	190,4	189,3	237,8	237,7	193,5	216,7	246,1	216,7	203,8	192,4
12.05.2020	-4,6	-21,8	-7,1	0,8	-4,2	-13,9	-33,4	21,4	27,9	30,1	60,7	89,8	109,4	92	95,8	102,9	76,8	40,4	42,9	92,8	93	87,7	52,8	68,3
13.05.2020	-36,2	-53	-35	-26,2	-25,5	-39,7	-34,7	34,1	51,8	63,1	77,1	102,5	110,8	101,1	95,8	98,5	95	91,6	112,1	130,4	139,8	121,3	86,4	66,6
14.05.2020	101,3	80,3	97,5	103,8	112,7	109,4	111,8	182,6	184,5	189,9	189,5	210,4	222,2	214,2	213,7	224,2	203,8	202,1	214,7	253,6	262,7	242,9	212,8	200,4
15.05.2020	111,8	92	105	108,9	108,1	102	98	197	234,9	230,2	253,3	247,1	243,9	219,9	221,8	233,8	215,8	200,9	221,7	255,2	266	245,3	218,7	213,8
16.05.2020	-20,4	-17,9	-15,6	-4,1	-9,2	-11,9	-18,7	62,2	67,2	65,1	91,6	109,7	119,8	118,3	111,6	105,3	76,5	67,1	99	116,6	129,8	103,5	72	67,2
17.05.2020	-31,4	-14,6	-6,4	0,6	6	-2,3	-1,2	101,3	139,8	148,3	156,8	156,1	144,3	149,2	153,6	171	147,5	119,9	94,9	105,9	121,2	106,3	95,5	95
18.05.2020	-15,3	3,8	9,8	19,3	21	7,9	6,3	169,3	167,9	148,9	183,3	209,2	217,9	211,5	209,5	218,1	195,2	181,5	201	221	239,5	214,2	204,5	180
19.05.2020	-11	14,1	20,1	26,5	26,8	29,2	17,3	161,7	158,8	144,5	185,7	216,6	234,7	228,6	223,4	227,6	198,6	220,6	227,2	227,6	225,6	196,9	144,4	
20.05.2020	-109,6	-122,4	-114,5	-104,6	-105,9	-118,6	-129,8	54,8	51,7	29,1	55,3	74,6	90,9	96,4	97,8	91,1	68,3	44,3	71,4	96,8	111,5	115,4	74,6	-10,5
21.05.2020	-142,2	-127,3	-122,3	-116,3	-112,9	-122	-109,9	63,7	61,6	35,4	53,3	76,8	88,6	86,4	82,1	86,7	73,3	67,9	97,1	112,3	111	110,3	71,5	-0,8
22.05.2020	-5,1	0,8	3,1	9,3	6,6	8,6	9,1	170,1	155,6	136,6	168,8	187,3	204,2	200,1	200	195,6	183,5	179,1	187	205,9	231,4	240,7	199,7	133,9
23.05.2020	-21	3,8	-0,9	4,4	2	17,5	22,3	188,5	192,6	175,5	195,6	218,7	226,4	234,8	237,5	237,4	235,3	236,7	230,6	223,8	241,9	210,6	176,5	123,3
24.05.2020	-24,5	-1	4,4	8,4	8,1	12,5	16,7	212,6	239,4	207,4	213,4	214,6	202,3	205,4	214,4	243,7	236,3	214,1	207,8	204,3	200,6	203,6	189	119,2
25.05.2020	-140,3	-130,2	-121,3	-114,1	-111,8	-110,2	-117,5	61,4	62,6	71,1	66,6	56,1	54,4	52,2	53,9	67,5	74,7	87,4	102,1	100,3	113,1	120	76	-8,1
26.05.2020	-22,5	-2,7	-2,2	9,4	6,8	8,6	14,7	177,1	178,8	153,3	187,7	204,6	221,9	217,2	213,9	213,5	196	183,5	218,1	230,8	249,8	244,7	211,5	126,2
27.05.2020	-34,8	9	-6,4	4,6	4,1	17,4	14,3	210,1	212	184,3	201,1	217,9	247,5	241,9	240,5	230,9	217,7	213,6	232,3	254,6	273	273	211,5	111,1
28.05.2020	-136,6	-122,3	-125,8	-112,9	-113,5	-94,2	-103,2	96	101,1	88	90,2	108	130,5	134,1	126	116,4	103,5	83,7	93,9	106	134,1	136	98,6	7,9
29.05.2020	-27,7	10,4	4,5	4,6	9,9	27,3	10,1	195	202	191,9	185,3	195,1	222,3	225,8	227,7	211,3	209,1	207	229,3	233,2	246,2	244,4	209,9	126,3
30.05.2020	-22,5	-4,4	-9,6	-1,4	0,1	-1,6	4	192,3	192,6	196,4	192,5	197,6	225,2	222,1	227,7	223,5	211,2	203,7	194,2	207,9	197,2	194,5	174,9	100,1
31.05.2020	-178,5	-136,7	-146,7	-133,4	-127,6	-125,3	-133,8	86,5	127,5	133	136,6	139,7	130,6	128	126,7	134,7	130,6	122,8	103,5	101,9	100,8	84,5	49,3	-21,3

### Структура попиту-пропозиції в БуОс на ВДР

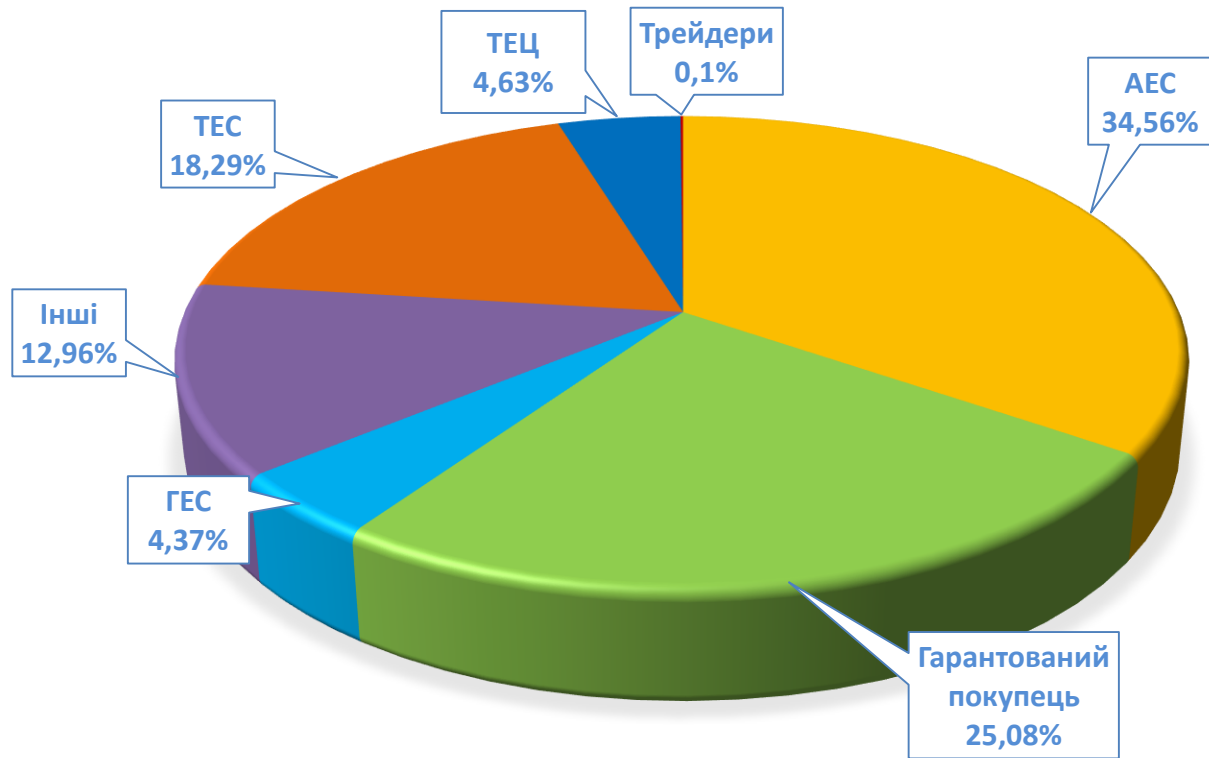
Дата	1	2	3	4	5	6	7	8	9	10	11	12	13	14	15	16	17	18	19	20	21	22	23	24
01.05.2020	-33,9	-42,5	-43	-33,6	-39,6	-19	-25	7,7	-7,5	-2,6	27,7	57,2	68,6	55,3	36,1	48	18,8	2,7	-6,5	-14,8	-24,2	-40,1	-60,6	-67,8
02.05.2020	-76,9	-93,7	-86,5	-81,4	-78	-75,3	-71,5	15,9	66,8	87	63,5	75,9	85,8	92,8	81,3	76,4	46,2	31,8	37,1	60,2	82,2	56,2	22,9	-26,3
03.05.2020	-101,9	-95,5	-94,3	-88,8	-89,8	-85,9	-80	9,1	46,2	52,7	71,7	96	98,5	94,9	90,1	97,5	82,2	60,7	52,1	56,2	70	11,7	33,3	3,1
04.05.2020	-19,4	-61,2	-61	-56,4	-56	-42,9	-40,2	22,7	19,5	22,3	32,2	34,8	31,7	69,6	16,9	18,2	10,1	12,1	16,3	27,1	32,8	-4	27,6	-2
05.05.2020	-9,9	-54,1	-50	-45,1	-43,6	-44,7	-44	1,8	27,9	37,6	9,4	39,1	62,3	31,8	30,2	33,5	19	-6	45,2	33,2	39,4	32,9	13,1	-15,9
06.05.2020	-79,4	-87,4	-93,2	-84	-85,1	-76,6	-88,6	72,6	52,5	61,4	106,2	132,9	131	125,5	117,3	129,8	117,1	102,8	83	77,5	77,6	32,3	2,9	-40,3
07.05.2020	-112	-135,2	-121,5	-115,7	-115,4	-97	-96,4	15,1	60,5	74,7	101	109,6	118,6	100,3	104,1	110,3	103,3	107,1	92,6	86,1	73,7	31,6	13,5	-39,1
08.05.2020	0	-57,3	-51,7	-44,6	-42,6	-49,5	-62,5	51,9	27,5	82,2	92,2	82,2	92,2	82,2	73,1	73,2	27,5	18,4	50,7	16,6	51,2	25,8	9,6	-1,9
09.05.2020	-28	-68,8	-54,8	-51,7	-50,8	-55,4	-64	9,5	62,4	67,8	96,2	37,2	43,1	38	37,9	38,5	93,4	60,6	52,7	69,5	72,6	29,7	13,5	-3,2
10.05.2020	-99,9	-96,7	-81	-70,6	-68,7	-70,2	-74,8	21,7	64,9	59,9	94,7	82,8	133,2	121,5	124,6	132,6	136,7	100,4	49,7	55,6	66,3	30,3	20,6	-29,2
11.05.2020	-84,5	-98,1	-85,7	-79,4	-75,3	-80,2	-90,1	-59,4	-72,6	-64,7	-11,7	10	29,9	22,7	19	19,1	57,6	77,8	36,5	156,1	186,7	129,8	118,4	-37,1
12.05.2020	-92,9	-106,5	-93,3	-86,4	-91	-98,8	-76,9	4,2	-26,4	-25	21,4	36,1	62,7	47,4	48,1	51,4	24,8	-12,9	-11,8	32,8	33,3	22,6	-5,7	-39,3
13.05.2020	-82,1	-99,1	-83,3	-75,8	-75,4	-87	-83,1	-31,9	-4,3	6	20	37,4	51,9	45	37,6	37,4	34,3	32	49,3	67,3	79	59,8	26,8	-26,3
14.05.2020	-100,8	-116,3	-101,1	-96	-87,6	-88,3	-88,8	-6,3	19,9	21,7	22,8	42,3	55,6	47,2	45,8	52,3	36,5	34,4	42,3	80,3	88,3	71,2	42,1	-27,7
15.05.2020	-100,1	-111,7	-96,5	-93,1	-92,6	-96	-104,7	-7,4	58,2	54,7	78	72,9	66,8	42,8	42,6	50,8	32,7	18,4	38,1	73,4	87,4	60,4	37,2	-24,8
16.05.2020	-61,5	-55,8	-55,8	-47,6	-49,1	-52,3	-56,7	-2	31,2	26,9	53,9	68,6	73,9	74,1	28,1	62,9	37,6	39,3	66,4	32,9	40,2	63,1	32,3	7,9
17.05.2020	-17,4	-30,8	-23,7	-14,6	-32,7	-37,8	-39,3	44,4	104,9	32,9	35,6	34,9	114,5	117,9	90,4	44,2	166,7	91,8	158,5	77	84,9	68,8	71	-0,7
18.05.2020	-17,4	-73,9	-81,6	-53,6	-72	-81,6	-85,8	65,8	36,4	16,5	71,1	99,3												



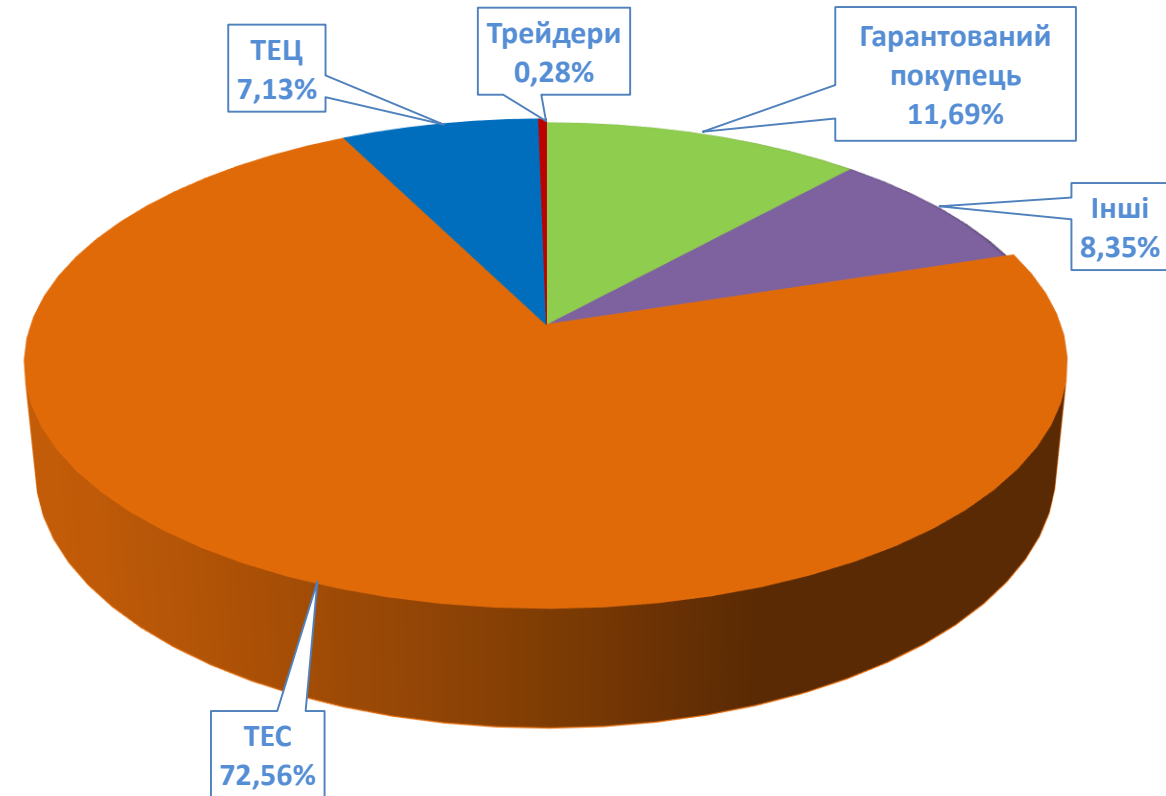
# Заявки.

## Структура заявок на продаж на РДН у травні 2020, %

### СТРУКТУРА ЗАЯВОК НА ПРОДАЖ НА РДН (ОЕС УКРАЇНИ)



### СТРУКТУРА ЗАЯВОК НА ПРОДАЖ НА РДН (БУРШТИНСЬКИЙ ОСТРІВ)



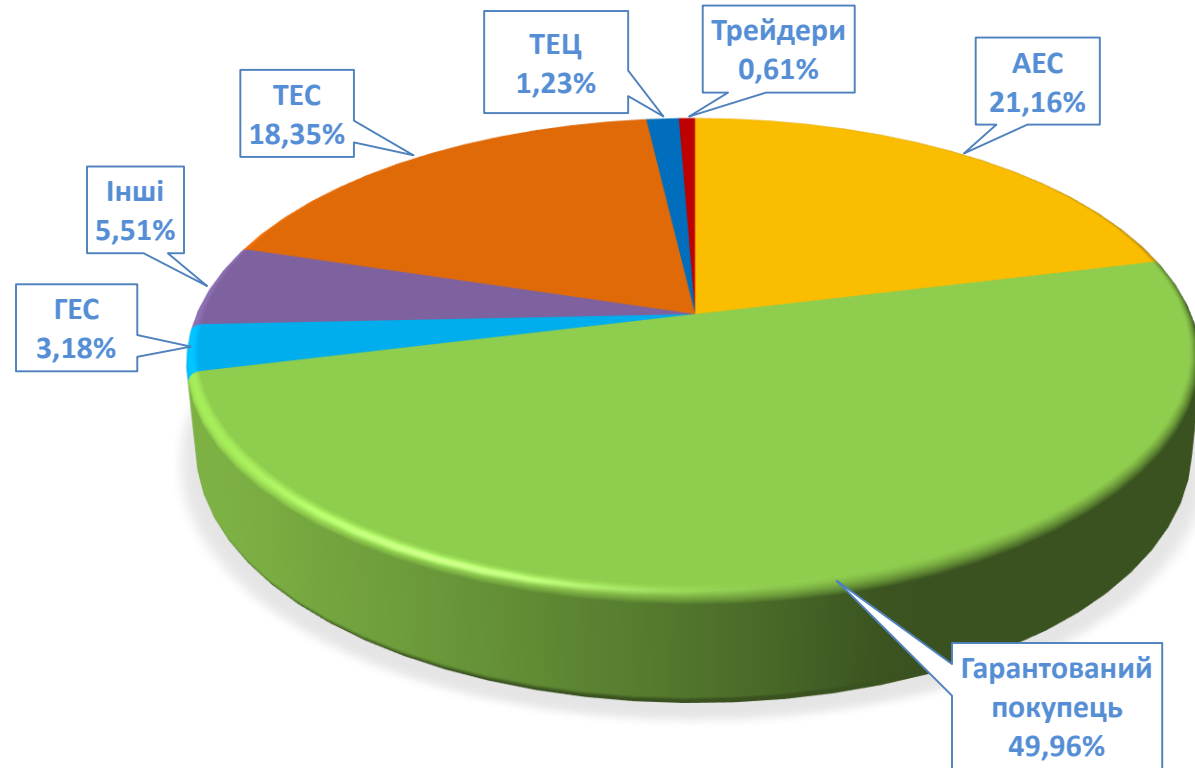
Структура обсягів за видами виробництва електроенергії показана орієнтовно, оскільки учасниками ринку є суб'єкти господарювання, а не окремі генеруючі установки, і при купівлі-продажу електричної енергії на РДН/ВДР фіксація точок відпуску/відбору відповідного обсягу електроенергії не відбувається. За таких умов, походження електроенергії, що продається на РДН та ВДР ДП «Оператор ринку» невідомо.



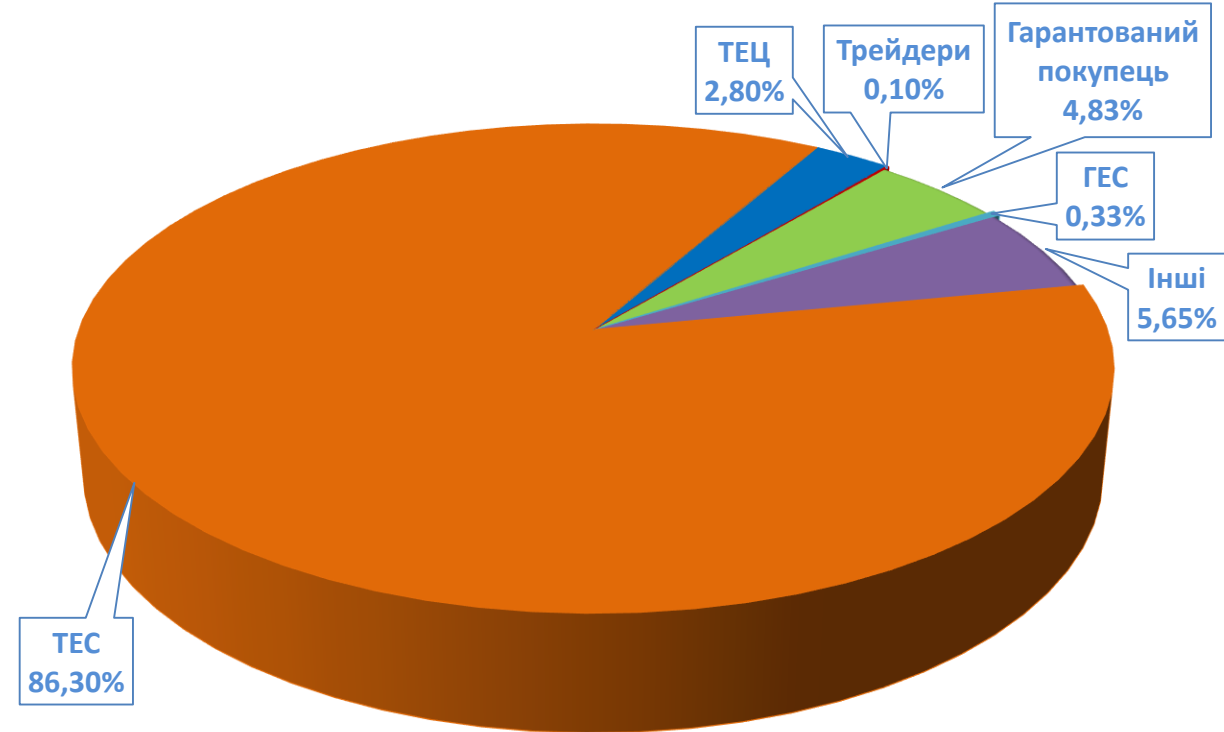
# Заявки.

## Структура заявок на продаж на ВДР у травні 2020, %

### СТРУКТУРА ЗАЯВОК НА ПРОДАЖ НА ВДР (ОЕС УКРАЇНИ)



### СТРУКТУРА ЗАЯВОК НА ПРОДАЖ НА ВДР (БУРШТИНСЬКИЙ ОСТРІВ)

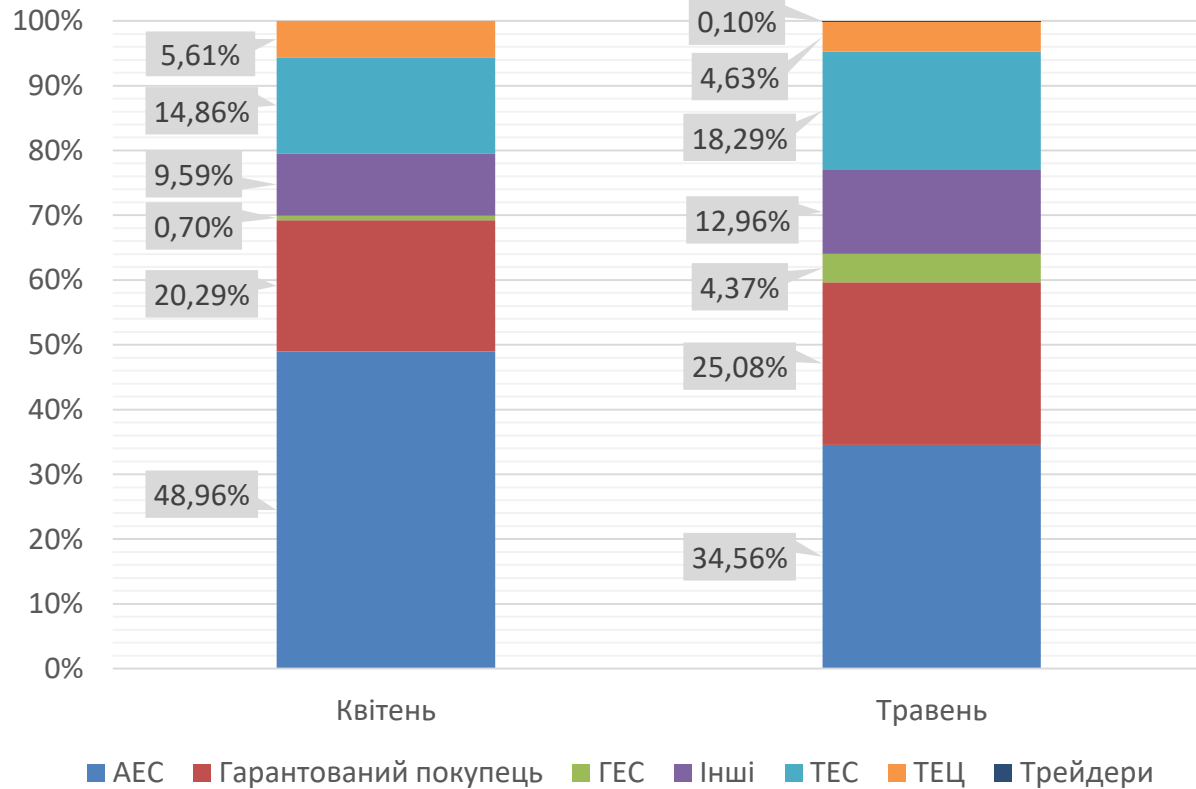


Структура обсягів за видами виробництва електроенергії показана орієнтовно, оскільки учасниками ринку є суб'єкти господарювання, а не окремі генеруючі установки, і при купівлі-продажу електричної енергії на РДН/ВДР фіксація точок відпуску/відбору відповідного обсягу електроенергії не відбувається. За таких умов, походження електроенергії, що продається на РДН та ВДР ДП «Оператор ринку» невідомо.

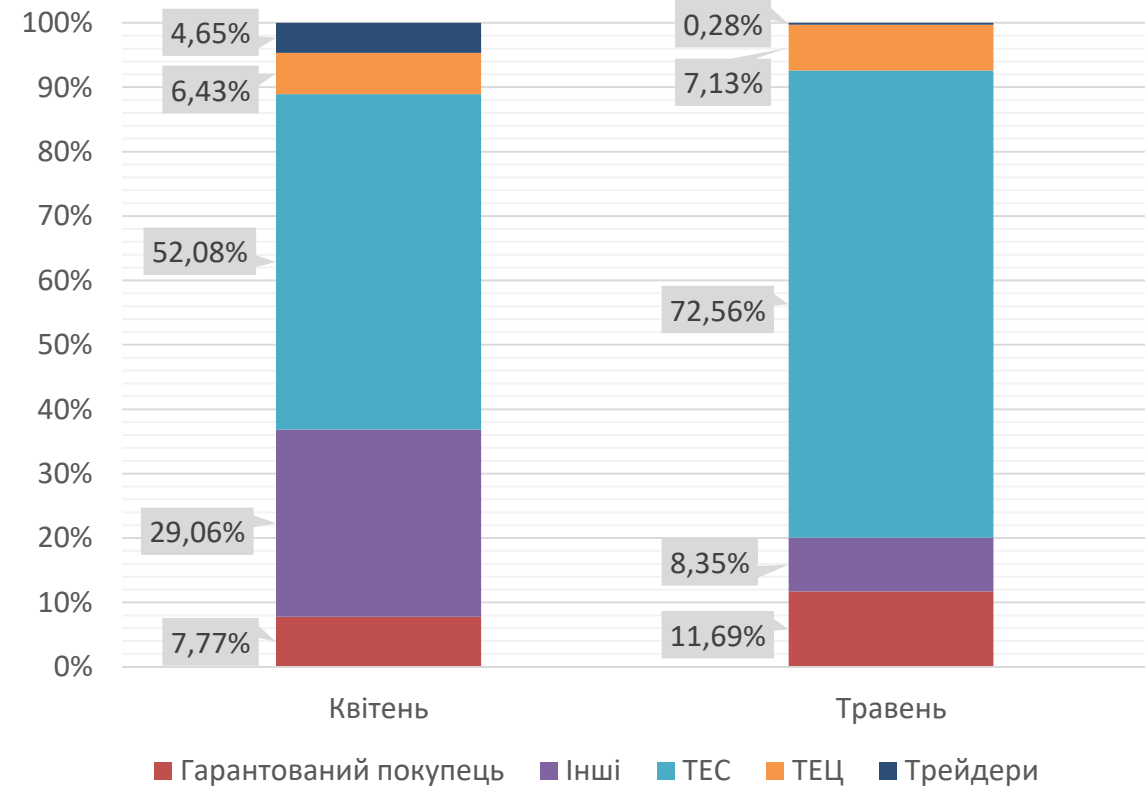
# Заявки.

## Порівняння структури заявок на продаж на РДН, %

Структура заявок на продаж на РДН  
(ОЕС України)



Структура заявок на продаж на РДН  
(Бурштинський острів)



Структура обсягів за видами виробництва електроенергії показана орієнтовно, оскільки учасниками ринку є суб'єкти господарювання, а не окремі генеруючі установки, і при купівлі-продажу електричної енергії на РДН/ВДР фіксація точок відпуску/відбору відповідного обсягу електроенергії не відбувається. За таких умов, походження електроенергії, що продається на РДН та ВДР ДП «Оператор ринку» невідомо.

## Заявки.

# Порівняння структури заявок на продаж на РДН.

У травні 2020 на РДН в торговій зоні «ОЕС України» загальний обсяг заявок на продаж електричної енергії зменшився на 2,84% в порівнянні з квітнем 2020.

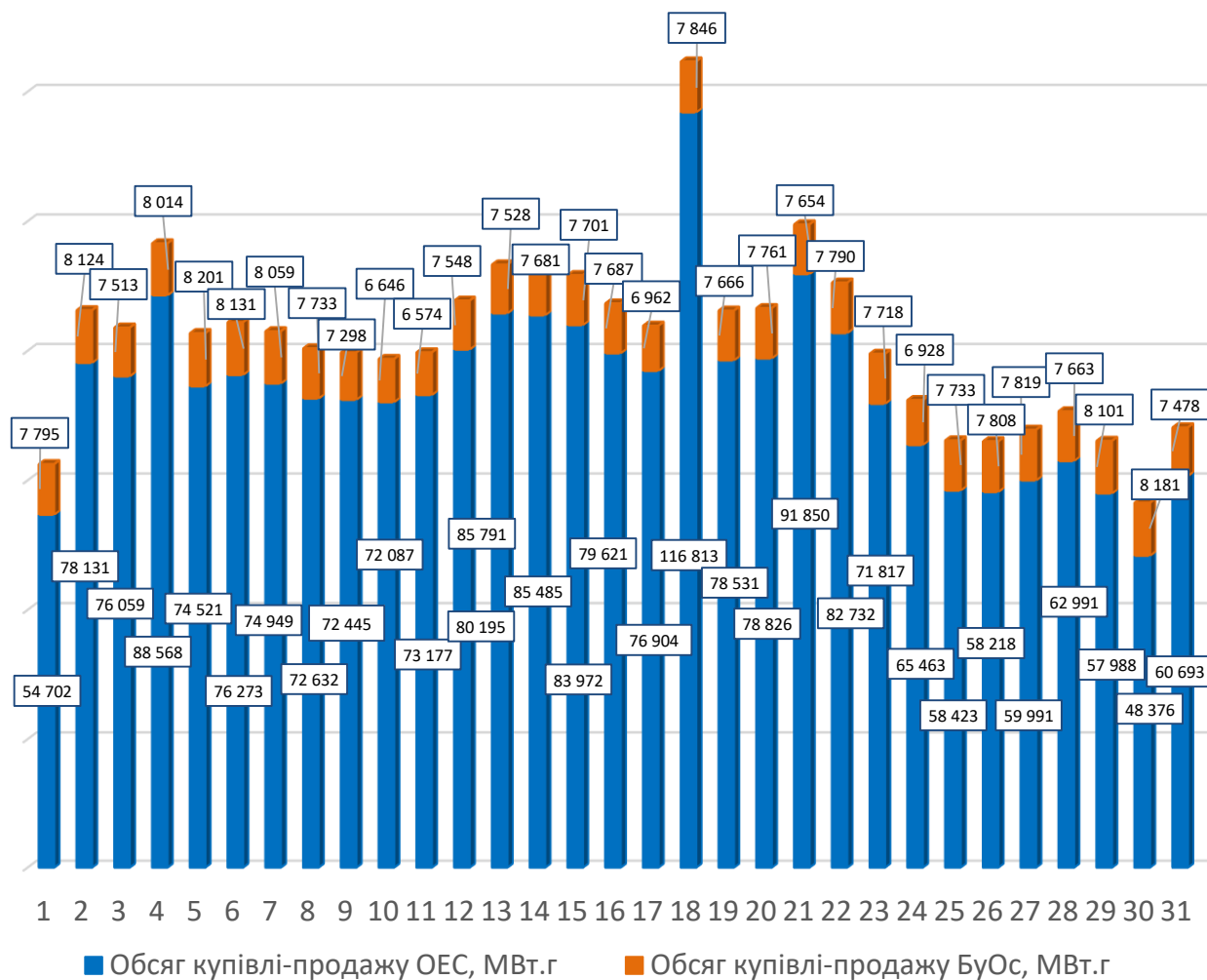
При цьому частка заявленого обсягу на продаж ТЕС збільшилась на 3,4%, ГЕС – на 3,7%. Частка заявленого обсягу продажу АЕС в травні 2020 зменшилась на 14,4%.

В торговій зоні Бурштинського острова обсяг заявок на продаж зменшився на 27,4%. Частка заявленого обсягу продажу Постачальниками в торговій зоні Бурштинського острова зменшилась в травні 2020 на 20,7%, Трейдерами – на 4,4%. Частка заявленого обсягу продажу ТЕС збільшилась в травні на 20,5%.

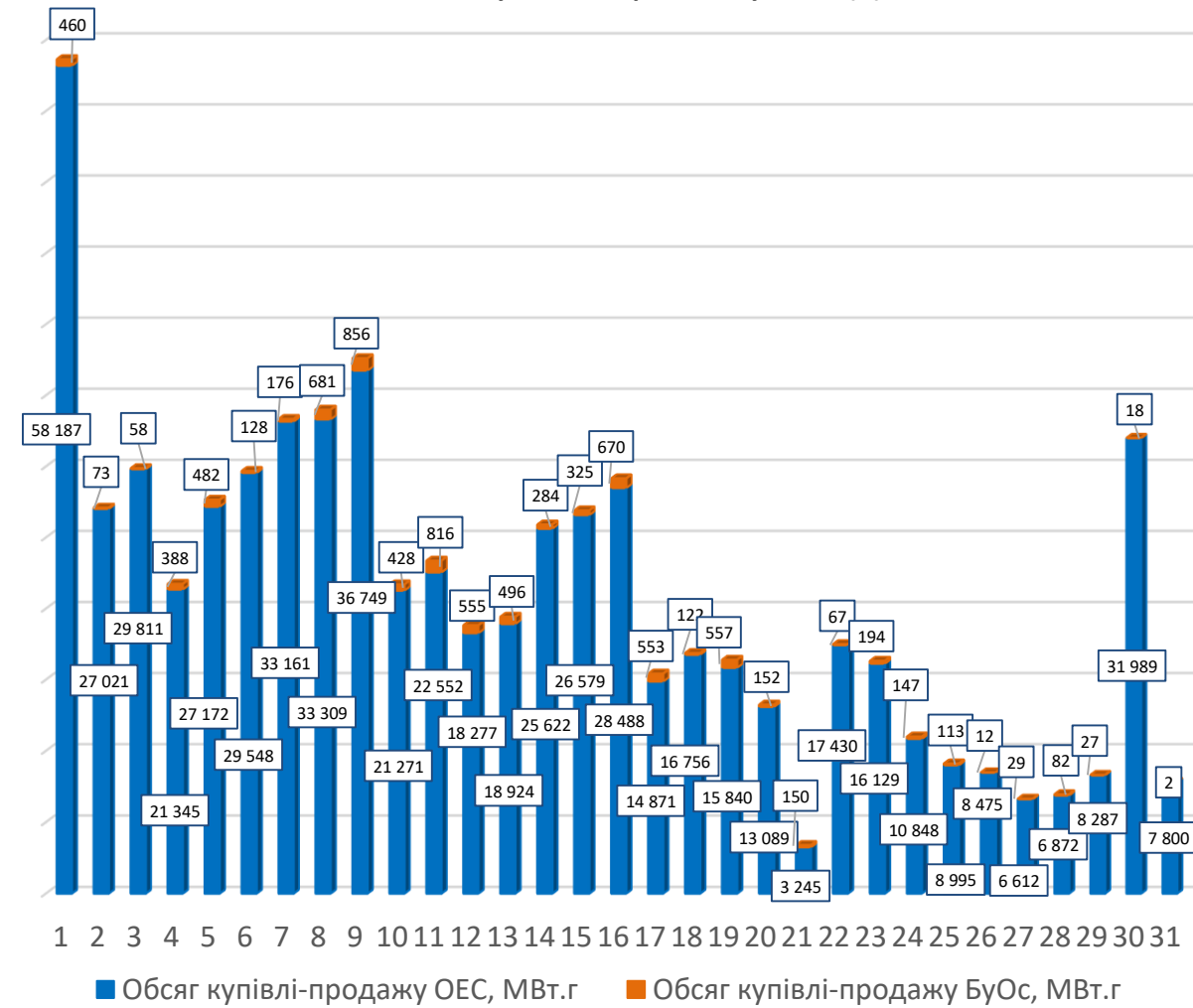
# Обсяги.

## Обсяги торгів, які були акцептовані у травні 2020

### Обсяги купівлі-продажу на РДН



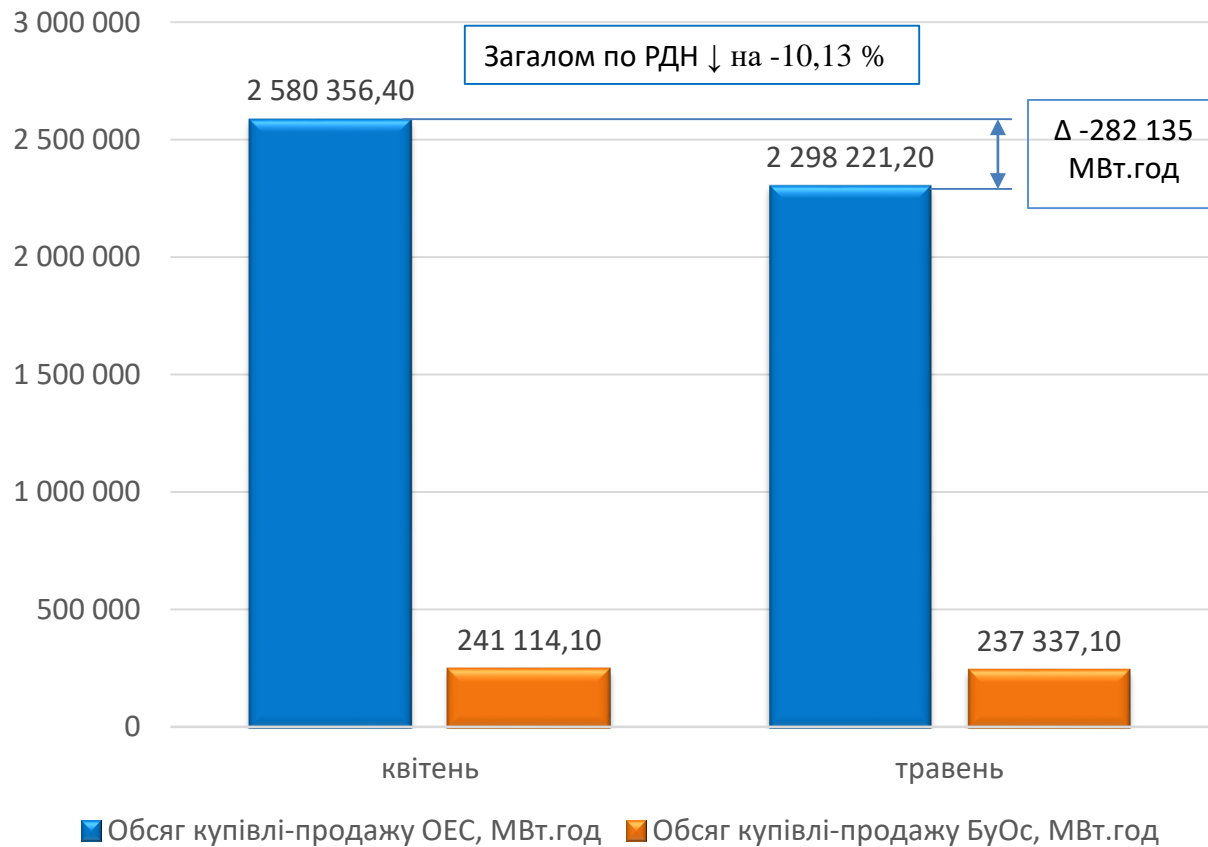
### Обсяги купівлі-продажу на ВДР



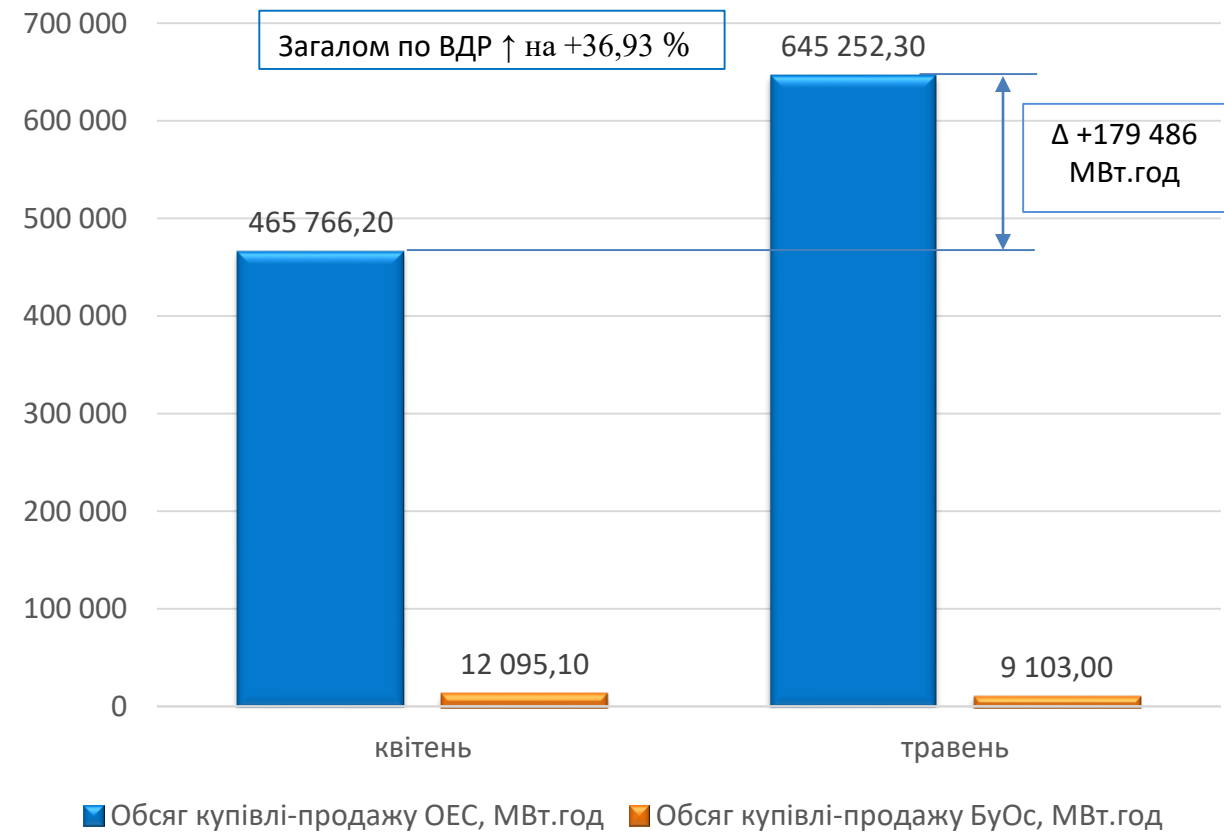
# Обсяги.

## Порівняння обсягів купівлі-продажу електроенергії за квітень та травень 2020

### Обсяг купівлі-продажу на РДН за квітень та травень 2020



### Обсяг купівлі-продажу на ВДР за квітень та травень 2020



## Обсяги.

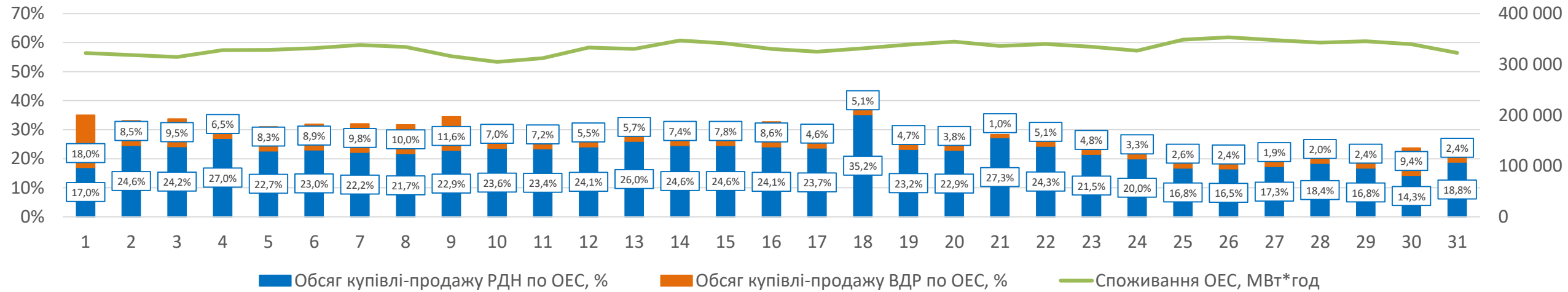
# Обсяги торгів, які були акцептовані у травні 2020.

У травні 2020 року загальний обсяг купівлі-продажу електричної енергії на РДН та ВДР складає 3 190 ГВт.год., що менше на 3,32% ніж у квітні 2020. Зміни обсягів купівлі-продажу електричної енергії по окремих торгових зонах у травні 2020, порівняно з квітнем, виглядають наступним чином: на РДН в торговій зоні «ОЕС України» - 2 298,2 ГВт.год., що менше на 10,93%; в торговій зоні «острів Бурштинської ТЕС» - 237,3 ГВт.год., що менше на 1,57%; на ВДР в торговій зоні «ОЕС України» - 645,3 ГВт.год., що більше на 38,54%. В торговій зоні «острів Бурштинської ТЕС» – 9,1 ГВт.год., що менше на 24,74%.

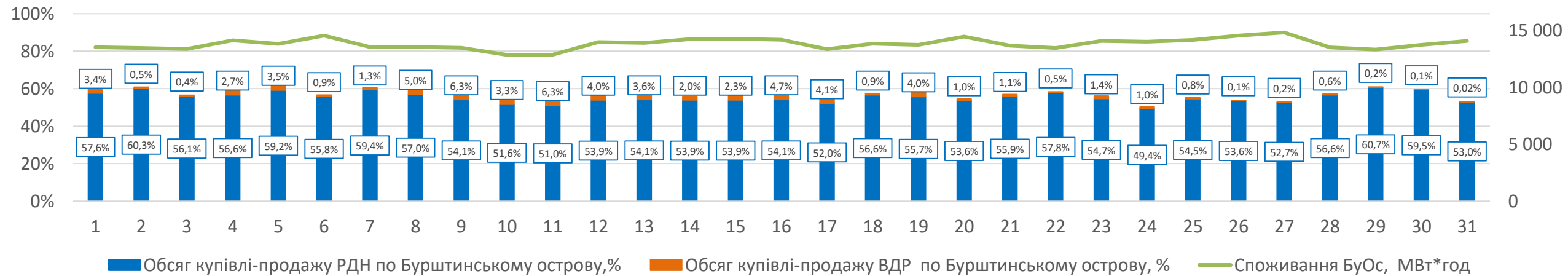
Обсяги торгів на РДН та ВДР склали 28,55% від споживання по ОЕС України. В Бурштинському острові обсяг торгів на РДН та ВДР складає 57,43% від споживання в Бурштинському острові. Загалом по Україні - 29,71%.

# Обсяги. Обсяги купівлі-продажу електроенергії на РДН та ВДР відносно споживання у травні 2020

## ОБСЯГИ КУПІВЛІ-ПРОДАЖУ ЕЛЕКТРОЕНЕРГІЇ НА РДН ТА ВДР ВІДНОСНО СПОЖИВАННЯ ПО ОЕС УКРАЇНИ



## ОБСЯГИ КУПІВЛІ-ПРОДАЖУ ЕЛЕКТРОЕНЕРГІЇ НА РДН ТА ВДР ВІДНОСНО СПОЖИВАННЯ ПО БУРШТИНСЬКОМУ ОСТРОВУ





# Обсяги.

## Вартісні показники за травень 2020

### Вартість купленої-проданої електроенергії на РДН

474 612,82 тис.грн;  
12%

Загалом по РДН  
3 797 590,79 тис.грн  
(з ПДВ)

- Вартість РДН (ОЕС України), тис. грн (з ПДВ)
- Вартість РДН (БуОс), тис. грн (з ПДВ)

3 322 977,97 тис.грн;  
88%

### Вартість купленої-проданої електроенергії на ВДР

16 308,79 тис.грн;  
2%

Загалом по ВДР  
933 748,67 тис.грн  
(з ПДВ)

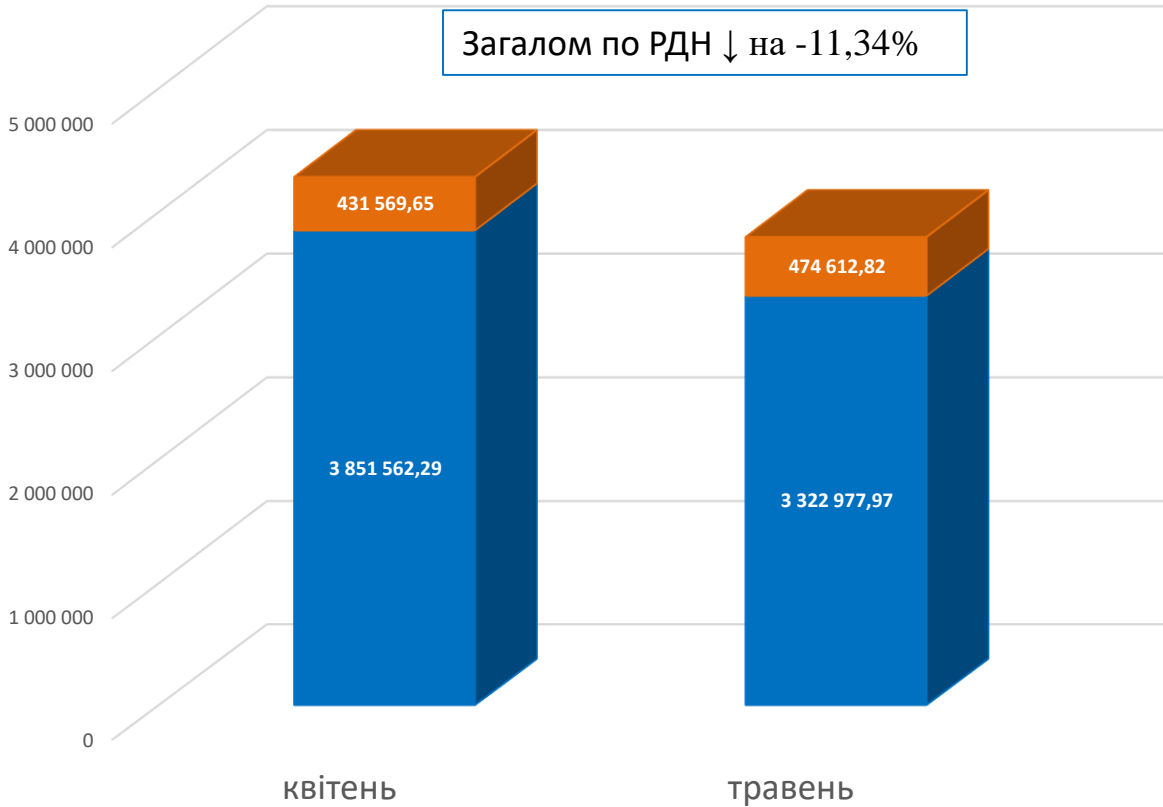
- Вартість ВДР (ОЕС України), тис. грн (з ПДВ)
- Вартість ВДР (БуОс), тис. грн (з ПДВ)

917 439,88 тис.грн;  
98%

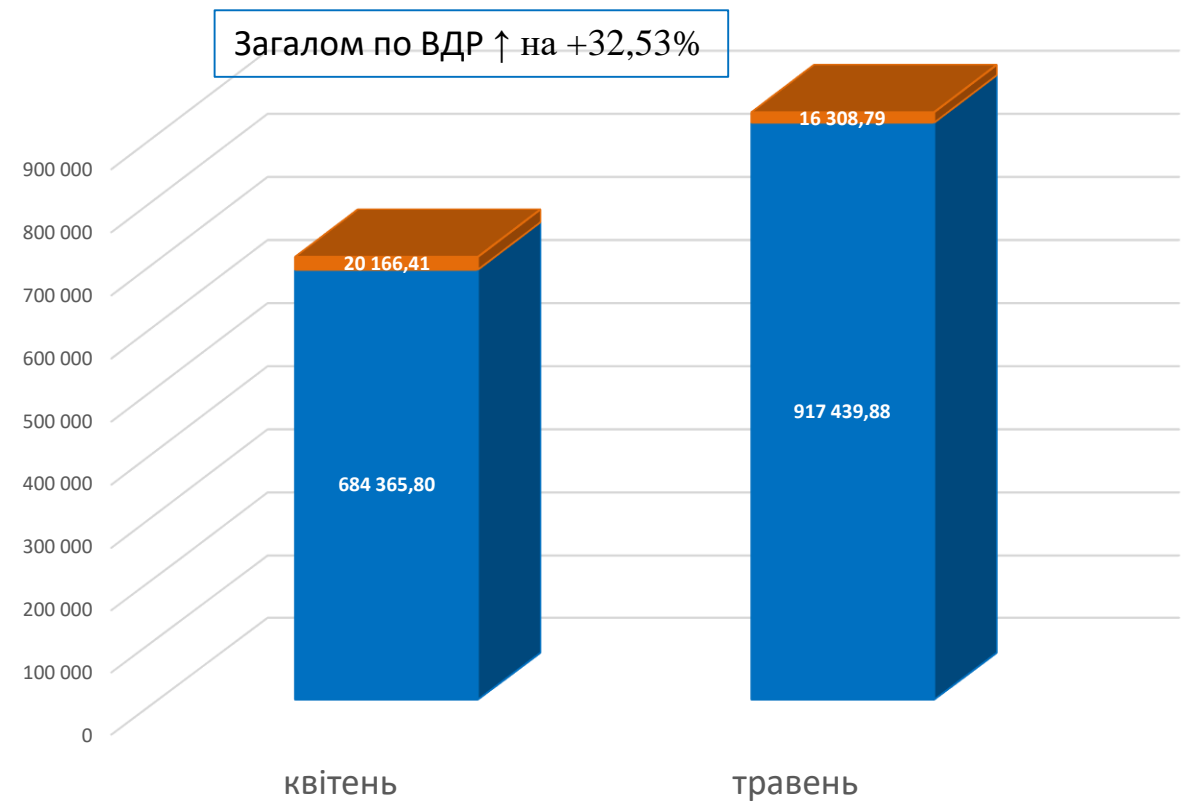
# Обсяги.

## Порівняння вартості купівлі-продажу електроенергії за квітень та травень 2020

### ВАРТІСТЬ КУПЛЕНОЇ-ПРОДАНОЇ ЕЛЕКТРОЕНЕРГІЇ НА РДН



### ВАРТІСТЬ КУПЛЕНОЇ-ПРОДАНОЇ ЕЛЕКТРОЕНЕРГІЇ НА ВДР



■ Вартість РДН (БуОс), тис. грн (з ПДВ) ■ Вартість РДН (ОЕС України), тис. грн (з ПДВ)

■ Вартість ВДР (БуОс), тис. грн (з ПДВ) ■ Вартість ВДР (ОЕС України), тис. грн (з ПДВ)

# Обсяги.

## Вартісні показники за травень 2020

У травні 2020 загальна вартість купленої-проданої електроенергії на РДН складає 3 797,59 млн.грн (з ПДВ). З них 88% по ОЕС України – 3 322,98 млн.грн (з ПДВ) та 12% по острову Бурштинської ТЕС – 474,61 млн.грн (з ПДВ).

По ВДР загальна вартість – 933,75 млн.грн (з ПДВ). З них 98% по ОЕС України – 917,44 млн.грн (з ПДВ) та 2% по Бурштинському острову – 16,31 млн.грн (з ПДВ).

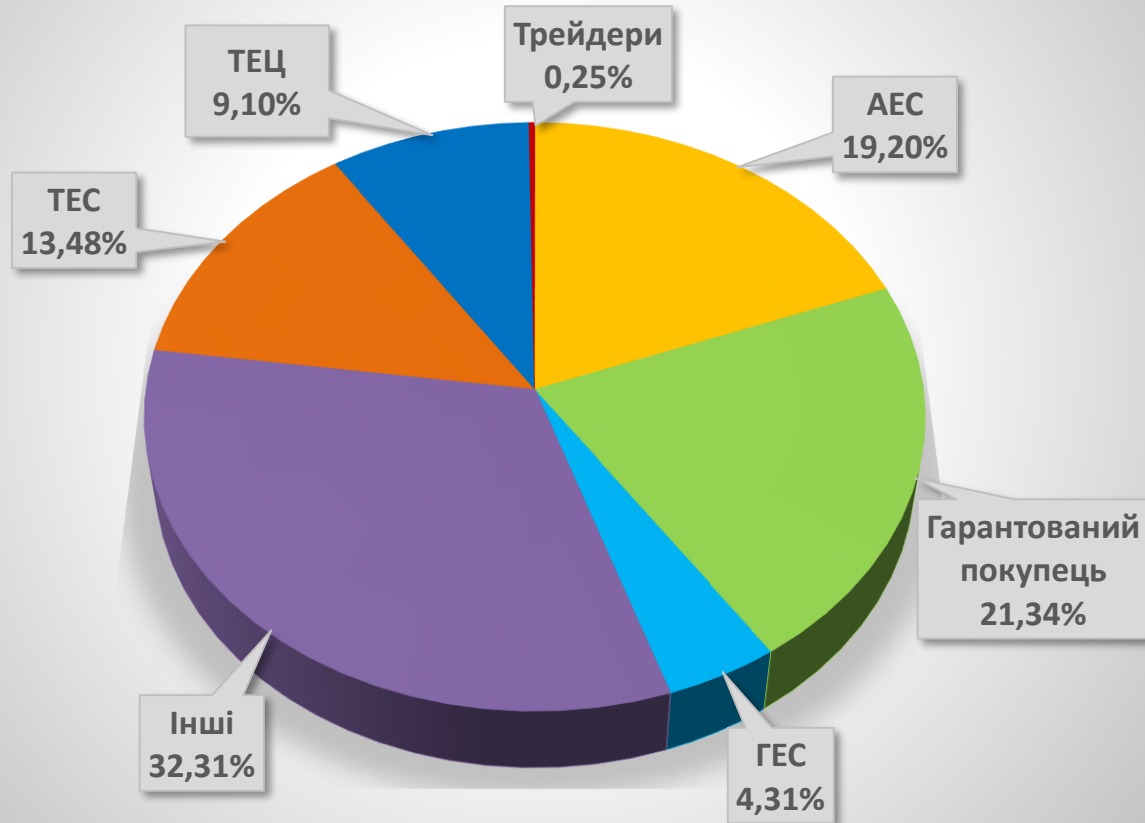
Вартість купленої-проданої електроенергії на РДН у травні 2020 менше на 11,34%. У квітні 2020 вартість купленої-проданої електроенергії на РДН складала 4 283,13 млн.грн. (з ПДВ).

На ВДР вартість купленої-проданої електроенергії у травні 2020 більше на 32,53% та складає 933,75 млн.грн (з ПДВ) проти 704,53 млн.грн. (з ПДВ) у квітні 2020.

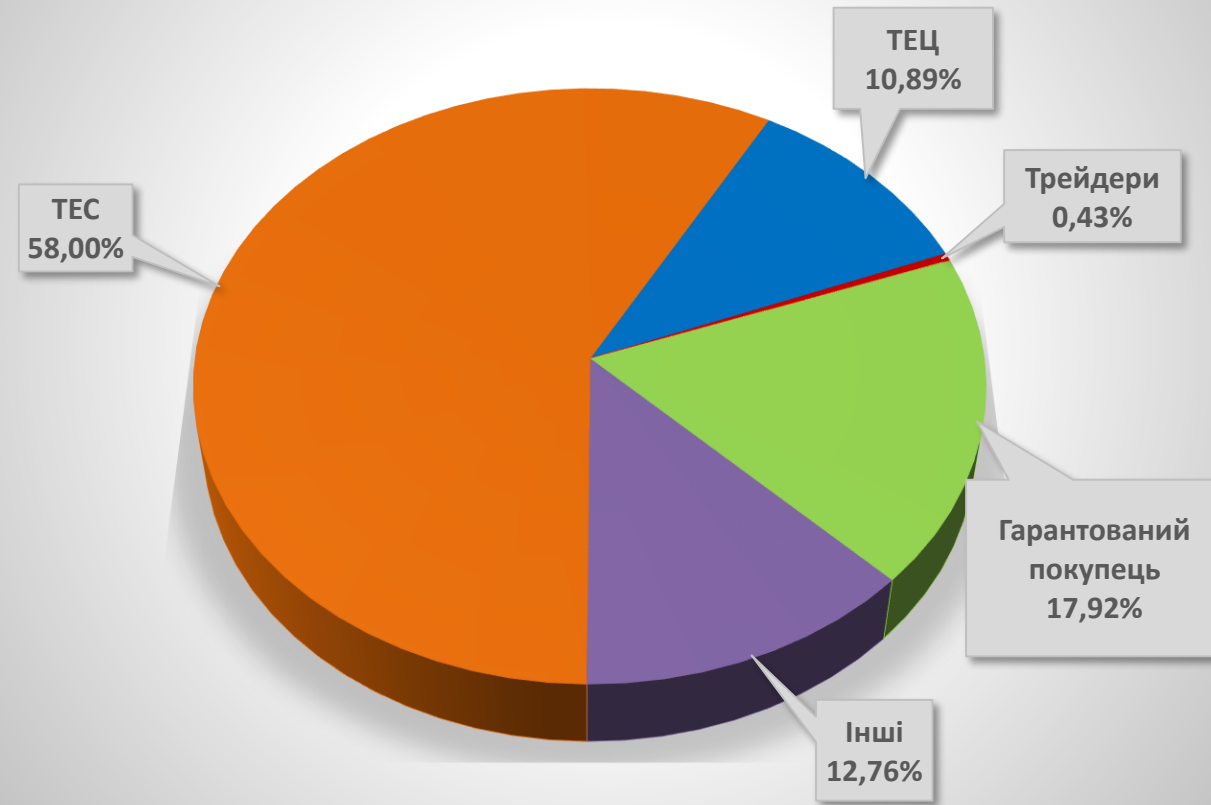
# Обсяги.

## Структура обсягів продажу на РДН у травні 2020, %

Структура обсягів продажу на РДН  
(ОЕС України)



Структура обсягів продажу на РДН  
(Бурштинський острів)

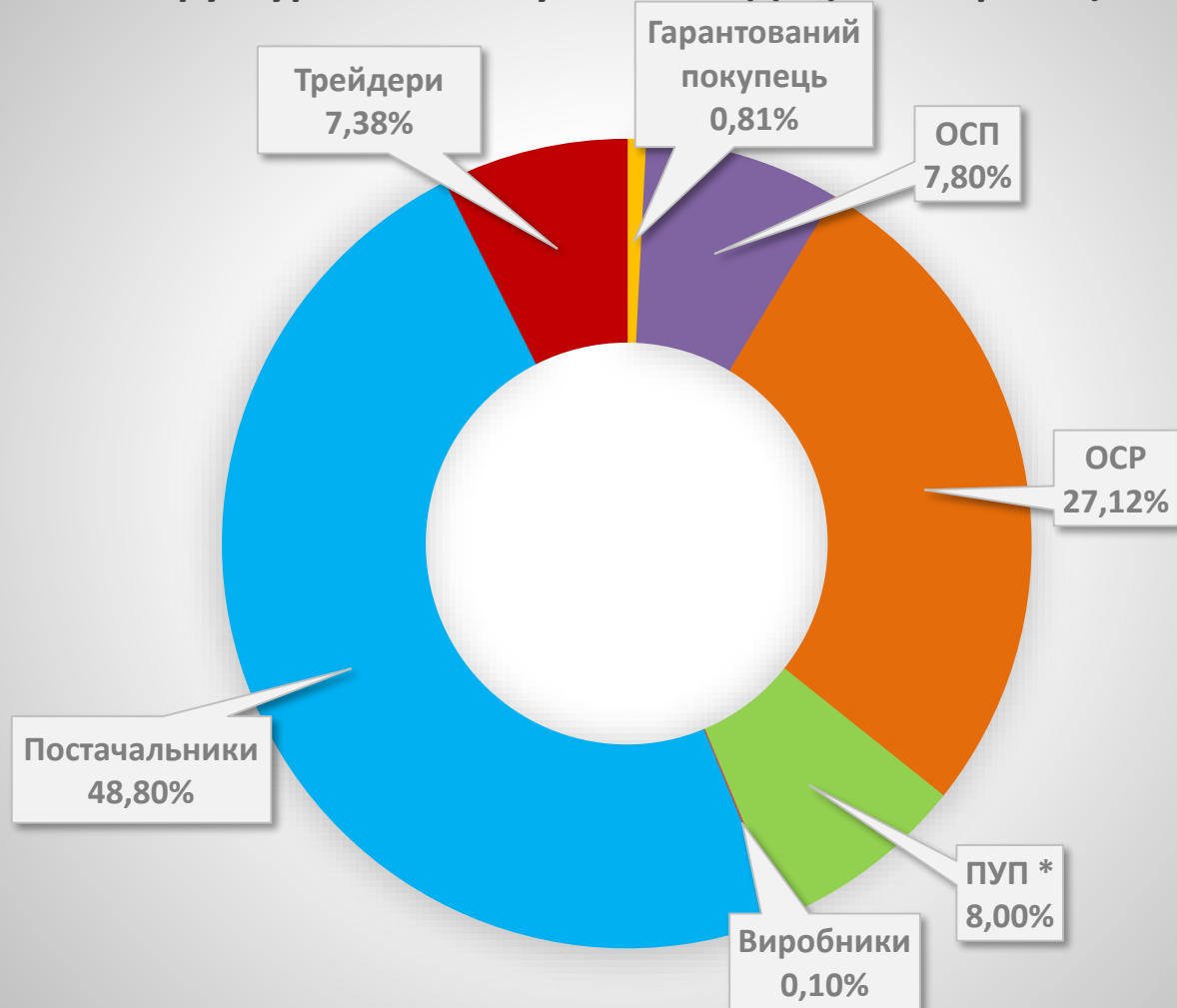


Структура обсягів за видами виробництва електроенергії показана орієнтовно, оскільки учасниками ринку є суб'єкти господарювання, а не окремі генеруючі установки, і при купівлі-продажу електричної енергії на РДН/ВДР фіксація точок відпуску/відбору відповідного обсягу електроенергії не відбувається. За таких умов, походження електроенергії, що продається на РДН та ВДР ДП «Оператор ринку» невідомо.

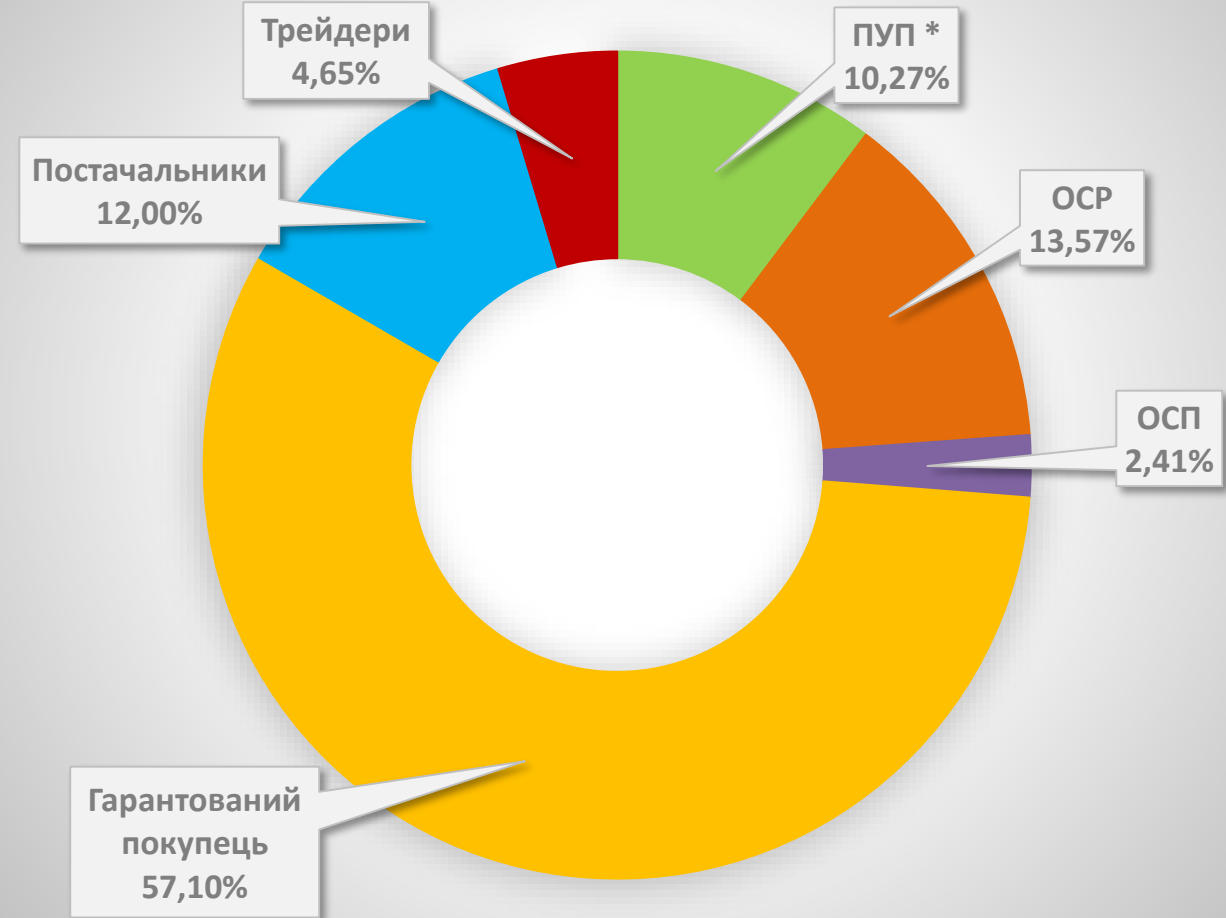
# Обсяги.

## Структура обсягів купівлі на РДН у травні 2020, %

Структура обсягів купівлі на РДН (ОЕС України)



Структура обсягів купівлі на РДН (Бурштинський острів)

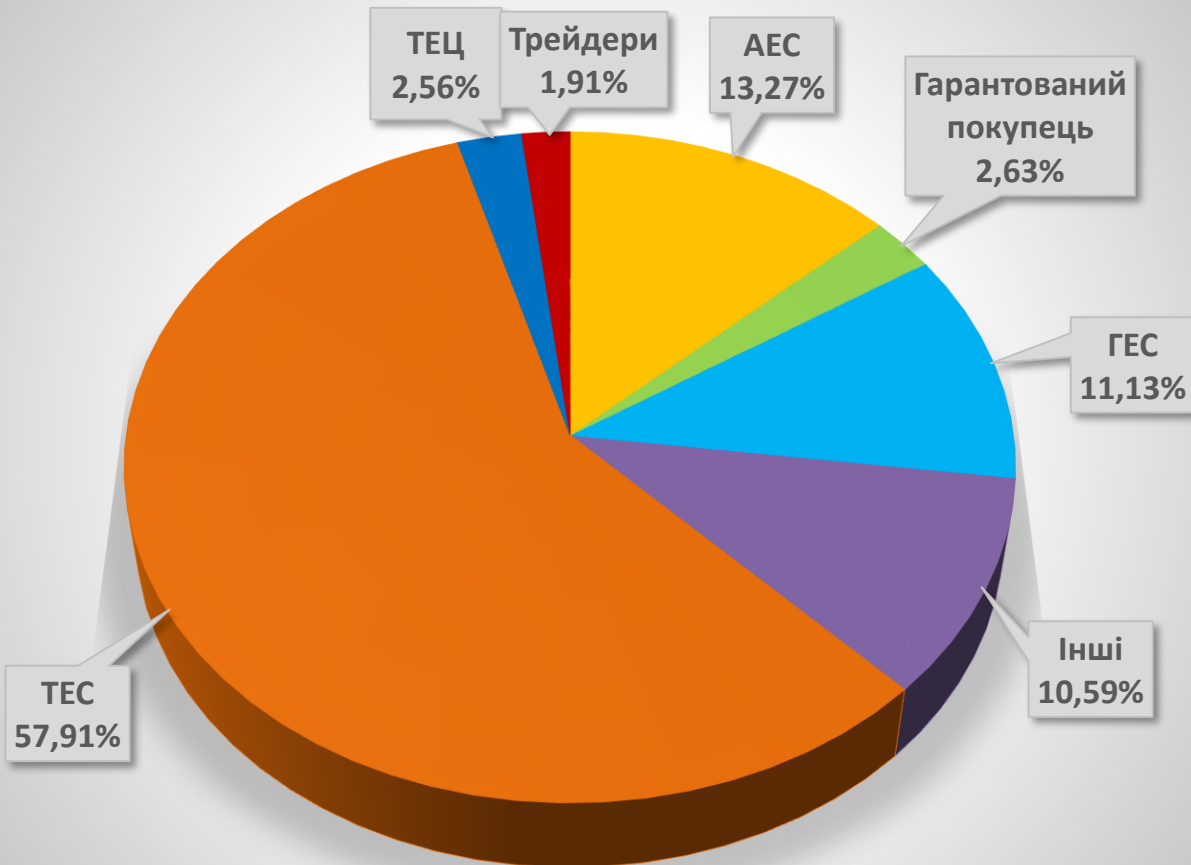


\* Постачальники універсальних послуг здійснюють в т.ч. операції з купівлі електроенергії в якості електропостачальника.

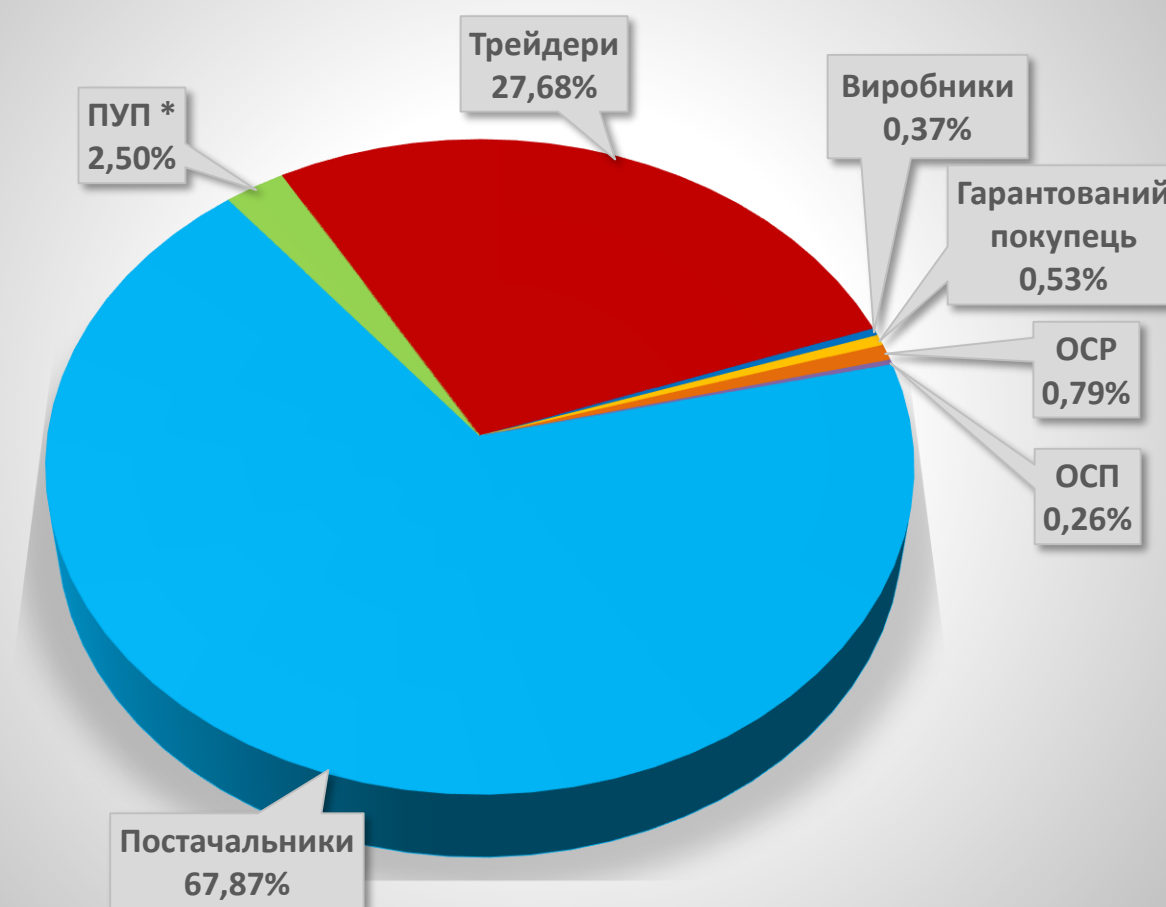
# Обсяги.

## Структура обсягів купівлі-продажу на ВДР у травні 2020, %

### Структура обсягів продажу на ВДР



### Структура обсягів купівлі на ВДР



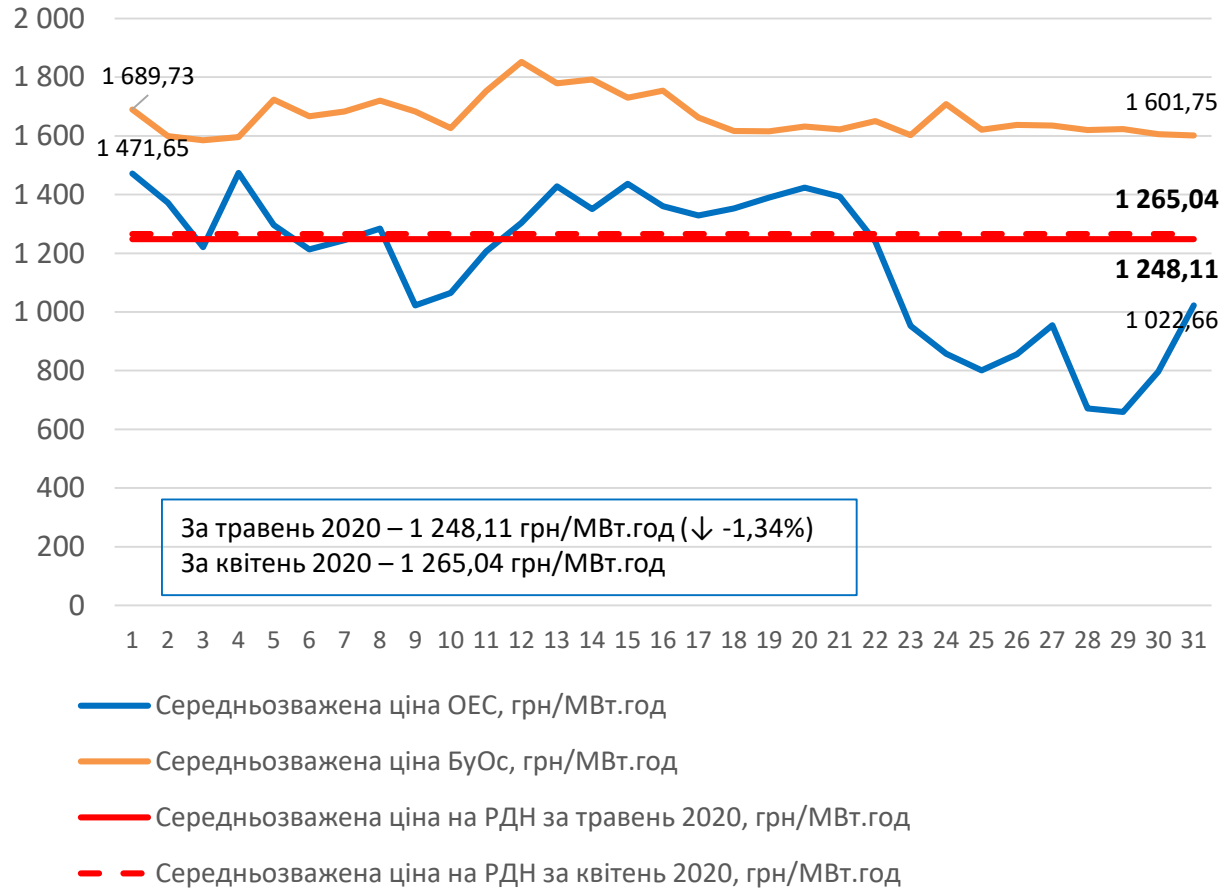
Структура обсягів за видами виробництва електроенергії показана орієнтовно, оскільки учасниками ринку є суб'єкти господарювання, а не окремі генеруючі установки, і при купівлі-продажу електричної енергії на РДН/ВДР фіксація точок відпуску/відбору відповідного обсягу електроенергії не відбувається. За таких умов, походження електроенергії, що продається на РДН та ВДР ДП «Оператор ринку» невідомо.

\* Постачальники універсальних послуг здійснюють в т.ч. операції з купівлі електроенергії в якості електропостачальника.

# Ціни.

## Середньозважені ціни купівлі-продажу

### Середньозважені ціни\* на РДН



### Середньозважені ціни\* на ВДР

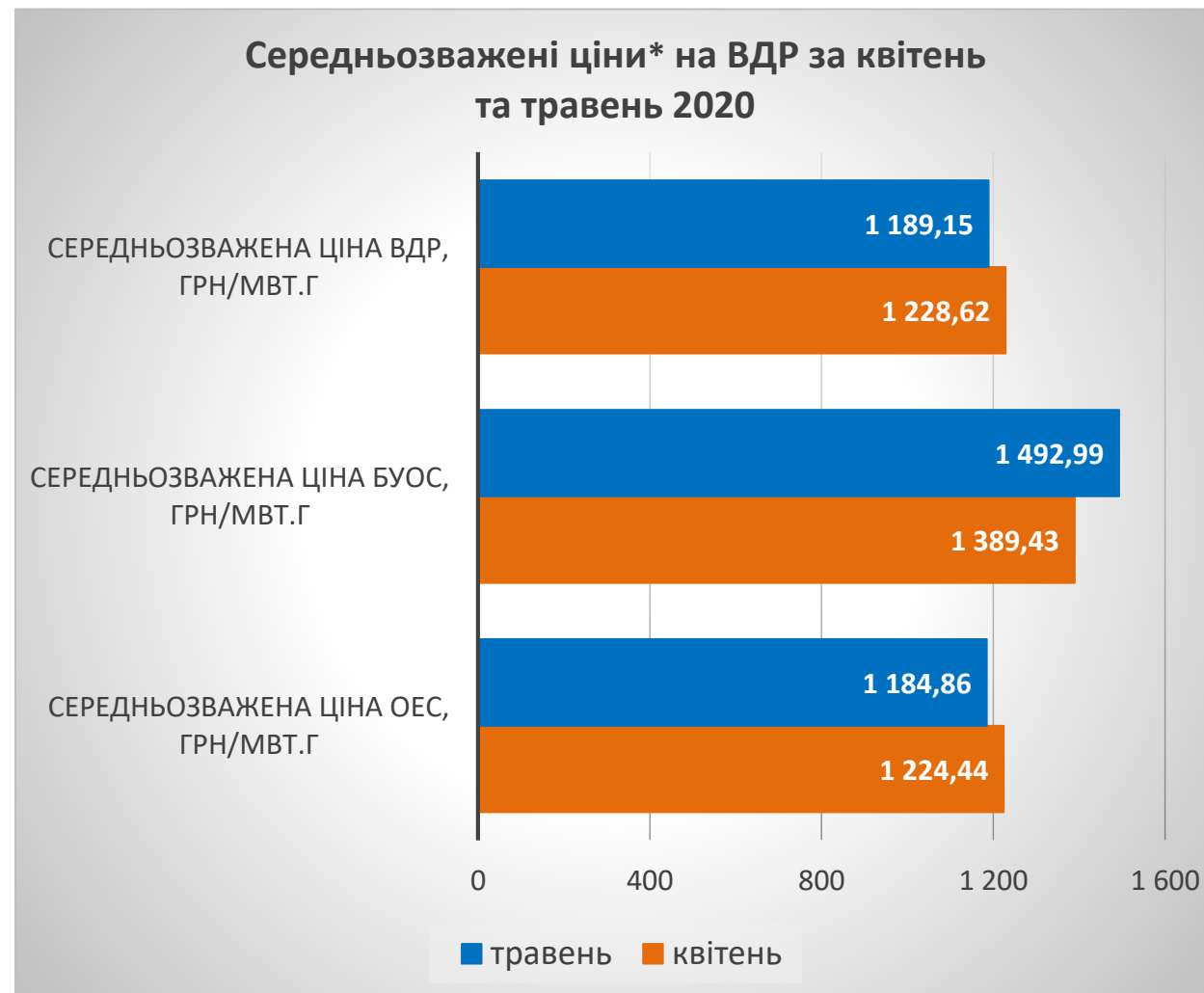
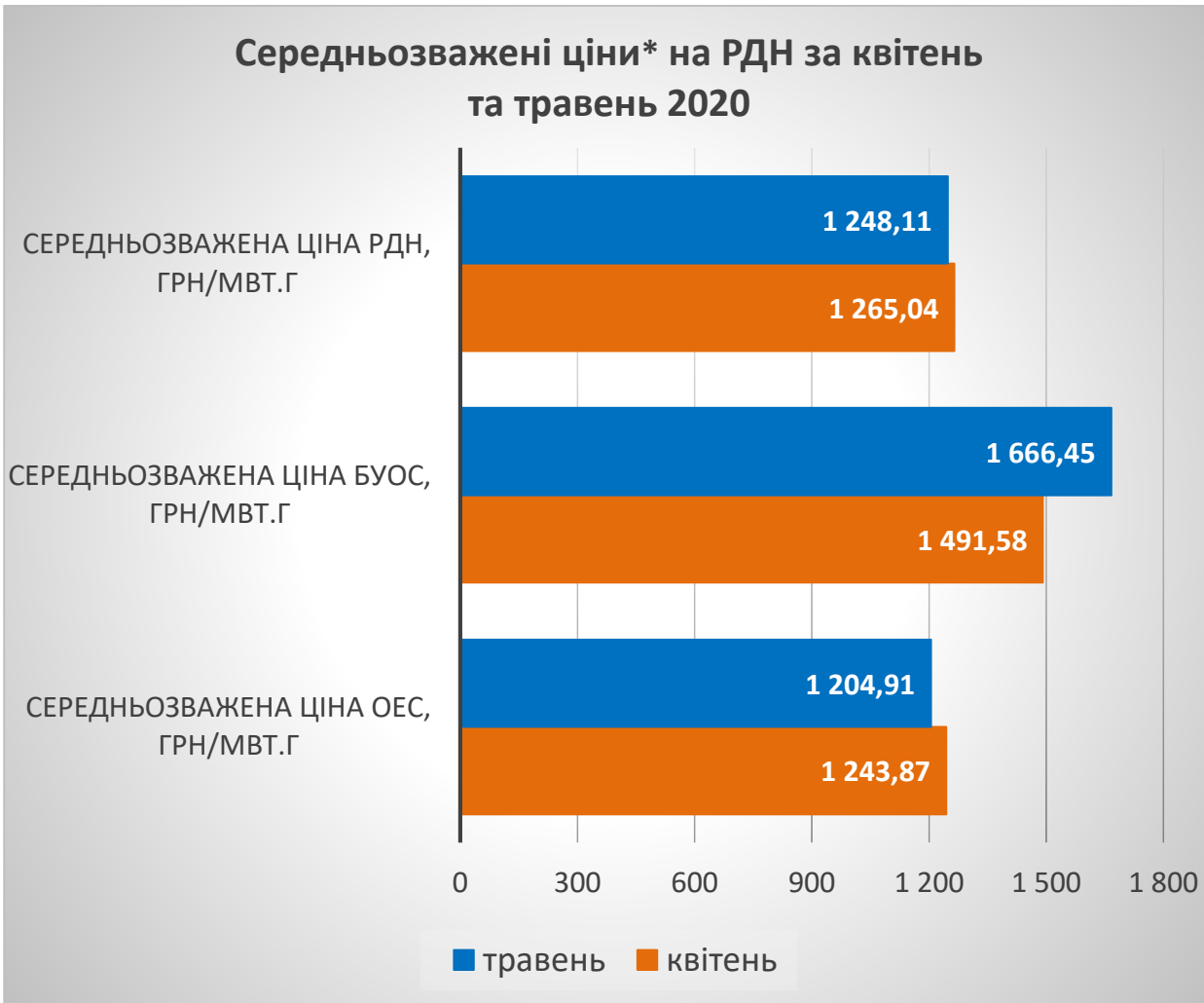


\* - Усі ціни наведені без ПДВ



# Ціни.

## Порівняння середньозважених цін на РДН та ВДР за квітень та травень 2020

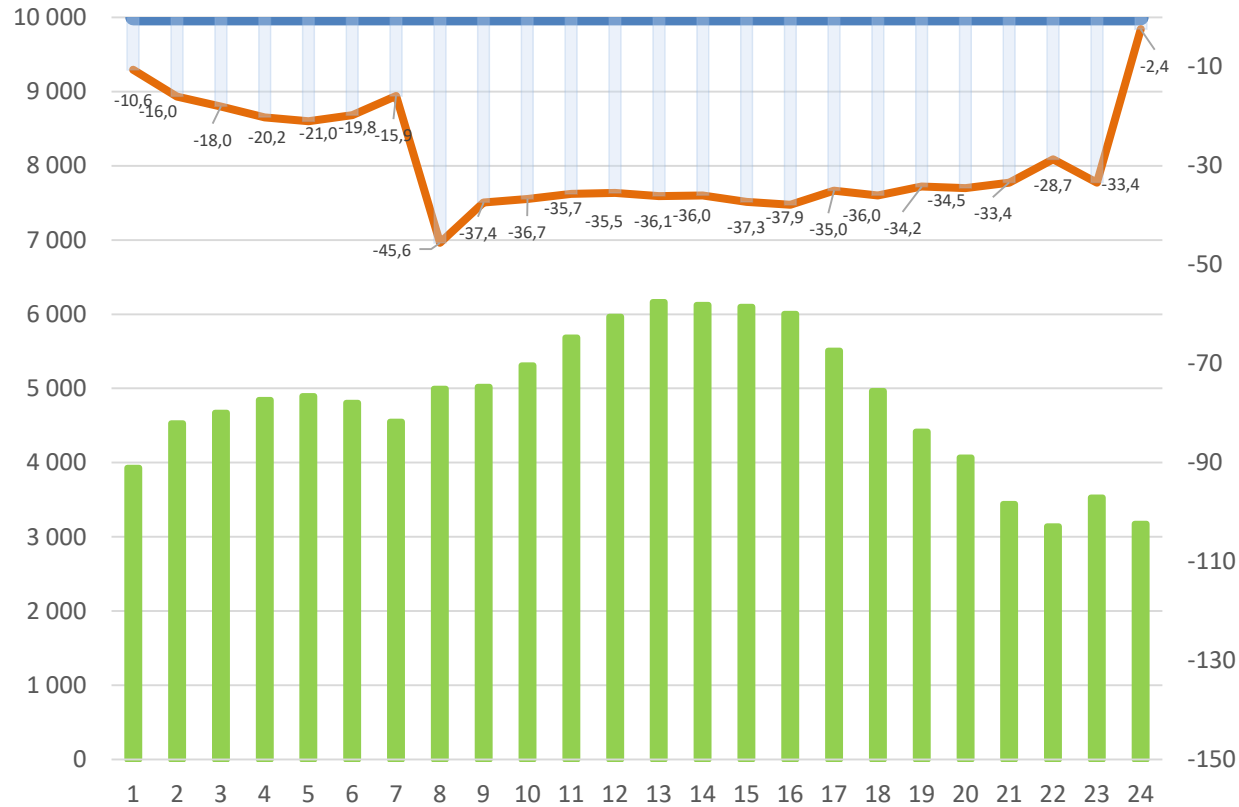


\* - Усі ціни наведені без ПДВ

# Ціни.

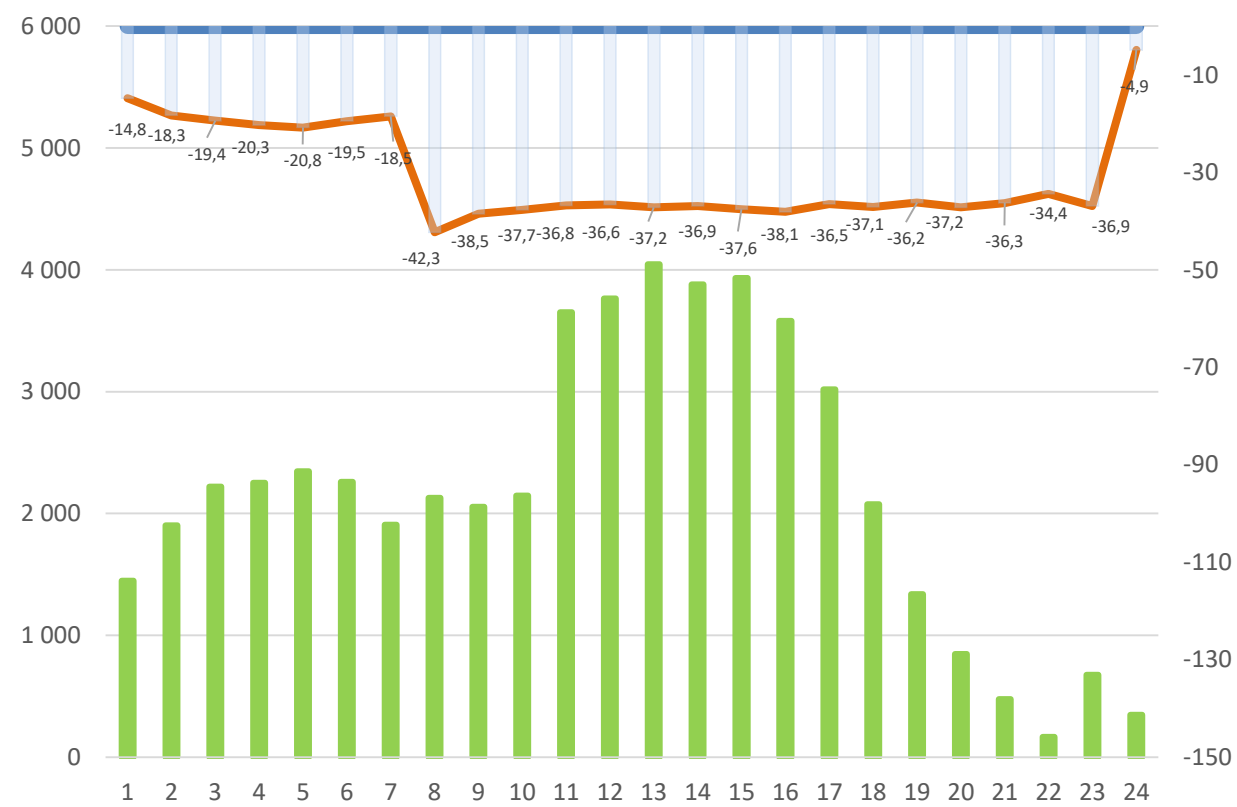
## Відхилення середніх погодинних цін від цінових обмежень у травні 2020

Відхилення середніх погодинних цін від цінових обмежень на РДН (ОЕС України)



- Різниця між заявленими обсягами продажу та купівлі (середнє значення), МВт.год
- Цінові обмеження
- Відхилення від цінових обмежень (середнє значення), %

Відхилення середніх погодинних цін від цінових обмежень на ВДР (ОЕС України)

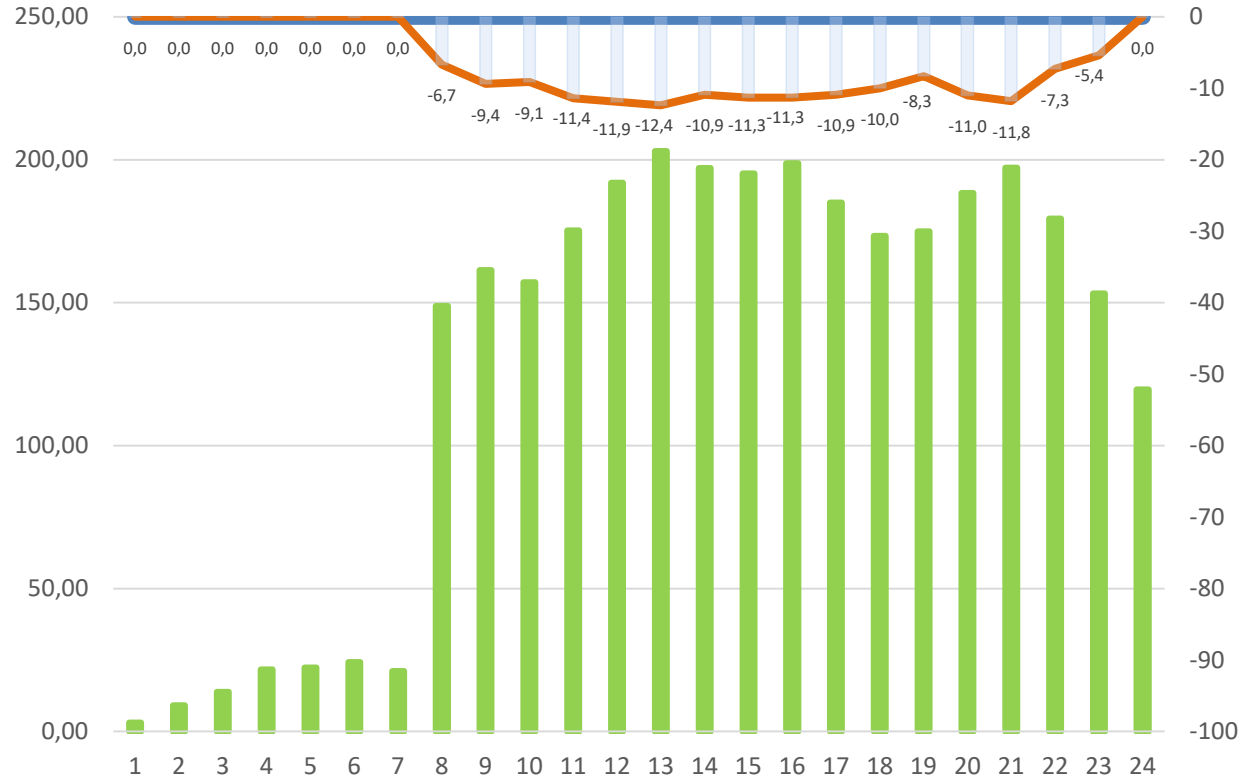


- Різниця між заявленими обсягами продажу та купівлі (середнє значення), МВт.год
- Цінові обмеження
- Відхилення від цінових обмежень (середнє значення), %

# Ціни.

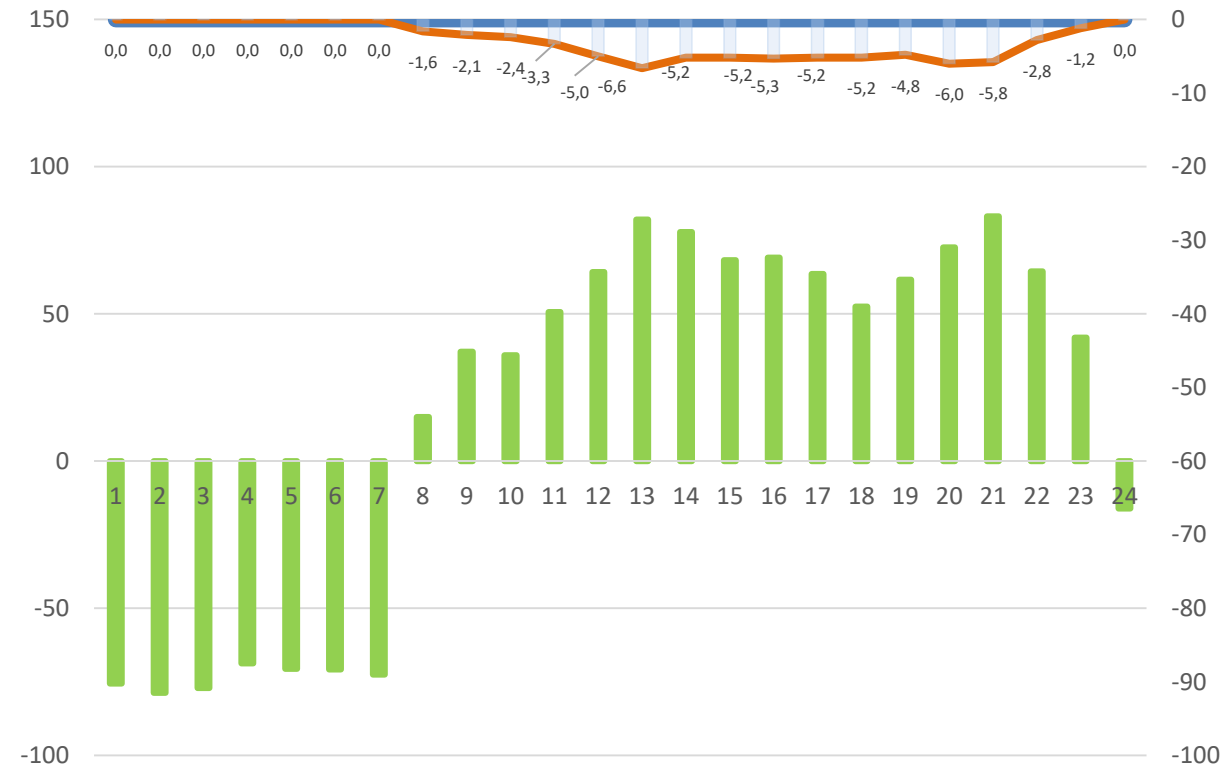
## Відхилення середніх погодинних цін від цінових обмежень у травні 2020

Відхилення середніх погодинних цін від цінових обмежень на РДН (Бурштинський острів)



■ Різниця між заявленими обсягами продажу та купівлі (середнє значення), МВт.год  
■ Цінові обмеження  
— Відхилення від цінових обмежень (середнє значення), %

Відхилення середніх погодинних цін від цінових обмежень на ВДР (Бурштинський острів)



■ Різниця між заявленими обсягами продажу та купівлі (середнє значення), МВт.год  
■ Цінові обмеження  
— Відхилення від цінових обмежень (середнє значення), %

## Ціни.

### Середньозважені ціни купівлі-продажу у травні 2020

Середньозважена ціна на РДН у травні 2020 зменшилась на 1,34% в порівнянні з квітнем 2020 та склала 1 248,11 грн/МВт.год. По ОЕС України середньозважена ціна зменшилась на 3,13% та склала 1 204,91 грн/МВт.год. По Бурштинському острову збільшилась на 11,72% та становить 1 666,45 грн/МВт.год.

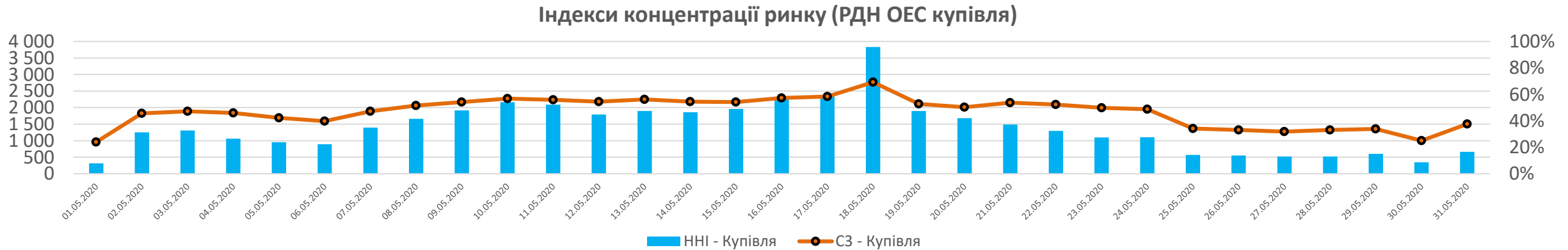
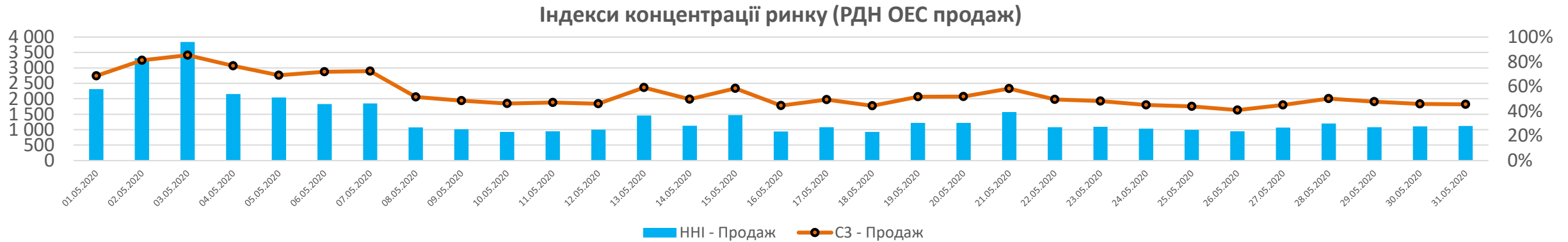
На ВДР середньозважена ціна в травні 2020 зменшилась на 3,21% та склала 1 189,15 грн/МВт.год. По ОЕС України – зменшилась на 3,23% та складає 1 184,86 грн/МВт.год, по острову Бурштинської ТЕС – збільшилась на 7,45% та складає 1 492,99 грн/МВт.год.

В травні погодинні ціни на РДН в торговій зоні «ОЕС України» значно відхилялись від цінових обмежень. Це обумовлено суттєвим зниженням обсягів заявок на купівлю на РДН починаючи з 23.05.20. Так в травні середньодобовий заявлений обсяг купівлі на РДН в торговій зоні «ОЕС України» становив 74 437,8 МВт.год проти 90 476,5 МВт.год. у квітні та 123 892 МВт.год у березні 2020.

В торговій зоні «острів Бурштинської ТЕС» в травні 2020 в нічні години спостерігався дефіцит пропозицій на продаж електроенергії, тому ціни в нічному періоді не відхилялись від цінових обмежень.

\* - Усі ціни наведені без ПДВ

# Індекс Херфіндаля-Хіршмана (ННІ) та коефіцієнт ринкової концентрації (С3)



Показник	Концентрація		
	Низька	Середня	Висока
Індекс концентрації (С3)	менше 45%	45%-70%	70%-100%
Індекс Херфіндаля-Хіршмана (ННІ)	менше 1000	1000-1800	більше 1800

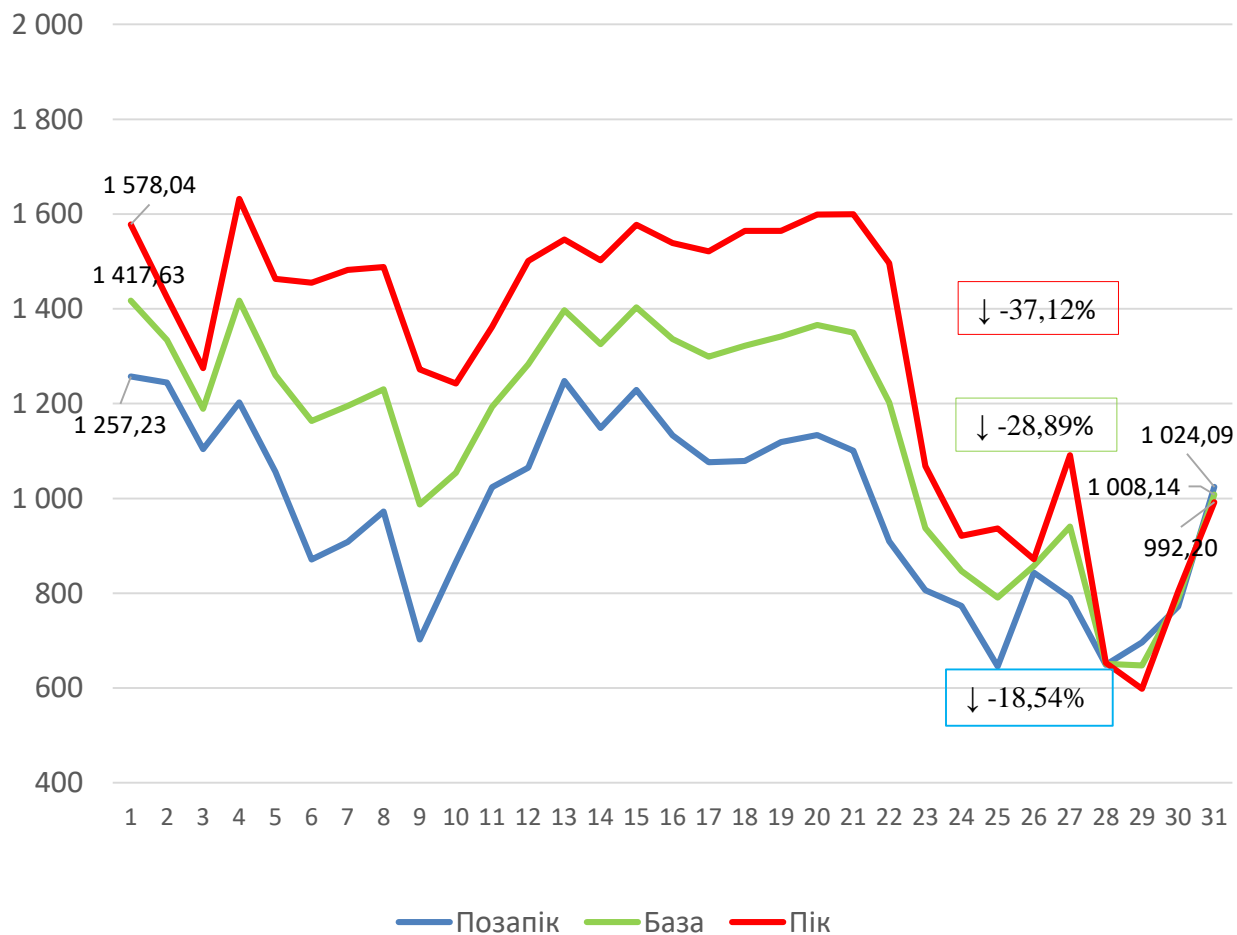
**Індекс Херфіндаля-Хіршмана (ННІ)** являє собою суму квадратів часток ринку учасників, які здійснювали операції купівлі/продажу. При аналізі конкуренції реагує на питому вагу кожного учасника на ринку. Чим вище значення приймає індекс Херфіндаля-Хіршмана (вище концентрація), тим слабкіша конкуренція на ринку.

**Коефіцієнт ринкової концентрації (С3)** являє собою суму процентного співвідношення ринкової частки перших трьох учасників з найбільшими обсягами продажу/купівлі. Чим вище значення даного показника, тим вище ступінь концентрації на ринку, і тим слабкіша конкуренція.

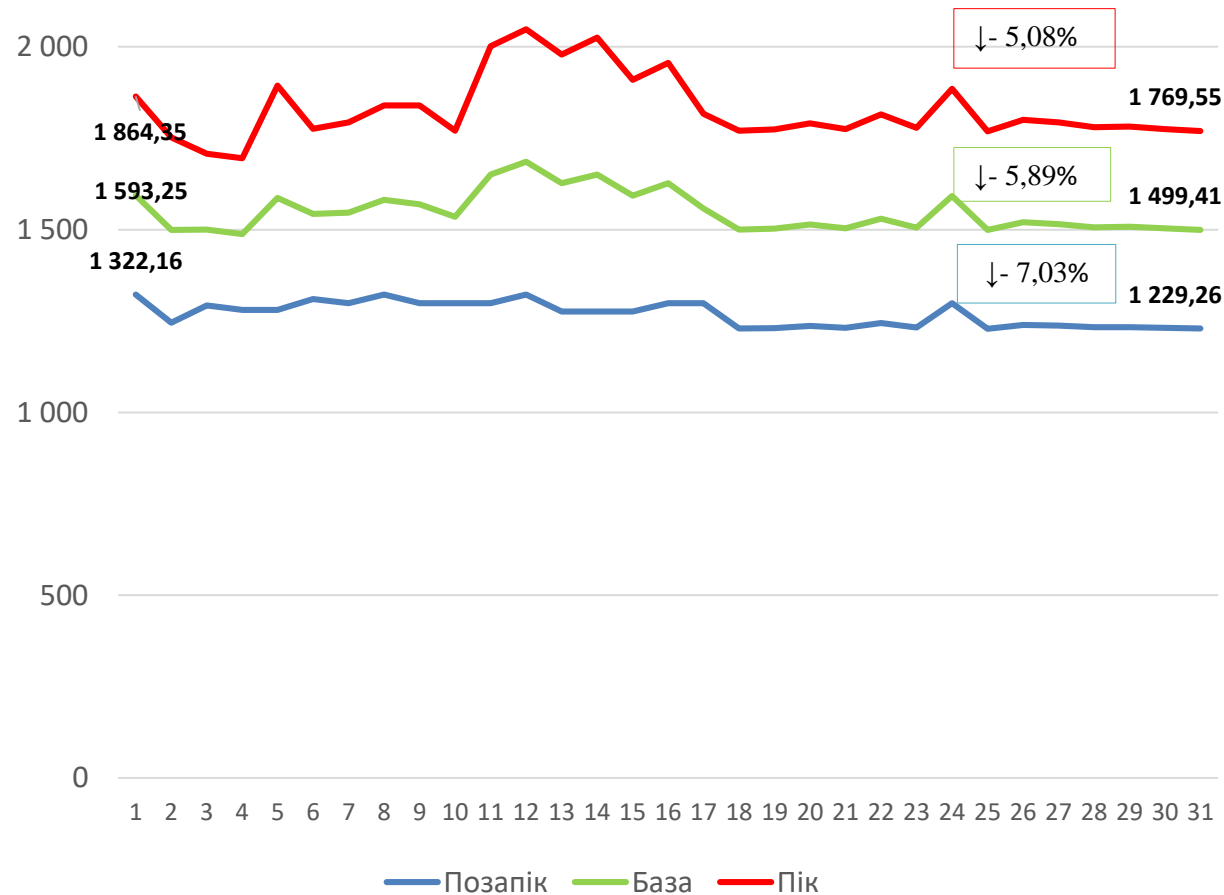
# Ціни.

## Ціни продуктів на РДН у травні 2020, грн/МВт.год

### Ціни в ОЕС України



### Ціни в Бурштинському острові

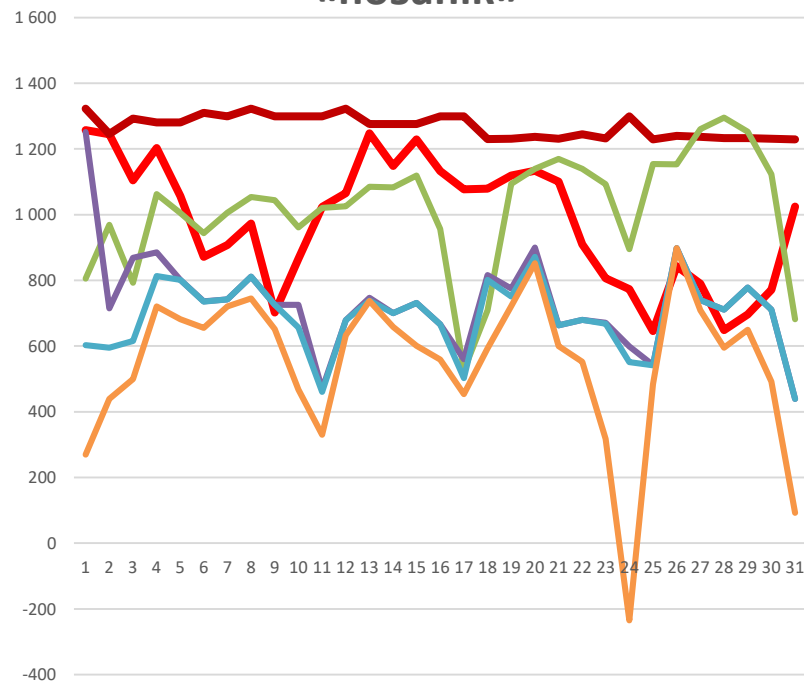


\* - Усі ціни наведені без ПДВ

# Ціни.

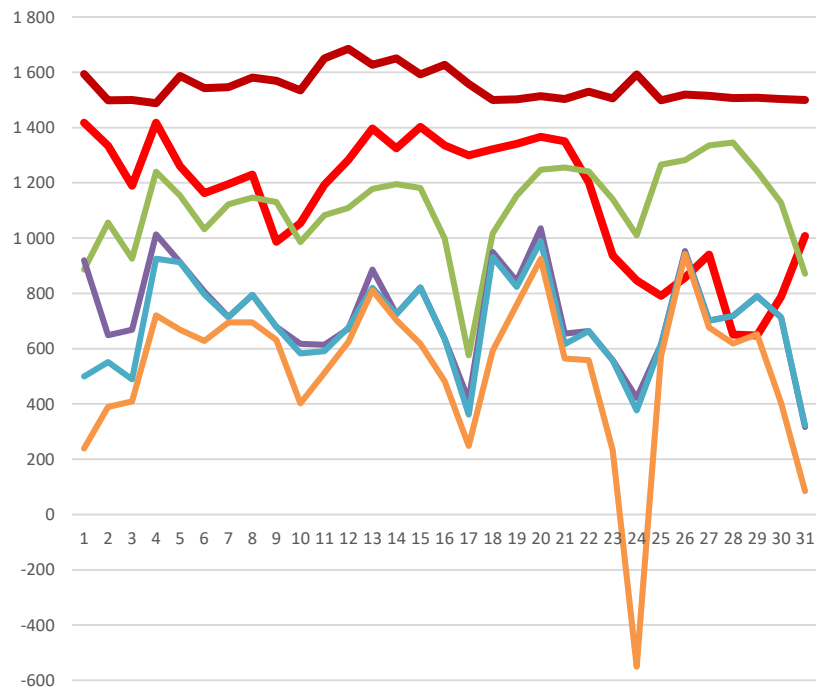
## Порівняння з цінами країн Європи за травень 2020

### Порівняння цін період «позапек»



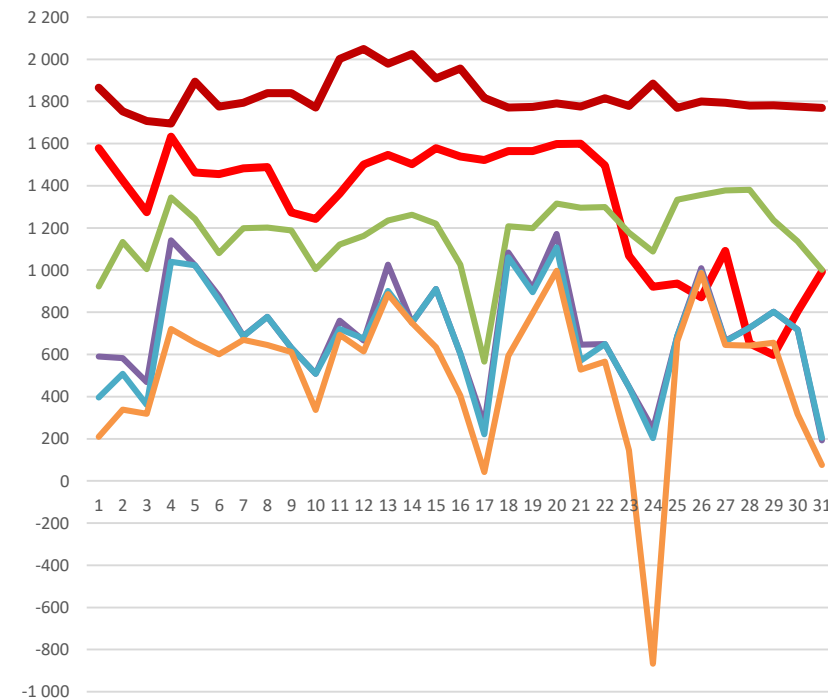
— Україна ОЕС    — Україна БуОс    — Польща  
— Румунія    — Угорщина    — Словаччина

### Порівняння цін період «база»



— Україна ОЕС    — Україна БуОс    — Польща  
— Румунія    — Угорщина    — Словаччина

### Порівняння цін період «пік»



— Україна ОЕС    — Україна БуОс    — Польща  
— Румунія    — Угорщина    — Словаччина



# Ціни. Порівняння з цінами країн Європи (євро/МВт.год)

Порівняння цін період «база»

