



**О П Е Р А Т О Р  
Р И Н К У**

/ Е Н Е Р Г І Я Р І В Н О В А Г И /

# Аналіз роботи ринку «на добу наперед» та внутрішньодобового ринку за травень 2022

*Департамент спостереження за ринком  
Відділ спостереження  
09.06.2022*

# ОСНОВНІ ПОКАЗНИКИ РДН ТА ВДР



# Основні показники РДН та ВДР за травень 2022 року

## ➤ Ринок «на добу наперед»

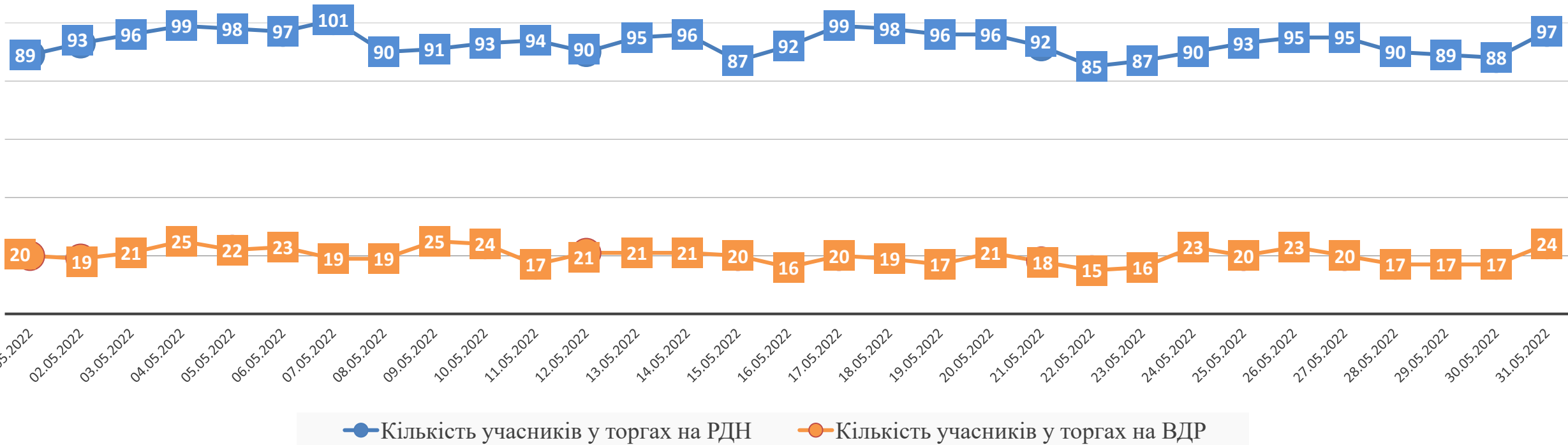
Показник	травень 2022	квітень 2022	Зміна,%	травень 2021	Зміна,%
Індекс база (ОЕС), грн/МВт.год	2 223,82	2 223,82	0,00%	930,07	↑ + 139,10%
Індекс пік (ОЕС), грн/МВт.год	2 646,25	2 646,25	0,00%	986,14	↑ + 168,34%
Індекс позапік (ОЕС), грн/МВт.год	1 801,40	1 801,40	0,00%	874,01	↑ + 106,11%
Індекс база (БуОс), грн/МВт.год	-	-	-	1 586,66	-
Індекс пік (БуОс), грн/МВт.год	-	-	-	1 867,68	-
Індекс позапік (БуОс), грн/МВт.год	-	-	-	1 305,65	-
Середньозважена ціна на РДН, грн/МВт.год	2 275,79	2 330,00	↓ - 2,33%	1 098,36	↑ + 107,20%
Середньозважена ціна на РДН (ОЕС), грн/МВт.год	2 275,79	2 330,00	↓ - 2,33%	1 018,74	↑ + 123,39%
Середньозважена ціна на РДН (БуОс), грн/МВт.год	-	-	-	1 643,78	-
Обсяг купівлі-продажу на РДН, МВт.год	512 792,3	752 135,9	↓ - 31,82%	2 191 475,4	↓ - 76,60%
Обсяг купівлі-продажу на РДН (ОЕС), МВт.год	512 792,3	752 135,9	↓ - 31,82%	1 912 305,7	↓ - 73,18%
Обсяг купівлі-продажу на РДН (БуОс), МВт.год	-	-	-	279 169,7	-
Середньодобовий обсяг торгів на РДН, МВт.год	16 541,7	25 071,2	↓ - 34,02%	70 692,8	↓ - 76,60%

## ➤ Внутрішньодобовий ринок

Показник	травень 2022	квітень 2022	Зміна,%	травень 2021	Зміна,%
Середньозважена ціна на ВДР, грн/МВт.год	2 770,10	2 562,62	↑ + 8,10%	965,33	↑ + 186,96%
Середньозважена ціна на ВДР (ОЕС), грн/МВт.год	2 770,10	2 562,62	↑ + 8,10%	963,23	↑ + 187,58%
Середньозважена ціна на ВДР (БуОс), грн/МВт.год	-	-	-	1 469,02	-
Обсяг купівлі-продажу на ВДР, МВт.год	15 887,9	20 007,8	↓ - 20,59%	677 657,4	↓ - 97,66%
Обсяг купівлі-продажу на ВДР (ОЕС), МВт.год	15 887,9	20 007,8	↓ - 20,59%	674 849,4	↓ - 97,65%
Обсяг купівлі-продажу на ВДР (БуОс), МВт.год	-	-	-	2 808,0	-
Середньодобовий обсяг торгів на ВДР, МВт.год	512,5	666,9	↓ - 23,15%	21 859,9	↓ - 97,66%

# Інформація щодо учасників РДН/ВДР

Кількість учасників РДН/ВДР, які подавали заявки у торгах на РДН та ВДР протягом травня 2022 року



У травні 2022 року було зареєстровано 3 нових учасника РДН/ВДР. Станом на 31.05.2022 діяли 555 договорів про участь у РДН та ВДР. Серед учасників РДН/ВДР - 36 виробників електричної енергії, 31 оператор системи розподілу, 452 електропостачальника, 29 трейдерів, 5 споживачів, Оператор системи передачі та Гарантований покупець.

Призупинень участі у РДН та ВДР учасників РДН/ВДР у травні 2022 року не було.

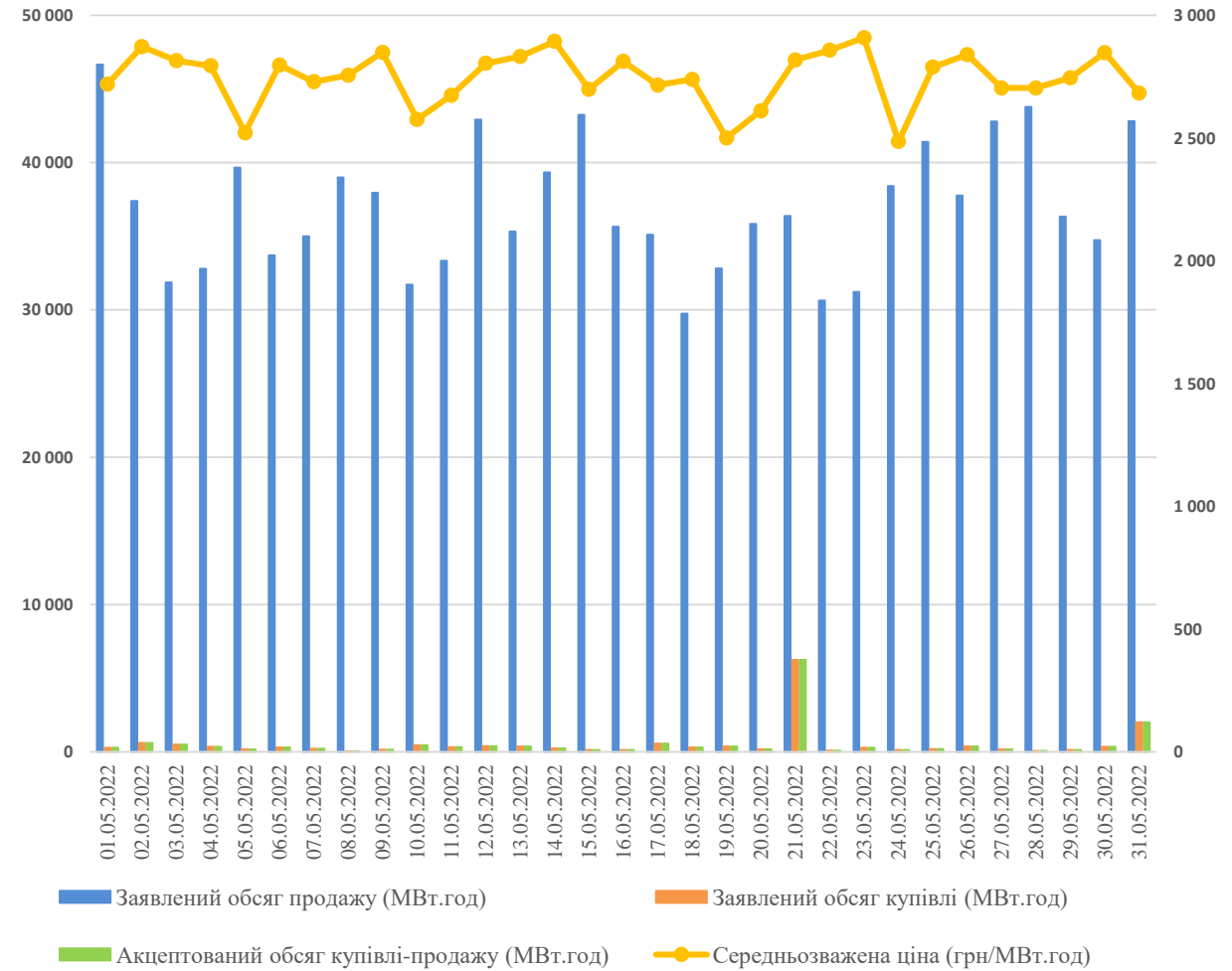
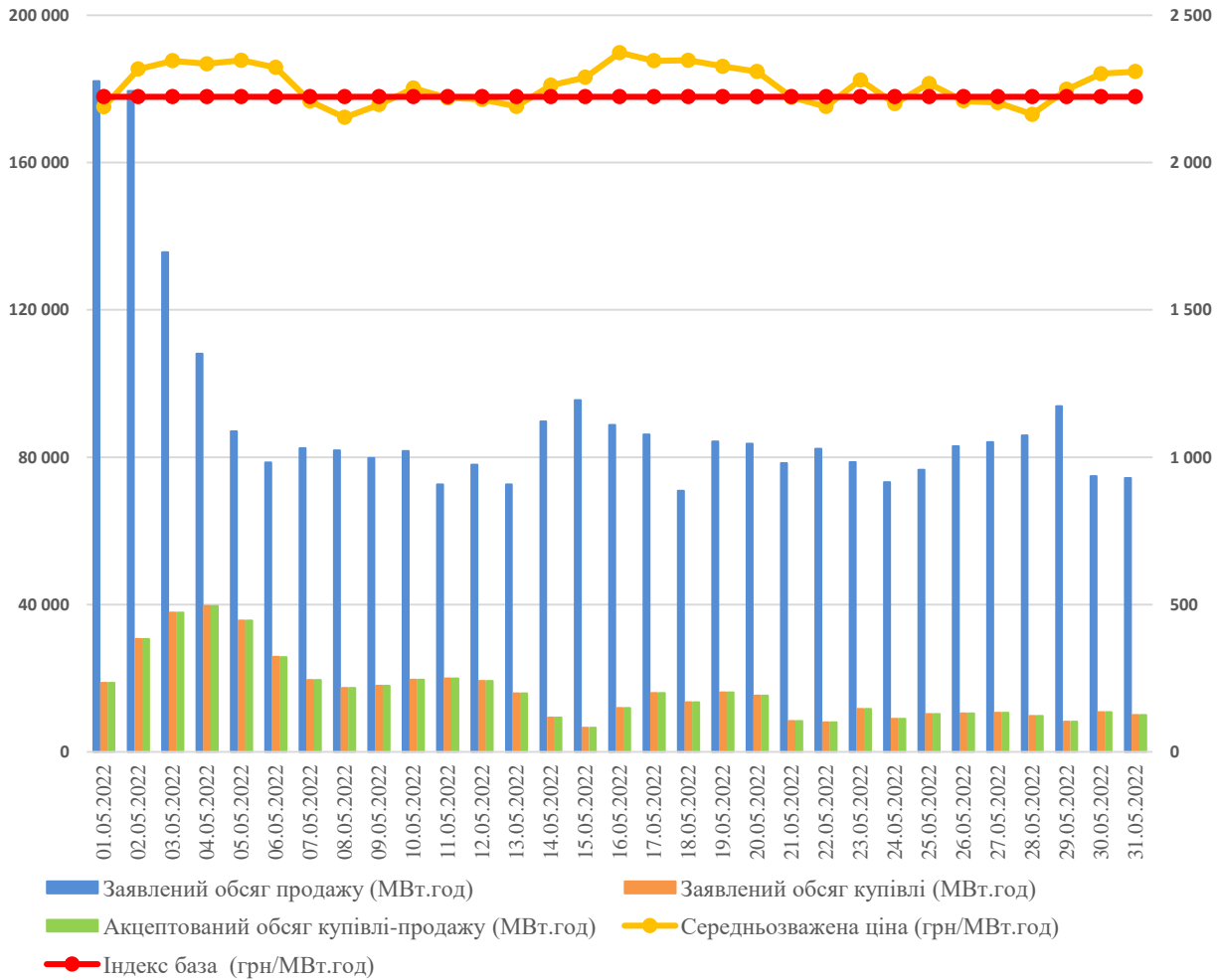
Припинено у травні 2022 року участь у РДН/ВДР 3 учасників РДН/ВДР відповідно до заяв таких учасників.

# Заявки.

## Узагальнені заявки на продаж та купівлю на РДН та ВДР

Ринок «на добу наперед»

Внутрішньодобовий ринок



# Заявки.

## Попит та пропозиція на РДН та ВДР в ОЕС України

### Ринок «на добу наперед»

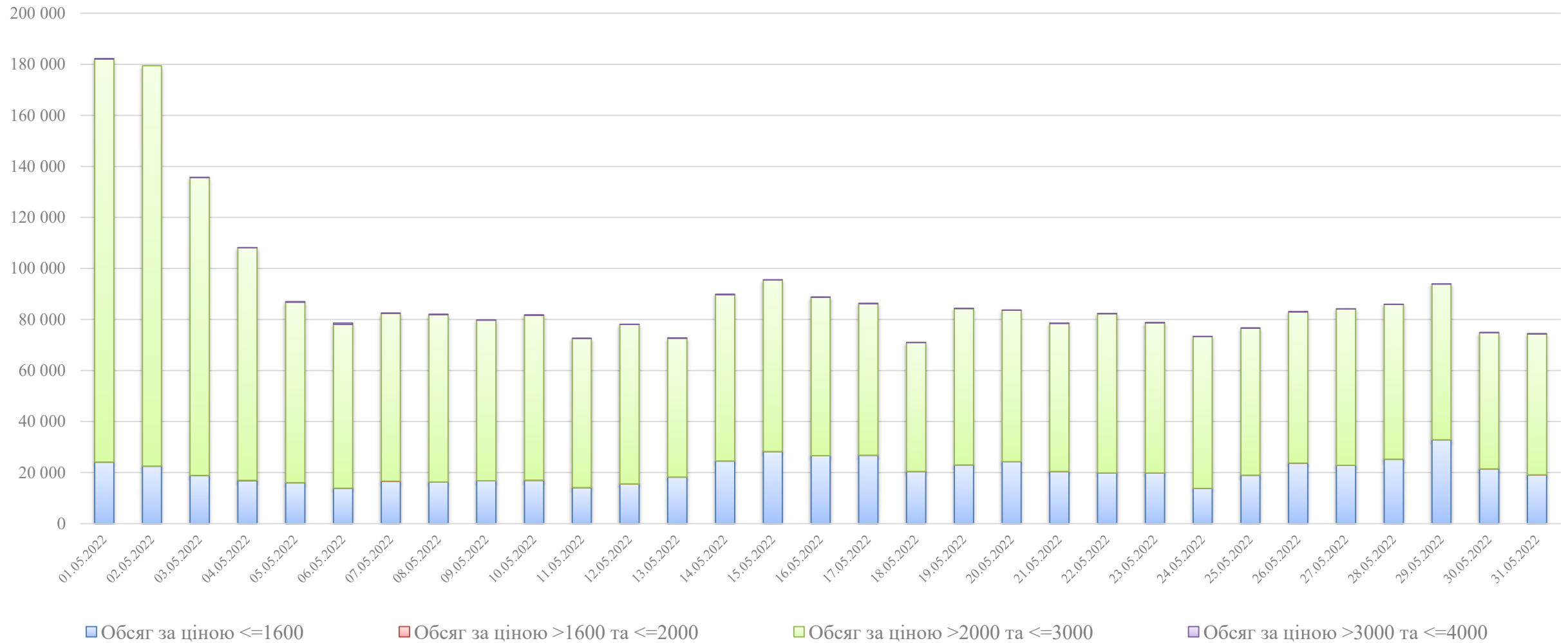
Дата	1	2	3	4	5	6	7	8	9	10	11	12	13	14	15	16	17	18	19	20	21	22	23	24
01.05.2022	2022,0	2156,7	2195,3	2275,0	2285,9	2263,6	2476,0	8200,4	9189,4	10264,5	10675,1	10876,5	10434,9	10351,6	10249,6	9924,6	9469,4	8766,3	8005,0	7612,6	7465,8	7034,4	7325,7	1852,4
02.05.2022	1733,1	1907,7	2003,1	2098,0	2084,1	1874,4	1759,8	7551,0	8177,6	9065,6	9821,5	10280,0	10468,0	10274,7	9868,9	9510,8	8888,8	8086,9	7240,6	6611,6	6146,8	6036,6	6221,9	1059,2
03.05.2022	1045,2	1282,5	1468,6	1560,9	1549,3	1259,7	1106,1	4599,0	5071,2	5784,7	6607,0	6838,3	7094,7	6937,6	6844,4	6638,5	5969,6	5167,8	4389,7	3894,9	3892,6	4002,3	4175,9	657,1
04.05.2022	791,7	970,6	1143,0	1237,8	1204,2	986,0	816,1	3175,8	3717,8	4082,6	4657,0	5260,7	5422,1	5292,0	4991,2	4650,4	4124,4	3504,6	3176,1	2552,4	2204,5	2097,1	2394,5	54,0
05.05.2022	686,2	1058,6	1267,8	1360,4	1285,9	999,3	683,0	1681,3	2330,0	3102,9	4032,6	4522,7	4802,3	5000,2	4853,4	4403,6	3604,5	2535,5	1332,2	690,2	260,5	164,5	481,6	263,8
06.05.2022	497,4	1032,3	1297,4	1357,3	1310,5	992,6	734,5	1808,2	2572,8	3422,3	4420,4	4940,4	5185,3	5165,4	5008,4	4556,6	3748,7	2347,5	1187,3	579,4	176,8	3,2	356,6	110,7
07.05.2022	634,3	1283,3	1553,4	1627,4	1597,2	1364,2	1107,1	2433,5	3275,4	4102,2	4782,1	5273,8	5324,8	5247,4	5064,0	4553,2	3980,1	2748,4	2050,4	1315,1	996,6	890,6	1057,8	662,1
08.05.2022	610,2	1201,1	1424,7	1472,2	1469,3	1373,4	1254,9	2289,8	3167,3	4055,3	4799,8	5188,9	5395,6	5357,5	5160,8	4759,7	4038,6	2857,6	2201,9	1856,6	1332,8	1251,8	1360,6	723,9
09.05.2022	937,1	1485,1	1571,3	1637,0	1669,3	1456,7	894,6	2228,9	2902,5	3625,6	4348,6	4643,4	4719,1	4627,6	4376,4	4147,5	3844,1	2979,2	2403,9	1980,9	1554,6	1396,8	1683,3	1360,6
10.05.2022	946,8	1512,4	1784,8	1714,7	1696,3	1513,2	1070,5	2482,1	3565,0	4194,5	4618,4	4662,0	4777,6	4543,7	4234,3	3823,5	3275,8	2909,9	2360,9	1827,9	1293,0	1173,2	1487,9	668,1
11.05.2022	591,3	1143,4	1155,8	1256,3	1252,3	1011,1	631,3	2083,9	2854,6	3399,8	4000,3	4215,7	4391,2	4360,6	4263,6	3839,5	3075,4	2640,4	1909,4	1450,0	842,6	644,3	1260,0	392,4
12.05.2022	678,2	1368,7	1377,8	1484,0	1469,7	1122,4	706,6	2343,9	3150,0	3539,5	4186,5	4540,0	4829,1	4886,2	4677,9	4297,9	3624,6	3026,3	2163,0	1606,5	898,2	662,8	1339,0	813,7
13.05.2022	1178,9	1813,2	1826,8	1900,3	1859,4	1559,5	1147,0	2618,4	2649,7	3394,3	3311,9	3610,3	3741,6	3623,3	3362,8	2963,4	2464,8	2928,2	2130,4	2397,8	1624,0	1395,9	2056,4	1221,9
14.05.2022	2204,1	2721,0	2874,8	2999,2	3015,1	2889,9	2605,5	3360,1	3440,4	3856,3	4367,0	4703,2	4855,5	4845,4	4556,5	4194,2	3751,7	3795,5	3129,5	2801,6	2369,1	2193,4	2571,1	2383,4
15.05.2022	2968,7	3300,1	3509,8	3592,0	3552,1	3422,0	3255,4	3894,9	4554,2	4019,6	4463,7	4554,6	4537,5	4424,8	4184,6	4156,2	3953,7	4183,5	3513,2	3283,3	3002,3	2832,9	2993,2	2824,9
16.05.2022	2852,2	3121,8	3246,5	3318,2	3298,2	3085,3	2655,1	3477,7	3420,5	3580,4	4041,9	4149,2	4134,6	3923,5	3687,4	3405,8	2997,5	3591,6	2970,9	2598,9	2198,5	2082,3	2522,8	2432,2
17.05.2022	2715,3	3030,3	3008,7	3123,7	3093,6	2904,6	2610,7	2611,6	3210,2	2987,7	3456,6	3720,1	3840,9	3593,0	3360,6	2983,1	2840,1	2308,4	2809,5	2564,6	2323,6	2159,6	2480,0	2480,0
18.05.2022	2101,2	2367,0	2317,6	2315,6	2368,5	2216,2	1870,3	1672,4	1857,2	2054,9	2917,5	3306,1	3515,5	3613,4	3500,9	3291,1	2874,6	2997,1	2504,2	1994,7	1366,3	1098,0	1719,8	1663,5
19.05.2022	2054,5	2457,8	2476,5	2502,8	2519,5	2446,5	2368,7	1737,7	2285,2	2928,0	3812,9	4205,1	4406,0	4364,5	4210,0	3961,9	3446,9	3754,3	2927,1	2207,4	1537,9	1295,8	2106,6	2338,0
20.05.2022	2587,1	2688,3	2298,0	2358,3	2625,1	2553,2	2720,8	1747,7	2222,8	2782,2	3408,8	3789,9	3775,7	3893,2	3522,8	3139,8	2674,1	2308,8	3032,3	2775,1	2975,4	2833,1	3309,0	2367,9
21.05.2022	2362,8	1926,5	1849,1	1890,3	2055,0	2287,0	2823,0	2635,8	2989,5	3505,2	3557,5	3440,3	3590,6	3477,7	3255,2	2904,0	2627,8	2364,3	2492,6	4070,9	3891,8	3632,7	4055,1	2399,7
22.05.2022	1647,4	1651,9	1698,4	1865,7	2139,1	2096,4	2718,3	2018,0	2274,1	3020,4	3611,9	3870,9	3912,6	3669,8	3300,8	3029,2	2554,5	2506,2	4221,4	5100,5	4790,0	4595,5	4806,4	3138,7
23.05.2022	1911,3	2001,4	1958,2	2042,4	2096,5	1978,8	1988,5	1746,7	1903,3	2268,8	2615,5	2908,5	3168,6	3179,5	3079,9	2836,7	2512,7	2544,5	3569,5	4771,9	4451,2	4366,5	4629,3	2507,4
24.05.2022	985,0	1079,8	1078,2	1095,8	1474,5	1185,9	1655,2	2130,5	2699,8	3442,5	4022,1	4194,6	4260,8	4131,9	3895,5	3469,3	2978,5	2441,9	3220,1	3320,1	2998,2	3153,2	3339,1	2079,2
25.05.2022	1914,6	2100,4	2050,6	2101,7	2096,6	1975,4	2065,1	2333,0	2963,5	3597,0	4109,1	4300,8	4290,5	4189,1	3918,8	3548,2	3078,9	2543,2	2114,9	2426,3	2381,5	2201,7	2493,6	1573,1
26.05.2022	2373,6	2401,4	2196,0	2401,8	2848,7	2478,9	2729,5	2288,2	2606,2	3046,3	3405,4	3694,2	3791,8	3643,4	3433,4	3334,1	3004,2	2992,0	3201,9	3247,7	3412,3	3513,8	3758,0	2694,0
27.05.2022	2274,1	2224,3	2274,0	2447,3	2651,9	2194,4	2510,3	2573,6	3029,9	3652,3	4207,8	4227,8	4108,6	3876,9	3657,3	3323,4	2905,4	2641,6	2313,0	2952,0	3845,1	3452,3	3639,2	2551,1
28.05.2022	2669,6	2486,9	2367,1	2531,7	2684,4	2550,9	3124,3	2287,8	2705,9	3434,1	3893,3	3974,2	4111,3	3883,2	4025,1	3488,5	2707,2	2452,5	3145,9	3539,4	3903,1	3639,9	3456,2	3065,3
29.05.2022	2911,6	3646,9	4008,0	4423,3	4554,9	3962,3	3159,7	3299,3	2443,5	2882,3	3016,2	3316,1	4129,2	4051,4	4234,9	3681,2	3388,8	2270,7	3338,0	3760,3	3902,3	3786,7	3966,8	3604,3
30.05.2022	2165,8	2318,6	2443,5	2481,9	2478,9	2320,1	2211,3	2116,8	2329,6	2657,0	2912,4	3351,6	3539,1	3561,4	3440,9	3174,6	2811,6	2374,9	2803,4	2681,0	2501,6	2568,8	2763,4	2083,8
31.05.2022	1801,7	2005,0	2107,0	2089,0	2106,1	1953,2	1919,0	2028,0	2429,7	2926,1	3343,9	3542,4	3769,5	3814,6	3677,9	3306,9	2897,6	2275,2	2539,1	2598,6	2981,7	2707,2	3015,5	2490,5

### Внутрішньодобовий ринок

Дата	1	2	3	4	5	6	7	8	9	10	11	12	13	14	15	16	17	18	19	20	21	22	23	24
01.05.2022	603,4	654	672,9	735,3	828,1	778,1	902,3	1892,2	2643,6	3421	4057,4	4235,8	4146,2	3906,8	3500,5	3091,1	2628,8	1986,2	1370,5	1067,2	1004,7	909,7	952,8	390,9
02.05.2022	315,9	372,8	423,9	481,3	473,4	345,4	380,6	1156,2	1878	2716,8	3460,2	3762,4	3820,3	3563,8	3214,6	2821,3	2268	1664,3	1056	703,3	650,5	591,7	610,9	71,6
03.05.2022	150,2	270,1	416,6	503,2	488,4	265,3	192,2	1004,5	1496,2	2208,4	2813,2	3160	3215,5	3023,3	2879,4	2608,5	2053	1423,3	693,5	625,7	620,3	612,3	593,5	62
04.05.2022	183,1	260,9	400,8	467,9	442,6	256,7	234,6	1073	1901,8	2027,2	2717,2	3172,3	3280,8	3109,7	2700,9	2508,2	1934,7	1513,8	1000,3	924,1	661,1	719,9	778,1	200,2
05.05.2022	218,6	375,5	505,2	661,7	624,3	745,7	543,4	1259,6	1874,4	2632,1	3454,8	3886,8	4123,8	4131,1	4008,4	3563	2885,0	1888,8	934,4	278	210,2	203,1	259,1	258,6
06.05.2022	213,3	314,6	413,1	470,4	452,1	307,5	334,6	859,4	1587,2	2384,5	3112,7	3538,9	3662,2	3645	3513	3069,2	2337,7	1357,4	589,5	379,7	253,4	218,2	269,4	124,5
07.05.2022	129,7	286,2	565,1	671	653,5	433,6	354,8	902,4	1606,5	2309,9	3049,7	3513	3699,4	3666,2	3494,8	3035,4	2378,8	1445,8	629	558,5	359	277,6	373,5	389
08.05.2022	212,6	228,9	545,9	651,7	661,5	518	353,9	1051,9	1791,5	2625,7	3322,2	3748,3	3927,6	3888,1	3698,7	3299,7	2636,2	1706,6	896,6	1012,6	656,1	560,1	619,3	334,3
09.05.2022	391,8	461,9	641,5	751,7	754,7	517,7	388,1	1016,6	1697,3	2415,9	3071,2	3426,5	3484,6	3373,2	3172,2	2878,8	2358,4	1603,1	1002	1182,3	972,2	868,7	932	453,5
10.05.2022	140,5	223,3	343,4	367,2	355,2	213,1	268,4	963,8	1668,1	2485,9	3132,3	3454,5	3524,3	3442,2	3165,9	2596,7	1958,6	1208,7	449,4	342,1	280,2	266,8	326,6	93,2
11.05.2022	145,5	265,4	218,8	262,7	255,7	146,9	222,3	956,6	1624,9	2465,2	3132,7	3453,2	3647,3	3601	3422,5	3025,6	2314,5	1482,3	590,2	407,1	402,9	399,4	427,9	146,5
12.05.2022	257,6	450,1	350,1	444	418	261																		

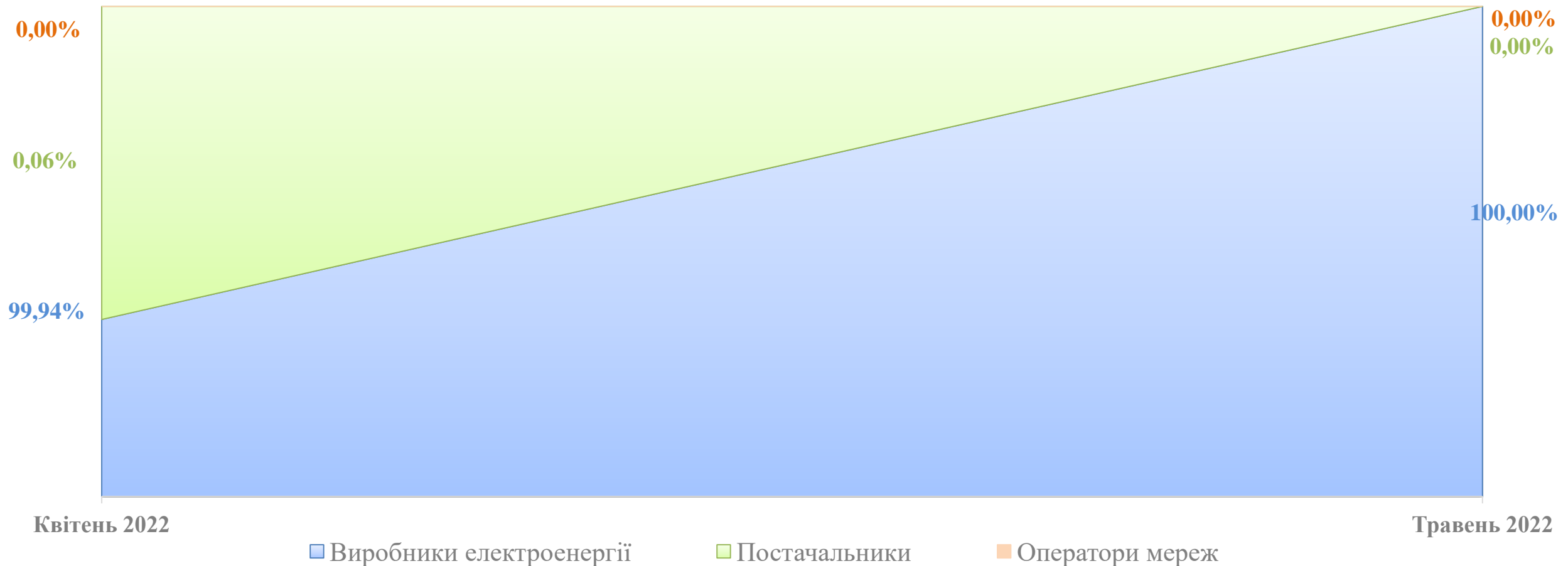
# Заявки.

## Обсяги заявок на продаж на РДН, з градацією за ціною у травні 2022, МВт.год



# Заявки.

## Порівняння структури заявок на продаж на РДН

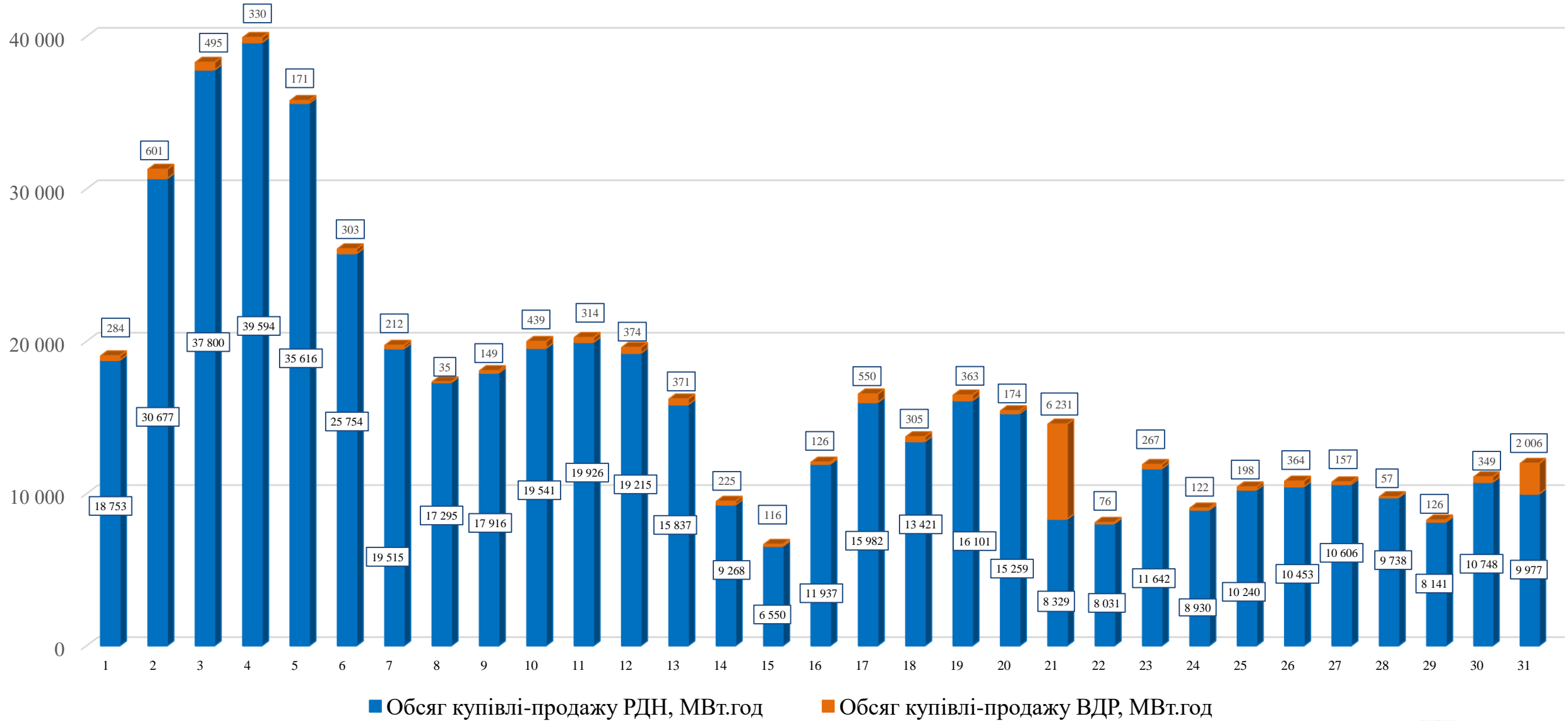


\*Заявлені обсяги продажу електричної енергії Гарантованим покупцем враховані у заявлених обсягах продажу виробниками.

\*\*За рахунок округлень до 2 знаків після коми сума відсотків може відрізнятись від 100%.



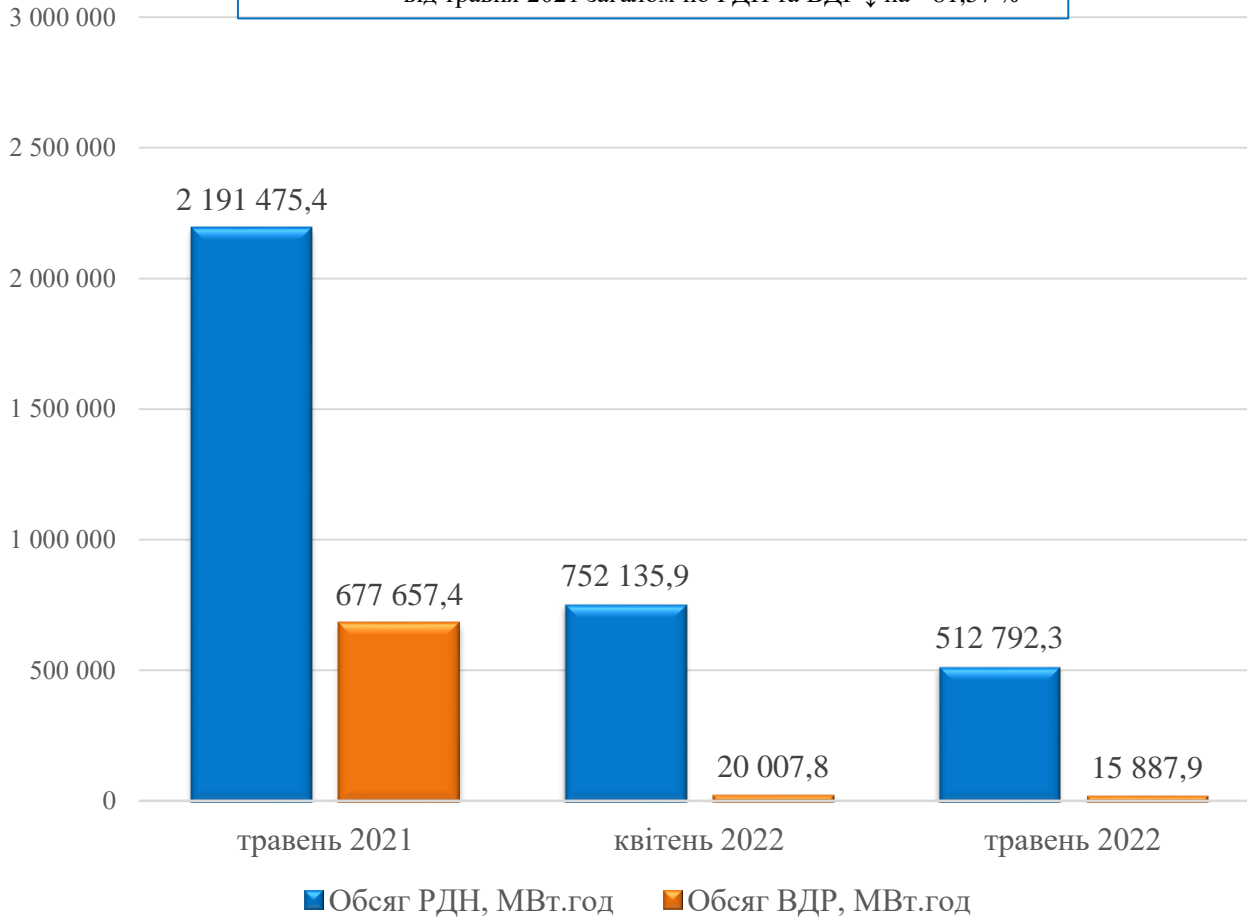
# Обсяги торгів на РДН та ВДР у травні 2022



# Порівняння обсягів та вартості купівлі-продажу електроенергії за травень, квітень 2022 та травень 2021

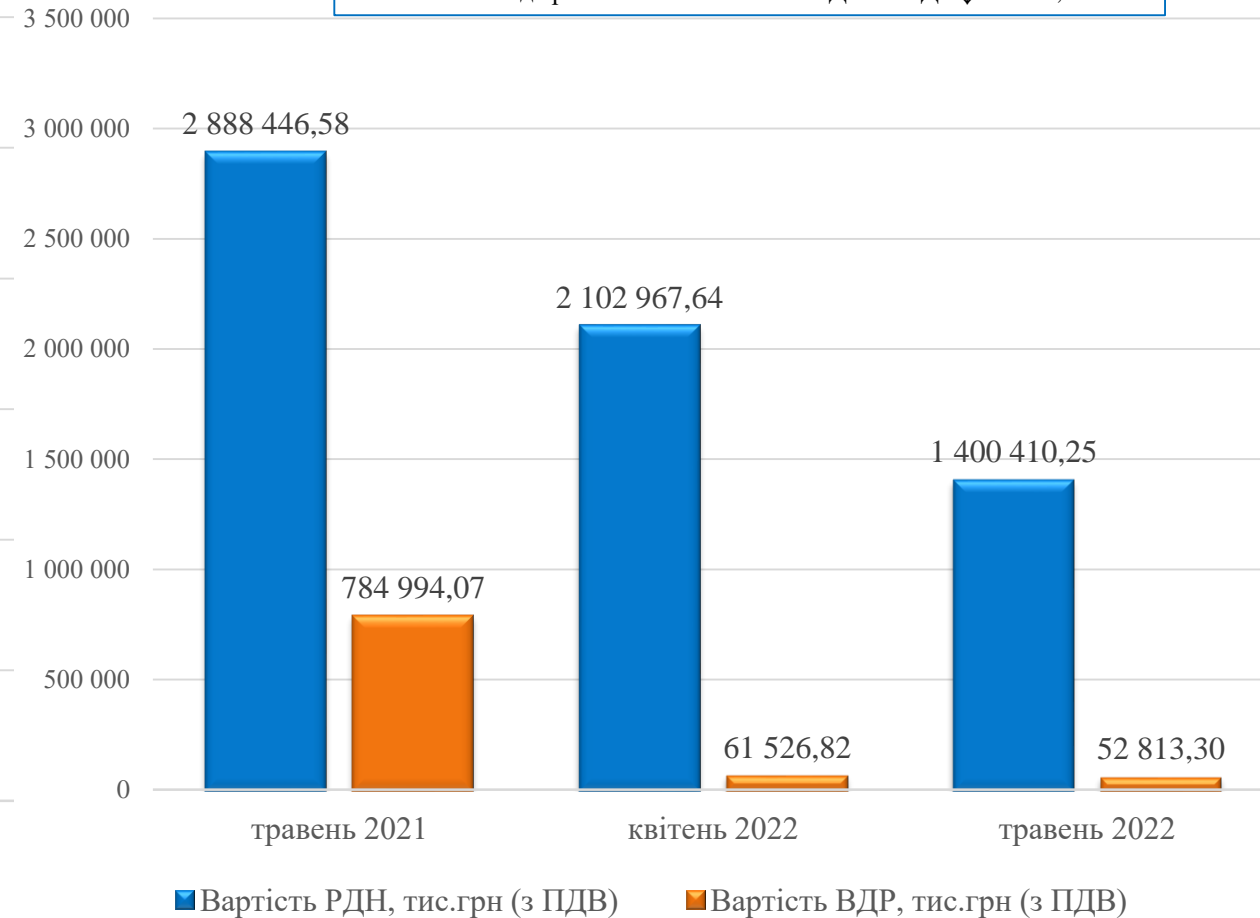
## Обсяги торгів

Відхилення: від квітня 2022 загалом по РДН та ВДР ↓ на - 31,53 %  
від травня 2021 загалом по РДН та ВДР ↓ на - 81,57 %



## Вартість

Відхилення: від квітня 2022 загалом по РДН та ВДР ↓ на - 32,86 %  
від травня 2021 загалом по РДН та ВДР ↓ на - 60,44 %



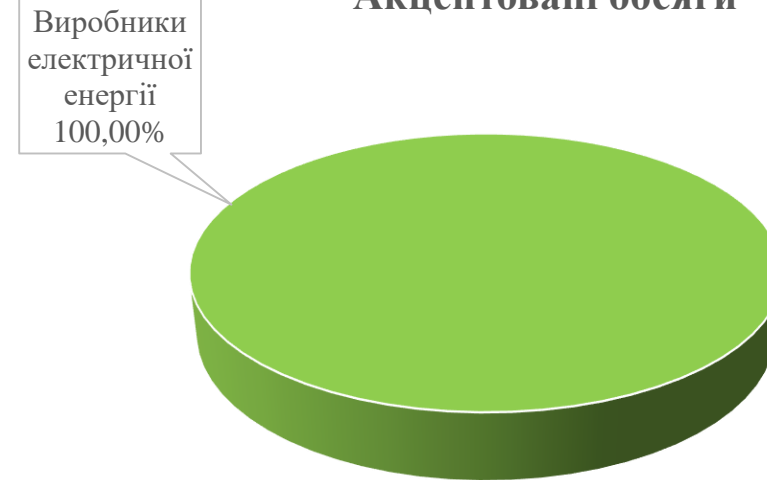
# Структура обсягів продажу на РДН та ВДР за травень 2022 року за видами діяльності, %

## Ринок «на добу наперед»

### Заявлені обсяги

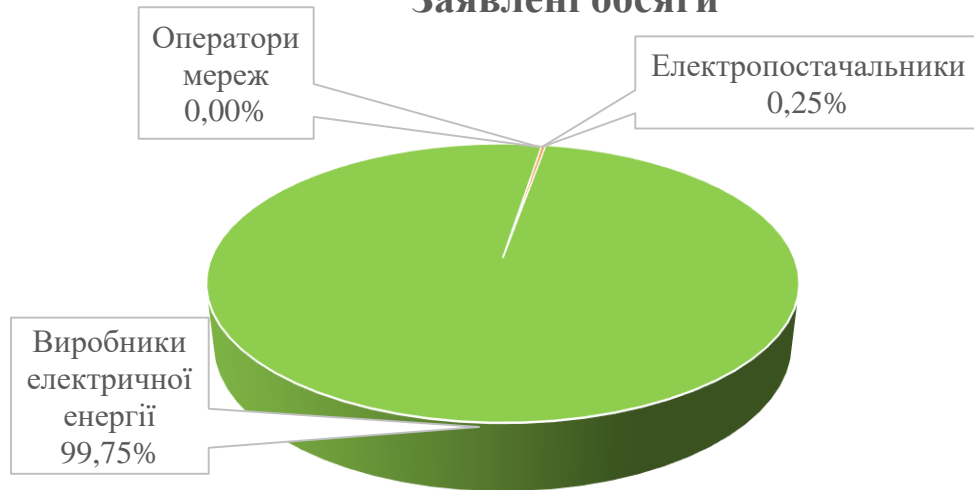


### Акцептовані обсяги

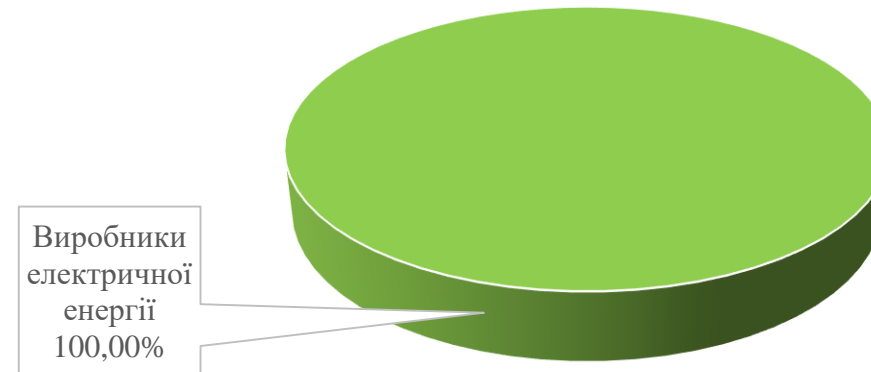


## Внутрішньодобовий ринок

### Заявлені обсяги



### Акцептовані обсяги

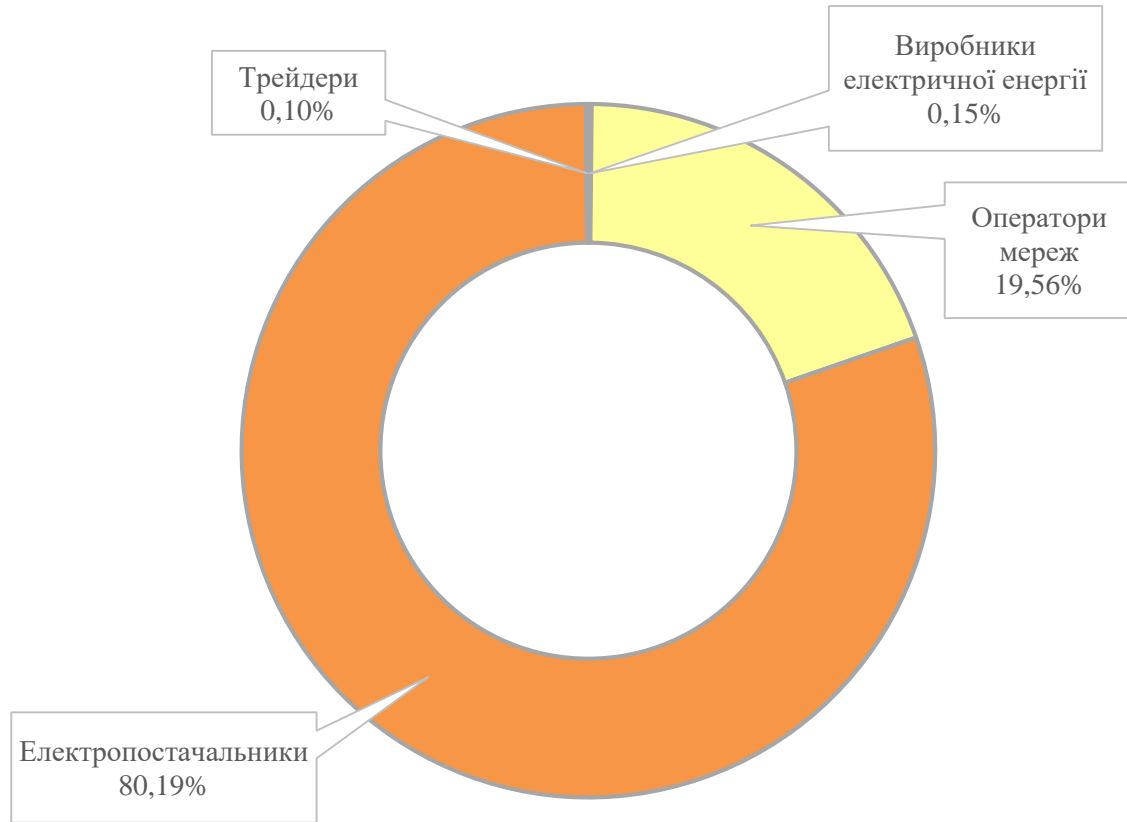


\*Обсяги продажу електричної енергії Гарантованим покупцем враховані у обсягах продажу виробниками

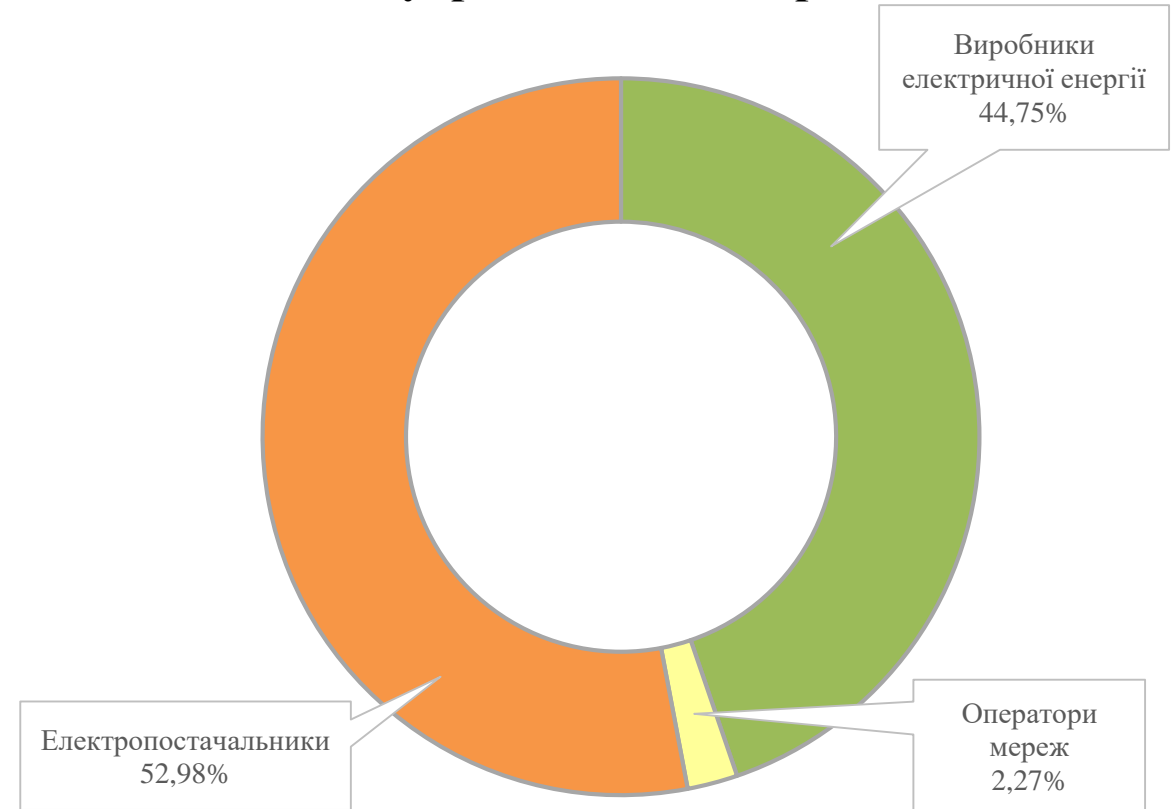
\*\*За рахунок округлень до 2 знаків після коми сума відсотків може відрізнятись від 100%.

# Структура обсягів купівлі на РДН та ВДР у травні 2022 за видами діяльності, %

## Ринок «на добу наперед»



## Внутрішньодобовий ринок



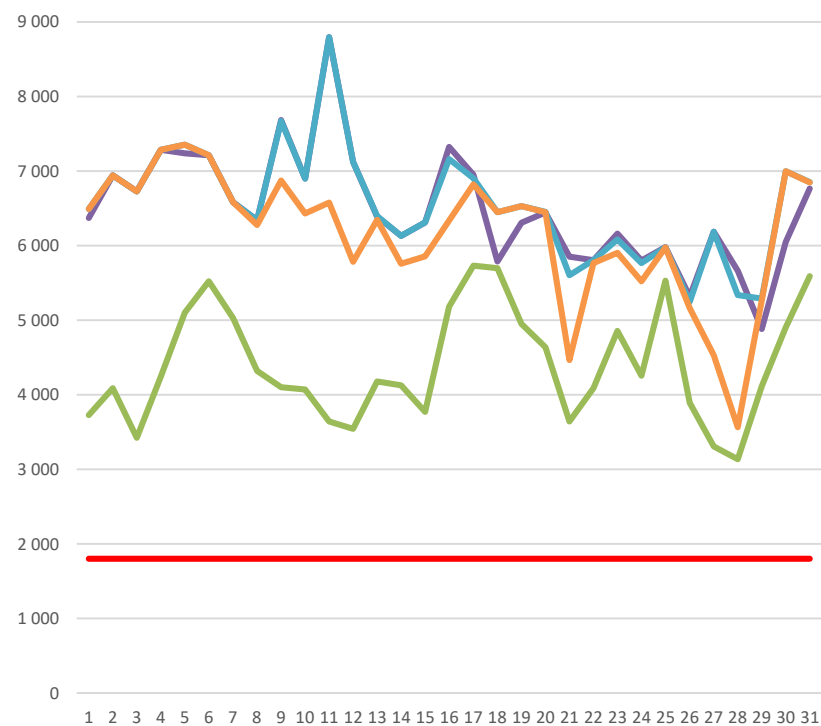
\* Обсяги купівлі електричної енергії Гарантованим покупцем враховані у обсягах купівлі електропостачальниками.

\*\* За рахунок округлень до 2 знаків після коми сума відсотків може відрізнятись від 100%.

# Цінові індекси РДН.

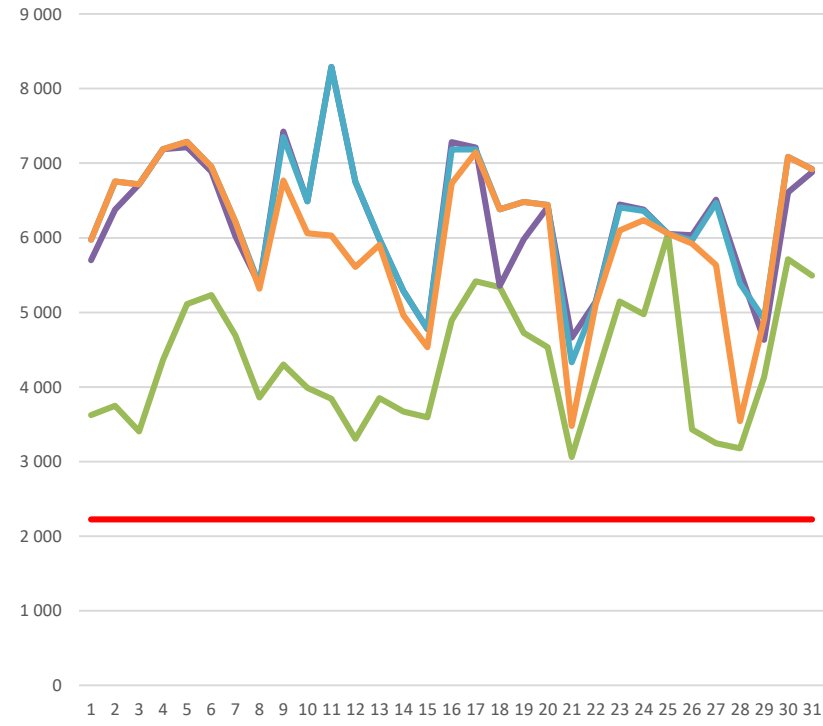
## Порівняння з ціновими індексами країн Європи за травень 2022, грн/МВт.год

### Період «позапик»



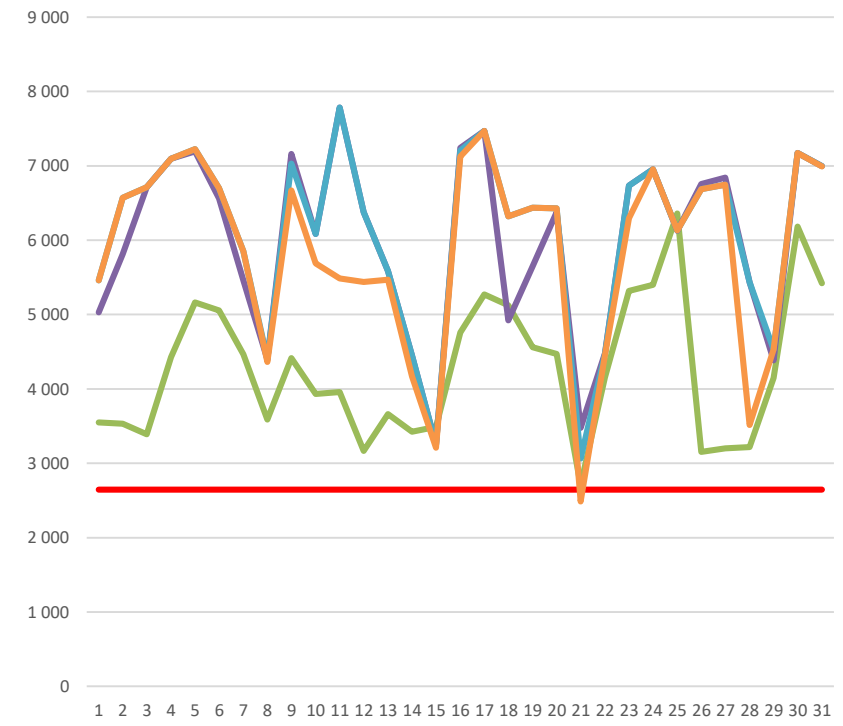
— Україна ОЕС — Польща — Румунія  
— Угорщина — Словаччина

### Період «база»



— Україна ОЕС — Польща — Румунія  
— Угорщина — Словаччина

### Період «пік»



— Україна ОЕС — Польща — Румунія  
— Угорщина — Словаччина

# Ціни. Порівняння з цінами країн Європи за травень 2022

		РДН		Порівняння з іншими країнами							
		UA	PL	RO	HU	SK	OEC/PL	OEC/RO	OEC/HU	OEC/SK	
Ціни:											
BASE	грн./МВт.год	2 223,82	4 323,28	▼ -48,6%	6 245,81	▼ -64,4%	6 325,93	▼ -64,8%	6 014,49	▼ -63,0%	
PEAK	грн./МВт.год	2 646,25	4 279,47	▼ -38,2%	5 999,14	▼ -55,9%	6 107,96	▼ -56,7%	5 866,37	▼ -54,9%	
OFFPEAK	грн./МВт.год	1 801,40	4 399,47	▼ -59,1%	6 492,50	▼ -72,3%	6 543,89	▼ -72,5%	6 162,60	▼ -70,8%	

За травень 2022 середні ціни на ринку «на добу наперед» залишаються нижчими за відповідні показники сусідніх країн на 48,6%-64,8%.

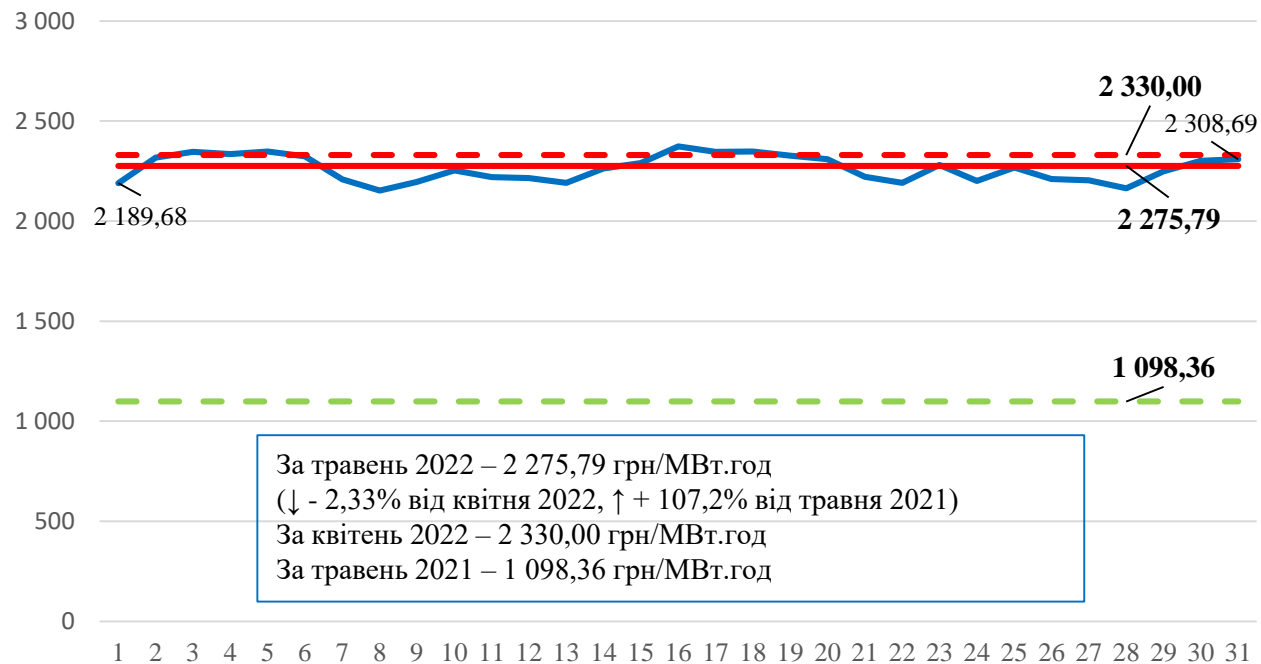
		ВДР		Порівняння з іншими країнами			
		UA	SK	CZ	OEC/SK	OEC/CZ	
Ціна:							
Середньозважена	грн./МВт.год	2 770,10	5 879,74	▼ -52,9%	5 875,31	▼ -52,9%	

Середньозважені ціни на внутрішньодобовому ринку за травень 2022 нижчі за відповідні показники європейських країн на 52,9%.

# Ціни.

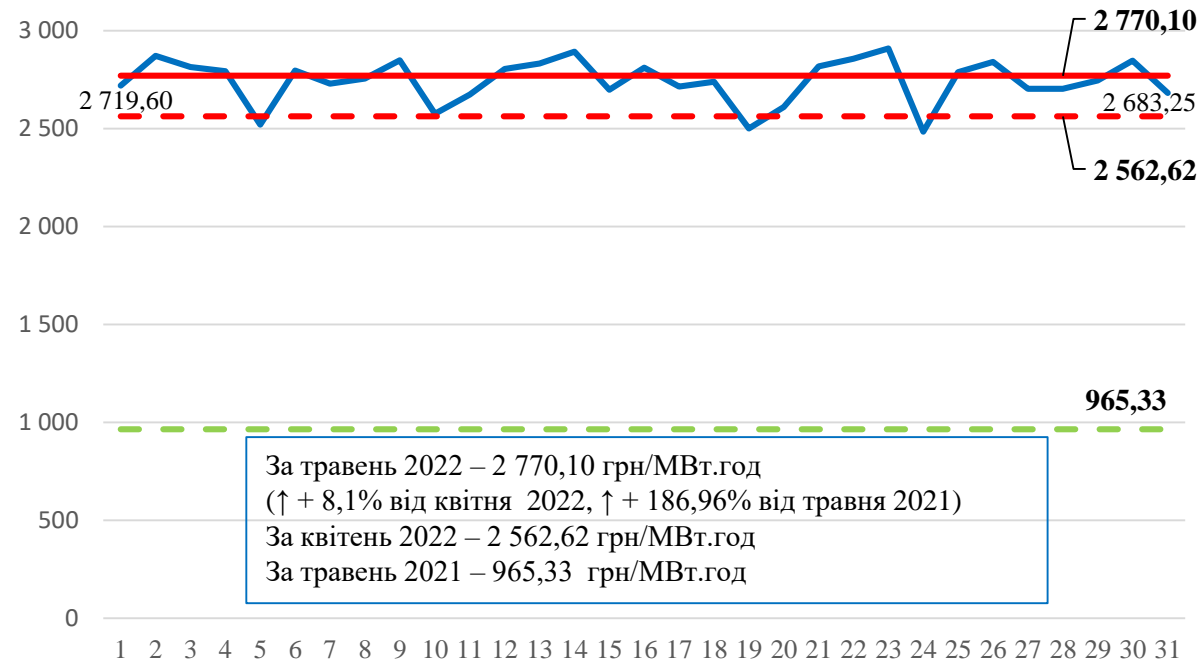
## Середньозважені ціни купівлі-продажу

### Ринок «на добу наперед»



- Середньозважена ціна на РДН, грн/МВт.год
- Середньозважена ціна на РДН за травень 2022, грн/МВт.год
- - Середньозважена ціна на РДН за квітень 2022, грн/МВт.год
- - Середньозважена ціна на РДН за травень 2021, грн/МВт.год

### Внутрішньодобовий ринок



- Середньозважена ціна на ВДР, грн/МВт.год
- Середньозважена ціна на ВДР за травень 2022, грн/МВт.год
- - Середньозважена ціна на ВДР за квітень 2022, грн/МВт.год
- - Середньозважена ціна на ВДР за травень 2021, грн/МВт.год

\* - Усі ціни наведені без ПДВ

# Подекадний аналіз середньозважених цін на РДН та ВДР за травень 2022

Показник	1 декада травня (01.05-10.05)	2 декада травня (11.05-20.05)	Зміна,%	3 декада травня (21.05-31.05)	Зміна,%
Середньозважена ціна РДН, грн/МВт·год	2 287,60	2 281,99	↓ - 0,25%	2 238,46	↓ - 1,91%
Середньозважена ціна ВДР, грн/МВт·год	2 757,08	2 723,91	↓ - 1,20%	2 787,58	↑ + 2,34%

## Порівняння середньозважених цін на РДН та ВДР за травень, квітень 2022 та травень 2021



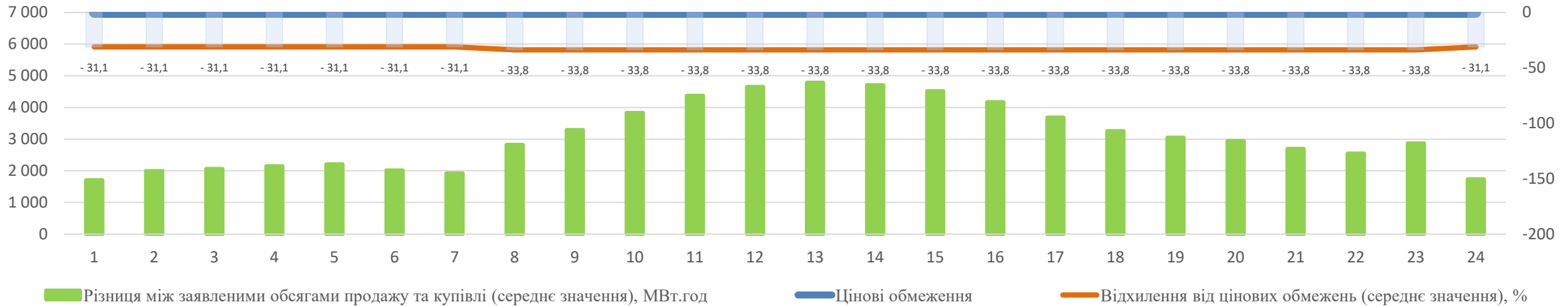
\* - Усі ціни наведені без ПДВ



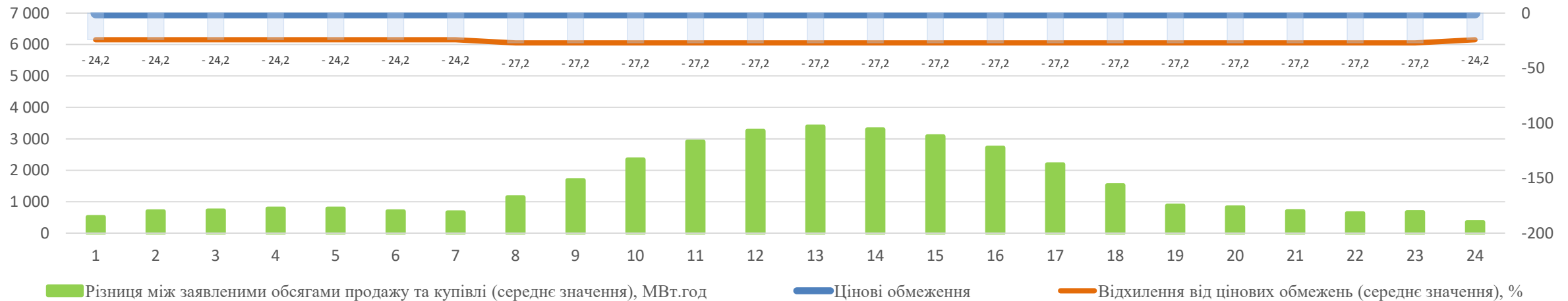
# Ціни.

## Відхилення середніх погодинних цін від цінових обмежень у травні 2022

### Відхилення середніх погодинних цін від цінових обмежень на РДН

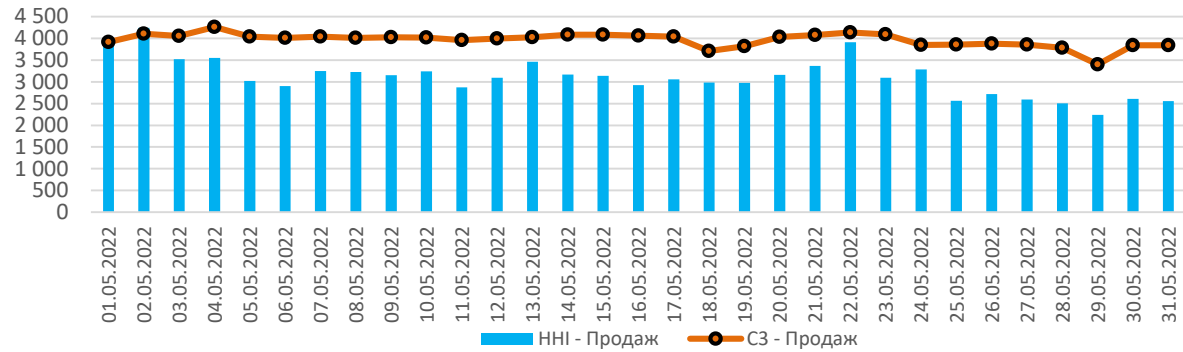


### Відхилення середніх погодинних цін від цінових обмежень на ВДР

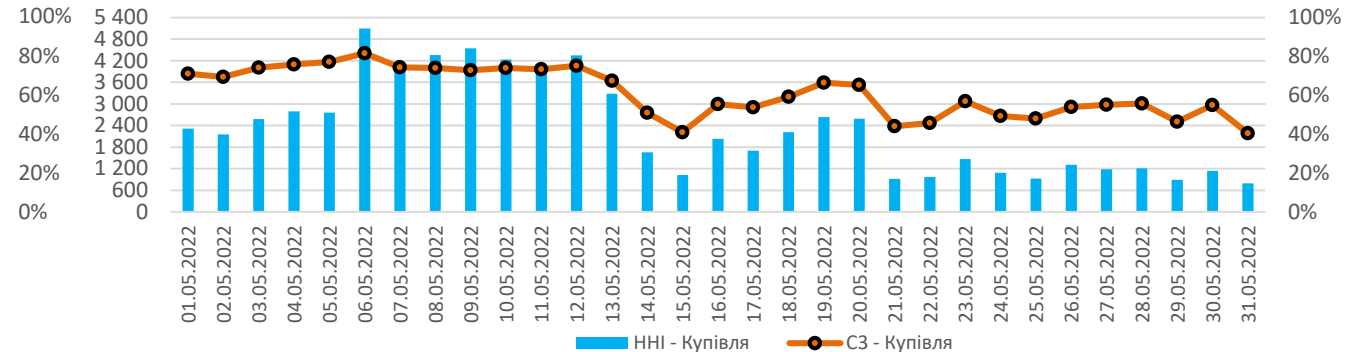


# Індекс Херфіндаля-Хіршмана (ННІ) та коефіцієнт ринкової концентрації (С3)

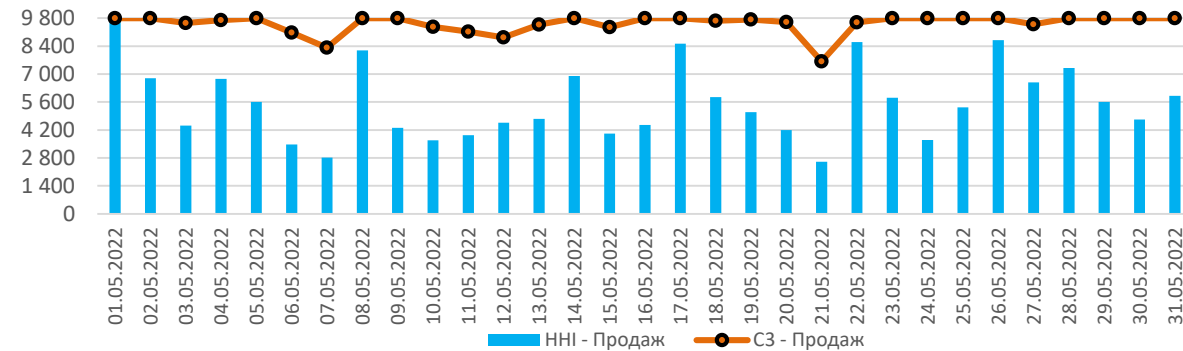
## Індекси концентрації ринку (РДН продаж)



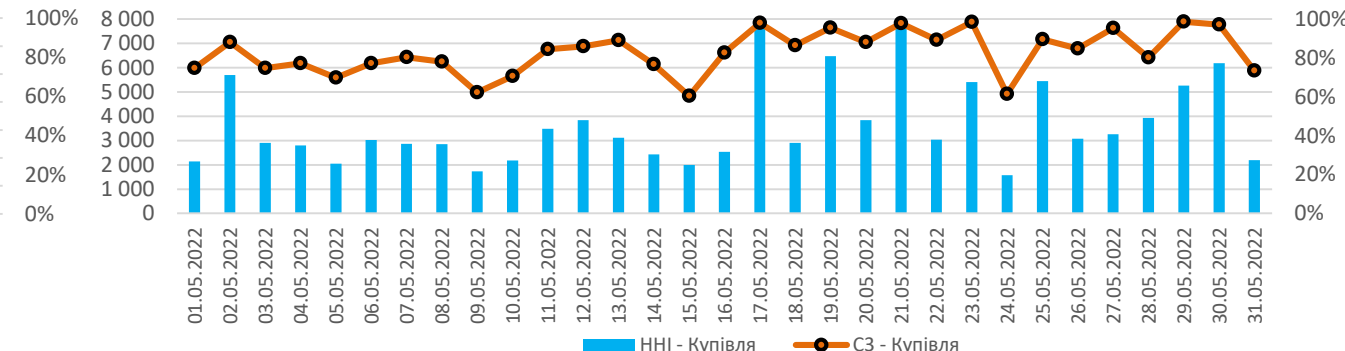
## Індекси концентрації ринку (РДН купівля)



## Індекси концентрації ринку (ВДР продаж)



## Індекси концентрації ринку (ВДР купівля)



Показник	Концентрація		
	Низька	Середня	Висока
Індекс концентрації (С3)	менше 45 %	45% - 70%	70% - 100%
Індекс Херфіндаля –Хіршмана (ННІ)	менше 1 000	1 000 – 1 800	1 800

**Індекс Херфіндаля-Хіршмана (ННІ)** являє собою суму квадратів часток ринку учасників, які здійснювали операції купівлі/продажу. При аналізі конкуренції реагує на питому вагу кожного учасника на ринку. Чим вище значення приймає індекс Херфіндаля-Хіршмана (вище концентрація), тим слабкіша конкуренція на ринку.

**Коефіцієнт ринкової концентрації (С3)** являє собою суму процентного співвідношення ринкової частки перших трьох учасників з найбільшими обсягами продажу/купівлі. Чим вище значення даного показника, тим вище ступінь концентрації на ринку, і тим слабкіша конкуренція.

# Питома вага в обсягах купівлі та продажу трьох найбільших учасників РДН та ВДР

## Ринок «на добу наперед»

## Внутрішньодобовий ринок

