



**О П Е Р А Т О Р
Р И Н К У**

/ Е Н Е Р Г І Я Р І В Н О В А Г И /

Аналіз роботи ринку «на добу наперед» та внутрішньодобового ринку за квітень 2022

*Департамент спостереження за ринком
Відділ спостереження
06.05.2022*

ОСНОВНІ ПОКАЗНИКИ РДН ТА ВДР



Основні показники РДН та ВДР за квітень 2022 року

Ринок «на добу наперед»

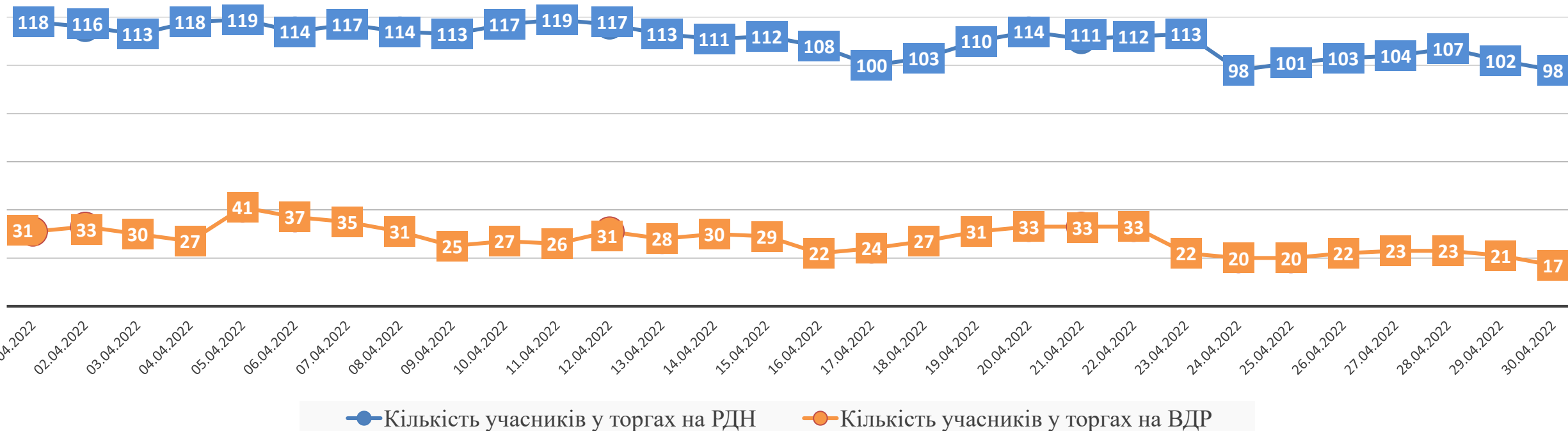
Показник	квітень 2022	березень 2022	Зміна,%	квітень 2021	Зміна,%
Індекс база (ОЕС), грн/МВт.год	2 223,82	2 225,01	↓ - 0,05%	1 394,41	↑ + 59,48%
Індекс пік (ОЕС), грн/МВт.год	2 646,25	2 646,25	0,00%	1 512,54	↑ + 74,95%
Індекс позапік (ОЕС), грн/МВт.год	1 801,40	1 802,64	↓ - 0,07%	1 276,28	↑ + 41,15%
Індекс база (БуОс), грн/МВт.год	-	-	-	1 620,23	-
Індекс пік (БуОс), грн/МВт.год	-	-	-	1 929,54	-
Індекс позапік (БуОс), грн/МВт.год	-	-	-	1 310,92	-
Середньозважена ціна на РДН, грн/МВт.год	2 330,00	2 299,33	↑ + 1,33%	1 474,43	↑ + 58,03%
Середньозважена ціна на РДН (ОЕС), грн/МВт.год	2 330,00	2 299,33	↑ + 1,33%	1 450,22	↑ + 60,66%
Середньозважена ціна на РДН (БуОс), грн/МВт.год	-	-	-	1 655,17	-
Обсяг купівлі-продажу на РДН, МВт.год	752 135,9	1 188 573,0	↓ - 36,72%	2 786 182,1	↓ - 73,00%
Обсяг купівлі-продажу на РДН (ОЕС), МВт.год	752 135,9	1 188 573,0	↓ - 36,72%	2 457 038,2	↓ - 69,39%
Обсяг купівлі-продажу на РДН (БуОс), МВт.год	-	-	-	329 143,9	-
Середньодобовий обсяг торгів на РДН, МВт.год	25 071,2	38 341,1	↓ - 34,61%	92 872,7	↓ - 73,00%

Внутрішньодобовий ринок

Показник	квітень 2022	березень 2022	Зміна,%	квітень 2021	Зміна,%
Середньозважена ціна на ВДР, грн/МВт.год	2 562,62	2 687,75	↓ - 4,66%	1 408,25	↑ + 81,97%
Середньозважена ціна на ВДР (ОЕС), грн/МВт.год	2 562,62	2 687,75	↓ - 4,66%	1 407,09	↑ + 82,12%
Середньозважена ціна на ВДР (БуОс), грн/МВт.год	-	-	-	1 710,15	-
Обсяг купівлі-продажу на ВДР, МВт.год	20 007,8	55 273,4	↓ - 63,80%	674 596,5	↓ - 97,03%
Обсяг купівлі-продажу на ВДР (ОЕС), МВт.год	20 007,8	55 273,4	↓ - 63,80%	672 025,3	↓ - 97,02%
Обсяг купівлі-продажу на ВДР (БуОс), МВт.год	-	-	-	2 571,2	-
Середньодобовий обсяг торгів на ВДР, МВт.год	666,9	1 783,0	↓ - 62,60%	22 486,6	↓ - 97,03%

Інформація щодо учасників РДН/ВДР

Кількість учасників РДН/ВДР, які подавали заявки у торгах на РДН та ВДР протягом квітня 2022 року



У квітні 2022 року було зареєстровано 3 нових учасника РДН/ВДР. Станом на 30.04.2022 діяли 555 договорів про участь у РДН та ВДР. Серед учасників РДН/ВДР - 36 виробників електричної енергії, 31 оператор системи розподілу, 452 електропостачальника, 29 трейдерів, 5 споживачів, Оператор системи передачі та Гарантований покупець.

Призупинень участі у РДН та ВДР учасників РДН/ВДР у квітні 2022 року не було.

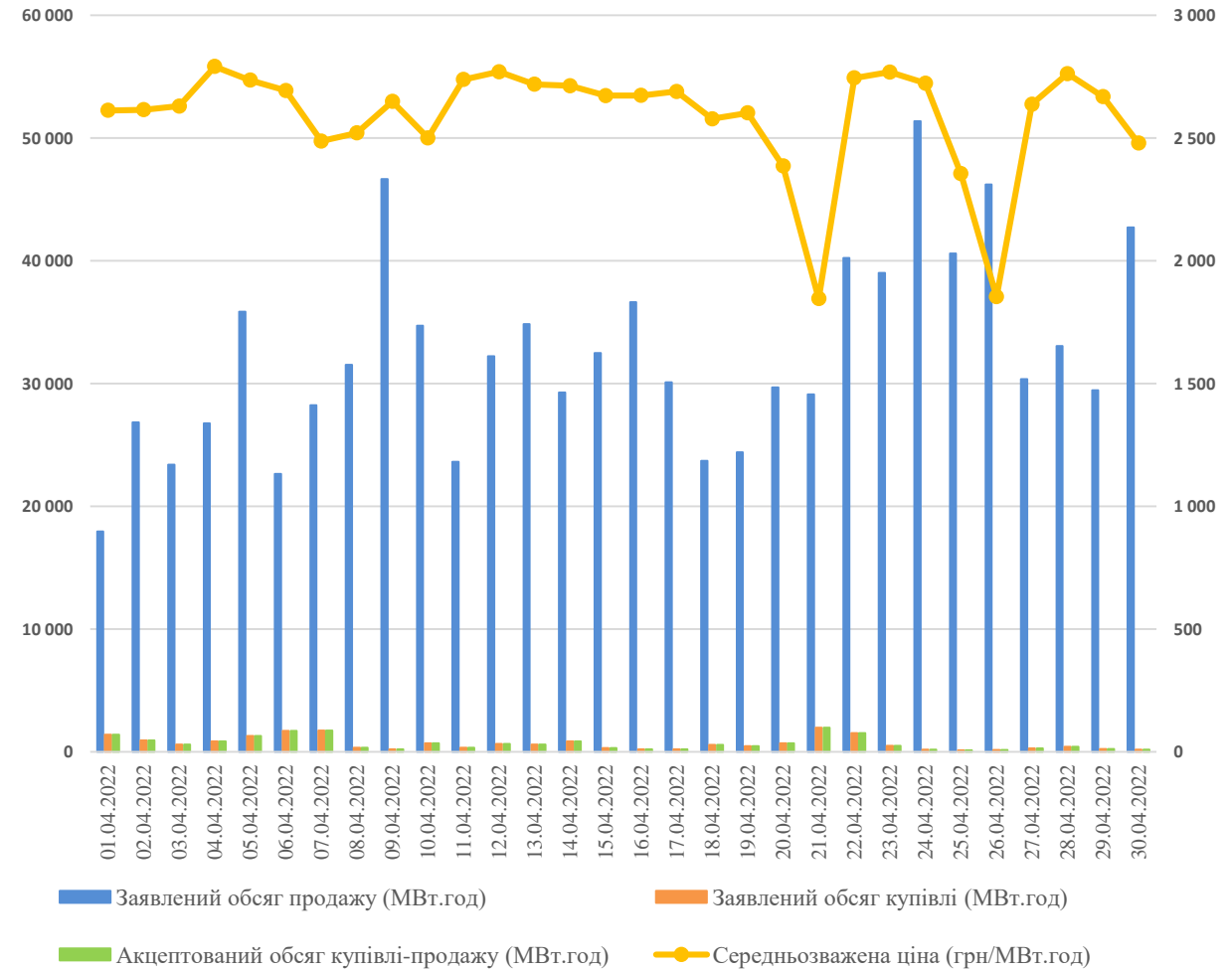
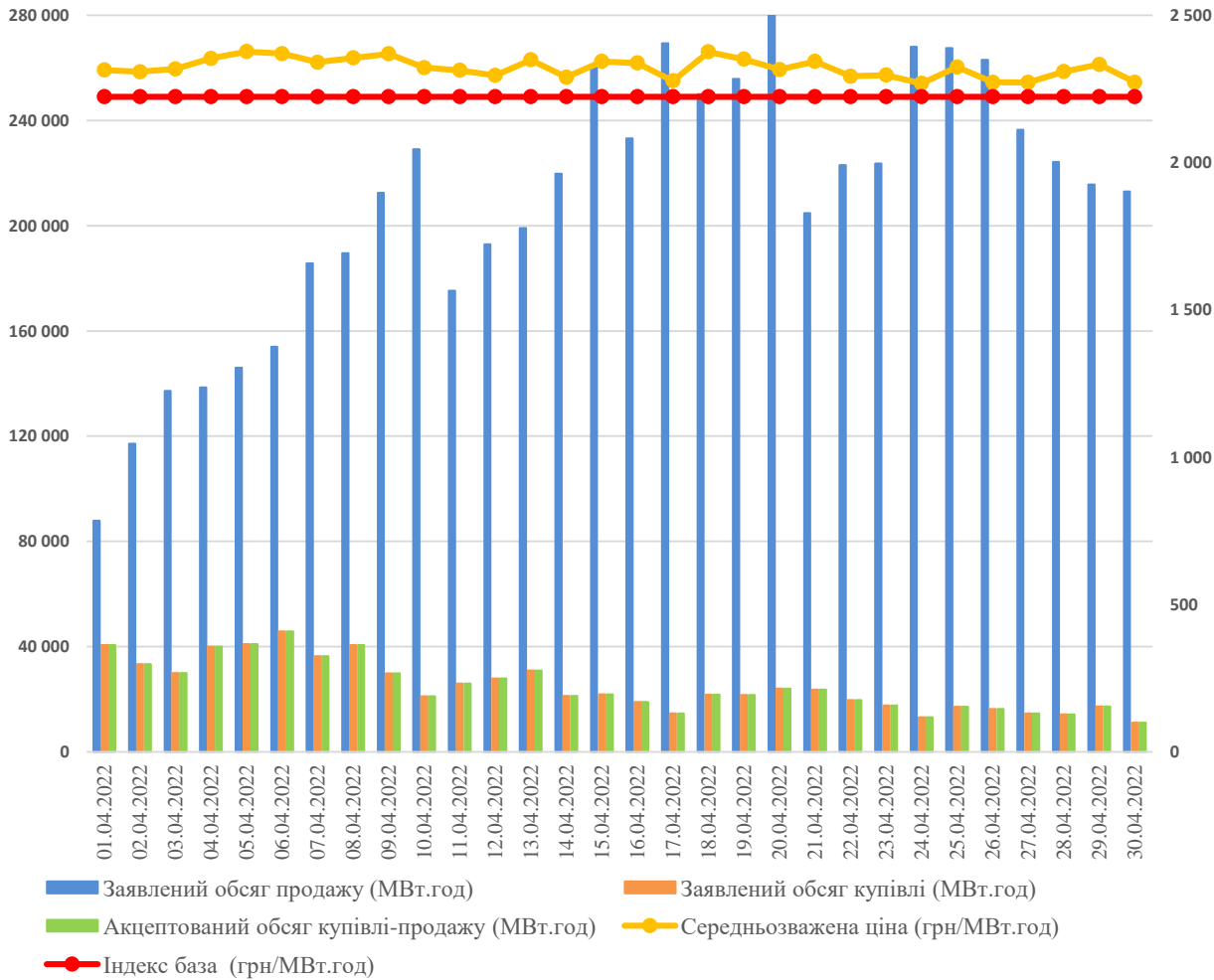
Припинено у квітні 2022 року участь у РДН/ВДР 1 учасника РДН/ВДР у зв'язку з припиненням дії договору про врегулювання небалансів з оператором системи передачі.

Заявки.

Узагальнені заявки на продаж та купівлю на РДН та ВДР

Ринок «на добу наперед»

Внутрішньодобовий ринок



Заявки.

Попит та пропозиція на РДН та ВДР в ОЕС України

Ринок «на добу наперед»

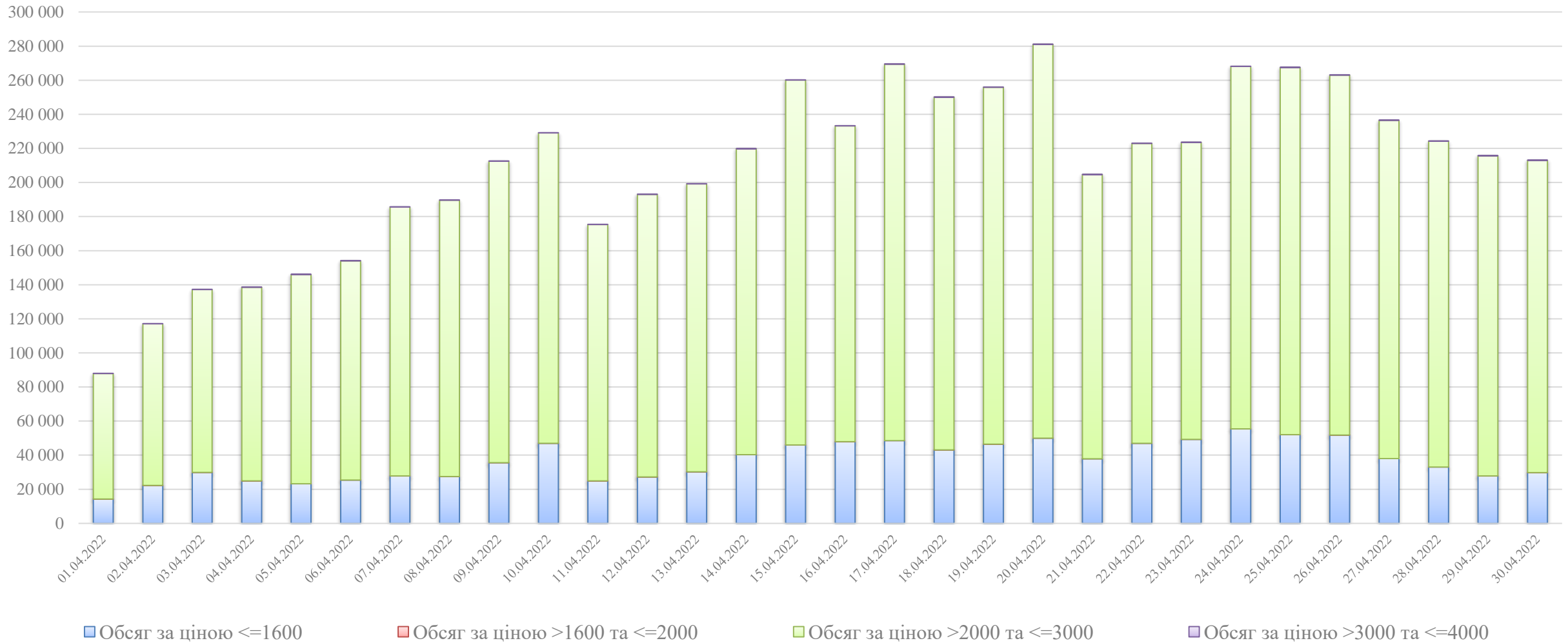
Дата	1	2	3	4	5	6	7	8	9	10	11	12	13	14	15	16	17	18	19	20	21	22	23	24
01.04.2022	453,1	583,1	648,0	722,7	629,2	449,7	32,3	2187,3	1931,0	2238,8	2938,3	3724,4	4279,1	4481,1	4376,6	3986,4	3358,5	2341,0	1773,8	1329,4	1235,9	1501,0	2005,0	101,2
02.04.2022	1473,4	1716,9	1689,1	1800,9	1822,1	1652,6	1443,1	3883,6	3803,8	4031,8	4611,3	5348,0	5661,2	5758,1	5764,6	5287,2	4894,3	4116,4	3475,2	3156,3	3168,0	3445,0	3985,2	1743,3
03.04.2022	2399,4	2805,4	2831,1	2978,5	2892,6	2894,6	2569,0	5771,2	5160,6	4942,5	5206,8	5689,0	6011,2	6187,0	6161,7	5804,4	5540,0	5180,1	4464,2	4271,7	4420,3	4834,8	5493,8	2700,7
04.04.2022	1663,5	2021,7	2085,2	2269,8	2185,9	2194,7	1784,0	5021,6	4632,5	4715,5	5466,7	6208,0	6626,9	6645,2	6468,8	6120,2	5635,7	4860,5	4050,5	3748,2	3677,5	4102,2	4824,6	1505,4
05.04.2022	1403,4	1725,7	1860,4	2020,6	2142,8	2229,8	1741,2	5442,6	5243,4	5452,3	6140,7	6641,2	6895,4	6876,1	6738,7	6432,6	5892,6	5027,6	4600,7	4524,6	4501,5	4746,1	5344,5	1396,7
06.04.2022	1654,9	1992,7	2104,8	2220,0	2405,3	2289,9	1549,9	5374,5	5157,2	5276,5	6192,0	6942,7	7467,9	7412,8	7236,4	6923,3	6244,7	5254,1	4544,8	4391,1	4357,2	4742,5	5289,7	1230,3
07.04.2022	1932,7	2548,2	2554,4	2565,2	2718,2	2573,5	2244,3	7490,3	7599,0	7709,2	8701,6	9562,6	10196,3	10243,1	10129,4	9648,3	8788,5	7594,0	6636,9	6348,2	6057,5	6397,2	7149,0	1849,4
08.04.2022	1782,5	2363,7	2538,9	2614,5	2683,9	2589,0	1814,7	7775,5	7603,1	7118,7	7882,9	8742,7	9449,4	9645,1	9808,9	9658,4	9382,7	8166,1	7424,6	7106,2	6648,5	6693,0	7814,4	1709,1
09.04.2022	2981,1	3744,9	3926,2	4107,8	4149,2	4161,9	3323,6	9517,1	9604,7	9183,4	9570,1	10216,7	10749,9	10877,5	10916,3	10662,3	10297,2	9424,4	8527,0	8423,3	8209,5	8342,7	9104,1	2703,4
10.04.2022	4510,1	5348,9	5805,6	5875,4	5797,6	5700,4	5054,4	10487,4	10648,2	10113,2	10605,4	11079,2	11276,0	11320,8	11330,9	11034,6	10862,0	10111,2	9376,8	9501,5	9392,9	9440,5	9857,5	3512,9
11.04.2022	2039,5	2221,9	2314,1	2392,2	2251,2	2502,7	2193,7	7787,7	7860,4	7615,4	7993,4	8740,1	8871,7	8806,6	8828,7	8695,5	8798,7	8488,3	7771,8	7806,7	7615,9	7611,8	8000,8	2191,5
12.04.2022	2337,6	2612,9	2727,5	2757,5	2596,4	2621,0	2057,8	8002,6	8540,7	8649,3	9561,6	10395,5	10729,4	10648,2	10500,6	10259,8	10096,8	9496,2	8119,7	7677,9	7293,1	7602,2	8039,7	1746,9
13.04.2022	2744,5	3086,0	3220,0	3228,8	2994,4	2963,8	2449,8	8306,8	8680,1	8222,2	8770,9	9648,4	10374,0	10296,6	10274,0	10242,5	10072,7	9536,0	8219,9	8076,4	7902,8	8165,0	8524,6	2222,2
14.04.2022	3513,2	4404,0	5106,9	5163,9	4854,9	4542,3	3832,6	9610,7	9550,6	9040,8	9888,6	11202,0	12532,8	12415,1	12299,2	12397,5	11839,8	10645,1	8684,0	8255,6	8043,4	8253,0	9557,1	2924,8
15.04.2022	4850,8	5396,9	5642,1	5592,4	5314,7	5189,1	4501,8	11921,0	12343,0	12244,3	12454,5	12801,2	14267,8	14185,5	14107,6	14073,7	13441,1	12755,4	10539,5	10501,3	10595,7	10485,3	10768,6	4323,0
16.04.2022	5045,3	5780,2	6027,3	6344,6	5748,7	5487,0	4750,6	12345,1	11263,7	9706,3	9802,0	10521,4	10734,8	11084,3	10806,7	10954,9	10884,8	10425,1	10131,4	10037,9	10482,3	11726,2	4135,5	3200,0
17.04.2022	5035,1	5657,2	5684,1	6287,8	5982,3	5373,3	4739,9	14390,8	14706,8	11952,0	12059,2	12432,4	12564,9	13271,0	13330,0	14910,6	14690,9	13602,2	12170,5	11836,4	11758,3	12522,0	14294,5	5086,8
18.04.2022	3996,7	4639,6	4742,2	5494,2	5193,1	4887,3	4469,8	10984,0	10631,9	9723,1	9996,5	10761,3	11858,2	12340,3	12624,2	13406,3	13791,9	13811,1	12310,2	11889,1	11629,9	11002,7	13132,8	5529,0
19.04.2022	4691,5	5153,8	5449,5	6029,1	5825,0	5258,1	4187,4	11612,8	11160,4	10572,3	11087,1	11676,1	11968,0	12112,9	12331,8	12624,7	13346,4	13386,3	11667,4	11753,4	12274,1	11773,1	13462,6	4859,3
20.04.2022	4882,1	5345,7	6234,0	6949,9	6759,9	5641,7	4465,6	12635,3	12222,3	11991,3	12497,1	13275,2	13915,1	13877,2	14225,5	14405,4	14360,0	14528,5	12952,9	13367,5	12987,8	12930,0	13126,9	3471,7
21.04.2022	3625,0	3800,6	4303,7	4721,1	4615,8	3858,7	3337,0	10077,6	9548,7	8711,7	8876,4	9180,9	9348,1	9487,7	9759,1	10501,3	10171,2	10632,0	8961,5	8610,6	7718,6	8020,2	9207,0	3985,2
22.04.2022	4746,9	4904,7	5552,7	6908,9	7077,1	5390,8	3484,6	10581,1	10182,2	9753,6	10326,3	10796,4	11324,7	11674,8	11675,0	12363,8	11178,9	10067,3	8810,9	8455,4	7692,8	7923,4	9090,4	3997,6
23.04.2022	4894,9	5347,0	6442,9	7216,4	7422,2	5951,3	4255,9	12409,1	11838,4	11302,8	10198,6	10073,8	10135,7	10376,0	10399,5	10654,8	10079,6	9350,9	8233,2	9544,3	8528,8	8820,1	9730,6	2870,0
24.04.2022	3824,4	5246,4	7053,5	9152,4	9181,6	8387,7	5258,2	15002,4	13399,9	13152,5	13407,4	13770,4	14595,8	14488,8	14087,9	13908,1	13512,0	11866,4	10332,7	10508,2	10685,3	10165,2	10584,4	3359,6
25.04.2022	4181,7	5643,2	7065,9	8693,8	8209,8	5953,1	4001,6	12988,9	14102,7	12742,3	12639,4	13467,0	13366,4	13568,2	13562,9	14535,2	14698,8	13582,1	10816,3	10724,1	10436,7	10291,3	11199,4	3894,4
26.04.2022	4486,0	5660,8	6025,2	7634,4	7199,0	6250,7	5695,6	14282,7	13823,1	13173,7	11999,7	13290,0	13710,4	13268,7	13455,0	13835,8	13601,6	12472,7	11391,7	9984,4	10299,1	9902,2	11263,6	4007,6
27.04.2022	5493,8	4727,5	3788,9	4105,9	3980,5	3799,7	3929,8	12867,9	13003,1	11791,1	12282,9	12592,6	12631,4	12485,7	12267,7	11927,7	11328,7	10798,2	11577,7	10658,5	10813,8	10267,1	10932,6	3821,4
28.04.2022	3813,4	3688,1	3529,6	3752,2	3805,9	3755,3	3451,6	11614,1	10981,2	11646,5	11406,6	11765,2	11680,7	11610,5	11387,0	11042,8	10623,5	10469,0	11353,8	11224,1	11607,9	11207,9	3492,3	2824,3
29.04.2022	2895,9	2943,6	2989,9	3037,4	2925,5	3013,9	2859,9	10487,3	10232,0	10966,8	11481,9	11748,9	11677,3	11505,7	11282,6	11064,1	10681,1	10314,5	10629,4	10846,7	10934,5	10561,6	10553,3	2894,2
30.04.2022	3274,8	3286,1	3281,1	3372,3	3370,2	3259,7	3375,4	9770,8	10502,4	11386,6	11939,6	12120,2	12112,1	12085,4	11866,3	11469,0	10888,3	10148,4	10541,3	10240,7	10436,5	10039,5	9900,7	3250,2

Внутрішньодобовий ринок

Дата	1	2	3	4	5	6	7	8	9	10	11	12	13	14	15	16	17	18	19	20	21	22	23	24
01.04.2022	57,9	40	44,5	394,6	370,1	309,6	329,5	404,2	630	965,7	1454,9	1671,4	1458,2	1343,1	1357	1281,7	1122,6	801,4	457,4	427,1	430,5	395,7	454,7	343,9
02.04.2022	640,3	748,4	636,6	730	772,8	736,1	829,2	1179,3	1518,4	1807,1	2206,1	2022,6	1642,3	1425,5	1227,7	1098,3	992,2	966,8	867	862,9	881,6	733,7	754,9	637,9
03.04.2022	483	678	540,3	519,2	455,7	501,7	561,2	786,1	996,5	1328,3	1548,9	1760,6	1905,9	1880,7	1668,9	1473,1	1182	961,3	642	518,3	531,3	586,6	725,4	571,7
04.04.2022	601,2	745,8	653,3	669,7	687,9	707,4	647,3	1141,1	1105	1439,3	1958,5	1855,3	1487,8	1389,8	1317,9	1187,1	1124,3	1059,2	1021,9	1098,4	1088,7	1158,5	1189,6	586,6
05.04.2022	892,6	1035,5	874,5	923,9	980	1029,8	972,5	1512,7	1522,6	1785,6	2220,2	2033,7	1979,4	2030,1	1967,8	1863,1	1506,4	1306,9	1250,9	1514,6	1499,1	1514,4	1572,6	769,1
06.04.2022	522,3	581,1	489,7	481,6	492,1	403,9	419,6	1050,9	1130,8	1339,7	1361,3	1280,9	1402,2	1393,3	1265,5	1296,6	974,9	824,1	709,7	794	791,7	856,5	846,7	236
07.04.2022	704,6	882,6	752,7	804,5	797,8	866,7	840,5	1251,4	1175,8	972,2	1043,3	1163,7	1519,5	1618	1632,7	1590	1477,2	1144,7	1110,6	1002,2	920,1	1049	1342,5	854,3
08.04.2022	545,3	658,5	580	588,6	578,5	627,1	616,7	1326,7	1458,6	1814,2	2302,3	2280,4	2122,6	2141,2	2095	1969,2	1778,4	1582,2	1422,2	1193,6	1007,2	979,1	1149,5	372,6
09.04.2022	642,8	720,1	646,6	658,8	681,3	793,6	787,4	2287,5	2541,6	2891,1	3348,4	3573,1	3400,4	3236	3199,6	2799,5	2513	2149	1868,9	1788,7	1698,5	1740,2	644,7	1853
10.04.2022	697,2	690,2	710,3	746,1	709,2	748,5	685,9	1356	1587,5	2001,7	2446,5	2781,8	2694	2544,5	2541,4	2173,6	1936,1	1362,4	1025,2	894,1	892,9	936	1085,8	791,4
11.04.2022	288,5	297	303,9	308,2	296	327,7	315,1	739,8	788,2	1197,6	1608,4	1503,2	1445,1	1692,1	1794,4	1639,9	1664,9	1348,3	1196,3	1077,1	1073,3	1114	1061,7	199,8
12.04.2022	311,9	3																						

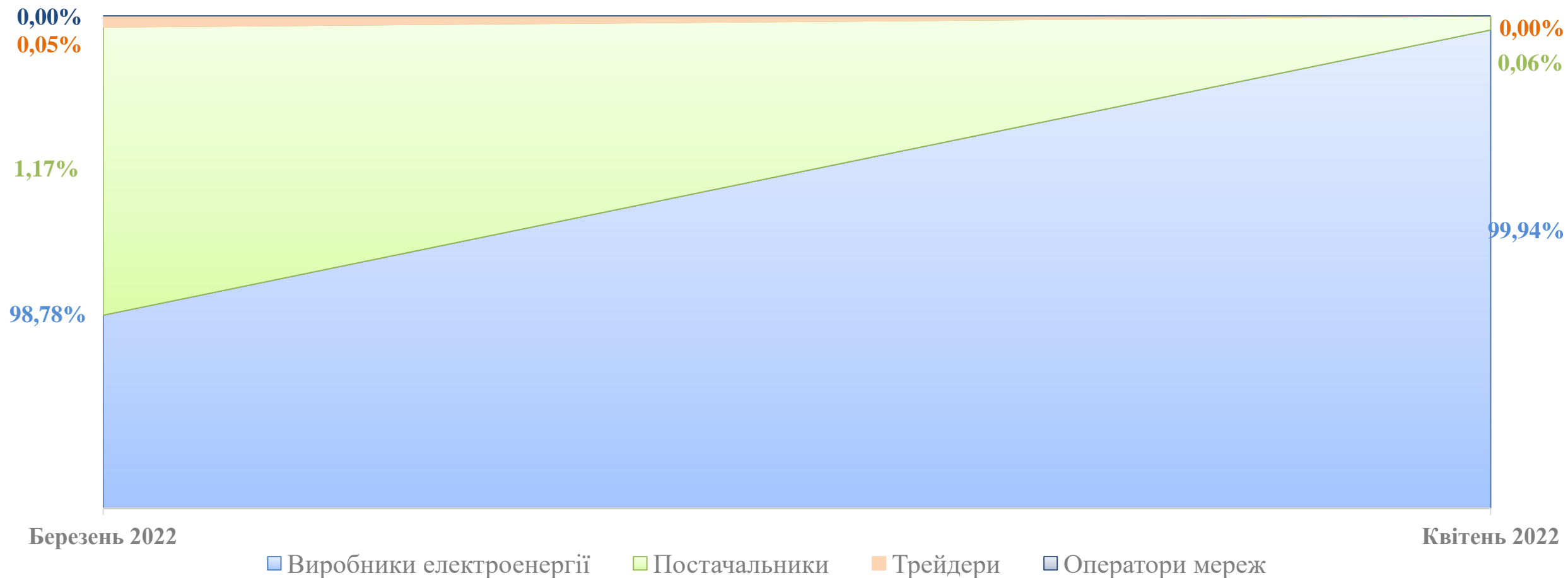
Заявки.

Обсяги заявок на продаж на РДН, з градацією за ціною у квітні 2022, МВт.год



Заявки.

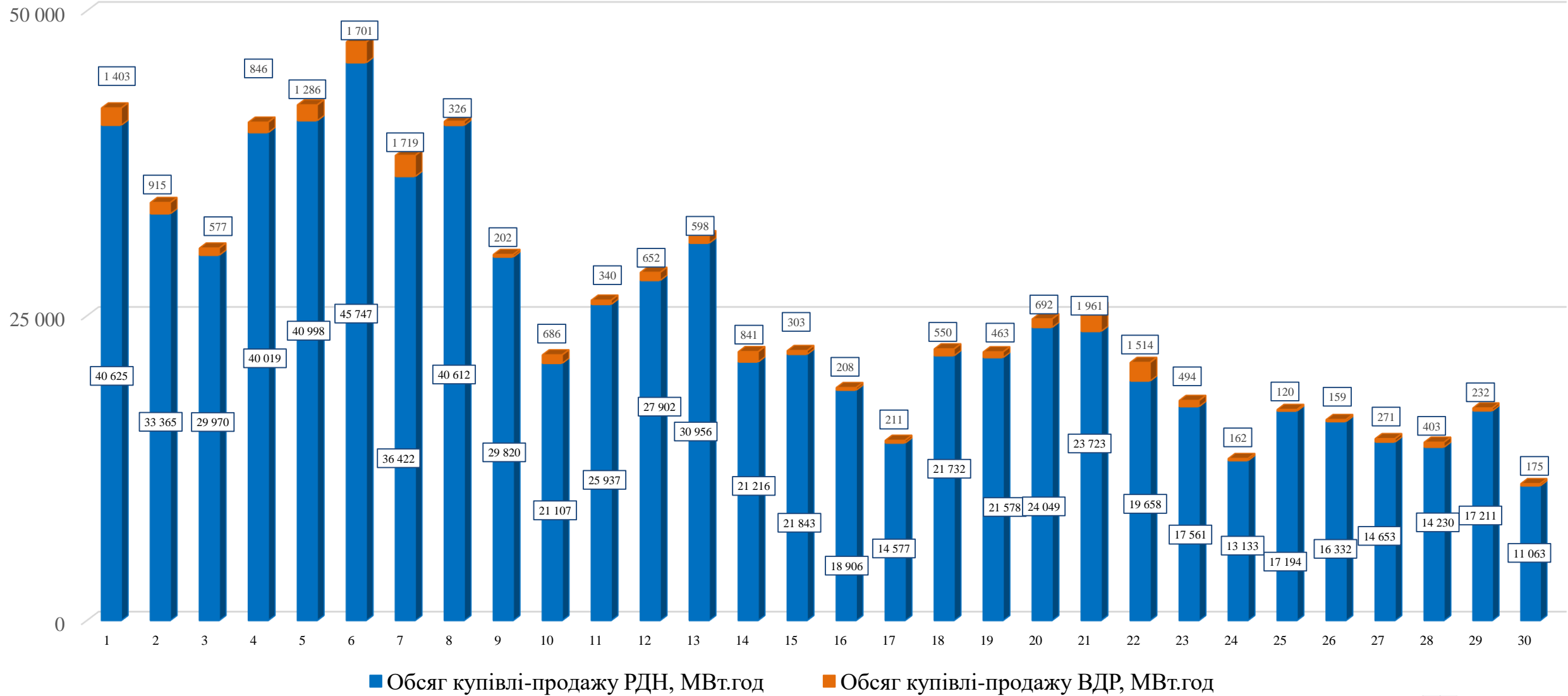
Порівняння структури заявок на продаж на РДН



*Заявлені обсяги продажу електричної енергії Гарантованим покупцем враховані у заявлених обсягах продажу виробниками.

**За рахунок округлень до 2 знаків після коми сума відсотків може відрізнятись від 100%.

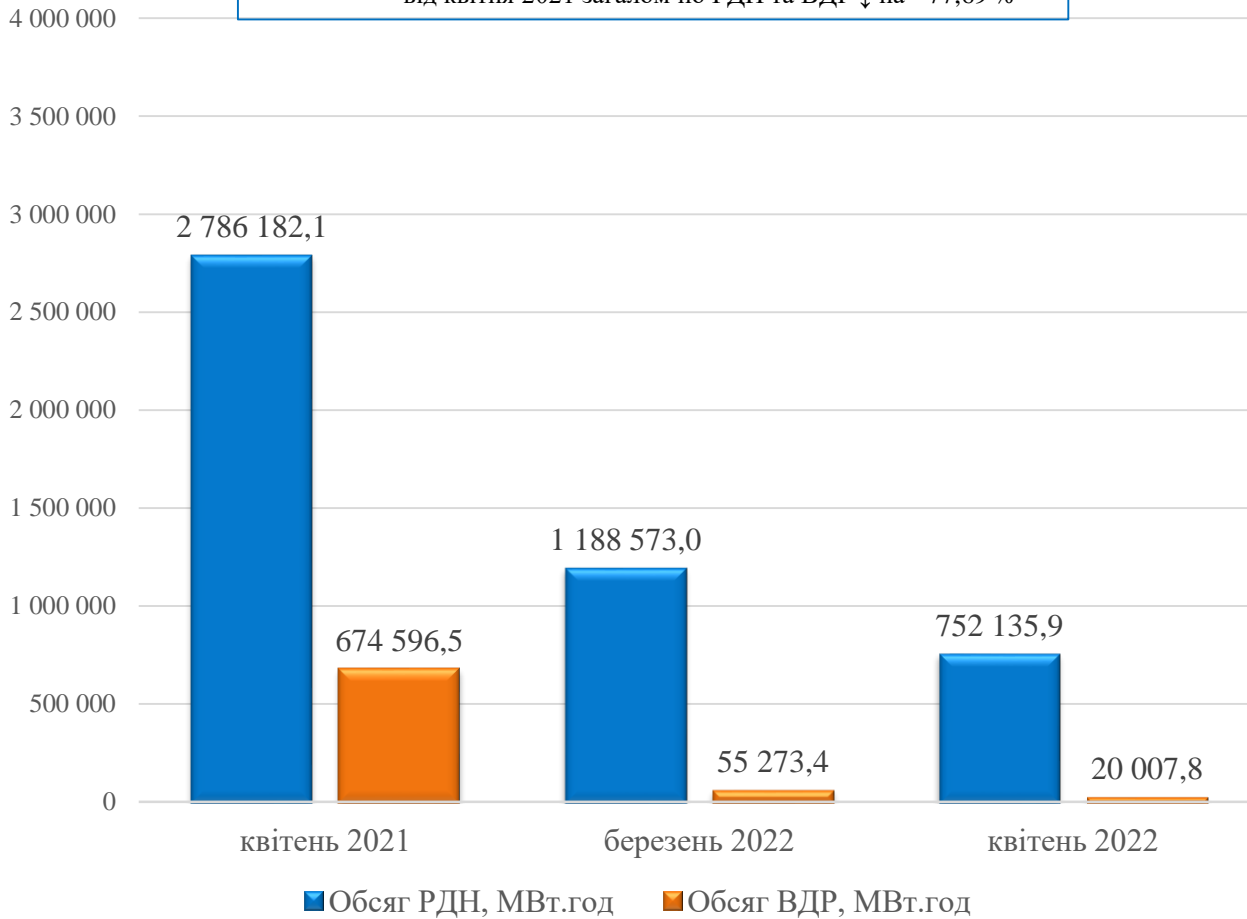
Обсяги торгів на РДН та ВДР у квітні 2022



Порівняння обсягів та вартості купівлі-продажу електроенергії за квітень, березень 2022 та квітень 2021

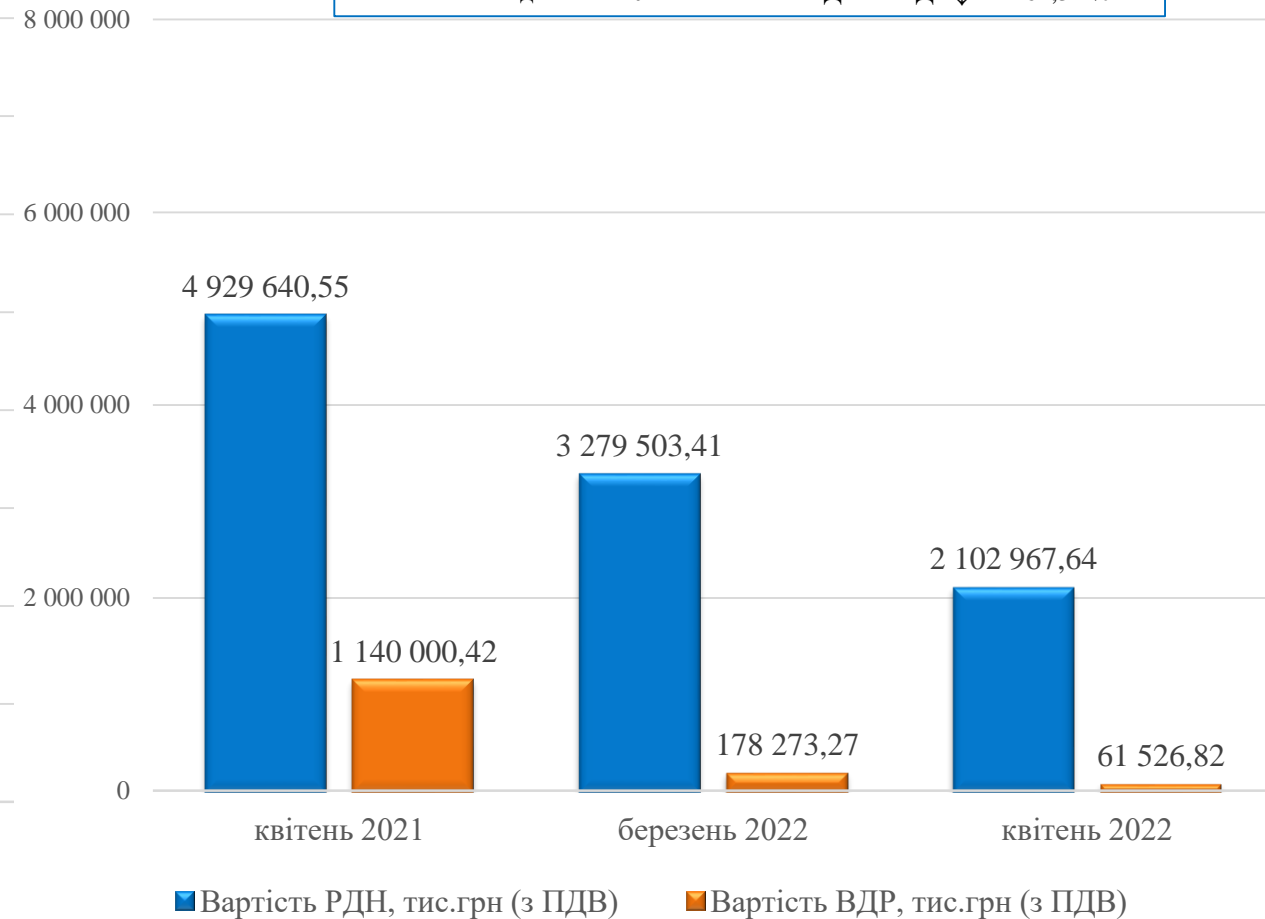
Обсяги торгів

Відхилення: від березня 2022 загалом по РДН та ВДР ↓ на - 37,92 %
від квітня 2021 загалом по РДН та ВДР ↓ на - 77,69 %



Вартість

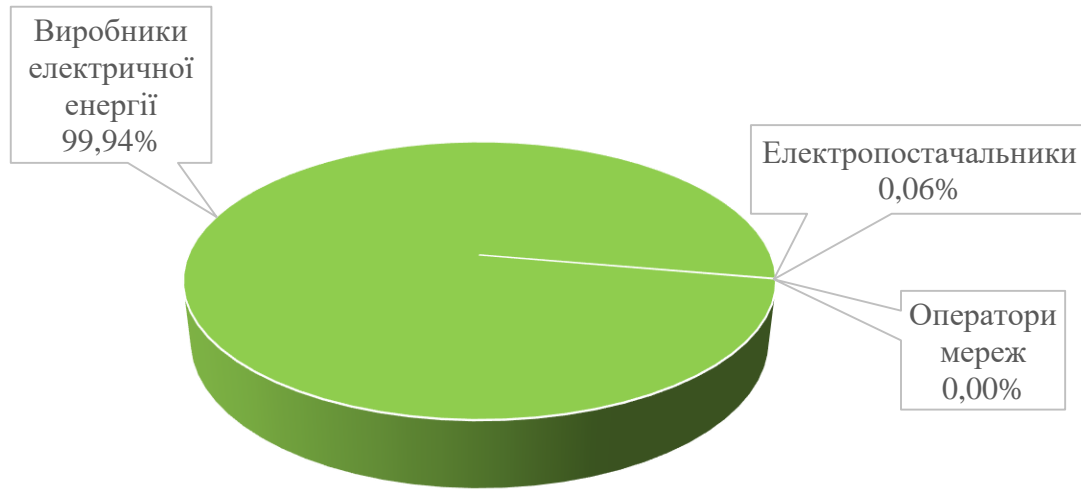
Відхилення: від березня 2022 загалом по РДН та ВДР ↓ на - 37,40 %
від квітня 2021 загалом по РДН та ВДР ↓ на - 64,34 %



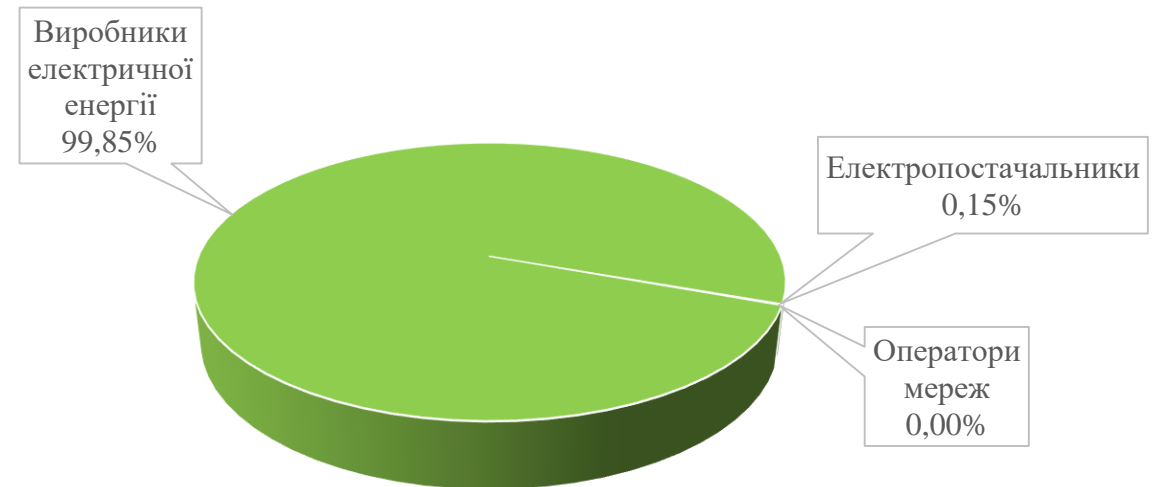
Структура обсягів продажу на РДН та ВДР за квітень 2022 року за видами діяльності, %

Ринок «на добу наперед»

Заявлені обсяги

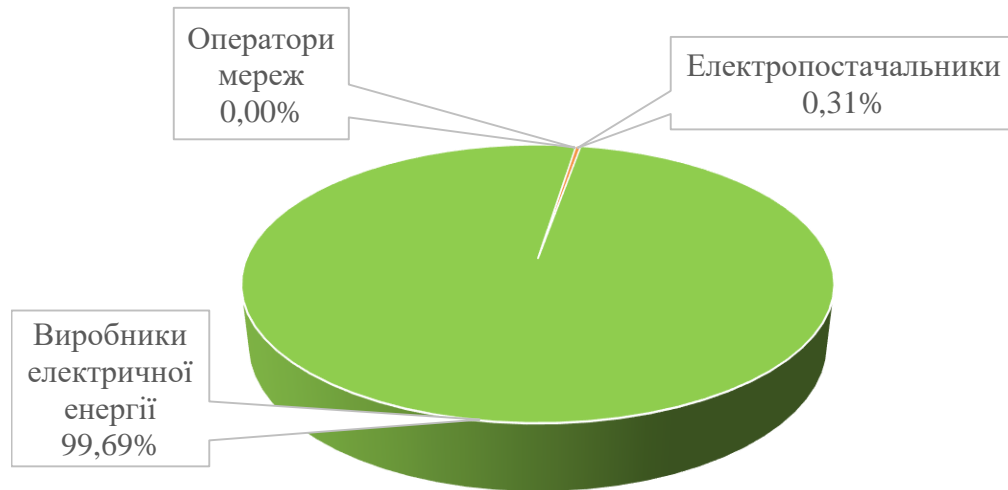


Акцептовані обсяги

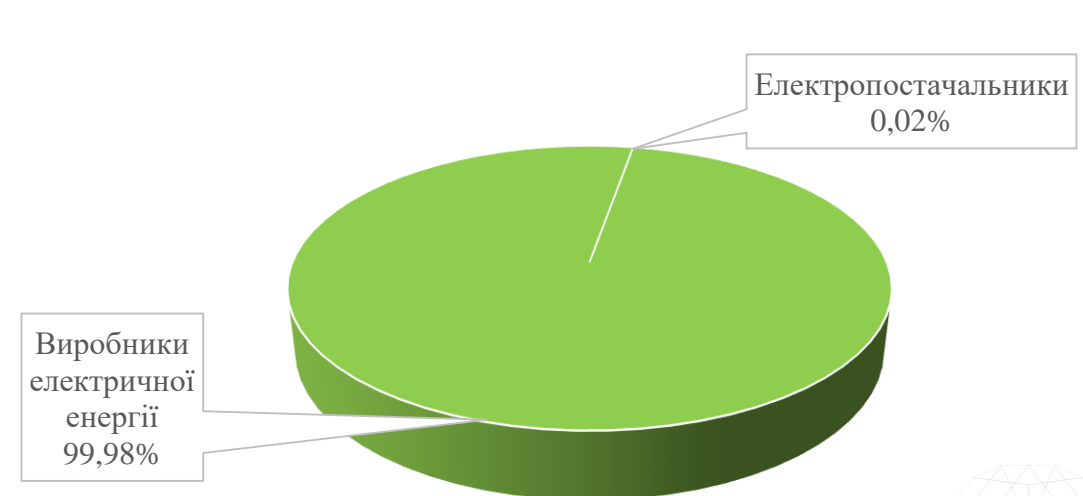


Внутрішньодобовий ринок

Заявлені обсяги

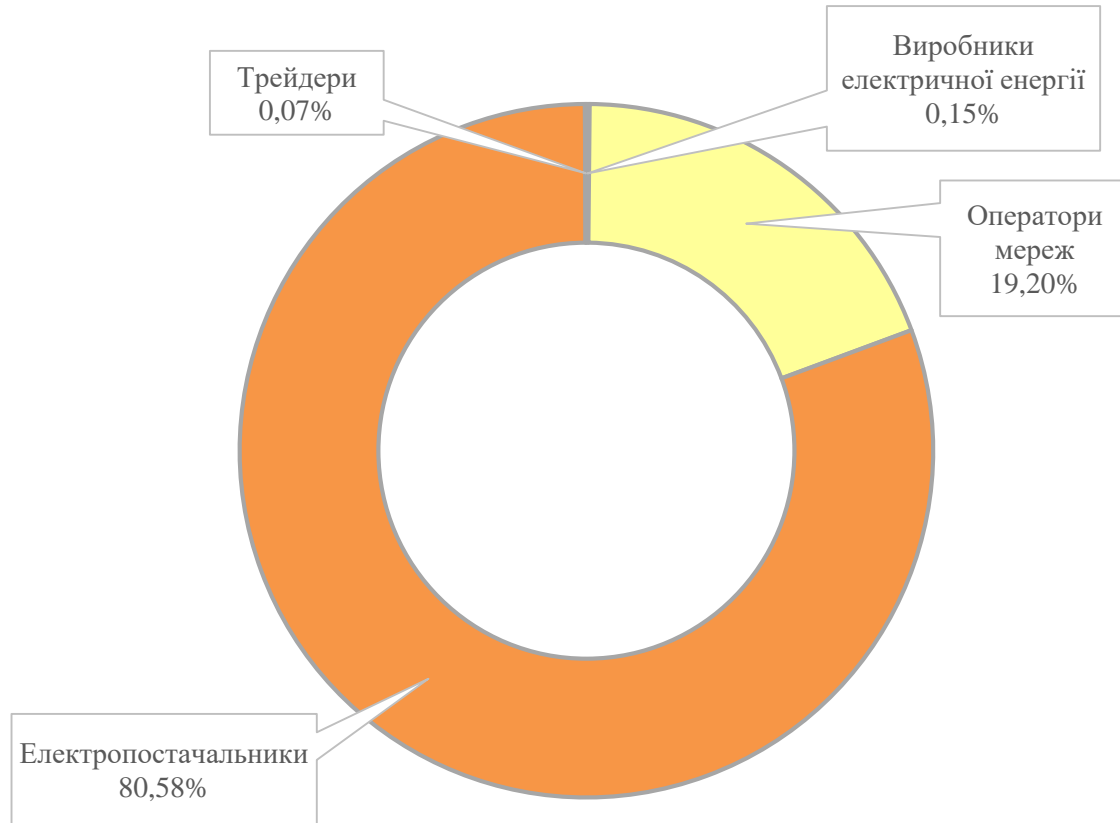


Акцептовані обсяги

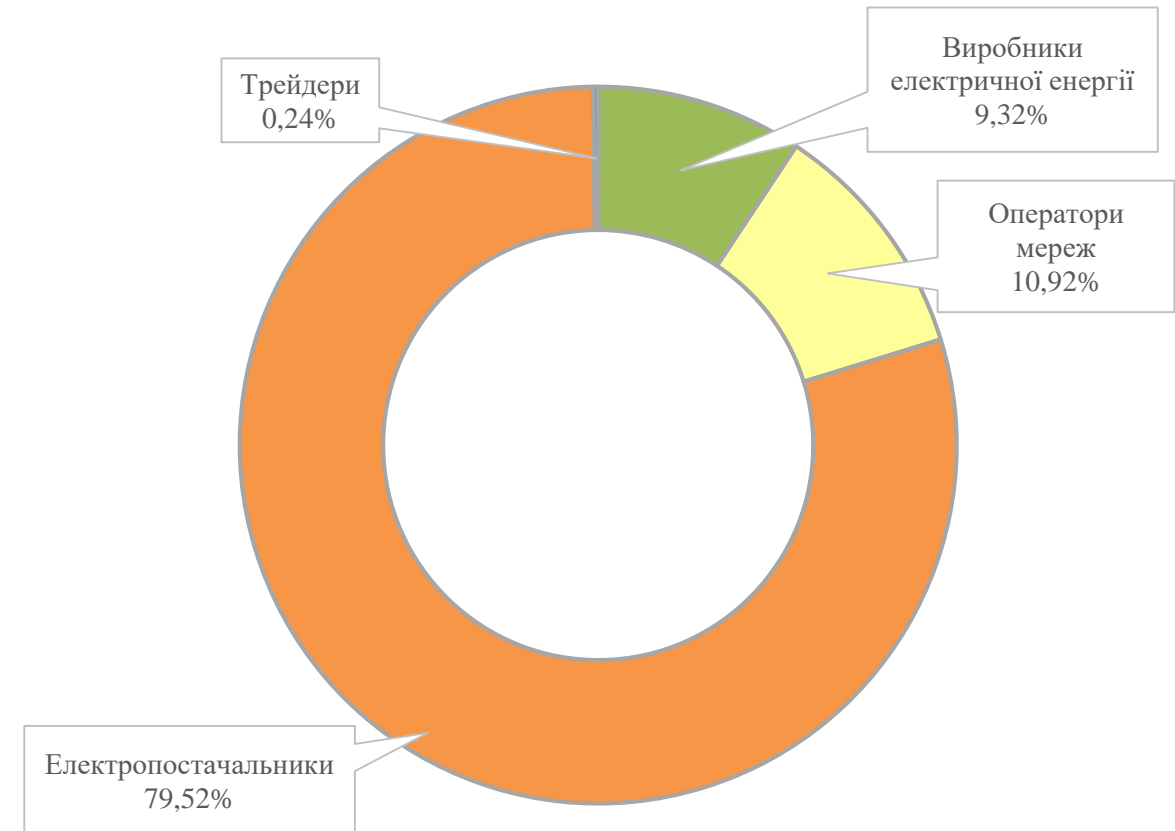


Структура обсягів купівлі на РДН та ВДР у квітні 2022 за видами діяльності, %

Ринок «на добу наперед»



Внутрішньодобовий ринок



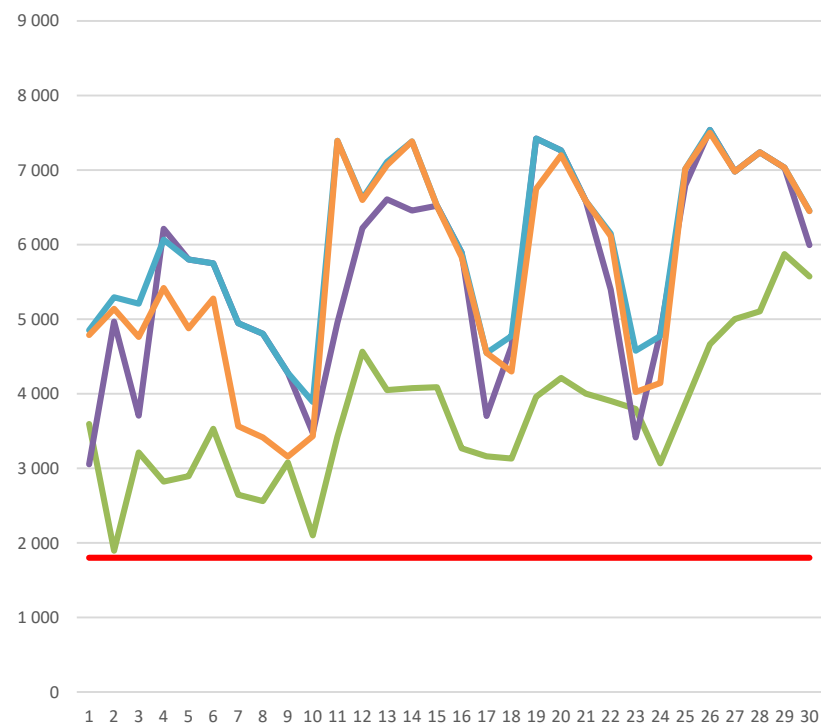
* Обсяги купівлі електричної енергії Гарантованим покупцем враховані у обсягах купівлі електропостачальниками.

** За рахунок округлень до 2 знаків після коми сума відсотків може відрізнятись від 100%.

Цінові індекси РДН.

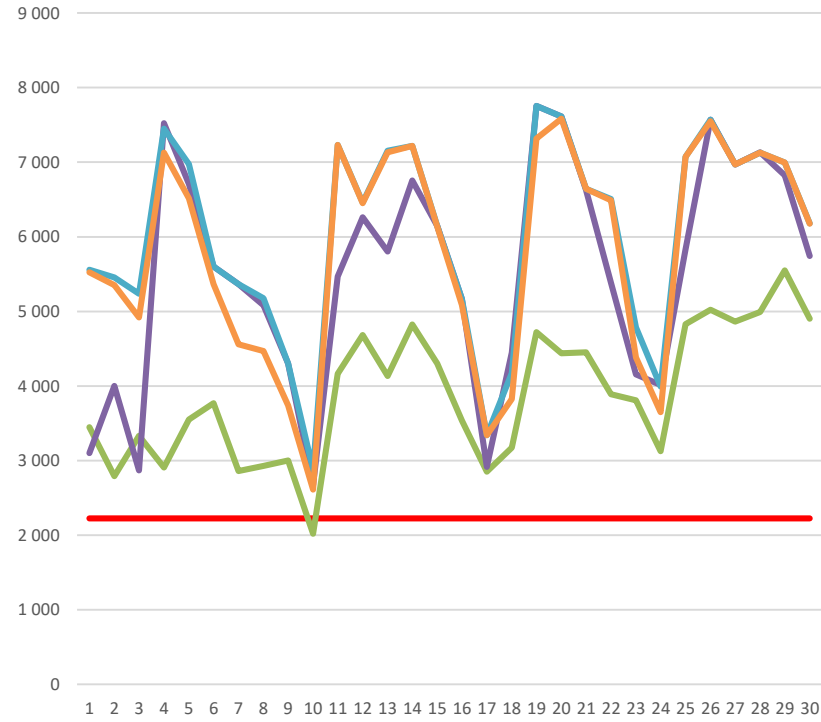
Порівняння з ціновими індексами країн Європи за квітень 2022, грн/МВт.год

Період «позапик»



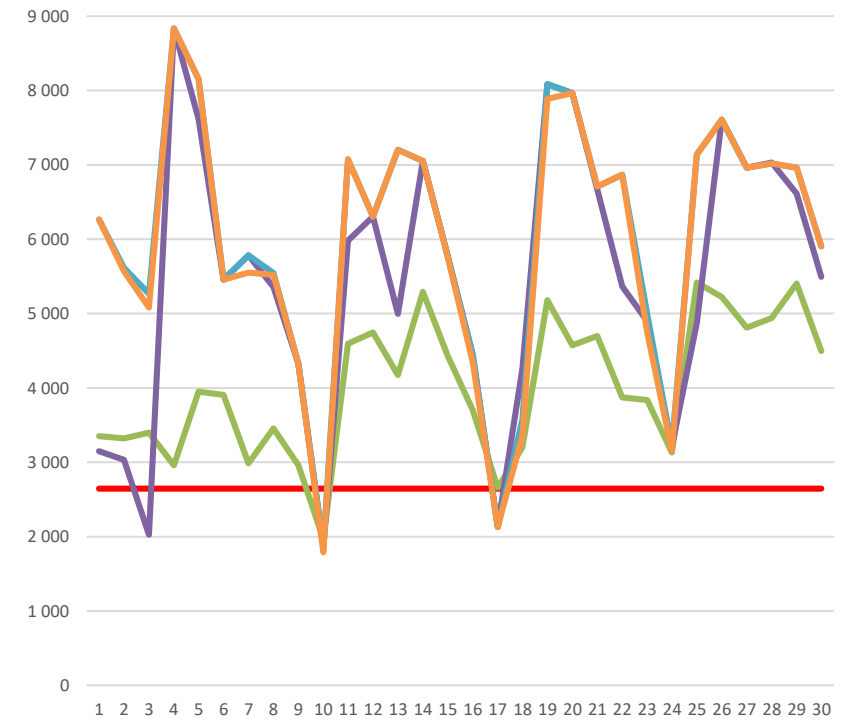
— Україна ОЕС — Польща — Румунія
— Угорщина — Словаччина

Період «база»



— Україна ОЕС — Польща — Румунія
— Угорщина — Словаччина

Період «пік»



— Україна ОЕС — Польща — Румунія
— Угорщина — Словаччина

Ціни. Порівняння з цінами країн Європи за квітень 2022

ОЕС	РДН		Порівняння з іншими країнами							
	ОЕС	PL	RO	HU	SK	ОЕС/PL	ОЕС/RO	ОЕС/HU	ОЕС/SK	
Ціни:										
BASE	грн./МВт.год	2 223,82	3 895,37	5 526,71	6 003,36	5 818,82	▼ -42,9%	▼ -59,8%	▼ -63,0%	▼ -61,8%
PEAK	грн./МВт.год	2 646,25	4 021,05	5 438,33	6 002,25	5 955,64	▼ -34,2%	▼ -51,3%	▼ -55,9%	▼ -55,6%
OFFPEAK	грн./МВт.год	1 801,40	3 703,69	5 615,10	6 004,51	5 682,01	▼ -51,4%	▼ -67,9%	▼ -70,0%	▼ -68,3%

У квітні 2022 середні ціни на ринку «на добу наперед» залишаються нижчими за відповідні показники сусідніх країн на 42,9%-63,0%.

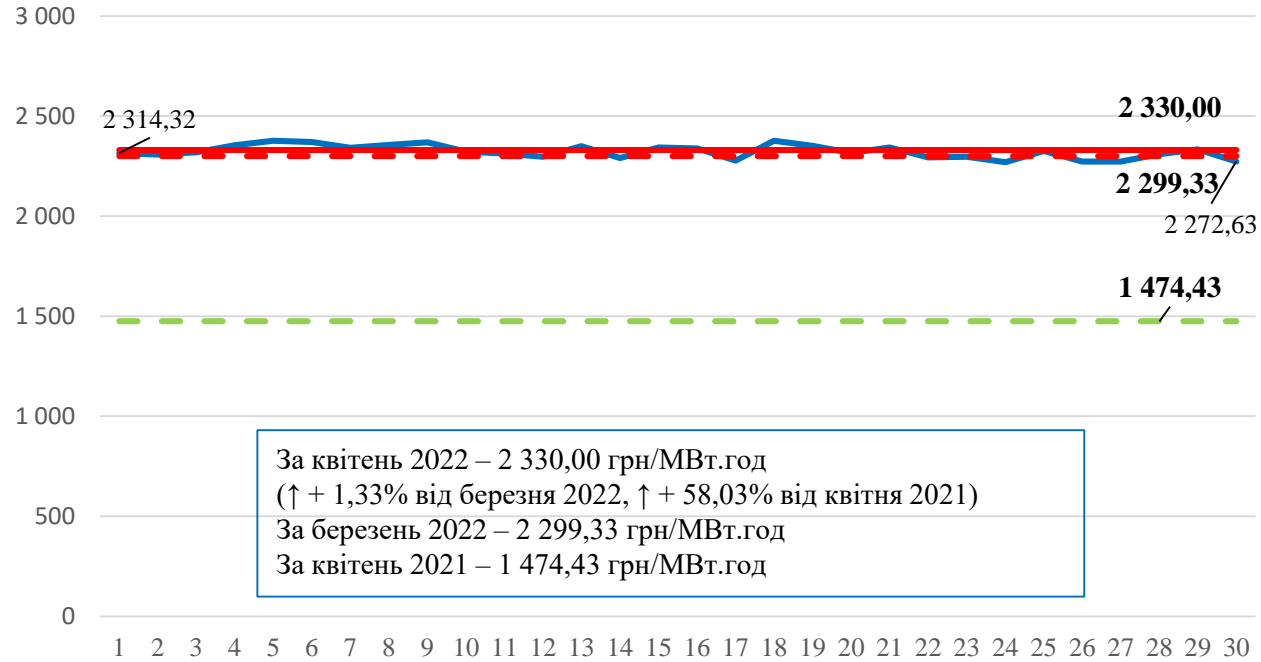
Ціна:	ВДР	Порівняння з іншими країнами		
		ОЕС	SK	CZ
Середньозважена	грн./МВт.год	2 562,62	5 516,37	5 646,46
			▼ -53,5%	▼ -54,6%

Середньозважені ціни на внутрішньодобовому ринку у квітні 2022 нижчі за відповідні показники європейських країн на 53,5%-54,6%.

Ціни.

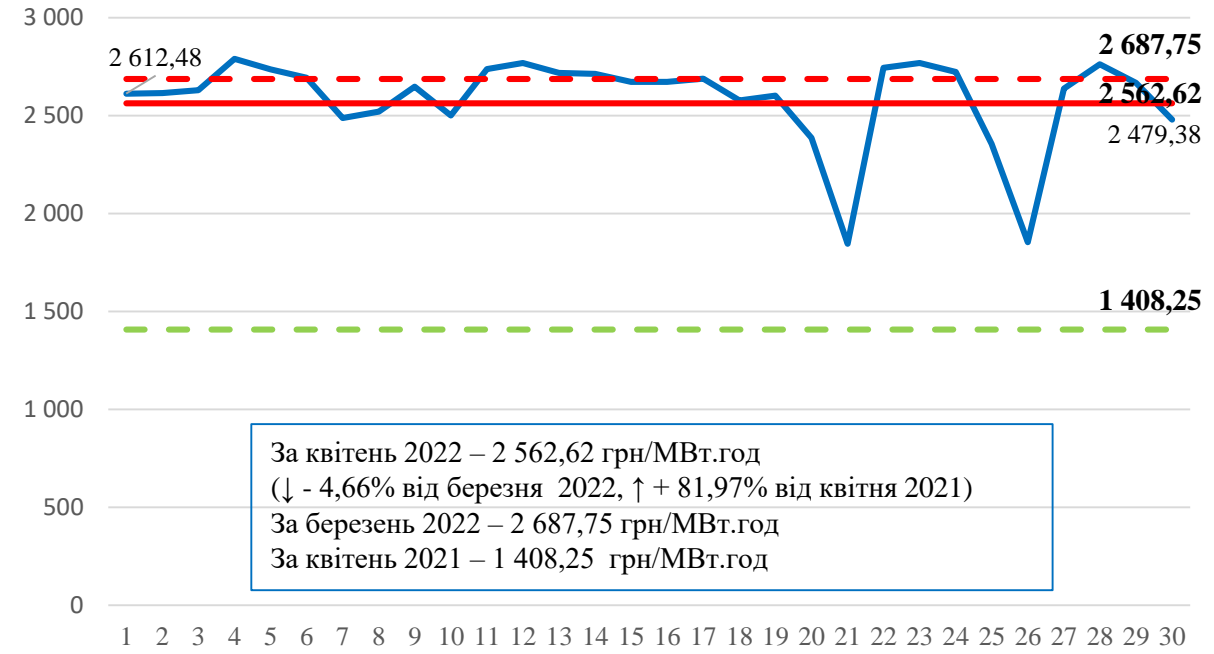
Середньозважені ціни купівлі-продажу

Ринок «на добу наперед»



- Середньозважена ціна на РДН, грн/МВт.год
- Середньозважена ціна на РДН за квітень 2022, грн/МВт.год
- - Середньозважена ціна на РДН за березень 2022, грн/МВт.год
- - Середньозважена ціна на РДН за квітень 2021, грн/МВт.год

Внутрішньодобовий ринок



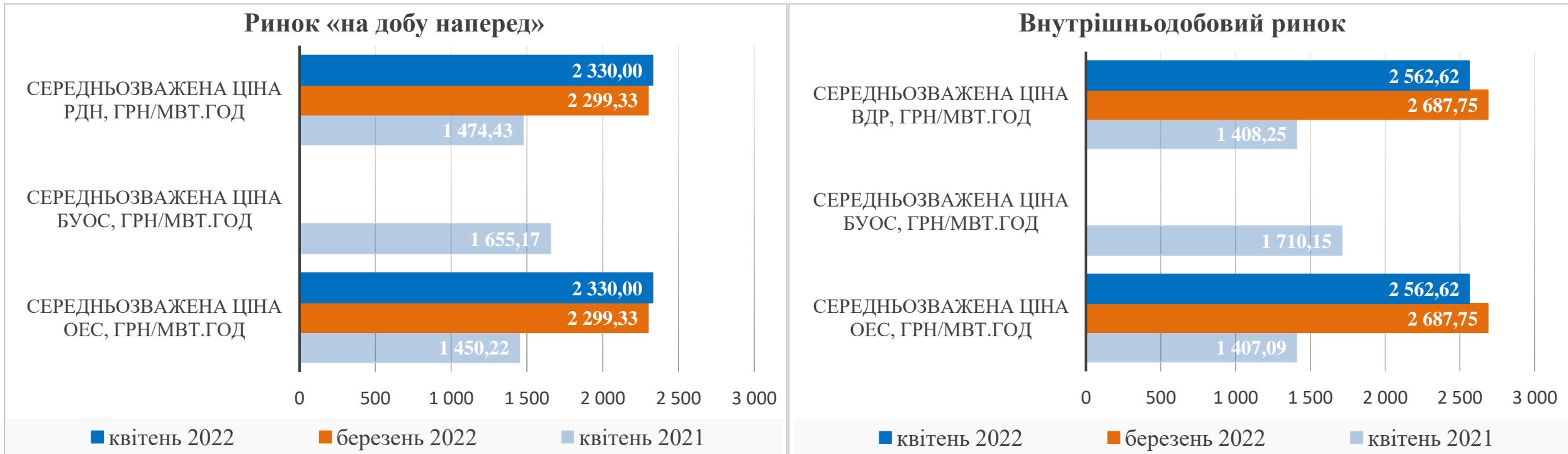
- Середньозважена ціна на ВДР, грн/МВт.год
- Середньозважена ціна на ВДР за квітень 2022, грн/МВт.год
- - Середньозважена ціна на ВДР за березень 2022, грн/МВт.год
- - Середньозважена ціна на ВДР за квітень 2021, грн/МВт.год

* - Усі ціни наведені без ПДВ

Подекадний аналіз середньозважених цін на РДН та ВДР за квітень 2022

Показник	1 декада квітня (01.04-10.04)	2 декада квітня (11.04-20.04)	Зміна,%	3 декада квітня (21.04-30.04)	Зміна,%
Середньозважена ціна РДН, грн/МВт·год	2 345,05	2 326,21	↓ - 0,80%	2 302,47	↓ - 1,02%
Середньозважена ціна ВДР, грн/МВт·год	2 627,58	2 645,49	↑ + 0,68%	2 375,05	↓ - 10,22%

Порівняння середньозважених цін на РДН та ВДР за квітень, березень 2022 та квітень 2021

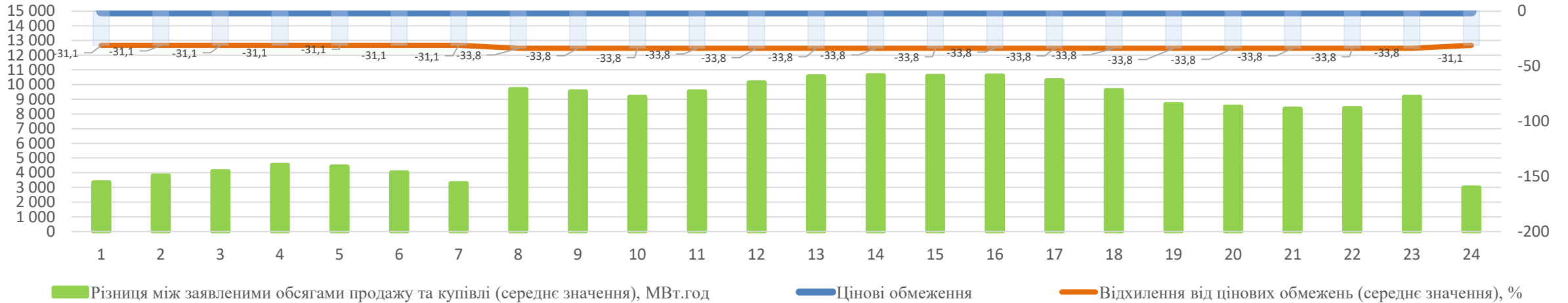


* - Усі ціни наведені без ПДВ

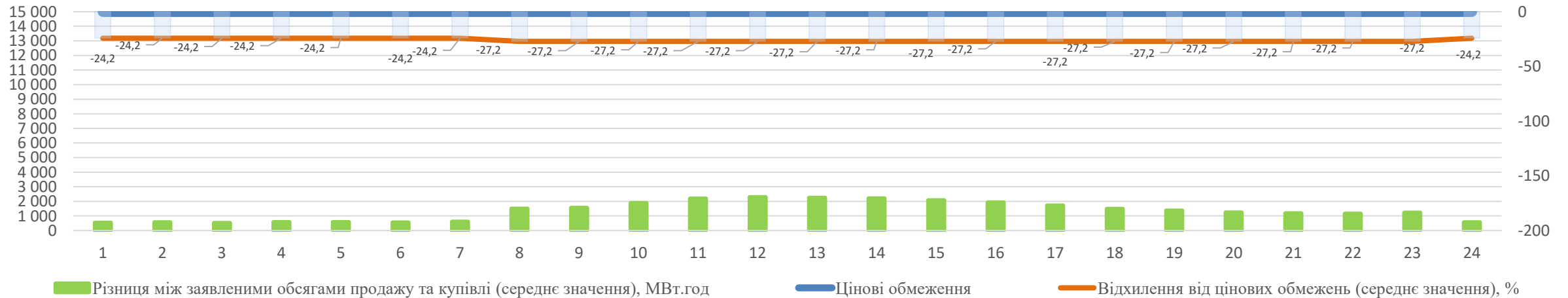
Ціни.

Відхилення середніх погодинних цін від цінових обмежень у квітні 2022

Відхилення середніх погодинних цін від цінових обмежень на РДН

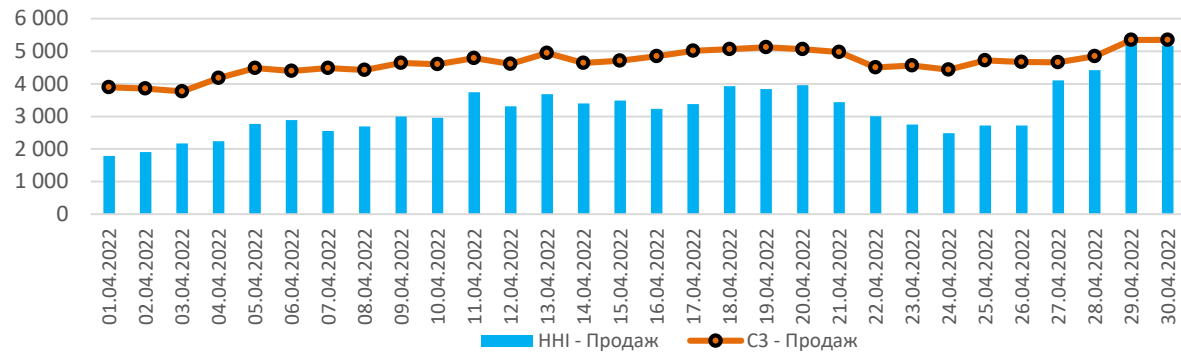


Відхилення середніх погодинних цін від цінових обмежень на ВДР

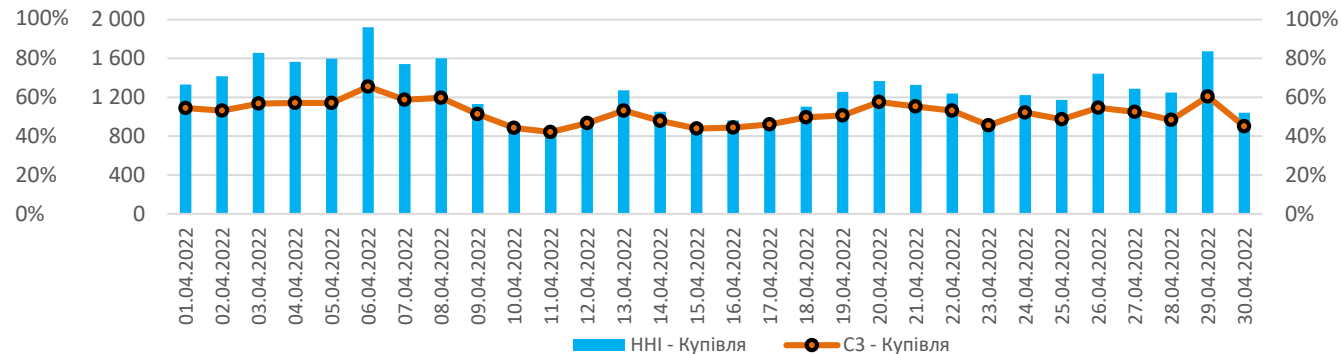


Індекс Херфіндаля-Хіршмана (ННІ) та коефіцієнт ринкової концентрації (С3)

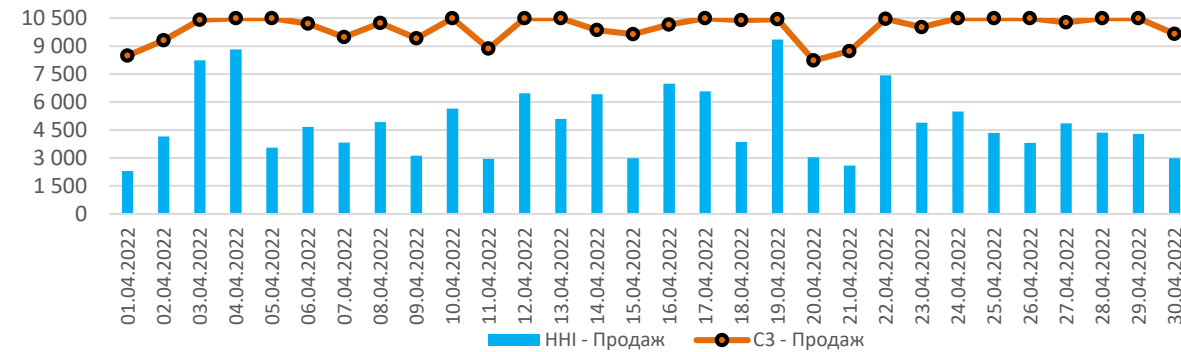
Індекси концентрації ринку (РДН ОЕС продаж)



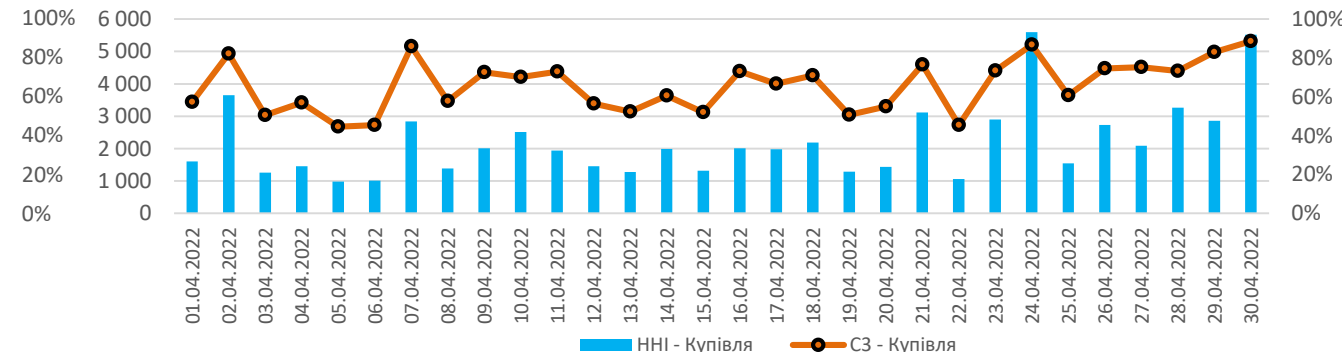
Індекси концентрації ринку (РДН ОЕС купівля)



Індекси концентрації ринку (ВДР ОЕС продаж)



Індекси концентрації ринку (ВДР ОЕС купівля)



Показник	Концентрація		
	Низька	Середня	Висока
Індекс концентрації (С3)	менше 45 %	45% - 70%	70% - 100%
Індекс Херфіндаля-Хіршмана (ННІ)	менше 1 000	1 000 – 1 800	1 800

Індекс Херфіндаля-Хіршмана (ННІ) являє собою суму квадратів часток ринку учасників, які здійснювали операції купівлі/продажу. При аналізі конкуренції реагує на питому вагу кожного учасника на ринку. Чим вище значення приймає індекс Херфіндаля-Хіршмана (вище концентрація), тим слабкіша конкуренція на ринку.

Коефіцієнт ринкової концентрації (С3) являє собою суму процентного співвідношення ринкової частки перших трьох учасників з найбільшими обсягами продажу/купівлі. Чим вище значення даного показника, тим вище ступінь концентрації на ринку, і тим слабкіша конкуренція.

Питома вага в обсягах купівлі та продажу трьох найбільших учасників РДН та ВДР

Ринок «на добу наперед» (РДН ОЕС)

Внутрішньодобовий ринок (РДН ОЕС)

