



**О П Е Р А Т О Р  
Р И Н К У**

/ Е Н Е Р Г І Я Р І В Н О В А Г И /

# Аналіз роботи ринку «на добу наперед» та внутрішньодобового ринку за березень 2022

*Департамент спостереження за ринком  
відділ спостереження  
08.04.2022*

# ОСНОВНІ ПОКАЗНИКИ РДН ТА ВДР



# Основні показники РДН та ВДР за березень 2022 року

## ➤ Ринок «на добу наперед»

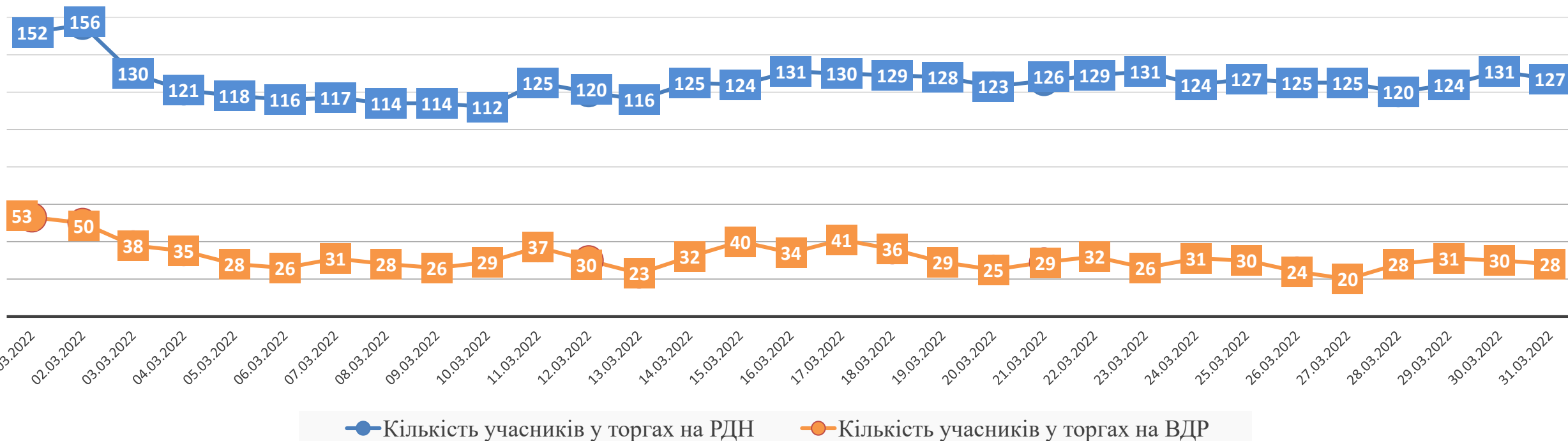
Показник	березень 2022	лютий 2022	Зміна,%	березень 2021	Зміна,%
Індекс база (ОЕС), грн/МВт.год	2 225,01	1 973,54	↑ + 12,74%	1 316,42	↑ + 69,02%
Індекс пік (ОЕС), грн/МВт.год	2 646,25	2 532,77	↑ + 4,48%	1 457,54	↑ + 81,56%
Індекс позапік (ОЕС), грн/МВт.год	1 802,64	1 414,31	↑ + 27,46%	1 175,67	↑ + 53,33%
Індекс база (БуОс), грн/МВт.год	-	2 523,55	-	1 612,30	-
Індекс пік (БуОс), грн/МВт.год	-	2 960,58	-	1 912,39	-
Індекс позапік (БуОс), грн/МВт.год	-	2 086,51	-	1 311,74	-
Середньозважена ціна на РДН, грн/МВт.год	2 299,33	2 182,82	↑ + 5,34%	1 406,25	↑ + 63,51%
Середньозважена ціна на РДН (ОЕС), грн/МВт.год	2 299,33	2 127,23	↑ + 8,09%	1 374,25	↑ + 67,31%
Середньозважена ціна на РДН (БуОс), грн/МВт.год	-	2 572,28	-	1 644,82	-
Обсяг купівлі-продажу на РДН, МВт.год	1 188 573,0	3 553 640,5	↓ - 66,55%	3 215 611,3	↓ - 63,04%
Обсяг купівлі-продажу на РДН (ОЕС), МВт.год	1 188 573,0	3 109 733,6	↓ - 61,78%	2 835 301,8	↓ - 58,08%
Обсяг купівлі-продажу на РДН (БуОс), МВт.год	-	443 906,9	-	380 309,5	-
Середньодобовий обсяг торгів на РДН, МВт.год	38 341,1	126 915,7	↓ - 69,79%	103 729,4	↓ - 63,04%

## ➤ Внутрішньодобовий ринок

Показник	березень 2022	лютий 2022	Зміна,%	березень 2021	Зміна,%
Середньозважена ціна на ВДР, грн/МВт.год	2 687,75	2 206,63	↑ + 21,80%	1 360,47	↑ + 97,56%
Середньозважена ціна на ВДР (ОЕС), грн/МВт.год	2 687,75	2 206,12	↑ + 21,83%	1 359,04	↑ + 97,77%
Середньозважена ціна на ВДР (БуОс), грн/МВт.год	-	2 493,03	-	1 591,13	-
Обсяг купівлі-продажу на ВДР, МВт.год	55 273,4	1 251 768,8	↓ - 95,58%	848 485,5	↓ - 93,49%
Обсяг купівлі-продажу на ВДР (ОЕС), МВт.год	55 273,4	1 249 567,2	↓ - 95,58%	843 248,0	↓ - 93,45%
Обсяг купівлі-продажу на ВДР (БуОс), МВт.год	-	2 201,6	-	5 237,5	-
Середньодобовий обсяг торгів на ВДР, МВт.год	1 783,0	44 706,0	↓ - 96,01%	27 370,5	↓ - 93,49%

# Інформація щодо учасників РДН/ВДР

Кількість учасників РДН/ВДР, які подавали заявки у торгах на РДН та ВДР протягом березня 2022 року



У березні 2022 року не було зареєстровано нових учасників РДН/ВДР. Станом на 31.03.2022 діяли 553 договори про участь у РДН та ВДР. Серед учасників РДН/ВДР - 36 виробників електричної енергії, 31 оператор системи розподілу, 450 електропостачальників, 29 трейдерів, 5 споживачів, Оператор системи передачі та Гарантований покупець.

Призупинень участі у РДН та ВДР у березні 2022 року не було.

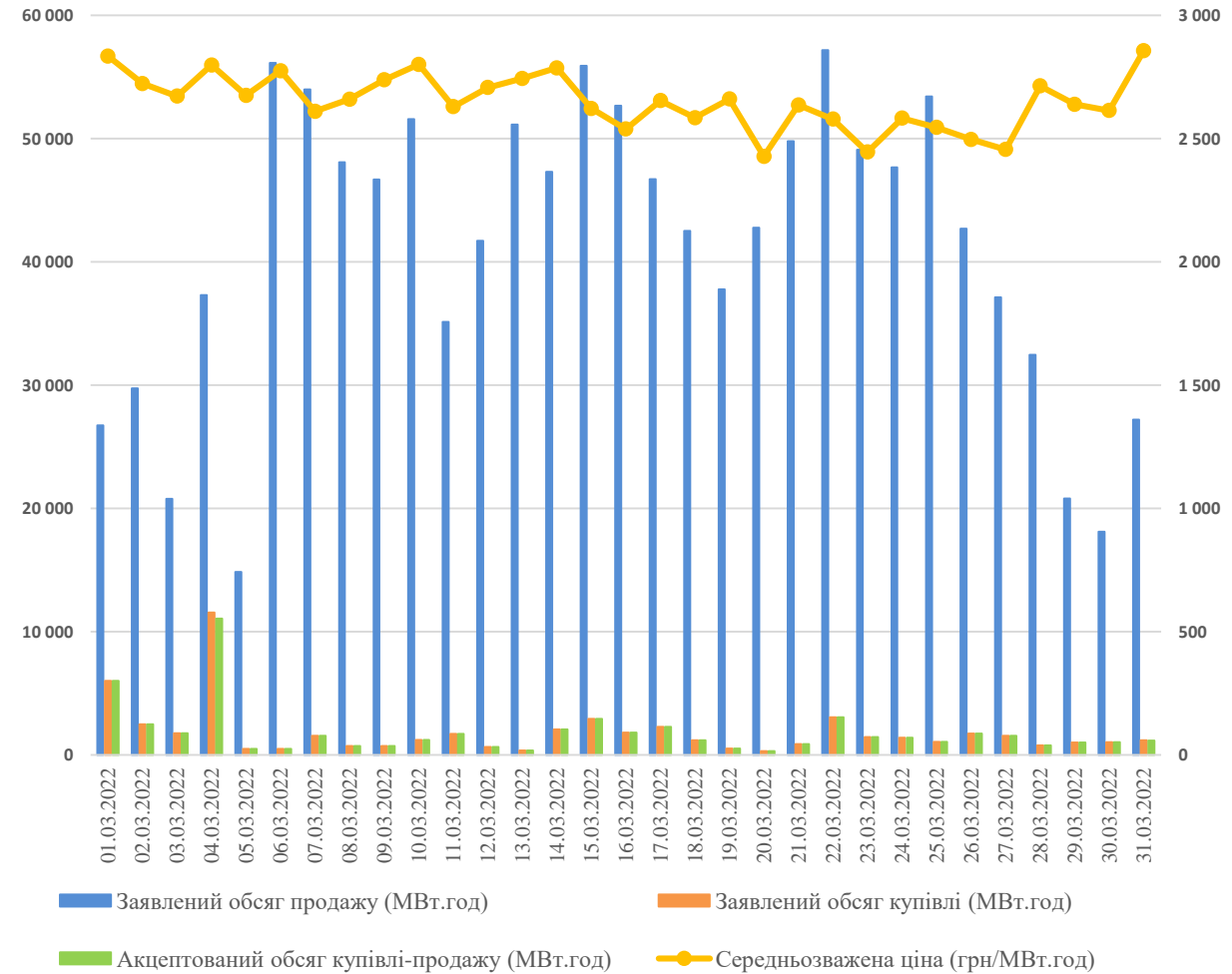
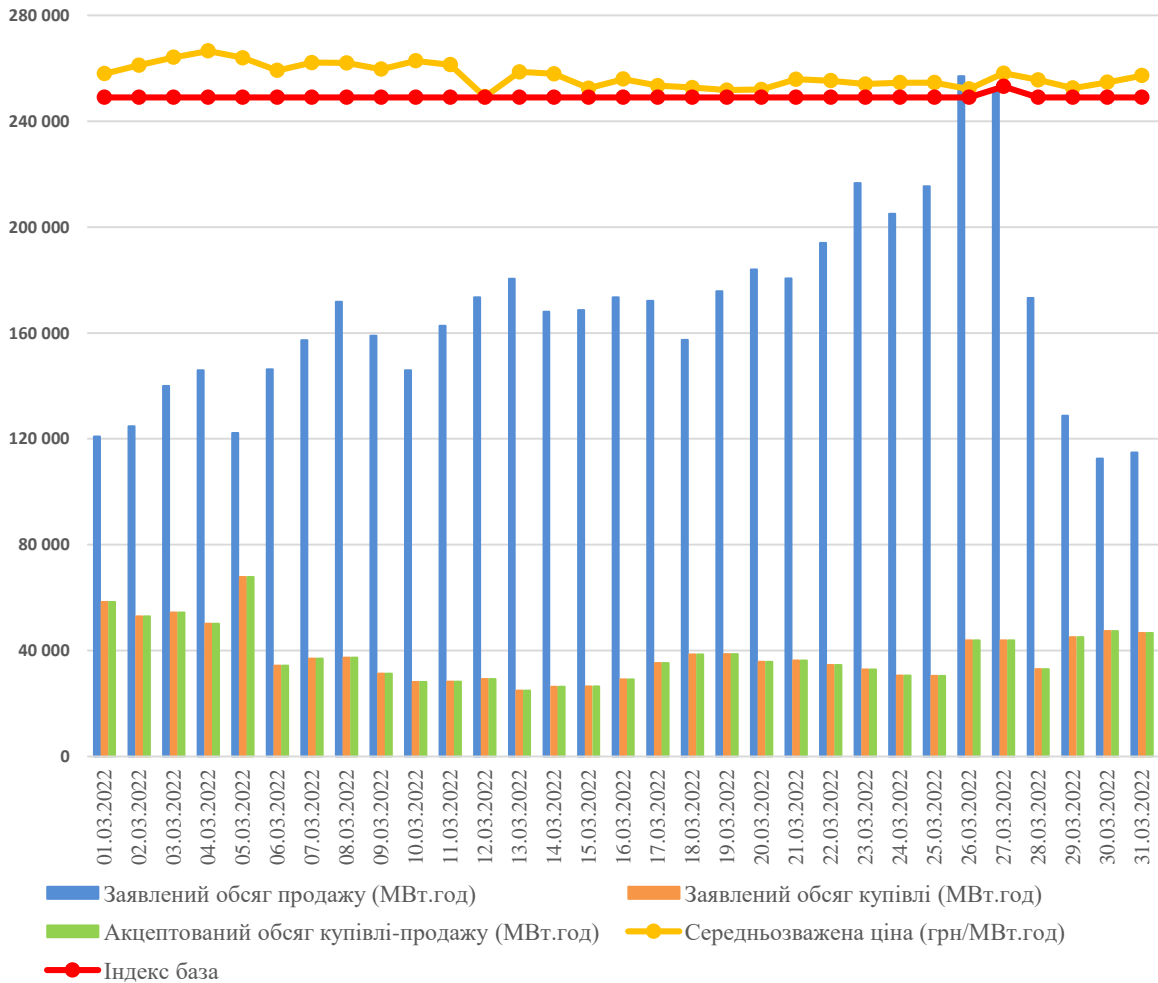
Припинено у березні 2022 року участь у РДН/ВДР 1 учасника РДН/ВДР у зв'язку з припиненням дії договору про врегулювання небалансів з оператором системи передачі.

# Заявки.

## Узагальнені заявки на продаж та купівлю на РДН та ВДР

### Ринок «на добу наперед»

### Внутрішньодобовий ринок



# Заявки.

## Попит та пропозиція на РДН та ВДР Ринок «на добу наперед»

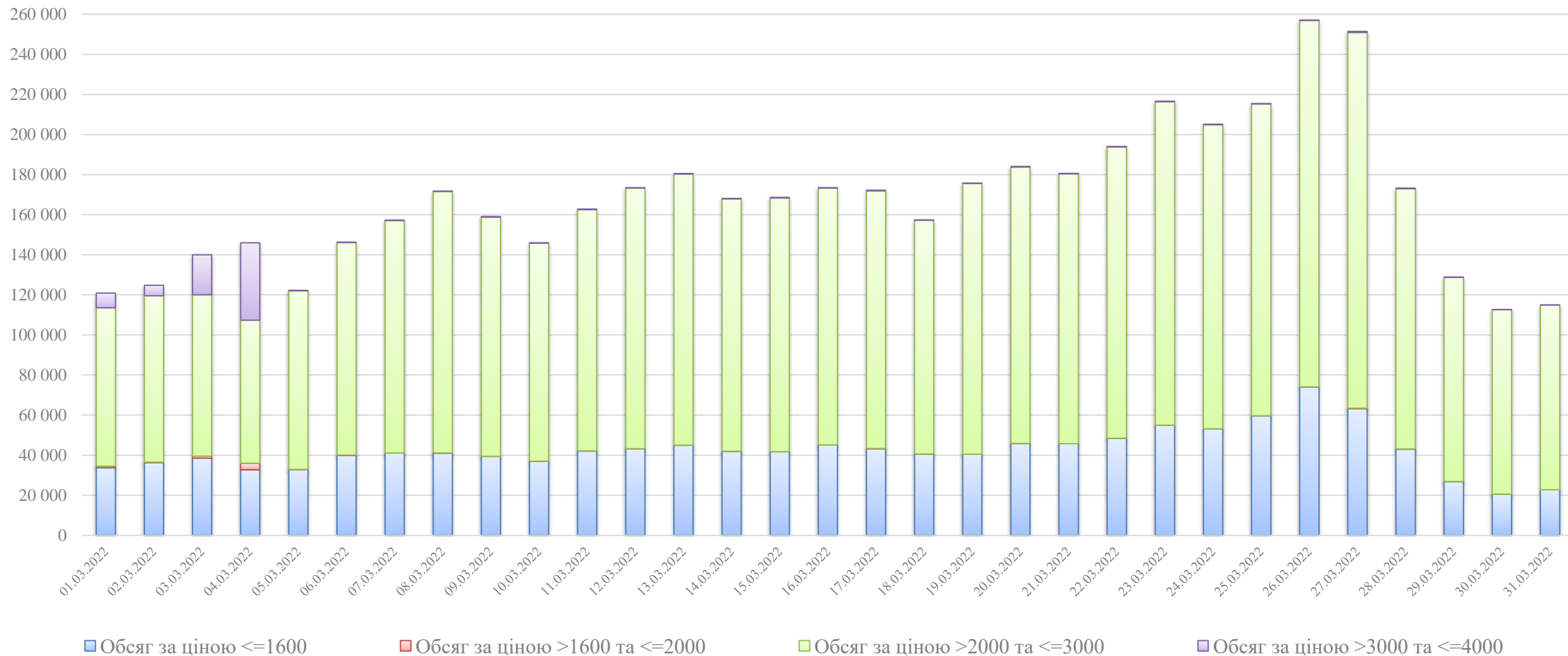
Дата	1	2	3	4	5	6	7	8	9	10	11	12	13	14	15	16	17	18	19	20	21	22	23	24
01.03.2022	1864,9	2286,3	2695,2	2766,1	2723,6	2446,0	1868,8	2627,6	2254,0	2237,7	2701,5	3028,6	3199,9	3247,3	3342,3	3285,3	2786,5	2406,0	2002,6	2145,3	2464,6	2733,8	3279,0	2016,3
02.03.2022	2297,3	2991,9	3127,1	3307,0	3351,2	3164,8	2544,0	3098,3	2624,2	2768,2	3224,0	3550,8	3731,0	3828,0	3838,9	3577,3	3022,3	2560,3	2167,6	2362,5	2657,7	2949,8	2521,0	2597,2
03.03.2022	3364,9	3613,5	3537,0	3612,7	3565,5	3363,4	2938,0	3871,2	3544,7	3582,8	3716,5	4164,4	4219,0	4269,7	4136,9	4044,6	3541,0	3002,6	2631,9	2842,9	3168,2	3556,2	4116,4	3184,4
04.03.2022	2390,0	3025,6	3270,2	3492,7	3548,7	3490,1	3109,9	4608,1	4582,0	4629,3	4800,9	5066,9	4970,9	4912,5	4778,4	4607,3	4122,7	3538,8	3190,2	3420,2	3886,3	4298,0	4855,7	3143,9
05.03.2022	1570,5	2037,8	2384,1	2618,1	2673,1	2485,9	2128,6	2944,3	2691,0	2697,2	2868,1	3053,9	3036,0	2847,8	2537,6	2412,1	2066,4	1648,9	1237,5	1179,1	1421,5	1895,8	2470,1	1470,0
06.03.2022	3476,2	3828,2	3895,5	4031,4	4097,1	4072,0	3992,8	5151,6	5264,1	5859,3	6071,1	6195,7	6158,4	6014,2	5606,7	5085,8	4581,1	4143,2	3834,4	3964,0	4070,9	4270,4	4638,8	3656,2
07.03.2022	3859,2	4119,7	4041,8	4132,1	4115,4	4059,7	3982,6	5716,5	5835,8	6147,2	6221,6	6201,8	6166,9	6013,9	5775,5	5425,6	5181,8	4818,0	4662,0	4707,8	4835,8	5085,2	5398,9	3900,1
08.03.2022	3512,7	3779,1	3849,0	3997,1	4096,1	4178,7	4264,7	6364,0	6532,6	6846,2	7264,8	7409,2	7516,8	7272,5	7060,4	6500,7	6136,6	5449,3	5346,6	5334,0	5573,1	5696,9	6130,5	4380,9
09.03.2022	3493,3	3807,1	3877,9	4039,0	4093,4	4029,2	3980,3	5947,3	6064,4	6387,8	6663,1	6807,0	6970,2	6860,8	6617,3	6165,7	5789,7	5256,5	5070,5	5141,7	5271,8	5517,4	5821,2	4067,9
10.03.2022	3220,2	3446,1	3653,4	3807,1	3943,7	3944,2	3975,7	4963,4	5307,7	5768,5	6164,1	6358,6	6365,3	6306,5	6054,7	5613,8	5281,0	4950,3	4849,6	4768,9	4783,5	4924,9	4875,5	4371,4
11.03.2022	3871,4	4181,5	4258,3	4316,2	4468,3	4540,8	4578,1	5874,3	6173,6	6759,4	7189,5	7391,0	7411,6	7292,4	6953,3	6521,9	6026,1	5440,3	5206,8	5063,4	5131,8	5322,6	5602,8	4954,8
12.03.2022	3833,3	4125,4	4026,0	4041,7	4082,1	4088,0	4205,4	6017,6	7013,0	7869,7	8504,8	8784,8	8931,4	8716,0	8177,6	7307,2	6442,4	5584,5	5314,7	5284,3	5306,1	5576,2	5876,1	5149,6
13.03.2022	4362,0	4618,7	4580,4	4713,0	4894,8	4968,6	4999,1	6663,7	7408,8	8079,7	8733,2	8904,8	8750,0	8454,3	7973,9	7381,6	6728,1	6395,6	6170,3	6184,5	6285,3	6531,7	6546,6	5272,8
14.03.2022	3826,0	4104,8	4136,8	4434,6	4568,9	4508,5	4446,9	6069,9	7023,6	7927,6	8650,8	8796,4	8419,5	8213,4	7712,5	7043,7	6165,4	5325,2	4973,6	4971,2	5067,7	5210,6	5426,6	4802,9
15.03.2022	4210,0	4278,6	4107,7	4184,0	4178,1	4079,5	4110,4	6199,5	7170,1	7893,0	8545,0	8816,4	8796,6	8605,0	8046,6	7282,1	6243,7	5278,3	4905,8	4903,5	5098,2	5235,3	5543,8	4466,6
16.03.2022	4393,5	4637,3	4562,4	4645,8	4678,4	4598,3	4576,2	6227,6	6822,9	7563,3	8158,2	8279,6	8279,6	8604,4	8070,0	7336,8	6260,0	5294,1	4958,6	4987,3	5102,4	5226,9	5569,4	4774,7
17.03.2022	4017,4	4155,9	4100,8	4125,0	4126,2	3997,8	3978,5	6004,0	6807,0	7468,5	8109,8	8493,3	8622,1	8481,9	7950,0	7175,5	6128,3	4640,4	4601,4	4748,0	4917,5	5057,1	4099,0	4099,0
18.03.2022	3394,2	3646,5	3623,0	3672,8	3677,0	3585,2	3529,3	5176,1	5890,4	6447,8	7056,8	7424,6	7566,6	7452,5	7014,0	6310,7	5415,1	4347,7	3869,7	3823,8	3870,7	4114,9	4380,7	3569,2
19.03.2022	3308,8	3546,4	3491,4	3577,5	3561,6	3502,2	3582,1	6312,2	7267,1	8023,9	8543,4	8772,7	8870,2	8790,2	8329,8	7546,5	6475,9	5329,3	4709,5	4699,6	4838,3	5029,6	5274,8	3782,5
20.03.2022	4050,5	4289,8	4293,8	4417,0	4412,6	4364,5	4401,9	6620,4	7636,6	8438,7	9064,2	9290,0	9268,6	9154,2	8646,9	7813,3	6641,9	5414,4	4908,5	4913,1	5111,4	5252,7	5470,0	4362,4
21.03.2022	4210,6	4305,8	4305,4	4473,6	4513,8	4504,1	4502,5	6302,3	7104,2	7925,9	8555,3	8895,5	8908,2	8766,6	8280,9	7512,4	6534,5	5391,3	4793,8	4700,4	4807,9	5107,7	5361,9	4553,1
22.03.2022	4568,8	4829,0	4744,0	4845,0	4826,9	4802,4	4826,9	6937,0	7873,8	8845,1	9467,5	9849,8	9949,2	9733,9	9212,2	8342,1	7256,9	6016,7	5488,3	5334,4	5377,5	5551,5	5766,7	5010,7
23.03.2022	5468,9	5685,3	5596,8	5732,6	5735,8	5676,5	5646,7	7989,2	9076,8	10053,6	10691,5	11086,7	11089,9	10856,8	10304,0	9424,4	8373,8	7052,0	6500,1	6342,4	6395,7	6607,8	6775,5	5645,1
24.03.2022	5248,1	5498,7	5464,0	5623,2	5696,0	5499,8	5403,3	7521,2	8501,2	9325,2	9889,8	10172,2	10213,8	10021,8	9462,4	8662,1	7828,6	6818,6	6350,5	6179,7	6223,0	6422,2	6735,8	5819,4
25.03.2022	6209,1	6434,8	6372,7	6476,0	6451,9	6273,6	6134,9	7945,5	8637,8	9373,6	9863,7	10112,8	10090,5	9947,5	9581,6	8992,1	8269,2	7346,4	6857,9	6657,7	6674,2	6822,0	7041,5	6376,1
26.03.2022	7156,0	7348,2	7414,7	7570,9	7589,1	7625,1	7662,1	9090,2	9981,3	10758,0	11267,2	11490,4	11271,8	10782,8	10042,7	9185,0	8219,4	7777,8	7659,0	7699,2	7896,3	8264,2	8049,3	6376,1
27.03.2022	6895,0	7296,4	7294,5	0,0	7499,3	7528,9	7451,2	8514,8	9365,3	10151,4	10862,6	11442,5	11583,7	11698,9	11502,0	11006,3	10335,2	9475,7	8585,9	7900,4	7576,0	7757,8	8126,4	7638,8
28.03.2022	4266,1	4326,6	4150,8	4155,1	4118,1	4111,0	4124,7	5056,8	5887,9	6952,2	7878,2	8420,8	8687,2	8713,4	8532,9	8095,9	7428,6	6380,8	5222,8	4729,9	4654,7	4886,7	5061,5	4375,8
29.03.2022	1613,7	1785,2	1643,3	1707,0	1630,0	1535,5	1377,2	3301,7	3952,8	4962,8	5469,8	5981,6	6205,3	6128,4	5784,1	5391,2	4755,9	3864,2	3206,8	2700,2	2761,1	3003,6	3291,0	1648,4
30.03.2022	1234,4	1117,9	882,7	829,4	740,6	677,2	520,3	2647,1	2966,1	3649,9	4378,5	4946,7	5282,5	5375,8	5133,3	4789,7	4131,3	3294,2	2502,4	2253,0	2189,0	2407,6	2677,0	623,2
31.03.2022	1076,0	1452,2	1346,0	1407,7	1343,7	1286,4	1210,2	3240,3	3246,4	3552,8	4299,3	4838,2	5164,9	5257,8	5024,8	4602,3	3906,0	3178,3	2549,4	2407,9	2208,5	2341,8	2606,5	744,1

## Внутрішньодобовий ринок

Дата	1	2	3	4	5	6	7	8	9	10	11	12	13	14	15	16	17	18	19	20	21	22	23	24
01.03.2022	942,5	1200,9	1265,1	1315,6	1365,8	1310,1	873,8	837,6	561,1	409,2	213,1	537,9	626,7	578,3	751,4	928,2	943,1	734	519,4	637,9	892,7	977,1	1266,4	1034,5
02.03.2022	1086,7	1103,9	1033,5	1060,5	1041,5	1040,5	1106,6	1194,8	884,2	642,9	1064,9	1369,3	1545,3	1452,8	1304,5	1322,3	1453	1246,1	1002,9	1044,1	1169,4	986,4	1009,6	1097
03.03.2022	422,2	685,2	568,9	602,9	567,5	610,1	640,4	937,9	595,1	718,1	712,9	1123,6	1213,9	1205,5	943,9	1023,3	1092,4	742,9	459,1	516,8	670,3	847,7	1215,8	905
04.03.2022	1169,1	1305,5	1141,9	1155,7	1132,3	1150,7	1271,8	1353,5	1525,7	1624,5	1527,1	1030,5	616	435,3	488,8	715,4	1192,8	990,9	1005,8	841,4	1306,2	893,4	1039,9	847
05.03.2022	344,9	347,9	369,7	388	387,4	345,7	300,7	674,6	625,9	656,3	796,7	861,7	854,4	829,1	715,4	625,1	554,7	532,2	610,8	596	704,7	762,9	984,2	508
06.03.2022	1716,1	2038,7	1910,1	1940,6	1925,1	1903	1997,4	2309,9	2491,2	2612,6	2706,9	2754,7	2745,2	2773,7	2576,1	2464,2	2452,8	2409,6	2250	2313,3	2341,8	2450,2	2517,9	2068,6
07.03.2022	1690,7	2101,8	1954,3	1968,7	1941,3	1889,7	1954,8	2172,6	2321,1	2350,5	2373,4	2366,8	2384,8	2378	2387,3	2307,5	2323,9	2252,1	2192,3	2193	2215,8	2328,7	2448,8	1966,3
08.03.2022	1740	1845,9	1724,1	1751,2	1702,1	1768,3	1805,1	2109,9	1996,6	2073,5	2164,8	2202,6	2221,7	2205,2	2181,1	2088,8	2065,6	1957,1	1921,9	1909	1953,8	1980,7	2117,1	1873,3
09.03.2022	1836	1881,9	1729,4	1756,7	1755	1820,9	1948,7	2052,6	1950,3	1918,3	1958,9	1977,9	2024,5	2031,7	2128,9	2003,7	1934,2	1850,3	1831,5	1811,8	1834,8	1955,8	2030,5	1946,6
10.03.2022	1981,8	2006,1	1956,4	1987	2025,4	1976,7	2038,9	2152,6	1945,6	1953,3	2000,4	2248,9	2213,5	2219,2	2186,7	2129,4	2190	2110,8	2107,3	2184,8	2006,1	2331,9	2237,7	1946,6
11.03.2022	1369,6	1419,8	1180,3	1196	1192,6	1283,4	1263,9	1416,4	1341,9	1388,2	1508,1	1519,1	1575,5	1671,8	1594,7									

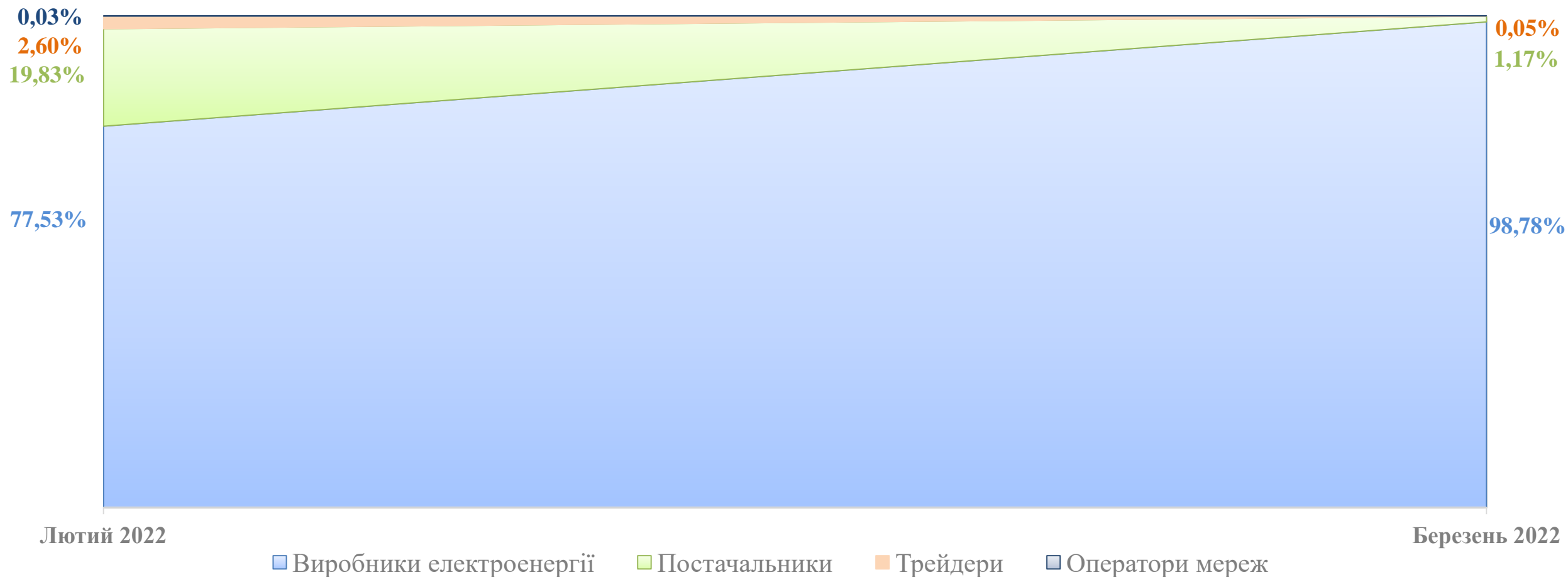
# Заявки.

## Обсяги заявок на продаж на РДН, з градацією за ціною у березні 2022, МВт.год



# Заявки.

## Порівняння структури заявок на продаж на РДН

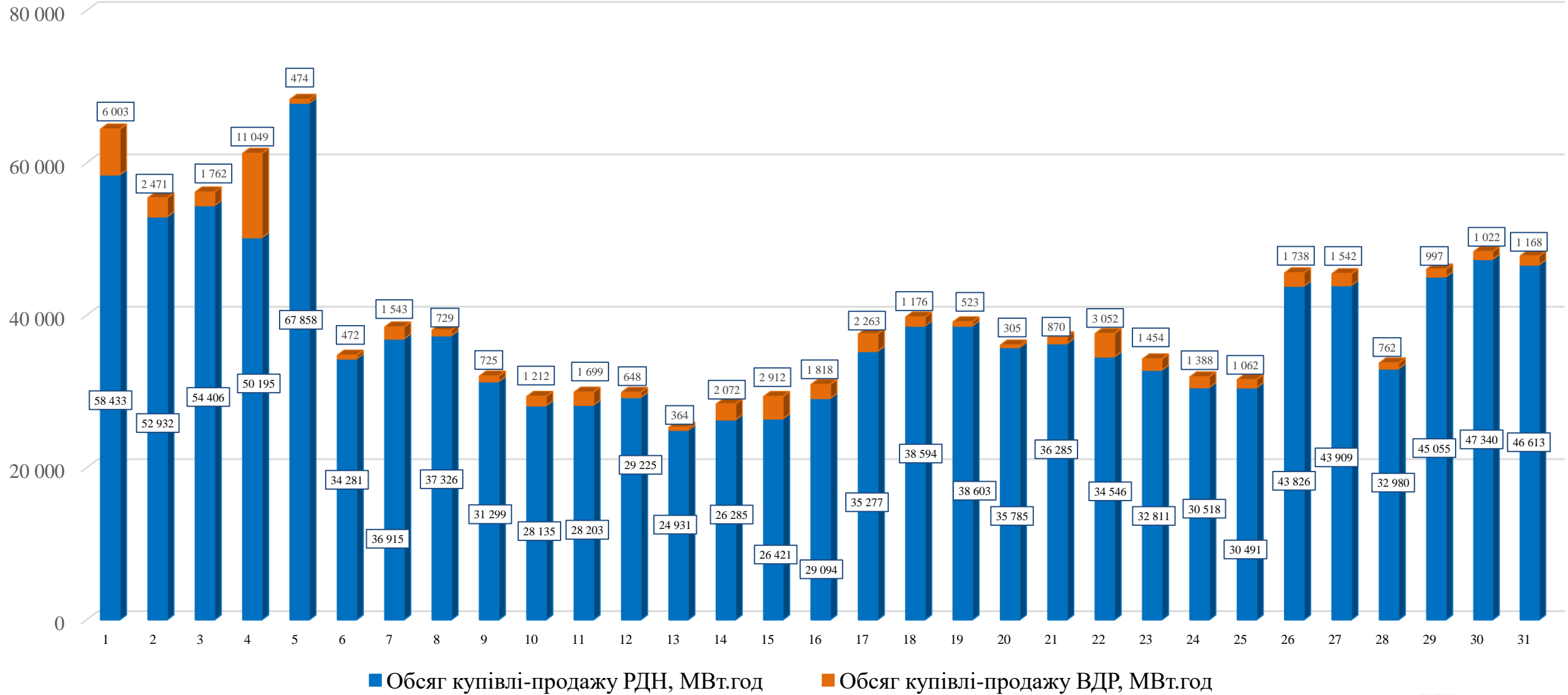


\*Заявлені обсяги продажу електричної енергії Гарантованим покупцем враховані у заявлених обсягах продажу виробниками.

\*\*За рахунок округлень до 2 знаків після коми сума відсотків може відрізнятись від 100%.



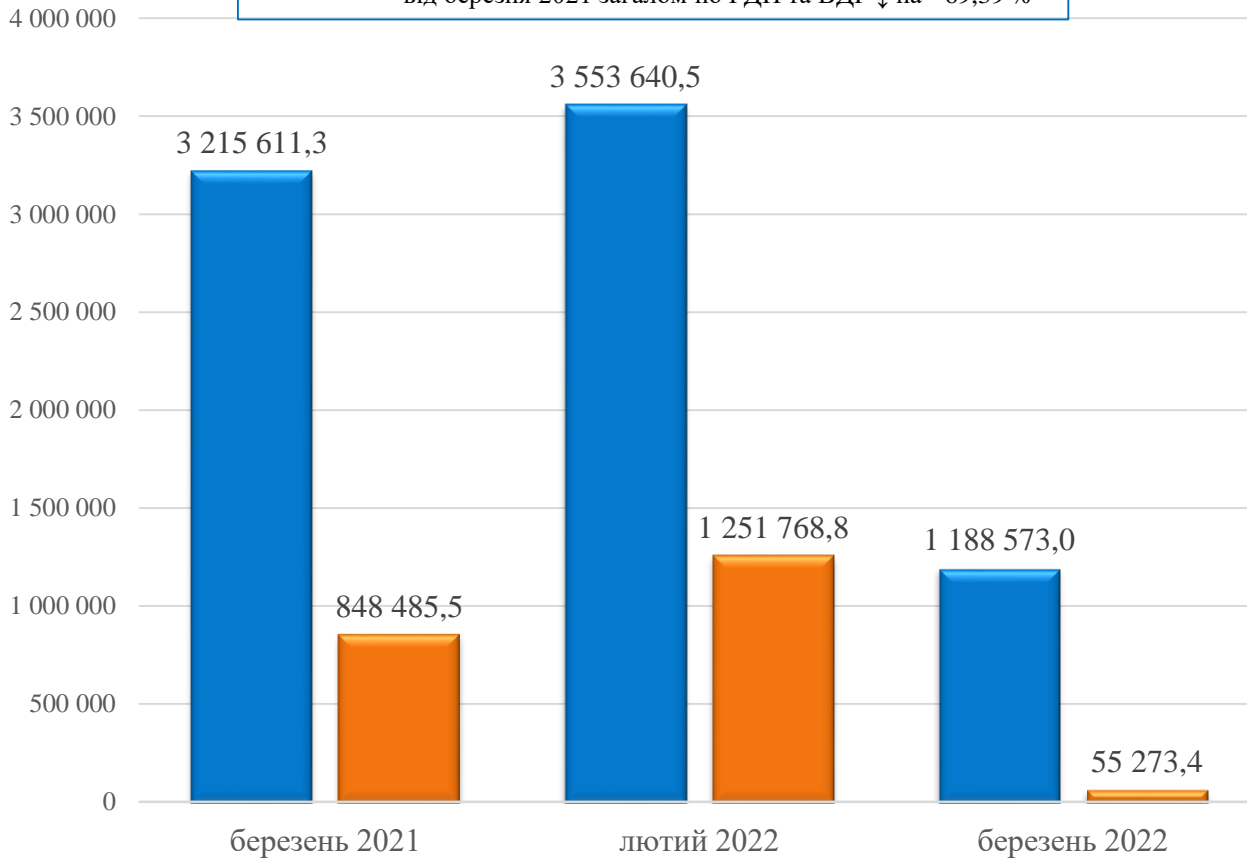
# Обсяги торгів на РДН та ВДР у березні 2022



# Порівняння обсягів та вартості купівлі-продажу електроенергії за березень, лютий 2022 та березень 2021

## Обсяги торгів

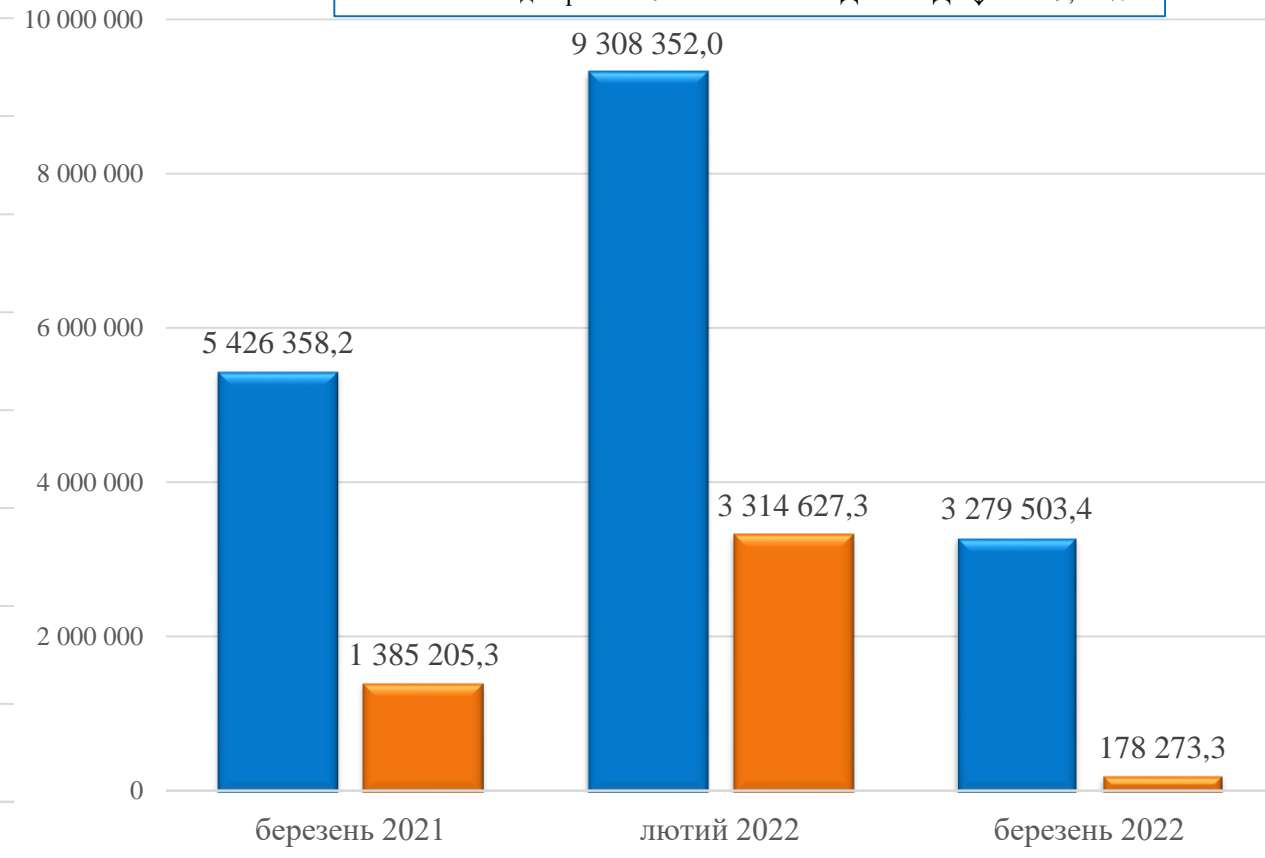
Відхилення: від лютого 2022 загалом по РДН та ВДР ↓ на - 74,12 %  
від березня 2021 загалом по РДН та ВДР ↓ на - 69,39 %



■ Обсяг РДН, МВт.год ■ Обсяг ВДР, МВт.год

## Вартість

Відхилення: від лютого 2022 загалом по РДН та ВДР ↓ на - 72,61 %  
від березня 2021 загалом по РДН та ВДР ↓ на - 49,24 %

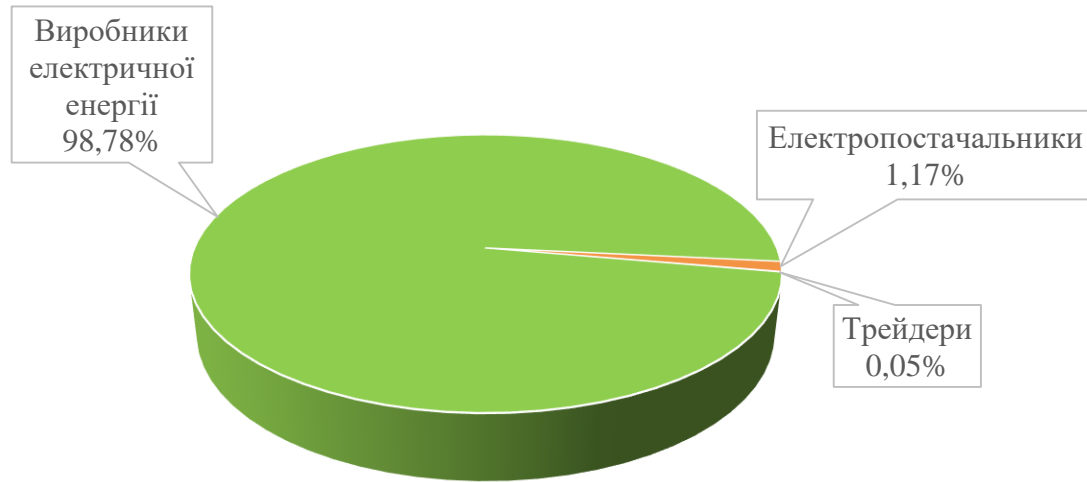


■ Вартість РДН, тис.грн ■ Вартість ВДР, тис.грн

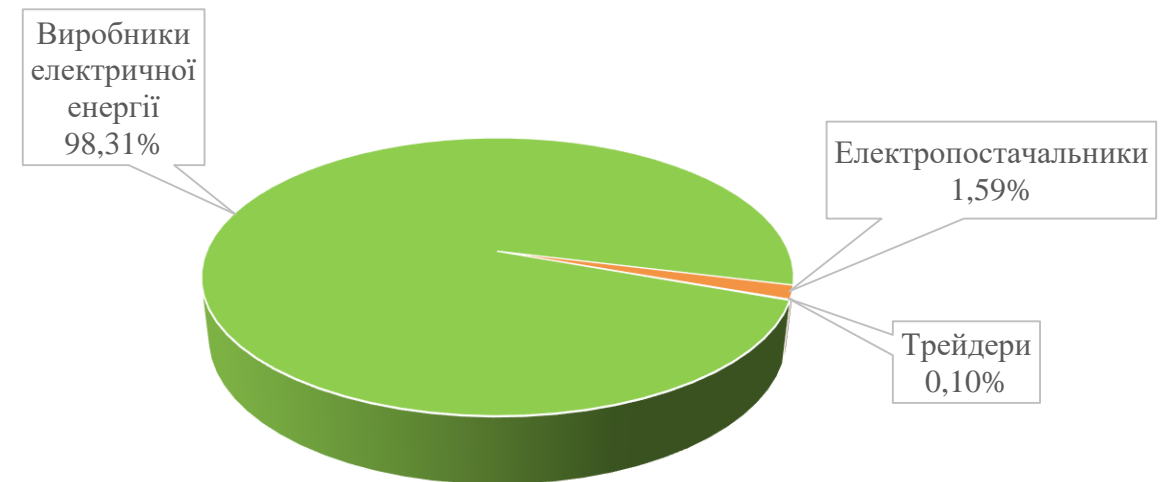
# Структура обсягів продажу на РДН та ВДР за березень 2022 року за видами діяльності, %

## Ринок «на добу наперед»

### Заявлені обсяги

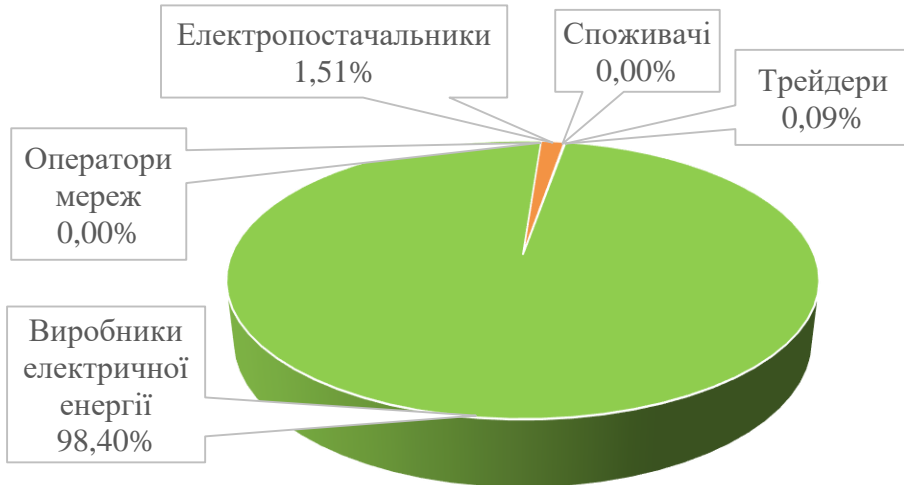


### Акцептовані обсяги



## Внутрішньодобовий ринок

### Заявлені обсяги

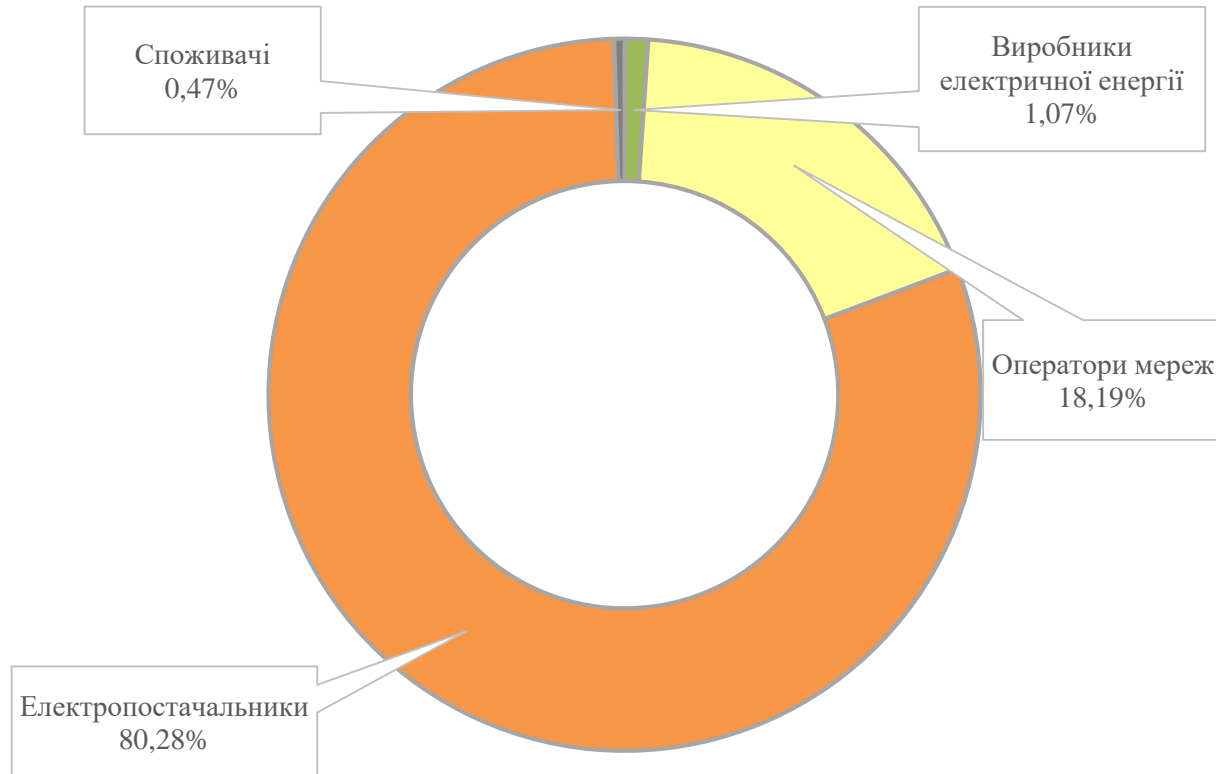


### Акцептовані обсяги

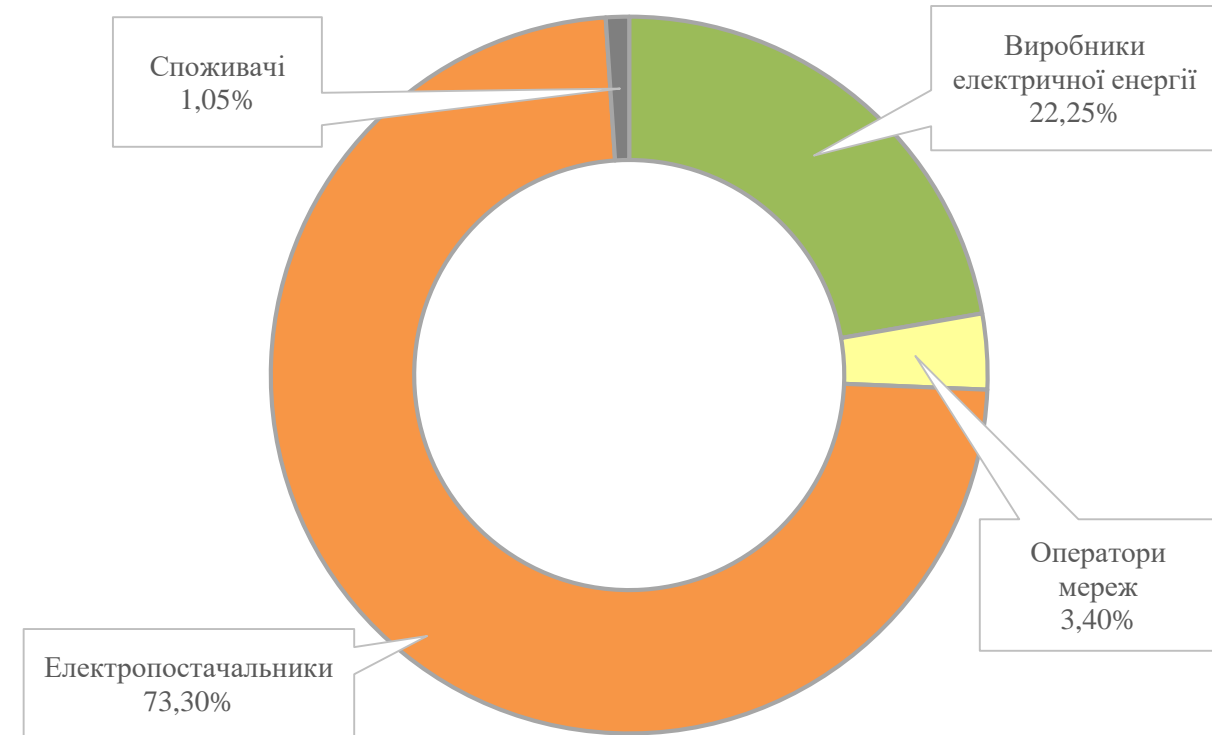


# Структура обсягів купівлі на РДН та ВДР у березні 2022 за видами діяльності, %

## Ринок «на добу наперед»



## Внутрішньодобовий ринок



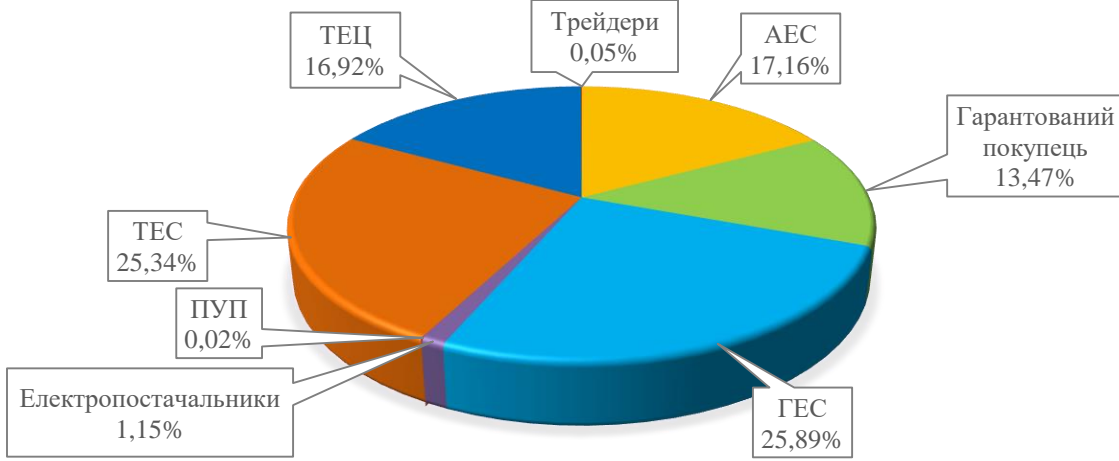
\* Обсяги купівлі електричної енергії Гарантованим покупцем враховані у обсягах купівлі електропостачальниками.

\*\* За рахунок округлень до 2 знаків після коми сума відсотків може відрізнятись від 100%.

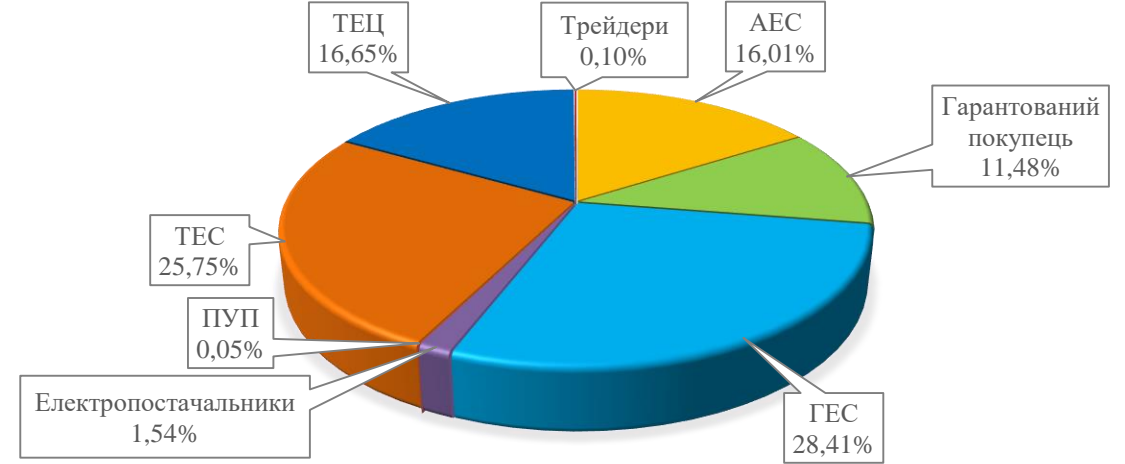
# Структура обсягів продажу на РДН та ВДР за видами діяльності та категоріями виробників

## у березні 2022, % Ринок «на добу наперед»

ЗАЯВЛЕНІ ОБСЯГИ

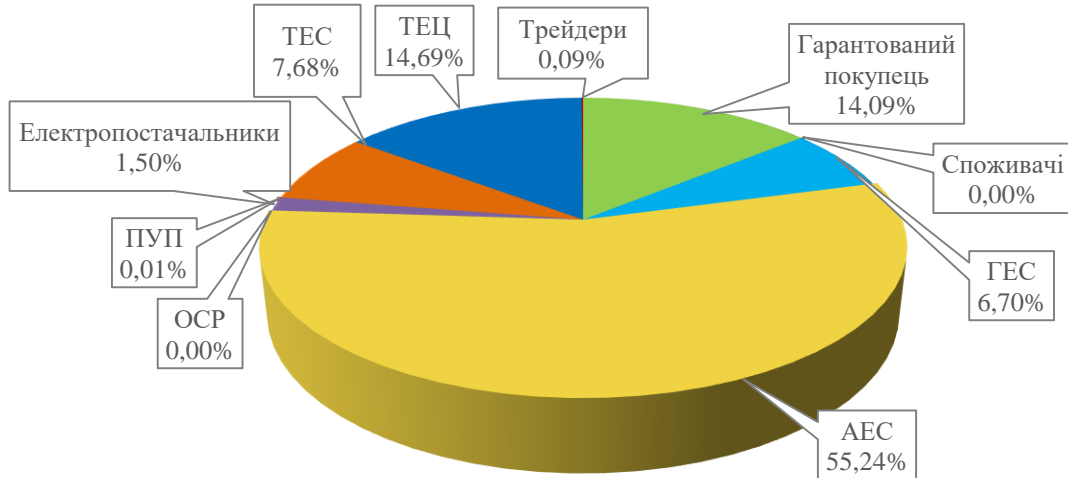


АКЦЕПТОВАНІ ОБСЯГИ

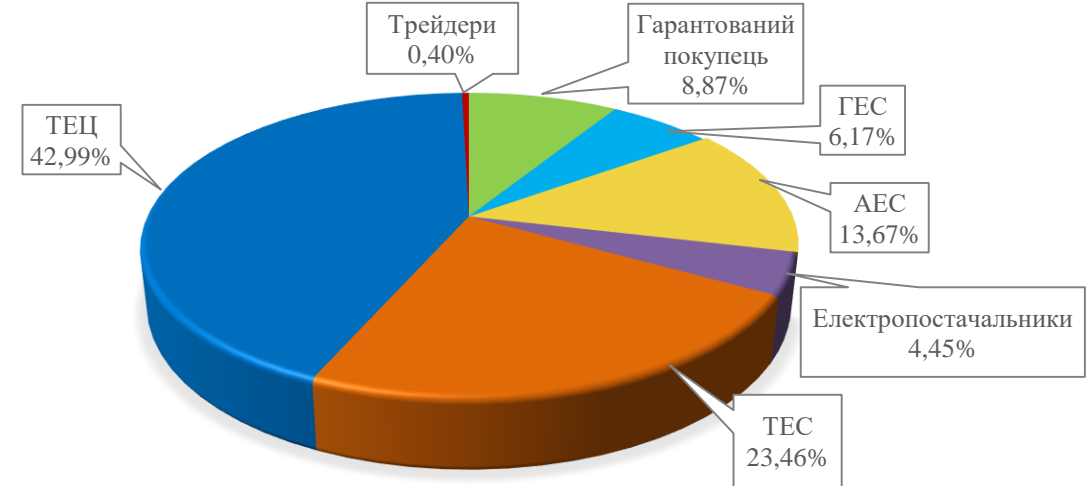


## Внутрішньодобовий ринок

ЗАЯВЛЕНІ ОБСЯГИ



АКЦЕПТОВАНІ ОБСЯГИ

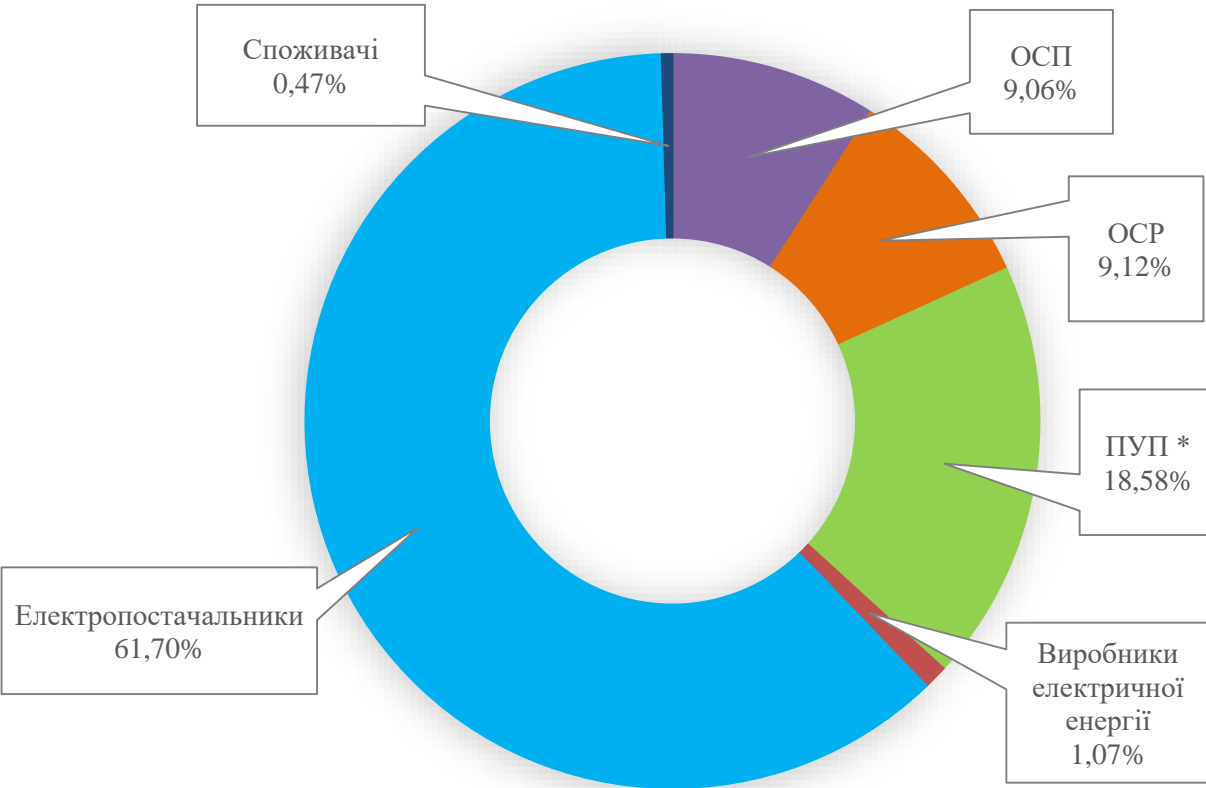


Структура обсягів за категоріями виробників електроенергії показана орієнтовно, оскільки учасниками ринку є суб'єкти господарювання, а не окремі генеруючі установки, і при купівлі-продажу електричної енергії на РДН/ВДР фіксація точок відпуску/відбору відповідного обсягу електроенергії не відбувається. За таких умов, походження електроенергії, що продається на РДН та ВДР АТ «Оператор ринку» невідомо.

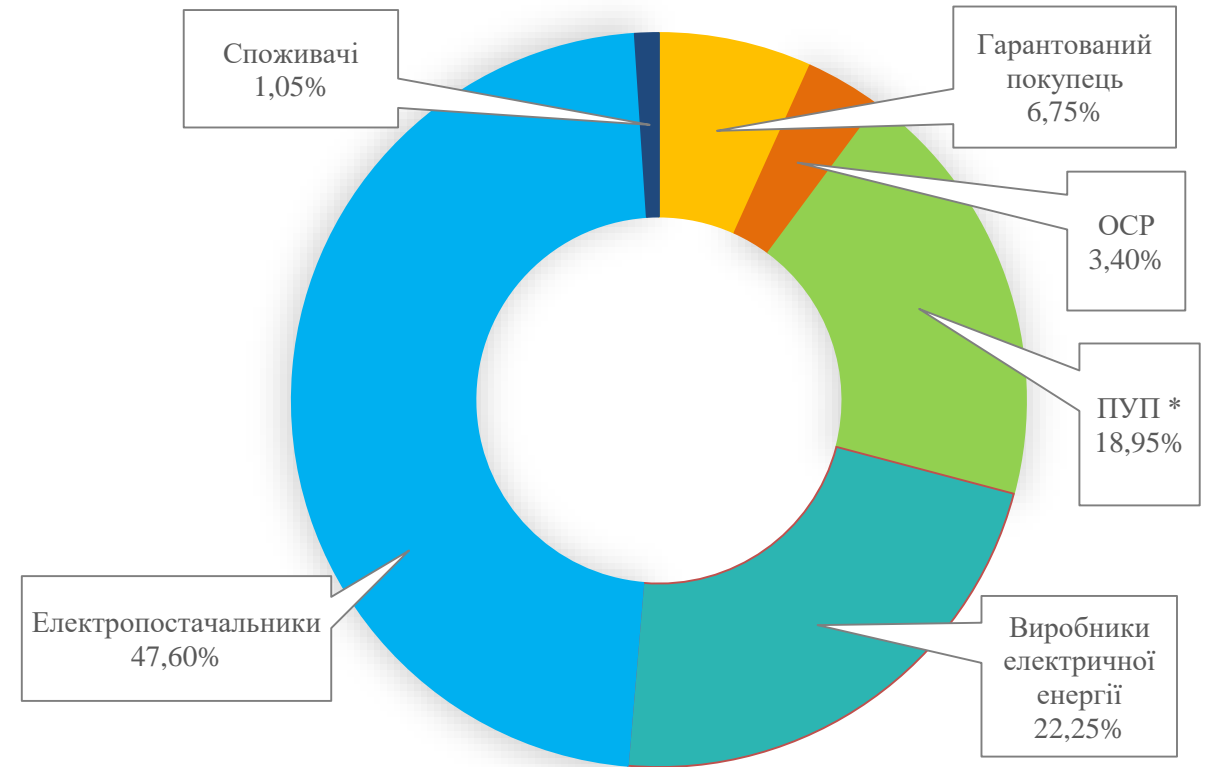
\*За рахунок округлень до 2 знаків після коми сума відсотків може відрізнятись від 100%.

# Структура обсягів купівлі на РДН та ВДР у березні 2022, %

## Ринок «на добу наперед»



## Внутрішньодобовий ринок



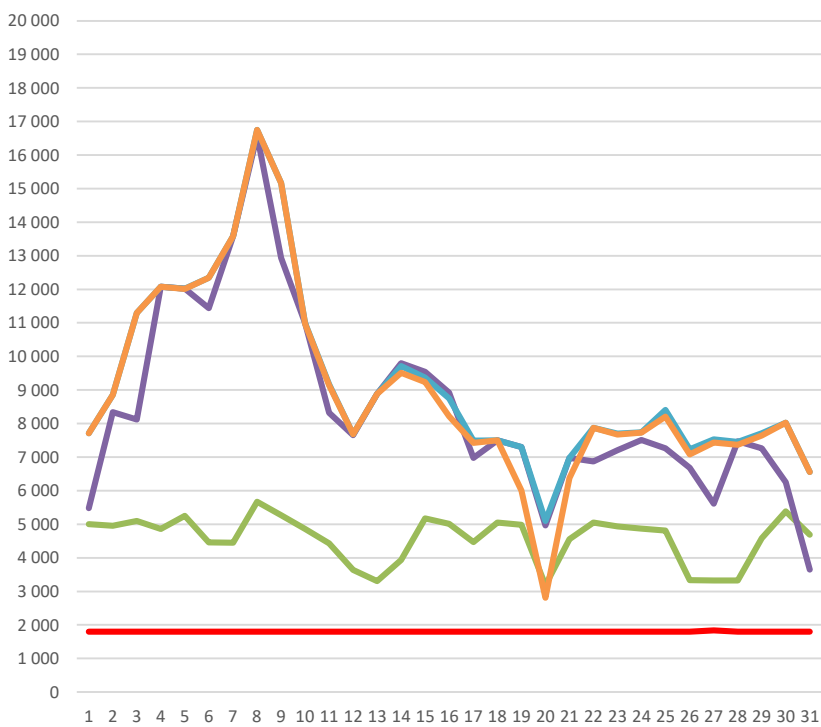
\*\* Постачальники універсальних послуг здійснюють в т.ч. операції з купівлі електроенергії в якості електропостачальника.

\*\* За рахунок округлень до 2 знаків після коми сума відсотків може відрізнятись від 100%.

# Цінові індекси РДН.

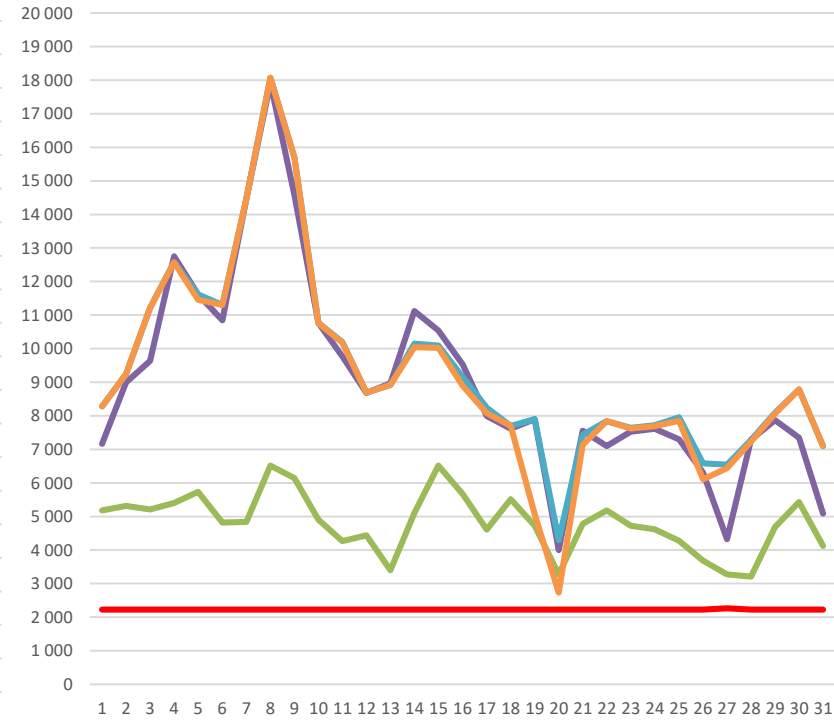
## Порівняння з ціновими індексами країн Європи за березень 2022, грн/МВт.год

### Період «позапик»



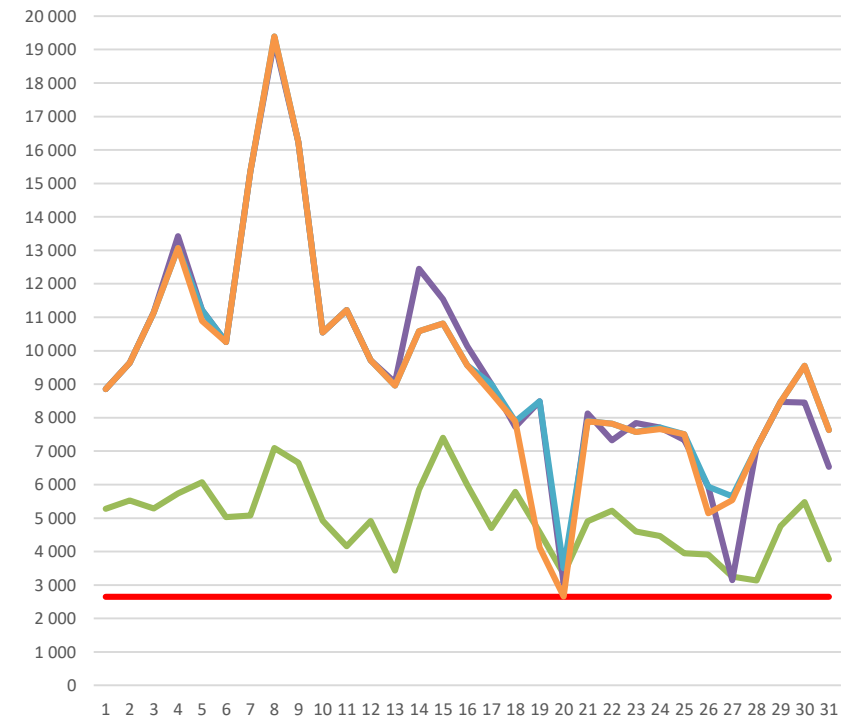
— Україна ОЕС — Польща — Румунія  
— Угорщина — Словаччина

### Період «база»



— Україна ОЕС — Польща — Румунія  
— Угорщина — Словаччина

### Період «пік»



— Україна ОЕС — Польща — Румунія  
— Угорщина — Словаччина

# Ціни. Порівняння з цінами країн Європи за березень 2022

ОЕС		РДН		Порівняння з іншими країнами							
		ОЕС	PL	RO	HU	SK	ОЕС/PL	ОЕС/RO	ОЕС/HU	ОЕС/SK	
Ціни:											
BASE	грн./МВт.год	2 225,01	4 824,09	9 038,01	9 405,34	9 202,65	▼ -53,9%	▼ -75,4%	▼ -76,3%	▼ -75,8%	
PEAK	грн./МВт.год	2 646,25	4 975,58	9 556,95	9 621,50	9 404,06	▼ -46,8%	▼ -72,3%	▼ -72,5%	▼ -71,9%	
OFFPEAK	грн./МВт.год	1 802,64	4 577,58	8 522,56	9 191,76	9 003,97	▼ -60,6%	▼ -78,8%	▼ -80,4%	▼ -80,0%	

У березні 2022 середні ціни на ринку «на добу наперед» торгової зони «ОЕС України» (ОЕС) залишаються нижчими за відповідні показники сусідніх країн на 53,9%-76,3%.

		ВДР		Порівняння з іншими країнами			
		ОЕС	SK	CZ	ОЕС/SK	ОЕС/CZ	
Ціна:							
Середньозважена	грн./МВт.год	2 687,75	9 663,47	8 717,97	▼ -72,2%	▼ -69,2%	

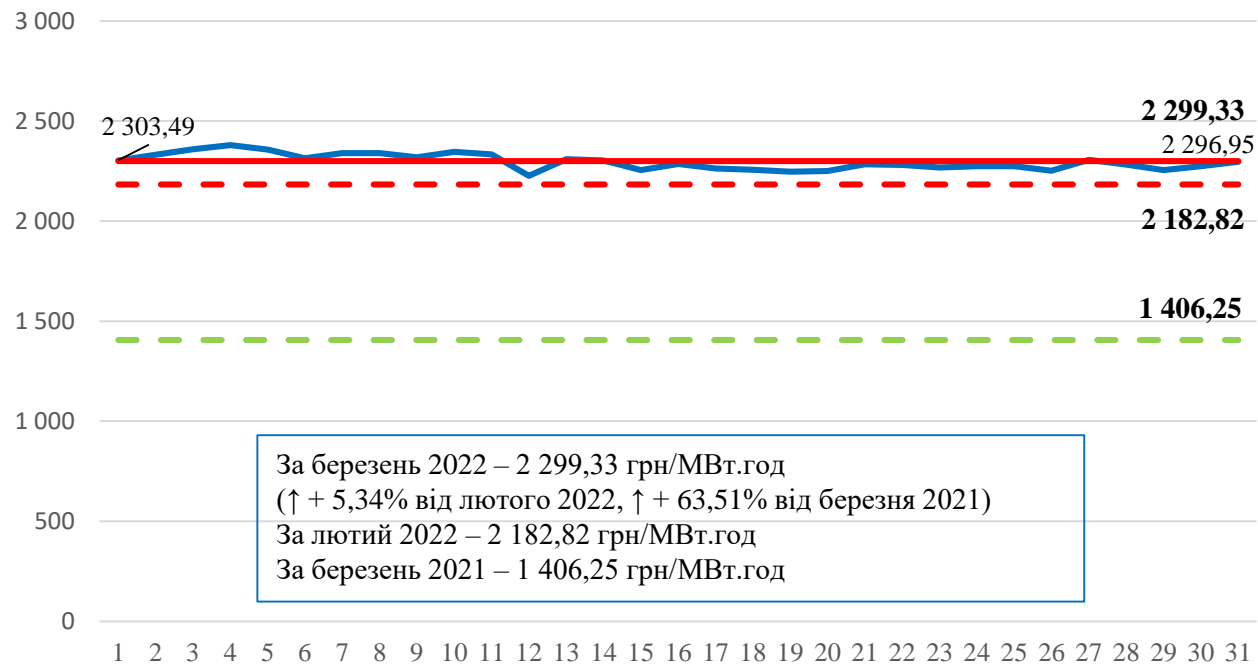
Середньозважені ціни на внутрішньодобовому ринку в ОЕС у березні 2022 нижчі за відповідні показники європейських країн на 69,2%-72,2%.



# Ціни.

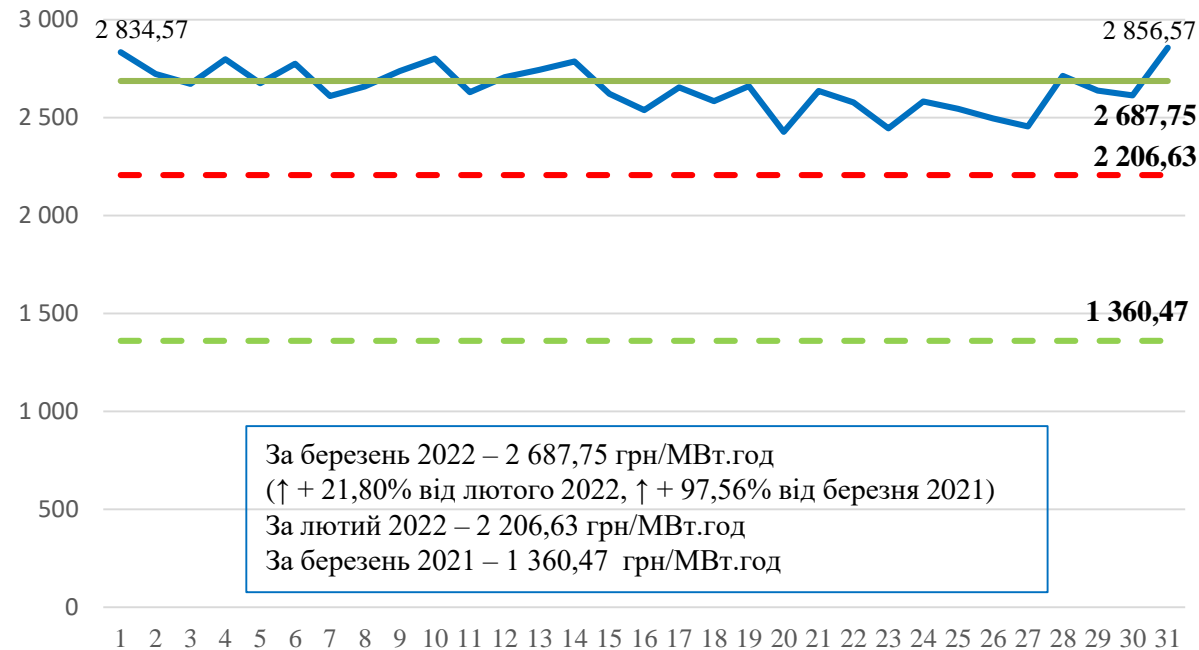
## Середньозважені ціни купівлі-продажу

### Ринок «на добу наперед»



- Середньозважена ціна на РДН, грн/МВт.год
- Середньозважена ціна на РДН за березень 2022, грн/МВт.год
- - Середньозважена ціна на РДН за лютий 2022, грн/МВт.год
- - Середньозважена ціна на РДН за березень 2021, грн/МВт.год

### Внутрішньодобовий ринок



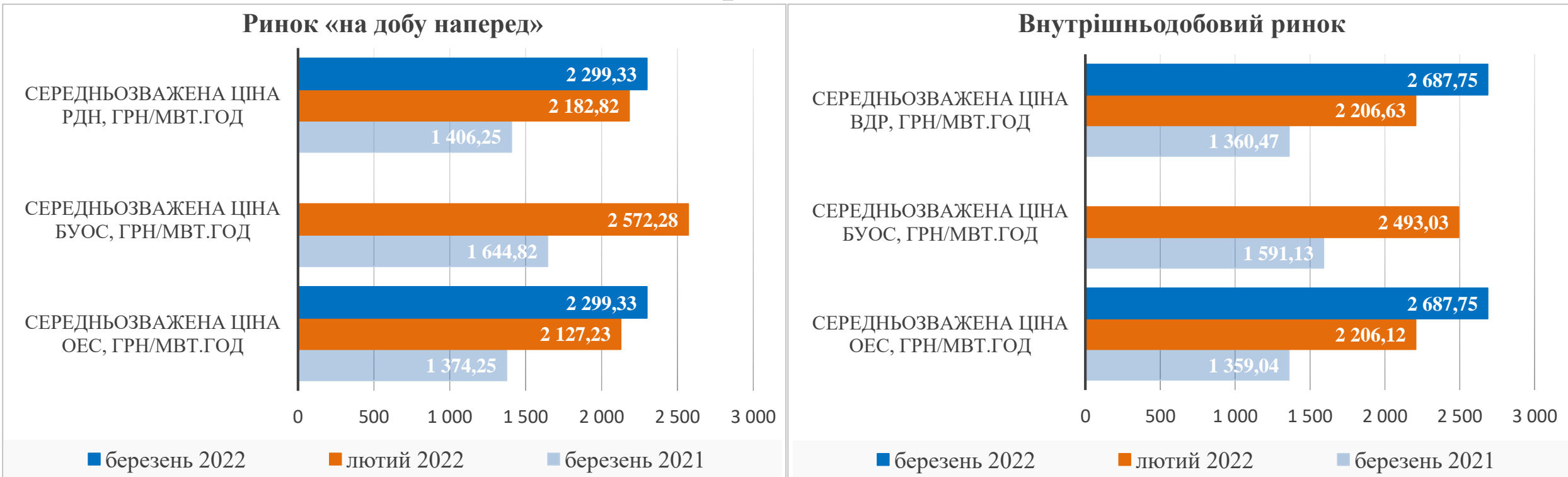
- Середньозважена ціна на ВДР, грн/МВт.год
- Середньозважена ціна на ВДР за березень 2022, грн/МВт.год
- - Середньозважена ціна на ВДР за лютий 2022, грн/МВт.год
- - Середньозважена ціна на ВДР за березень 2021, грн/МВт.год

\* - Усі ціни наведені без ПДВ

# Подекадний аналіз середньозважених цін на РДН та ВДР за березень 2022

Показник	1 декада березня (01.03-10.03)	2 декада березня (11.03-20.03)	Зміна,%	3 декада березня (21.03-31.03)	Зміна,%
Середньозважена ціна РДН, грн/МВт·год	2 340,51	2 270,18	↓ - 3,00%	2 276,94	↑ + 0,30%
Середньозважена ціна ВДР, грн/МВт·год	2 772,29	2 643,38	↓ - 4,65%	2 579,89	↓ - 2,40%

## Порівняння середньозважених цін на РДН та ВДР за березень, лютий 2022 та березень 2021

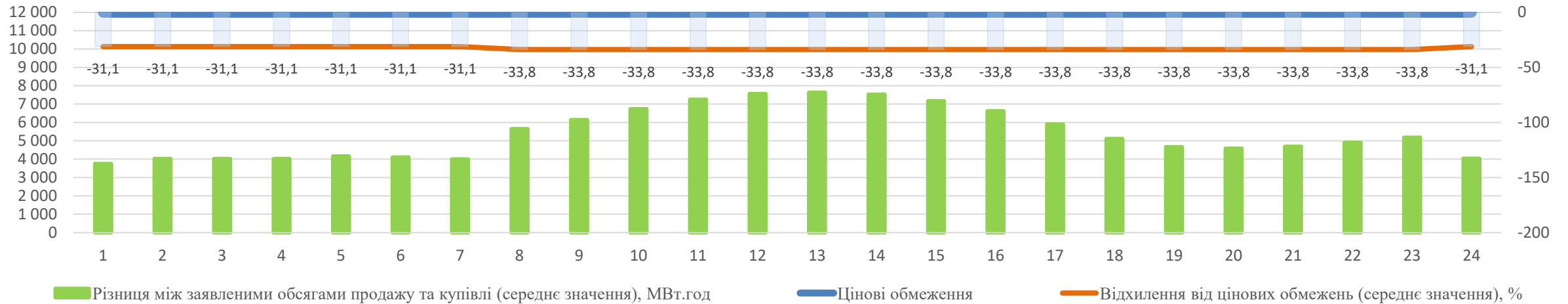


\* - Усі ціни наведені без ПДВ

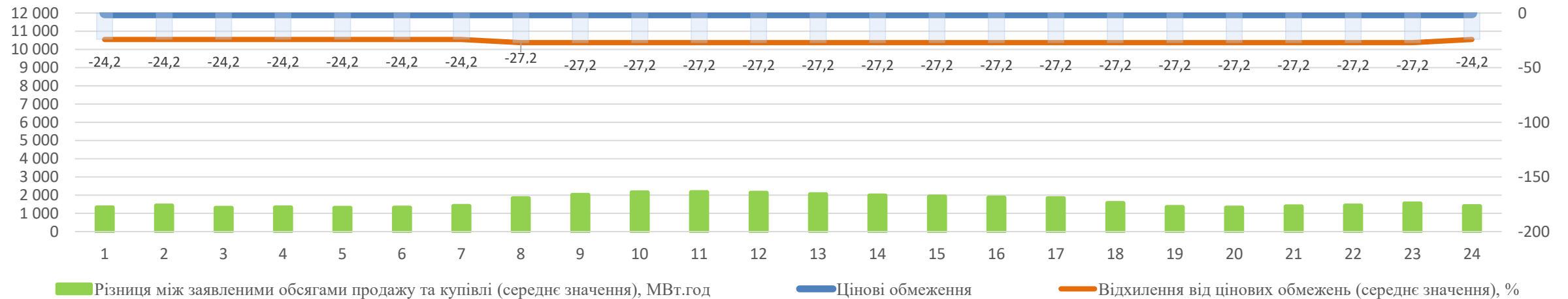
# Ціни.

## Відхилення середніх погодинних цін від цінових обмежень у березні 2022

### Відхилення середніх погодинних цін від цінових обмежень на РДН

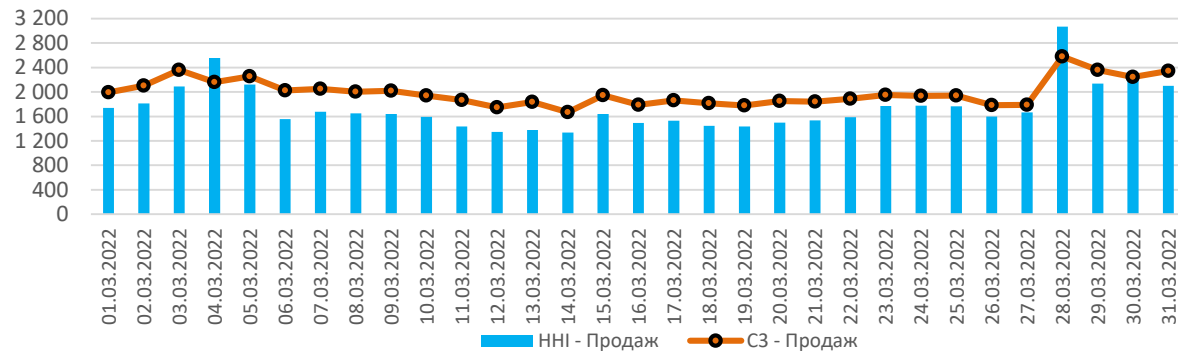


### Відхилення середніх погодинних цін від цінових обмежень на ВДР

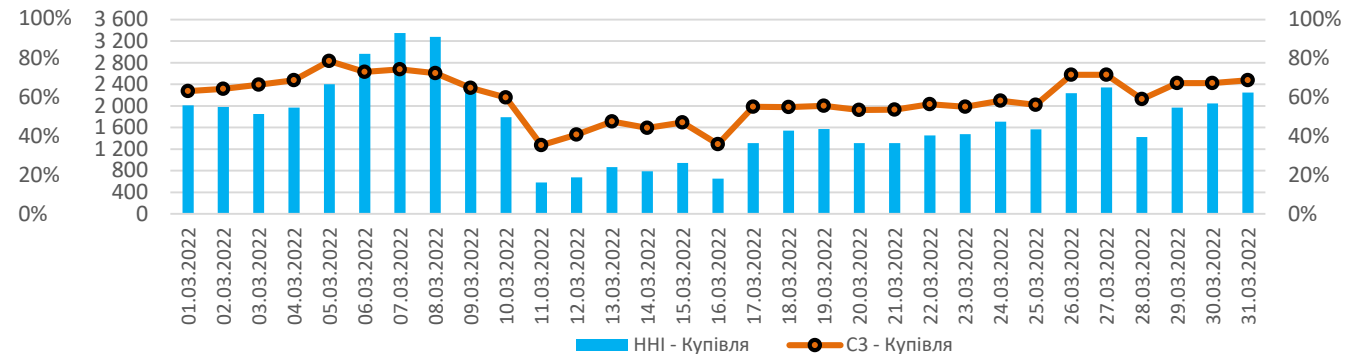


# Індекс Херфіндаля-Хіршмана (ННІ) та коефіцієнт ринкової концентрації (С3)

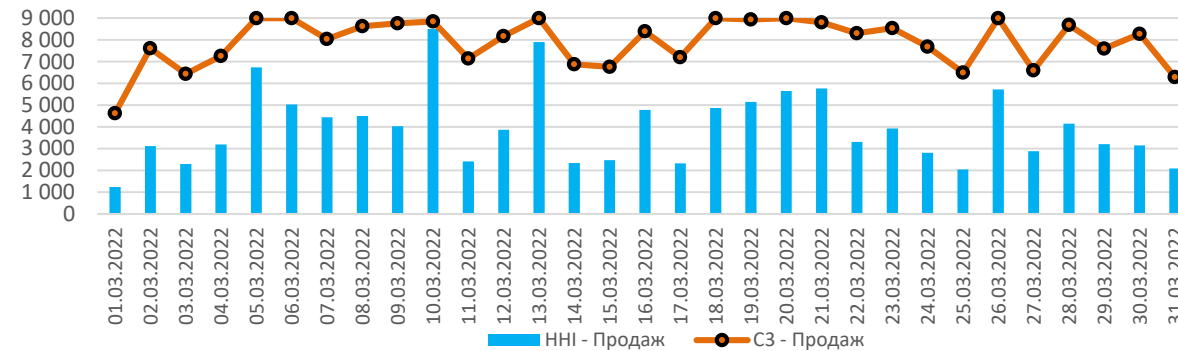
## Індекси концентрації ринку (РДН продаж)



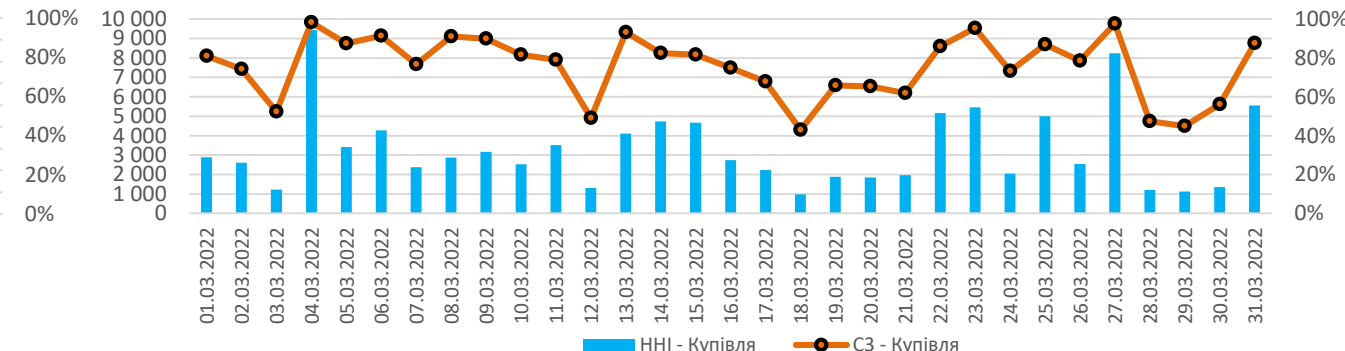
## Індекси концентрації ринку (РДН купівля)



## Індекси концентрації ринку (ВДР продаж)



## Індекси концентрації ринку (ВДР купівля)



Показник	Концентрація		
	Низька	Середня	Висока
Індекс концентрації (С3)	менше 45%	45%-70%	70%-100%
Індекс Херфіндаля-Хіршмана (ННІ)	менше 1000	1000-1800	більше 1800

**Індекс Херфіндаля-Хіршмана (ННІ)** являє собою суму квадратів часток ринку учасників, які здійснювали операції купівлі/продажу. При аналізі конкуренції реагує на питому вагу кожного учасника на ринку. Чим вище значення приймає індекс Херфіндаля-Хіршмана (вище концентрація), тим слабкіша конкуренція на ринку.

**Коефіцієнт ринкової концентрації (С3)** являє собою суму процентного співвідношення ринкової частки перших трьох учасників з найбільшими обсягами продажу/купівлі. Чим вище значення даного показника, тим вище ступінь концентрації на ринку, і тим слабкіша конкуренція.

# Питома вага в обсягах купівлі та продажу трьох найбільших учасників РДН та ВДР

Ринок «на добу наперед»

Внутрішньодобовий ринок

